

Téléphonie Mobile

Fiche de synthèse Charte 2021

Informations générales :

Opérateur	Orange	Arrdt	5 ^{eme}
Nom de site	LUTECE_BIS	Numéro	00031490U7
Adresse du site	16, rue Lacépède	Hauteur	R+8 (27m)
Bailleur de l'immeuble	Public	Destination	Habitations
Type d'installation	Ajout des fréquences 700MHz pour la 4G et 3500MHz pour la 5G		
Complément d'info	6 antennes sur 3 azimuts		
Dossier soumis à Déclaration Préalable ou Permis de Construire ?			Oui (DP)

Calendrier de suivi du dossier

Date de validation de la version précédente du dossier	05/08/2019
Date d'enregistrement au Département de la Téléphonie Mobile (J)	13/06/2022
Date limite de réponse de la Mairie d'arrondissement (J+1 mois)	14/07/2022

Objet de la demande

Motivation de l'opérateur	Dans le cadre de l'amélioration de la qualité de son réseau de radiocommunication, Orange envisage de réaménager le relais de téléphonie mobile installé au 16 rue Lacépède dans le 5 ^{eme} arrondissement de Paris		
Détail du projet	Ce projet concerne le remplacement des 3 antennes émettant sur les fréquences 800MHz, 900MHz, 1800MHz, 2100MHz et 2600MHz (3G/4G) par 3 antennes qui émettront sur les fréquences 700 MHz, 800MHz, 900MHz, 1800MHz, 2100MHz, 2600MHz en faisceaux fixes (3G/4G), et l'ajout de 3 d'antennes émettant sur la fréquence 3500MHz en faisceaux orientables (5G), et orientées vers les azimuts 40°, 145° et 290°		
Distance des ouvrants	Porte-fenêtre terrasse inférieure à 3m Skydome à 2m	Vis-à-vis (25m)	Azimut 145° : R+6 Azimut 290° : R+6
Estimation par azimut	3G/4G : 40° < 5V/m ; 145° < 5V/m ; 290° < 5V/m 5G : 40° < 2V/m ; 145° < 2V/m ; 290° < 2V/m		
Hauteur des antennes (HMA)	29,30m pour les faisceaux fixes et 30,55m pour les faisceaux orientables		

Incidence visuelle

Description des antennes et intégration paysagère	Conservation du cache de continuité d'antenne dans l'azimut 145° et remplacement du caisson en partie basse des mâts relatifs aux azimuts 40° et 290° par un nouveau et de teinte identique à l'existant. Les antennes panneaux à faisceau orientable seront placées au-dessus des antennes existantes à faisceau fixe dans chaque azimut
Zone technique	Réaménagement des armoires techniques

Date :

Avis de la Mairie d'arrondissement concernée :

Avis Mairie d'arrondissement :	Favorable <input type="checkbox"/>
	Défavorable <input type="checkbox"/>
	Ne se prononce pas <input type="checkbox"/>
	<input type="checkbox"/>

Carte du site au regard des établissements particuliers dans un rayon de 100m autour des antennes

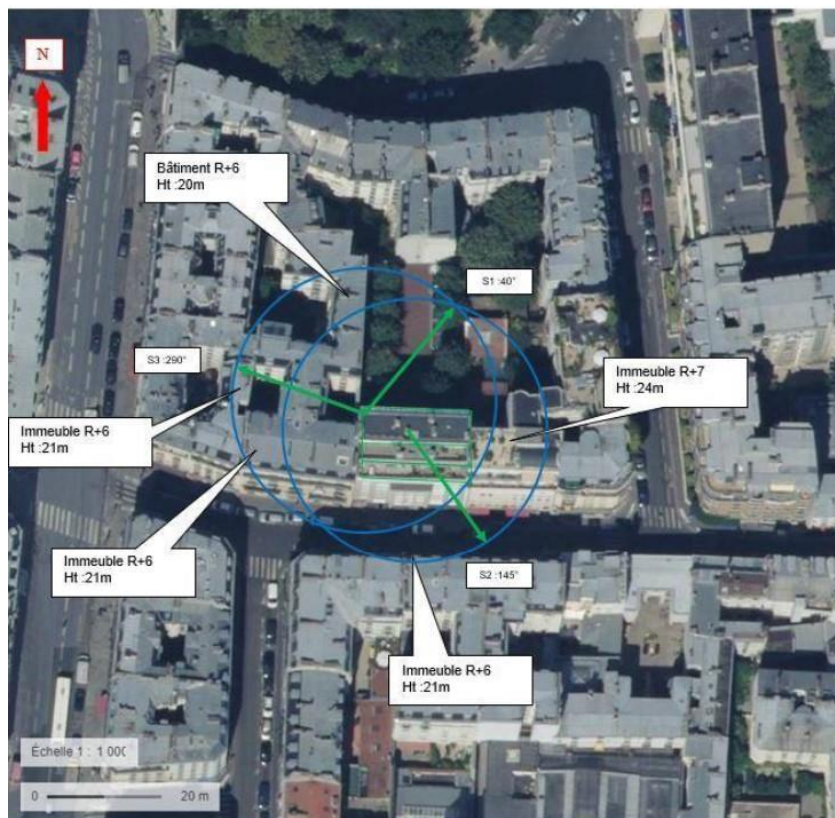
Liste des établissements particuliers dans un rayon de 100 m : adresse et estimation du champ maximum reçu pour chacun d'entre eux

Nom et type	Adresse	Hauteur (en m)	Situé dans le lobe principal de l'antenne émettrice* (Oui/non)	Distance / antenne la plus proche (en m)	Estimation du niveau maximum de champ reçu (en V/m)
Hôpital Privé Geoffroy Saint-Hilaire Etablissement de santé privé	59, rue Geoffroy St Hilaire , 75005 PARIS	R+7/24m	Non	100.00	1.00

*lobe limité à 3 dB/ puissance maximale



Carte du site au regard des hauteurs d'immeubles dans un rayon de 25m autour des antennes



Simulation et conformité au seuil de la Charte pour la 3G/4G Faisceau fixe

Pour l'antenne à faisceau fixe d'azimut 145°, le niveau maximal calculé est compris entre 4 et 5 V/m. La hauteur correspondante est de 22.50 m.

Pour l'antenne à faisceau fixe d'azimut 290°, le niveau maximal calculé est compris entre 4 et 5 V/m. La hauteur correspondante est de 22.50 m.



Niveau	Couleur
Strictement supérieur à 6 V/m :	Brown
Entre 5 et 6 V/m :	Pink
Entre 4 et 5 V/m :	Yellow
Entre 3 et 4 V/m :	Orange
Entre 2 et 3 V/m :	Green
Entre 1 et 2 V/m :	Light Green
Entre 0 et 1 V/m :	Blue

Les simulations en espace libre avec bâti simple vitrage indiquent les niveaux maximums en intérieur par antenne à faisceau fixe :

	Azimut 40°	Azimut 145°	Azimut 290°
Niveau Maximal (V/m)	entre 4 et 5	entre 4 et 5	entre 4 et 5
Hauteur (en m)	22.50	22.50	22.50

SIMULATION CONFORME AU SEUIL DE LA CHARTE

Simulation et conformité au seuil de la Charte pour le 3500MHz (5G) Faisceau orientable

Pour l'antenne à faisceaux orientables d'azimut 145°, le niveau maximal calculé est compris entre 1 et 2 V/m. La hauteur correspondante est de 22.50 m.

Pour l'antenne à faisceaux orientables d'azimut 290°, le niveau maximal calculé est compris entre 1 et 2 V/m. La hauteur correspondante est de 22.50 m.



Les simulations en espace libre avec bâti simple vitrage indiquent les niveaux maximums en intérieur par antenne à faisceaux orientables :

	Azimut 40°	Azimut 145°	Azimut 290°
Niveau Maximal (V/m)	entre 1 et 2	entre 1 et 2	entre 1 et 2
Hauteur (en m)	22.50	22.50	22.50

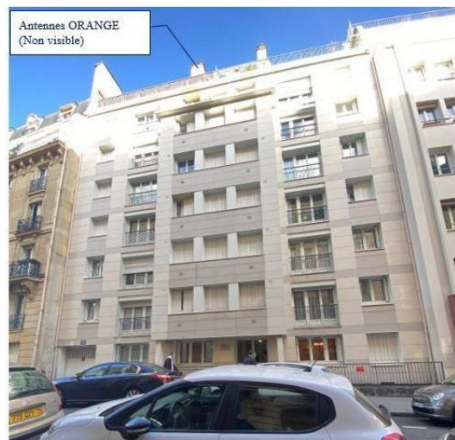
SIMULATION CONFORME AU SEUIL DE LA CHARTE

Vue des Antennes Avant/Après

AVANT



APRÈS



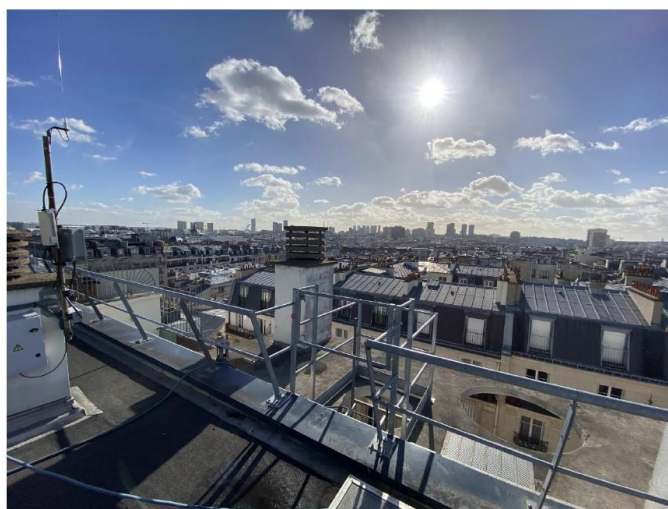
AUCUN IMPACT VISUEL DEPUIS LA RUE

Vue des Azimuts

Azimet 40°



Azimet 145°



Azimet 290°

