

Téléphonie Mobile

Fiche de synthèse Charte 2021

Informations générales :

Opérateur	SFR	Arrdt	7^{ème}
Nom de site	MINIST AGRI VA	Numéro	7510045566
Adresse du site	107, rue de Grenelle	Hauteur	R+6 (31m)
Bailleur de l'immeuble	Public	Destination	Ministère
Type d'installation	Ce projet consiste à déployer 3 antennes AEQEI entrelacées à faisceaux fixes et orientables pour la 2G/3G/4G/5G NR2100 et 5G NR3500		
Complément d'info	3 antennes sur 3 azimuts ; Orange présent		
Dossier soumis à Déclaration Préalable ou Permis de Construire ?			Oui

Calendrier de suivi du dossier

Date d'enregistrement au Département Téléphonie Mobile (J)	13/06/2022
Date d'envoi de la fiche de synthèse à la Mairie d'arrondissement	17/06/2022
Date limite de réponse de la Mairie d'arrondissement (J+2 mois)	13/08/2022

Objet de la demande

Motivation de l'opérateur	L'opérateur prévoit d'installer une nouvelle antenne-relais sur le secteur pour permettre de disposer d'un réseau de qualité sur une zone jusqu'alors mal couverte et/ou permettre de continuer à téléphoner ou naviguer sur internet tout en évitant la saturation des réseaux, conformément à nos obligations réglementaires.		
Détail du projet	Ajout de trois antennes pour la fréquence 3500 MHz (5G) ainsi que pour la 2G/3G/4G (fréquences, 700MHz, 800MHz, 900MHz, 1800MHz, 2600MHz) avec partage du 2100MHz en 4G/5G, orientées vers les azimuts 30°, 180° et 270°.		
Distance des ouvrants	Pas d'ouvrant à moins de 10m	Vis-à-vis (25m)	néant
Estimation	2G/3G/4G/5G (2100): 30° <4V/m - 180° <4V/m - 270° <4V/m 5G (3500) : 30° <2V/m - 180° <2V/m - 270° <2V/m		
Hauteur (HMA) des antennes	32.46m		

Incidence visuelle

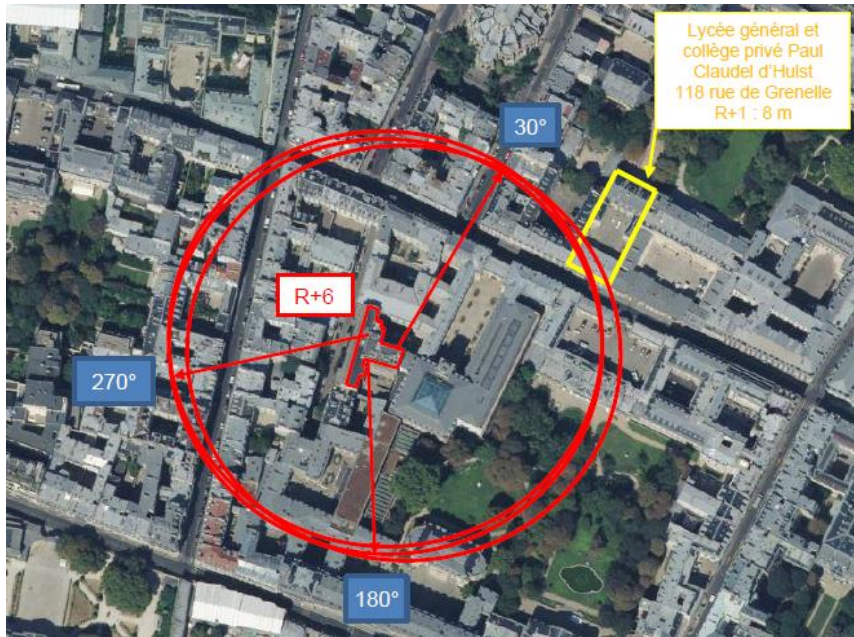
Description des antennes et intégration paysagère	Ce projet comprend : 3 nouvelles antennes panneaux fixes (2G/3G/4G/5G) et à faisceaux orientables activées en 5G (3500MHz).
Zone technique	Les modules techniques, de taille réduite et de couleur gris seront placés en toiture, invisibles depuis la rue.

Date :

Avis de la Mairie d'arrondissement concernée :

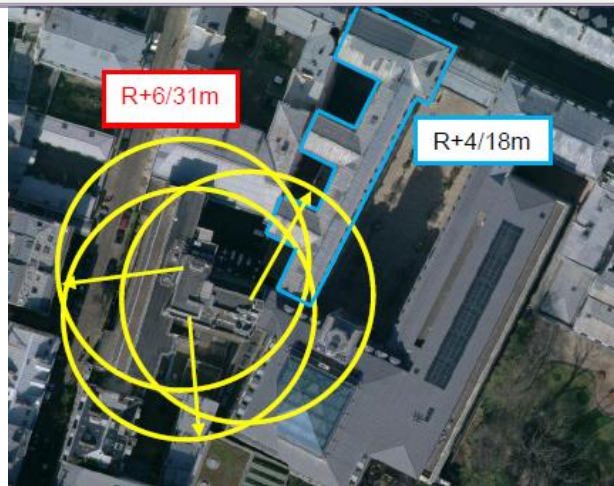
Avis Mairie d'arrondissement :	Favorable <input type="checkbox"/>
Conformité de l'AEU en l'absence d'avis	Défavorable <input type="checkbox"/> Ne se prononce pas <input type="checkbox"/>

Carte du site au regard des établissements particuliers dans un rayon de 100m autour des antennes



Nom et type	Adresse	Hauteur	Situé dans le lobe principal de l'antenne émettrice* (Oui /Non)	Distance / antenne la plus proche	Estimation du niveau maximum de champ reçu, en V/m
LYCÉE GÉNÉRAL PRIVÉ PAUL CLAUDEL D'HULST	118 rue Grenelle, 75007 Paris, France	8 m	NON	95 m	0.032
COLLEGE PRIVÉ PAUL CLAUDEL D'HULST	118 rue Grenelle, 75007 Paris, France	8 m	NON	94 m	0.030

Carte du site au regard des hauteurs d'immeubles dans un rayon de 25m autour des antennes



Simulation et conformité au seuil de la Charte en 2G/3G/4G/5G (2100 MHz) - Faisceau fixe

❖ Exposition par antennes à faisceau fixe

Le niveau maximal d'exposition simulé à **1,5 m de hauteur** est compris entre 0 et 1 V/m

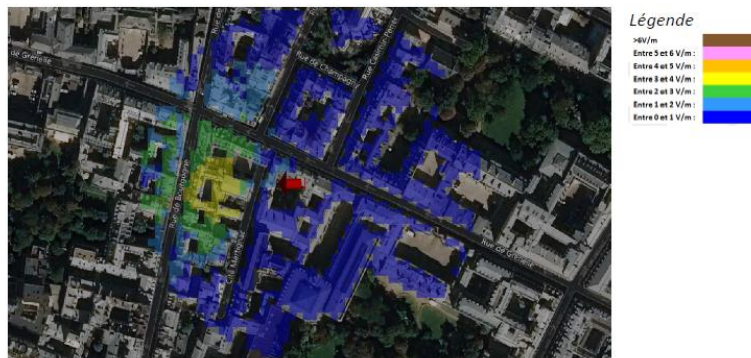
Les simulations en espace libre indiquent les niveaux maximums suivants par antenne à faisceau fixe:

	Azimut 30°	Azimut 180°	Azimut 270°
Niveau Maximal	entre 3 et 4 V/m	entre 3 et 4 V/m	entre 3 et 4 V/m
Hauteur	22 m	22 m	22 m

SIMULATION CONFORME AU SEUIL DE LA CHARTE

v. Azimut 270°: antennes fixes

Pour les antennes à faisceau fixe orientées dans l'azimut 270°, le niveau maximal calculé est compris entre 3 et 4 V/m . La hauteur correspondante est de 22 m .



Simulation et conformité au seuil de la Charte pour le 3500MHz (5G) - Faisceaux orientables

❖ Exposition par antennes à faisceaux orientables

Le niveau maximal d'exposition simulé à **1,5 m de hauteur** est compris entre 0 et 1 V/m .

Les simulations en espace libre indiquent les niveaux maximums suivants par antenne à faisceaux orientables:

	Azimut 30°	Azimut 180°	Azimut 270°
Niveau Maximal	entre 1 et 2 V/m	entre 1 et 2 V/m	entre 1 et 2 V/m
Hauteur	22 m	22 m	22 m

SIMULATION CONFORME AU SEUIL DE LA CHARTE

ii. Azimut 30°: antennes à faisceau orientable

Pour les antennes à faisceau orientable dans l'azimut 30°, le niveau maximal calculé est compris entre 1 et 2 V/m . La hauteur correspondante est de 22 m .



Vue des Antennes Avant/Après

PHOTO 1/ Après travaux

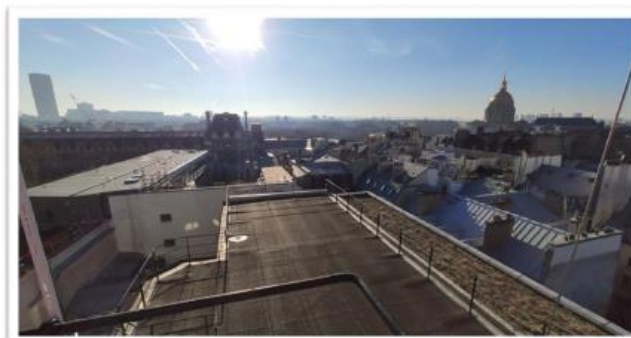


Vue des Azimuts

Azimut 30° :



Azimut 180° :



Azimut 270° :

