

Téléphonie Mobile

Fiche de synthèse Charte 2021

Informations générales :

Opérateur	SFR	Arrdt	3 ^{ème}
Nom de site	TURBIGO	Numéro	7510051976
Adresse du site	22, rue Béranger	Hauteur	R+6 (22.40m)
Bailleur de l'immeuble	Social ADOMA	Destination	Habitations
Type d'installation	Ce projet consiste à déployer 2 antennes AEQEI entrelacées à faisceaux fixes et orientables pour la 2G/3G/4G/5G NR2100 et 5G NR3500		
Complément d'info	2 antennes sur 2 azimuts		
Dossier soumis à Déclaration Préalable ou Permis de Construire ?			Oui

Calendrier de suivi du dossier

Date d'enregistrement au Département Téléphonie Mobile (J)	27/05/2022
Date d'envoi de la fiche de synthèse à la Mairie d'arrondissement	02/06/2022
Date limite de réponse de la Mairie d'arrondissement (J+1 mois)	27/07/2022

Objet de la demande

Motivation de l'opérateur	L'opérateur prévoit d'installer une nouvelle antenne-relais sur le secteur pour permettre de disposer d'un réseau de qualité sur une zone jusqu'alors mal couverte et/ou permettre de continuer à téléphoner ou naviguer sur internet tout en évitant la saturation des réseaux, conformément à nos obligations réglementaires.		
Détail du projet	Ajout de deux antennes pour la fréquence 3500 MHz (5G) ainsi que pour la 2G/3G/4G (fréquences, 700MHz, 800MHz, 900MHz, 1800MHz, 2600MHz) avec partage du 2100MHz en 4G/5G, orientées vers les azimuts 190° et 320°.		
Distance des ouvrants	Fenêtre à 1.07m des antennes	Vis-à-vis (25m)	R+7 (25.40m)
Estimation	2G/3G/4G/5G (2100): 190° <4V/m - 320° <5V/m 5G (3500) : 190° <4V/m - 320° <5V/m		
Hauteur (HMA) des antennes	21.75m		

Incidence visuelle

Description des antennes et intégration paysagère	Ce projet comprend : 2 nouvelles antennes panneaux fixes (2G/3G/4G/5G) et à faisceaux orientables activées en 5G (3500MHz) intégrées dans des caches en résine
Zone technique	Les modules techniques, de taille réduite et de couleur gris seront placés en toiture, invisibles depuis la rue.

Date :

Avis de la Mairie d'arrondissement concernée :

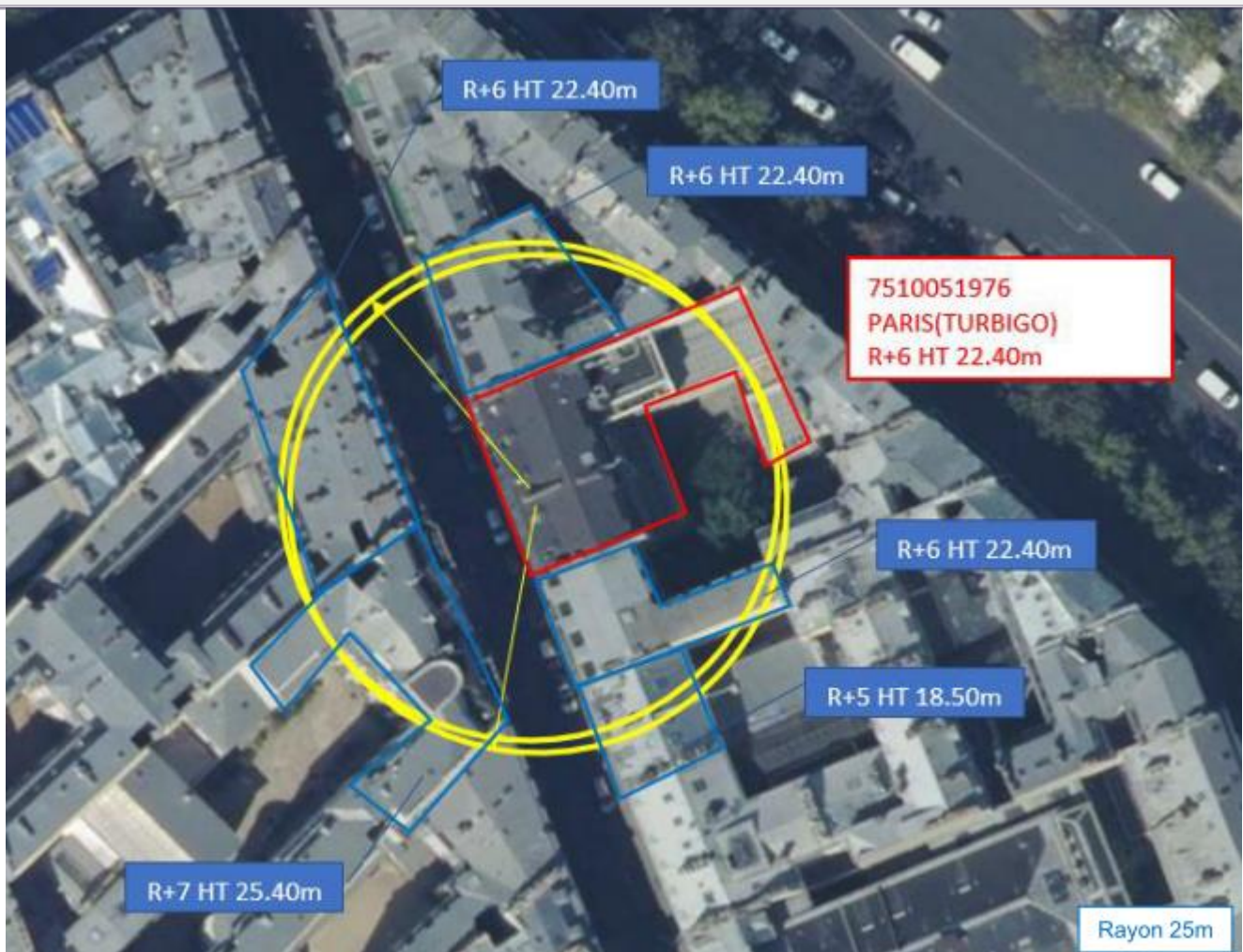
Avis Mairie d'arrondissement :	Favorable <input type="checkbox"/>
	Défavorable <input type="checkbox"/>
Conformité de l'AEU en l'absence d'avis	Ne se prononce pas <input type="checkbox"/>

Carte du site au regard des établissements particuliers
dans un rayon de 100m autour des antennes



AUCUN ETABLISSEMENT PARTICULIER DANS LES 100M

Carte du site au regard des hauteurs d'immeubles
dans un rayon de 25m autour des antennes



Simulation et conformité au seuil de la Charte en 2G/3G/4G/5G (2100 MHz) - Faisceau fixe

❖ Exposition par antennes à faisceau fixe

Le niveau maximal d'exposition simulé à **1,5 m de hauteur** est compris entre 0 et 1 V/m

Les simulations en espace libre indiquent les niveaux maximums suivants par antenne à faisceau fixe:

	Azimut 190°	Azimut 320°
Niveau Maximal	entre 3 et 4 V/m	entre 4 et 5 V/m
Hauteur	17.5 m	20.5 m

SIMULATION CONFORME AU SEUIL DE LA CHARTE

iii. Azimut 320°: antennes fixes

Pour les antennes à faisceau fixe orientées dans l'azimut 320°, le niveau maximal calculé est compris entre 4 et 5 V/m . La hauteur correspondante est de 20.5 m .



Légende



Simulation et conformité au seuil de la Charte pour le 3500MHz (5G) - Faisceaux orientables

❖ Exposition par antennes à faisceaux orientables

Le niveau maximal d'exposition simulé à **1,5 m de hauteur** est compris entre 0 et 1 V/m .

Les simulations en espace libre indiquent les niveaux maximums suivants par antenne à faisceaux orientables:

	Azimut 190°	Azimut 320°
Niveau Maximal	entre 3 et 4 V/m	entre 3 et 4 V/m
Hauteur	17.5 m	20.5 m

SIMULATION CONFORME AU SEUIL DE LA CHARTE

ii. Azimut 190°: antennes à faisceau orientable

Pour les antennes à faisceau orientable dans l'azimut 190°, le niveau maximal calculé est compris entre 3 et 4 V/m . La hauteur correspondante est de 17.5 m .



Légende








>4V/m	
Entre 5 et 6 V/m :	
Entre 4 et 5 V/m :	
Entre 3 et 4 V/m :	
Entre 2 et 3 V/m :	
Entre 1 et 2 V/m :	
Entre 0 et 1 V/m :	

iv. Azimut 320°: antennes à faisceau orientable

Pour les antennes à faisceau orientable dans l'azimut 320°, le niveau maximal calculé est compris entre 3 et 4 V/m . La hauteur correspondante est de 20.5 m .



Légende

>4V/m	
Entre 5 et 6 V/m :	
Entre 4 et 5 V/m :	
Entre 3 et 4 V/m :	
Entre 2 et 3 V/m :	
Entre 1 et 2 V/m :	
Entre 0 et 1 V/m :	

Vue des Antennes Avant/Après

Etat de l'existant :



Etat projeté :



Vue des Azimuts

Azimuth 0 : 190°

Photo indisponible car l'accès à l'antenne se fera par nacelle

Azimuth 1 : 320°

Photo indisponible car l'accès à l'antenne se fera par nacelle

