

Sous vos pieds, Sébastien entretient le réseau de chaleur de Paris.

Sébastien,
technicien réseau CPCU

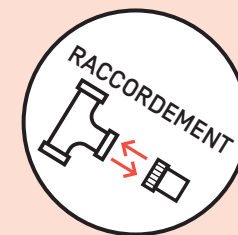
La CPCU produit et distribue 24h/24 de la chaleur pour les besoins de chauffage et d'eau chaude de l'habitat et des bâtiments tertiaires en métropole parisienne.

Grâce à son bouquet énergétique favorisant les énergies locales, renouvelables et de récupération, la CPCU améliore la qualité de l'air en Île-de-France. Acteur privilégié du Plan Climat de la Ville de Paris, elle contribue aux objectifs de transition énergétique et d'aménagement durable du territoire francilien.



INFORMATIONS TRAVAUX
ÉDITION N° 1
JUIN 2022

La Compagnie Parisienne de Chauffage Urbain intervient dans votre quartier pour raccorder le Grand Palais au réseau de chaleur de la Ville de Paris.



Du 27 juin 2022 au 24 février 2023

RÉF. CHANTIER : BRANCHEMENT 14193

8^E ARRONDISSEMENT :

Rue Jean Goujon, du n° 1 au n° 11 bis

Place Jean Goujon, du n° 8 au n° 10

Rue François 1^{er}

Bd F. D. Roosevelt, du n° 1 au n° 21

Cours Albert, du n° 12 au n° 14

La Compagnie Parisienne de Chauffage Urbain fournit de la **chaleur** pour le chauffage et l'eau chaude de **1/4 des bâtiments parisiens grâce à un réseau de plus de 521 km de canalisations** articulées par **800 ouvrages souterrains**. Nous raccordons chaque année de nouveaux bâtiments au réseau qui fonctionne en continu **depuis 1927**.

La fiabilité à toute épreuve d'une telle installation demande un entretien quotidien. C'est pourquoi nos équipes étendent, inspectent, fiabilisent et modernisent plusieurs dizaines de kilomètres de linéaires de tuyaux chaque année dans les sous-sols de Paris.

Actuellement, nous intervenons **dans votre quartier pour raccorder le Grand Palais pour les JO 2024** au réseau de chauffage urbain. Le bâtiment concerné va bientôt bénéficier d'une chaleur agréable et de faible empreinte environnementale.

Nous vous assurons que tout est mis en œuvre pour minimiser la gêne occasionnée par les travaux et vous remercions pour votre compréhension.

Informez-vous sur notre site
www.cpcu.fr et suivez toute
l'actualité de la CPCU sur
le compte twitter @La_CPCU

Notre service client
est à votre écoute au

01 44 68 68 20



Chargé d'affaires :

CPCU

Éric LATRUBESSE

06 88 84 57 86



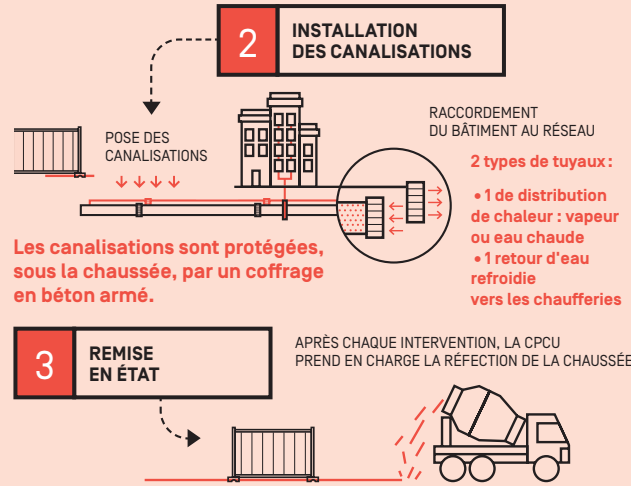
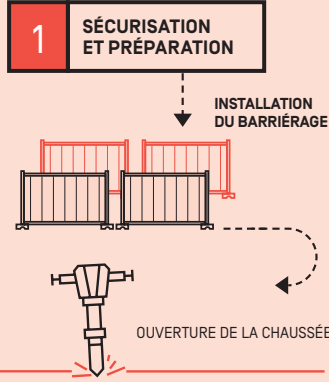
Maîtrise d'œuvre :

GTA Energies

Grégory BENDIAF

06 24 44 70 37

LES ÉTAPES DES TRAVAUX



Des questions ? Le chargé d'affaires vous répond !

- Je suis client de la CPCU, les travaux ont-ils un impact sur ma fourniture de chaleur ?
 - NON, aucun impact à prévoir sur votre fourniture de chaleur
- Les cheminements piétons et l'accès des personnes à mobilité réduite seront-ils conservés ?
 - OUI
- La circulation des véhicules et des bus sera-t-elle maintenue ?
 - OUI
- L'accès des services de secours sera-t-il maintenu ?
 - OUI
- Le stationnement va-t-il être neutralisé ?
 - OUI, partiellement



En accord avec les services de la Ville de Paris et de la Préfecture de Police, notre intervention est phasée afin de minimiser la gêne à la circulation durant la durée totale des travaux :

- Rue Jean Goujon, du n° 1 au n° 11 bis :
 - Du n° 1 au n° 11, de la place François 1^{er} et le Bd F.D. Roosevelt, neutralisation du stationnement des deux côtés de la voie
 - Au n° 11 bis, neutralisation d'une place de stationnement
- Place Jean Goujon, du n° 8 au n° 10 :
 - Du n° 8 au n° 10 et 9, neutralisation du stationnement
- Place François 1^{er} :
 - Au n° 12, création provisoire d'une place de stationnement GIC/GIG
- Bd F.D. Roosevelt, du n° 1 au n° 21 :
 - Au n° 1, création provisoire de 2 places de stationnement GIC/GIG
 - Du n° 1 au n° 5, déviation ponctuelle de la voie BUS
 - Au n° 3, neutralisation partielle de la station Vélib'
 - Du n° 3 au n° 21, neutralisation de tout le stationnement auto et 2 roues
- Cours Albert, du n° 12 au n° 14 :
 - Du n° 12 au n° 14, neutralisation du stationnement des deux côtés de la voie pour installation de la base vie

Planning des travaux
Travaux de raccordement

TRAVAUX EN 6 PHASES :
Début : 27 juin 2022
Fin prévisionnelle : 24 février 2023

BASE VIE
Début : 27 juin 2022
Fin prévisionnelle : 24 février 2023
Création d'une canalisation pour branchement 14193

Les impacts en détails