

Téléphonie Mobile

Fiche de synthèse Charte 2021

Informations générales :

Opérateur	SFR	Arrdt	7 ^{ème}
Nom de site	RUE DE BAUME	Numéro	757525
Adresse du site	4, rue de Lille	Hauteur	R+4 (18m)
Bailleur de l'immeuble	Privé	Destination	Habitations
Type d'installation	Ce projet consiste à déployer 3 antennes AEQEI entrelacées à faisceaux fixes et orientables pour la 2G/3G/4G/5G NR2100 et 5G NR3500		
Complément d'info	Une antenne tube tri-sectorielle sur 3 azimuts		
Dossier soumis à Déclaration Préalable ou Permis de Construire ?			Oui

Calendrier de suivi du dossier

Date d'enregistrement au Département Téléphonie Mobile (J)	10/06/2022
Date d'envoi de la fiche de synthèse à la Mairie d'arrondissement	14/06/2022
Date limite de réponse de la Mairie d'arrondissement (J+2 mois)	10/08/2022

Objet de la demande

Motivation de l'opérateur	L'opérateur prévoit d'installer une nouvelle antenne-relais sur le secteur pour permettre de disposer d'un réseau de qualité sur une zone jusqu'alors mal couverte et/ou permettre de continuer à téléphoner ou naviguer sur internet tout en évitant la saturation des réseaux, conformément à nos obligations réglementaires.		
Détail du projet	Ajout de deux antennes pour la fréquence 3500 MHz (5G) ainsi que pour la 2G/3G/4G (fréquences, 700MHz, 800MHz, 900MHz, 1800MHz, 2600MHz) avec partage du 2100MHz en 4G/5G, orientées vers les azimuts 20, 140° et 260°.		
Distance des ouvrants	Skydôme à 1.5m des antennes	Vis-à-vis (25m)	R+5
Estimation	2G/3G/4G/5G (2100): 20° <2V/m - 120° <2V/m - 240° <2V/m 5G (3500): 20° <1V/m - 120° <1V/m - 240° <2V/m		
Hauteur (HMA) des antennes	21.15m		

Incidence visuelle

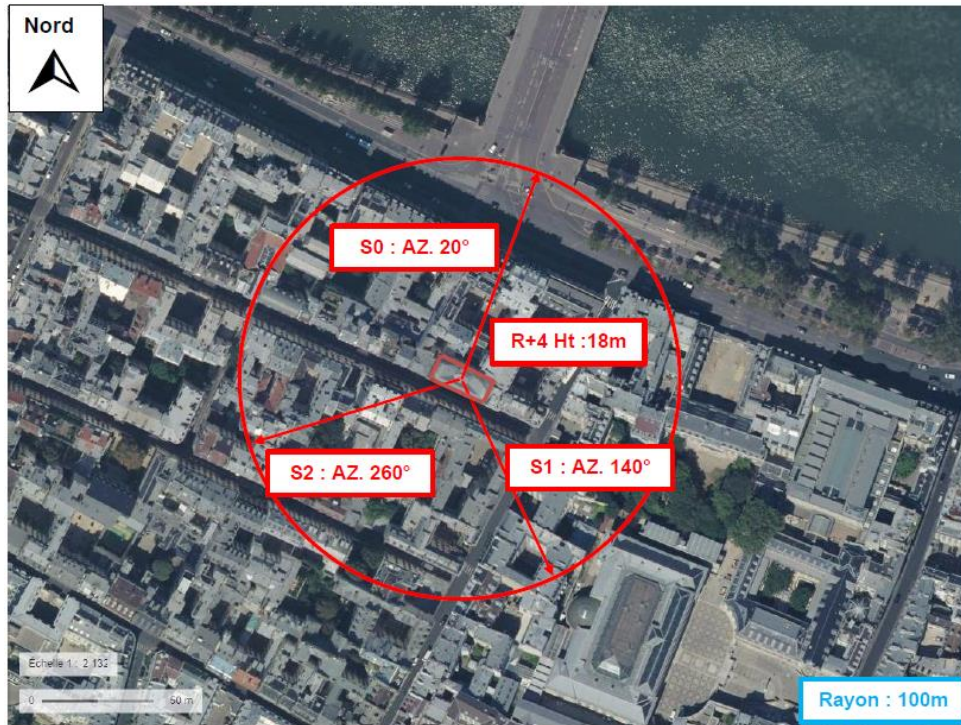
Description des antennes et intégration paysagère	Ce projet comprend : 3 nouvelles antennes panneaux fixes (2G/3G/4G/5G) et à faisceaux orientables activées en 5G (3500MHz) dans un tube.
Zone technique	Les modules techniques, de taille réduite et de couleur gris seront placés en toiture, invisibles depuis la rue.

Date :

Avis de la Mairie d'arrondissement concernée :

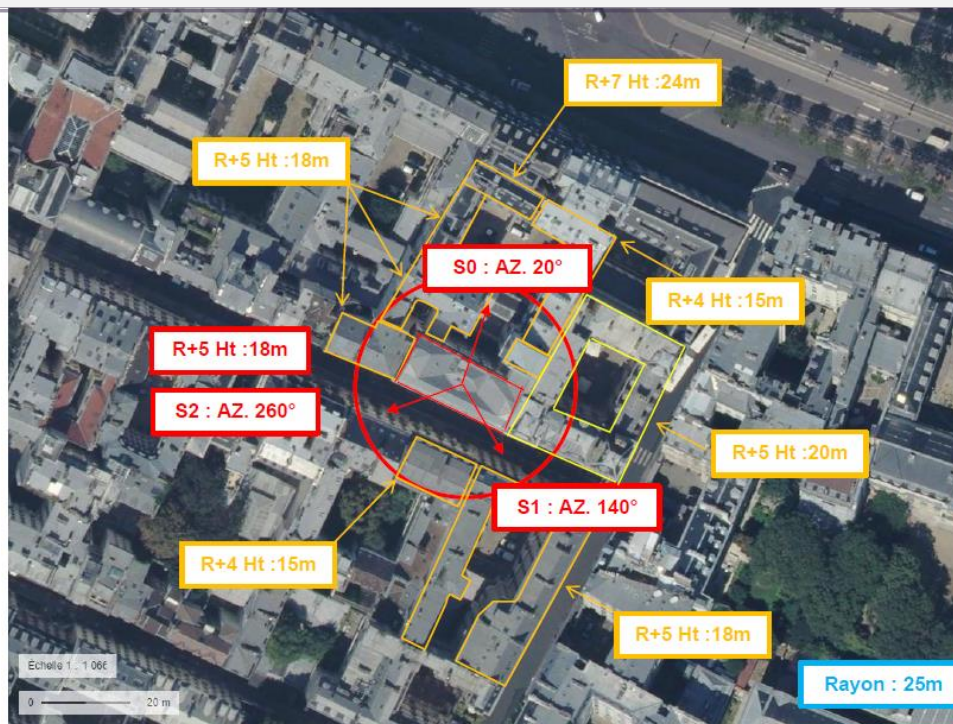
Avis Mairie d'arrondissement :	Favorable <input type="checkbox"/>
	Défavorable <input type="checkbox"/>
Conformité de l'AEU en l'absence d'avis	Ne se prononce pas <input type="checkbox"/>

Carte du site au regard des établissements particuliers dans un rayon de 100m autour des antennes



AUCUN ÉTABLISSEMENT PARTICULIER DANS LES 100M

Carte du site au regard des hauteurs d'immeubles dans un rayon de 25m autour des antennes



Simulation et conformité au seuil de la Charte en 2G/3G/4G/5G (2100 MHz) - Faisceau fixe

SIMULATION CONFORME AU SEUIL DE LA CHARTE

❖ Exposition par antennes à faisceau fixe

Le niveau maximal d'exposition simulé à **1,5 m de hauteur** est compris entre 0 et 1 V/m

Les simulations en espace libre indiquent les niveaux maximums suivants par antenne à faisceau fixe:

	Azimut 20°	Azimut 140°	Azimut 260°
Niveau Maximal	entre 1 et 2 V/m	entre 1 et 2 V/m	entre 1 et 2 V/m
Hauteur	9.5 m	9.5 m	9.5 m

Simulation et conformité au seuil de la Charte pour le 3500MHz (5G) -

❖ Exposition par antennes à faisceaux orientables

Le niveau maximal d'exposition simulé à **1,5 m de hauteur** est compris entre 0 et 1 V/m .

Les simulations en espace libre indiquent les niveaux maximums suivants par antenne à faisceaux orientables:

	Azimut 20°	Azimut 140°	Azimut 260°
Niveau Maximal	entre 0 et 1 V/m	entre 0 et 1 V/m	entre 1 et 2 V/m
Hauteur	9.5 m	9.5 m	9.5 m

SIMULATION CONFORME AU SEUIL DE LA CHARTE

ii. Azimut 20°: antennes à faisceau orientable

Pour les antennes à faisceau orientable dans l'azimut 20°, le niveau maximal calculé est compris entre 0 et 1 V/m . La hauteur correspondante est de 9.5 m .



Légende

>6V/m	
Entre 5 et 6 V/m :	
Entre 4 et 5 V/m :	
Entre 3 et 4 V/m :	
Entre 2 et 3 V/m :	
Entre 1 et 2 V/m :	
Entre 0 et 1 V/m :	

Vue des Antennes Avant/Après

Après travaux



Antennes non visible depuis la voie publique

Depuis rue de LILLE et rue des SAINTS PERES

Vue des Azimuts

- Azimut : 20°



- Azimut : 140°



- Azimut : 260°

