

# Solidarité À PARIS



s'orienter



se nourrir



se rafraîchir



se soigner



se loger

ÉTÉ 2022

# Solidarité à Paris

ÉTÉ

Pendant l'été, plusieurs lieux d'accueil et de distribution alimentaire sont fermés, alors même que la chaleur accentue certaines difficultés. Vous devez être particulièrement vigilant en cas de températures élevées (voir conseils p. 21).

**Ce guide complète le guide *Solidarité à Paris-Hiver 2021-2022*. Il vous propose des solutions adaptées à votre situation et vous oriente vers des structures compétentes, présentées par arrondissement, dans cinq chapitres.**

Sans prétendre être complet, il vous fournit les moyens de rencontrer les interlocuteurs qui sauront vous aider. N'hésitez pas à contacter les services sociaux de la Ville et les associations pour vous faire accompagner dans vos démarches.

## S'ORIENTER

pages 1 à 13

Les lieux d'accueil pour vous renseigner et vous aider au quotidien.

## SE NOURRIR

pages 14 à 19

Les dispositifs d'aide alimentaire et leurs conditions d'accès.

## SE RAFRAÎCHIR

pages 20 à 24

Les bains-douches et les fontaines.

## SE SOIGNER

pages 25 à 32

Les structures où vous adresser si vous avez un problème de santé.

## SE LOGER

pages 33 à 34

Les dispositifs d'hébergement.

Les numéros d'urgence figurent à la fin du guide (page 38).

For migrants, asylum seekers and refugees, pages in English provide essential information on the contents of the guide, day centers for homeless migrant people and for people fleeing the war in Ukraine and free emergency numbers. See pages 35-36-37.



paris espace partagé & solidaire

# S'ORIENTER

Si vous êtes en difficulté, les services sociaux parisiens sont à votre écoute. De leur côté, les lieux d'accueil de jour, dont les Espaces solidarité insertion (ESI), vous aident dans vos démarches et facilitent votre vie quotidienne.



## ESPACES PARISIENS DES SOLIDARITÉS (EPS, EX-CASVP)

Si vous disposez d'un domicile, vous pouvez vous rendre dans l'un des 17 Espaces parisiens des solidarités situés dans chaque arrondissement. Ils ont pour mission de vous informer sur vos droits et d'instruire les demandes d'aides sociales municipales et quelques aides légales.

Ils offrent également un suivi social de proximité avec leurs équipes composées d'assistants sociaux et de conseillers en économie sociale et familiale qui vous accompagnent dans vos démarches, vous informent et vous orientent vers les bons interlocuteurs.

Ils sont ouverts du lundi au vendredi de 8h30 à 17h (liste disponible sur Paris.fr).

### LES PERMANENCES SOCIALES D'ACCUEIL (PSA)

Si vous êtes sans domicile, parisien depuis au moins un mois et en situation régulière, vous pouvez être accueilli dans les Permanences sociales d'accueil (PSA) mises en place par la Ville de Paris. Elles remplissent les mêmes fonctions que les Espaces parisiens des solidarités d'arrondissement. Chaque PSA est spécialisée par public (jeunes, femmes, hommes, famille, etc.). Merci de vous rendre à celle qui correspond à votre situation.

#### PSA GAUTHEY

Femmes seules à partir de 25 ans, couples sans enfant, familles. Parisiens sans domicile fixe

Du lundi au vendredi 8h30-17h (fermé le jeudi après-midi à partir de 12h30)

- Permanences juridiques, CPAM, Pôle emploi, sage-femme et psychologue

39, rue Gauthey - 17<sup>e</sup> arr.  
M<sup>o</sup> Brochant ou Guy-Môquet  
ou Pont-Cardinet

 01 55 28 86 10

#### PSA BASTILLE

Hommes parisiens isolés sans domicile fixe, à partir de 25 ans révolus

Sur rendez-vous du lundi au vendredi 8h30-17h (fermé le jeudi après-midi à partir de 12h30)

- Permanences juridiques, Pôle emploi, CPAM, Plan local pour l'insertion et l'emploi (PLIE), écrivains publics

5, rue Lacuée - 12<sup>e</sup> arr.  
M<sup>o</sup> Bastille ou Quai-de-la-Rapée

 01 53 46 15 00

#### PSA BELLEVILLE

Femmes et hommes parisiens sans enfant à charge de 18 à 24 ans révolus




Du lundi au vendredi 8h30-17h (fermé le jeudi après-midi à partir de 12h30)

- Permanences juridiques et CPAM

212, rue de Belleville - 20<sup>e</sup> arr.  
M<sup>o</sup> Place-des-Fêtes

ou Télégraphe  
 01 40 33 31 88

## LES ACCUEILS DE JOUR

Plusieurs structures, en particulier les **Espaces solidarité insertion** (ESI), vous informent et vous conseillent sur votre situation sociale. Par ailleurs, les accueils de jour facilitent votre vie quotidienne en vous proposant des services juridiques (voir le symbole ) , d'hygiène, de domiciliation, de consigne ou d'accès aux soins (voir le symbole ) , ainsi qu'une aide alimentaire (voir le symbole ) ou des rafraîchissements.

### 1<sup>ER</sup> ARR.

#### ESI AGORA EMMAÛS SOLIDARITÉ

##### Tout public majeur

Du lundi au vendredi 9h-12h

• Accueil, fontaine à eau

*Sur rendez-vous lundi, mardi, jeudi 14h-16h30, vendredi 14h-16h :*

• Douches

• Laverie

32, rue des Bourdonnais

M° Châtelet

ou RER Châtelet-les-Halles

☎ 01 77 37 63 19

#### RELAIS DU CŒUR DU 1<sup>ER</sup>

▲ Fermés du 31 juillet au 28 août

##### Bénéficiaires des Restos du Cœur

À partir du 29 août

Lundi, mercredi 9h30-12h30

• Accueil (thé, café), écoute, orientation

• Aide aux démarches administratives

24, rue Saint-Roch

M° Pyramides

### 2<sup>E</sup> ARR.

#### ESI BONNE NOUVELLE

##### Familles à la rue uniquement orientées par les maraudes

Du lundi au vendredi 9h40-13h et 14h-17h, sauf jeudi après-midi

• Mise à l'abri pour les familles non hébergées uniquement

• Soutien et accompagnement à la parentalité

• Accompagnement social

• Collation

##### Sur rendez-vous :

• Laverie

• Permanence juridique

• Permanence CPAM

• Consultation pédiatrique, sage-femme et/ou puéricultrice

• RV sociaux et/ou psychologue

9, rue Thorel

M° Bonne-Nouvelle

☎ 01 43 38 80 60

### 3<sup>E</sup> ARR.

#### ESI HALTE FEMMES -

#### ASSOCIATION AUREORE

##### Femmes seules sans enfant

Lundi et samedi 9h-16h, mardi, mercredi, vendredi 9h-19h, jeudi 9h-12h30

• Accueil avec possibilité de se désaltérer

• Petits-déjeuners tous les jours 9h-11h (pour les bénéficiaires sans hébergement)

• Consultation de médecine générale, inscription le jour même (mardi après-midi, réservé aux femmes sans couverture médicale)

• Consultation psychologique lundi et jeudi

• Douches

• Laverie sur RV

Carreau du Temple

2, rue Perrée

M° République

☎ 01 83 81 63 93

#### ESI ESPACE SAINT-MARTIN - FONDATION DE L'ARMÉE DU SALUT

▲ Fermé, contacter la Maison du Partage

### 6<sup>E</sup> ARR.

#### ACCUEIL LOUISE ET ROSALIE

▲ Fermé en août

##### Femmes seules sans enfant

Au mois de juillet, appeler avant de venir

Mardi, mercredi, vendredi

9h-12h30, jeudi 9h-12h30 et

14h-17h, dimanche 10h30-14h

• Accueil de jour (douches, laverie), espace de repos

• Petits-déjeuners

• Déjeuners le dimanche

97, rue de Sèvres

M° Vaneau

☎ 01 77 45 89 45

contact@louiseetrosalie.com

## **CROIX-ROUGE FRANÇAISE PARIS 6**

### **Tout public majeur**

Lundi 19h-20h30

- Accueil, orientation sociale
- Aide aux démarches
- Écrivains publics, aide à la rédaction (CV, lettre de motivation)

- Accès Internet
- Atelier d'initiation à l'informatique (inscriptions le lundi 19h-20h30)  
13, rue de Vaugirard  
M° Odéon/RER Luxembourg  
dlas.paris06@croix-rouge.fr

### **8<sup>E</sup> ARR.**

#### **ACCUEIL OZANAM**

▲ Fermé en juillet et août

#### **Sur rendez-vous pris sur place :**

- Accueil hommes jeudi 9h-12h, samedi 14h30-17h, dimanche 10h-12h30
- Accueil femmes mardi 14h-17h, mercredi 9h-12h et 14h-17h, samedi 10h-12h30
- Boisson chaude
- Aide aux démarches
- Douches, laverie
- Atelier d'expression artistique mercredi après-midi  
Église de la Madeleine  
M° Madeleine

☎ 01 47 42 22 47

### **10<sup>E</sup> ARR.**

#### **ESI BICHAT**

#### **Tout public majeur**

Lundi, mardi et jeudi 7h15-11h45 et 13h-18h, mercredi 7h15-11h45, vendredi 7h15-11h45 et 13h-17h, samedi 9h15-11h45 et 13h-17h

- Accueil inconditionnel

#### **Sur rendez-vous :**

- Douches et laverie tous les jours (RV pris la veille en fonction des places disponibles)

35, rue Bichat

M° Goncourt ou République

☎ 01 40 18 04 41

#### **ESI CHEZ MONSIEUR VINCENT - ASSOCIATION AUX CAPTIFS, LA LIBÉRATION**

▲ Fermé du 1<sup>er</sup> au 12 août

#### **Tout public**

Du lundi au vendredi 9h30-12h, jeudi et vendredi 14h-17h

- Accueil autour d'un café
- Activités, sorties, séjours
- Accompagnement social sur RV

10, rue de Rocroy

M° Gare-du-Nord

ou Poissonnière

☎ 01 42 80 98 73

## **ITINÉRANCES ASSOCIATION AURORE**

### **Jeunes adultes en errance de 18 à 30 ans (animaux acceptés)**

Sans rendez-vous lundi, mardi, jeudi et vendredi 14h-17h30  
Sur rendez-vous lundi, mardi, mercredi, jeudi et vendredi 10h-13h

- Accueil, collation
- Douches, sanitaires, laverie
- Permanence sociale  
61, boulevard de Magenta  
M° Château-d'Eau ou Gare-de-l'Est  
☎ 01 40 05 54 87  
itinerances@aurore.asso.fr

### **LA CLOCHE**

▲ Fermée en août

#### **Tout public (animaux acceptés)**

Jeudi 15h30-17h30

- Orientation vers des commerçants offrant des services (recharge de téléphone, toilettes, micro-ondes, coupes de cheveux, etc.) et vers les activités et événements de l'association  
70, rue du Faubourg-Saint-Martin  
M° Château-d'Eau  
☎ 07 69 24 56 91  
paris@lacroche.org  
www.lacroche.org

### **11<sup>E</sup> ARR.**

#### **ASSOCIATION NATIONALE DE RÉADAPTATION SOCIALE (ANRS) - SERVICE INSERTION JEUNES**

#### **Femmes et hommes de 18 à 25 ans en situation de rupture sociale et familiale, de risque, d'exclusion ou de conduites à risque (prostitution, etc.)**

Lundi et mercredi 9h-13h et 14h-18h, mardi 14h-18h, jeudi 14h-18h30, vendredi 9h-13h et 14h-17h30

- Accueil
- Accompagnement éducatif et social à visée d'insertion sur RV  
11, cité du Couvent  
M° Charonne  
☎ 01 48 24 04 14

#### **SECOURS CATHOLIQUE - MAISON CARITAS SAINT- AMBROISE**

#### **Familles domiciliées dans le 11<sup>e</sup>, 12<sup>e</sup> et 20<sup>e</sup> arr.**

Du lundi au vendredi 9h30-12h30 et 14h-17h

- Accueil inconditionnel
- Accompagnement dans les démarches
- Activités collectives  
13, rue Saint-Ambroise  
M° Saint-Ambroise  
☎ 01 48 07 58 21

## SECOURS POPULAIRE FRANÇAIS - FÉDÉRATION DE PARIS - BOUTIQUE VESTIMENTAIRE DE LA SOLIDARITÉ

▲ Fermée du 2 au 30 août  
Tout public sur présentation de la carte d'accès délivrée par l'antenne de votre arrondissement

Participation financière demandée  
50, rue du Faubourg-du-Temple  
M° Goncourt  
☎ 01 43 38 13 16

### 12<sup>E</sup> ARR.

## ANTENNE MONTGALLET - SECOURS POPULAIRE FRANÇAIS - FÉDÉRATION DE PARIS

▲ Fermée du 14 juillet au 6 septembre  
Tout public habitant les 1<sup>er</sup>, 2<sup>e</sup>, 3<sup>e</sup>, 4<sup>e</sup>, 9<sup>e</sup>, 11<sup>e</sup> et 12<sup>e</sup> arr.

Lundi 14h-17h et 17h30-20h30, vendredi 14h-17h

*Sur rendez-vous (par téléphone) :*

- Accueil
  - Après évaluation, délivrance des cartes permettant d'accéder au Libre-service solidaire et/ou au Centre alimentaire
- 12, rue Montgallet  
M° Montgallet  
☎ 01 43 07 86 09

## ASSOCIATION AUX CAPTIFS LA LIBÉRATION - ANTENNE PARIS 12

Personnes majeures

- Accueil autour d'un café, jeux mardi 14h-17h, jeudi 9h30-11h
- 15, rue Marsoulan  
M° Picpus, Nation  
ou 01 44 74 91 50
  - Accueil autour d'un café, jeux vendredi 14h-17h

186, avenue Daumesnil  
M° Daumesnil  
☎ 01 44 74 91 50

## ESI LA MAISON DANS LE JARDIN - SAMU SOCIAL DE PARIS

Tout public majeur sauf familles (animaux acceptés tenus en laisse avec muselière)

Lundi, mardi, mercredi, vendredi 8h-20h, jeudi 13h30-17h30

- Accueil, écoute, orientation
- Collations, boissons chaudes
- Soins, douches médicales
- Ateliers et activités socio-culturelles et sportives
- Soins de podologie mardi après-midi
- Permanence vétérinaire deux jeudis après-midi par mois
- Permanence psychologue-addictologue jeudi après-midi et vendredi

*Sur rendez-vous (à l'accueil) :*

- Permanence sociale lundi, mardi, mercredi, vendredi 10h-12h, mercredi 10h-12h et 14h-16h30
  - Douches, laverie
  - Consultations de médecine générale
  - Bus dentaire lundi, mardi, mercredi (pour les personnes sans droits)
  - Permanence CPAM mardi et mercredi 14h-17h
- 35, avenue Courteline  
M° Saint-Mandé  
☎ 01 41 74 88 10

## ESI LA MAISON DANS LA RUE - CENTRE D'ACTION SOCIALE PROTESTANT

Hommes et femmes majeurs sans domicile fixe, sans enfant (animaux laissés à l'entrée)

Du lundi au vendredi 8h-12h et 14h-17h (sauf mercredi matin)

- Accueil, écoute et accompagnement social
- Orientation
- Cafétéria

*Sur rendez-vous :*

- Permanence juridique
  - Permanence CPAM
  - Consultations psychologiques
- 18, rue de Picpus, hall B  
M° Nation  
☎ 01 40 02 09 88

## ESI TRAVERSIÈRE

Accueil inconditionnel (animaux non acceptés)

Du mardi au samedi 9h-13h et 14h-18h (17h le samedi)

- Accueil (boissons chaudes)
- Laverie, douches, kits d'hygiène
- Sorties et activités collectives
- Cours de français

*Sur rendez-vous :*

- Buanderie
- Infirmière et psychologue

17, rue Traversière  
M° Gare-de-Lyon

☎ 01 77 37 62 43

## HALTE JEUNES - ASSOCIATION AUBRE

Jeunes adultes de 18 à 25 ans

Du lundi au vendredi 9h-13h, mardi, jeudi, vendredi 14h30-17h30

- Accueil, écoute et orientation
- Douches
- Permanence sociale 9h-13h
- Petits-déjeuners 9h-10h30, déjeuner 11h45-12h45

*Sur rendez-vous :*

- Rendez-vous sociaux (les après-midi)
  - Laverie (matin et après-midi)
- 9-11, rue Henri-Desgrange  
M° Bercy

☎ 01 53 02 94 94

## SECOURS CATHOLIQUE - SAINT-ÉLOI

Mardi 14h30-17h

*Sur rendez-vous :*

- Accueil, écoute, orientation
- 3, place Maurice-de-Fontenay  
M° Montgallet

☎ 07 67 29 48 80

accompagnementsainteloi@gmail.com

## 13<sup>E</sup> ARR.

### ANTENNE BAYET - SECOURS POPULAIRE FRANÇAIS - FÉDÉRATION DE PARIS

▲ Fermée du 15 juillet au 1<sup>er</sup> septembre inclus  
Tout public habitant le 13<sup>e</sup> arr.

*Sur rendez-vous :*

- Accueil
  - Après évaluation, délivrance des cartes permettant d'accéder au Libre-service solidaire et/ou au Centre alimentaire
- 6, rue Albert-Bayet  
M° Place d'Italie

☎ 01 53 41 39 39

## ESI L'ARCHE D'AVENIRS - LA MIE DE PAIN

▲ Fermé le 14 juillet

Adultes et couples sans enfant (animaux tolérés)

Du mardi au samedi 8h30-12h et 13h45-17h (16h le mardi)

- Accueil, fontaine à eau
- Douches hommes mardi et samedi matin, mercredi et vendredi toute la journée
- Douches femmes tous les jours
- Consigne (sur RV par téléphone mercredi 13h30-13h45 ; ne pas laisser de message)

113, rue Régnauld

M° Olympiades ou Porte-d'Ivry

☎ 01 44 06 96 88

## LA CITÉ DES DAMES - FONDATION ARMÉE DU SALUT

Femmes isolées exclusivement (animaux acceptés)

24h/24 et 7j/7

- Accueil de jour 9h30-18h30
- Halte de nuit 20h-8h (dans la limite des places disponibles, sur inscription avant 18h)
- Accueil inconditionnel
- Café, collation
- Écoute, évaluation, orientation sociale et médico-psychologique
- Douches, laverie

☎ 01 86 46 01 20

Adresse sur demande

## LA CLOCHE

▲ Fermée du 11 au 17 août inclus  
Tout public

Jeudi 15h30-17h30

- Orientation vers des commerçants offrant des services (recharge de téléphone, toilettes, micro-ondes, coupes de cheveux, etc.) et vers les activités et événements de l'association

24, Louise-Weiss

M° Chevaleret

☎ 07 69 24 56 91

paris@lacroche.org

www.lacroche.org

## RELAIS DU CŒUR DU 13<sup>E</sup>

▲ Fermés du 31 juillet au 28 août

Bénéficiaires des Restos du Cœur

À partir du 29 août

Mercredi 11h-13h

- Accueil (thé, café), écoute, orientation

- Aide aux démarches administratives

6, avenue Joseph-Bédier

M° Porte-d'Ivry



**SECOURS CATHOLIQUE - MAISON BLANCHE**

Tout public habitant les 5<sup>e</sup>, 6<sup>e</sup>, 13<sup>e</sup> et 14<sup>e</sup> arr.

Lundi, mardi, 10h-17h, jeudi 10h-12h et 14h-17h

- Accueil inconditionnel
  - Accompagnement dans les démarches
  - Activités collectives
- 54, rue du Moulin-de-la-Pointe  
M<sup>o</sup> Maison-Blanche  
☎ 01 44 23 00 40

**14<sup>E</sup> ARR.****ANTENNE MARCEL PAUL - SECOURS POPULAIRE FRANÇAIS - FÉDÉRATION DE PARIS**

▲ Fermée le 15 août

Tout public habitant les 5<sup>e</sup>, 6<sup>e</sup>, 7<sup>e</sup>, 14<sup>e</sup>, 15<sup>e</sup> et 16<sup>e</sup> arr.

En juillet et en août, jeudi 9h30-12h

*Sur rendez-vous (par téléphone) :*

- Accueil
  - Après évaluation, délivrance des cartes permettant d'accéder au Libre-service solidaire et/ou au Centre alimentaire
- 9, place Marcel-Paul  
M<sup>o</sup> Pernety  
☎ 06 63 83 89 82

**BUSABRI****LES ENFANTS DU CANAL**

Tout public majeur (animaux acceptés)

- Accueil en extérieur, orientation sociale, possibilité de se désaltérer

Bus stationné :

- Lundi et jeudi 9h45-12h45, mardi et vendredi 13h30-16h
- 10, boulevard Édgar-Quinet (vers le n<sup>o</sup> 10)

M<sup>o</sup> Raspail

☎ 07 88 19 86 45

Horaires et lieu susceptibles de changer

**CROIX-ROUGE FRANÇAISE - APASO**

Tout public majeur

Du lundi au jeudi 9h15-13h et 14h-16h15, vendredi 9h15-13h30

*Sur rendez-vous :*

- Accueil
  - Douches
  - Domiciliation
  - Laverie (RV à prendre sur place)
- 96, rue Didot  
M<sup>o</sup> Plaisance ou Porte-de-Vanves  
☎ 01 56 88 01 83

**ESI RENÉ-COTY - CASVP**

Tout public parisien sans domicile (animaux admis dans le sas d'entrée hors chiens de catégories 1/ chiens d'attaque et 2/ chiens de garde et de défense)

Du lundi au vendredi 8h30-13h et 14h-17h

- Boisson chaude
- Fontaine à eau
- Consigne selon les disponibilités

*Sans rendez-vous :*

- Douches : femmes et familles du mardi au vendredi 14h-16h, hommes le lundi 8h30-11h et 14h-16h et du mardi au vendredi 8h30-11h
- Soins infirmiers selon les disponibilités

- Psychologue vendredi 8h30-13h
- Médecine générale jeudi 14h-17h

*Sur rendez-vous :*

- Médecine générale jeudi 8h30-13h
  - Laverie : femmes et familles du mardi au vendredi 14h-16h, hommes le lundi 8h30-11h et 14h-16h et du mardi au vendredi 8h30-11h
  - Coiffure tous les jours (sauf vendredi)
  - Pédicure lundi, mardi, mercredi 9h-12h30
  - Travailleurs sociaux mardi après-midi, jeudi matin
- 6, avenue René-Coty  
M<sup>o</sup> Denfert-Rochereau  
☎ 01 43 27 54 15

**15<sup>E</sup> ARR.****ESI DU CLOS FEUQUIÈRES**

Personnes isolées

Lundi et vendredi 8h15-12h15 et 13h30-17h45, mardi 13h30-19h45, mercredi 8h15-12h15, jeudi 8h15-12h15 et 13h30-19h45, samedi, dimanche 8h15-12h15 et 13h30-15h45

- Accueil de jour (petits-déjeuners)
  - Accompagnement social
  - Permanence juridique
  - Permanence infirmerie
  - Buanderie sur RV
- 20, rue du Clos-Feuquières  
M<sup>o</sup> Convention

**ESI FAMILLES BOUTIQUE  
SOLIDARITÉ - EMMAÛS  
SOLIDARITÉ**

Familles à la rue ou en situation  
d'hébergement précaire, sans  
suivi social

Du lundi au vendredi 10h-13h et sur  
RV 14h-17h (fermé mardi après-  
midi)

- Accueil inconditionnel le matin,  
petits-déjeuners
- Douches, soins bien-être
- Espace jeux enfants
- Laverie sur RV

4, rue Georges-Pitard  
M° Pernety ou Plaisance  
☎ 01 44 19 83 12

**SAINT-VINCENT-DE-PAUL -  
ACCUEIL 15**

▲ Fermé en août

Hommes à la rue

Lundi, mardi, jeudi et samedi  
10h-16h

- Accueil de jour
- Déjeuner
- Laverie
- Douches

20, allée des Frères-Voisin  
M° Corentin-Celton  
☎ 01 42 73 68 37

**SECOURS CATHOLIQUE -  
ACCUEIL JAVEL**

▲ Fermé du samedi 2 juillet au  
31 août

Tout public habitant les 7<sup>e</sup>, 15<sup>e</sup> et  
16<sup>e</sup> arr.

Lundi, vendredi 14h-17h,  
mardi 9h30-12h30 et 14h-17h,  
mercredi 9h30-12h30

- Accueil inconditionnel, écoute,  
orientation
- Aide aux démarches  
(régularisation, emploi,  
logement)

• Écrivains publics sur RV  
35, rue des Bergers  
M° Javel ou Bouicaut  
☎ 01 88 40 04 56

**16<sup>E</sup> ARR.**

**ESI LA HALLE SAINT-DIDIER -  
CASVP**

Tout public parisien sans  
domicile fixe sauf familles

Du lundi au vendredi 8h30-12h30  
et 13h30-17h

- Accueil, fontaine à eau,  
distribution de gourdes  
(se renseigner)
- Collation
- Douches : tous les jours  
(hommes et femmes) 8h30-  
11h30 et 13h30-14h45. Créneau  
réservé pour les femmes 15h-16h.  
Disponibilité douche PMR (se  
renseigner)

En période de forte chaleur,  
accès à l'espace douche toute la  
journée (ouverture en continu)

*S'inscrire sur place et aux heures  
d'ouverture pour :*

- Soins infirmiers tous les jours  
selon les disponibilités
- Psychologue tous les jours sauf  
mercredi après-midi et vendredi  
matin
- Permanences juridiques mardi  
et mercredi matin et CPAM le  
lundi (se renseigner)

*Sur rendez-vous :*

- Laverie
- Pédicure jeudi et vendredi  
9h-12h30
- Travailleurs sociaux (tous les jours  
selon les disponibilités)

23, rue Mesnil  
M° Trocadéro ou Victor-Hugo  
(de fin juin à fin août, la station  
Trocadéro est fermée, un bus de  
remplacement est mis en place)  
☎ 01 53 70 48 88

**17<sup>E</sup> ARR.**

**SECOURS CATHOLIQUE -  
ACCUEIL DE JOUR DES  
APENNINS**

Personnes sans domicile

Aux mois de juillet et août,  
appeler avant de venir

Mardi, mercredi, jeudi 8h30-11h,  
1 dimanche sur 2, affichage à la  
porte d'entrée 8h30-11h

- Accueil de jour, orientation
- Petits-déjeuners 8h45-9h45
- Activités collectives 10h-11h30

38, rue des Apennins  
M° Guy-Moquet

☎ 01 53 31 00 10

## SECOURS CATHOLIQUE - MAISON CARITAS BATIGNOLLES

▲ Fermé jusqu'à début  
septembre

Tout public habitant les 8<sup>e</sup> et  
17<sup>e</sup> arr.

- Accueil inconditionnel, écoute, orientation, accompagnement, permanence Dalo
  - Activités collectives
- 16, villa Compoint  
M° Guy-Môquet  
☎ 01 53 31 00 10

## 18<sup>e</sup> ARR.

### ESI AGUTTE

Femmes avec enfant ou  
enceintes

Mercredi, samedi 9h30-16h30,  
jeudi 13h30-16h30

- Accueil, collations, salle de repos
- Douches
- Espace enfants

*Sur rendez-vous :*

- Laverie
  - Bagagerie
  - Permanence juridique
  - RV sociaux et/ou avec psychologue
- 9, rue Georgette-Agutte  
M° Guy-Môquet

## ESPACE SOLIDARITÉ RAMEY - SECOURS POPULAIRE FRANÇAIS - FÉDÉRATION DE PARIS

Tout public habitant les 8<sup>e</sup>, 10<sup>e</sup>, 17<sup>e</sup>  
et 18<sup>e</sup> arr.

Téléphonez pour les horaires d'été  
Du lundi au vendredi 9h30-12h  
et 14h30-17h30 (17h le vendredi),  
samedi 9h30-12h

Prise de RV le lundi matin à partir  
de 9h30

- Accueil et orientation
  - Après évaluation, délivrance des cartes permettant d'accéder au Libre-service solidaire et/ou au Centre alimentaire
  - Permanence santé mardi 9h30-12h et 14h30-17h, mercredi et jeudi 14h30-17h
  - Écrivain public
- lundi, mardi, vendredi 14h30-17h,  
mercredi, jeudi 9h30-12h  
et 14h30-17h, samedi 9h30-12h  
6, passage Ramey  
M° Jules-Joffrin  
ou Marcadet-Poissonniers  
☎ 01 53 41 39 39  
contact@secourspparis.org

## 19<sup>e</sup> ARR.

### ESI LA MAISON DU PARTAGE - FONDATION DE L'ARMÉE DU SALUT

Public majeur isolé

Du dimanche au vendredi  
8h-12h30 et 14h-16h30

- Accueil de jour, fontaine à eau
- Courrier mardi, mercredi et jeudi 9h-12h30 et 14h-16h30

*Sur rendez-vous :*

- Douches
  - Laverie
  - Soins infirmiers
- 32, rue Bouret  
M° Bolivar ou Jaurès  
☎ 01 53 38 41 30

## RELAIS DU CŒUR DU 19<sup>e</sup>

▲ Fermés du 31 juillet au 28 août

Bénéficiaires des Restos du Cœur

À partir du 29 août  
Mardi, mercredi et jeudi 9h30-  
12h30

- Accueil (thé, café), écoute, orientation
- Aide aux démarches administratives
- Permanence juridique 7-15, avenue de la Porte-de-la-Villette  
M° Porte-de-la-Villette

## SECOURS CATHOLIQUE - MAISON CARITAS LA CHAPELLE

Tout public habitant les 9<sup>e</sup>, 10<sup>e</sup>,  
18<sup>e</sup> et 19<sup>e</sup> arr.

Du lundi au vendredi 9h30-  
12h30 et 14h-17h

- Accueil inconditionnel, écoute, orientation
  - Accompagnement groupe de femmes
  - Actions collectives
  - Accompagnement dans les démarches sur RV
- 126, rue d'Aubervilliers  
M° Marx-Dormoy, Riquet  
ou Stalingrad  
☎ 01 53 35 09 10

## 20<sup>e</sup> ARR.

### ANTENNE FOUGÈRES - SECOURS POPULAIRE FRANÇAIS - FÉDÉRATION DE PARIS

▲ Fermée du 13 juillet  
au 13 septembre

Tout public habitant les 19<sup>e</sup> et 20<sup>e</sup> arr.

*Sur rendez-vous (par téléphone) :*

- Accueil
  - Après évaluation, délivrance des cartes permettant d'accéder au Libre-service solidaire
- 3, rue de Noisy-le-Sec  
Jusqu'au 12 juillet, l'accueil est  
déplacé 12, rue Montgallet - 12<sup>e</sup> arr.  
Lundi et vendredi 9h30-12h30  
antenne20@secourspparis.org

## ASSOCIATION AUTREMONDE

Tout public majeur

Camion d'accueil

Mardi Gare-de-l'Est, mercredi

place de la République,

jeudi Gare-du-Nord, 21h-23h

- Accueil en soirée, boissons chaudes, information
- Accueil de jour (boissons), information, orientation, accès Internet, lecture/jeux mercredi et vendredi 14h-17h30, dimanche 15h-18h

- Cuisine partagée pour femmes sur inscription

30, rue de la Mare

M° Couronnes ou Pyrénées

☎ 01 43 14 96 87

ou 01 43 14 77 83

## ASSOCIATION AUX CAPTIFS LA LIBÉRATION - ANTENNE PARIS 20

▲ Fermé les jours fériés

Personnes majeures

Lundi 14h-16h, jeudi 10h-12h

- Accueil autour d'un café, jeux

- Consommation d'alcool

autorisée sur place

124, rue de Bagnolet

M° Porte-de-Bagnolet

☎ 06 40 78 00 89

## ESI - ESPACE SOLIDARITÉ - ASSOCIATION HAFB



▲ Fermé les jours fériés

Femmes (seules ou avec enfants) rencontrant des difficultés, notamment confrontées aux violences conjugales

Lundi 9h30-12h et 13h-17h30, mardi et mercredi 13h-17h30, jeudi uniquement sur RV, vendredi 13h-17h

- Accueil de jour avec possibilité de se désaltérer, collation
- Douches, consignes (selon disponibilités), vestiaires

Sur rendez-vous :

- Laverie
- Domiciliation
- Accompagnement social ou juridique, soutien psychologique
- Possibilité de mise en sécurité des femmes seules ou avec enfants victimes de violences conjugales

17, rue Mendelssohn

M° Porte-de-Montreuil

☎ 01 43 48 18 66

## LA CLOCHE

▲ Fermée en août

Tout public (animaux acceptés)

Jeudi 14h30-16h30

- Orientation vers des commerçants offrant des services (recharge de téléphone, toilettes, micro-ondes, coupes de cheveux, etc.) et vers les activités et événements de l'association

4, place Henri-Matisse

M° Ménilmontant

ou Père-Lachaise

☎ 07 69 24 56 91

paris@lacloche.org

www.lacloche.org

## SUR LE TERRAIN


Afin de bien coordonner l'aide aux personnes sans domicile, Paris est divisé en 4 secteurs de maraudes dont la coordination est assurée en 4 zones par le Samu social de Paris : **zone Nord** (Paris Centre, 9<sup>e</sup>, 10<sup>e</sup> et 19<sup>e</sup>), **Sud** (5<sup>e</sup>, 6<sup>e</sup>, 13<sup>e</sup> et 14<sup>e</sup>), **Est** (11<sup>e</sup>, 12<sup>e</sup>, 20<sup>e</sup> et bois de Vincennes) et **Ouest** (7<sup>e</sup>, 8<sup>e</sup>, 15<sup>e</sup>, 16<sup>e</sup>, 17<sup>e</sup>, 18<sup>e</sup> et bois de Boulogne). Des équipes de la Ville opèrent aussi sur le terrain. Vous pouvez les identifier facilement : les Médiateurs de Paris qui maraudent dans tous les arrondissements parisiens ont des tenues bordeaux, siglées « Médiateurs - Ville de Paris » ; l'Unité d'assistance aux sans-abri (Uasa), qui intervient dans toute la capitale, est composée d'inspecteurs de sécurité (tenue bleu marine, siglée « Ville de Paris Assistance sans-abri »), de travailleurs sociaux et d'interprètes. Elle intègre notamment des maraudes généralistes et spécialisées dans l'accompagnement et la prise en charge de jour comme de nuit (« **Grands exclus** », « **Familles à la rue** », « **Protection de l'enfance** », « **Migrants** » ou « **Toxicomanes** »).

**MOUVEMENT DU NID -  
DÉLÉGATION DE PARIS**  

Toute personne en situation  
de prostitution


Lundi, mercredi, jeudi 10h-17h

*Sur rendez-vous :*

- Accueil et orientation, accompagnement-relais
  - Accompagnement social, ouverture et suivi des droits sociaux
  - Aide à l'accès au logement (SIAO)
  - Consultation psychologique
  - Aide juridique
  - Accompagnement à l'insertion professionnelle (cours de français, CV...)
  - Ateliers collectifs (art, sorties culturelles)
- 8, avenue Gambetta  
M° Père-Lachaise  
 01 42 82 17 00

**PERMANENCE ACCUEIL  
JEUNES - ANRS** 


▲ Fermée du 1<sup>er</sup> au 29 août inclus  
**Jeunes de moins de 25 ans**  
Lundi, mardi, vendredi 9h30-16h,  
mercredi 9h30-13h30,  
jeudi 9h30-12h30

- Accueil de jour
  - Petits-déjeuners 9h30-11h
  - Douches, laverie et consignes
- 24, rue Ramponeau  
M° Belleville  
 01 48 05 01 01

**SECOURS CATHOLIQUE -  
ACCUEIL DE JOUR DE LA  
VOÛTE**

▲ Fermé en août  
**Personnes sans domicile**  
Lundi et jeudi 9h30-12h30  
et 13h30-17h, samedi 9h30-12h

- Accueil de jour, orientation et activités collectives

68, rue des Rigoles  
M° Jourdain  
 01 43 07 35 11

**ACCUEILS DE JOUR POUR LES PERSONNES  
EXILÉES SANS ABRI (VOIR P. 36-37)****DAY CENTERS FOR HOMELESS MIGRANT  
PEOPLE (SEE P. 36-37)****EN CAS DE DÉCÈS**

Chacun a le droit à des obsèques dignes. C'est pourquoi la Ville de Paris met ses services funéraires à la disposition des plus fragiles. Si vous êtes confronté au décès d'un ami sans ressources, avec ou sans famille, et si cette personne est décédée à Paris, adressez-vous aux services sociaux de votre arrondissement (voir p. 2) qui vous indiqueront la marche à suivre.

Dans le cas d'une très grande détresse, sur intervention d'un travailleur social, les **Services funéraires de la Ville de Paris** organisent des obsèques gratuites avec inhumation en concession de cinq ans au cimetière parisien de Thiais ou une crémation au Père-Lachaise.

Pour les personnes sans domicile, le **Collectif les Morts de la Rue** peut également vous aider.

**SERVICES FUNÉRAIRES - VILLE DE PARIS**

7j/7 à l'agence centrale République (5, avenue de la République - 11<sup>e</sup> arr.) et 24h/24 au numéro suivant : 0 800 88 00 88.

**COLLECTIF LES MORTS DE LA RUE**

Du lundi au vendredi

- Soutien et accompagnement, aide aux démarches liées au deuil sur RV

5, rue Léon-Giraud - 19<sup>e</sup> arr  
M° Laumière  
 01 42 45 08 01  
mortsdelarue@wanadoo.fr  
www.mortsdelarue.org

## LES CONSIGNES

### 4<sup>E</sup> ARR.

#### BAGAGÈRE

▲ Fermé en août

Tout public

(possibilité d'attacher les animaux dans la cour)

Mardi 12h30-13h30

À partir de septembre, mardi et jeudi 12h30-13h30

Au 1<sup>er</sup> étage des bains-douches

8, rue des Deux-Ponts

M° Pont-Marie ou Saint-Paul

clairegro@aol.com

### 5<sup>E</sup> ARR.

#### LA BAGAGERIE CŒUR DU 5

Personnes en situation de rue

Admission sur RV après

orientation d'une association partenaire de la Bagagerie

(Cœur du Cinq, Montparnasse

Rencontres, Aux Captifs la

Libération, Aurore...)

Tous les jours 7h-9h et 19h-21h

(sauf samedi 18h30-20h30)

- Accueil, espace convivial
- Dépôt des bagages (54 casiers)

12, rue Daubenton

M° Censier-Daubenton

☎ 01 73 73 22 92

bagagerie.cd5@laposte.net

### 7<sup>E</sup> ARR.

#### LE SOURIRE DE SAINT-FRANÇOIS-XAVIER

Tout public exclusivement orienté par des associations partenaires (Montparnasse Rencontres, Aux Captifs la Libération, Le Foyer de Grenelle...)

Lundi, mercredi, vendredi

7h-9h et 18h30-20h30, dimanche

9h-11h

- Accueil
- Collation
- Douches
- Dépôt et récupération des bagages

Dans la crypte de l'église

12, place du Président-Mithouard

M° Saint-François-Xavier

### 11<sup>E</sup> ARR.

#### ONZE MILLE POTES - BAINS-DOUCHES OBERKAMPF

Personnes en situation précaire ou sans-abri, exclusivement sur orientation d'organismes partenaires ayant signé une convention d'accès

Horaires : se renseigner auprès des partenaires ou sur

[www.onzemillepotes.com](http://www.onzemillepotes.com)

- Dépôt des bagages (62 casiers)
- Laverie disponible pour les bénéficiaires de casiers

42, rue Oberkampf

M° Parmentier ou Oberkampf

☎ 01 43 57 83 68

[contact@onzemillepotes.com](mailto:contact@onzemillepotes.com)

## 12<sup>E</sup> ARR.

### LA BAGAGERIE 188

Personnes sans domicile  
en cours de réinsertion

Mardi, mercredi, jeudi et vendredi  
10h-12h

Présenter un document signé  
par un partenaire social agréé  
par La Bagagerie 188 ou par un  
réfèrent social d'un organisme  
parisien identifié

• Casiers offerts pour trois mois  
selon les disponibilités

Au 1<sup>er</sup> étage des bains-douches  
188, rue de Charenton

M<sup>o</sup> Dugommier ou Montgallet

☎ 06 38 95 71 79

(aux heures d'ouverture)

## 14<sup>E</sup> ARR.

### LA BAGAGERIE SOLIDAIRE

Tout public exclusivement  
orienté par des associations  
partenaires (Montparnasse  
Rencontres, Les Enfants du  
Canal, Aurore la maraude Est  
et Ouest, Secours Catholique,  
La Mie de Pain)

Lundi, mercredi, vendredi 7h-9h  
et 19h30-21h30

• Dépôt des bagages

contact@bagageriesolidaire14.org

## 19<sup>E</sup> ARR.

### AU BAGAGE DU CANAL

Personnes sans domicile  
orientées par une association  
partenaire de la bagagerie

Mardi, jeudi, samedi, dimanche  
18h-20h

• Accueil

• Dépôt des bagages

11, passage de Flandre

M<sup>o</sup> Riquet ou Jaurès

☎ 09 53 36 95 65

aubagageducanal@gmail.com

## 20<sup>E</sup> ARR.

### LA BAGAGERIE 20

Personnes sans domicile  
orientées par un partenaire social  
de la bagagerie

Lundi, mardi, jeudi, samedi 9h-12h  
en juillet/août

Lundi, mardi, samedi 9h-12h, jeudi  
9h-12h et 15h-18h dès septembre

Délai d'occupation : 3 mois,  
contrat renouvelable 1 fois

5, rue Louis-Ganne

M<sup>o</sup> Porte-de-Bagnolet

☎ 01 40 30 52 13

Bagag20@gmail.com

➔ D'autres structures mettent à votre disposition  
des consignes (voir p. 6 à 11)

## SERVICE DES OBJETS TROUVÉS

Si vous souhaitez déclarer la perte d'un objet, nous vous invitons à  
réaliser cette démarche sur [ppbot.fr](http://ppbot.fr)

Vous pouvez également nous contacter par courrier ou téléphone :

Préfecture de Police - Service des objets trouvés

1 bis, rue de Lutèce - TSA 21690 - 75004 Paris

☎ 34 30 (0,06 €/minute + prix d'un appel)

# SE NOURRIR

Avoir accès à une alimentation saine et équilibrée tous les jours est un besoin fondamental. La Ville de Paris et de nombreuses associations ont mis en place des dispositifs pour s'adapter à toutes les situations. Pour y accéder, vous devrez être inscrit ou disposer de tickets ou d'une carte de distribution.

Attention, en été, certains lieux de distribution de repas et de nourriture ferment provisoirement, tandis que d'autres ouvrent (voir liste p.15 à 19).





## LES DISTRIBUTIONS ALIMENTAIRES GRATUITES

### 1<sup>ER</sup> ARR.

#### RESTOS DU CŒUR

▲ Fermés du 31 juillet au 28 août inclus  
Sous conditions pour les hommes, sans conditions pour les femmes

À partir du 29 août  
• Repas chauds tous les soirs  
19h30-21h  
24, rue Saint-Roch  
M° Pyramides

#### RESTOS DU CŒUR

▲ Fermés du 9 juillet au 4 septembre  
Moins de 25 ans et étudiants  
À partir du 5 septembre  
• Colis alimentaires jeudi  
16h-19h30  
4, place du Louvre  
Quartier Jeunes  
M° Louvre Rivoli

### 4<sup>E</sup> ARR.

#### LES COMPAGNONS DE LA TOUR SAINT-JACQUES

▲ Fermés du 4 juillet au 25 septembre  
• Repas chauds dimanche  
19h-20h30  
Au pied de la tour Saint-Jacques  
M° Châtelet

### 5<sup>E</sup> ARR.

#### RESTAURANT SOCIAL SANTEUIL - ASSOCIATION AUREO

Personnes munies d'une carte mensuelle délivrée par les services sociaux de leur arrondissement (voir p. 2)  
• Repas du lundi au dimanche  
11h30-14h10 (fermeture à 14h30) et 17h30-19h40 (fermeture à 20h)  
• Paniers-repas sous conditions  
8, rue Santeuil  
M° Censier-Daubenton

### 6<sup>E</sup> ARR.

#### ŒUVRE DE LA SOUPE POPULAIRE DU 6<sup>E</sup>

▲ Fermée du 11 juillet au 29 août  
Adultes sans enfant  
• Repas chauds du lundi au samedi  
11h-12h, tickets d'accès distribués à partir de 9h  
4, rue Clément  
M° Mabillon ou Odéon  
☎ 01 43 54 56 41

### 7<sup>E</sup> ARR.

#### RESTOS DU CŒUR

▲ Fermés du 31 juillet au 28 août  
• Camion Invalides  
À partir du 29 août, mardi, jeudi, samedi 20h-21h30, dimanche 19h30-21h  
9, rue Fabert  
M° Invalides

### 8<sup>E</sup> ARR.

#### REFETTORIO PARIS

▲ Fermé en août  
Tout public sur orientation des associations partenaires  
• Repas chauds assis du lundi au vendredi 18h30-20h30 (dernier accueil 19h30)  
Dans la crypte de l'église  
Place de la Madeleine  
M° Madeleine  
refettorioparis@gmail.com

### 9<sup>E</sup> ARR.

#### RESTOS DU CŒUR

▲ Fermés du 31 juillet au 28 août  
• Camion Saint-Lazare  
À partir du 29 août, lundi, mercredi, vendredi 20h-21h30  
Rue Joubert  
M° Saint-Lazare

### 10<sup>E</sup> ARR.

#### ENTRAIDE ET PARTAGE AVEC LES SANS LOGIS (EPALS)

Tout public majeur  
• Petits-déjeuners du mardi au vendredi 9h30-10h30 et dimanche à 10h après le culte  
• Repas assis du mardi au vendredi 17h-18h, samedi 12h-13h  
Les jours fériés, les déjeuners sont servis de 12h à 13h  
22, rue Sainte-Marthe  
M° Belleville ou Goncourt  
☎ 07 49 12 77 31

#### RESTOS DU CŒUR

▲ Fermés du 31 juillet au 28 août  
• Camion Gare-de-l'Est  
À partir du 29 août, lundi, mercredi, vendredi 20h-21h30, dimanche 19h30-21h  
1, avenue de Verdun  
M° Gare-de-L'Est

#### RESTOS DU CŒUR

▲ Fermés du 9 juillet au 4 septembre  
• Colis alimentaires mardi 9h-12h et 13h30-16h30, jeudi 9h-12h  
18, rue Boy-Zelenski  
M° Colonel-Fabien

### 11<sup>E</sup> ARR.

#### LA BOUTIQUE DE VINCENT SAINT-AMBROISE

▲ Fermée en août et les 15, 22 et 29 juillet  
Accueil tout public résidant dans le 11<sup>e</sup> arr.  
• Colis alimentaires mercredi et vendredi 14h30-17h  
73, rue Saint-Maur  
M° Rue-Saint-Maur  
☎ 01 40 21 35 83

### RESTOS DU CŒUR

▲ Fermés du 31 juillet au 28 août  
• Camion République  
À partir du 29 août, mardi, jeudi, samedi 20h-21h30  
Place de la République  
M° République

### RESTOS DU COEUR

▲ Fermés du 31 juillet au 28 août  
• Camion Bréguet-Sabin  
À partir du 29 août, mardi, jeudi, samedi 20h-21h30  
6-18, boulevard Richard-Lenoir  
M° Bréguet-Sabin ou Bastille

### RESTOS DU COEUR

▲ Fermés du 31 juillet au 28 août  
**Sans conditions**  
• Repas chauds du lundi au vendredi 11h-13h  
**Sous conditions pour les hommes de + 60 ans, sans conditions pour les femmes, familles, mineurs isolés, personnes handicapées**  
• Repas chauds du lundi au vendredi à partir de 19h30  
21, passage Ménilmontant  
M° Ménilmontant

### RESTOS DU CŒUR

▲ Fermés du 9 juillet au 4 septembre  
• Colis alimentaires mardi, mercredi, jeudi 12h-16h  
3-5, impasse Cesselin  
M° Faidherbe-Chaligny

### 12<sup>E</sup> ARR.

### RESTOS DU CŒUR

▲ Fermés du 31 juillet au 28 août  
• Camion Nation  
À partir du 29 août, lundi, mercredi, vendredi 20h-21h30  
42, cours de Vincennes  
M° Nation

### 13<sup>E</sup> ARR.

### AOÛT SECOURS ALIMENTAIRE

▲ Ouvert uniquement en août  
**Tout public muni d'une carte de distribution délivrée par les services sociaux et les associations (voir PSA et ESI p. 2 à 11)**  
• Colis à emporter lundi, mercredi et vendredi 15h-19h  
Paroisse Saint-Hippolyte  
27, avenue de Choisy  
M° Maison-Blanche ou Porte-de-Choisy

### ÉPICERIE SOCIALE ET SOLIDAIRE - SOLIDAYA

▲ Fermée du 1<sup>er</sup> au 15 août  
**Tout public sur orientation d'un travailleur social**  
Sur RV au ☎ 07 83 12 15 75  
ou contact@solidaya.fr  
www.solidaya.fr

### PORTE OUVERTE ET SOLIDARITÉ

▲ Ouvert uniquement en août  
**Uniquement les résidents du 13<sup>e</sup> arr., sur orientation d'un référent social**

• Épicerie sociale mardi, mercredi et jeudi 10h30-13h30  
27, avenue de la Porte-de-Vitry  
M° Porte-d'Ivry  
Tram Maryse-Bastier

### RESTOS DU CŒUR

▲ Fermés du 31 juillet au 28 août  
• Camion Austerlitz  
À partir du 29 août, lundi et jeudi 20h-21h30  
Square Marie-Curie  
M° Saint-Marcel

### RESTOS DU CŒUR

▲ Fermés du 31 juillet au 28 août  
• Repas chauds du lundi au vendredi 11h-13h  
6, avenue Joseph-Bédier  
M° Porte-d'Ivry

### 14<sup>E</sup> ARR.

### AIDE ALIMENTAIRE

### ALÉSIA - PAROISSE

### SAINT-PIERRE-DE-MONTROUGE

▲ Fermé du 1<sup>er</sup> juillet au 15 septembre  
**Public exclusivement adressé par les services sociaux du 14<sup>e</sup> arr.**  
• Distribution de colis alimentaires mercredi 9h-11h  
9, passage Rimbaut  
M° Alésia  
☎ 01 43 95 41 00

### LE MARCHÉ SOLIDAIRE

▲ Fermé les 3 premières semaines d'août  
**Habitants du 14<sup>e</sup> arr. orientés par les services sociaux, admissions sur dossier**

• Épicerie solidaire mardi 13h-17h30, mercredi 14h-18h30, jeudi 10h-13h  
12, rue de l'Eure  
M° Pernety  
☎ 01 83 89 78 30

### RESTOS DU CŒUR

▲ Fermés du 31 juillet au 28 août  
• Camion Denfert  
À partir du 29 août, lundi, mardi, mercredi, vendredi 20h-21h30, dimanche 19h30-21h  
Place de l'Île-de-Sein, boulevard Arago  
M° Denfert-Rochereau

**RESTOS DU CŒUR**

▲ Fermés du 9 juillet au 4 septembre  
 • Colis alimentaires mardi, mercredi, jeudi 9h-12h  
 18, rue Julia-Barte  
 M° Porte-de-Vanves

**15<sup>E</sup> ARR.****AOÛT SECOURS ALIMENTAIRE**

▲ Ouvert du 15 au 29 juillet  
**Personnes seules munies d'une carte de distribution délivrée par les services sociaux et les associations (voir PSA et ESI p. 2 à 11)**

• Colis à emporter du lundi au samedi 16h-19h  
 Paroisse Saint-Lambert  
 2, rue de Gerbert  
 M° Vaugirard

**AOÛT SECOURS ALIMENTAIRE**

▲ Ouvert uniquement en août  
**Tout public muni d'une carte de distribution délivrée par les services sociaux et les associations (voir PSA et ESI p. 2 à 11)**

• Colis à emporter lundi et jeudi 15h30-19h pour les personnes isolées, mardi et vendredi 15h-19h pour les familles  
 Paroisse Saint-Léon  
 11, place du Cardinal-Amette  
 M° Duplex

**CHEVALERET - ASSOCIATION AURE**

**Tout public majeur (animaux attachés à l'extérieur)**

• Repas chauds servis assis tous les jours (même fériés) à partir de 18h  
 20, rue du Clos-Feuquières  
 M° Convention

**RELAIS FRÉMICOURT**

▲ Fermé du 15 juillet au 2 septembre  
**Toute personne en précarité domiciliée dans le 15<sup>e</sup> arr.**

• Distribution de colis alimentaires du lundi au vendredi 13h30-16h30  
 • Repas chauds pour personnes isolées mardi 19h  
 64, rue Bargue  
 M° Volontaires

**RESTOS DU CŒUR**

▲ Fermés du 7 juillet au 4 septembre  
 • Colis alimentaires lundi et mardi 13h-16h  
 15-17, rue d'Alleray  
 M° Vaugirard

**16<sup>E</sup> ARR.****CENTRE COROT ENTRAIDE D'AUTEUIL**

▲ Fermé du 25 juillet au 29 août  
**Public orienté par un travailleur social de la mairie du 16<sup>e</sup> arr.**

• Épicerie sociale mardi, jeudi et vendredi 9h-12h sur RV  
 4, rue Corot  
 M° Église-d'Auteuil  
 ☎ 01 45 24 54 46  
 contact@corot-entraide.org  
 www.corot-entraide.org

**17<sup>E</sup> ARR.****RESTOS DU CŒUR**

▲ Fermés du 31 juillet au 28 août  
 • Camions Porte-de-St-Ouen  
 À partir du 29 août, mardi, mercredi, jeudi, vendredi 20h-21h30  
 15, avenue de la Porte-de-Saint-Ouen  
 M° Porte-de-Saint-Ouen

**18<sup>E</sup> ARR.****AOÛT SECOURS ALIMENTAIRE**

▲ Ouvert uniquement en août  
**Tout public muni d'une carte de distribution délivrée par les services sociaux et les associations (voir PSA et ESI p. 2 à 11)**

• Colis à emporter mardi, jeudi, samedi 15h-19h  
 Paroisse Notre-Dame-de-Clignancourt  
 36, rue Hermel  
 M° Jules-Joffrin

**CENTRE ISRAËLITE DE MONTMARTRE (CIM)**

▲ Fermé du 1<sup>er</sup> au 26 août inclus  
**Tout public sur présentation d'un ticket délivré par le Samu social, l'Ordre de Malte, la Coordination de l'accueil des familles demandeuses d'asile (CAFDA), les Petits Frères des Pauvres ou les PSA/ESI (voir p. 2 à 11)**

• Repas chauds servis à table ou à emporter du lundi au vendredi 12h-13h et 16h30-18h45  
 21, rue Paul-Albert  
 M° Château-Rouge  
 ou Lamarck-Caulaincourt  
 ☎ 01 46 06 24 35

**FONDATION DE L'ARMÉE DU SALUT**

**Tout public**

• Paniers-repas tous les jours 18h-19h30  
 • Distribution chaude  
 70, boulevard Barbès  
 M° Château-Rouge  
 • Petits-déjeuners tous les jours 9h30-11h15  
 9, rue André-Brechet  
 Tram T3B Porte-de-Saint-Ouen

## RESTOS DU CŒUR

▲ Fermés du 8 juillet  
au 4 septembre

### Tout public

• Colis alimentaires lundi, mardi,  
jeudi 8h30-12h et 13h30-16h

### Moins de 25 ans et étudiants

• Colis alimentaires mardi 18h-21h  
124, rue des Poissonniers  
M° Marcadet-Poissonniers

### 19<sup>E</sup> ARR.

## AMITIÉS VILLETTE - ÉPICERIE SOLAIRE SAINT-JACQUES - SAINT-CHRISTOPHE

Public orienté par les travailleurs  
sociaux du Pré-Saint-Gervais et  
de la rue Meynadier

• Épicerie solidaire vendredi  
14h-18h

3, place de Joinville

M° Crimée

epicerie.solidaire.19eme@gmail.  
com

## ÉPICERIE SOLAIRE - COURTE ÉCHELLE

▲ Fermée du 15 juillet au 15 août  
Public orienté par un travailleur  
social

8, rue Gaston-Tessier

M° Corentin-Cariou ou Crimée

RER et Tramway T3 Rosa-Parks

☎ 01 40 38 22 64

courtechelle19eme@gmail.com

## L'UN EST L'AUTRE

### Tout public

• Repas servis assis jeudi 18h-20h,  
samedi et dimanche 12h-14h

7-15, avenue de la Porte-de-la-  
Villette

M° Porte-de-la-Villette

☎ 06 33 63 69 05

## LA CHORBA

Tout public (animaux acceptés à  
l'extérieur du bâtiment)

• Repas chauds assis tous les jours  
(sauf le jeudi) 17h30-20h

7-15, avenue de la Porte-  
de-la-Villette

M° Porte-de-la-Villette

☎ 01 43 43 84 75

## RESTOS DU CŒUR

Remplacement par une  
association partenaire du 4 juillet  
au 28 août

Restos du Cœur à partir  
du 29 août

• Repas chauds du lundi au  
vendredi 11h-13h

7-15, avenue de la Porte-de-la-  
Villette

M° Porte-de-la-Villette

## RESTOS DU CŒUR

▲ Fermés du 8 juillet  
au 4 septembre

• Colis alimentaires mardi,  
jeudi 9h-12h30

7-15, avenue de la Porte-de-la-  
Villette

M° Porte-de-la-Villette

### 20<sup>E</sup> ARR.

## AOÛT SECOURS ALIMENTAIRE

▲ Ouvert uniquement en août  
Tout public muni d'une carte

de distribution délivrée par  
les services sociaux et les  
associations

(voir PSA et ESI p. 2 à 11)

• Colis à emporter lundi et jeudi  
15h30-19h pour les personnes

isolées, mercredi et samedi

15h-19h pour les familles

Paroisse Notre-Dame-de-la-Croix

6, rue d'Eupatoria

M° Ménilmontant

## RESTOS DU CŒUR

▲ Fermés du 8 juillet  
au 4 septembre

• Colis alimentaires lundi, mardi,  
jeudi 13h-16h30

29, rue du Soleil

M° Place-des-Fêtes

## RESTOS DU CŒUR

▲ Fermés du 10 juillet  
au 4 septembre

Moins de 25 ans et étudiants

À partir du 5 septembre

• Colis alimentaires samedi  
10h-16h

75, boulevard Mortier

M° Porte-de-Bagnolet

ou Porte-des-Lilas



## Restaurants solidaires

Les 12 restaurants solidaires de la Ville de Paris restent ouverts tout l'été. Chaque soir, du lundi au samedi, ils offrent une restauration assise de qualité aux plus démunis.

**Attention :** pour y accéder, vous devez être muni d'une carte d'accès nominative et mensuelle délivrée par les services sociaux des EPS (ex-CASVP), les Permanences sociales d'accueil-PSA (voir p. 2), les Espaces solidarité insertion (ESI), les associations (voir p. 3 à 11) et les maraudes partenaires du dispositif (Aurore, Emmaüs, France Terre d'Asile, Armée du Salut, Aux Captifs la Libération, etc.).

Les horaires d'ouverture :

- Le soir, du lundi au samedi 17h15-19h15 sauf Europe 17h45-19h15 et Baudricourt 18h-19h30
- Le midi, Palikao du lundi au vendredi 12h-13h30 et Baudricourt 11h-13h, 7j/7

Les restaurants solidaires sont fermés les jours fériés à l'exception de Baudricourt.

### 5<sup>E</sup> ARR. BOUTEBRIE

15, rue de la Parcheminerie  
RER B Saint-Michel-Notre-Dame

### 8<sup>E</sup> ARR. EUROPE

11, rue de Maleville  
M° Miromesnil

### 10<sup>E</sup> ARR. VELLEFAUX

66, avenue Claude-Vellefaux  
M° Colonel-Fabien

### 11<sup>E</sup> ARR. CHANZY

6, rue de Chanzy  
M° Charonne ou Faidherbe-Chaligny

### 12<sup>E</sup> ARR. SAINT-ÉLOI

10, rue Eugénie-Eboué  
M° Montgallet ou Reuilly-Diderot

### 13<sup>E</sup> ARR. BAUDRICOURT

15, rue de Baudricourt  
M° Olympiades

### 14<sup>E</sup> ARR. LES ARTISTES

55-57, rue du Montparnasse  
M° Montparnasse-Bienvenüe

### 17<sup>E</sup> ARR. LES ÉPINETTES

51, rue des Épinettes  
M° Porte-de-Saint-Ouen

### 18<sup>E</sup> ARR. JOSEPH DE MAISTRE

86-88, rue Joseph-de-Maistre  
M° Guy-Môquet

### 19<sup>E</sup> ARR. MEAUX

72, rue de Meaux  
M° Laumière

### 20<sup>E</sup> ARR. RÉSERVOIR

2-4, rue de la Justice  
M° Saint-Fargeau

### PALI-KAO

11-15, rue de Pali-Kao  
M° Couronnes ou Belleville

# SE RAFRAÎCHIR

Les accueils de jour, les bains-douches et les fontaines d'eau potable permettent de boire et de se rafraîchir. Utilisez-les pour mieux supporter la chaleur et le soleil. N'oubliez pas que les enfants sont plus sensibles que les adultes à la chaleur.





# ATTENTION AUX FORTES CHALEURS!

Elles peuvent provoquer de graves problèmes de santé.

En cas de très forte chaleur, la Ville déclenche le Plan canicule pour vous venir en aide. Les personnes âgées de 65 ans et plus, ainsi que les personnes en situation de handicap, peuvent s'inscrire sur le fichier « reflex » au 39 75, auprès des mairies d'arrondissement, des services sociaux et sur Paris.fr, mot clé canicule - fichier REFLEX.

Le coup de chaleur survient lorsque la température du corps augmente très rapidement, jusqu'à 40 degrés.

Appelez immédiatement le 15 (Samu) si vous ressentez une grande faiblesse et/ou si vous souffrez de vertiges, de troubles de la conscience, de nausées, de crampes musculaires, de température élevée, de maux de tête... Il ne faut pas hésiter à en parler à un médecin, à un pharmacien ou aux équipes de maraude qui circulent dans les rues de Paris.

## Quelques conseils pratiques pour préserver votre santé :

- Ayez une attention toute particulière pour les tout-petits.
- N'attendez pas d'avoir soif : il est indispensable de boire régulièrement (1,5 à 2 litres d'eau par jour).
- Évitez l'alcool et les boissons sucrées, qui accélèrent la déshydratation.
- Essayez de passer plusieurs heures par jour dans des endroits frais, comme les parcs et jardins, mais aussi près des fontaines.
- Prenez régulièrement des douches pour vous rafraîchir et éviter certaines maladies de peau.

## LES BAINS-DOUCHES

Les bains-douches municipaux vous proposent gratuitement l'accès à des cabines individuelles. Vous devez venir avec votre propre nécessaire de toilette (savon, shampooing...). Il peut vous être donné dans les Espaces solidarité insertion (ESI) et dans certains accueils de jour (voir p. 3 à 11), qui proposent parfois, eux aussi, des espaces hygiène.

### 4<sup>E</sup> ARR. BAINS-DOUCHES DES DEUX-PONTS

Du mardi au samedi 12h-18h

8, rue des Deux-Ponts

M° Pont-Marie

☎ 01 43 54 47 40

Accessibles aux personnes en situation de handicap

### BAINS-DOUCHES SAINT-MERRI

Du lundi au samedi 7h30-13h,

dimanche 8h-12h30

18, rue du Renard

M° Hôtel-de-Ville

☎ 01 42 72 83 64

### 5<sup>E</sup> ARR.

#### BAINS-DOUCHES LACÉPÈDE

Du mardi au samedi 7h30-13h,

dimanche 8h-12h30

50, rue Lacépède

M° Place-Monge

☎ 01 45 35 46 63

Accessibles aux personnes en situation de handicap

### 8<sup>E</sup> ARR. BAINS-DOUCHES ROME

Du mardi au samedi 7h30-13h,

dimanche 8h-12h30

43, rue de Rome

M° Europe

☎ 01 42 93 70 05

Accessibles aux personnes en situation de handicap

### 11<sup>E</sup> ARR.

#### BAINS-DOUCHES OBERKAMPF

Du lundi au samedi 7h30-13h,

dimanche 8h-12h30

Fermés le jeudi

42, rue Oberkampf

M° Oberkampf

☎ 01 47 00 57 35

### 12<sup>E</sup> ARR.

#### BAINS-DOUCHES AUDUBON

Du lundi au vendredi 12h-18h

11, rue Audubon

M° Gare-de-Lyon

ou Quai-de-la-Rapée

☎ 01 43 47 60 07

#### BAINS-DOUCHES CHARENTON

Du mardi au samedi 7h30-13h,

dimanche 8h-12h30

188, rue de Charenton

M° Dugommier ou Montgallet

☎ 01 43 07 64 87

### 13<sup>E</sup> ARR.

#### **BAINS-DOUCHES LA BUTTE-AUX-CAILLES**

Fermés pour une durée indéterminée

### 15<sup>E</sup> ARR.

#### **BAINS-DOUCHES BLOMET**

Du lundi au samedi 7h30-13h, dimanche 8h-12h30

Fermés le jeudi

17, rue Blomet

M° Sèvres-Lecourbe

ou Volontaires

☎ 01 47 83 35 05

### 18<sup>E</sup> ARR.

#### **BAINS-DOUCHES LES AMIRAUX**

Fermés pour une durée indéterminée

#### **BAINS-DOUCHES NEY**

Du lundi au samedi 7h30-13h, dimanche 8h-12h30

Fermés le jeudi

134, boulevard Ney

M° Porte-de-Clignancourt

☎ 01 42 54 04 24

Accessibles aux personnes en situation de handicap

### 19<sup>E</sup> ARR.

#### **BAINS-DOUCHES PETITOT**

Du mardi au samedi 12h-18h

1, rue Petitot

M° Place-des-Fêtes

☎ 01 42 08 17 93

#### **BAINS-DOUCHES ROUVET**

Du mardi au samedi 7h30-13h, dimanche 8h-12h30

1, rue Rouvet

M° Corentin-Cariou

☎ 01 40 36 40 97

### **BAINS-DOUCHES MEAUX**

Du lundi au samedi 7h30-13h, dimanche 8h-12h30

Fermés le mercredi

18, rue de Meaux

M° Colonel-Fabien

☎ 01 42 08 16 44

Accessibles aux personnes en situation de handicap

### 20<sup>E</sup> ARR.

#### **BAINS-DOUCHES DE LA BIDASSOA**

▲ Fermés pour une durée indéterminée

### **BAINS-DOUCHES PYRÉNÉES**

Du lundi au samedi 7h30-13h, dimanche 8h-12h30

Fermés le mercredi

296, rue des Pyrénées

M° Gambetta ou Pyrénées

☎ 01 46 36 16 63

### **BAINS-DOUCHES DES HAIES**

Du mardi au samedi 7h30-13h, dimanche 8h-12h30

27, rue des Haies

M° Buzenval

☎ 01 43 70 44 26

→ En cas de déclenchement de l'alerte canicule, changement des horaires d'ouverture des bains-douches des Deux-Ponts (4<sup>e</sup>), Audubon (12<sup>e</sup>) et Petitot (19<sup>e</sup>) : de 14h à 20h.

## LES FONTAINES

La plupart des parcs et jardins parisiens sont équipés de fontaines d'eau potable. En tout, **1 220 points de distribution** proposent dans la capitale une eau d'excellente qualité. Vous trouverez ci-dessous la liste des fontaines présentes sur la voie publique.

### 1<sup>ER</sup> ARR.

- Face au 2, quai de la Mégisserie
- 11, rue de la Cossonnerie
- 15, place Saint-Honoré
- Face au 29, rue Berger (*pétillante*) (Jardin des Halles)

### 2<sup>E</sup> ARR.

- 6, rue Saint-Spire
- 3, rue des Petits-Pères
- Rue de Montmartre, face au 37, rue du Louvre
- Face au 36, rue Léopold-Bellan (*pétillante*)
- Face au 62, rue Tiquetonne
- Place du Caire

### 3<sup>E</sup> ARR.

- Boulevard de Sébastopol, square Chautemps
- Passage du Pont-aux-Biches, rue Notre-Dame-de-Nazareth
- 6, rue de la Corderie
- Place René-Vivien
- Musée Carnavalet

### 4<sup>E</sup> ARR.

- Parvis de l'Hôtel-de-Ville, côté rue de Rivoli et côté avenue Victoria
- Place Louis-Lépine, côté Hôtel-Dieu et côté Chambre de commerce
- 7, boulevard du Palais
- 9, allée des Justes
- 1, rue de Rivoli, à l'angle de la rue Fourcy
- Voie Georges-Pompidou, square des Berges et côté Pont-Marie
- Voie Georges-Pompidou, square de l'Hôtel de Ville
- Face au 22, quai des Célestins
- Face au 24, rue de l'Hôtel-de-Ville
- 10, rue Saint-Antoine
- Place du Bataillon Français de l'ONU en Corée
- 3, place Edmond Michelet (*pétillante*)



## GOURDES GRATUITES

Bon à savoir : Eau de Paris met à votre disposition des gourdes. Adressez-vous aux Espaces solidarité insertion (voir p. 3 à 11). Pour faciliter l'accès à l'eau et à toute heure, plus de 500 commerces sont partenaires de l'opération « Ici, je choisis l'eau de Paris » lancée par Eau de Paris. Plus d'informations sur le site Internet [www.eaudeparis.fr](http://www.eaudeparis.fr).

### 5<sup>E</sup> ARR.

- 36, rue Poliveau
- 37, rue de la Bûcherie
- 20, rue des Patriarches
- Face aux 17 et 59, rue Geoffroy-Saint-Hilaire
- 3, rue de l'Estrapade
- 1, rue Rollin
- 24, place Mohamed V, quai de la Tournelle
- 5 place du Panthéon

### 6<sup>E</sup> ARR.

- Place du 18-juin-1940
- Place Saint-Germain-des-Prés, à l'angle de la rue Guillaume Apollinaire
- Face au 78, rue Bonaparte, place Saint-Sulpice
- Pont-Neuf, quai des Grands-Augustins
- Face au 74, rue d'Assas à l'angle de la rue Guynemer
- Face au 3, rue Bréa à l'angle de la rue Vavin
- 9, place Saint-André-des-Arts
- Place Saint-Michel

### 7<sup>E</sup> ARR.

- Face au 50, rue Fabert
- Passerelle Léopold-Sedar-Senghor, sur les quais
- Pont de la Concorde, sur les quais
- Pont des Invalides, sur les quais
- Pont de l'Alma, sur les quais
- 136, rue de l'Université
- Angle place des Invalides et rue Fabert
- Face au 33, quai Anatole-France (*pétillante*)

### 8<sup>E</sup> ARR.

- 82, avenue Marceau
- Avenue des Champs-Élysées nord et sud
- Angle rue de Saint-Pétersbourg et rue de Turin
- Face au 3, avenue Matignon

### 9<sup>E</sup> ARR.

- Place Gustave-Toudouze
- 4, place de Budapest
- 19, rue Auber
- 3, rue Sainte-Cécile
- 59, rue Maubeuge
- 24, rue Marguerite-de-Rochechouart (*pétillante*)

### 10<sup>E</sup> ARR.

- Face au 12, place de la République
- Face au 31, rue Juliette-Dodu
- Place Robert-Desnos
- Place Jacques-Bonsergent
- 2, rue du Buisson-Saint-Louis
- 77, quai de Valmy
- Face au 157, quai de Valmy, square Varlin (*pétillante*)

### 11<sup>E</sup> ARR.

- Place de la République
- 143, rue de la Roquette
- 44 et 94, rue Jean-Pierre-Timbaud
- 1 et 89, boulevard Richard-Lenoir
- Face au 4, boulevard de Belleville
- 132, avenue de la République
- 23, rue du Chemin-Vert
- 197, boulevard Voltaire
- Face au 2, boulevard Parmentier (*pétillante*)
- 86, boulevard Voltaire, jardin Truillot (*pétillante*)
- Rue de la Présentation

### 12<sup>E</sup> ARR.

- 12, 68 et 80, cours de Vincennes
- Angle avenue de Saint-Mandé et rue du Rendez-Vous
- Angle rue Montempoivre et rue de la Véga
- Face au 122, avenue Daumesnil
- Face au 212 bis, rue de Charenton
- Face au 30, avenue Lamoricière
- Face au 1, place Félix-Éboué
- Cours de Vincennes, face au boulevard de Picpus
- Angle rue de Charenton et boulevard Diderot
- Place de la Nation
- 153, avenue Daumesnil, jardin de Reuilly (*pétillante*)
- Rue de la Présentation

### 13<sup>E</sup> ARR.

- 13, quai d'Austerlitz
- Face au 178, rue Jeanne-d'Arc
- 9, rue des Frères-d'Astier-de-la-Vigerie
- Place Louis-Armstrong
- Quai François-Mauriac
- 38, rue de la Butte-aux-Cailles
- 66, avenue d'Ivry
- Esplanade Pierre-Vidal-Naquet
- Rue Jean-Anouilh
- Place Jean-Delay
- Esplanade T8. 119, avenue de France, place face à la rue Émile-Durkheim
- 19, rue Neuve-Tolbiac (*pétillante*)
- 71, quai d'Austerlitz
- 58, rue Domrémy
- Face au 56, avenue Edison

### 14<sup>E</sup> ARR.

- 4, avenue de la Porte-de-Varves
- Face au 3, place de Moro-Giafferi
- 75, rue Didot
- 180, avenue du Maine
- 63, avenue René-Coty
- Place Jules-Henaffe
- 11, boulevard Edgar-Quinet
- Angle boulevard Raspail et place Denfert-Rochereau
- Place de l'Abbé-Jean-Lebeuf

- 77, rue de la Tombe-Issoire
- Place de la Garenne
- Face au 2, rue Georges-de-Porto-Riche
- Parc Montsouris, en face de la rue Gazan (**pétillante**)
- Face au 7 et 20, avenue René-Coty

#### 15<sup>E</sup> ARR.

- 59, rue Saint-Charles
- 19, place du Commerce
- 35, boulevard Pasteur
- 35, rue Alain-Chartier
- Place du Comtat-Venaissin face à la rue des Frères-Moranne
- 4, place du Général-Beuret
- 137, rue de l'Abbé-Groult
- 78, rue Brancion
- 72, rue d'Alleray
- Place Henri-Rollet
- Parc André-Citroën (**pétillante**)
- 2, rue Linois, quai André-Citroën
- 154, avenue Émile-Zola
- 1, place de la Porte-de-Versailles
- Face au 154, rue Lecourbe

#### 16<sup>E</sup> ARR.

- Place du Père-Marcellin-Champagnat
- Place de Passy
- 10, boulevard Delessert
- 194, avenue de Versailles
- Place Jean-Lorrain
- Angle rue de Rémusat et rue Mirabeau
- Square Lamartine
- Jardin du Ranelagh (**pétillante**)

#### 17<sup>E</sup> ARR.

- 112, avenue de Villiers
- Place Aimé-Maillart
- 13, avenue Niel
- 12, boulevard des Batignolles
- Angle avenue des Ternes et place Tristan-Bernard
- Angle place Richard-Baret et rue Mariotte
- Face au 72, rue Guy-Môquet angle rue Legendre
- 70, rue de Tocqueville
- 3, place Lévis
- Place Charles-Fillon
- 11 bis, boulevard Berthier
- Parc Martin-Luther (**pétillante**)

#### 18<sup>E</sup> ARR.

- Angle avenue de la Porte-de-Clignancourt et rue René-Binet
- 9, rue Francis-de-Croisset
- Place Émile-Goudeau

- 42, boulevard de Rochechouart
- Angle rue Saint-Éleuthère et rue Azaïs
- Place des Abbesses
- Rue de la Goutte-d'Or
- 20, rue Norvins
- Place du Château-Rouge
- Place Anne-Marie-Carrière
- Face au 28, rue d'Aubervilliers (**pétillante**)
- Place Françoise-Dorléac
- 5, square de la Madone
- Place Michel-Petrucciani
- Placette Blémont/Messenger

#### 19<sup>E</sup> ARR.

- 106 et 125, rue de Meaux
- 51, avenue Simon-Bolivar
- 3, rue Lally-Tollendal
- Angle boulevard Sérurier et passage des Mauxins
- 39, rue Gaston-Tessier
- 43, quai de Seine
- 75, boulevard Serrurier
- 9, quai du Lot
- 14, rue Georges-Thil
- 3, 20 et 52, rue Cesaria-Evora
- 4, rue Manin, parc des Buttes-Chaumont (**pétillante**)
- Place de la bataille de Stalingrad

#### 20<sup>E</sup> ARR.

- Face au 92, rue Saint-Blaise
- Rue Charles-et-Robert
- Face au 51, boulevard Davout, à l'angle de la rue Paganini
- Face au 11, rue des Réglises
- Place Édith-Piaf
- 29, boulevard de Ménilmontant
- Place Maurice-Chevalier
- Angle rue Piat et rue des Envierges
- 2, place Octave-Chanute
- 74, boulevard Davout
- 66, rue d'Avron
- Square Séverine, face au 1, rue Dulaure (**pétillante**)
- Face au 36, rue de Pali-Kao, place Alphonse-Allais
- 1, rue Belgrand
- Place Joseph-Einstein
- 62, rue Saint-Blaise
- 15, rue Sorbier
- Face au 66, rue Stendhal
- Face au 5, place Gambetta
- Face au 4, rue Félix-Terrier
- Place Martin-Nadaud

### FONTAINES D'EAU PÉTILLANTE

Dans Paris, 17 fontaines spéciales distribuent de l'eau gazeuse du robinet et de l'eau plate, réfrigérée ou à température ambiante.

### ➔ Près de 435 sanisettes gratuites dans Paris

Elles sont accessibles aux personnes en situation de handicap et munies d'une fontaine à boire. Cinquante d'entre elles ont été équipées d'un urinoir extérieur permettant de libérer du temps à l'intérieur des cabines pour les femmes.

# SE SOIGNER

Préserver sa santé, pouvoir se soigner correctement, bénéficier d'un soutien psychologique quand on en a besoin : tout cela doit être possible pour chacun d'entre nous. Quelles que soient votre situation et vos ressources, il est essentiel que vous puissiez accéder à des soins de qualité. Pour cela, les centres de santé et les centres médico-sociaux municipaux, les hôpitaux de l'AP-HP (Assistance publique-Hôpitaux de Paris), l'ensemble des professions médicales et de nombreuses associations se mobilisent.



S'ORIENTER

SE NOURRIR


SE RAFRAÎCHIR

SE SOIGNER

SE LOGER

## COVID-19

Si l'épidémie de Covid est en baisse, le virus circule toujours. Pour retrouver tous les lieux où vous faire dépister ou vacciner, et savoir dans quel cas vous devez vous isoler, RV sur [www.paris.fr/covid-19](http://www.paris.fr/covid-19). Pensez aussi à vérifier que vous avez toujours les bons réflexes.

Un certain nombre de dispositifs ont été mis en place pour que la précarité ne vous prive pas de l'accès aux soins. Entre la PUMa (Protection universelle maladie), la Complémentaire santé solidaire et l'AME (Aide médicale de l'État), vous pouvez trouver une solution. Pour accéder à ces différents dispositifs, vous pouvez vous adresser directement à l'Assurance maladie ou contacter les services sociaux (voir p. 2), les centres médico-sociaux (voir p. 29) ou certaines associations (voir p. 3 à 11 le symbole ).

## LES SOINS URGENTS

Si vous ne bénéficiez ni de la PUMa ni de l'AME, quelles qu'en soient les raisons, **vos soins urgents à l'hôpital peuvent être pris en charge intégralement, y compris les médicaments.**

Ces soins sont ceux dont l'absence mettrait en cause votre vie ou votre santé de façon durable, ceux liés à des maladies épidémiques, ceux qui concernent les mineurs, les femmes enceintes, les nouveau-nés et les enfants à naître, ainsi que les interruptions de grossesse (volontaires ou médicales).

## LES PERMANENCES D'ACCÈS AUX SOINS DE SANTÉ (PASS)

Les Permanences d'accès aux soins de santé (PASS) des hôpitaux parisiens favorisent l'accès de tous au système de santé : consultations médicales généralistes et spécialisées, examens et médicaments sans frais pour la personne, aide à l'ouverture des droits sociaux, orientation, etc.

### 4<sup>E</sup> ARR.

#### HÔPITAL HÔTEL-DIEU – PASS

▲ Fermé du 1<sup>er</sup> au 15 août  
Du lundi au vendredi (hors jours fériés) 8h-12h30 et 13h-17h

• Centre de diagnostic et thérapeutique

1, rue de la Cité

M<sup>o</sup> Cité ou Hôtel-de-Ville

☎ 01 42 34 82 10/01 42 34 25 66 (accueil)

☎ 01 42 34 80 77

(secrétariat social)

☎ 01 42 34 88 98/01 42 34 81 05/

01 42 34 83 47 (service social)

[www.passhoteldieu.sitew.com](http://www.passhoteldieu.sitew.com)

#### HÔPITAL HÔTEL-DIEU – PASS OPHTALMOLOGIQUE

▲ Fermé du 1<sup>er</sup> au 15 août

*Sur rendez-vous mercredi et jeudi 13h-17h :*

• Service d'ophtalmologie

PASS OPH, B1, 1<sup>er</sup> étage

1, place du parvis Notre-Dame

M<sup>o</sup> Cité ou Hôtel-de-Ville

☎ 01 42 34 82 10 (accueil)

☎ 01 42 34 80 77 (secrétariat social)

☎ 01 42 34 81 05/01 42 34 88 98/

01 42 34 88 63 (service social)

#### HÔPITAL HÔTEL-DIEU – PASS BUCCO-DENTAIRE

▲ Fermé du 12 au 18 août

*Sur rendez-vous lundi et jeudi 9h-17h, mercredi 14h-17h, vendredi 9h-12h :*

• Centre de diagnostic et thérapeutique

1, rue de la Cité

M<sup>o</sup> Cité ou Hôtel-de-Ville

☎ 01 42 34 82 10 (accueil)

☎ 01 42 34 80 77 (secrétariat social)

☎ 01 42 34 81 05/01 42 34 88 98/

01 42 34 88 63 (service social)

[www.passhoteldieu.sitew.com](http://www.passhoteldieu.sitew.com)

En cas de douleurs, se présenter aux urgences dentaires de la Pitié-Salpêtrière

## 10<sup>E</sup> ARR.

### HÔPITAL SAINT-LOUIS – PASS

#### Pièce d'identité si possible

Téléphonez pour les horaires d'été

Du lundi au vendredi (hors jours fériés) 8h-17h30

- Consultation Verlainne de médecine, policlinique médico-chirurgicale Bâtiment principal 1, avenue Claude-Vellefaux M<sup>o</sup> Colonel-Fabien ou Goncourt ☎ 01 42 49 91 30 (accueil consultations)

### HÔPITAL SAINT-LOUIS – PASS DERMATOLOGIE

#### Pièce d'identité si possible

Téléphonez pour les horaires d'été

Du lundi au vendredi (hors jours fériés) 9h-12h30  
Se présenter entre 7h et 8h

- Policlinique de dermatologie 1, avenue Claude-Vellefaux M<sup>o</sup> Colonel-Fabien ou Goncourt ☎ 01 42 49 62 53 (accueil consultation)

### HÔPITAL LARIBOISIÈRE – PASS

#### Pièce d'identité si possible

Du lundi au vendredi (hors jours fériés) 8h-16h

- Consultation Arc-en-Ciel de médecine générale Policlinique, secteur bleu, porte 21
- Consultation médicale en août du lundi au vendredi 8h-12h 2, rue Ambroise-Paré M<sup>o</sup> Barbès-Rochechouart ou Gare-du-Nord ☎ 01 49 95 81 24 (accueil policlinique) ☎ 01 49 95 61 50 (accueil social)

## 12<sup>E</sup> ARR.

### HÔPITAL SAINT-ANTOINE – PASS

#### Pièce d'identité si possible

▲ Service social fermé du 10 au 23 août inclus  
Du lundi au vendredi 8h-18h (dernier patient à 17h40)

- Consultation Baudelaire de médecine, policlinique médicale, bâtiment UPR 184, rue du Faubourg-Saint-Antoine M<sup>o</sup> Faidherbe-Chaligny ou Reuilly-Diderot ☎ 01 49 28 21 53/21 54 (accueil médical) ☎ 01 49 28 29 50 (accueil social)

### HÔPITAL TROUSSEAU – PASS

Service des urgences pédiatriques médico-chirurgicales

- Consultations pour pathologies aiguës et urgentes 26, avenue du Docteur-Arnold-Netter M<sup>o</sup> Bel-Air ou Picpus ☎ 01 44 73 68 39 (accueil social) ☎ 01 44 73 83 91 (accueil médical)

## 13<sup>E</sup> ARR.

### HÔPITAL LA PITIÉ-SALPÊTRIÈRE – PASS

Du lundi au vendredi (hors jours fériés) 8h-16h30

- Consultation de médecine générale sans RV le matin et sur RV l'après-midi 83, boulevard de l'Hôpital M<sup>o</sup> Saint-Marcel ☎ 01 42 17 62 62/62 63 (accueil consultations) ☎ 01 42 17 62 79 (accueil social)

### HÔPITAL LA PITIÉ-SALPÊTRIÈRE – PASS BUCCODENTAIRE

Toute personne majeure, avec ou sans protection sociale  
Pièce d'identité si possible

▲ Fermé en août

Du lundi au vendredi (hors jours fériés) 8h30-17h30  
Bâtiment de stomatologie, 1<sup>er</sup> étage 47-83, boulevard de l'Hôpital M<sup>o</sup> Chevaleret, Gare-d'Austerlitz ou Saint-Marcel ☎ 01 42 17 84 16 (accueil consultations 10h-15h) ☎ 01 42 16 13 76 (accueil social) ☎ 01 42 16 10 14 (secrétariat médical)

En cas de douleurs, se présenter aux urgences dentaires

## 15<sup>E</sup> ARR.

### HÔPITAL EUROPÉEN GEORGES-POMPIDOU – PASS

Service des urgences - Pôle A - 1<sup>er</sup> étage 20, rue Leblanc M<sup>o</sup> Balard ☎ 01 56 09 32 33 (accueil social)

### HÔPITAL NECKER ENFANTS MALADES – PASS

Du lundi au vendredi 9h-12h et 14h-16h 149, rue de Sèvres M<sup>o</sup> Duroc ☎ 01 44 49 40 00 (accueil hôpital) ☎ 01 44 38 17 93 (secrétariat PASS) ☎ 01 44 38 18 53 (service Social)

## 18<sup>E</sup> ARR.

### HÔPITAL BICHAT- CLAUDE-BERNARD – PASS TRANSVERSALE

Pièce d'identité si possible

- Service des urgences
- Accueil social du lundi  
au vendredi 11h30-16h30

*Sur rendez-vous :*

- Polyclinique
- Consultations médicales  
Pour les patients ayant consulté,  
accueil social sans RV mardi,  
mercredi, vendredi 9h30-12h- Pharmacie fermée mercredi,  
jeudi après-midi et le week-end

46, rue Henri-Huchard  
M° Porte-de-Saint-Ouen  
☎ 01 40 25 80 71/80 44/80 78  
(accueil social)

## 19<sup>E</sup> ARR.

### HÔPITAL ROBERT-DEBRÉ – PASS

Femmes nécessitant une  
consultation en gynécologie ou  
en maternité et enfants sans  
protection sociale ou incomplète

Du lundi au vendredi 9h-12h  
et 14h-16h (sauf mardi matin,  
mercredi après-midi et jours  
fériés)


- Accueil social
- Niveau 0 Point vert, à côté des  
Admissions  
48, boulevard Sérurier  
M° Porte-des-Lilas  
ou Pré-Saint-Gervais  
☎ 01 40 03 24 94 (accueil)

## 20<sup>E</sup> ARR.

### HÔPITAL TENON – PASS Pièce d'identité si possible

- Consultation du service  
de médecine interne
- Se présenter au service d'accueil  
des urgences  
4, rue de la Chine  
M° Gambetta ou Pelleport  
☎ 01 56 01 70 00 (accueil hôpital)

## LES STRUCTURES MÉDICO-SOCIALES

**Les centres médico-sociaux de la Ville de Paris** et certaines associations (voir p. 2 à 11 le symbole ) accueillent les Parisiens en très grande précarité, sans couverture sociale, sans domicile fixe. Ils proposent des bilans de santé, ainsi qu'un accompagnement dans les démarches d'accès aux droits et aux dispositifs de santé.

## 4<sup>E</sup> ARR.

### CENTRE DE SANTÉ SEXUELLE HÔTEL-DIEU - CEGIDD-CPEF

Tout public

Lundi, mercredi, jeudi, vendredi  
9h-18h, mardi 14h-19h

- Entretiens et conseils relatifs  
à la santé sexuelle, le genre,  
l'orientation sexuelle, la vie  
de couple, la parentalité,  
les violences et les relations  
amoureuses...
- Consultations : dépistage et  
traitement des IST, délivrance  
d'une contraception ou d'objets  
contraceptifs, consultations pré  
et post-IVG, consultations PrEP  
et TPE (traitement avant et après  
l'exposition au VIH), mise à jour  
des vaccinations
- Consultations de sexologie,  
psychologie, assistante de service  
social
- Délivrance gratuite d'Autotest  
VIH

*Prise de RV en ligne sur [doctolib.fr](http://doctolib.fr)*

Hôpital Hôtel-Dieu  
Galerie A1, 6<sup>e</sup> étage  
Place du Parvis Notre-Dame  
M° Hotel-de-Ville, Châtelet ou Cité  
☎ 01 42 34 83 00  
[ccs.paris.htd@aphp.fr](mailto:ccs.paris.htd@aphp.fr)

## 12<sup>E</sup> ARR.

### ASSOCIATION BUS SOCIAL DENTAIRE

▲ Fermée du 28 juillet au 26 août  
inclus, téléphonez ou consultez  
les plannings ([www.busdentaire.fr](http://www.busdentaire.fr))  
avant de vous déplacer

Public majeur uniquement avec  
pièce d'identité, même étrangère

- Soins dentaires d'urgence  
devant l'ESI La Maison dans  
le Jardin - Samu social de Paris  
35, avenue Courteline  
☎ 06 80 00 94 21 (bus)  
ou 06 45 72 21 35

**MÉDECINS DU MONDE** 

▲ Fermés du 1<sup>er</sup> au 28 août inclus  
**Tout public**

- Accès aux soins et aux droits de personnes en situation de précarité
- Interprètes

**CENTRE D'ACCUEIL, D'ORIENTATION ET D'ACCOMPAGNEMENT**

Lundi, mardi, jeudi 9h30-12h30  
 (se présenter vers 8h)

15, boulevard de Picpus  
 M° Bel-Air

caoa.paris@medecinsdumonde.net

**ÉQUIPE MOBILE PERSONNES EXILÉES**

▲ Interruption du 25 juillet au 21 août  
 Lundi 13h30-17h

☎ 06 25 64 63 14

vspp.paris@medecinsdumonde.net

**ÉQUIPE MOBILE PERSONNES****ISOLÉES A LA RUE**

• Accueil médico-social lundi  
 20h30-22h30 au 15, bld de Picpus

• Maraudes médicalisées mardi,  
 mercredi, jeudi 20h-23h

☎ 06 09 68 01 64

sdf.paris@medecinsdumonde.net

**14<sup>E</sup> ARR.****CENTRE MÉDICO-SOCIAL RIDDER**

*Papiers non nécessaires  
 Sur rendez-vous du lundi au  
 samedi matin :*

- Centre gratuit d'information, de dépistage et de diagnostic des infections par le VIH, des hépatites et des IST (CeGIDD)
- Centre de santé sexuelle (conseil conjugal, contraception, IVG)
- Permanence médico-sociale

3, rue de Ridder

M° Plaisance

☎ 01 58 14 30 30

**17<sup>E</sup> ARR.****CENTRE MÉDICO-SOCIAL BOURSULT**

*Papiers non nécessaires  
 Sur rendez-vous du lundi  
 au vendredi :*

- Dépistage de la tuberculose
- Vaccination : 01 44 69 12 39/40
- Permanence médico-sociale

54 bis, rue Boursault

M° Rome

☎ 01 53 06 35 60

**20<sup>E</sup> ARR.****CENTRE DE SANTÉ MÉDICAL ET DENTAIRE DE BELLEVILLE - GROUPE D'ŒUVRES SOCIALES DE BELLEVILLE (GOSB)**

*Assurés sociaux (ou AME),  
 tiers payant*

Du lundi au jeudi 8h30-20h,  
 vendredi 8h30-19h,  
 samedi 8h30-13h

- Consultations généralistes et spécialisées (angiologie, cardiologie, gynécologie, orthophonie, dermatologie, ophtalmologie, ORL), neurologie/EMG)
- Soins dentaires et panoramiques dentaires

*Prise de RV en ligne sur doctolib.fr  
 ou par téléphone*

27, rue Levert

M° Jourdain

ou Place-des-Fêtes

☎ 01 40 33 80 40

**CENTRE MÉDICO-SOCIAL BELLEVILLE**

*Papiers non nécessaires  
 Sur rendez-vous du lundi  
 au samedi matin :*

- Permanence médico-sociale
- Centre gratuit d'information, de dépistage et de diagnostic des infections par le VIH, des hépatites et des IST (CeGIDD)
- Dépistage de la tuberculose
- Vaccination

218, rue de Belleville

M° Place-des-Fêtes

ou Télégraphe

☎ 01 40 33 52 00

**FONDATION ŒUVRE DE LA CROIX SAINT-SIMON - CENTRE DE SANTÉ MÉDICAL ET DENTAIRE**

*Assurés sociaux, tiers payant,  
 PUMa, AME*

Du lundi au vendredi 8h-19h30  
 et samedi 8h-13h

*Prise de RV en ligne sur csmd.fr*

6 bis, rue Clavel

M° Pyrénées

**CONSULTATIONS MÉDICALES EN SECTEUR 1**

Du lundi au vendredi, vous pouvez accéder à des consultations médicales, paramédicales et dentaires sans dépassement d'honoraires, en tiers payant intégral\*, dans l'un des sept centres de santé municipaux de la Ville de Paris.

Choisissez votre centre et prenez rendez-vous sur [www.paris.fr/centresdesante](http://www.paris.fr/centresdesante)

Pour tous les autres centres, maisons et cabinets de santé en secteur 1 à Paris, rendez-vous sur [www.ameli.fr](http://www.ameli.fr)

\*Si votre mutuelle a conventionné avec le centre de santé, vous n'aurez pas d'avance de frais.

## ALCOOL, TABAC ET AUTRES DROGUES

3 grands types de structures sont à votre disposition : les Centres d'accueil et d'accompagnement à la réduction des risques pour usagers de drogues (**CAARUD**), les Centres de soins, d'accompagnement et de prévention en addictologie (**CSAPA**) et les services spécialisés en addictologie de certains **hôpitaux**.

Pour se procurer du matériel de réduction des risques, il existe des automates distributeurs et collecteurs de matériels de consommation.

Liste disponible sur Paris.fr. Mot clé « addictions » ou mot clé « guide solidarité hiver 2021-2022 ».

## SEXUALITÉ, CONTRACEPTION, IVG

Les Centres de planification et d'éducation familiale (CPEF), désormais dénommés **Centres de santé sexuelle (CSS)**, proposent un accueil et un accompagnement sur les questions liées à la sexualité, à la contraception, aux infections sexuellement transmissibles, aux interruptions volontaires de grossesse et aux violences faites aux femmes (violences conjugales et familiales, mariages forcés et mutilations sexuelles). Ils organisent des consultations médicales gratuites pour les mineurs, les personnes sans couverture sociale ou celles désirant garder le secret.

Liste complète sur Paris.fr. Mot-clé « CPEF »

## GROSSESSE

Localisées dans les maternités des hôpitaux de l'Assistance publique-Hôpitaux de Paris (AP-HP), les **Structures d'accueil de PMI (SDA)** reçoivent les femmes enceintes pour les aider dans les démarches d'accès à une couverture sociale, une inscription en maternité... Ce service est gratuit et s'adresse à toutes les femmes domiciliées à Paris.

### CENTRE DE PROTECTION MATERNELLE CITÉ

Du lundi au vendredi 9h-17h, fermé le jeudi après-midi

- Suivi de grossesse, échographies, accompagnement psychosocial exclusivement dédié aux femmes enceintes sans hébergement ou ne disposant pas d'un hébergement stabilisé

Au sein de l'Hôtel-Dieu

Parvis de Notre-Dame

4<sup>e</sup> arr.

☎ 01 71 28 13 30

## SANTÉ DES ENFANTS

Les centres de **Protection maternelle et infantile (PMI)** vous accueillent pour toutes les démarches qui concernent la santé de votre enfant. Ouverts à tous, ils proposent des consultations médicales préventives pour les nourrissons et les jeunes enfants, de la naissance à 6 ans. Ils vous conseillent, vous informent et vous permettent de rencontrer des puéricultrices. Dans certains centres de PMI, des permanences de sages-femmes sont organisées pour répondre à vos questions et vous accompagner tout au long de votre grossesse.

Liste complète des PMI sur Paris.fr. Mot-clé : « PMI »



## ÉCOUTE ET SOUTIEN PSYCHOLOGIQUE

Si vous êtes angoissé et stressé, ou si vous désirez parler de vos difficultés familiales ou de santé, certaines associations offrent des espaces d'écoute et d'échange gratuits où des psychologues vous accueillent (voir accueils de jour p. 3 à 11).

### PRÉVENTION DU SUICIDE, N° NATIONAL : 31 14

Des professionnels de la psychiatrie, disponibles 7j/7, 24 h/24 apportent une réponse immédiate aux personnes en détresse psychique. Info : <https://3114.fr>

## Soins et accompagnement en santé mentale

### PSY ÎLE-DE-FRANCE

N° gratuit 01 48 00 48 00 accessible 7j/7 de 11h à 19h  
Information, orientation, soutien aux usagers et familles touchés par des troubles psychiques.

### PSYCOM

Organisme public sur la santé mentale proposant une information pour comprendre les signes auxquels prêter attention et obtenir de l'aide.

[www.psychom.org](http://www.psychom.org)

### CÉAPSY

Information pour l'accompagnement des personnes

Permanence au 01 88 40 38 80

[contact@ceapsy.org](mailto:contact@ceapsy.org)

<https://www.ceapsy-idf.org>

### CONSULTATIONS PSYCHOLOGIQUES

Pour tous. Sur orientation d'un médecin, jusqu'à 8 séances remboursées chez un psychologue partenaire.

<https://monpsy.sante.gouv.fr>

## LA PRISE EN CHARGE PSYCHIATRIQUE

Si vous-même ou l'un des membres de votre entourage avez besoin d'une prise en charge psychiatrique, il existe plusieurs dispositifs pour vous aider. Rattachées au Pôle Psychiatrie-Précarité du GHU Paris Psychiatrie et Neurosciences, quatre **Équipes Mobiles Psychiatrie Précarité (EMPP)** couvrent le territoire de Paris, avec celle de l'ASM13 sur le 13<sup>e</sup> arr. Elles permettent l'accès aux soins et le suivi psychiatrique des personnes en situation de précarité et/ou d'exclusion.

Appartenant au même pôle, la **PASS généraliste en milieu psychiatrique** et la **PASS odonto-psy** proposent aussi des consultations.

Par ailleurs, en cas d'urgence, le **Centre psychiatrique d'orientation et d'accueil (CPOA)** peut également vous assister 24h/24.

### CPOA (CENTRE PSYCHIATRIQUE D'ORIENTATION ET D'ACCUEIL)

- Urgences psychiatriques et consultations sans RV  
Possibilité d'hospitalisations brèves, de visite à domicile sur indication médicale
- Consultations pour l'entourage de personnes présentant des difficultés psychiques. Tous les jours 24h/24. Téléphonnez avant si possible

GHU Paris Psychiatrie et Neurosciences site Sainte-Anne

1, rue Cabanis - 14<sup>e</sup> arr.

M° Glacière

☎ 01 45 65 81 09 ou 01 45 65 81 10

## ÉQUIPES MOBILES PSYCHIATRIE PRÉCARITÉ (EMPP)

### EMPP CENTRE-EST

(1<sup>er</sup>, 2<sup>e</sup>, 3<sup>e</sup>, 4<sup>e</sup>, 11<sup>e</sup> et 12<sup>e</sup> arr.  
et bois de Vincennes)

☎ 01 87 89 71 19

psyprecarite.centre-est

@ghu-paris.fr

### EMPP du SMES

(5<sup>e</sup>, 6<sup>e</sup>, 7<sup>e</sup>, 14<sup>e</sup>, 15<sup>e</sup> et 16<sup>e</sup> arr.  
et bois de Boulogne)

☎ 01 45 65 87 95

signalements-smes@ghu-paris.fr

### EMPP NORD-OUEST

(8<sup>e</sup>, 9<sup>e</sup>, 17<sup>e</sup> et 18<sup>e</sup> arr.)

☎ 01 87 89 71 19

psyprecarite.nord-ouest

@ghu-paris.fr

### EMPP ASM 13

(13<sup>e</sup> arr.)

☎ 01 40 77 44 07/72

emmanuel.bugeat@asm13.org

sandrine.lacrouts@asm13.org

### EMPP NORD-EST

(10<sup>e</sup>, 19<sup>e</sup> et 20<sup>e</sup> arr.)

☎ 01 87 89 71 19

psyprecarite.nord-est

@ghu-paris.fr

## PASS ODONTO-PSY

Une Permanence d'Accès aux Soins de Santé odontologique psychiatrique propose des soins dentaires aux personnes de tout Paris et d'Île-de-France dès l'âge de 16 ans, souffrant de troubles psychiques, présentant des difficultés d'accès aux soins (absence de protection sociale, problèmes financiers...).

### GHU PARIS PSYCHIATRIE ET NEUROSCIENCES SITE SAINTE-ANNE

1, rue Cabanis - 14<sup>e</sup> arr.

☎ 01 45 65 82 83

## PASS GENERALISTE EN MILIEU PSYCHIATRIQUE

- Consultations médicales pour toutes personnes de Paris et déjà connues du GHU, souffrant de troubles psychiques et présentant des difficultés d'accès aux soins.
- Actions sociales venant appuyer les acteurs sociaux du GHU pour accéder aux droits.

Cette PASS n'assure pas de consultations en psychiatrie. Ces actions relèvent des EMPP.

### GHU PARIS PSYCHIATRIE ET NEUROSCIENCES SITE SAINTE-ANNE

2, rue d'Alésia - Bâtiment 21, 3<sup>e</sup> étage - 14<sup>e</sup> arr.

☎ 01 45 65 81 51

psyprecarite-passgeneraliste@ghu-paris.fr

## EN CAS D'URGENCE

Appelez le CPOA, les pompiers (☎ 18), le Samu (☎ 15) ou la police (☎ 17). Les urgences psychiatriques sont également prises en charge par les services d'accueil d'urgence des hôpitaux généraux.

# SE LOGER

L'hébergement d'urgence n'est pas limité aux périodes hivernales. L'été aussi, des dispositifs existent pour vous venir en aide si vous êtes en situation de grande précarité. La Ville de Paris comme les services de l'État et les associations s'impliquent pour trouver des solutions à vos problèmes : n'hésitez pas à les contacter.



La plupart des structures d'hébergement pouvant vous accueillir en urgence ne sont pas en accès direct. Ne vous présentez donc pas à elles de votre propre initiative. Dans la mesure du possible, contactez les services sociaux de la Ville, notamment les PSA (voir p. 2) et les associations (voir p. 3 à 11), qui pourront vous informer et vous orienter.

Tous ces acteurs, ainsi que le 115, ont accès à une plate-forme (SIAO Urgence) qui recense l'ensemble des places d'hébergement d'urgence de la capitale, afin d'en faciliter l'attribution.

## LE 115

Si vous vous trouvez à la rue en situation de détresse, le 115 peut vous venir en aide 7j/7 et 24h/24. Ce numéro gratuit vous permet d'obtenir toutes les informations dont vous avez besoin (démarches administratives, adresses, etc.). Il vous donne aussi la possibilité de solliciter un hébergement d'urgence.

## LA BRIGADE D'ASSISTANCE AUX PERSONNES SANS-ABRI (BAPSA)

### Personnes majeures

- Dispositif d'assistance de la préfecture de police aux personnes sans-abri
- Conduite des personnes au centre d'hébergement et d'assistance aux personnes sans-abri de Nanterre (à 15h et à 17h)
- Appui des maraudes sociales et généralistes, ainsi que veille sociale pour des interventions sanitaires (cas de gale, de gangrène, de tuberculose, etc.)

Point de départ : 1 bis, avenue de la Porte-de-la-Villette (à 15h et à 18h) à la sortie du métro (bâtiment de police) et prise en charge durant les maraudes

18, rue Raymond Queneau - 18<sup>e</sup> arr.

☎ 01 53 71 62 88

## DOMICILIATION

Si vous êtes sans domicile stable, en habitat mobile ou précaire, vous pouvez tout de même bénéficier d'une adresse administrative, laquelle est essentielle. Elle vous permettra d'accéder à vos droits civils, civiques et sociaux, de communiquer avec l'administration et d'accomplir vos démarches. Vous pouvez vous domicilier au sein d'une structure parisienne (accueil de jour, association, centre d'hébergement, Paris Adresse, etc.) proposant ce type de services. Vous trouverez de nombreuses informations utiles sur [service-public.fr](http://service-public.fr).

## **POUR LES MIGRANTS, DEMANDEURS D'ASILE ET RÉFUGIÉS**

### **FOR MIGRANTS, ASYLUM SEEKERS AND REFUGEES**

Retrouvez toutes les informations utiles sur [paris.fr](http://paris.fr) : accueil et intégration des réfugiés à Paris

You can find useful information on [paris.fr](http://paris.fr) (pages on reception and integration of refugees in Paris).

Par ailleurs, l'association WATIZAT, avec le soutien de la Ville de Paris, publie un guide mensuel dédié aux personnes exilées à Paris (en français, anglais, dari, pashto et arabe). Site internet : <https://watizat.org>

Besides, Watizat is an NGO supported by the City of Paris that publishes a monthly guide dedicated to migrant people in Paris (in French, English, Dari, Pashto and Arabic). <https://watizat.org>

#### **SOCIAL ORGANIZATIONS** p. 1 to 13

Specialised structures will help you to understand your rights. Others can provide food, drinks and make appointments for showers ("douches") and medical advice. Some associations can make appointments for you to wash your clothes ("laverie").

#### **EATING** p. 14 to 19

Organisations distribute takeaway meals or food. You may need to register and show documentation (income, address, etc.).

#### **WASH AND REFRESH** p. 20 to 24

You can wash in public baths ("bains-douches"). Drinking water is available in the many public fountains across the city (p. 18 to 21).

#### **HEALTH** p. 25 to 32

In serious cases, you can be admitted to Accident and Emergency units ("Urgences"). For everyday medical care, the socio-medical centers ("centre medico-social") do not require identification.

#### **SLEEPING** p. 33 to 34

In case of emergency, call 115 (free from any telephone): social workers will try to help you find an emergency shelter.

→ For migrants, asylum seekers and refugees p. 36 to 37

### **EMERGENCY NUMBERS (free from any telephone)**

**Samu (medical emergencies): 15**

---

**Police: 17**

---

**Fire Brigade: 18**

---

**Samu social (emergency shelter): 115**

---

## ACCUEILS DE JOUR POUR LES PERSONNES EXILIÉES SANS ABRI DAY CENTERS FOR HOMELESS MIGRANT PEOPLE

### ACCUEIL DE JOUR ABOUKIR – EMMAÛS SOLIDARITÉ

Pour les familles, femmes seules, femmes enceintes et couples

For families, women and couples

Information, hygiène, accompagnement social

Information, shower and laundry, social help

Ouvert 7j/7, 9h-18h

Open 7/7 from 9 am to 6 pm

6, rue d'Aboukir - 2<sup>e</sup> arr.

M° Sentier

### HALTE HUMANITAIRE – FONDATION DE L'ARMÉE DU SALUT SALVATION ARMY

Pour les primo-arrivants, réfugiés et demandeurs d'asile  
(majeurs et isolés) adultes

For newcomers, refugees and asylum seekers (more than 18)

Hygiène, aide sociale et juridique, consultations médicales et psy,  
accompagnement administratif et juridique, apprentissage  
du français

Shower, social and legal help, medical and psychological  
consultations, administrative and legal help, French classes

Ouvert 7j/7, 9h-18h

Open 7/7 from 9 am to 6 pm

2, rue Perrault - 1<sup>er</sup> arr.

M° Louvre-Rivoli, Châtelet ou Pont-Neuf

### ACCUEIL DE JOUR LES AMARRES – AURORE

Pour les hommes seuls demandeurs d'asile ou réfugiés

For men only (more than 18), asylum seekers or refugees

Hygiène, information asile, consultations médicales et psy

Shower, information on asylum in France, medical and  
psychological consultations

Ouvert du lundi au vendredi 9h-16h

Open from Monday to Friday, from 9 am to 4 pm

24, quai d'Austerlitz - 13<sup>e</sup> arr.

M° Quai-de-la-Gare ou Gare-d'Austerlitz

☎ 01 88 32 01 07

### KIOSQUE – EMMAÛS SOLIDARITÉ / FRANCE TERRE D'ASILE

Pour les demandeurs d'asile primo-arrivants (majeurs et isolés)

For asylum seekers (more than 18)

Information et conseil procédure Dublin

Information and advice on asylum claims and Dublin procedure

Ouvert du lundi au vendredi 9h30-12h30 et lundi et mercredi  
14h-16h

Open from Monday to Friday, from 9 :30 am to 12 :30 and Monday  
and Wednesday from 2 pm to 4 pm

218, rue du Faubourg-Saint-Martin - 10<sup>e</sup> arr.

M° Louis-Blanc ou Gare-de-l'Est

☎ 01 76 62 12 47

**CEDRE – CENTRE D'ENTRAIDE POUR LES DEMANDEURS  
D'ASILE ET LES RÉFUGIÉS**  
**SUPPORT CENTER FOR ASYLUM SEEKERS AND REFUGEES –  
SECOURS CATHOLIQUE**

Accueil inconditionnel pour toute personne migrante,  
demandeuse d'asile ou réfugiée

Unconditional reception for any migrant, asylum seeker or refugee

Accès aux droits : entretiens individuels et informations collectives  
(procédure Dublin, droits des personnes sans papier, demande  
d'asile)

Lieu de répit : café/thé, activités socio-culturelles, recharge  
de téléphone, espaces d'écoute

Access to rights: individual interviews and collective information  
(Dublin Regulation, rights of undocumented people, asylum  
application)

Resting place: coffee/tea, sociocultural activities, phone charging,  
listening space

Ouvert lundi, mardi et jeudi 9h-12h et 14h-17h

Open Monday, Tuesday and Thursday from 9 am to 12 am and  
from 2 pm to 5 pm

▲ Fermé du 8 au 19 août

▲ Closed from August 8 to 19

23, boulevard de la Commanderie - 19<sup>e</sup> arr.

M<sup>o</sup> Porte-de-la-Villette ou Aubervilliers-Pantin (4 Chemins)

☎ 01 48 39 10 92

**MAISON DES RÉFUGIÉS – EMMAÛS SOLIDARITÉ / SINGA**

Activités sociales, culturelles, accompagnement social,  
insertion professionnelle

Social and cultural activities, social help, occupational integration

Ouvert du lundi au vendredi 9h30-17h30

Open from Monday to Friday from 9 :30 am to 17:30 pm

50, boulevard Jourdan - 14<sup>e</sup> arr.

M<sup>o</sup> Porte-d'Orléans

☎ 01 77 37 71 54

**POUR LES PERSONNES AYANT FUI LA GUERRE  
EN UKRAINE**  
**FOR PEOPLE FLEEING THE WAR IN UKRAINE**

**ACCUEIL UKRAINE**  
**RECEPTION CENTER**

Pour les personnes qui viennent d'arriver à Paris ou qui y sont  
hébergées

For people who just arrived or those who stay in Paris

Ouvert du lundi au vendredi 9h-18h sauf le 14 juillet et le 15 août

Open from Monday to Friday from 9 am to 6 pm except  
July 14 and August 15

15, avenue Ernest-Renan - 15<sup>e</sup> arr

M<sup>o</sup> Porte-de-Versailles / Tram Porte-de-Versailles – Parc des  
Expositions

**ESPACE D'ACCUEIL DES FAMILLES UKRAINIENNES**  
**RECEPTION CENTER FOR FAMILIES**

Ouvert du lundi au vendredi 9h-18h jusqu'au 29 juillet

Open from Monday to Friday from 9 am to 6 pm until July 29th

17, rue de Verneuil - 7<sup>e</sup> arr.

M<sup>o</sup> Saint-Germain-des-Prés ou Rue-du-Bac,  
RER C Musée-d'Orsay

## Numéros d'urgence

(7j/7 - 24h/24, appel gratuit)

Samu : **15**

Police-secours : **17**

Sapeurs-pompiers : **18**

Samu social : **115**

Personnes ayant des difficultés à entendre ou à parler,  
pour communiquer par SMS, fax : **114**

## Numéros d'urgence sociale et de santé

Le **115** peut vous venir en aide 7j/7 et 24h/24  
(hébergement d'urgence)

Alcool info service : **0 980 980 930**  
(7j/7 - 8h-2h, prix d'un appel local, anonyme et confidentiel)

Allô enfance en danger : **119** (7j/7 - 24h/24, appel gratuit)

Brigade d'assistance aux personnes sans-abri  
(BAPSA) : **01 55 26 53 00**

Centre anti-poison : **01 40 05 48 48** (7j/7 - 24h/24)

Centre psychiatrique d'orientation et d'accueil  
(CPOA) : **01 45 65 81 09/10** (7j/7 - 24h/24)

Croix-Rouge Écoute : **0 800 858 858**  
(appel anonyme et gratuit)

Drogues info service : **0 800 23 13 13**  
(7j/7, de 8h à 2h, appel gratuit et anonyme depuis un poste fixe)

École vétérinaire (7j/7 - 24h/24) - Urgences : **01 43 96 72 72**  
Prise de RV : **01 43 96 73 73**

Fil santé jeunes **0 800 235 236** (service anonyme et gratuit  
tous les jours de 9h à 23h, renseignements et orientation sur  
la santé physique ou psychique des 12/25 ans)

Lutte contre la maltraitance des personnes âgées  
et des personnes en situation de handicap : **3977**  
(coût d'un appel local du lundi au vendredi 9h-19h)

Sexualités-Contraception-IVG : **0 800 08 11 11**  
(appel gratuit du lundi au samedi)

SOS Amitié : **09 72 39 40 50** (7j/7 - 24h/24,  
prix d'un appel local, anonyme et confidentiel)

SOS Dentaire : **01 43 37 51 00** ou **01 43 36 36 00**

SOS Dépression : **0 890 88 89 96** (24h/24 - 7j/7,  
jours fériés y compris, 0,80 €/min+ prix appel)

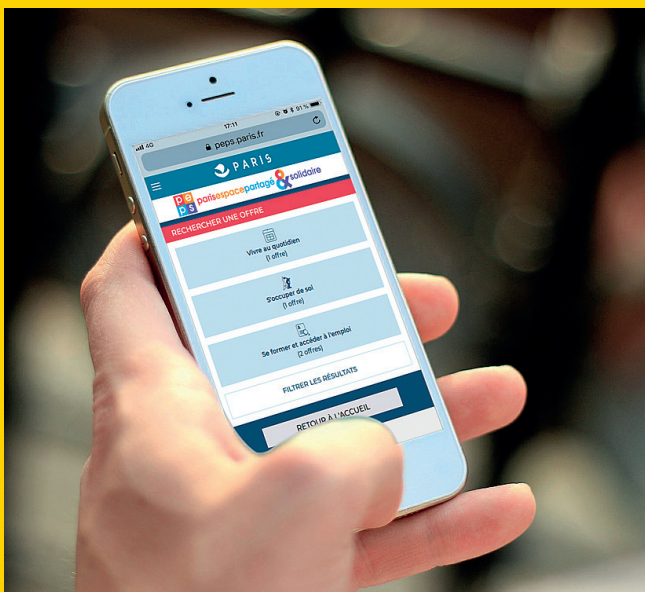
SOS Femmes enceintes : **09 62 69 22 04** (7j/7 - 9h-20h)

Urgences funéraires de la Ville de Paris : **0 800 88 00 88**  
(7j/7 - 24h/24, appel gratuit depuis un poste fixe)

Violences femmes info : **3919**  
(7j/7, appel gratuit depuis un poste fixe)

Viols femmes informations : **0 800 05 95 95**  
(appel gratuit du lundi au vendredi 10h-19h)





« Peps » est un outil numérique de la Ville de Paris au service des Parisiens, des professionnels et des aidants, qui permet l'accès au catalogue des offres sociales parisiennes, avec la possibilité de s'inscrire en ligne à certaines offres.

Si vous êtes accompagné par un travailleur social de la Ville de Paris, vous pouvez créer un compte PEPS+ et ainsi faciliter votre accompagnement social, grâce à une liste de démarches personnalisées et traduites en 22 langues.

Vous pourrez également accéder à un porte-documents numérique partagé via un canal sécurisé.

[peps.paris.fr](https://peps.paris.fr)



## LA FABRIQUE de la SOLIDARITÉ

La Fabrique de la Solidarité est à la fois un lieu et un dispositif ressource de la Ville de Paris pour tous les Parisiennes et Parisiens qui veulent s'impliquer dans le domaine des solidarités. Au programme : des formations pour agir sur le terrain et faciliter votre engagement. Tous les 15 jours, des missions de bénévolat ponctuelles ou sur la durée vous sont proposées pour passer à l'action près de chez vous et soutenir les acteurs de la solidarité : maraudes, distribution alimentaire, session de tri, accompagnement des seniors... Vous pourrez aussi participer à des collectes de produits de première nécessité, mais aussi à des événements conviviaux et artistiques qui permettent de s'informer et de se rencontrer (expositions, forum du bénévolat, spectacles, concerts...).

Toute l'actualité sur le site de la Fabrique de la Solidarité sur Paris.fr ou sur demande par email :

**fabrique-solidarite@paris.fr**



Sur les réseaux sociaux : La Fabrique de la Solidarité

### LE RÉSEAU SOLIDAIRE ENTOURAGE

Partager un café, participer à un événement, faire une lessive, écrire un courrier, trouver un vêtement ou une adresse utile... Des habitants de votre quartier sont prêts à vous aider et à vous rencontrer.

Durant tout l'été, les équipes d'Entourage sont mobilisées pour vous proposer des événements conviviaux. Retrouvez-les sur l'application Entourage, à télécharger gratuitement sur votre smartphone, ou inscrivez-vous sur [entourage.social/app](https://entourage.social/app)

**☎ 06 11 04 06 14**



Téléchargez le guide *Solidarité à Paris* sur [paris.fr/solidarites](http://paris.fr/solidarites)

**Ce guide est gratuit, il ne peut être vendu.**

**Le guide *Solidarité à Paris - Été 2022* a été réalisé par la direction des Solidarités (DSol)**

Directrice de la publication : **Jeanne Seban**

Directrice éditoriale : **Anne Catrou**

Chargées de production et rédaction : **Shakti Serrulla** et **Chantal Martinie** avec l'appui de **Florence Follet** et **Marie-Anne Porretto**

Chargées de diffusion : **Cathy Dassonville** et **Agnès Aubert**

Conception graphique et rédaction : **atelierdumot.fr**

**Caroline Benoit, Isabelle Servais** et **Vincent Treppoz**

Imprimeur : **Paragon Gestionnaire d'Impression**

ISBN : 978-2-9575644-2-2

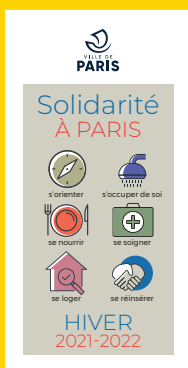
**Merci aux directions de la Ville pour leur aide précieuse à la réalisation de ce guide.**

Malgré toute l'attention portée à son élaboration, une erreur ne peut être exclue. Merci de nous la signaler en envoyant un e-mail à [parismeguide@paris.fr](mailto:parismeguide@paris.fr)

Ce guide a été imprimé sur du papier recyclé.



# Solidarité À PARIS



Durant l'été, le dispositif de solidarité destiné aux personnes en grande précarité évolue pour quelques semaines. Certaines structures ferment provisoirement ou adaptent leurs horaires et leurs prestations, d'autres apportent une aide complémentaire.

Ce mini-guide *Solidarité à Paris - Été 2022* complète le guide *Solidarité à Paris* distribué cet hiver, disponible dans les mairies d'arrondissement et sur [paris.fr](http://paris.fr).

Il fournit tous les renseignements sur les services accessibles dans cinq domaines essentiels : l'accueil, l'alimentation, les moyens de se rafraîchir et de se laver, la santé et l'hébergement.

**MAIRIE DE PARIS**

DIRECTION DE L'INFORMATION  
ET DE LA COMMUNICATION