



ÉDITOS

CHER·E·S ADHÉRENT·E·S ET USAGER·E·S

Ce catalogue d'activités est le premier d'une série de cinq; en effet, la Ville de Paris a renouvelé sa demande de « Délégation de Service Public » (DSP) pour la gestion des quatre centres Paris Anim' du dixième arrondissement, pour la période 2022-2027.

Pour qu'il n'y ait pas de rupture du service rendu aux usager·e·s, le catalogue des activités 2022-2023 doit paraître, même si le délégataire prochain n'est pas encore nommé.

Bien sûr, l'association CRL10 a posé sa candidature et espère pouvoir poursuivre son action pour les cinq ans à venir. Cette période sera riche en événements, avec, en particulier, la tenue des Jeux Olympiques en 2024.

La brochure actuelle, pour l'année scolaire 2022-2023, perpétue les activités auxquelles chacun, chacune d'entre vous

s'intéresse et en propose de nouvelles aussi.

À cette occasion, l'association est heureuse de rappeler que la direction de chacun des centres anime chaque trimestre un Conseil de Maison destiné à promouvoir la parole des usager·e·s et des partenaires au sein de chaque établissement, afin que les ateliers proposés (musique, théâtre, danse, sport, etc.) correspondent au mieux aux souhaits des usager·e·s, tout en respectant les données du Cahier des Charges de la Ville de Paris.

Dès le mois de septembre, n'hésitez pas à vous signaler auprès du personnel du centre où vous participez à une activité (Château-Landon, Grange-aux-Belles, Espace Jemmapes et Jean Verdier) pour être convié au Conseil de Maison et être ainsi artisan de la dynamique de la vie de l'établissement.

Le CRL10 souhaite s'engager, avec vous, pour cette première année de DSP, dans un échange régulier de savoirs, d'opinions et d'idées constructives pour que la vie dans le dixième arrondissement, en lien avec



© CARLO WERNER

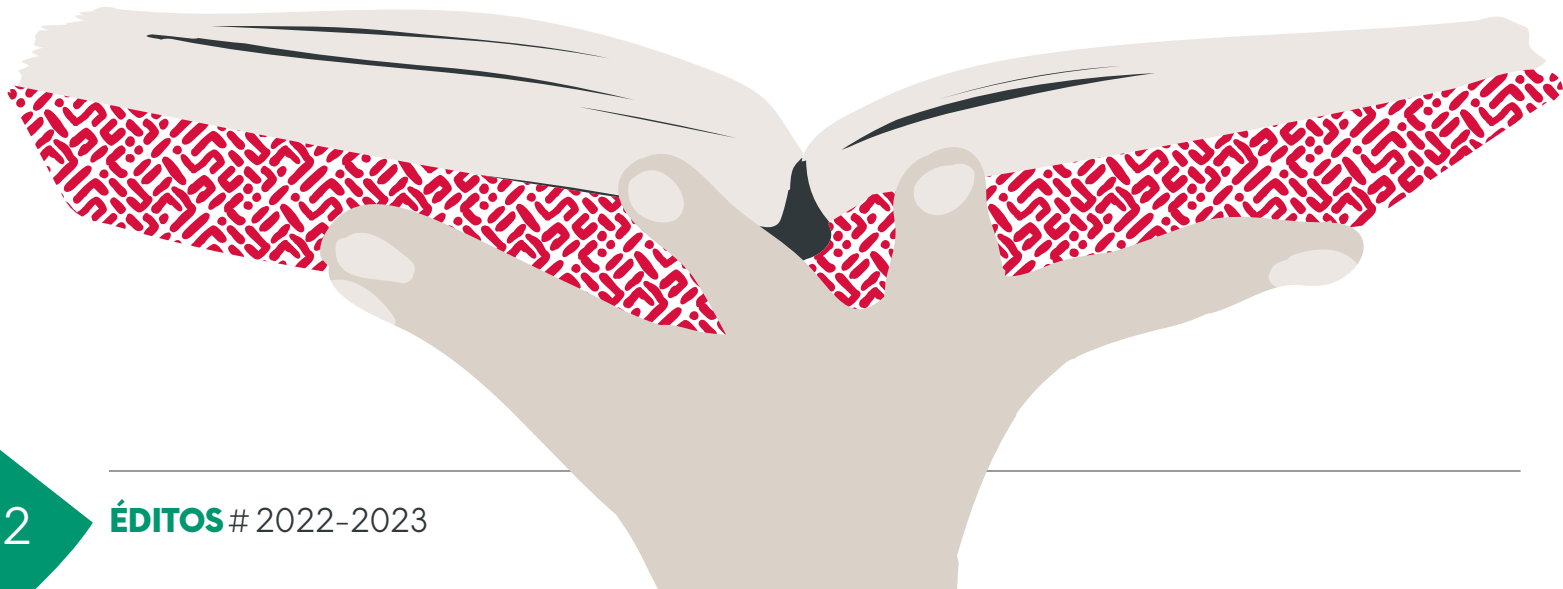
les élu·e·s municipaux et tous les partenaires, soit au quotidien la meilleure possible. Le CRL10 a besoin de votre soutien actif et de votre adhésion qui vous permet de participer à la gouvernance de l'association.

Cet éditorial est volontairement bref dans la mesure où la DSP n'est pour l'instant pas attribuée; soyez assuré·e·s, cependant, que l'association CRL10, si la DSP lui est confiée, mettra en œuvre, avec vous, belles idées et actions de partage pour toutes et tous: que les collégien·ne·s, lycéen·ne·s et jeunes adultes notamment, n'hésitent pas à franchir la porte des centres, un accueil privilégié leur sera réservé.

Bonne année 2022/2023!

SYLVETTE FORSANS

PRÉSIDENTE DE L'ASSOCIATION CRL10



Reprendre collectivement le chemin de l'optimisme malgré les incertitudes du quotidien. Se revoir, se retrouver, partager de nouveaux moments de convivialité même s'il reste des nuages au-dessus de nos têtes.

Après plus de deux saisons fortement impactées par la crise liée à la pandémie de COVID-19, telle est l'ambition qui nous anime à l'aube de cette nouvelle saison 2022-2023. Cette ambition, la Ville de Paris la partage avec les associations d'éducation populaire, dont l'offre renouvelée d'activités et d'événements permet aux Centres Paris Anim' d'être ces lieux d'évasion, d'expression et de respiration collective dont nous avons tant besoin.

Ces équipements de proximité, ce sont les vôtres. Il y en a pour tous les goûts, tous les âges, toutes les couleurs. L'échange, la transmission et le partage des savoirs sont au cœur des pratiques artistiques, culturelles ou encore sportives qui y sont proposées. Dans un monde qui s'accélère, ces lieux de repos et de repères ouvrent le champ des possibles et permettent, par le temps libre, d'éveiller sa créativité, de se réinventer et de s'ouvrir de nouveaux horizons.

Jeunes Parisiennes et Parisiens, ces équipements publics sont aussi particulièrement les vôtres. Au-delà des activités courantes ouvertes à toutes et à tous – pour lesquelles vous pouvez bénéficier d'un tarif spécifique si vous êtes étudiant·es, apprenti·es, volontaires en Services Civiques ou bénéficiaires de la Garantie Jeunes – vous y trouverez des espaces de détente et d'information qui vous sont dédiés, avec des professionnels à votre écoute



DR

pour vous accompagner dans vos projets, vous orienter vers les aides et les dispositifs auxquels vous avez droit. En ce sens, les Centres Paris Anim' entretiennent

des liens étroits avec QJ (Quartier Jeunes), qui a ouvert ses portes en septembre 2021 au cœur de Paris, et que nous vous invitons également à découvrir.

Trop souvent, l'urgence du quotidien prend le pas sur l'essentiel de l'existence. Je vous souhaite de trouver, dans ces lieux du service public parisien, une part de ce qui en fait le sel.

Belle saison à toutes et à tous!

HÉLÈNE BIDARD

ADJOINTE À LA MAIRE DE PARIS CHARGÉE DE L'ÉGALITÉ FEMMES-HOMMES, DE LA JEUNESSE ET DE L'ÉDUCATION POPULAIRE

Les quatre centres Paris Anim' gérés par les équipes du CRL10 sont des repères essentiels de notre 10^e. Des repères qui font que notre ville, et singulièrement notre arrondissement, sont des territoires où le vivre-ensemble est une réalité très perceptible, et que se tissent, au quotidien, entre chacune et chacun des liens forts.

Oui, dans notre 10^e riche de sa diversité et de sa mixité, dans cet arrondissement bouillonnant d'énergies, de projets, d'engagements, l'action du CRL10 et de nos centres d'animation permet à toutes et à tous de trouver de quoi étancher sa soif d'enseignements, de culture, de sports et de loisirs.

Chaque année, le CRL10 agit au plus près de vos besoins et de vos envies, et innove pour répondre aux enjeux de notre territoire. Point Infos Jeunesse pour accompagner les jeunes et les étudiant·e·s, apprentissage des langues pour une meilleure insertion de toutes et de tous, engagement local pour favoriser l'échange et le partage.



DR

Je suis très heureuse de voir la programmation du CRL10 s'enrichir d'année en année, et ses activités reprendre de plus belle, pour satisfaire les goûts et les centres d'intérêt de toutes et de tous, quels que soient votre âge et votre budget. Cette année encore, à Jemmapes, à Jean Verdier, à la Grange-aux-Belles ou à Château-Landon, continuons ensemble à agir, à découvrir, à apprendre, à progresser, à nous épanouir!

Fidèlement.

ALEXANDRA CORDEBARD

MAIRE DU 10^e ARRONDISSEMENT

SOMMAIRE

ÉDITOS	PAGES 02-03
INSCRIPTIONS EN LIGNE	PAGES 06-07
POURQUOI ADHÉRER ?	PAGES 08-09
JEUNESSE / CONVIVIALITÉ / ASSOCIATION	PAGES 10-32
ÉVEIL DES TOUT-PETITS	PAGES 33-36
ACTIVITÉS AQUATIQUES	PAGE 34
ARTS DU SPECTACLE	PAGE 34
DANSE	PAGE 35
LANGUE ET ACCOMPAGNEMENT À L'APPRENTISSAGE	PAGE 35
MUSIQUE ET CHANT	PAGE 35
SPORTS DES TOUT-PETITS	PAGE 36
ENFANTS	PAGES 37-50
ACTIVITÉS AQUATIQUES	PAGE 38
ARTS DU SPECTACLE	PAGE 40
ARTS PLASTIQUES	PAGE 42
DANSE	PAGE 42
GYM	PAGE 44
JEUX DE L'ESPRIT & SCIENCES	PAGE 45
LANGUE ET ACCOMPAGNEMENT À L'APPRENTISSAGE	PAGE 45
MUSIQUE ET CHANT	PAGE 46
NATURE ET SAVEURS	PAGE 47
PHOTO ET NUMÉRIQUE	PAGE 48
SPORTS ET ARTS MARTIAUX	PAGE 49

ADOLESCENTS

PAGES 51-66

ACTIVITÉS AQUATIQUES	PAGE 52
ARTS DU SPECTACLE	PAGE 52
ARTS PLASTIQUES	PAGE 53
DANSE	PAGE 54
GYM	PAGE 57
JEUX DE L'ESPRIT	PAGE 57
LANGUE ET ACCOMPAGNEMENT À L'APPRENTISSAGE	PAGE 58
MUSIQUE ET CHANT	PAGE 59
NATURE ET SAVEURS	PAGE 61
PHOTO ET NUMÉRIQUE	PAGE 61
SPORTS ET ARTS MARTIAUX	PAGE 64

ADULTES

PAGES 67-85

ACTIVITÉS AQUATIQUES	PAGE 68
ARTS DU SPECTACLE	PAGE 70
ARTS PLASTIQUES	PAGE 71
DANSE	PAGE 72
GYM, REMISE EN FORME...	PAGE 75
... ET RELAXATION	PAGE 77
FORFAITS GYM	PAGE 78
JEUX DE L'ESPRIT	PAGE 79
LANGUE ET ACCOMPAGNEMENT À L'APPRENTISSAGE	PAGE 79
MUSIQUE ET CHANT	PAGE 80
NATURE ET SAVEURS	PAGE 82
PHOTO, VIDÉO & NUMÉRIQUE	PAGE 83
SPORTS ET ARTS MARTIAUX	PAGE 84

STAGES

PAGES 86-87

INFOS PRATIQUES

PAGES 88-95

CONDITIONS GÉNÉRALES D'INSCRIPTION AUX ACTIVITÉS, COORDONNÉES ET HORAIRES D'OUVERTURE DES CENTRES, TARIFS ANNUELS DES ACTIVITÉS COURANTES.



INSCRIPTIONS EN LIGNE: MODE D'EMPLOI!

[HTTPS://CRL10.ANIAPP.FR/](https://crl10.aniapp.fr/)

À partir du lundi 4 juillet 11h, chacun·e peut s'inscrire aux activités des centres Paris Anim' du 10^e, à la condition qu'elles soient encore disponibles.

La méthode suivante considère le cas où vous n'avez jamais été inscrit·e au CRL10.

ÉTAPE 1

Se rendre sur le site <https://crl10.aniapp.fr/> et utiliser le bouton « + S'inscrire », situé dans le menu en haut à droite.

ÉTAPE 2

Remplir le formulaire très simple, concernant le porteur du dossier,

c'est-à-dire vous-même... Après avoir accepté les conditions d'utilisation et indiqué si vous souhaitez recevoir notre newsletter, il vous suffit de valider.

Votre compte est créé et vous arrivez sur **l'interface de votre compte famille** : c'est ici que vous trouverez l'intégralité des informations vous concernant : membres de la famille, activités suivies, activités favorites, paiements effectués, etc.

ÉTAPE 3

Il vous faut à présent **justifier votre quotient familial** pour la saison 2022-2023 : il vous suffit de cliquer sur le bouton « Ajouter mon justificatif de QF (2022-2023) » et de transférer un justificatif au format PDF (notification de tranche tarifaire de la Caisse des Écoles valable pour la saison 2022-2023, attestation de la CAF, le calcul du QF doit dater de moins de 3 mois, dernier avis d'imposi-

tion). Vous pouvez alors simuler le calcul de votre QF (important: il faut sélectionner le document ET l'ajouter): il sera validé sous 48 heures (jours ouvrés), ce qui vous sera confirmé par e-mail et apparaîtra dans votre espace personnel sur notre site. Attention! Le quotient familial est définitif et ne pourra pas être changé en cours d'année.

(À noter: Pour le quotient 10, un justificatif ou une simple attestation signée devra tout de même être téléchargée à cette étape).

ÉTAPE 4



Si vous souhaitez inscrire vos enfants ou d'autres membres de votre famille, il vous est nécessaire de les intégrer à votre compte, avec le bouton « **Ajouter un membre** ».

ÉTAPE 5



Vous pouvez dès lors rechercher et sélectionner vos activités – pour les membres de votre famille ou pour vous-même –, et utiliser le bouton « **S'inscrire** ».

ÉTAPE 6



Dernière étape: **vous pouvez enfin régler vos activités, par carte bancaire.**

Votre compte familial est conservé sur notre site, d'une saison à l'autre. Ainsi, si vous avez déjà été inscrit·e à nos activités, les étapes 1 et 2 ne seront pas nécessaires... Vous pourrez simplement vous connecter à votre espace, en utilisant l'adresse e-mail utilisée lors de votre première inscription. À noter: si vous avez égaré votre mot de passe, vous pouvez le réinitialiser en utilisant le bouton « **Mot de passe oublié** ».

Si votre compte familial est conservé, il vous faudra en revanche chaque année mettre

à jour votre quotient familial, qui n'est valable que pour une saison donnée.

BON À SAVOIR...

👉 **L'inscription sur place** dans nos centres reste possible. Nos horaires d'ouverture figurent en page 92 de cette brochure mais sont actualisées aussi sur notre site: www.crl10.net

👉 **Les paiements alternatifs** – par chèques bancaires, chèques vacances (ANCV), coupons sport (ANCV), Pass Sport et Réduc'Sport pour certaines activités et Pass Culture – peuvent se faire sur place uniquement. Le paiement par carte bancaire y est également possible, ainsi que les règlements en espèces, que nous déconseillons toutefois.

👉 **Le paiement échelonné** peut aussi vous être proposé, uniquement sur place.

👉 Conformément à la nouvelle législation européenne RGPD, chaque usager·e dispose d'un droit de regard et de rectification constant sur les informations le concernant. L'association CRLIO garantit en outre la stricte confidentialité des données et documents numériques qui lui sont confiés.

IMPORTANT

👉 **Les inscriptions sont possibles durant toute l'année**, pour toute activité encore disponible. À partir du mois de novembre, des tarifs dégressifs sont mis en place, au prorata de la durée réelle de l'activité.

👉 Afin de vous garantir une expérience de qualité et un parcours pédagogique suivi, vous bénéficierez en juin 2023 d'un accès privilégié à la réinscription aux activités suivies en 2022-2023, votre place vous sera réservée pendant quelques semaines. Le lancement des réinscriptions vous sera indiqué par e-mail.

👉 **Nous vous conseillons de souscrire à nos newsletters**: c'est par ce biais privilégié que nous vous informerons du calendrier des inscriptions 2023-2024, mais aussi du lancement – tout au long de l'année – de nos stages des vacances, notamment destinés aux enfants... Si vous ne recevez pas notre newsletter, vous risquez de passer à côté de ces informations utiles...

TUTORIELS VIDÉO

Vous souhaitez bénéficier d'un accompagnement plus imagé et ludique



👉 **Tutoriel complet à l'adresse:** <https://crl10.aniapp.fr/>

👉 **Besoin d'assistance:** Vous rencontrez un problème technique lors de la création de votre compte ou lors de votre inscription en ligne: nous sommes là pour vous aider! Contactez-nous à: assistance@crl10.net

AU MOMENT

Le CRL10 est une association d'Éducation Populaire qui compte près de 200 salarié·e·s et 400 bénévoles. La Ville de Paris lui fait confiance depuis plus de vingt ans pour gérer les quatre centres Paris Anim' du 10^e, dans un esprit d'émancipation et d'éducation pour tou·te·s et par tou·te·s, tout au long de la vie.

POURQUOI ADHÉRER?

En adhérant, vous soutenez et partagez nos valeurs. Les adhérent·e·s affirment la légitimité et la liberté de l'action menée par l'association.

ADHÉRENT·E ET BÉNÉVOLE?

Au CRL10, il est possible d'agir dans les domaines de la culture, du social, de la jeunesse, de l'enfance et de la famille...

► En vous impliquant, vous soutenez l'association: n'hésitez pas à vous manifester pour agir à nos côtés, sur nos réseaux sociaux ou à: com@crl10.net

► Le CRL10 remet un «Passeport Bénévole©», signé par notre Présidente. Parlons-en ensemble!



JE CHOIS

QUELS AVANTAGES À L'ADHÉSION?*

► Avoir le droit de vote aux Assemblées Générales du CRL10 (valident les décisions des CA et élisent les membres du CA)

► Intégrer les Conseils de Maisons (c'est là que s'élaborent des projets d'animation dans les 4 centres, dont les vôtres!)

► La possibilité d'être élu·e pour entrer au Conseil d'Administration (qui décide de l'organisation et la gestion des 4 centres)

DE M'INSCRIRE



IS L'ADHÉSION

...MAIS AUSSI

- ▶ Un tarif préférentiel valable pour certains de nos spectacles
- ▶ Des invitations à nos fêtes et soirées « spéciales Adhérent·e·s »
- ▶ Des sorties découvertes à prix de groupe très négociés
- ▶ Des séjours...

INFOS & CONTACT — come@rll0.net

ADHÉSION ANNUELLE — 8€/an et par famille

DES ATELIERS, DES RENCO



© ANAÏS DESCHAMP

Chaque année, nous sommes heureux de vous accueillir nombreuses et nombreux dans une multitude d'ateliers. Toutes les disciplines existantes sont représentées dans notre catalogue. Et sans doute aussi toutes les plus indisciplinées. Savez-vous par exemple que l'un de nos ateliers vous invite à pratiquer la danse « n'importe comment » ? C'est assez dire que tout est à inventer, continuellement, tout le temps, sans relâche.

Certes, nos intervenant·e·s passionné·e·s et expérimenté·e·s sont là pour garantir le sérieux de notre offre et vous transmettre tout

leur savoir, dans un moment aussi exigeant que convivial. Mais ils imaginent aussi pour vous et vos enfants des parcours, des bifurcations, des lignes droites, des courbes, voire même des figures qui n'existent pas, où vous pourrez déambuler à l'envi. Des expérimentations au long cours... en fonction de la vie.

Le savez-vous encore ? Pour les jeunes de 14 à 26 ans : nos parcours pédagogiques vous projettent dans tous les domaines créatifs : une Web TV, une Web radio et un journal, pour le versant rédactionnel ; et pour le versant artistique des scènes ouvertes, des accompagnements

bienveillants, des soirées à thèmes et même un comité de programmation participatif...

Oui, au CRL10, vous vous inscrivez un jour et découvrez le lendemain tout le reste.

Des festivals, fêtes, rencontres, spectacles, tournois, projections, vernissages, concerts. Et plein d'autres moments surprenants, actions ingénieuses et événements inédits, que vous pourrez inventer avec nous.

Pour vous montrer par l'exemple :

► En 2021-22, « **Projette ton court!** » a mis en lumière le travail de jeunes cinéastes, les a introduits dans le monde professionnel et leur a donné une belle lucarne au cinéma l'Archipel, notre partenaire.

NOS ESPACES, DES DÉCOUVERTES

► **À l'espace Jemmapes**, les spectacles en famille pour les tout-petits ont fait leur retour. Mais la salle de spectacle a aussi proposé du jazz et des musiques d'ailleurs, comme le mémorable concert de Patricio Bonfiglio y el Sindicato Milonguero, résident artistique de notre centre Château-Landon.

► **À Château-Landon** justement, les concerts « Live » sont de retour et le rap ultra-contemporain de Paro XX a fait salle comble. La fête de quartier organisée par le collectif Karski – dont c'était en 2022 la seconde édition – manifeste le dynamisme du quartier.

► **Le centre Jean Verdier** continue pendant ce temps à imprimer sa différence, avec ses scènes ouvertes et soirées Jam, en partenariat avec Emmaüs. L'équipe du centre multiplie les propositions festives, vous le découvrirez dans les pages qui suivent.

► **La Grange aux Belles** reste quant à elle le lieu de la créativité tous azimuts, avec par exemple l'organisation inter-associative du village d'été dans la cour du collège, plein d'activités et spectacles gratuits, mais aussi de tournois sportifs ou encore l'embellissement lumineux du quartier à Noël.

Savez-vous enfin que notre monde, ses tendances et ses aberrations sont questionnés au CRL10? Oui, nos galeries d'art photographique vous



© CRL10

proposent de mettre les deux pieds dans le réel, avec des œuvres plasticiennes novatrices à **Immix Galerie** d'une part et de l'autre avec une ligne intransigeante et irrémédiablement concrète à **Escale à La Grange aux Belles**.

Si nous œuvrons dans autant de directions, c'est que nous souhaitons vous proposer une expérience très large, la plus large qu'il est possible.

Et nous souhaitons que cette expérience soit également la plus inclusive possible, sans aucune limite de genre, d'origine ou de confession.

Vous le voyez, vous vous inscrivez à un simple atelier et chemin faisant, vous êtes déjà ailleurs: dans un monde à inventer, dont petit·e·s et grand·e·s sauront devenir les héroïnes et héros!

Soyez indiscipliné·e·s, on vous attend!



JEUNESSE CRÉATIVE!

La jeunesse au CRL10: un ensemble d'actions éducatives et citoyennes dédiées à tous les jeunes qui souhaitent s'investir, organiser leurs propres projets dans une dynamique de groupe créative, suivant cinq axes: projets musique et audiovisuel, apprentissage photo et ciné, éducation et emploi, information et sports!

MuAuVi - LA MUSIQUE ET L'AUDIOVISUEL AU CRL10

RÉSIDENCE ET ACCOMPAGNEMENT DE PROJETS

Certain·e·s artistes, musicien·ne·s, cinéastes, photographes, danseur·euse·s ou comédien·ne·s, choisissent le CRL10 pour mener à bien une résidence artistique. Notre échange est simple: ils et elles conçoivent et produisent leur œuvre dans nos locaux, et accompagnent – via des stages, des ateliers ou des masterclass – les usager·e·s du CRL10 dans leurs projets!

En prolongement, le **CRL10 House Band** est le groupe de vos animateur·ice·s. Ses sessions studio sont ouvertes à tou·te·s les usager·e·s du CRL10 qui veulent apprendre à jouer en groupe, amateur·ice·s comme musicien·ne·s chevronné·e·s.

Toute l'année, les usager·e·s des ateliers de musique du CRL10 seront invité·e·s à participer à des **jam sessions** dans les salles de spectacles de l'association. Les jams vous permettront d'éprouver vos progrès instrumentaux et de vous amuser, sur de vraies scènes, avec vos animateur·ice·s et vos ami·e·s!

accompagnement-culture@crl10.net

LES JARDINS SONORES

NOUVEAU!

Une expérience musicale interactive pour flâner, écouter ou jouer avec des objets musicaux. Chaque centre peut, le dimanche, organiser un jardin sonore. Vous êtes intéressé·e? Il vous suffira alors de venir et de vous perdre dans l'espace, au gré des atmosphères sonores: la musique est partout, tout le temps!

accompagnement-culture@crl10.net

LES JPO **NOUVEAU !**

— JOURNÉE PORTES
OUVERTES DE LA MUSIQUE
ET DE L'AUDIOVISUEL

Deux journées par an pour que les jeunes s'immergent dans un espace scénographié et découvrent les métiers de la musique et de l'audiovisuel. Des concerts (tango, hip-hop, électro, rock), des ateliers (mix, enregistrement, musique à l'image, jeux vidéo, mapping) et des rencontres professionnelles.

accompagnement-culture@crl10.net



© PARO XX

NUMÉRIQUE TRANS- VERSAL!

Explorons les possibilités pédagogiques, techniques et artistiques du numérique. Grâce aux interventions de l'**association Cogito**, mais aussi des ateliers de M.A.O et vidéo, la communauté des animateur·ice·s de l'audiovisuel échangent des données (modèle de mix, partitions numériques, programmes éducatifs, montages) qui visent à favoriser la créativité collective avec les usager·e·s.



© ANAÏS DESCHAMP

NOUVEAUTÉS:

WEB TV! **NOUVEAU !**

— CHÂTEAU-LANDON

Développement d'une nouvelle web-TV, projet intégralement conçu et mené par les jeunes: participez à créer un web magazine, filmez, réalisez et concevez des projets vidéos ou des émissions sur un plateau TV. Ce dispositif vise à renforcer les échanges et la cohésion sociale et mise sur l'autonomie des jeunes pour mener le projet commun de la création d'un magazine vidéo, casté sur une plateforme web...

Plus d'infos: info-cl@crl10.net

RADIO **NOUVEAU !**

PASSERELLE

— GRANGE AUX BELLES

Radio passerelle veut donner la parole aux jeunes, créer du lien et ouvrir des espaces d'expression et de valorisation pour les nombreuses initiatives portées par les acteur·ice·s associatifs et institutionnels agissant dans le quartier de la Grange aux Belles.

info-gb@crl10.net

OPEN MIC **NOUVEAU !**

— JEAN VERDIER
VENDREDI 10 FÉVRIER 2023

Le CRL10 invite aussi les jeunes sur scène... Le centre Jean Verdier a lancé en 2022 sa première scène ouverte urbaine (hip-hop, slam, stand-up).

SPÉCIAL JEUNESSE

Le projet d'une scène ouverte, né de l'initiative d'un groupe d'étudiant·e·s s'inscrit dans la même veine. Tous les projets des 15-25 ans – musique, danse, théâtre – peuvent candidater pour monter sur scène.

Plus d'infos: info-jv@crl10.net



© CRL10

JEUNESSE ENGAGÉE JEUNESSE ARTISTE TOUT POUR DÉCOUVRIR LE CINÉMA ET LA PHOTO CONTEMPORAINE

IMMIXGALERIE

— UNE EXPO PAR MOIS
À JEMMAPES

Programmation annuelle d'expositions photographiques. Vernissage un jeudi par mois. Débats, ateliers et actions pédagogiques régulières. La photo contemporaine, des thématiques engagées, des questionnements actuels, des clefs pour y entrer.

L'ART CONTEMPORAIN À LA PORTÉE DE TOU·TE·S

— UN RENDEZ-VOUS PAR
MOIS À L'IMMIXGALERIE

Des ateliers pour se questionner sur l'art : pourquoi son approche est-elle parfois déroutante ? Toute œuvre d'aujourd'hui est-elle de l'art ? La notion du « beau » est-elle toujours pertinente ? Un dialogue pour accompagner les jeunes dans la découverte du monde riche et complexe des concepts et idées artistiques.

Dans chacun de nos centres, les jeunes vont trouver des espaces d'exposition, aussi bien pour se familiariser avec les nouveaux vocabulaires de l'image ou participer à des comités de sélection, s'exercer à l'accrochage et participer à l'organisation des lieux. Et pourquoi pas exposer un jour leurs propres travaux !

PHOTOGRAPHIE

ESCALE À LA GRANGE AUX BELLES — UNE EXPOSITION PAR MOIS

Des sujets d'investigation sur des problèmes sociaux, sociétaux, environnementaux... Des regards intimistes sur les multiples réalités du monde contemporain. Depuis dix ans, Escale montre sa préoccupation de faire émerger les jeunes talents en devenir du photojournalisme.

RENCONTRE AVEC UN PHOTOREPORTER

— COMPLÉMENT PÉDAGOGIQUE AUX EXPOSITIONS ESCALE

Ce que nous proposons aux collégien·ne·s et lycéen·ne·s ? Découvrir le métier de photoreporter, appréhender des sujets engagés ou des problématiques internationales par le prisme du journalisme d'investigation, aborder la construction d'une image. Et exprimer son ressenti en prenant la parole en public.

EXPOSEZ, PARTAGEZ, EXPRIMEZ

— GRANGE AUX BELLES **NOUVEAU !**

Les couloirs du centre peuvent désormais accueillir des projets d'expositions à l'initiative des habitant·e·s, des usager·e·s ou des associations du quartier : les thématiques peuvent être variées mais doivent entretenir un lien avec le territoire : jeunesse, environnement, société et solidarité internationale. Les médias peuvent être photographiques, mais aussi dessins et peintures.

EXPOSEZ-VOUS — JEAN VERDIER

Expositions collectives des participant·e·s aux ateliers photographie et arts plastiques du centre, à l'hiver pour la photo, au printemps pour les arts plastiques. Construites autour d'une thématique commune, ces expositions veulent valoriser la créativité des usager·e·s.

Le centre proposera aussi deux projets nouveaux : exposition collective des travaux photographiques des **participant·e·s au cycle R3** (accompagnement de projets). Elle sera orchestrée par Bruno Dubreuil, artiste, critique d'art et animateur au département photo du centre Jean Verdier.

CRÉATIONS ÉMERGENTES

— EXPOSITIONS EN AUTOMNE ET AU PRINTEMPS **NOUVEAU !**

Enfin, à l'automne et au printemps, la création émergente sera à l'honneur : un·e artiste plasticien·ne en voie de professionnalisation sera accompagné·e dans son projet d'exposition !



© CRL10



© ANAÏS DESCHAMP

CINÉMA

"PROJETTE TON COURT!"

— UNE ÉDITION PAR AN, DANS L'UN DE NOS CENTRES

Un festival de courts-métrages qui a pour objectif de mettre en lumière la création audiovisuelle émergente. Des conférences, des ateliers, des projections, des rencontres professionnelles et des prix à remporter à l'issue d'un concours.

Infos: projettoncourt@crl10.net

REGARDS CROISÉS D'ICI ET D'AILLEURS

— ESPACE JEMMAPES, DANS LE CADRE DE LA FÊTE DU COURT

Une programmation plurielle, éclectique et inédite de courts-métrages amateurs et professionnels, orchestrée par les ateliers vidéo du centre. Une balade artistique, sonore et visuelle : projections, installations, performances et débats en présence des auteur·e·s et de leurs équipes. Entrée libre.

LES RENCONTRES CINÉMATOGRAPHIQUES DU 10^e

— ESPACE JEMMAPES

Projections, rencontres thématiques, avant-premières. Les participant·e·s aux ateliers de réalisations du CRL10 présentent leurs films et invitent des professionnel·le·s et des amateur·ice·s à échanger sur le 7^e art, sur les approches, les métiers...

Un tremplin pour la jeune création et les nouvelles formes cinématographiques, qui met à l'honneur les productions indépendantes.

JEUNESSE ACTIVE ET COMBATIVE

ÉDUCATION, EMPLOI ET DÉVELOPPEMENT DE PROJETS !

Des animateurs professionnels sont là pour accompagner les jeunes dans la réalisation de leur(s) projet(s) individuels et/ou collectifs. Comment formaliser son idée ? Comment organiser son planning ? Comment écrire son projet ou son CV ? Comment trouver des informations ? Comment créer une association ? Voilà des objectifs où nous pouvons intervenir en soutien !

POUR LES COLLÉGIENS, LYCÉENS ET ÉTUDIANTS



© CRL10

ACCOMPAGNEMENT À LA SCOLARITÉ — COLLÈGE ET LYCÉE

Dès le mois d'octobre, des séances d'accompagnement scolaire dans les quartiers Grange-aux-Belles et Château-Landon, destinées aux collégien·ne·s et aux lycéen·ne·s. Les mardis et jeudis de 18h à 19h.

Plus d'infos: accompagnement-scolaire@crl10.net

ATELIERS « CLAS NUMÉRIQUE » — LE SAMEDI DE 11H À 13H

Atelier informatique parents-enfants tous niveaux, pour les familles du CLAS. En partenariat avec l'association COGITO. Gratuit dans la limite des places disponibles.

ROMPRE L'ISOLEMENT, ÉTUDIER ENSEMBLE

Le centre Paris Anim' Château-Landon met à disposition des lycéen·ne·s et des étudiant·e·s des espaces pour travailler ensemble. Dispositif expérimenté lors de la fermeture des lycées et universités durant la saison 2021-2022. Des postes informatiques peuvent aussi être accessibles.

Renseignements:
info-clecr10.net

LE BAL DES COLLÉGIENS — DE JANVIER À MAI 2023

Le CRL10 accompagne les élèves de 3^e des 5 collèges de l'arrondissement (la Grange-aux-Belles, François-Seligmann, Valmy, Louise-Michel et Bernard-Palissy) dans l'organisation de leur bal de fin d'année : ils inventent leur événement, conçoivent une playlist collective, produisent les outils de communication, gèrent les inscriptions et les missions de chacun·e. Tout pour se familiariser à la méthodologie et au suivi de projet.

POUR LES ADOS ET JEUNES ADULTES

ACCUEIL INFORMEL DES JEUNES — JEMMAPES ET GRANGE AUX BELLES

Les jeunes de 14 à 25 ans peuvent se retrouver dans des espaces dédiés de nos deux centres Jemmapes et Grange aux Belles, pour s'investir et développer des projets autour des thématiques et enjeux qui les préoccupent. **Plus d'infos:** coordination-jeunesse@crl10.net

SÉJOURS JEUNESSE

Le CRL10 organise depuis 2020 des séjours jeunesse pendant les vacances scolaires, ce qui offre l'occasion de pratiquer plusieurs activités de loisir éducatif, de sport et de détente.

Pour les 6/12 ans, 13/17 ans et 18/24 ans

Renseignements: coordination-jeunesse@crl10.net

JEUNES EN ACTION

Action visant à favoriser l'autonomie des jeunes et leur organisation collective autour de projets à définir. Dans un cadre bienveillant, convivial et adapté, un travail mené ensemble peut être l'occasion de réfléchir et d'échanger ensemble sur les perspectives d'avenir des participant·e·s.

Renseignements: coordination-jeunesse@crl10.net

PIJ — POINT INFORMATION JEUNESSE À CHÂTEAU-LANDON

Pour les 13-30 ans, un accueil anonyme et gratuit.

- ▶ **Des informations sur tous les aspects de la vie quotidienne:** emploi, formation, stages, mobilité européenne, santé, logement, droit, culture, loisirs...
- ▶ **Un espace de documentation,** des ordinateurs et imprimantes mis à disposition.
- ▶ **Des actions d'éducation aux médias:** pour apprendre à sourcer, croiser, vérifier les informations et se forger un esprit critique.
- ▶ **Des sessions de formation PSC1:** pour apprendre les gestes de premiers secours
- ▶ **Des rendez-vous d'orientation ou des parcours d'insertion...**

Mais aussi:

PIJ /CASVP AUX RESTOS DU CŒUR

— un mardi par mois

Le Pij et le CASVP déplacent leur action et mutualisent leurs compétences en faveur des publics présents lors des distributions alimentaires des Restos du Cœur, dans le quartier prioritaire de la Grange-aux-Belles (infos sur les droits et les prestations sociales).

PERMANENCES AU LYCÉE COLBERT - PARIS 10

— mobilité européenne et internationale

Des permanences pour éveiller les lycéens aux possibilités de mobilité européenne et internationale. Trois volontaires du corps européens de solidarité y représentent les structures partenaires (CIDJ (Centre de documentation et de documentation jeunesse), FRMJC-IdF et CRL10).

MOUV'N'JOB

Veille sociale itinérante s'adaptant en fonction de l'actualité et des besoins des jeunes, organisée par six partenaires associatifs du 10^e arrondissement (centres sociaux, associations de quartier, acteurs de la prévention, Mission Locale et Pij). L'objectif est d'ouvrir la voie d'un cadre professionnel soutenant à tou·te·s les jeunes.

Lever les freins de l'insertion

Pour les jeunes en situation de précarité et/ou difficulté scolaire, collégien·ne·s, des lycéen·ne·s, des étudiant·e·s et des jeunes diplômé·e·s.

- ▶ Simulations d'entretien: accueil individuel et ateliers collectifs
- ▶ Parrainage d'alternant·e·s
- ▶ Journées d'orientation et de réorientation.

Toutes les infos sur les actions du Pij: [prij@crl10.net](mailto:pij@crl10.net)



© CRL10

JEUNESSE INFORMÉE

TOUS LES DISPOSITIFS POUR CONSTRUIRE SON AVENIR!

Le CRL10, aussi bien dans le cadre des accueils informels que dans celui du PIJ, se fait le relais des dispositifs de la Mairie de Paris à destination des jeunes du 10^e arrondissement: Bafa citoyen, Paris Jeunes Vacances, Pass Jeunes, Kiosques Jeunes, Quartiers Libres... Toutes les infos utiles pour construire son avenir aussi bien que pour vivre au quotidien sont disponibles chez nous!

ACCOMPAGNEMENT VERS DES PROJETS DE SORTIE

Nous sommes des lieux relais du Kiosque Jeunes pour les 13-30 ans et pendant la période estivale, du Pass Jeunes à destination des 15-25 ans, ce sont des sorties gratuites et/ou en tarif réduit. Sorties individuelles et/ou collectives: culture, loisirs, sports.

PARIS JEUNES VACANCES

— 16 À 30 ANS

Les parisiens âgés de 16 à 30 ans peuvent bénéficier de Paris Jeunes Vacances, une aide de la Mairie de Paris d'un montant de 200 euros pour concrétiser un projet de vacances en autonomie.

QUARTIERS LIBRES — 16 À 30 ANS

Toute l'année, les parisiens de 16 à 30 ans qui souhaitent développer un projet peuvent bénéficier d'un coup de pouce de 500 à 2000 euros. Un véritable engagement dans la vie locale, par la création d'un projet citoyen ou d'une association, où la solidarité est essentielle.

Toutes les infos sur ces dispositifs au PIJ ou dans le cadre des accueils informels jeunesse! pij@crl10.net

BAFA CITOYEN

— 17 À 25 ANS

Formation à la première partie du brevet d'aptitude aux fonctions d'animateur-riche, en contrepartie de 40€ et 30 heures de bénévolat associatif (animation culturelle, organisation de festivals, animation du quartier, etc.) ou consacrées à la création d'un projet citoyen.

QJ QUARTIER JEUNE

Ouvert depuis le 1^{er} septembre 2021 dans les locaux centraux de l'ancienne mairie du 1^{er} arrondissement, QJ offre aux jeunes de Paris et de l'Île-de-France un accueil personnalisé et des solutions dans tous les domaines de la vie: emploi, orientation, métier, engagement, santé, accès au droit, logement, vacances, culture, loisirs, sport... Nous pouvons vous en dire davantage!

JEUNESSE SPORTIVE

LES JO 2024, C'EST PARTI!



© CRL10

NOUVEAU ! PROJET EN CONSTRUCTION LES OLYMPIADES CULTURELLES

— UNE JOURNÉE ENSOLEILLÉE EN 2023

Une vraie fête créative, consacrée aux pratiques sportives et culturelles et organisée par le CRL10, les habitant·e·s de nos quartiers, de jeunes bénévoles, des animateurs et animatrices: une belle occasion de valoriser toutes les pratiques sportives et culturelles, qu'elles soient menées en amateur ou à un niveau professionnel.

Nous imaginons nos olympiades culturelles comme une journée de pratique et de découverte intense, où les expert·e·s sauront tendre le relais aux apprenti·e·s.

De nombreux ateliers d'initiation sont en discussion pour cette journée exceptionnelle (acrobatie, soo bahk do, basket, foot, tir à l'arc, break dance).

La compagnie théâtrale Les Rubafons et la compagnie de danse Move and Art – complices du CRL10 depuis de nombreuses années – sont aussi pressenties!

Animations, concours, performances: notre événement est en construction, n'hésitez pas à nous contacter pour nous faire part de vos idées et initiatives: comecrl10.net

Le saviez-vous? Tout au long de l'année, le CRL10 initie des tournois: badminton, arts martiaux, foot, basket 3x3 ou encore boxe. Chaque année, nous proposons de grands championnats sportifs interclubs, pour favoriser les rencontres et la découverte de nouveaux talents! Abonnez-vous à nos newsletters ou suivez-nous sur les réseaux sociaux pour ne rien manquer.

NOUVEAU !

E-SPORT ET POP CULTURE

Le secteur jeunesse du CRL10 et Gaming Days envisagent de poursuivre leur partenariat et proposent des compétitions e-sport ouvertes à tou·te·s: FIFA, Rocket League, Super Smash, Just Dance, il y en aurait pour tous les goûts.

L'objectif est à terme de former une équipe e-sport, en vue des JO 2024, bénéficiant d'ateliers de coaching (des formations pour devenir organisateur·rice·s, arbitres et commentateur·rice·s de tournois).

Notre proposition e-sport s'inscrit alors dans **un vaste projet « Pop-culture »...**

La pop culture est un vecteur d'unification inter-générationnelle, qui s'étend sur l'ensemble des pratiques artistiques et peut se décliner en conférences, projections, arts plastiques, musiques, animations, etc. Le jeu vidéo est un relais, un appui et un vecteur de lien social: mais ensuite, tous les croisements – entre générations et entre les différentes sensibilités – peuvent se retrouver dans un mouvement créatif multiple. Tout est possible: produire des vidéos, monter des expos, comprendre et échanger lors de débats, aborder des thématiques citoyennes, adopter une pratique raisonnée des écrans, etc.

DES ÉVÉNEMENTS CONVIVIAUX



© CRL10

DES CONCERTS ET SPECTACLES À DÉCOUVRIR EN FAMILLE

LA SCÈNE DU CANAL

Axée sur le travail entre artistes amateurs et artistes professionnels, sur les musiques du monde et le Jazz, les concerts et spectacles jeunes publics et en famille, la salle de spectacle flambant neuve de l'espace Jemmapes accueille également vos projets: concerts, spectacles, show cases, sorties d'albums, résidences d'artistes, conférences, enregistrements, streaming et podcasts.

Renseignements: prog-ej@crl10.net

LES JJJ

— UN JEUDI PAR MOIS

Les Jeudis Jazz de Jemmapes! Des invités pros mais aussi des jazzmen amateurs... Big band? Duo de guitares? Trios ou quatuors? Et même un pas de danse, peut-être?



CONCERTS EN FAMILLE

— PAR L'ENSEMBLE INSTRUMENTAL UNIS-SONS

Le monde de la musique orchestrale accessible à toutes et tous, les instruments et leurs spécificités appréhendés de manière pédagogique, des concerts thématiques et évocateurs pour découvrir en famille les trésors de la musique classique et contemporaine. Concerts gratuits et ouverts à tou·te·s.

LA PETITE ROTONDE

— ESPACE JEMMAPES

Espace de diffusion dans lequel les compagnies de théâtre en répétition à l'espace Jemmapes et les compagnies extérieures peuvent donner à voir leurs créations. Petite salle atypique dédiée également à la projection de courts et longs métrages.

Contact: prog-ej@crl10.net

DES SPECTACLES AU CENTRE JEAN VERDIER

Jam Session ▶ 2 décembre

2022: Le centre Jean Verdier investi par l'Orkestr'International de Lancry pour un moment musical participatif et festif, en partenariat avec Emmaüs Solidarité.

Cycle (Rock) ▶ Janvier à mars

2023: une programmation autour du rock à Jean Verdier: projections, expositions, concerts, débats animés par un intervenant spécialisé, en partenariat avec la bibliothèque / discothèque Rock Lancry

Ostara – Veillée de Printemps

▶ Vendredi 17 mars 2023:

Une soirée printanière contée, pour reprendre contact avec les saveurs, les rythmes et le pouls de la Terre: terroir celte, contes, musique et danse traditionnelle. En partenariat avec Emmaüs Solidarité.



© CRL10

BANDE DE MINUS

Des spectacles vivants pluridisciplinaires, des ateliers artistiques parents-enfants et des expositions. Bande de Minus développe un travail au long cours avec les enseignant·e·s du premier et second degré. Des séances scolaires le vendredi matin et des séances tout public le week-end, pour développer les pratiques culturelles en famille.

FORMULA BULA — SAMEDI 24 SEPTEMBRE

Depuis dix ans, Formula Bula est une fête de la bande dessinée, qui raconte des bouts de son histoire, avec des invité·e·s issu·e·s de multiples horizons. Les tout-petits comme les très grands y trouvent toujours de quoi s'émerveiller.

« Dix ans que l'on zieute les aventures de la bande dessinée parce qu'on est tombé dedans quand on était petit. Cette année encore, attendez-vous à de l'inattendu. »

À l'espace Jemmapes, concert dessiné *Idoles* par Rosa Han et Saehan Parc

LES ENFANTS D'ABORD

— DU 1^{er} AU 14 DÉCEMBRE 2022

Le festival pour les enfants dès 6 mois... et pour tous les adultes qui les accompagnent.

Des spectacles surprenants, drôles, émouvants, délicats, ludiques, le plus souvent tout cela à la fois... Au CRL10, deux propositions artistiques singulières et un accent tout particulier sur la création artistique belge! *Les enfants*, ce sont aussi des rencontres avec des artistes et des ateliers intergénérationnels qui renforcent les liens parents-enfants dans un climat d'écoute et de partage.

Plus d'infos à venir à la rentrée 2022!

LES ATELIERS DU CRL10 SUR SCÈNE

LA NUIT DU THÉÂTRE

— FÉVRIER 2023

C'est LE festival des ateliers théâtre des quatre centres Paris Anim' du 10^e. Toutes nos animatrices et tous nos animateurs se donnent rendez-vous à L'Éspace Jemmapes, pour une rencontre « libre et désordonnée ».

Infos: prog-ej@crl10.net

SWING MANOUCHE

— CENTRE JEAN VERDIER

Concert des participant·e·s à l'atelier swing manouche, animé par Olivier Guymont et aux ateliers chant de Tiziana Vagni.

LA PERDUE - RENCONTRES 5

— VENDREDI 7 AVRIL 2023

Soirée informelle organisée par Lidia Martinez, artiste et animatrice arts plastiques. Artistes et publics sont tou·te·s convié·e·s à présenter une forme artistique libre (chant, poème, théâtre, danse, musique...)

FESTIVAL EN SCÈNE — JUIN 2023

Un mois de spectacles à l'issue d'une année d'animation, un mois pour célébrer vos activités, de vrais spectacles offerts dans tous les centres du 10^e pour votre plaisir par les animateur·rice·s et leurs élèves durant un mois de juin décidément pas comme les autres!



© CRL10

DANSE AU CANAL **NOUVEAU !**

— JUIN 2023

Ce que les Voix sur Berges sont au chant choral, Danse au Canal le sera pour la danse! La grande rencontre des ateliers de danse du 10^e et de toute la danse amateur à Paris: démonstrations, ateliers ouverts à toutes et tous, bals. Tous les styles seront représentés et des musicien·ne·s seront invité·e·s à accompagner les performers en live.

DES "LIVE AU CHÂTEAU"

— UN VENDREDI PAR MOIS À CHÂTEAU-LANDON

Cartes blanches aux ateliers musique et théâtre, aux artistes en résidence, aux musicien·ne·s du quartier ou de passage... L'équipe du centre vous accueille et vous accompagne dans votre proposition artistique.

Infos: prog-cl@crl10.net

VOIX ET CHOËURS

FESTIVAL 10 DE CHOËURS

Une sélection de chœurs de grande qualité dans tous les styles, toutes les formes, tous les répertoires. Des concerts dans des lieux du 10^e à l'acoustique remarquable.

Entrée libre et gratuite. 10dechoeurse@crl10.net

FESTIVAL VOIX SUR BERGES

Un des plus grands rassemblements choral de France, plus de 200 chorales et 5000 chanteur·euse·s sur les berges du canal Saint-Martin, une ambiance estivale : la grande fête populaire du chant choral. voixsurberges@crl10.net

SINGERS NIGHT!

« La nuit des chanteurs » : un Jam Session faite de chanteurs, dans tous les styles, pop, soul, chanson, rock, classique, jazz ... pour débutants ou confirmés, une nuit pour chanter et s'éclater ! Gratuit et ouvert à toutes et tous.

MASTER CLASS, ATELIERS ET STAGES VOCAUX

Travaillez votre voix, lors de nos ateliers animés par des professionnel·le·s reconnu·e·s dans de nombreux domaines : technique vocale, découverte des harmoniques, travail du timbre, interprétation, répertoires,...

Contact : coordination-projets@crl10.net

DES SALLES POUR VOS PROJETS

Dans les centres Paris Anim' du 10^e, les compagnies de théâtre et danse ou les groupes musicaux peuvent être accueillis pour préparer leurs créations à des tarifs accessibles. Nos salles de spectacle (La Scène du Canal - Jemmapes, Château-Landon et Jean Verdier) peuvent également être mises à disposition pour une ou plusieurs représentations, dans des conditions professionnelles. Associations, groupes ou compagnies de théâtre, nous mettons nos moyens à votre disposition.

Renseignements sur www.crl10.net



© LAETITIA WATSON

FAMILLES, HABITANT·E· À PARTAGER À CHÂ

POUR LES FAMILLES

DIALOGUES ET PARTAGES

— SELON CALENDRIER

Neurosciences et techniques de psychologie positive... Des ateliers pour comprendre le développement de l'enfant et savoir agir, animés par des professionnel·le·s de la parentalité. Gratuits, ouverts à tous les parents, grands-parents et accompagnants.

SORTIES EN FAMILLE

— SELON CALENDRIER

Des sorties culturelles organisées par la référente familles du centre. Demandez le programme! Des invitations aux spectacles jeune public des quatre centres. Gratuit sur inscription, pour tou·te·s.

PERMANENCE ADMINISTRATIVE — LES MARDIS DE 11H 30 À 13H 30 SUR RDV

Besoin d'un CV? D'une lettre de motivation? D'une aide pour l'accès à vos droits? Notre référente familles vous reçoit et vous accompagne dans vos démarches. Permanence gratuite, confidentielle et anonyme.



© CRLIO

CULTURES DU CŒUR

— PERMANENCES LES
MERCREDIS ET SAMEDIS
DE 14H À 16H

Choisissez vos invitations culturelles et sportives pour la saison d'automne avec notre référente familles. Pour faire vivre la citoyenneté et l'accès à la culture. Gratuit pour tou·te·s, sur rendez-vous.

PIV — POINT INFO VACANCES **NOUVEAU!**

Les permanences PIV ont pour mission d'accompagner les familles dans le montage des projets de départ en vacances et dans l'utilisation des dispositifs développés par la politique vacances de la Caf. Tout peut être abordé: budget, transport, réservation, colonies pour les enfants, etc.

POUR LES ENFANTS ET ADOS

STAGES ARTISTIQUES ET CULTURELS

— PENDANT LES VACANCES
(6-11 ANS ET 12-17 ANS)

Pour favoriser l'éveil artistique et culturel des enfants pendant les vacances. Pour les familles qui ne partent pas en vacances, une occasion de confier ses enfants à nos animateur·rice·s durant 5 jours pleins. Gratuit sur inscription.

ATELIER "COUDRE AVEC SOLANGE"

— LES SAMEDIS DE 14H À 17H
(À PARTIR DE 8 ANS)

Les samedis après-midi, un atelier de couture convivial. Places en nombre limité. Enfants accompagnés de leurs parents bienvenus. Gratuit sur inscription.



© CRLIO

S, DES ATELIERS TEAU-LANDON

ATELIER "LE PETIT JT VIDÉO"

— LES SAMEDIS DE 14H À 16H
(À PARTIR DE 8 ANS)

Les samedis après-midi, un atelier de création de vidéos et reportages, pour les enfants (à partir de 8 ans) accompagnés de leurs parents.

Places en nombre limité. Gratuit sur inscription

CLAS

— ACCOMPAGNEMENT
À LA SCOLARITÉ

Primaires: Les mardis, jeudis et vendredis de 16h30 à 18h.

Collèges-lycées: Les mardis et jeudis de 18h à 19h.

ATELIER "CLAS NUMÉRIQUE"

— LE SAMEDI DE 11H À 13H

Atelier informatique parents-enfants tous niveaux, pour les familles du CLAS. En partenariat avec l'association COGITO. Gratuit, dans la limite des places disponibles.

POUR LA VIE DU CENTRE ET DU QUARTIER

ANIMATIONS DU MERCREDI APRÈS-MIDI

Ateliers théâtre, chorale, cuisine, jardin, trocs de plantes... le centre Château-Landon s'anime au gré des envies de nos animateurs et des familles, pour se rencontrer, partager, et construire ensemble des temps de convivialité et de solidarité dans le centre.

Gratuit, sans inscription. Pour tou-te-s. Bénévoles bienvenu-e-s.

BAR ASSO- CIATIF — TOUS LES JOURS ET EN SOIRÉE

À Château-Landon, le café bio fait peau neuve. Espace cuisine rénové, petit matériel à disposition... Venez vous investir à nos côtés pour tenir le bar à prix libre, proposer vos thématiques, vos idées, et votre sourire! Les recettes financeront un projet des usager-e-s et adhérent-e-s.

L'APÉRO ^{NOUVEAU!} PERCHÉ DU CHÂTEAU

— TOUS LES MERCREDIS

Un moment convivial pour échanger, se rencontrer et faire avancer nos idées, sur la terrasse du centre Château-Landon.

LUDOMOUV' CITOYENNE

— TOUS LES JOURS

Un container maritime rempli de jeux, à disposition des habitant-e-s Place Jan-Karski.

Chacun-e, après une courte formation par notre référente familles, peut animer l'espace, de manière autonome. Un bel outil citoyen pour se réapproprier le quartier, rencontrer, élargir son horizon. « Passeport Bénévole© » remis aux habitant-e-s engagé-e-s qui le souhaitent.

En partenariat avec la Direction Familles et Petite Enfance (DFPE) de la Ville de Paris.

FÊTE DE QUARTIER

— JUIN 2023

Organisée par le collectif Karski – qui comprend plusieurs acteurs du quartier (associations, écoles, etc.) –, la fête regroupe le flashmob des enfants des écoles élémentaires, des spectacles musicaux, un bal populaire et de nombreuses autres animations.

VOUS AVEZ UN PROJET POUR VOTRE QUARTIER?

Le centre social Château-Landon vous accompagne. Soutien aux projets (hors associations ou entreprises) en lien avec le développement durable, les animations de quartier et/ou les solidarités de proximité. Pourquoi? Favoriser la prise d'initiative des citoyens, créer des liens entre les habitant-e-s et les actrices / acteurs locaux (associations, institutions...), renforcer le pouvoir d'agir des habitant-e-s. **Informations: info-cl@rll0.net**

FAMILLES, HABITÉS À PARTAGER À L

ATELIERS EN FAMILLE

ATELIERS EN FAMILLE ET SORTIES PARENTS- ENFANTS

— LES MERCREDIS APRÈS-MIDI

Passer un moment en famille dans une atmosphère conviviale autour d'ateliers créatifs et de sorties... Avec vos enfants, venez expérimenter, observer... vos idées et envies sont les bienvenues. Gratuit, ouvert à tou-te-s.

SAMEDIS EN FAMILLE

0-3/4 ANS — LES SAMEDIS
DE 10H À 12H EN DEHORS
DES VACANCES SCOLAIRES,
À LA CRÛCHE LOUIS-BLANC

Un espace de jeux d'éveil et de rencontres pour les tout-petits, avec leurs parents ou accompagnateur-ice-s, animé par un-e professionnel-le de la petite enfance. Petits ateliers variés en cours d'année (Montessori, Bébé signe, comptines, éveil musical, jardinage). Gratuit.

ATELIER COUTURE

ADOS, ADULTES

— LES MARDIS ET
VENDREDIS DE 10H À 13H

Montage de pantalon, jupe, robe... Techniques de coupe, lecture de patrons industriels. Gratuit, sur inscription. **Contact:** lespetitspoetes@crl10.net

PERMANENCE ADMINI- **NOUVEAU!** STRATIVE — LES MERCREDIS DE 10H 30 À 12H

Chaque mercredi matin, un accompagnement aux démarches administratives vous est proposé. Aide, orientation mise en lien avec les services et partenaires (CASVP / mission locale / aide aux vacances / permanence numérique...)



© CRL10



© CRL10

INFORMA- TIQUE COLLA- BORATIVE

— LES LUNDIS DE 14H À 16H ET
LES VENDREDIS DE 10H À MIDI

Pour un apprentissage citoyen de l'informatique. En partenariat avec les associations Cogito et Robert Desnos. Le concept: j'apprends puis j'enseigne aux nouveaux venus ce que j'ai appris. Accompagnement à la création visuelle avec le Club CréaGab'. Gratuit, ouvert à tous sans inscription.

SMARTPHONE POUR LES SENIORS

— LES 2 PREMIERS VENDREDIS
DU MOIS DE 15H À 17H

Atelier intergénérationnel pour apprendre à utiliser votre téléphone, animé par notre équipe de bénévoles Jeunes en action. Gratuit, sur inscription. **Contact:** lespetitspoetes@crl10.net

TANT·E·S, DES ATELIERS A GRANGE AUX BELLES

SORTIES ET EVENEMENTS

LES JOURNÉES BEAUTÉ — UNE JOURNÉE PAR TRIMESTRE

Les femmes prennent soin d'elles et vous proposent: coiffure, brushing, ongles, henné, tresses, ateliers culinaires... Repas partagé ou préparé par les associations partenaires. Une initiative en partenariat avec les associations de mères Simon Bolivar Café (19^e) et Magab. Gratuit, sans réservation.

SÉJOURS EN FAMILLE — VACANCES DE PRINTEMPS ET D'ÉTÉ

Séjours destinés aux familles qui n'ont pas la possibilité et les moyens pour partir en vacances
Renseignements et inscriptions:
coordination-jeunesse@crl10.net

JOURNÉE À LA MER

Journée conviviale, pour découvrir d'autres endroits, se relaxer...
Gratuit, sur inscription. **Contact:**
lespetitspoetes@crl10.net

POUR LE QUARTIER DE LA GRANGE AUX BELLES

GRANGE AUX BELLES EN LUMIÈRE — DÉCEMBRE 2022

À partir de début décembre et jusqu'à fin janvier le quartier de la Grange aux Belles s'illumine. L'occasion aussi pour les habitant·e·s de se retrouver pour de joyeux moments conviviaux.

EMBELLISSEMENT DE LA GRANGE AUX BELLES **NOUVEAU!**

Des ateliers pour donner de la gaieté au quartier, améliorer le cadre de vie, avec l'aide des jeunes habitant·e·s...

Inscriptions auprès de Glicia: SMS au 06 52 74 75 43

LOÇAL ASSOCIATIF "LES PETITS POÈTES" — QUARTIER DE LA GRANGE AUX BELLES 16, RUE BOY ZELENSKI, 75010 PARIS.

Renseignements et calendrier détaillé: lespetitspoetes@crl10.net
Avec le soutien de la CAF, de la DDCT, de la DDSCS et de la Ville de Paris.



© CRL10



JEAN VERDIER FESTIF!

Durant toute l'année, le centre Jean Verdier vous propose des soirées thématiques, des rencontres et des moments conviviaux. A noter: le centre vous prépare en 2023 une grande fête, au début de l'été.

BAL NOUVEAU! POPULAIRE

— UN BAL AU PRINTEMPS

Un bal ouvert à toutes et tous, animé par des musicien·ne·s du CRLIO, un moment joyeux pour fêter l'arrivée du printemps et l'éclosion des premiers bourgeons du jardin partagé.

SOIRÉE KARAOKÉ

UNE SOIRÉE PAR TRIMESTRE
— VENDREDI 7 OCTOBRE 2022

Trois fois par an, le centre Jean Verdier vous invite à entonner des grands airs de la variété française, pour des soirées Karaoke où tout le monde est le bienvenu, quel que soit son niveau!

BALS MILONGA

— VENDREDIS 14 OCTOBRE
2022, 20 JANVIER & 14 AVRIL
2023

Bals Tango, ouverts à toutes et tous, pour le plaisir de partager régulièrement la danse.

SOIRÉE DANSANTE

— VENDREDI 27 JANVIER 2023

Rejoignez le dance-floor de Jean Verdier sur des rythmes endiablés.

LA SAINT- PATRICK À JEAN VERDIER

— VENDREDI 17 MARS

Concerts de musique celte et danse traditionnelle, venez redécouvrir avec nous cette culture festive, pour célébrer la Saint-Patrick. Soirée pour toutes et tous.

VERDIER EN FÊTE NOUVEAU!

— SAMEDI 1^{ER} JUILLET 2023

Au jardin Jean Verdier, nous fêterons l'été! Bal Populaire, buvette et animations par les ateliers musique et danse du centre.

DÉVELOPPEMENT DURABLE AU CRL10!

LES JARDINS DU CRL

MOTS ET JARDIN — JARDIN PARTAGÉ À JEAN VERDIER

Mené par le conseil de maison du centre, en complicité avec les partenaires DAC, DJS, l'école élémentaire, la régie de quartier et Emmaüs, un projet pour embellir l'environnement du centre, par la création d'un jardin partagé, véritable lieu de vie et de rencontre!

motsetjardin@gmail.com

LE JARDIN DES POÈTES

Au cœur de la Grange aux Belles, un jardin prend son essor depuis de nombreuses années, les jardinier·e·s sont accueilli·e·s tous les samedis après-midi pour faire des semis, planter des fleurs et des légumes, faire son composte dans le respect de la charte Main Verte de la Ville de Paris.

jardindespoetesecrl10.net

LES TERRASSES DE CHÂTEAULANDON ET DE JEMMAPES

En accès libre, les deux centres Paris Anim' offrent avec leurs terrasses des espaces disponibles pour les jardiniers en herbe. Engagez-vous dans l'embellissement de vos centres! **Vous pouvez nous écrire à comecrl10.net**



© CRL10

LES AXES DE TRAVAIL

ALIMENTATION BIO

Au centre Grange aux Belles, vous pouvez recevoir chaque semaine un panier de fruits et légumes de saison, 100% bio et frais, produits dans les fermes du Val-de-Loire.

VOLONTARIAT EUROPÉEN **NOUVEAU!**

Chaque saison, le centre Grange aux Belles accueille un ou une volontaire du dispositif «volontariat écologique franco-allemand». De septembre à août, il/elle participe à des initiatives concernant l'environnement et le développement durable (projections, soirées, ateliers, jardinage et sorties en lien avec l'académie du climat ou d'autres partenaires associatifs).

<https://ve-fa.org/> — developpement.durable@ecrl10.net

FESTIVAL ALIMEN'TERRE

Organisé chaque année du 15 octobre au 30 novembre, le Festival ALIMENTERRE est un événement incontournable sur l'alimentation durable et solidaire. Projections et débats en lien avec l'éco-volontaire à la Grange aux Belles et interventions dans les établissements scolaires. <https://www.alimenterre.org/> — stephane.emin@ecrl10.net

GESTES ÉCORESPONSABLES

Nos centres adoptent des démarches éco-responsables lorsqu'ils choisissent leurs fournisseurs et privilégient les gestes éco-responsables au quotidien: tri sélectif, recyclage et compostage, fourniture de produits écologiques... Nous souhaitons également faire entrer la nature dans les équipements: progressivement les accueils et les espaces de convivialité seront enrichis de plantes, pour faire entrer la nature à l'intérieur comme à l'extérieur.

L'association s'engage à **respecter la charte de la Mairie de Paris pour des événements écoresponsables à Paris.**

VIE ASSOCIATIVE, CO

LES GRANDS RENDEZ-VOUS



© CRL10

FORUM DES ASSOCIATIONS

— DIMANCHE 11 SEPTEMBRE 2022 DE 11H À 18H

Le grand rendez-vous de rentrée des associations du 10^e. Une occasion pour nous rencontrer, échanger ensemble à propos de vos activités et inscriptions, mais aussi pour vous faire connaître notre projet associatif. Programme détaillé à venir à la rentrée!

LES "AUBERGES ESPAGNOLES"

— 2 À 3 RDV PAR AN

Initiées par notre présidente Sylvette Forsans, ces rencontres contribuent à la matière grise de l'association. Les administratrices et administrateurs du CRL10 y sont convié·e·s pour partager leur vision de l'éducation populaire et construire ensemble l'action associative. Création d'équipes de bénévoles par affinités suivant nos axes de travail culturels, sociaux, artistiques ou conviviaux.

LES CONSEILS DE MAISON & LEURS PROJETS

Instance de vie démocratique et participative dans chaque centre, les conseils de maison se réunissent régulièrement, avec pour objectif de permettre aux adhérent·e·s et habitant·e·s de soutenir des projets co-construits avec le centre. Apéritif convivial en fin de soirée.

SÉJOURS ET SORTIES "UN PEU D'AIR"!

À l'initiative des adhérent·e·s, des sorties culturelles et sportives (randonnées) et des séjours ski pour et par les adhérent·e·s!

LES BRÈVES DE LA GRANGE

— 2 MARDIS PAR MOIS À 17H30

Les moments les plus brefs sont parfois les meilleurs... Surtout ceux que l'on passe ensemble! Parents et enfants, rejoignez les Brèves de la Grange pour un moment d'échange et de convivialité!

CAFÉ CITOYEN SUR LA TERRASSE DE LA GRANGE AUX BELLES

Améliorons notre quartier ensemble! Tous les samedis en septembre-octobre et de mai à juin, venez rencontrer les habitant·e·s du quartier de la Grange aux Belles autour d'un café ou d'un thé.

CONVIVIALITÉ, FESTIVITÉS



© CRLIO

BÉNÉVOLAT

Les quatre centres d'animation et le local associatif Les Petits Poètes recherchent régulièrement des bénévoles dans différents domaines: culture, vie artistique, aide aux devoirs, grands événements, festivals, Ludomouv' citoyenne, action sociale...

Sur demande, un Passeport Bénévole© signé par notre Présidente vous est remis.

Pour connaître notre offre de missions bénévoles: com@crl10.net

CAFÉ CITOYEN À JEAN VERDIER

DE SEPTEMBRE À DÉCEMBRE PUIS D'AVRIL À JUILLET

— LES MARDIS MATINS ET UN SAMEDI PAR MOIS

Régulièrement, retrouvez-nous au jardin et autour d'un thé ou café. Prenons soin de la terre, apprenons à cultiver, l'art du jardin, l'art de se rencontrer. Semons, plantons les occasions de partager, de jouer, d'échanger, de nous émerveiller. Construisons ensemble nos rêves, notre jardin, notre vie de quartier.

JOURNÉE INTERNATIONALE DES DROITS DES FEMMES **NOUVEAU!**

— DU 06 AU 11 MARS 2023

Autour du 8 mars 2023, une semaine toute particulièrement tournée vers les femmes. Le centre Jean Verdier ouvre ses portes et invite copines, mamans, amies, voisines, grand-mères à participer à ses activités. Gratuit.

INITIATION À L'INFORMATIQUE

CENTRE JEAN VERDIER — UN MERCREDI PAR MOIS

Devenir autonome en informatique est essentiel. Apprenez ce dont vous avez besoin pour être seul·e face à un ordinateur et internet: utiliser l'ordinateur et ses périphériques, rédiger un document simple, faire des recherches sur internet, imprimer un document, télécharger un fichier, envoyer un mail et une pièce jointe, consulter et gérer sa boîte mail.



© CRLIO

NOTRE LOCAL ASSOCIATIF

Le local associatif est un espace de 130 m², situé en plein cœur du quartier de la Grange aux Belles. Lieu d'ancrage de l'association mais aussi d'actions pour et avec les familles et les jeunes, il peut également être mis à disposition des adhérent·e·s du CRLIO sous condition.

TOUTES NOS INFOS SUR WWW.CRL10.NET

Vous souhaitez recevoir nos informations concernant les inscriptions 2023-2024, les stages des vacances scolaires, nos animations gratuites, nos concerts, projections, expos et festivals, etc. Inscrivez-vous à notre newsletter mensuelle, contactez-vous : com@crl10.net

 [assocrl10](https://www.facebook.com/assocrl10)  [asso_cr10](https://www.instagram.com/asso_cr10)

TOUT- PETITS

Jusqu'à 5 ans



ACTIVITÉS AQUATIQUES

BÉBÉS DANS L'EAU

ATELIER DE 30 À 45 MN

Certificat médical obligatoire, jusqu'à 1 an. En famille, accompagné d'au moins un parent.

LES MERCREDIS

MOINS DE 1 AN

Mercredi 09:00 — 09:30 **GB**

1/6 ANS

Dédiés à l'atelier "adaptation à l'eau"

Mercredi 09:30 — 10:15 **GB**

Mercredi 17:00 — 17:45 **GB**

Mercredi 17:45 — 18:30 **GB**

Mercredi 18:30 — 19:15 **GB**

LES SAMEDIS ET DIMANCHES

MOINS DE 1 AN

Samedi 08:30 — 09:00 **GB**

Dimanche 08:30 — 09:00 **GB**

1/2 ANS

Samedi 09:00 — 09:30 **GB**

Samedi 09:30 — 10:15 **GB**

Dimanche 09:00 — 09:30 **GB**

Dimanche 09:30 — 10:15 **GB**

2/4 ANS

Samedi 10:15 — 11:00 **GB**

Samedi 11:30 — 12:15 **GB**

Dimanche 10:15 — 11:00 **GB**

Dimanche 11:30 — 12:15 **GB**

1/+ 6 ANS

Réservé aux familles avec 2 enfants ou plus

Samedi 12:15 — 13:00 **GB**

Dimanche 12:15 — 13:00 **GB**

CL — Château Landon

EJ — Espace Jemmapes

GB — Grange aux Belles

GBSL — Gymnase du
Buisson-Saint-Louis

JV — Jean Verdier

ARTS DU SPEC- TACLE

CIRCO- MOTRICITÉ

3/4 ANS

Mardi 16:45 — 17:30 **GBSL**

Vendredi 16:45 — 17:30 **GBSL**

Samedi 09:45 — 10:45 **GB**

4/5 ANS

Jeudi 16:45 — 17:30 **GBSL**

Samedi 10:45 — 11:45 **GB**

ÉVEIL THÉÂTRAL

4/5 ANS

Mercredi 16:00 — 16:45 **JV**

5/6 ANS

Mercredi 15:00 — 15:45 **JV**
Moyenne & grande section

EXPRESSION CORPORELLE

3/4 ANS

Samedi 10:30 — 11:15 **JV**

4/5 ANS

Samedi 11:15 — 12:00 **JV**

DANSE

CLASSIQUE

4/5 ANS

Mardi 17:00 — 17:45 **GB**
Éveil

Samedi 16:15 — 17:00 **GB**

5/6 ANS

Mercredi 12:00 — 13:00 **EJ**

CONTEMPO- RAINE

4/5 ANS

Mercredi 15:15 — 16:00 **GB**

ÉVEIL À LA DANSE

3/4 ANS

Lundi 17:00 — 17:45 **GB**
Petite section

Mardi 17:00 — 18:00 **JV**
Petite section

Mercredi 16:30 — 17:30 **CL**

Judi 17:00 — 18:00 **JV**
Avec djembé

4/5 ANS

Mardi 18:00 — 19:00 **JV**
Moyenne section

4/6 ANS

Lundi 17:45 — 18:30 **GB**

5/6 ANS

Judi 18:00 — 19:00 **JV**
Avec djembé

LANGUE ET ACCOMPAGNEMENT À L'APPRENTISSAGE

ANGLAIS PAR LE JEU

4/6 ANS

Vendredi 17:00 — 18:00 **CL**

MUSIQUE ET CHANT

ÉVEIL CORPOREL ET MUSICAL

5/6 ANS

Samedi 11:00 — 12:00 **EJ**

NOUVEAU !

ÉVEIL MUSICAL

3/4 ANS PETITE SECTION

Mercredi 15:30 — 16:30 **CL**

Samedi 09:45 — 10:30 **GB**

Samedi 16:15 — 17:00 **JV**

4/5 ANS MOYENNE SECTION

Mercredi 14:30 — 15:30 **CL**

Samedi 10:30 — 11:15 **GB**

Samedi 11:15 — 12:00 **GB**

Samedi 15:30 — 16:15 **JV**



SPORTS DES TOUT-PETITS

ARTS MARTIAUX

BABY TAEKWONDO

4-5 ANS

Samedi 09:45 — 10:30 JV
Petite et moyenne section

INITIATION AUX ARTS MARTIAUX

3/5 ANS

Mardi 17:00 — 18:00 EJ
Petite section

Mercredi 17:00 — 18:00 EJ
Petite section

4/6 ANS

Vendredi 16:50 — 17:50 EJ

PSYCHOMOTRICITÉ

ÉVEIL CORPOREL ESCALADE

2/3 ANS

Lundi 09:45 — 11:00 GB

Mardi 09:45 — 11:00 GB

ÉVEIL CORPOREL ET CRÉATIF

2/3 ANS

Jeudi 09:45 — 11:15 GB

Mes derniers pas avant la maternelle, sans parent.

GYM DU TOUT-PETIT

6 MOIS/2 ANS

Mercredi 10:00 — 11:00 GB

Vendredi 09:45 — 10:45 GB

Vendredi 10:45 — 11:45 GB

2/3 ANS

Jeudi 10:15 — 11:15 JV

Vendredi 09:45 — 10:45 JV

INITIATION AU JEU (CIRQUE, THÉÂTRE, DANSE)

4/6 ANS

Mercredi 13:00 — 14:00 EJ

L'ÉVEIL DES TOUT-PETITS

« Je découvre, je joue, je m'exprime, je me socialise »

Les ateliers d'éveil corporel, gymnastique du tout-petit, éveil escalade et parcours motricité sont des lieux d'expérimentation et d'émancipation pour l'enfant. Ils accompagnent les tout-petits – en fonction de leurs besoins – dans le développement de leur motricité, leur sociabilité, leur créativité et leur imagination. Jusqu'à 3 ans, ces activités se déroulent en présence d'un accompagnateur adulte (parents, grand-parents, assistante maternelle, etc.).

Nouveauté cette saison à l'espace Jemmapes : l'éveil corporel et musical.





ENFANTS

ACTIVITÉS AQUATIQUES

BÉBÉS DANS L'EAU

ATELIER DE 30 À 45 MN

L'activité est proposée dès le quatrième mois! Pour tout savoir sur notre proposition à destination des enfants de moins de 5 ans, voir le chapitre précédent, page 34.

Certificat médical obligatoire, jusqu'à 1 an. En famille, accompagné d'au moins un parent.

LES MERCREDIS

1/6 ANS

Dédiés à l'atelier "adaptation à l'eau"

Mercredi 09:30 — 10:15 GB

Mercredi 17:00 — 17:45 GB

Mercredi 17:45 — 18:30 GB

Mercredi 18:30 — 19:15 GB

LES SAMEDIS ET DIMANCHES

1/+ 6 ANS

Réservé aux familles avec 2 enfants ou plus

Samedi 12:15 — 13:00 GB

Dimanche 12:15 — 13:00 GB

AQUAJEUX

8/14 ANS

Samedi 18:15 — 19:15 GB

BALLET AQUATIQUE

8/14 ANS

Vendredi 18:15 — 19:15 GB

Samedi 14:45 — 15:45 GB

NATATION APPRENTISSAGE LUDIQUE

5-6 ANS CLASSE DE CP

Mardi 17:00 — 17:45 GB

Jeudi 17:00 — 17:45 GB

Samedi 16:00 — 16:45 GB

7 ANS

Mardi 17:45 — 18:30 GB

Jeudi 17:45 — 18:30 GB

Samedi 16:45 — 17:30 GB

GB — Grange aux Belles

PCL — Piscine Catherine Lagatu

NAGE, PERFECTIO

NATATION

PERFECTIONNEMENT

8 ANS

Mardi 18:30 — 19:15 GB

Jeudi 18:30 — 19:15 GB

Samedi 17:30 — 18:15 GB

8/10 ANS

Vendredi 17:30 — 18:15 GB

Bonne maîtrise technique
d'une nage

9/10 ANS

Lundi 17:00 — 17:45 PCL

Bonne maîtrise technique
d'une nage

10/12 ANS

Lundi 17:45 — 18:30 PCL

Bonne maîtrise technique
d'une nage



PERFECTIONNEMENT PAR LE JEU

*Pour les enfants de 8 à 14 ans qui savent déjà nager, nous proposons des ateliers aquajeux... Leur philosophie : à distance des traditionnelles nages codifiées, faire en sorte que les jeunes nageurs accroissent leur **aisance dans l'eau**, grâce à des **expériences ludiques**... Des jeux de ballon et de polo, des mouvements de ballet, de petits labyrinthes de cerceaux à parcourir... Un dispositif pédagogique visant donc surtout l'aisance dans l'eau, l'amusement et le plaisir...*



ARTS DU SPECTACLE

ACROBATIE AU SOL

8/15 ANS

Débutant et intermédiaire

Mercredi 16:00 — 17:00 **EJ**

Jedi 17:00 — 18:30 **EJ**

ACRO ET TRAPÈZE

10/15 ANS

Mardi 17:30 — 19:00 **GBSL**



CIRQUE

Avant 5 ans, nous vous proposons des ateliers de circomotricité, voir le chapitre "Tout-petits", page 34.

5/6 ANS

Mardi 17:00 — 17:45 **GB**

Mercredi 14:30 — 15:15 **GBSL**

Mercredi 15:15 — 16:00 **GBSL**

Samedi 11:45 — 12:45 **GB**

6/7 ANS

Mardi 17:45 — 18:45 **GB**

Mercredi 12:00 — 13:00 **GBSL**

Mercredi 16:00 — 17:00 **GBSL**

7/8 ANS

Lundi 17:00 — 18:00 **GBSL**

Lundi 18:00 — 19:00 **GBSL**

7/9 ANS

Mercredi 13:00 — 14:30 **GBSL**

Avancé

10/15 ANS

Mercredi 17:00 — 18:30 **GBSL**

Jedi 17:30 — 19:00 **GBSL**

Samedi 12:30 — 14:00 **GBSL**

CIRQUE, EXPRESSION ARTISTIQUE ET MIME **NOUVEAU!**

7/8 ANS

Mercredi 13:00 — 14:00 **GB**

9/11 ANS

Mercredi 14:00 — 15:00 **GB**

COMÉDIE MUSICALE

8/11 ANS

Mardi 17:00 — 18:30 **JV**

8/14 ANS

Mercredi 14:00 — 16:00 **GB**

11/16 ANS

Mercredi 16:00 — 18:00 **GB**

CL — Château Landon

EJ — Espace Jemmapes

GB — Grange aux Belles

GBSL — Gymnase du Buisson-Saint-Louis

JV — Jean Verdier

LE CIRQUE, TOUT UN PARCOURS

Forts d'une expérience de plusieurs décennies, les ateliers cirque du CRL10 accueillent plus de 150 élèves par an. Dès le plus jeune âge, un parcours pédagogique au long cours est proposé, respectueux du développement physique de chaque enfant, dans la logique de la pédagogie différenciée: l'épanouissement personnel est visé, mais aussi le **bien-être social et créatif**. Avec nos parcours circassiens, l'enfant s'approprie son potentiel physique, comprend et exerce ses interactions avec l'environnement et les autres et enfin, laisse aller son imagination, comme dans une écriture poétique qui n'appartient qu'au cirque.

LA MAGIE TEINTÉE DE PSYCHOLOGIE



ÉVEIL THÉÂTRAL

4/5 ANS

Mercredi 16:00 — 16:45 **JV**

5/6 ANS

Mercredi 15:00 — 15:45 **JV**

Jeudi 17:00 — 18:00 **CL**

6/7 ANS

Mercredi 14:00 — 15:00 **JV**
CP-CE1

EXPRESSION CORPORELLE

Avant 5 ans, nous vous proposons des ateliers d'expression corporelle, voir le chapitre "Tout-petits", page 34.

5/6 ANS

Samedi 12:00 — 12:45 **JV**

Une pratique de la magie très proche du public, façon close-up, teintée de mentalisme, trouvant ses racines dans l'étude attentive de la psychologie et permettant le **jeu savant des illusions...** Nourri de neurosciences et exploitant les surprenantes facultés de notre cerveau, cette activité permettra aux enfants d'appréhender des techniques variées et leur donnera accès à des artifices théâtraux et mises en scènes saisissantes!

INITIATION AU JEU

(CIRQUE, THÉÂTRE, DANSE)

4/6 ANS

Mercredi 13:00 — 14:00 **EJ**

6/8 ANS

Mercredi 14:00 — 15:00 **EJ**

MAGIE ET MENTALISME

8/12 ANS

Lundi 17:30 — 18:30 **CL**

THÉÂTRE

5/6 ANS

Mardi 17:00 — 18:00 **GB**
Mes premiers pas vers la scène **NOUVEAU!**

Samedi 13:00 — 13:45 **GB**
Mes premiers pas vers la scène **NOUVEAU!**

6/7 ANS

Mercredi 13:30 — 14:30 **JV**
CP

7/9 ANS

Mardi 18:00 — 19:00 **GB**
Mes premiers pas vers la scène **NOUVEAU!**

7/10 ANS

Lundi 17:00 — 18:30 **CL**

Jeudi 17:00 — 18:30 **JV**

Samedi 13:45 — 14:45 **GB**
Mes premiers pas vers la scène **NOUVEAU!**

8/9 ANS

Mercredi 16:15 — 17:30 **JV**
CE2-CM1

8/10 ANS

Mercredi 14:00 — 15:30 **EJ**

9/10 ANS

Mercredi 12:00 — 13:30 **JV**
CM1-CM2

Mercredi 15:30 — 16:45 **JV**
CM1-CM2

10/12 ANS

Vendredi 17:30 — 19:30 **JV**
6ème-5ème

11/15 ANS

Lundi 15:30 — 17:00 **EJ**

Lundi 18:30 — 20:30 **CL**

ARTS PLASTIQUES

BANDE DESSINÉE

9/11 ANS

Mercredi 16:30 — 17:45 **CL**

10/15 ANS

Mercredi 13:30 — 15:30 **EJ**

DESSIN PEINTURE

4/6 ANS

Mercredi 14:00 — 15:00 **CL**

6/8 ANS

Mercredi 14:00 — 16:00 **EJ**

7/10 ANS

Mercredi 15:15 — 16:30 **CL**

7/12 ANS

Mercredi 17:00 — 18:30 **JV**

9/11 ANS

Mercredi 16:00 — 18:00 **EJ**

POTERIE

+ 30€ DE PARTICIPATION

5/7 ANS

Lundi 16:45 — 18:00 **JV**

6/8 ANS

Mercredi 14:00 — 16:00 **CL**

8/10 ANS

Mercredi 13:30 — 15:00 **JV**

9/13 ANS

Mercredi 16:00 — 18:00 **CL**

10/14 ANS

Mercredi 15:15 — 16:45 **JV**

Z'ARCHI- TECTES

MAQUETTES ET CRÉATIONS

7/11 ANS

Mercredi 15:30 — 17:00 **EJ**

Nos ateliers d'arts plastiques trouvent un complément idéal dans le domaine numérique: création de jeux vidéo, conception 3D, robotique... Rendez-vous page 48.

DANSE

Pour les enfants de moins de 5 ans, les ateliers d'éveil et initiation à la danse sont en page 35.

CLASSIQUE

5/6 ANS

Lundi 17:00 — 18:00 **CL**

Mardi 17:45 — 18:30 **GB**

Débutant

Mercredi 12:00 — 13:00 **EJ**

5 ans révolus

Jeudi 17:00 — 18:00 **GB**

Débutant

Samedi 15:30 — 16:15 **GB**

6/7 ANS

Mercredi 13:00 — 14:00 **EJ**

Jeudi 16:45 — 17:45 **JV**

Vendredi 16:45 — 17:45 **JV**

Samedi 14:30 — 15:30 **GB**

6/8 ANS

Jeudi 18:00 — 19:00 **GB**

7/8 ANS

Mercredi 14:00 — 15:00 **EJ**

Jeudi 17:00 — 18:00 **CL**

Vendredi 17:00 — 18:00 **GB**

Débutant

Samedi 13:30 — 14:30 **GB**

8/9 ANS

Vendredi 17:45 — 19:00 **JV**

Samedi 11:45 — 13:00 **GB**

9/10 ANS

Lundi 18:00 — 19:15 **CL**

Samedi 10:30 — 11:45 **GB**

9/11 ANS

Mercredi 15:00 — 16:00 **EJ**

10/11 ANS

Jeudi 17:45 — 19:15 **JV**

11/13 ANS

Jeudi 18:00 — 19:15 **CL**

9/15 ANS

Vendredi 18:00 — 19:30 **GB**
Moyen

À PARTIR DE 10 ANS

Mercredi 16:45 — 18:00 **JV**
Pointes, niveau 1

Mercredi 19:00 — 20:15 **JV**
Pointes, niveau 2

DANSE CLASSIQUE

ATELIER CHORÉGRAPHIQUE

À PARTIR DE 12 ANS

Mercredi 18:00 — 19:00 **JV**

CONTEMPO- RAINE

4/5 ANS

Mercredi 15:15 — 16:00 **GB**
Initiation

6/8 ANS

Mercredi 16:00 — 17:00 **GB**

À PARTIR DE 8 ANS

Mercredi 17:30 — 18:30 **CL**

8/12 ANS

Lundi 17:00 — 18:00 **JV**

9/11 ANS

Mercredi 17:00 — 18:00 **GB**
Initiation

CONTEMPO- RAINE

ATELIER CHORÉGRAPHIQUE

À PARTIR DE 12 ANS

Mardi 18:00 — 19:00 **JV**

CL — Château Landon

EJ — Espace Jemmapes

GB — Grange aux Belles

JV — Jean Verdier

LA DANSE, DES PARCOURS PROGRESSIFS ET VARIÉS



Par la configuration de ses espaces, le centre **Grange aux Belles** fait la part belle à la danse : contemporaine, moderne, classique, hip hop ou danse du monde, le panel est très varié, de nombreux parcours personnalisés et découvertes sont possibles, pour les plus jeunes, puis les adolescents et les adultes. Cette offre s'inscrit dans une ambition très forte des centres Paris Anim' du 10^e autour de l'expression corporelle et de la danse comme pratique collective communicative.

ÉVEIL INITIATION À LA DANSE

Pour les enfants de moins de 5 ans, prière de se reporter au chapitre « Tout-petits », page 35.

4/5 ANS

Lundi 17:45 — 18:30 GB

5/6 ANS

Grande section

Mardi 18:00 — 19:00 JV

Mercredi 14:30 — 15:30 CL

Jeudi 18:00 — 19:00 JV

Avec Djembé

6/7 ANS

Mercredi 15:30 — 16:30 CL

CL — Château Landon

EJ — Espace Jemmapes

GB — Grange aux Belles

JV — Jean Verdier

HIP HOP

6/7 ANS

Mercredi 13:00 — 14:00 JV

6/9 ANS

Jeudi 17:00 — 17:45 GB

Tous niveaux

8/9 ANS

Mercredi 14:00 — 15:00 JV

8/12 ANS

Mercredi 15:30 — 16:30 EJ

10/11 ANS

Mercredi 15:00 — 16:00 JV

10/14 ANS

Jeudi 17:45 — 18:45 GB

7/15 ANS

Samedi 10:00 — 11:00 CL

Débutant

Samedi 11:00 — 12:00 CL

Intermédiaire

MODERN' JAZZ

5/6 ANS **NOUVEAU!**

Samedi 14:30 — 15:15 JV

5/7 ANS

Vendredi 17:00 — 18:00 GB

6/8 ANS **NOUVEAU!**

Samedi 15:15 — 16:00 JV

7/10 ANS

Mercredi 14:00 — 15:00 EJ

8/9 ANS

Vendredi 18:00 — 19:00 GB

9/12 ANS **NOUVEAU!**

Samedi 16:00 — 17:00 JV

10 /13 ANS

Samedi 14:30 — 15:30 GB

11/13 ANS

Mercredi 15:00 — 16:00 EJ

11/15 ANS

Mercredi 17:00 — 18:30 CL

GYMNASTIQUE

GYM AUX AGRÈS

8/15 ANS

Mercredi 17:30 — 19:00 GB

YOGA

6/8 ANS

Jeudi 17:30 — 19:00 JV

JEUX DE L'ESPRIT & SCIENCES

JEU D'ÉCHECS

NOUVEAU !

7/16 ANS

Samedi 15:30 — 16:30 EJ
Débutant

LES PETITS SCIENTIFIQUES

5/7 ANS

Samedi 10:00 — 11:00 EJ

8/10 ANS

Samedi 11:00 — 12:00 EJ



LANGUE ET ACCOMPAGNEMENT À L'APPRENTISSAGE

ACCOMPAGNEMENT SCOLAIRE

ACTIVITÉ GRATUITE

6/10 ANS ÉLÉMENTAIRE

Ma/je/ve 16:30 — 18:00 CL

6/15 ANS

Lun. et ven. 16:30 — 18:00 GB

11/15 ANS COLLÈGE

Ma/je 18:00 — 19:00 CL

ANGLAIS PAR LE JEU

4/6 ANS

Vendredi 17:00 — 18:00 CL

5/6 ANS

Samedi 10:30 — 11:15 GB
Par le jeu et le chant

Samedi 11:15 — 12:00 GB
Par le jeu et le chant

7/9 ANS

Vendredi 18:00 — 19:00 CL

7/10 ANS

Samedi 09:45 — 10:30 GB
Par le jeu et le chant

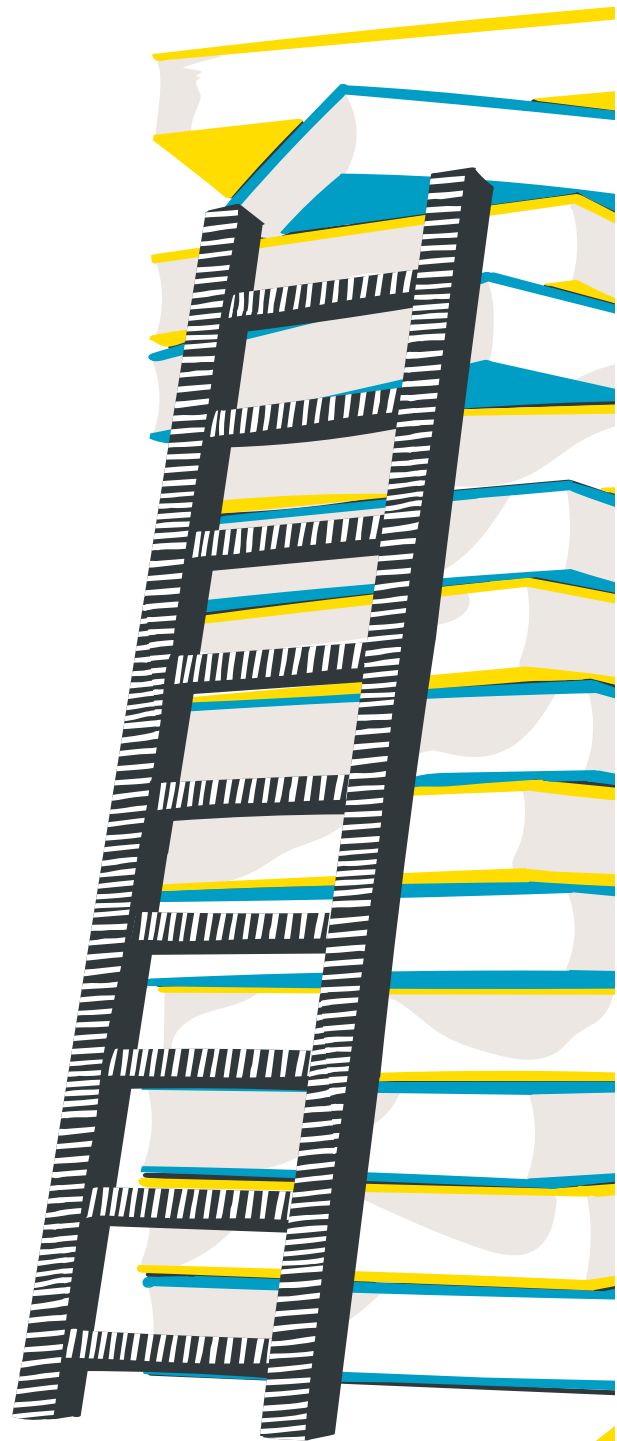
10/14 ANS

Vendredi 19:00 — 20:00 CL


ARABE

À PARTIR DE 9 ANS

Vendredi 18:00 — 19:30 CL
Débutant



MUSIQUE ET CHANT

La pratique instrumentale est proposée sous forme d'ateliers d'une heure, en groupe semi-collectif de 3 personnes.  Les inscriptions seront enregistrées uniquement le samedi 10 septembre, à partir de 14h.

Voir la grille tarifaire page 94. Les horaires seront déterminés au moment de l'inscription, en fonction du niveau et de l'âge des élèves. Les personnels d'accueil sont à votre disposition pour tout renseignement. Les ensembles musicaux dépendent quant à eux de la grille tarifaire commune.

BASSE

À PARTIR DE 6 ANS

Lundi 17:00 — 21:00 **EJ**
Horaires précis déterminés lors de l'inscription.

BATTERIE

À PARTIR DE 8 ANS

Mardi 15:30 — 19:30 **CL**
Horaires précis déterminés lors de l'inscription.

CHANT MUSIQUE ACTUELLE

9/12 ANS

Mercredi 15:00 — 16:00 **JV**

13/17 ANS

Mercredi 16:00 — 17:00 **JV**

ENSEMBLE MUSICAL

7/9 ANS

Samedi 11:00 — 12:00 **CL**

9/12 ANS

Mercredi 17:45 — 19:00 **CL**
Tous niveaux

ÉVEIL CORPO- REL & MUSICAL

5/6 ANS

Samedi 11:00 — 12:00 **EJ**

INITIATION MUSICALE

Pour les enfants de moins de 5 ans, se reporter au chapitre « Tout-petits », page 35.

5/6 ANS GRANDE SECTION

Mercredi 13:00 — 14:00 **EJ**

Mercredi 13:30 — 14:30 **CL**

Samedi 12:00 — 12:45 **GB**

Samedi 14:30 — 15:30 **JV**

FLÛTE TRAVERSIÈRE

À PARTIR DE 6 ANS

Mardi 17:00 — 19:00 **CL**
Horaires précis déterminés lors de l'inscription.

FORMATION MUSICALE

7/10 ANS

Mardi 17:00 — 18:00 **EJ**
À partir de la 1^{re} année d'instrument

10/15 ANS

Mardi 18:00 — 19:00 **EJ**
À partir de la 3^e année d'instrument

FORMATION MUSICALE CHANT

9/14 ANS

Mardi 18:00 — 19:00 **CL**
Découverte de la technique vocale, lectures chantées, initiation au solfège et écriture de chansons.

FORMATION MUSICALE PIANO

8/12 ANS

Mercredi 13:30 — 14:30 **CL**

Mercredi 14:30 — 15:30 **CL**

Mercredi 15:30 — 16:30 **CL**

FORMATION MUSICALE SOLFÈGE

8/12 ANS

Mardi 17:00 — 18:00 CL

GUITARE CLASSIQUE

À PARTIR DE 6 ANS

Lundi et mardi — EJ

Horaires précis déterminés lors de l'inscription.

BASSE ET GUITARE MODERNE

À PARTIR DE 6 ANS

Lundi et mercredi — EJ

Horaires précis déterminés lors de l'inscription.

GUITARE CLASSIQUE OU MODERNE

Horaires précis déterminés lors de l'inscription.

À PARTIR DE 6 ANS

Lundi 17:00 — 20:00 JV

Mercredi 16:00 — 19:00 CL

Mercredi 17:00 — 18:00 CL

Mercredi 18:00 — 19:00 CL

GUITARE MODERNE

7/11 ANS

Vendredi 17:00 — 18:00 GB

Vendredi 18:00 — 19:00 GB

PERCUSSIONS

7/11 ANS

Mardi 17:00 — 18:00 GB

Mardi 18:00 — 19:00 GB

PIANO

Horaires précis déterminés lors de l'inscription.

À PARTIR DE 6 ANS

Mardi et jeudi 17:00 — 21:00 JV

Du lundi au jeudi — EJ

Lundi 17:00 — 19:00 CL

Mercredi 16:30 — 21:30 CL

Découverte du clavier et technique pianistique, principes d'accompagnement musiques populaires et Jazz, approche de la composition et de l'improvisation.

VIOLON

À PARTIR DE 6 ANS

Mercredi 13:30 — 17:30 CL

 — Ateliers semi-collectifs d'une heure

CL — Château Landon

EJ — Espace Jemmapes

GB — Grange aux Belles

JV — Jean Verdier

NATURE ET SAVEURS

ATELIER JARDINAGE

Activité gratuite encadrée par un bénévole.

Mardi 10:00 — 12:00 JV

Au centre Jean Verdier, la séance du mardi sera complétée par une séance spéciale et familiale, un samedi par mois de 14h à 16h... Nous comptons sur votre participation au projet du jardin partagé!

Samedi 14:30 — 16:00 GB



PHOTO & NUMÉRIQUE

CRÉATION DE JEUX VIDÉO

8/12 ANS

Vendredi 17:30 — 19:00 EJ
Débutant

LOISIRS NUMÉRIQUES

9/16 ANS

Mercredi 17:30 — 19:30 EJ

MULTI-ACTIVITÉS NUMÉRIQUES

NOUVEAU !

8/12 ANS

Mercredi 15:15 — 16:45 JV
+ 30 € de participation au frais

ROBOTIQUE & MULTIACTIVITÉS NUMÉRIQUES

Venez découvrir les techniques et le savoir-faire liés à la fabrication de robots: informatique, codage, montage, mécanique et électronique. Découvrez ces sciences et créez une multitude de robots. Plusieurs modèles sont réalisés afin de développer de nouvelles techniques de construction et de programmation. Des ateliers en partenariat avec l'association Cogito.

PHOTO

+ 30€ DE PARTICIPATION AU FRAIS

7/10 ANS

Mardi 17:00 — 18:00 JV
Débutant

11/15 ANS

Vendredi 17:15 — 18:45 JV

ROBOTIQUE

+ 30 € de participation au frais

8/12 ANS

Mercredi 13:30 — 15:00 JV



CL — Château Landon
EJ — Espace Jemmapes
GB — Grange aux Belles
JV — Jean Verdier
GCL — Gymnase Catherine Lagatu
GJV — Gymnase Julie Vlasto
GMP — Gymnase Marie Paradis
TEPL — TEP Lafayette

BADMINTON

5/6 ANS

Mercredi 16:00 — 17:00 CL

7/10 ANS

Mercredi 17:00 — 18:30 CL

BASKET

7/10 ANS

Lundi 17:00 — 18:00 CL

NOUVEAU!

Mercredi 17:00 — 18:15 GJV

7/12 ANS

Mercredi 12:00 — 13:30 JV

10/13 ANS

Mardi 17:30 — 19:00 EJ

BOXE ÉDUCATIVE

7/13 ANS

Mercredi 16:00 — 17:00 JV

Débutant

CAPOEIRA

7/12 ANS

Mardi 17:00 — 18:00 EJ

CUONG NHU

ART MARTIAL VIETAMIEN

6/7 ANS

Samedi 10:30 — 11:30 JV

+ licence FFKAMA

À PARTIR DE 8 ANS

Samedi 11:30 — 13:00 JV

NOUVEAU! + licence FFKAMA

SPORTS & ARTS MARTIAUX

ESCALADE

8/12 ANS

Vendredi 17:30 — 19:30 GMP

FOOTBALL ET MULTI-FOOT

5/6 ANS

Samedi 09:00 — 10:30 GCL

7 ANS

Samedi 09:30 — 11:00 TEPL

Multi-foot: flag foot, futsal,
tchoukball...

8 ANS

Samedi 11:00 — 12:30 TEPL

Multi-foot: flag foot, futsal,
tchoukball...

Samedi 12:30 — 14:00 GJV

9/11 ANS

Mercredi 14:30 — 16:00 CL

NOUVEAU!

Samedi 14:00 — 15:30 TEPL

Multi-foot: flag foot, futsal,
tchoukball...

12/16 ANS

Samedi 15:30 — 17:00 TEPL

Multi-foot: flag foot, futsal,
tchoukball...

INITIATION AUX ARTS MARTIAUX

*Pour les enfants de moins de
5 ans, se reporter au chapitre
"Tout-petits", page 36.*

4/6 ANS

Vendredi 16:50 — 17:50 EJ

5/6 ANS

Mercredi 14:00 — 15:00 JV

Mercredi 15:00 — 16:00 JV

6/10 ANS

Mardi 18:00 — 19:00 EJ

Kung-fu

JUDO + LICENCE FFJDA

5/6 ANS

Mercredi 13:30 — 14:30 GB

Initiation – sans licence

Jeudi 17:00 — 18:00 GB

Initiation – sans licence

6/10 ANS

Samedi 14:30 — 15:30 GB

Niveau 2

7/11 ANS

Lundi 17:00 — 18:00 GB

Niveau 2

Mercredi 12:30 — 13:30 GB

Niveau 2

Jeudi 18:00 — 19:00 GB

Niveau 2

KARATÉ

+ LICENCE FFKAMA

5/6 ANS

Mercredi 14:00 — 15:00 **CL**
Initiation – sans licence

Mercredi 15:00 — 16:00 **CL**
Initiation – sans licence

Samedi 10:15 — 11:00 **GBSL**
Initiation – sans licence

7/9 ANS

Lundi 18:00 — 18:45 **GB**
Débutant

Mercredi 16:00 — 17:00 **GB**
Initié

Mercredi 16:00 — 17:00 **CL**
Débutant

Vendredi 17:00 — 18:00 **CL**
Débutant

10/15 ANS

Lundi 16:50 — 17:50 **CL**
Initié

Lundi 18:45 — 19:30 **GB**
Débutant

Mercredi 17:00 — 18:00 **GB**
Initié

Vendredi 18:00 — 19:00 **CL**
Débutant

TOUT ÂGE

Samedi 08:45 — 10:15 **GBSL**
Compétition

CL — Château Landon

EJ — Espace Jemmapes

GB — Grange aux Belles

GBSL — Gymnase du
Buisson-Saint-Louis

JV — Jean Verdier



KUNG FU

6/10 ANS

Vendredi 17:00 — 17:45 **GB**
Débutant

Vendredi 17:45 — 18:30 **GB**
Initié

SOO BAHK DO

+ LICENCE FFSBD

6/10 ANS

Vendredi 18:00 — 19:00 **EJ**

6/11 ANS

Mercredi 16:00 — 17:00 **JV**
Intermédiaire

6/14 ANS

Vendredi 18:00 — 19:00 **JV**
Intermédiaire

Samedi 13:00 — 14:30 **JV**
Débutant

TAEKWONDO

+ LICENCE FFTDA

7/12 ANS

Vendredi 19:00 — 20:30 **JV**

7/16 ANS

Jeudi 18:30 — 20:00 **JV**

TENNIS

6/7 ANS

Mercredi 12:00 — 13:00 **EJ**
Débutant

7/8 ANS

Mercredi 13:00 — 14:00 **EJ**
Intermédiaire / faux débutant

Mercredi 15:00 — 16:00 **EJ**
Intermédiaire / faux débutant

7/10 ANS

Samedi 14:00 — 15:00 **EJ**
Tous niveaux

8/10 ANS

Mercredi 14:00 — 15:00 **EJ**
Avancé - 2 ans de pratique

9/10 ANS

Mercredi 16:00 — 17:00 **EJ**
Débutant

Mercredi 17:00 — 18:00 **EJ**
Intermédiaire / faux débutant

10/11 ANS

Mercredi 18:00 — 19:00 **EJ**
Avancé (+ 2 ans de pratique)

10/12 ANS

Samedi 15:00 — 16:00 **EJ**
Tous niveaux



ACTIVITÉS AQUA- TIQUES

AQUAJEUX

8/14 ANS

Samedi 18:15 — 19:15 GB

BALLET AQUATIQUE

8/15 ANS

Vendredi 18:15 — 19:15 GB

Samedi 14:45 — 15:45 GB

NATATION PERFECTIONNEMENT

10/12 ANS

Lundi 17:45 — 18:30 PCL
Bonne maîtrise technique d'1 nage

12/15 ANS

Lundi 18:30 — 19:15 PCL
Bonne maîtrise technique d'1 nage

ARTS DU SPECTACLE

ACROBATIE AU SOL

8/15 ANS

Mercredi 16:00 — 17:00 EJ
Débutant-intermédiaire

Judi 17:00 — 18:30 EJ
Débutant-intermédiaire

À PARTIR DE 16 ANS

Lundi 16:00 — 18:00 EJ
Débutant-intermédiaire

Judi 18:30 — 20:30 EJ
Débutant-intermédiaire

CIRQUE

10/15 ANS

Mardi 17:30 — 19:00 GBSL
Acro et trapèze

Mercredi 17:00 — 18:30 GBSL

Judi 17:30 — 19:00 GBSL

Samedi 12:30 — 14:00 GBSL

COMÉDIE MUSICALE

8/14 ANS

Mercredi 14:00 — 16:00 GB

À PARTIR DE 11 ANS

Lundi 17:30 — 19:00 JV
NOUVEAU!

12/18 ANS

Mercredi 16:00 — 18:00 GB
Avancé

À PARTIR DE 15 ANS

Vendredi 18:00 — 20:00 CL
NOUVEAU!

MAGIE ET MENTALISME

8/12 ANS

Lundi 17:30 — 18:30 CL
NOUVEAU!

PCL — Piscine Catherine Lagatu

CL — Château Landon

EJ — Espace Jemmapes

GB — Grange aux Belles

GBSL — Gymnase du
Buisson Saint-Louis

JV — Jean Verdier

La comédie musicale allie comédie, chant et danse. Il ne reste plus qu'à tout mélanger le tout pour monter sur les planches!

La **préparation d'un spectacle** y est essentielle pour ressentir la réalité du terrain et mettre en valeur le travail artistique. Se dépasser, oser, découvrir des pratiques que l'on ne connaissait pas et monter finalement sur scène, chargé-e de nouvelles techniques et de futures envies.

CQ- MÉDIE MUSI- CALE

**UN CONCENTRÉ
DE PRATIQUES
ARTISTIQUES**



THÉÂTRE

10/12 ANS

Vendredi 17:30 — 19:30 **JV**
6ème - 5ème

12/13 ANS

Mercredi 17:00 — 19:00 **JV**
5ème - 4ème

11/15 ANS

Lundi 18:30 — 20:30 **CL**

Mercredi 15:30 — 17:00 **EJ**
Tous niveaux

14/15 ANS

Vendredi 19:30 — 21:30 **JV**
3ème - 2nde

14/17 ANS

Mercredi 17:00 — 19:00 **EJ**
Tous niveaux

Vendredi 18:30 — 20:30 **EJ**
Tous niveaux

ARTS PLASTIQUES

BANDE DESSINÉE

10/15 ANS

Mercredi 13:30 — 15:30 **EJ**
Tous niveaux

12/14 ANS

Mercredi 17:45 — 19:00 **CL**

COUTURE

DÈS 16 ANS

Lundi 15:00 — 18:00 **EJ**
Tous niveaux

Mardi 15:00 — 18:00 **EJ**
Tous niveaux

LES Z'ARCHI- TECTES

MAQUETTES ET CRÉATIONS

12/16 ANS

Mercredi 17:00 — 18:30 **EJ**
Tous niveaux

POTERIE

9/13 ANS

Mercredi 16:00 — 18:00 **CL**

10/14 ANS

Mercredi 15:15 — 16:45 **JV**
+ 30€ de participation aux frais

Au-delà des arts plastiques, tout un monde est à découvrir en matière de créativité numérique : conception 3D, graphisme, illustration, vidéo orientée pour le web. À découvrir en page 61.

DANSE

AFRICAINNE

À PARTIR DE 15 ANS

Lundi 18:00 — 19:30 **CL**
Avec percussions

Lundi 19:30 — 21:00 **CL**
Avec percussions

Vendredi 19:00 — 20:30 **CL**
Avec percussions

À PARTIR DE 16 ANS

Mardi 20:30 — 22:00 **EJ**
Tous niveaux

AFRO (COUPÉ DÉCALÉ,
AFRO BEAT, AFRO TRAP) **NOUVEAU!**

À PARTIR DE 16 ANS

Mercredi 19:30 — 20:45 **GB**

AFRO DANCE

NOUVEAU!

12/16 ANS

Samedi 13:30 — 15:00 **EJ**
Tous niveaux

À PARTIR DE 16 ANS

Samedi 15:00 — 16:30 **EJ**
Tous niveaux

CHARLESTON

JAZZ ROOTS SWING SOLO

NOUVEAU!

À PARTIR DE 16 ANS

Vendredi 18:00 — 19:00 **EJ**
Débutant



ENTREZ DANS LA

CLASSIQUE

À PARTIR DE 10 ANS

Mercredi 16:45 — 18:00 **JV**
Pointes, niveau 1

Mercredi 19:00 — 20:15 **JV**
Pointes, niveau 2

10/15 ANS

Vendredi 18:00 — 19:30 **GB**
Moyen

11/13 ANS

Jeudi 18:00 — 19:15 **CL**

12/15 ANS

Vendredi 19:00 — 20:30 **JV**
Avancé

13/17 ANS

Jeudi 19:15 — 20:30 **CL**
Néo classique

14/18 ANS

Jeudi 19:15 — 21:15 **JV**
Avancé

À PARTIR DE 16 ANS

Jeudi 18:30 — 19:30 **EJ**
Débutant

Jeudi 19:30 — 21:00 **EJ**
Intermédiaire

DANSE CLASSIQUE

ATELIER CHORÉGRAPHIQUE

NOUVEAU!

À PARTIR DE 12 ANS

Mercredi 18:00 — 19:00 **JV**

Au **centre Jean Verdier**, des ateliers chorégraphiques en danse classique et contemporaine sont un complément idéal à l'apprentissage technique.

On y cultive l'écoute mutuelle et l'expressivité pour que la créativité individuelle et collective s'épanouisse dans l'élaboration de spectacles.

La diversité des sources d'inspiration et une grande variété musicale augmentent les possibles, l'ouverture d'esprit et l'imagination de la danseuse / du danseur.

Dans ces ateliers, la pratique veut être un exercice d'ouverture sociale intégrale.
info-jv@cr110.net



DANCING SPORT **NOUVEAU!**

À PARTIR DE 15 ANS

Mardi 19:30 — 20:30 CL

HIP HOP

8/12 ANS

Mercredi 15:30 — 16:30 EJ
Tous niveaux

10/14 ANS

Jeudi 17:45 — 18:45 GB

7/14 ANS

Samedi 10:00 — 11:00 CL
Débutant

Samedi 11:00 — 12:00 CL
Intermédiaire

12/13 ANS

Mercredi 16:00 — 17:00 JV

13/16 ANS

Mercredi 16:30 — 18:00 EJ
Tous niveaux

14/17 ANS

Mercredi 17:00 — 18:00 JV

À PARTIR DE 15 ANS

Jeudi 18:45 — 20:15 GB

À PARTIR DE 16 ANS

Mercredi 18:30 — 20:00 EJ
Tous niveaux **NOUVEAU!**

Jeudi 19:00 — 20:30 JV

LINDY HOP

À PARTIR DE 16 ANS

Vendredi 19:00 — 20:30 EJ
Débutant

MODERN'JAZZ

9/12 ANS

Mercredi 17:00 — 18:30 CL

10/13 ANS

Samedi 14:30 — 15:30 GB
Avancé

11/13 ANS

Mercredi 15:00 — 16:00 EJ
Tous niveaux

14/16 ANS

Mercredi 16:00 — 17:00 EJ
Tous niveaux

Vendredi 19:00 — 20:00 GB
Avancé

À PARTIR DE 16 ANS

Mardi 18:00 — 19:15 EJ
Débutant

Mardi 19:15 — 20:30 EJ
Intermédiaire

Mercredi 19:00 — 20:30 JV
Débutant-moyen

Jeudi 20:30 — 22:00 JV
Intermédiaire-avancé

16/19 ANS

Samedi 15:30 — 16:30 GB

CL — Château Landon
EJ — Espace Jemmapes
GB — Grange aux Belles
JV — Jean Verdier

DANSE!

CONTEMPO-RAINE

12/15 ANS

Lundi 18:00 — 19:00 JV

12/16 ANS

Mercredi 18:00 — 19:15 GB

À PARTIR DE 16 ANS

Mercredi 19:15 — 20:45 GB

DANSE CONTEMPORAINES

ATELIER CHORÉGRAPHIQUE

NOUVEAU!

À PARTIR DE 12 ANS

Mardi 18:00 — 19:00 JV

DANSE ORIENTALE

À PARTIR DE 16 ANS

Lundi 19:00 — 20:30 EJ
Débutant

Lundi 20:30 — 22:00 EJ
Intermédiaire

REGGAETON

À PARTIR DE 16 ANS

Lundi 18:30 — 19:30 GB
Tous niveaux

Lundi 20:00 — 21:30 JV
Tous niveaux **NOUVEAU!**

SALSA

À PARTIR DE 16 ANS

Lundi 19:30 — 20:45 GB
Intermédiaire

Mardi 19:00 — 20:30 JV
Débutant

Mardi 20:30 — 22:00 JV
Intermédiaire

Jeudi 18:00 — 19:30 EJ
Débutant

Jeudi 19:30 — 21:00 EJ
Intermédiaire

STREET JAZZ

À PARTIR DE 16 ANS

Mardi 18:30 — 20:00 JV

Mercredi 20:00 — 21:30 EJ
Adultes dès 16 ans. Tous niveaux

TANGO

À PARTIR DE 16 ANS

Jeudi 18:00 — 19:30 EJ
Débutant

Jeudi 19:30 — 21:30 EJ
Intermédiaire

ZUMBA

À PARTIR DE 16 ANS

Mercredi 18:00 — 18:45 GB
NOUVEAU!

Mercredi 18:45 — 19:30 GB
NOUVEAU!

Mercredi 19:30 — 20:30 CL



DANSES LATINES: SALSA, REGGAETON

Chaque famille de salsa a ses propres racines, son histoire et ses sous-familles. La Salsa cubaine permet de danser en Rueda de Casino. Issu du hip-hop et du dancehall jamaïcain, le Reggaeton séduit quant à lui par son rythme typique « à contretemps ». Nouveauté cette saison à la **Grange aux Belles**: danse africaine coupé décalé / afro beat / afro trap. Et à **l'espace Jemmapes**: Afro Dance. Laissez-vous tenter: à la rentrée, **séance d'essai gratuite!**

GYM

CROSS FIT

À PARTIR DE 16 ANS

Mardi 18:00 — 19:00 GJV

Mardi 19:30 — 21:00 GJV

GYMNASTIQUE AUX AGRÈS

8/15 ANS

Mercredi 17:30 — 19:00 GB

GYM TONIQUE

À PARTIR DE 16 ANS

Lundi 19:00 — 20:00 EJ

Renforcement musculaire
(taille, cuisses, abdo, fessiers)
et stretching, tous niveaux

Mardi 19:00 — 20:00 EJ

Fitness, tous niveaux

PILATES

À PARTIR DE 16 ANS

Lundi 19:30 — 21:00 EJ

Tous niveaux

Mercredi 19:30 — 21:00 EJ

Tous niveaux

Samedi 12:00 — 13:00 CL

Pilates hétéroclite

SOPHROLOGIE

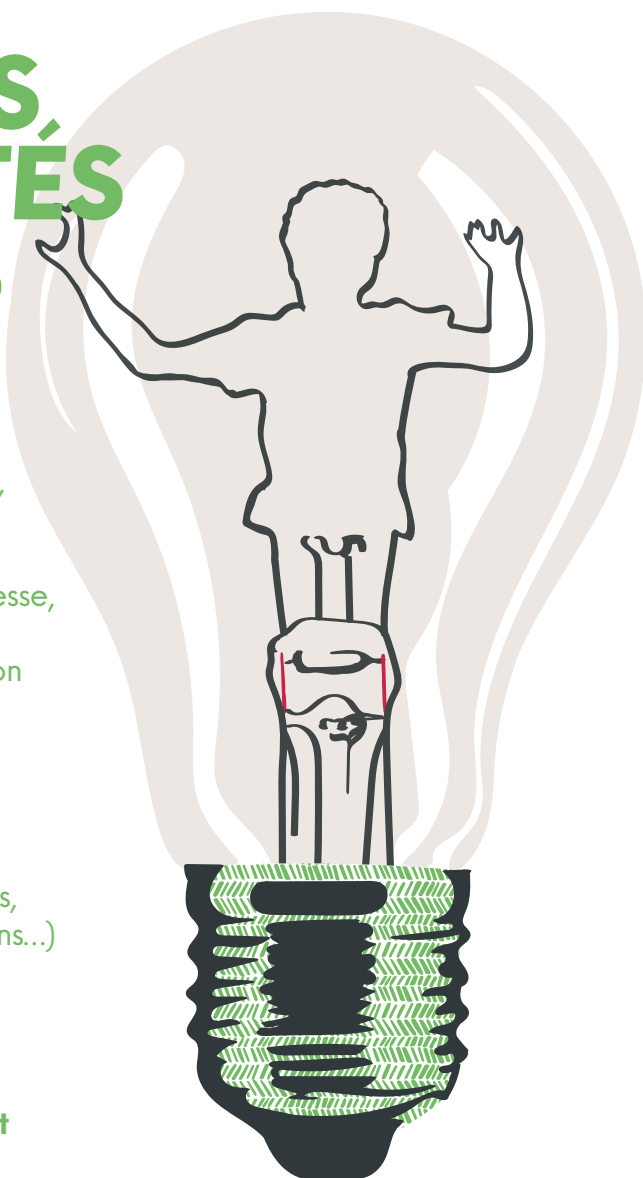
DÈS 16 ANS

Mardi 20:15 — 21:15 EJ

Tous niveaux

DES PROJETS, INVENTÉS PAR LES JEUNES

Vous avez entre 15 et 25 ans, l'espace Jemmapes vous associe à la **conception d'évènements** (soirées jeunesse, projections-débats, sessions rétrogaming), à l'organisation de sorties-découvertes « hors les murs », de sessions utiles à la vie quotidienne et à la citoyenneté (aide à la recherche d'emploi, sensibilisation aux addictions, lutte contre les discriminations...) Vous est aussi proposée une sélection d'activités « à la carte ». Une manière toute participative de repenser la convivialité. info-ejecrll0.net



JEUX DE L'ESPRIT

JEU D'ÉCHECS

NOUVEAU !

7/12 ANS

Mardi 17:00 — 18:00 EJ

Tous niveaux

7/16 ANS

Samedi 15:30 — 16:30 EJ

Débutant

À PARTIR DE 12 ANS

Samedi 17:00 — 18:00 EJ

Intermédiaire, jusqu'à 1500 ELO

CL — Château Landon

EJ — Espace Jemmapes

GB — Grange aux Belles

GJV — Gymnase et salle
polyvalente Julie

VlastoJV — Jean Verdier

LANGUE ET ACCOMPAGNEMENT À L'APPRENTISSAGE

ACCOMPA- GNEMENT SCOLAIRE

ACTIVITÉ GRATUITE

6/15 ANS

Lun. et ven. 16:30 — 18:00 **GB**
PAF: 8€

11/15 ANS COLLÈGE-LYCÉE

Mar. et jeu. 18:00 — 19:00 **CL**

ANGLAIS

10/14 ANS

Vendredi 19:00 — 20:00 **CL**

DÈS 16 ANS

Lundi 19:00 — 20:30 **EJ**
Débutant

Lundi 20:30 — 22:00 **EJ**
Intermédiaire

ARABE

9/14 ANS

Vendredi 18:00 — 19:30 **CL**
Débutant

À PARTIR DE 15 ANS

Vendredi 19:30 — 21:00 **CL**
Débutant

 — Ateliers semi-
collectifs d'1 heure

CL — Château Landon

EJ — Espace Jemmapes

GB — Grange aux Belles

JV — Jean Verdier

INFORMATIONS ET DIALOGUE POUR LES JEUNES


Le P.I.J. (Point Information Jeunesse): un espace de documentation et un accès à des outils informatiques, mais aussi des conseils et un accompagnement personnalisé. Il est aussi un relais complet des dispositifs de la Mairie de Paris: Bafa citoyen, Paris Jeunes Vacances, Pass Jeunes, Kiosques Jeunes, Quartiers Libres...

À venir durant la saison: des actions d'éducation aux médias (pour apprendre à sourcer, croiser, vérifier les informations et se forger un esprit critique), des sessions de formation PSC1, pour apprendre les gestes de premiers secours mais aussi des rendez-vous d'orientation ou des parcours d'insertion...

Infos: pj@cr10.net



MUSIQUE ET CHANT

La pratique instrumentale est proposée sous forme d'ateliers d'une heure, en groupe semi-collectif de 3 personnes.  Les inscriptions seront enregistrées uniquement le samedi 10 septembre, à partir de 14h. Voir la grille tarifaire page 94. Les horaires seront déterminés au moment de l'inscription, en fonction du niveau et de l'âge des élèves. Les personnels d'accueil sont à votre disposition pour tout renseignement. Les ensembles musicaux dépendent quant à eux de la grille tarifaire commune.

ATELIER CHANSON

À PARTIR DE 16 ANS

Mercredi 12:15 — 13:45 GB

BASSE ET GUITARE MODERNE

À PARTIR DE 6 ANS

Lundi 17:00 — 21:00 EJ
Horaires précis déterminés lors de l'inscription

BATTERIE

Mardi 15:30 — 19:30 CL
Atelier d'1 heure

À PARTIR DE 13 ANS

Horaires précis déterminés lors de l'inscription

Mercredi 16:00 — 17:00 GB

Mercredi 17:00 — 18:00 GB

Mercredi 18:00 — 19:00 GB

CHANT **NOUVEAU!** MUSIQUE ACTUELLE

9/12 ANS

Mercredi 15:00 — 16:00 JV

13/17 ANS

Mercredi 16:00 — 17:00 JV

CHORALE **NOUVEAU!** "CHŒUR MOYEN" – MUSIQUE ACTUELLE ET CHANT POP

Mercredi 17:00 — 18:30 JV



DES STUDIOS DE RÉPÉTITION, DES ÉCHANGES ET DE L'ACCOMPAGNEMENT



Les centres Paris Anim' du 10^e mettent à disposition de tou·te·s les usager·e·s leurs salles de répétition ainsi qu'un studio pour enregistrer et mixer les sessions. Ces espaces sont aussi conçus pour accueillir des résidences d'artistes ou des groupes en accompagnement encadrés par des professionnels tout au long de la saison. Quelque soit la musique que tu pratiques ou ton objectif, tu peux nous proposer ton projet! **Contact: studios@crl10.net**

DJEMBÉ

À PARTIR DE 16 ANS

Mardi 19:00 — 20:30 GB
Avancé

Mercredi 19:00 — 20:30 GB
Débutant

EXPRESSION SCÉNIQUE **NOUVEAU!**

TECHNIQUES VOCALES, INTER-PRÉSENTATION CORPS ET PRÉSENCE

À PARTIR DE 16 ANS

Mardi 19:00 — 20:30 GB

FLÛTE TRAVERSIÈRE

Mardi 17:00 — 19:00 CL
Horaires précis déterminés lors de l'inscription

FORMATION MUSICALE

10/15 ANS

Mardi 18:00 — 19:00 EJ
Avancé. À partir de la 3^e année d'instrument

9/14 ANS 

Mardi 18:00 — 19:00 CL
Chant. Découverte de la technique vocale, lectures chantées, initiation au solfège et écriture de chansons.

GITARE CLASSIQUE

À PARTIR DE 6 ANS

Lundi et mardi — EJ
Horaires précis déterminés lors de l'inscription

GITARE MODERNE

À PARTIR DE 6 ANS

Mercredi — EJ
Horaires précis déterminés lors de l'inscription

À PARTIR DE 11 ANS

Lundi 17:30 — 18:30 GB

GITARE CLASSIQUE OU MODERNE

À PARTIR DE 6 ANS

Horaires précis déterminés lors de l'inscription

Lundi 17:00 — 20:00 JV

Mercredi 16:00 — 19:00 CL

ORCHESTRES ET ENSEMBLES

À PARTIR DE 16 ANS 

Lundi 21:00 — 22:30 EJ
Avancé. Ensemble impro jazz

Mardi 19:00 — 20:00 CL
Ensemble musique populaire et traditionnelle **NOUVEAU!**

Mercredi 19:00 — 20:30 CL
Ensemble jazz

Jeudi 20:00 — 22:00 CL
Les Zébulons: orchestre traditionnel

MAO MUSIQUE ASSISTÉE PAR ORDINATEUR

À PARTIR DE 14 ANS

Vendredi 18:30 — 20:30 CL

PIANO

Horaires précis déterminés lors de l'inscription

Lundi au samedi — EJ
Se renseigner au secrétariat pour les horaires.

Lundi 17:00 — 19:00 CL

Mardi 17:00 — 21:00 JV

Mercredi 16:30 — 21:30 CL
Découverte du clavier et technique pianistique, principes d'accompagnement musiques populaires et Jazz, approche de la composition et de l'improvisation.

Jeudi 17:00 — 21:00 JV

VIOLON

À PARTIR DE 6 ANS

Mercredi 13:30 — 17:30 CL
Horaires précis déterminés lors de l'inscription



NATURE ET SAVEURS

ATELIER JARDINAGE

Activités gratuites encadrées par un bénévole

Mardi 10:00 — 12:00 **JV** **NOUVEAU!**

Au centre Jean Verdier, la séance du mardi, c'est aussi un café citoyen... Elle est complétée par une séance spéciale et familiale, un samedi par mois de 14h à 16h... Nous comptons sur votre participation au projet du jardin partagé!

Samedi 14:30 — 16:00 **GB**

 — Ateliers semi-collectifs d'1 heure

CL — Château Landon

EJ — Espace Jemmapes

GB — Grange aux Belles

JV — Jean Verdier

PHOTO ET NUMÉRIQUE

ILLUSTRATION ET GRAPHISME

Atelier d'initiation au dessin, à l'illustration et au graphisme, associant production multi-technique d'images en classe et découverte d'artistes et d'auteurs. Les participant-e-s découvriront des livres, bandes-dessinées, revues d'arts graphiques, qui sont autant de pistes et outils pour développer sa créativité et son sens de l'observation, se familiariser avec la composition graphique, et intégrer le hasard et les accidents à leur écriture personnelle.

CONCEPTION & IMPRESSION 3D MODÉLISATION

À PARTIR DE 14 ANS

Vendredi 19:00 — 20:30 **EJ**
Débutant

CRÉATION DE JEUX VIDÉO

8/12 ANS

Vendredi 17:30 — 19:00 **EJ**
Débutant

ILLUSTRATION GRAPHISME

NOUVEAU!

12/16 ANS

Lundi 18:30 — 20:00 **EJ**
Tous niveaux

À PARTIR DE 16 ANS

Lundi 20:30 — 22:30 **EJ**
Tous niveaux



VIDÉO : TOURNAGE, MONTAGE, VIDÉO WEB

À l'espace Jemmapes, les cycles vidéo traditionnels pour adultes accueillent dorénavant de nouveaux ateliers "Tournage, montage, vidéo web", destinés aux ados (voir ci-contre). Ils proposent de **diversifier les pratiques** (journal vidéo, émission "TV" et entretiens filmés), en abordant des thématiques variées (danse, sport, arts plastiques, langues, etc...) et en développant toujours l'autonomie du participant / de la participante. Ils s'appuient sur de nouveaux outils et supports et accueillent des intervenant·e·s extérieur·e·s.

CL — Château Landon

EJ — Espace Jemmapes

GB — Grange aux Belles

JV — Jean Verdier

LOISIRS **NOUVEAU!** NUMÉRIQUES

JEUX VIDÉO : PRATIQUE,
HISTOIRE, STRATÉGIES

9/16 ANS

Mercredi 17:30 — 19:30 EJ

Tous niveaux

MULTI- **NOUVEAU!** ACTIVITÉS NUMÉRIQUES

+ 30€ de participation aux frais

8/12 ANS

Mercredi 15:15 — 16:45 JV

PHOTO

11/15 ANS

Vendredi 17:15 — 18:45 JV

ROBOTIQUE

+ 30€ de participation aux frais

8/12 ANS **NOUVEAU!**

Mercredi 13:30 — 15:00 JV

VIDÉO **NOUVEAU!**

TOURNAGE, MONTAGE, VIDÉO WEB

Tous niveaux

12/14 ANS

Mercredi 13:00 — 15:00 EJ

13/17 ANS

Jeudi 17:30 — 19:30 EJ

Samedi 10:00 — 12:00 EJ

14/17 ANS

Lundi 18:30 — 20:30 CL

15/17 ANS

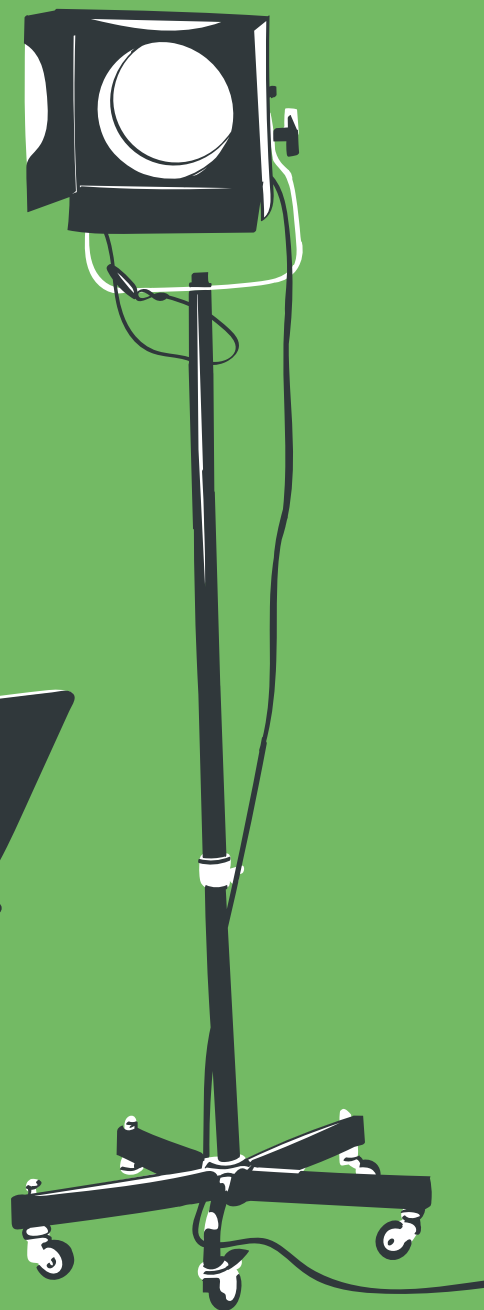
Mercredi 15:00 — 17:00 EJ

UN PLATEAU TV POUR EXPRIMER SA CREATIVITE



Le centre
Château-Landon
développe sa
nouvelle web-
TV: participez
à créer un web
magazine, filmez,

réalisez et concevez des projets vidéos ou des émissions en direct sur un plateau TV. Ce dispositif vise aussi à renforcer les échanges et la cohésion sociale et mise sur l'autonomie des jeunes pour mener le projet commun de la création d'un magazine vidéo, casté sur une plateforme web... **Plus d'infos:** info-cl@cr110.net



SPORTS ET ARTS MARTIAUX

BADMINTON

12/17 ANS

Mardi 19:00 — 20:30 EJ
Tous niveaux

À PARTIR DE 13 ANS

Lundi 18:30 — 20:00 GB

À PARTIR DE 14 ANS **NOUVEAU!**

Jeudi 18:30 — 20:30 GMP

Samedi 12:30 — 14:00 GJV

DÈS 16 ANS

Mardi 20:30 — 22:30 EJ
Avancé

BASKET

7/14 ANS

Mercredi 12:00 — 13:30 JV

10/13 ANS

Mardi 17:30 — 19:00 EJ

11/15 ANS

Mercredi 18:15 — 19:30 GJV

14/17 ANS

Mercredi 19:00 — 20:30 EJ

À PARTIR DE 16 ANS

Lundi 21:00 — 22:30 CL

BOXE ANGLAISE

À PARTIR DE 14 ANS

Mardi 17:30 — 18:30 CL

BOXE ÉDUCATIVE MIXTE

À PARTIR DE 16 ANS

Samedi 15:30 — 17:00 GB

1 dim./2 14:00 — 16:00 GBSL

BOXE FÉMININE

À PARTIR DE 14 ANS

Samedi 12:00 — 13:30 CL

À PARTIR DE 16 ANS

Mardi 21:00 — 22:30 GJV

Vendredi 18:30 — 20:00 GB

BOXE THAÏ

À PARTIR DE 14 ANS

Mardi 18:30 — 20:30 CL

CAPOEIRA

7/12 ANS

Mardi 17:00 — 18:00 EJ
Tous niveaux

ESCALADE

8/12 ANS

Vendredi 17:30 — 19:00 GMP

13/15 ANS

Vendredi 19:00 — 20:30 GMP

À PARTIR DE 16 ANS

Jeudi 20:00 — 22:00 GMP
Tous niveaux

Vendredi 20:30 — 22:30 GMP
Tous niveaux

INITIATION AUX ARTS MARTIAUX

6/13 ANS

Vendredi 18:00 — 19:00 EJ

JUDO

+ LICENCE FFJDA

12/16 ANS

Mercredi 14:30 — 16:00 GB
Niveau 3 et 4

À PARTIR DE 16 ANS

Jeudi 19:00 — 20:30 GB
Niveau 3 et 4

CL — Château Landon

EJ — Espace Jemmapes

GB — Grange aux Belles

GJV — Gymnase et salle polyvalente Julie Vlasto

GMP — Gymnase Marie Paradis

JV — Jean Verdier

BOXE, TOUS STYLES!



Au CRLIO, découvrez les nombreuses variantes de la boxe : Initiation boxe anglaise, boxe éducative, boxe thaï, boxe féminine et light boxing. La boxe éducative est un apprentissage des techniques pieds et mains dans le respect de l'adversaire. La boxe thaï autorise l'utilisation des pieds, des poings, des coudes et des genoux pour toucher l'adversaire. Le light boxing est une discipline dérivée du kick boxing où aucun coup n'est porté sur le partenaire.

KARATÉ

+ LICENCE FFKAMA

TOUT ÂGE

Samedi 08:45 — 10:15 **GBSL**
Compétition

10/15 ANS

Lundi 16:50 — 17:50 **CL**
Initié

Lundi 18:45 — 19:30 **GB**
Débutant

Mercredi 17:00 — 18:00 **GB**
Initié

Vendredi 18:00 — 19:00 **CL**
Débutant

À PARTIR DE 16 ANS

Lundi 19:30 — 20:45 **GB**
Initié

Mardi 19:00 — 20:30 **GB**
Avancé

KUNG FU

11/14 ANS

Mercredi 18:00 — 19:00 **GB**

LIGHT BOXING

À PARTIR DE 16 ANS

Jeudi 19:30 — 21:00 **GJV**

MULTI-FOOT

FLAG FOOT, FUTSAL, TCHOUKBALL...

9/11 ANS

Mercredi 14:30 — 16:00 **CL**

Samedi 12:30 — 14:00 **TEPL**

Samedi 14:00 — 15:30 **TEPL**

12/15 ANS

Samedi 15:30 — 17:00 **TEPL**

MULTISPORTS

ACTIVITÉ GRATUITE

14/18 ANS

Jeudi 18:30 — 20:30 **CL**
Foot en salle

Vendredi 17:30 — 19:00 **GB**

SELF-DÉFENSE FÉMININ

Mercredi 19:00 — 20:30 **GB**

SOO BAHK DO

+ LICENCE FFSBD

6/14 ANS

Vendredi 18:00 — 19:00 **JV**
Intermédiaire

Samedi 13:00 — 14:30 **JV**
Débutant

À PARTIR DE 10 ANS

Vendredi 18:00 — 19:00 **EJ**
Tous niveaux

TAEKWONDO

+ LICENCE FFTDA

7/14 ANS

Vendredi 19:00 — 20:30 **JV**

7/16 ANS

Jeudi 18:00 — 20:00 **JV**

TENNIS

10/12 ANS

Samedi 15:00 — 16:00 **EJ**
Tous niveaux

TIR A L'ARC

12/16 ANS

Jeudi 18:30 — 19:30 **EJ**
Tous niveaux

VOLLEY-BALL

À PARTIR DE 16 ANS

Lundi 20:30 — 22:30 **EJ**
Tous niveaux

Mercredi 20:30 — 22:30 **EJ**
Tous niveaux

CL — Château Landon

EJ — Espace Jemmapes

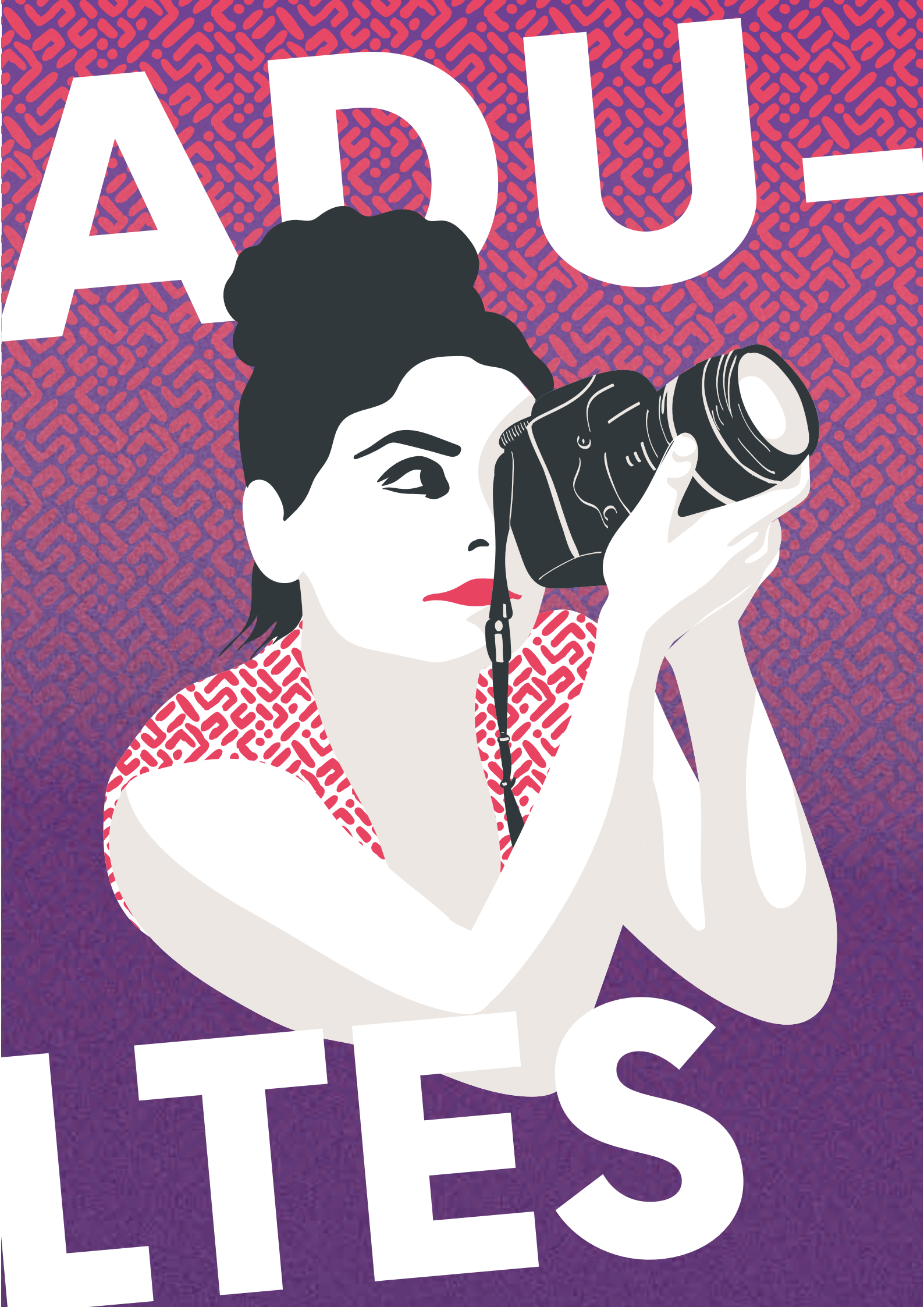
GB — Grange aux Belles

GBSL — Gymnase du
Buisson Saint-Louis

GJV — Gymnase et salle
polyvalente Julie Vlasto

JV — Jean Verdier

TEPL — TEP Lafayette



ADU

LITES

**DES
TARIFS
AVAN-
TAGEUX
VOUS
SONT
RÉSER-
VÉS**

Les centres Paris Anim' vous facilitent l'accès aux activités culturelles et sportives. Si vous avez moins de 27 ans et êtes étudiant-e, la tranche 2 du quotient familial vous est automatiquement attribuée. Nous espérons que vous pourrez ainsi découvrir de nombreuses pratiques. À noter: séance d'essai gratuite pour toute activité encore disponible, quel que soit le moment de la saison. Sous certaines conditions, le Pass Culture (300€ alloués aux jeunes de 18 ans) peut être utilisé lors de votre inscription. Infos sur le site pass.culture.fr et sur l'appli.

ÉTUDIANTES, ÉTUDIANTS

**pass
Culture** 

ACTIVITES AQUATIQUES

AQUAGYM

Lundi 12:30 — 13:15 GB

Lundi 20:00 — 20:45 GB

Mardi 19:30 — 20:15 GB

Mercredi 11:30 — 12:15 GB

Mercredi 19:30 — 20:15 GB

Samedi 13:45 — 14:30 GB

AQUAGYM DOUCE

Mercredi 12:30 — 13:15 GB

Jeudi 11:30 — 12:15 GB

AQUAPUNCH

Jeudi 19:30 — 20:15 GB

AQUATTACK

Lundi 21:00 — 21:45 GB

Mercredi 10:30 — 11:15 GB

MOUVEMENT AQUATIQUE ET PEUR DE L'EAU

Mercredi 20:15 — 21:45 GB
Méthode Paul Fernandez, "Au-delà du principe d'Archimède"

NATATION

Lundi 19:15 — 20:15 PCL
Perfectionnement

Mardi 20:30 — 21:30 GB
Débutant

Jeudi 12:15 — 13:15 GB
Intermédiaire

Jeudi 20:30 — 21:30 GB
Avancé

Vendredi 20:30 — 21:30 GB
Débutant

PRÉPARATION À LA MATERNITÉ

Vendredi 19:30 — 20:30 GB

PCL — Piscine Catherine
Lagatu

GB — Grange aux Belles

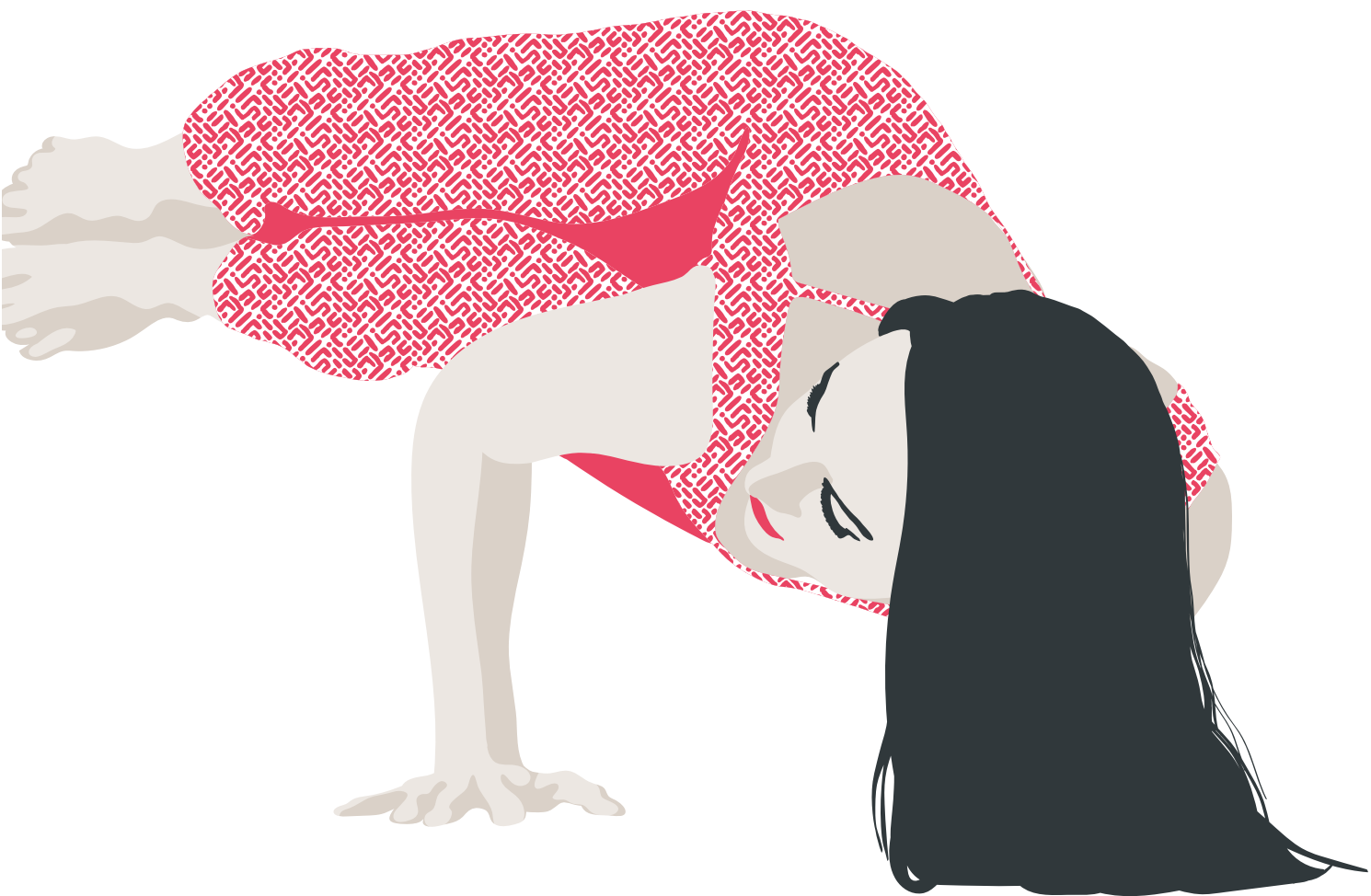
LE SAVIEZ-VOUS ? ATELIERS NATATION MATERNITÉ

Durant ces ateliers, les femmes enceintes sont accueillies dans une eau à 32°C pour se détendre et se rencontrer. Les compagnons sont invités et vivement encouragés à accompagner les futures mamans durant ces séances. Les exercices proposés sont personnalisés et adaptés pour améliorer le déroulement de la grossesse : respiration, sons graves, tout mouvement qui contribue à soulager les tensions dorsales et corporelles.

Voir aussi nos activités « Bébé dans l'eau », en page 34 de cette brochure.



ARTS DU SPECTACLE



AÇROBATIE AÉRIENNE

TRAPÈZE FIXE, TISSU, CERCEAU,
CORDE

Mercredi 18:30 — 20:00 **GBSL**

Judi 12:30 — 14:00 **GBSL**

Vendredi 12:00 — 13:30 **GBSL**

Samedi 11:00 — 12:30 **GBSL**

Samedi 17:00 — 18:30 **GBSL**

Samedi 18:30 — 20:00 **GBSL**
Avancé

À PARTIR DE 16 ANS

Vendredi 17:30 — 19:00 **GBSL**
Perfectionnement

ACROBATIE AU SOL

Lundi 16:00 — 18:00 **EJ**
Débutant-intermédiaire

Mercredi 18:30 — 20:00 **GBSL**

Judi 18:30 — 20:30 **EJ**
Débutant-intermédiaire

Samedi 11:00 — 12:30 **GBSL**

CLOWN

Judi 19:30 — 22:30 **EJ**
Tous niveaux

CONTE

Mardi 18:30 — 21:30 **EJ**
Tous niveaux

COMÉDIE MUSICALE

À PARTIR DE 16 ANS

Vendredi 20:30 — 22:00 **JV**
NOUVEAU!

CL — Château Landon

EJ — Espace Jemmapes

GB — Grange aux Belles

GBSL — Gymnase du
Buisson Saint-Louis

JV — Jean Verdier

THÉÂTRE

L'inscription à tous les ateliers de théâtre dispensés à l'espace Jemmapes est conditionnée par un cours d'essai, destiné à concevoir des groupes de travail collectifs et cohérents... Rendez-vous en septembre 2022 pour constituer les groupes!

Lundi 19:00 — 22:00 **JV**
Débutant

Lundi 20:00 — 22:00 **JV**
Improvisation, tous niveaux

Lundi 19:30 — 22:30 **EJ**
Tous niveaux

Lundi 19:30 — 22:30 **EJ**
Avancé

Mardi 19:00 — 20:30 **GB**
Coaching scénique

Mardi 19:00 — 22:00 **CL**
Avancé

Mardi 19:30 — 22:30 **EJ**
Tous niveaux

Mardi 19:30 — 22:30 **EJ**
Intermédiaire

Mercredi 19:00 — 22:00 **JV**
Avancé

Mercredi 19:00 — 22:00 **CL**
Tous niveaux

Mercredi 19:30 — 22:30 **EJ**
Intermédiaire

Mercredi 19:30 — 22:30 **EJ**
Intermédiaire

Jeudi 19:30 — 22:30 **EJ**
Atelier de création

Vendredi 19:00 — 22:00 **CL**

Samedi 15:00 — 17:00 **GB**
Atelier théâtral

ARTS PLASTIQUES

+ 30 € DE PARTICIPATION AUX FRAIS

COUTURE

DÈS 16 ANS

Lundi 15:00 — 18:00 **EJ**
Tous niveaux

Mardi 15:00 — 18:00 **EJ**
Tous niveaux

DESSIN PEINTURE

Lundi 15:00 — 17:30 **CL**
Art pictural, à travers l'histoire de l'art.

Lundi 18:30 — 21:00 **CL**
Art pictural, à travers l'histoire de l'art.

Mardi 18:30 — 20:30 **EJ**
Débutant

Mardi 19:00 — 21:00 **JV**
Tous niveaux

Mercredi 18:30 — 20:30 **EJ**
Avancé

Mercredi 19:00 — 21:00 **JV**
Tous niveaux

Jeudi 09:30 — 11:30 **JV**
NOUVEAU !

Samedi 10:30 — 13:00 **CL**
Art pictural, à travers l'histoire de l'art

MOSAÏQUE DÉCORATIVE ET ROMAINE

Mardi 16:30 — 18:30 **JV**

POTERIE

Lundi 13:30 — 16:00 **JV**
Tour - modelage

Lundi 18:15 — 20:45 **JV**
Tour - modelage

Mardi 18:00 — 20:30 **CL**
Tour - modelage

Mercredi 10:00 — 12:30 **JV**
Tour - modelage

Mercredi 10:00 — 12:30 **CL**
Tour

Mercredi 18:00 — 20:30 **CL**
Tour

Jeudi 14:30 — 17:00 **CL**
Tour **NOUVEAU !**

Jeudi 17:00 — 19:00 **CL**
Tour

Jeudi 19:00 — 21:30 **CL**
Tour

Samedi 11:00 — 13:30 **JV**
Tour - modelage **NOUVEAU !**

DANSE

AFRICAINNE

Lundi 18:00 — 19:30 **CL**

Avec percussion

Lundi 19:30 — 21:00 **CL**

Avec percussion

Mardi 20:30 — 22:00 **EJ**

Tous niveaux

Vendredi 19:00 — 20:30 **CL**

Avec percussion

AFRO (COUPÉ DÉCALÉ, AFRO BEAT, AFRO TRAP)

À PARTIR DE 16 ANS

Mercredi 19:30 — 20:45 **GB**

NOUVEAU !

AFRO DANCE

NOUVEAU !

À PARTIR DE 16 ANS

Samedi 15:00 — 16:30 **EJ**

Tous niveaux

ATELIER CHORÉGRA- PHIQUE

Jedi 20:30 — 22:00 **JV**

NOUVEAU !

BARRE AU SOL

Lundi 18:00 — 19:30 **EJ**

Barre au sol contemporaine,
Tous niveaux

Mardi 19:00 — 20:30 **EJ**

Barre au sol contemporaine,
Tous niveaux

Jedi 09:00 — 10:00 **JV**

Vendredi 09:30 — 11:00 **JV**

Vendredi 12:00 — 13:00 **JV**

Vendredi 19:30 — 20:30 **GB**

BOLLYWOOD

Vendredi 19:00 — 20:30 **EJ**

Tous niveaux

BRÉSILIENNE

Lundi 18:30 — 20:00 **JV**

Tous niveaux

CHARLESTON

JAZZ ROOTS SWING SOLO

À PARTIR DE 16 ANS

Vendredi 18:00 — 19:00 **EJ**

Tous niveaux **NOUVEAU !**

CLASSIQUE

Lundi 19:15 — 20:45 **CL**

Intermédiaire

Jedi 10:00 — 11:30 **JV**

Intermédiaire

Jedi 18:30 — 19:30 **EJ**

Débutant

Jedi 19:30 — 21:00 **EJ**

Intermédiaire

Jedi 20:30 — 21:45 **CL**

Avancé, préparation
à un spectacle **NOUVEAU !**

Vendredi 13:00 — 14:30 **JV**

Tous niveaux

CONTEMPO- RAINE

Lundi 19:00 — 20:30 **JV**

Moyen-intermédiaire

Lundi 20:30 — 22:00 **JV**

Intermédiaire-avancé

Mardi 20:15 — 21:45 **JV**

Tous niveaux **NOUVEAU !**

Mercredi 17:30 — 19:30 **EJ**

Tous niveaux

Mercredi 19:15 — 20:45 **GB**

Mercredi 20:30 — 22:00 **JV**

Débutant — moyen

Jedi 10:00 — 12:00 **EJ**

Tous niveaux

Samedi 13:30 — 15:30 **EJ**

Tous niveaux

Samedi 15:30 — 17:30 **EJ**

Tous niveaux

CL — Château Landon

EJ — Espace Jemmapes

GB — Grange aux Belles

JV — Jean Verdier

DANCING SPORT!

Dancez comme vous voulez. À l'espace Château-Landon, bougez et dansez sans contraintes ni chorégraphie. Un échauffement précédera la danse libre (Les yeux ouverts ou fermés, habillés comme vous voulez). Ensuite, mettez tout votre corps en mouvement sur des chansons rythmées! Quelques étirements clôtureront des séances hautement calorifages. L'objectif: laisser parler son corps sans se soucier du regard d'autrui. Vous qui en avez assez d'attendre les mariages et les anniversaires pour vous lâcher sur le dancefloor, cette activité est pour vous: venez la tester!



DANCING SPORT **NOUVEAU!**

Mardi 19:30 — 20:30 CL

DANSE DE SALON

Mardi 20:30 — 22:00 EJ
Débutant

DANSES LATINES

SALSA, BACHATA, KIZOMBA, MERENGUE

Samedi 14:00 — 15:30 JV
Tous niveaux **NOUVEAU!**

HIP HOP

Mercredi 18:30 — 20:00 EJ
Tous niveaux **NOUVEAU!**

Jeudi 18:45 — 20:15 GB

Jeudi 19:00 — 20:30 JV

LINDY HOP

Vendredi 19:00 — 20:30 EJ
Débutant

MODERN'JAZZ

16/19 ANS

Samedi 15:30 — 16:30 GB

À PARTIR DE 16 ANS

Mardi 18:00 — 19:15 EJ

Débutant

Mardi 19:15 — 20:30 EJ

Intermédiaire

Mercredi 18:30 — 20:00 CL

Débutant

Mercredi 19:00 — 20:30 JV

Intermédiaire

Mercredi 20:00 — 21:30 CL

Avancé

Mercredi 20:30 — 22:00 JV

Débutant **NOUVEAU!**

Jeudi 20:30 — 22:00 JV

Avancé

Vendredi 11:00 — 12:00 JV

Tous niveaux **NOUVEAU!**

ORIENTALE

Lundi 19:00 — 20:30 EJ

Débutant

Lundi 20:30 — 22:00 EJ

Intermédiaire

REGGAETON

Lundi 18:30 — 19:30 GB

Lundi 20:00 — 21:30 JV

Tous niveaux

ROCK'N'ROLL

Mercredi 19:30 — 20:30 EJ

Débutant

Mercredi 20:30 — 21:30 EJ

Intermédiaire

SALSA

Lundi 19:30 — 20:45 GB

Intermédiaire

Mardi 19:00 — 20:30 JV

Débutant

Mardi 20:30 — 22:00 JV

Intermédiaire

Jeudi 18:00 — 19:30 EJ

Débutant

Jeudi 19:30 — 21:00 EJ

Intermédiaire

STREET JAZZ

Mardi 18:30 — 20:00 JV

Mercredi 20:00 — 21:30 EJ

Tous niveaux

TANGO

Jeudi 18:00 — 19:30 EJ

Débutant

Jeudi 19:30 — 21:00 EJ

Intermédiaire

TENDANCE ROCK

C'est le retour de la danse Rock'n'roll à l'Espace Jemmapes.

Une danse de salon, également appréciée comme discipline de compétition et qui sera ici adaptée aux capacités de chacun·e. Apprivoiser les pas de base, développer son sens de l'équilibre et éprouver les joies de la complicité inhérente au « duo ». Une émulation collective bienveillante, propre à effacer toutes les timidités.



CL — Château Landon
EJ — Espace Jemmapes
GB — Grange aux Belles
GJV — Gymnase et salle polyvalente Julie Vlasto
JV — Jean Verdier

GYM, REMISE EN FORME..

De la méditation à la gymnastique tonique, en passant par la gym douce et la relaxation, le CRL10 vous propose de nombreuses activités de bien-être. En journée, en soirée, à l'unité ou comprises dans l'un de nos forfaits gymnastique.

ACTIV'GYM

NOUVEAU !

Mardi 12:00 — 13:00 CL

Mardi 13:00 — 14:00 CL

BODY BALANCE

NOUVEAU !

Jeudi 11:30 — 12:30 JV

CARDIO TRAINING

NOUVEAU !

Mardi 12:00 — 13:00 EJ

CROSS FIT

Mardi 18:00 — 19:00 GJV

Mardi 19:30 — 21:00 GJV

FITNESS

Lundi 12:00 — 13:00 GB

Tonique. Forme et conditionnement général du corps pour du bien-être

Mardi 19:00 — 20:00 EJ

Fitness, tous niveaux

GYM BARRE AU SOL

Vendredi 19:30 — 20:30 GB

GYM DOUCE

Lundi 13:00 — 14:00 GB

Stretching & mise en mobilité du corps à travers le mouvement et la respiration

Mardi 10:00 — 10:45 GB

Bien être et relaxante

Mardi 10:00 — 11:00 JV

Mardi 11:45 — 12:45 GB

Mercredi 18:30 — 19:30 CL

Barre au sol

Jeudi 11:45 — 12:45 GB

Vendredi 14:00 — 15:00 JV

Méthode Maïa Helles

GYM ENTRETIEN

Lundi 13:00 — 14:00 JV

Mercredi 12:00 — 13:00 JV

Jeudi 10:00 — 10:45 GB

Spécifique dos influence pilates

Vendredi 12:00 — 13:00 JV

'N'ROLL



GYM STRETCHING

Lundi 14:00 — 15:00 **JV**

Mercredi 13:00 — 14:00 **JV**

Mercredi 13:00 — 14:00 **JV**
Stretching anti stress

Vendredi 13:00 — 14:00 **EJ**
Gym sensitive, tous niveaux

Vendredi 13:00 — 14:00 **JV**

Vendredi 17:30 — 18:30 **JV**

Samedi 10:00 — 11:00 **JV**

GYM TONIQUE

Lundi 16:00 — 17:00 **CL**
Renforcement musculaire et pilates

Lundi 19:00 — 20:00 **EJ**
Renforcement musculaire (taille, cuisses, abdo, fessiers) et stretching, tous niveaux

Mardi 10:45 — 11:45 **GB**
Mise en forme

Mercredi 12:00 — 13:00 **JV**
Tonique

Jedi 10:45 — 11:45 **GB**
Mise en forme

Jedi 16:00 — 17:00 **CL**
Renforcement musculaire et pilates

Jedi 18:30 — 19:30 **CL**
Tonicité musculaire

Jedi 19:30 — 20:30 **CL**
Tonicité musculaire

Vendredi 10:00 — 11:00 **GB**
Multi-gym fitness

Samedi 11:00 — 12:00 **JV**
Renforcement musculaire et cardio

ACTIV' GYM

Au centre Château-Landon, une séance d'Activ'gym comprend : des échauffements corporels toniques debout avec accessoires tels que bâtons, élastiques, ballons, bandes lestées. Des exercices de coordination, équilibre, renforcement musculaire pratiqués sur des rythmes musicaux. Puis au sol, un travail des muscles de l'ensemble du corps. Et en fin de séance, des étirements et exercices de détente par la respiration consciente.

NOUVEAU !



PILATES

Lundi 18:00 — 19:00 **JV**
Tous niveaux **NOUVEAU!**

Lundi 19:30 — 21:00 **EJ**
Tous niveaux

Mardi 12:00 — 13:00 **JV**
Débutant

Mardi 13:00 — 14:00 **JV**
Avancé

Mardi 18:30 — 19:30 **GB**

Mardi 19:30 — 20:30 **GB**

Mercredi 11:30 — 13:00 **CL**
NOUVEAU!

Mercredi 19:30 — 21:00 **EJ**
Tous niveaux

Jeudi 12:00 — 13:00 **JV**
Tous niveaux

Vendredi 11:00 — 12:00 **GB**

Vendredi 12:00 — 13:30 **EJ**
Tous niveaux

Vendredi 18:30 — 19:30 **JV**
Tous niveaux

Vendredi 18:30 — 20:00 **CL**

Samedi 12:00 — 13:00 **CL**
Pilates hétéroclite

ZUMBA

À PARTIR DE 16 ANS

Lundi 19:00 — 20:00 **JV**
Zumba danse

Mercredi 18:00 — 18:45 **GB**
NOUVEAU!

Mercredi 18:45 — 19:30 **GB**
NOUVEAU!

Mercredi 19:30 — 20:30 **CL**

Jeudi 19:00 — 20:00 **JV**
Zumba danse **NOUVEAU!**

... ET RELAXATION

MÉDITATION

Lundi 18:30 — 19:30 **CL**
NOUVEAU!

Lundi 19:30 — 20:30 **CL**

SOPHROLOGIE

Mardi 20:15 — 21:15 **EJ**
Tous niveaux

QI-GONG **NOUVEAU!**

Lundi 12:00 — 13:00 **EJ**
Tous niveaux

TAI-CHI- CHUAN

Lundi 13:00 — 14:00 **EJ**
Tous niveaux **NOUVEAU!**

Mardi 20:30 — 22:00 **JV**

YOGA

Lundi 17:00 — 18:00 **GB**

Lundi 18:00 — 19:15 **GB**

Lundi 19:15 — 20:30 **GB**

Mardi 18:30 — 20:00 **CL**

Mardi 18:00 — 19:15 **JV**
Hatha, débutant-intermédiaire

Mardi 19:30 — 20:45 **JV**
Vinyasa, débutant-intermédiaire

Mardi 20:00 — 21:30 **CL**

Mardi 20:45 — 22:00 **JV**
Hatha, intermédiaire-avancé

Mercredi 10:00 — 11:30 **CL**
NOUVEAU!

Jeudi 11:30 — 13:00 **CL**

Jeudi 19:00 — 20:30 **GB**

Vendredi 12:30 — 13:30 **GB**

Vendredi 14:00 — 15:30 **GB**

YOGA INTÉGRAL

Mardi 12:00 — 13:00 **EJ**
Tous niveaux

Mardi 13:00 — 14:00 **EJ**
Tous niveaux

Jeudi 09:30 — 11:30 **EJ**
Tous niveaux

CL — Château Landon

EJ — Espace Jemmapes

GB — Grange aux Belles

GJV — Gymnase et salle
polyvalente Julie Vlasto

JV — Jean Verdier



FORFAITS GYM

FORFAIT GYM À CL

LUNDI

Gym renforcement musculaire et pilates 16:00 — 17:00

MARDI

Activ'gym 12:00 — 13:00

Activ'gym 13:00 — 14:00

MERCREDI

Gym, barre au sol 18:30 — 19:30

JEUDI

Gym renforcement musculaire et pilates 16:00 — 17:00

Gym tonicité musculaire 18:30 — 19:30

Gym tonicité musculaire 19:30 — 20:30

FORFAIT GYM À GB

LUNDI

Fitness 12:00 — 13:00

Gym douce et stretching 13:00 — 14:00

MARDI

Gym bien-être et relaxante 09:45 — 10:30

Mise en forme et tonifiant 10:30 — 11:30

Gym douce 11:30 — 12:30

JEUDI

Spécifique dos influence pilates 10:00 — 10:45

Mise en forme et tonifiant 10:45 — 11:45

Gym douce 11:45 — 12:45

VENDEDI

Multigym fitness 10:00 — 11:00

FORFAIT GYM À JV

LUNDI

Gym entretien 13:00 — 14:00

Stretching 14:00 — 15:00

MARDI

Gym douce 10:00 — 11:00

MERCREDI

Gym entretien 12:00 — 13:00

Stretching anti stress 13:00 — 14:00

Gym entretien Tonic 12:00 — 13:00

Stretching 13:00 — 14:00

JEUDI

Gym douce 10:00 — 11:00

Body balance 11:30 — 12:30

Gym Taille/abdo/fessiers 13:00 — 14:00

VENDEDI

Gym douce 10:00 — 11:00

Gym entretien 12:00 — 13:00

Stretching 13:00 — 14:00

Gym Méthode Maia Helles 14:00 — 15:00

Stretching 17:30 — 18:30

SAMEDI

Stretching 10:00 — 11:00

Gym dynamique et rythmée 11:00 — 12:00

FORFAIT PILATES À JV

LUNDI NOUVEAU !

Pilates tous niveaux 18:00 — 19:00

MARDI

Pilates débutant 12:00 — 13:00

Pilates avancé 13:00 — 14:00

JEUDI

Pilates tous niveaux 12:00 — 13:00

VENDEDI

Pilates tous niveaux 18:30 — 19:30

Les forfaits gym, valables uniquement par centre, vous permettent d'accéder à 4 ateliers parmi ceux proposés ci-dessus, sur la base tarifaire d'une activité de 2 heures. Voir tarifs annuels des activités courantes (page 94).

JEUX DE L'ESPRIT JEU D'ÉCHECS

DÈS 12 ANS

Samedi 17:00 — 18:00 EJ
Intermédiaire

CL — Château Landon
EJ — Espace Jemmapes
GAB — Local associatif
GB — Grange aux Belles
JV — Jean Verdier

LANGUE ET ACCOMPAGNEMENT À L'APPRENTISSAGE

ANGLAIS

Lundi 19:00 — 20:30 EJ
Débutant

Lundi 20:30 — 22:00 EJ
Intermédiaire

APPRENDRE LE FRANÇAIS POUR VIVRE EN FRANCE

ATELIER SOCIO-LINGUISTIQUE (ASL)

Lundi 09:30 — 13:30 JV

Mardi 09:30 — 13:00 JV

Jeudi 09:30 — 13:30 JV

Orthographe et conversation

Vendredi 10:00 — 11:30 JV

Vendredi 11:30 — 13:00 JV

**Utilisateur indépendant
(niveau seuil / niveau
intermédiaire et avancé)**

Mardi 17:40 — 19:00 GAB

Local associatif, 18 rue Boy
Zelenski, Paris 10^e. Tarification
spéciale, renseignements et
inscriptions à l'accueil du centre
Jean Verdier

ARABE

Vendredi 19:30 — 21:00 CL
Débutant

ATELIERS LINGUISTIQUES

ATELIERS GRATUITS

En partenariat avec
l'association Français langue
d'accueil. Les ateliers sont
destinés uniquement aux
demandeurs d'asile et
réfugié·e·s non francophones
et d'au moins 18 ans.

Renseignements et inscriptions
au 09 80 89 58 98 /
www.francais-langue-daccueil.org

Lu, ma, me 13:30 — 16:30 CL

ITALIEN

Mercredi 19:00 — 20:30 EJ
Débutant

Jeudi 19:00 — 20:30 EJ
Intermédiaire-avancé



APPRENDRE LE FRANÇAIS POUR VIVRE EN FRANCE

Pour garantir à toutes et tous l'égalité des chances, le centre Jean Verdier propose des cours de « Français langue étrangère ». Ces formations ont pour objectif de développer l'autonomie sociale afin de pouvoir échanger, créer des liens et acquérir des connaissances administratives, l'optique étant surtout de permettre concrètement l'accès à la citoyenneté et/ou à l'emploi. Pour en savoir plus: information-jv@asso-crl10.net

MUSIQUE ET CHANT

La pratique instrumentale est proposée sous forme d'ateliers d'une heure, en groupe semi-collectif de 3 personnes.  Les inscriptions seront enregistrées uniquement le samedi 10 septembre, à partir de 14h.

Voir la grille tarifaire page 94. Les horaires seront déterminés au moment de l'inscription, en fonction du niveau et de l'âge des élèves. Les personnels d'accueil sont à votre disposition pour tout renseignement.

Les ensembles musicaux dépendent quant à eux de la grille tarifaire commune.

ACCOMPAGNEMENT PIANO-CHANT

Propose aux chanteuses et chanteurs une approche instrumentale en complément de la formation vocale.

Mercredi 20:30 — 21:30 **CL**

ACCORDÉON DIATONIQUE

Jeudi 17:00 — 18:30 **CL**

1 an de pratique

Jeudi 18:30 — 20:00 **CL**

Avancé

ATELIER CHANSON

Mercredi 10:45 — 12:15 **GB**

NOUVEAU !

Mercredi 12:15 — 13:45 **GB**

BASSE ET GUITARE MODERNE

Horaires précis déterminés lors de l'inscription

Lundi 20:00 — 21:00 **EJ**

BATTERIE

Horaires précis déterminés lors de l'inscription

Mardi 15:30 — 21:00 **CL**

Mercredi 17:00 — 19:00 **GB**

CHANT, TECHNIQUE VOCALE ET INTERPRÉTATION

Horaires précis déterminés lors de l'inscription

Lundi 17:00 — 21:00 **JV**

Mardi 18:00 — 20:00 **JV**

NOUVEAU !

Mercredi 17:00 — 20:00 **JV**

CHORALE ET ENSEMBLE VOCAL

Jeudi 18:30 — 20:00 **CL**

Chatôlondon: chants du monde

Jeudi 19:45 — 21:45 **JV**

Chœur baroque

EXPRESSION SCÉNIQUE

TECHNIQUE VOCALE, INTERPRÉTATION CORPS ET PRÉSENCE **NOUVEAU !**

À PARTIR DE 16 ANS

Mardi 19:00 — 20:30 **GB**

FLÛTE TRAVERSIÈRE

Horaires précis déterminés lors de l'inscription

Mardi 17:00 — 19:00 **CL**

GUITARE CLASSIQUE

Horaires précis déterminés lors de l'inscription

Lundi et mardi — **EJ**

GUITARE MODERNE

Horaires précis déterminés lors de l'inscription

Lundi et mercredi — **EJ**

À PARTIR DE 16 ANS

Lundi 18:30 — 19:30 **GB**

GUITARE CLASSIQUE OU MODERNE

Horaires précis déterminés lors de l'inscription

Lundi 17:00 — 20:00 **JV**

JOUER ENSEMBLE POUR APPRENDRE

MuAuVi

Pour tout savoir
sur notre dispositif
MuAuVi, rendez-
vous page 12.



Au CRL10, de l'enfance à l'âge adulte, de nombreux **ensembles musicaux** donnent à la pratique musicale une dimension collective, dans des styles très variés : l'ensemble Jazz et son noyau de guitaristes ; l'ensemble de musique populaire et traditionnelle et sa grande variété d'instruments ; le big band de Jean Verdier et ses nombreux instrumentistes : pianistes, clarinettes, trombonistes, contrebassistes, etc.
Une véritable brigade anti-morosité !

MAO

Vendredi 18:30 — 20:30 **CL**

ORCHESTRE ET ENSEMBLE

Lundi 21:00 — 22:30 **EJ**

Ensemble impro jazz, tous niveaux

Mardi 19:00 — 20:00 **CL**

Ensemble musique populaire et traditionnelle **NOUVEAU !**

Mercredi 19:00 — 20:30 **CL**

Ensemble jazz

Samedi 11:00 — 13:00 **JV**

Big Band **NOUVEAU !**

Les Zébulons:

Orchestre traditionnel

Jeudi 20:00 — 22:00 **CL**

Swing manouche:

Arrangements et improvisations.

Pratique instrumentale nécessaire

Lundi 19:00 — 20:30 **JV**

Lundi 20:30 — 22:00 **JV**

Mardi 19:00 — 20:30 **JV**

Mardi 20:30 — 22:00 **JV**

Vendredi 19:00 — 20:30 **JV**

Vendredi 20:30 — 22:00 **JV**



— Ateliers semi-
collectifs d'une heure

CL — Château Landon

EJ — Espace Jemmapes

GB — Grange aux Belles

JV — Jean Verdier

LOUD ET CHANT

Mercredi 18:30 — 20:00 **CL**
Débutant

Mercredi 20:00 — 21:30 **CL**
Avancé

PERCUSSIONS

Mardi 19:00 — 20:30 **GB**
Djembé avancé

Mercredi 19:00 — 20:30 **GB**
Djembé débutant

Jeudi 19:00 — 21:00 **CL**
Percussions africaines

PIANO

Horaires précis déterminés lors de l'inscription

Du lundi au samedi — **EJ**

Lundi 17:00 — 19:00 **CL**

Mercredi 16:30 — 21:30 **CL**

Mardi 17:00 — 21:00 **JV**

Jeudi 17:00 — 21:00 **JV**

NATURE ET SAVEURS

ATELIER JARDINAGE

+ 10€ DE PARTICIPATION AUX FRAIS

Mardi 10:00 — 12:00 **JV**
Activité gratuite encadrée par un bénévole. La séance du mardi sera complétée par une séance spéciale et familiale, un samedi par mois de 14h à 16h... Le centre Jean Verdier compte sur votre participation au projet du jardin partagé!

Samedi 14:30 — 16:00 **GB**
Activité gratuite encadrée par un bénévole

OENOLOGIE

CYCLE DE 10 SÉANCES

+ 60€ DE PARTICIPATION AUX FRAIS

Jeudi 19:00 — 21:30 **CL**
Cycle octobre à décembre, cycle janvier à mars, cycle avril à juin



CL — Château Landon

EJ — Espace Jemmapes

GB — Grange aux Belles

JV — Jean Verdier



Désigné « meilleur centre pour la photographie » par la Ville de Paris à deux reprises, le département photo représente l'identité du centre Jean Verdier. Soucieux d'offrir un enseignement de qualité, pour tou-te-s et à un coût modéré, il s'est continuellement adapté à la demande du public et à l'évolution des techniques et des esthétiques. Le centre dispose de deux studios photos et de deux laboratoires.
info-jv@crl10.net

PHOTOGRAPHIE: EXIGENCES TECHNIQUE ET ESTHÉTIQUE

PHOTO, VIDÉO & NUMÉRIQUE

CONCEPTION & IMPRESSION 3D

Vendredi 19:00 — 20:30 EJ
Débutant

ILLUSTRATION GRAPHISME

DÈS 16 ANS

Lundi 20:30 — 22:30 EJ
Tous niveaux

PHOTO & VIDÉO

À JEAN VERDIER
SESSION DE 15 SEMAINES

CYCLES DE RÉFÉRENCE — JV

Cycle 1 – Bases

- > Reportage et prise de vue sur le vif
- > Manier son appareil photo (numérique et argentique)
- > Laboratoire argentique, initiation à la composition

Cycle 2 – Numérique

- > Prise de vue en numérique
- > Gérer et corriger ses images (Lightroom)
- > Retoucher et créer (Photoshop)

Cycle 3 – Studio

- > Éclairage continu et flash
- > Portrait, produit, chambre 4x5

CYCLES VIDÉO AVEC REFLEX OU HYBRIDE — JV

Cycle 4A – Apprentissages

- > Paramétrer son appareil
- > Stabiliser, éclairer et enregistrer
- > Concevoir et réaliser

Cycle 4B – Montage

- > Développer son projet vidéo
- > Monter son projet (DaVinci Resolve)

CYCLES RECHERCHE ARTISTIQUE EN PHOTOGRAPHIE — JV

Cycle R intro

- > Construire ses photographies pour les faire parler
- > Travailler en image autonome puis en série

Cycle R1 & R2

- > Acquérir une culture photographique (photographes et mouvements)
- > Intensifier sa démarche artistique

Cycle R3

- > Développer son projet photographique

Brochure spécifique à l'accueil
ou sur www.verdierphoto.fr
Renseignements et inscriptions
en ligne ou à l'accueil.

VIDÉO

À L'ESPACE JEMMAPES

Mercredi 19:30 — 22:30 **EJ**
Réalisation et perfectionnement
technique vidéo, niveau 2,
intermédiaire

Judi 19:30 — 22:30 **EJ**
Initiation à la réalisation
audiovisuelle niveau 1, débutant

Samedi 13:30 — 16:30 **EJ**
Laboratoire de création filmique
niveau 3 ++++, avancé
Atelier ouvert uniquement aux
personnes ayant suivi les années
précédentes les 3 ateliers vidéo /
Inscription sur place.

Samedi 16:30 — 19:30 **EJ**
Résidence d'écriture et de
création filmique niveau 3,
avancé. Inscription sur place.

SPORTS & ARTS MARTIAUX

BADMINTON

Lundi 18:30 — 20:00 **GB**

Lundi 19:00 — 20:30 **EJ**
Tous niveaux

Lundi 20:00 — 21:30 **GB**

Mardi 20:30 — 22:30 **EJ**
Avancé

Mercredi 19:00 — 20:30 **GB**

Mercredi 19:30 — 21:00 **GJV**

Mercredi 20:30 — 22:00 **GB**

Mercredi 21:00 — 22:30 **GJV**

Judi 12:00 — 13:30 **JV**

Judi 18:30 — 20:30 **GMP**

Vendredi 18:30 — 20:00 **EJ**
Tous niveaux

Samedi 12:30 — 14:00 **GJV**

BASKET

Lundi 21:00 — 22:30 **CL**

BOXE ANGLAISE

Mardi 17:30 — 18:30 **CL**

BOXE ÉDUCATIVE MIXTE

Samedi 15:30 — 17:00 **GB**

1 dim./2 14:00 — 16:00 **GBSL**

NOUVEAU !

BOXE FÉMININE

Mardi 21:00 — 22:30 **GJV**

Vendredi 18:30 — 20:00 **GB**

Samedi 12:00 — 13:30 **CL**

BOXE THAÏ

Mardi 18:30 — 20:30 **CL**

ESCALADE

Judi 20:00 — 22:00 **GMP**
Tous niveaux

Vendredi 20:30 — 22:30 **GMP**
Tous niveaux

FOOT EN SALLE

ACTIVITÉ GRATUITE

Vendredi 20:30 — 22:30 **GB**

JUDO

+ LICENCE FFJD

Judi 19:00 — 20:30 **GB**
Niveau 3 et 4



KARATÉ

+ LICENCE FFKAMA

Lundi 19:30 — 20:45 **GB**
Initié

Mardi 19:00 — 20:30 **GB**
Avancé

Jedi 20:00 — 22:00 **JV**
Tous niveaux

Jedi 21:00 — 22:00 **JV**
Avancé

Samedi 08:45 — 10:15 **GB**
Compétition

LIGHT BOXING

Jedi 19:30 — 21:00 **GJV**

MARCHE **NOUVEAU!** NORDIQUE

Lundi 11:15 — 12:45 **GB**
Au départ du centre Paris Anim'
Grange aux Belles

SELF-DÉFENSE FÉMININ

Mercredi 19:00 — 20:30 **GB**

TAEKWONDO

+ LICENCE FFTDA

Lundi 20:00 — 22:00 **JV**

Vendredi 20:30 — 22:30 **JV**

TIR À L'ARC

Jedi 19:30 — 20:30 **EJ**
Tous niveaux

VOLLEY-BALL

Lundi 20:30 — 22:30 **EJ**
Tous niveaux

Mardi 20:30 — 22:30 **CL**

Mercredi 20:30 — 22:30 **EJ**
Tous niveaux

CL — Château Landon
EJ — Espace Jemmapes
GB — Grange aux Belles
GJV — Gymnase Julie Vlasto
GMP — Gymnase Marie Paradis
JV — Jean Verdier

DES STAGES POUR TOU·TE·S ET POUR TOUS LES ÂGES

Le saviez-vous ? Durant chaque période de vacances scolaires, le CRL10 vous propose de nombreux stages, à vos enfants comme à vous-mêmes.

L'idée est simple : pendant une semaine, aux enfants sont proposés des ateliers par demi-journées ou journées entières et aux adultes, des séances chaque soir. Voilà une manière de découvrir de nouvelles activités, ou d'en approfondir et intensifier la pratique.

Vous trouverez régulièrement dans nos propositions des standards : à la **Grange aux Belles**, cirque, arts martiaux ou activités aquatiques sont par exemple programmés ; à l'**espace Jemmapes**, les stages enfants / ados de théâtre de la Cie Carrozzone qui sont devenus des classiques ; au centre **Jean Verdier**, les stages polyvalents pour enfants, mêlant durant une même journée arts plastiques et arts du spectacle ou encore photographie et danse.

Les stages sont aussi le moment d'expérimenter des ateliers inédits. Ainsi, nombre d'ateliers numériques et artistiques seront proposés aux enfants et adolescents, par exemple, MAO (musique assistée par ordinateur) et robotique à l'espace **Château-**



Landon ou encore photo street-art au centre **Jean Verdier**... Notre centre **Grange aux Belles** initie de nombreux stages autour du développement durable : jardinage, cuisine de saison...

Seconde préoccupation toutefois : nous souhaitons poursuivre notre offre destinée aux adultes d'activités très appréciées, comme le pilates ou

le yoga à la **Grange aux Belles**, avec toujours l'idée d'améliorer sa pratique quotidiennement, durant une semaine.

Notre offre de stages est traditionnellement disponible pour vous inscrire en ligne, un mois avant chaque période de vacances scolaires :
<https://crl10.aniapp.fr/>

STAGES DU DIMANCHE AU GYMNASSE DU BUISSON SAINT-LOUIS

Le centre Paris Anim' Grange aux Belles vous propose des **stages du dimanche** (à partir de 16 ans), au gymnase du Buisson Saint-Louis (2, rue du Buisson Saint-Louis - 75010 Paris).

BARRE AU SOL PILATES

Allongé ou assis, la technique barre au sol permet de gagner en souplesse et en tonicité musculaire. Discipline ouverte même aux personnes n'ayant jamais pratiqué de danse.

Les ateliers de pilates permettent d'entretenir sa tonicité musculaire, d'améliorer sa posture et de relâcher stress et tensions avec des accessoires: balles, élastiques, etc...

YOGA

Le Yoga de l'Énergie a la particularité de développer une présence à soi à travers les postures et dans le mouvement lors des enchaînements. À conseiller à toutes celles et ceux qui désirent améliorer leurs capacités respiratoires en conjuguant fluidité, souplesse, tonicité, détente et découvrir leur énergie vitale.

L'équipe du centre Grange aux Belles vous proposera encore de nouvelles disciplines: boxe, mime ou expression circassienne. Le programme complet est en cours de préparation, il sera disponible à la rentrée de septembre 2022.

STAGES DU WEEK-END AU CENTRE JEAN VERDIER

PHOTO- GRAPHIE

Le centre projette de vous proposer des stages de photographie, pour les parents et les enfants, les samedis...

Les stages du samedi seront disponibles dans le courant de l'année sur notre site d'inscription en ligne: <https://crl10.aniapp.fr/>

Vous souhaitez recevoir des informations concernant nos stages des vacances scolaires et les stages du week-end? Abonnez-vous à notre newsletter: [com@crl10.net!](mailto:com@crl10.net)



« INFORMATIQUE SENIORS »

NOUVEAU ! Des stages « informatique Seniors » (smartphone, tablette, et ordi) seront proposés un mercredi par mois de 10h30 à 12h. Plus d'informations à ce sujet à venir à la rentrée.

CONDITIONNELLE

GÉNÉRATIONNELLE

D'INSCRIPTION AUX ACTIVITÉS

L'ADHÉSION

Comme dans toute association, **la cotisation de 8€ est fondamentale**: elle concrétise son «adhésion» à l'objet décrit dans ses statuts: [...] *favoriser l'autonomie et l'épanouissement des personnes, de permettre à tous d'accéder à l'éducation et à la culture, notamment dans les principes de l'éducation populaire, afin que chacun participe à la construction d'une société plus solidaire, organiser et promouvoir dans un but pédagogique, social et culturel des activités répondant aux besoins des habitants, assurer la gestion des locaux et établissements socio-éducatifs, existants ou à créer dont l'administration lui a été confiée ou pourrait lui être confiée.* [...]

L'association CRL10 agit aussi pour l'animation de la vie locale (Voix

sur Berges, Village d'été, etc.) Elle propose en outre de nombreuses activités gratuites pour toutes et tous, dans son local associatif. Elle gère par Délégation de Service Public de la Ville de Paris les quatre centres Paris Anim' du 10^e.

LES FRAIS DE GESTION ET D'INSCRIPTION

Ces frais sont obligatoires et payables lors de la première inscription. Ils s'élèvent à 5€ par famille.

TARIFS DES ACTIVITÉS

C'est la Ville de Paris qui établit chaque année une nouvelle grille tarifaire. Toutes les activités courantes sont soumises à l'application du quotient familial modulé selon les revenus, l'activité, la durée, la tranche d'âge (plus ou moins

26 ans) en favorisant la justice sociale et en permettant que toutes les catégories de publics puissent avoir accès à l'offre de loisirs des Centres Paris Anim' (se reporter aux grilles tarifaires pages suivantes). Le montant des activités courantes est calculé sur l'ensemble de la saison, payable à l'année, **du lundi 12 septembre 2022 au dimanche 2 juillet 2023**.

Certains tarifs de stages et sessions de stages ne sont pas soumis à l'application du quotient (un tarif horaire unique ou forfaitaire est appliqué pour les stages).

Les tarifs tiennent compte des vacances scolaires, des jours fériés, des absences pour maladie des animateurs techniciens et des fermetures pour problèmes techniques des équipements sportifs. Sur 34 semaines d'ouverture des ateliers



annuels, nous nous engageons à assurer un minimum de 28 séances. En cours d'année, les tarifs sont calculés prorata temporis à la séance, à partir du 1^{er} novembre 2022. Durant les vacances scolaires, des stages sont proposés à toutes et à tous.

COMMENT S'INSCRIRE ?

Vous pouvez vous inscrire de deux manières, en fonction du choix de votre activité (certaines activités ne sont pas disponibles à l'inscription en ligne)

► 1/ Sur Internet:

<https://cr110.aniapp.fr/>

Votre compte famille devra avoir été préalablement constitué et votre quotient familial validé (Voir pièces justificatives acceptées dans l'encart ci-dessous).

► 2/ À l'accueil de chacun de nos

centres, vous pourrez vous inscrire à l'ensemble des activités proposées par notre association.

► **Quand? Du lundi 13 juin au vendredi 1^{er} juillet 2022**, pour les réinscriptions à une activité suivie la saison passée, afin de garantir la continuité pédagogique.

Les nouvelles inscriptions – à une activité où l'on n'était pas inscrit la saison précédente – auront lieu à partir du **lundi 4 juillet**.

► En ligne, la validation d'un QF10 nécessite de télécharger un justificatif ou une attestation sur l'honneur.

► Sur place, les personnes qui ne souhaitent pas ou ne peuvent pas fournir de pièces justificatives de leur situation se verront appliquer automatiquement le tarif 10 de la grille des quotients familiaux.

► **ATTENTION: une fois validé, le QF ne sera pas modifié en cours d'année, malgré les éventuels changements de situation.**

PIÈCES OBLIGATOIRES À FOURNIR LORS DE L'INSCRIPTION

- Pour le calcul du QF, par ordre de priorité: soit une notification de tranche tarifaire de la Caisse des Écoles de moins de 1 an, soit une attestation CAF (dont le calcul est inférieur à 3 mois), soit votre dernier avis d'imposition du foyer fiscal
- Selon les cas, un certificat médical ou une attestation sur l'honneur de non contre-indication à la pratique d'une activité sportive. <https://www.service-public.fr/particuliers/vosdroits/F1030>
- Pour les étudiant·e-s, apprenti·e-s, Volontaires en Service Civique, une pièce justificative

MOYENS DE PAIEMENT

Le paiement des activités s'effectuera annuellement (pour la période allant de septembre 2022 à juillet 2023, un tarif proratisé se déclenchant au 1^{er} novembre 2022).

1/ INSCRIPTIONS EN LIGNE:

► Le paiement doit obligatoirement être effectué par Carte Bancaire.

► Le mode de paiement utilisé lors de l'inscription en ligne est définitif et ne pourra pas être changé ultérieurement.

2/ DANS LES QUATRE CENTRES PARIS ANIM' DU 10^e

► Les modes de paiement acceptés sont: carte bancaire, chèque bancaire, chèques vacances (ANCV), coupons sport (ANCV), Pass Sport et Réduc' Sport (tennis, taekwondo, Karaté, judo) et Pass Culture (détail des activités



éligibles sur notre site). Nous vous invitons à limiter les paiements en espèces.

► Sous certaines conditions, une aide de la CAF peut être octroyée : être âgé de 11 ans à 17 ans et être bénéficiaire du Ticket Loisirs.

REMBOURSEMENT

Les activités ne sont pas remboursables sauf sur présentation d'un document officiel ou médical dans les 48 heures consécutives à l'arrêt de l'activité **pour raison médicale, pour un déménagement ou perte d'emploi** et sur présentation de justificatifs. Aucun remboursement partiel ne pourra être envisagé (arrêt momentané de l'activité).

Nous pouvons être amenés à annuler une activité notamment si elle ne réunit pas un nombre suffisant de participant·e·s. Dans ce cas, l'association procède à un remboursement par virement sepa total ou partiel des sommes perçues, se libérant ainsi de tout engagement.

Nous nous réservons la possibilité de vous proposer une activité ou un horaire de substitution, si nous constatons que votre inscription ne correspond pas au niveau adéquat (les erreurs lors des inscriptions en ligne sont possibles, nous saurons vous en faire part dès les premières séances et pourrons vous proposer le remboursement, si aucune autre option n'est trouvée).

► Les activités réglées par ANCV, Pass Sport, Réduc' Sport, tickets loisirs CAF et Pass Culture ne sont pas remboursables.

► Aucun remboursement ne pourra être envisagé si les 28 séances correspondant à notre engagement ont été honorées.

IMPORTANT

La Direction du CRL10 décline toute responsabilité en cas de :

► **fermeture des équipements sportifs de la Ville de Paris** où se déroulent ses activités. Pour les activités qui le permettent, nous essaierons de vous proposer le maintien de votre activité en visio.

Dans tous les cas, les usager·e·s ne pourront prétendre au remboursement des sommes versées du fait de cette fermeture, en cas de force majeure ou imposée par la Ville de Paris.

En cas de litige, le médiateur de la Ville de Paris pourra être saisi (Mission de la Médiation, 1 place Baudoyer 75004 Paris).

► **perte ou vol de tout objet de valeur** dans ses locaux ou dans les équipements sportifs de la Ville de Paris.

RESPONSABILITÉ LORS DES ACTIVITÉS

L'association CRL10 n'est responsable des mineur·e·s que pendant les activités. Tout enfant doit être accompagné à l'entrée et à la sortie de son activité.

LES TENUES ET MATÉRIELS

Nous vous invitons à vous renseigner en début d'année sur les équipements nécessaires à votre activité. Nous vous rappelons que pour des questions d'hygiène, il est préférable d'utiliser son propre matériel, dans la mesure du possible.

DROIT À L'IMAGE

Lors de votre inscription ou de celle de votre ou vos enfants mineur·e·s, vous acceptez que votre image, ou celle de l'enfant / des enfants, prises lors des activités ou événements organisés par les centres Paris Anim' du 10^e soient utilisées sur les supports de communication (brochure, affiche, site Internet, documents édités par la Mairie de Paris). Sur simple demande écrite auprès d'un des Centres Paris Anim',



tout participant·e peut néanmoins demander que son image ne soit pas utilisée.

L'association CRL10 s'engage à ce que votre dignité soit respectée et que votre image ne soit pas utilisée dans un but commercial.

CONFIDENTIALITÉ ET SÉCURITÉ DES DONNÉES

Conformément à la réglementation RGPD (Règlement européen sur la protection des données) du

25 mai 2018, le CRL10 garantit la sécurité et la confidentialité strictes des données et documents qui lui sont confiés. Ceux-ci le sont au seul titre du traitement administratif des inscriptions et ne sauraient aucunement être utilisés à d'autres fins ou être communiqués à des sites tiers.

Tout usager·e dispose en outre d'un droit de modification intégral sur les données le concernant, via son espace personnel sécurisé sur

l'interface d'inscription en ligne <https://crl10.aniapp.fr/>.

Via cette interface, il ou elle peut également souscrire ou non aux newsletters de l'association, dont la vocation est l'information sur les activités, inscriptions, stages et opérations culturelles et citoyennes menées par le CRL10; il lui est également possible de se désinscrire aux courriels via un bouton « Se désinscrire » systématiquement présent à la fin de chacun de ces courriels.

COORDONNÉES ET HORAIRES D'OUVERTURE DES CENTRES

► CHÂTEAU LANDON

31, rue de Château-Landon 75010 Paris

Contacts

Tél. : 01 46 07 84 12
info-cl@crl10.net

Horaires d'accueil

Lundi: de 10h à 21h
Mardi: de 10h à 22h
Mercredi: de 10h à 22h
Jeudi: de 10h à 22h
Vendredi: de 10h à 14h30 et de 16h30 à 22h
Samedi : de 10h à 17h
Fermé le dimanche

Accès

Métro: Louis-Blanc ou Stalingrad
Bus: 46

► GRANGE AUX BELLES

55, rue de la Grange-aux-Belles 75010 Paris

Accès piéton:

6, rue Boy-Zelenski par la rue des Écluses-Saint-Martin

Contacts

Tél. : 01 42 03 40 78
info-gb@crl10.net

Horaires d'accueil

Du lundi au vendredi: de 9h45 à 19h
Fermé le jeudi de 13h à 16h30
Samedi: de 10h à 17h

Accès

Métro: Colonel-Fabien
Bus: 46 ou 75

► ESPACE JEMMAPES

116, quai de Jemmapes 75010 Paris

Contacts

Tél. : 01 48 03 33 22
info-ej@crl10.net

Horaires d'accueil

Ouverture au public:

Lundi: de 12h à 22h30
Mardi: de 12h à 22h30
Mercredi: de 12h à 22h30
Jeudi: de 9h30 à 12h et de 14h à 22h30
Vendredi: de 12h à 22h30
Samedi: de 10h à 12h et de 13h30 à 19h30 (extension jusqu'à 22h30 si spectacle)

Accueil administratif:

Lundi: de 12h à 20h30
Mardi: de 12h à 20h30
Mercredi: de 12h à 20h30
Jeudi: de 9h30 à 12h et de 14h à 20h30
Vendredi: de 12h à 20h30
Samedi: de 10h à 12h et de 13h30 à 19h30

Accès

Métro: Jacques-Bonsergent ou Gare-de-l'Est

► JEAN VERDIER

11, rue de Lancry 75010 Paris

Contacts

Tél. : 01 42 03 00 47
info-jv@crl10.net

Horaires d'accueil

Lundi: de 13h à 22h
Du mardi au vendredi: de 10h à 22h
Fermé le jeudi de 14h à 16h30
Samedi: de 10h à 13h15 et de 14h15 à 17h

Accès

Métro: République ou Jacques-Bonsergent

ADRESSES

DES ÉQUIPEMENTS

SPORTIFS

dans lesquels les centres Paris Anim' pratiquent nombreuses activités telles que le cirque*, la natation perfectionnement**, le football***, etc.

Gymnase et bassin école de la Grange aux Belles

17, rue Boy Zelenski – Paris 10^e

Accès: Métro Colonel Fabien

* Gymnase du Buisson Saint-Louis

2, rue du Buisson Saint-Louis – Paris 10^e

Accès: Métro Belleville et Goncourt

** Gymnase Parmentier et piscine Catherine Lagatu

155, avenue Parmentier – Paris 10^e

Accès: Métro Goncourt

*** Gymnase et salle polyvalente Julie Vlasto

8, passage Delessert – Paris 10^e

Accès: Métro Château-Landon

**** Gymnase et salle de danse Marie-Paradis

5, rue Léon Schwartzberg – Paris 10^e

Accès: Métro Gare-de-l'Est

► Suivre notre actualité :



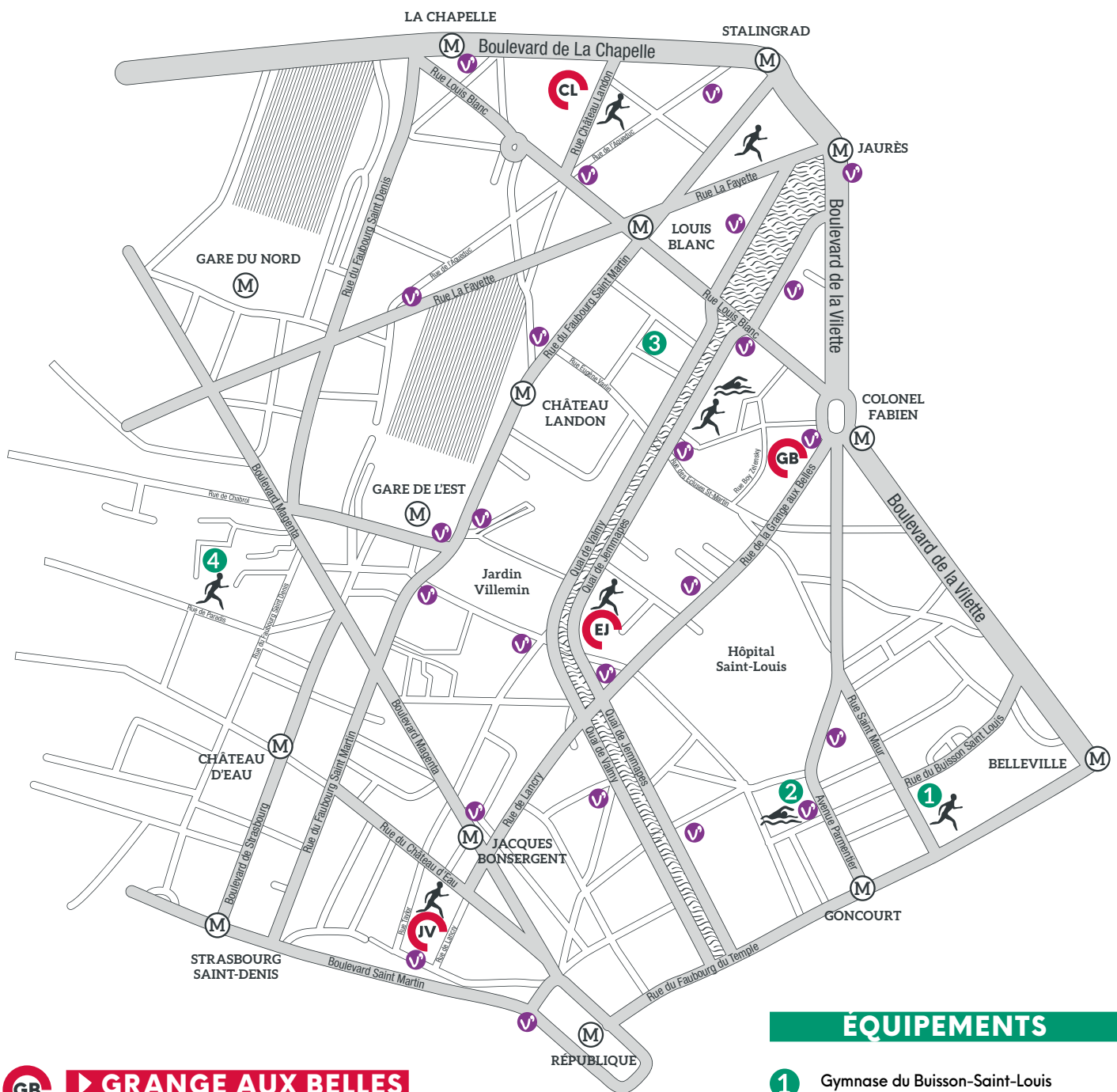
www.crl10.net



@assocrl10



@asso_crl10



-  ► GRANGE AUX BELLES
-  ► ESPACE JEMMAPES
-  ► JEAN VERDIER
-  ► CHÂTEAU LANDON

ÉQUIPEMENTS

-  Gymnase du Buisson-Saint-Louis
-  Gymnase Parmentier
-  Gymnase et salle polyvalente Julie Vlasto
-  Gymnase et salle de danse Marie-Paradi
-  Station de métro
-  Station Velib'
-  Équipement sportif aquatique
-  Équipement sportif

WWW.CRL10.NET



TARIFS ANNUELS DES ACTIVITÉS COURANTES*

SEPTEMBRE 2022-JUILLET 2023

Les grilles tarifaires sont votées chaque année par le Conseil de Paris.

TARIFS – DE 26 ANS

Durée hebdomadaire	QF1	QF2	QF3	QF4	QF5	QF6	QF7	QF8	QF9	QF10
1 TARIFS ANNUELS DES ACTIVITÉS HORS ATELIERS SEMI-COLLECTIFS DE MUSIQUE ET CHANT										
De 30 à 45 mn	77,49 €	83,40 €	120,34 €	166,69 €	214,13 €	238,03 €	273,65 €	309,36 €	409,47 €	514,12 €
1h	84,01 €	90,41 €	130,36 €	180,70 €	232,11 €	257,95 €	296,57 €	335,31 €	441,32 €	542,55 €
1h15	90,41 €	97,41 €	140,38 €	194,45 €	249,99 €	277,86 €	319,27 €	361,16 €	469,76 €	566,44 €
1h30	96,92 €	104,29 €	150,51 €	208,45 €	267,97 €	297,78 €	342,20 €	386,97 €	505,02 €	607,38 €
2h	109,85 €	118,29 €	170,56 €	236,22 €	303,69 €	337,38 €	387,83 €	438,64 €	564,16 €	644,92 €
2h30	129,16 €	139,05 €	200,60 €	277,86 €	357,05 €	396,87 €	456,14 €	515,90 €	660,84 €	747,29 €
3h	148,59 €	160,06 €	230,78 €	319,63 €	410,76 €	456,50 €	524,70 €	593,39 €	751,84 €	861,03 €
2 TARIFS ANNUELS POUR LES ATELIERS SEMI-COLLECTIFS DE MUSIQUE ET CHANT *										
1h	129,85 €	139,90 €	201,75 €	279,45 €	359,11 €	399,11 €	458,76 €	518,78 €	686,37 €	861,80 €
1h15	139,75 €	150,73 €	217,26 €	300,71 €	386,76 €	429,94 €	493,88 €	558,77 €	730,60 €	899,72 €
1h30	149,80 €	161,38 €	232,95 €	322,35 €	414,57 €	460,75 €	529,34 €	598,71 €	785,45 €	964,77 €
2h	169,77 €	183,04 €	263,96 €	365,29 €	469,85 €	522,01 €	599,93 €	678,65 €	877,43 €	1024,39 €
* Ces tarifs sont prévus pour les ateliers de 3 à 5 personnes.										
3 TARIFS ANNUELS POUR LES ATELIERS CHORALES										
1h30	48,40 €	52,15 €	75,21 €	104,05 €	133,86 €	148,71 €	170,92 €	193,36 €	255,92 €	321,89 €
2h	54,92 €	59,15 €	85,22 €	117,93 €	151,60 €	168,51 €	193,51 €	219,07 €	290,04 €	363,98 €

À NOTER : Des licences sportives sont obligatoires pour la pratique de certaines activités sportives. Le prix de ces licences est à régler en supplément de l'inscription. Certaines activités sont organisées sous forme de cycles ou de stages (exemple : Photos et vidéo). Le détail des tarifs est à retirer dans les centres d'animation concernés. Pour certaines activités d'arts plastiques, un complément de matériel pourra être demandé en supplément par les animateurs concernés.

TARIFS + DE 26 ANS

Durée hebdomadaire	QF1	QF2	QF3	QF4	QF5	QF6	QF7	QF8	QF9	QF10
--------------------	-----	-----	-----	-----	-----	-----	-----	-----	-----	------

1 | TARIFS ANNUELS DES ACTIVITÉS HORS ATELIERS SEMI-COLLECTIFS DE MUSIQUE ET CHANT

De 30 à 45 mn	84,01 €	90,41 €	130,35 €	180,69 €	232,11 €	257,94 €	296,57 €	335,31 €	443,60 €	557,34 €
1h	90,41 €	97,41 €	140,38 €	194,45 €	249,99 €	277,86 €	319,27 €	361,15 €	475,44 €	584,64 €
1h15	96,92 €	104,28 €	150,52 €	208,46 €	267,97 €	297,78 €	342,20 €	386,97 €	503,88 €	607,38 €
1h30	103,33 €	111,29 €	160,53 €	222,34 €	285,83 €	317,58 €	365,01 €	412,68 €	538,00 €	647,19 €
2h	116,24 €	125,17 €	180,57 €	250,21 €	321,55 €	357,40 €	410,76 €	464,47 €	597,15 €	682,45 €
2h30	135,56 €	146,05 €	210,63 €	291,73 €	374,91 €	416,68 €	478,96 €	541,61 €	693,83 €	784,82 €
3h	155,11 €	166,94 €	240,81 €	333,39 €	428,63 €	476,30 €	547,39 €	619,10 €	784,82 €	898,56 €

2 | TARIFS ANNUELS POUR LES ATELIERS SEMI-COLLECTIFS DE MUSIQUE ET CHANT *

1h	138,96 €	149,70 €	215,84 €	298,94 €	384,17 €	426,95 €	490,73 €	554,97 €	734,01 €	922,30 €
1h15	148,96 €	160,28 €	231,42 €	320,46 €	411,80 €	457,55 €	525,97 €	594,65 €	777,91 €	958,18 €
1h30	158,81 €	171,02 €	246,83 €	341,80 €	439,26 €	487,97 €	561,05 €	634,15 €	830,59 €	1021,00 €
2h	178,64 €	192,36 €	277,63 €	384,65 €	494,14 €	549,17 €	631,37 €	713,74 €	921,91 €	1076,62 €

* Ces tarifs sont prévus pour les ateliers de 3 à 5 personnes.

3 | TARIFS ANNUELS POUR LES ATELIERS CHORALES

1h30	51,67 €	55,64 €	80,27 €	111,04 €	142,79 €	158,60 €	182,37 €	206,28 €	272,98 €	342,36 €
2h	58,05 €	62,52 €	90,28 €	125,06 €	160,66 €	178,41 €	205,20 €	231,99 €	307,10 €	385,59 €

Groupe tarifaire	Quotient familial
QF1	Inférieur à 234€
QF2	De 235€ à 384€
QF3	De 385€ à 548€
QF4	De 549€ à 959€
QF5	De 960€ à 1370€
QF6	De 1371€ à 1900€
QF7	De 1901€ à 2500€
QF8	De 2501€ à 3333€
QF9	De 3334€ à 5000€
QF10	Supérieur à 5000€



WWW.CRL10.NET

INSCRIPTIONS EN LIGNE

<https://crl10.aniapp.fr/>

 ASSO_CRL10  ASSOCRL10



TARIFS AVANTAGEUX POUR LES JEUNES,

**ÉTUDIANT·E·S, APPRENTI·E·S, VOLONTAIRES
EN SERVICES CIVIQUES OU BÉNÉFICIAIRES
DE LA GARANTIE JEUNE! PLUS D'INFOS PAGE 68.**

CRL 10 : Association loi 1901, d'Éducation Populaire, affiliée à la FRMJC en Île-de-France, agréée par le ministère des Droits des femmes, de la Ville, de la Jeunesse et des Sports, en Délégation de Service Public de la Mairie de Paris.

WWW.CRL10.NET

Imprimé sur du papier 100 % recyclé.

