

## Téléphonie Mobile

### Fiche de synthèse Charte 2021

#### Informations générales :

Opérateur	Orange	Arrdt	15 <sup>ème</sup>
Nom de site	CLINIQUE LABROUSTE	Numéro	40U7
Adresse du site	25, rue Vouillé	Hauteur	R+11 (33m)
Bailleur de l'immeuble	Paris Habitat	Destination	Habitations
Type d'installation	Ajout des fréquences 700MHz pour la 4G et 3500MHz pour la 5G		
Complément d'info	6 antennes sur 3 azimuts ; Bouygues et Free présents		
Dossier soumis à Déclaration Préalable ou Permis de Construire ?			Oui (DP)

#### Calendrier de suivi du dossier

Date de validation de la version précédente du dossier	2020
Date d'enregistrement au Département de la Téléphonie Mobile (J)	01/08/2022
Date limite de réponse de la Mairie d'arrondissement (J+2 mois)	01/10/2022

#### Objet de la demande

Motivation de l'opérateur	Dans le cadre de l'amélioration de la qualité de son réseau de radiocommunication, Orange est conduit à modifier un relais existant situé 91 rue Réaumur à Paris 75002.		
Détail du projet	Ce projet concerne le remplacement des 3 antennes émettant sur les fréquences 800MHz, 900MHz, 1800MHz, 2100MHz et 2600MHz (2G/3G/4G/5G) par 3 antennes qui émettront sur ces mêmes fréquences et sur 700 MHz (ajout pour la 4G), en faisceaux fixes, et l'ajout de 3 antennes émettant sur la fréquence 3500MHz en faisceaux orientables (5G), orientées vers les azimuts 30°, 150° et 248°		
Distance des ouvrants	Fenêtres à 8m des antennes	Vis-à-vis (25m)	Néant
Estimation par azimut	2G/3G/4G/5G : 30° < 2V/m ; 150° < 2V/m ; 248° < 3V/m 5G : 30° < 1V/m ; 150° < 1V/m ; 248° < 1V/m		
Hauteur des antennes (HMA)	36.90m pour les faisceaux fixes 37.95m pour les faisceaux orientables		

#### Incidence visuelle

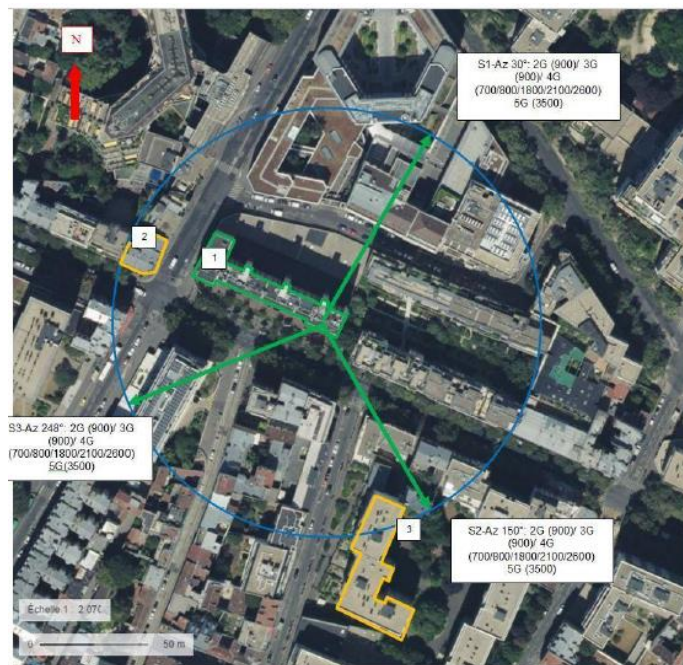
Description des antennes et intégration paysagère	Ces antennes seront superposées, par groupe de deux, les faisceaux fixes en partie basse et les faisceaux orientables en partie haute.
Zone technique	Zone technique sans modification.

**Date :**

#### Avis de la Mairie d'arrondissement concernée :

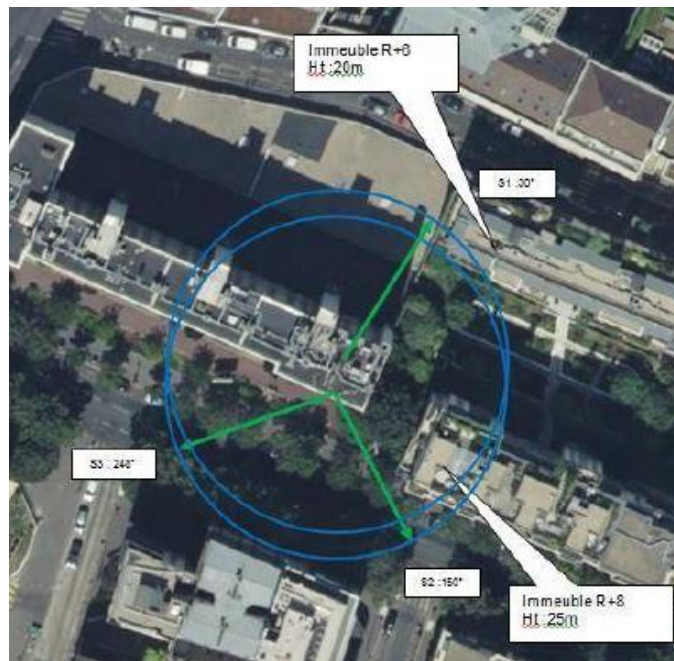
Avis Mairie d'arrondissement :		Favorable <input type="checkbox"/> Défavorable <input type="checkbox"/> Ne se prononce pas <input type="checkbox"/>
--------------------------------	--	--

### Carte du site au regard des établissements particuliers dans un rayon de 100m autour des antennes



Nom et type	Adresse	Hauteur (en m)	Situé dans le lobe principal de l'antenne émettrice* (Oui/non)	Distance / antenne la plus proche (en m)	Estimation du niveau maximum de champ reçu (en V/m)
CRECHE BABYLOU ACCUEIL DE JEUNES ENFANTS	3 RUE ROSENWALD, 75015 PARIS 15E	RDC / 3m	Non	84.00	< 1.00

### Carte du site au regard des hauteurs d'immeubles dans un rayon de 25m autour des antennes



**Simulation et conformité au seuil de la Charte pour la 2G/3G/4G/5G  
Faisceau fixe**

Les simulations en espace libre avec bâti simple vitrage indiquent les niveaux maximaux en intérieur par antenne à faisceau fixe :

	Azimut 30°	Azimut 150°	Azimut 248°
Niveau Maximal (V/m)	entre 1 et 2	entre 1 et 2	entre 2 et 3
Hauteur (en m)	31.50	28.50	31.50

**SIMULATION CONFORME AU SEUIL DE LA CHARTE**

Azimut 30°  
Pour l'antenne à faisceau fixe d'azimut 30, le niveau maximal calculé est compris entre 1 et 2 V/m. La hauteur correspondante est de 31.50 m.



Niveau	Couleur
Strictement supérieur à 6 V/m :	Brown
Entre 5 et 6 V/m :	Pink
Entre 4 et 5 V/m :	Yellow
Entre 3 et 4 V/m :	Light Green
Entre 2 et 3 V/m :	Green
Entre 1 et 2 V/m :	Blue
Entre 0 et 1 V/m :	Dark Blue

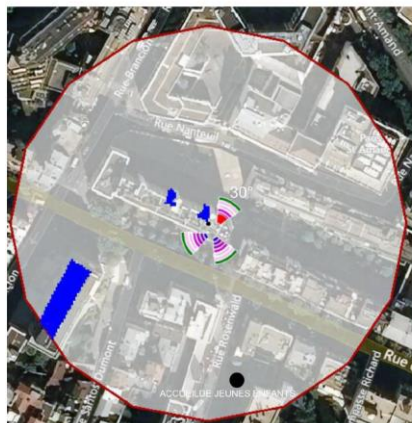
**Simulation et conformité au seuil de la Charte pour le 3500MHz (5G)  
Faisceau orientable**

Les simulations en espace libre avec bâti simple vitrage indiquent les niveaux maximums en intérieur par antenne à faisceaux orientables :

	Azimuth 30°	Azimuth 150°	Azimuth 248°
Niveau Maximal (V/m)	entre 0 et 1	entre 0 et 1	entre 0 et 1
Hauteur (en m)	31.50	28.50	31.50

**SIMULATION CONFORME AU SEUIL DE LA CHARTE**

Azimuth 30°  
Pour l'antenne à faisceaux orientables d'azimuth 30, le niveau maximal calculé est compris entre 0 et 1 V/m. La hauteur correspondante est de 31.50 m.



Niveau	Couleur
Strictement supérieur à 6 V/m :	Brown
Entre 5 et 6 V/m :	Pink
Entre 4 et 5 V/m :	Yellow
Entre 3 et 4 V/m :	Light Green
Entre 2 et 3 V/m :	Green
Entre 1 et 2 V/m :	Blue
Entre 0 et 1 V/m :	Dark Blue

**Vue des Antennes Avant/Après**



Etat de l'existant



Etat projeté



**Vue des Azimuts**

Azimut 30°



Azimut 150°



Azimut 248°

