

Téléphonie Mobile
Fiche de synthèse Charte 2021

Informations générales :

Opérateur	Bouygues	Arrdt	19^{ème}
Nom de site		Numéro	T10417
Adresse du site	159, avenue de Flandre	Hauteur	R+8 (26m)
Bailleur de l'immeuble	Paris Habitat	Destination	Habitations
Type d'installation	remplacement des antennes 2G/3G/4G/5G 2100MHz par de nouvelles antennes accueillant le 700MHz		
Complément d'info	6 antennes sur 3 azimuts: 3 antennes 2G/3G/4G/5G 2100MHz et 3 antennes 5G 3500MHz Free présent		
Dossier soumis à Déclaration Préalable ou Permis de Construire ?			non

Calendrier de suivi du dossier

Date de validation de la version précédente du dossier	2021
Date d'enregistrement à l'Agence d'Ecologie Urbaine (J)	04/08/2022
Date limite de réponse de la Mairie d'arrondissement (J+2 mois)	04/10/2022

Objet de la demande

Motivation de l'opérateur	Dans le cadre de l'amélioration de la qualité de son réseau de radiocommunication, Bouygues envisage de réaménager son relais de téléphonie mobile pour accueillir la 5G (3500 MHz).		
Détail du projet	Remplacement des antennes existantes en 2G/3G/4G (fréquences 800MHz, 900MHz, 1800MHz, 2100MHz (4G/5G), 2600MHz), par des antennes accueillant le 700MHz orientées vers les azimuts 0°, 120° et 240°.		
Distance des ouvrants	5m en dessous des antennes (Fenêtres)	Vis-à-vis (25m)	néant
Estimation	2G/3G/4G/5G (2100) : 0° < 5V/m - 120° < 4V/m ; 240° < 3V/m 5G (3500) : 0° < 4V/m - 120° < 3V/m - 240° < 2V/m		
Hauteur (HMA) des antennes 5G	31.10m pour les antennes à faisceau fixe 31.695m pour les antennes à faisceaux orientables		

Incidence visuelle

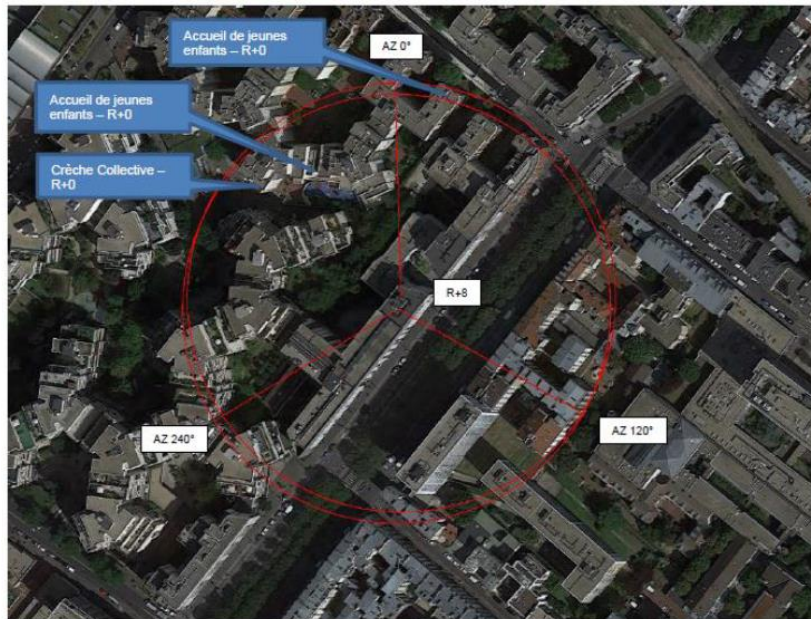
Description des antennes et intégration paysagère	Ce projet comprend : 3 nouvelles antennes panneaux à faisceaux fixes et 3 antennes panneaux à faisceaux orientables activées en 5G (3500MHz).
Zone technique	Les modules techniques de taille réduite et de couleur gris clair seront placés en pied d'antennes, invisibles depuis la rue.

Date :

Avis de la Mairie d'arrondissement concernée :

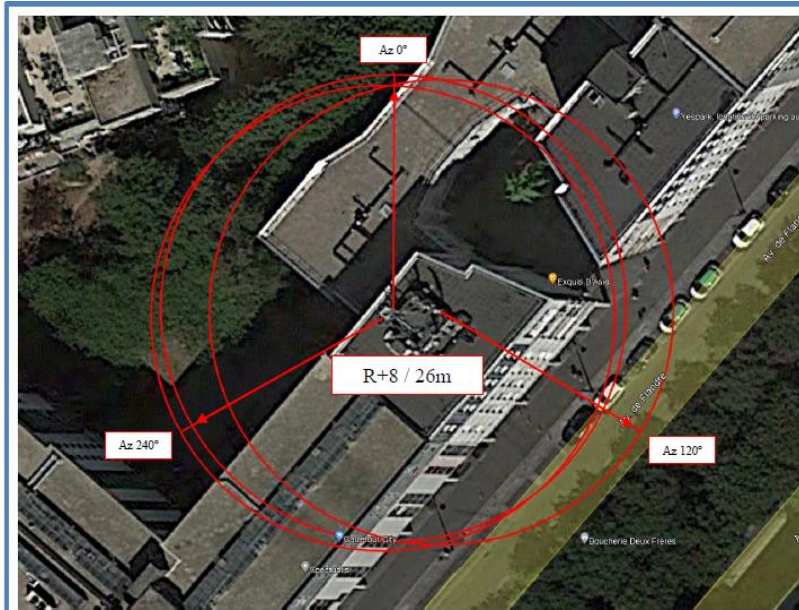
Avis Mairie d'arrondissement :	Favorable
	<input type="checkbox"/>
	Défavorable
	<input type="checkbox"/>
	Ne se prononce pas
	<input type="checkbox"/>

Carte du site au regard des établissements particuliers dans un rayon de 100m autour des antennes



Nom et type	Adresse	Hauteur	Situé dans le lobe principal de l'antenne émettrice* (Oui / Non)	Distance / antenne la plus proche	Estimation du niveau maximum de champ reçu, en V/m *
Accueil de jeunes enfants	13 RUE ALPHONSE KARR - 75019 PARIS	R+0	Non	97m	< 3 V/m
Crèche collective	7 ALLEE DES EIDERS - 75019 PARIS	R+0	Non	84m	< 1V/m
Accueil de jeunes enfants	5 ALLEE DES EIDERS - 75019 PARIS	R+0	Non	84m	< 1V/m

Carte du site au regard des hauteurs d'immeubles dans un rayon de 25m autour des antennes



Simulation et conformité au seuil de la Charte en 2G/3G/4G/5G (2100 MHz)

Résultats de simulation des antennes à faisceaux fixes

L'exposition maximal simulée pour le projet d'implantation de l'installation située 159 RUE DES FLANDRES 75019 PARIS-19E__ARRONDISSEMENT est comprise pour les azimuts suivants :

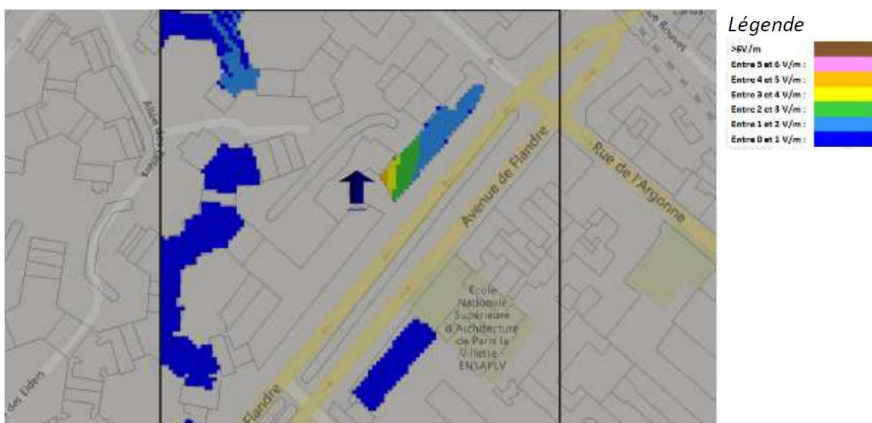
	Azimut 0°	Azimut 120°	Azimut 240°
Niveau Maximal	entre 4 et 5 V/m	entre 3 et 4 V/m	entre 2 et 3 V/m
Hauteur	25.5 m	19.5 m	28.5 m

Le niveau maximal simulé à une hauteur de 1,50 m par rapport au sol est compris entre 1 et 2 V/m .

SIMULATION CONFORME AU SEUIL DE LA CHARTE

a. Azimut 0°

Pour l'antenne orientée dans l'azimut 0°, le niveau maximal calculé est compris entre 4 et 5 V/m . La hauteur correspondante est de 25.5 m .



Simulation et conformité au seuil de la Charte en 5G (3500MHz)

Résultats de simulation des antennes à faisceaux orientables

L'exposition maximal simulée pour le projet d'implantation de l'installation située 159 RUE DES FLANDRES 75019 PARIS-19E__ARRONDISSEMENT est comprise pour les azimuts suivants :

	Azimut 0°	Azimut 120°	Azimut 240°
Niveau Maximal	entre 3 et 4 V/m	entre 2 et 3 V/m	entre 1 et 2 V/m
Hauteur	25.5 m	25.5 m	25.5 m

Le niveau maximal simulé à une hauteur de 1,50 m par rapport au sol est compris entre 0 et 1 V/m.

SIMULATION CONFORME AU SEUIL DE LA CHARTE

a. Azimut 0°

Pour l'antenne orientée dans l'azimut 0°, le niveau maximal calculé est compris entre 3 et 4 V/m . La hauteur correspondante est de 25.5 m .



Vue des Antennes Avant/Après

Etat de l'existant :



Etat projeté : pas de modification visible



Vue des Azimuts

Azimut 0° :



Azimut 120° :



Azimut 240° :

