

Téléphonie Mobile

Fiche de synthèse Charte 2021

Informations générales :

Opérateur	Orange	Arrdt	14 ^{ème}
Nom de site	DENFERT_ST_JACQUES	Numéro	00025086U3
Adresse du site	101, boulevard Arago	Hauteur	R+6 (24m)
Bailleur de l'immeuble	Privé	Destination	Bureaux/ Commerces
Type d'installation	Ajout des fréquences 700MHz pour la 4G et 3500MHz pour la 5G		
Complément d'info	3 antennes sur 3 azimuts Suppression de la fréquence 2100MHz pour la 3G SFR présent (20°, 150° et 250°)		
Dossier soumis à Déclaration Préalable ou Permis de Construire ?			Non

Calendrier de suivi du dossier

Date de validation de la version précédente du dossier	02/03/2021
Date d'enregistrement au Département de la Téléphonie Mobile (J)	18/08/2022
Date limite de réponse de la Mairie d'arrondissement (J+1 mois)	18/09/2022

Objet de la demande

Motivation de l'opérateur	Dans le cadre de l'amélioration de la qualité de son réseau de radiocommunication, Orange envisage de réaménager le relais de téléphonie mobile installé au 101 boulevard Arago, dans le 14 ^{ème} arrondissement de Paris		
Détail du projet	Ce projet concerne le remplacement des 3 antennes existantes émettant sur les fréquences 800MHz, 900MHz, 1800MHz, 2100MHz et 2600MHz (2G/3G/4G/5G) par 3 antennes multi-technologie qui émettront sur 700MHz (ajout pour la 4G), 800MHz, 900MHz, 1800MHz, 2100MHz, 2600MHz (2G/3G/4G/5G) en faisceau fixe, et sur 3500MHz (5G) en faisceau orientable, orientées vers les azimuts 0°, 120° et 250°		
Distance des ouvrants	Lanterneau à 4m Balcons/fenêtres entre 1m et 4m sous les antennes	Vis-à-vis (25m)	Néant
Estimation par azimut	2G/3G/4G/5G : 0° < 5V/m ; 120° < 2V/m ; 250° < 3V/m 5G : 0° < 2V/m ; 120° < 2V/m ; 250° < 1V/m		
Hauteur des antennes (HMA)	24,50m pour les faisceaux fixes et 25,42m pour les faisceaux orientables		

Incidence visuelle

Description des antennes et intégration paysagère	Les antennes projetées seront fixées sur des nouveaux supports contre les souches de cheminées et elles seront peintes pour une meilleure intégration
Zone technique	Les modules techniques existants et projets de taille réduite et de couleur gris clair seront fixés contre les souches de cheminées sur supports des antennes. Le local technique est situé au sous-sol

Date :
Avis de la Mairie d'arrondissement concernée :

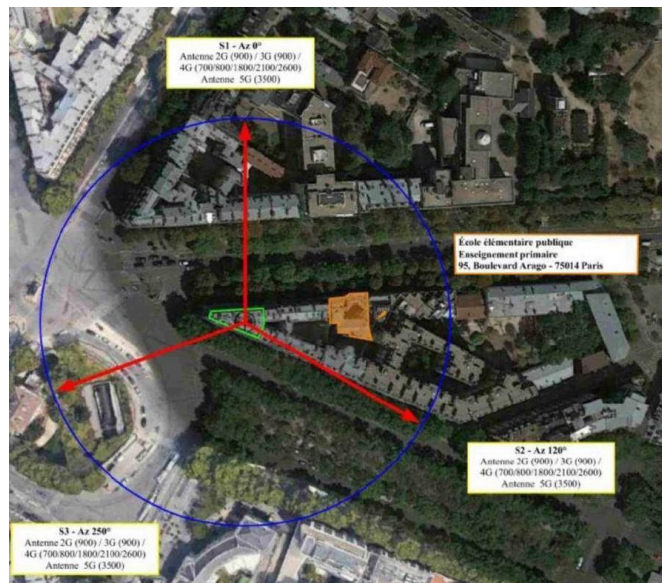
Avis Mairie d'arrondissement :	Favorable <input type="checkbox"/> Défavorable <input type="checkbox"/> Ne se prononce pas <input type="checkbox"/>
--------------------------------	--

Carte du site au regard des établissements particuliers dans un rayon de 100m autour des antennes

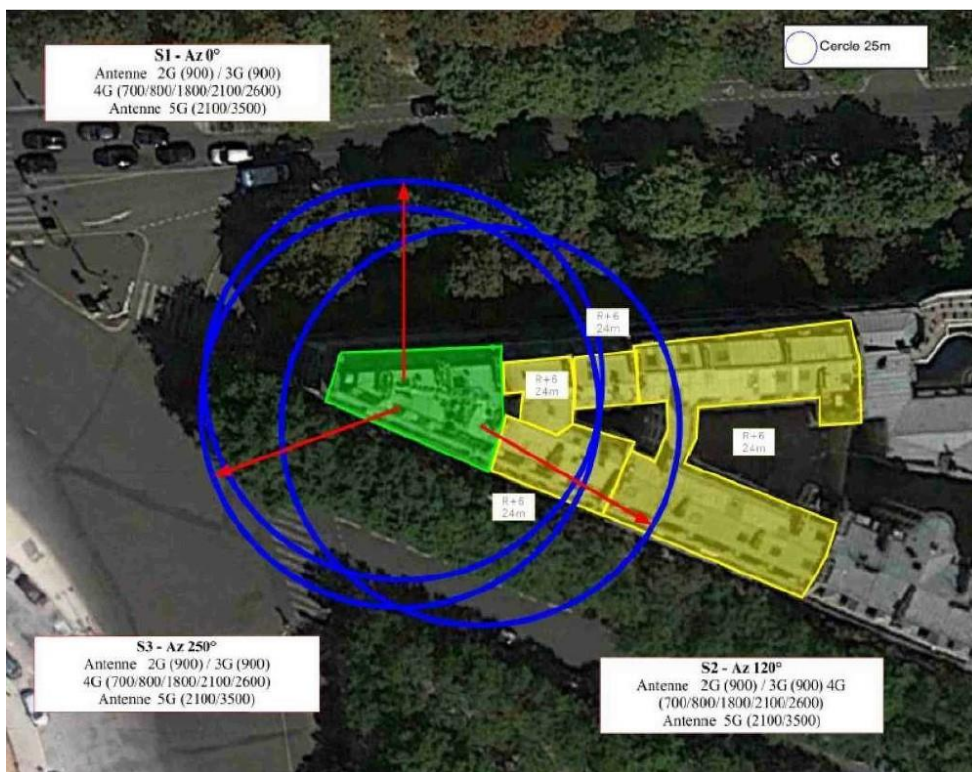
Liste des établissements particuliers dans un rayon de 100 m : adresse et estimation du champ maximum reçu pour chacun d'entre eux

Nom et type	Adresse	Hauteur (en m)	Situé dans le lobe principal de l'antenne émettrice* (Oui/non)	Distance / antenne la plus proche (en m)	Estimation du niveau maximum de champ reçu (en V/m)
ECOLE PRIMAIRE PRIVEE SEVIGNE ENSEIGNEMENT PRIMAIRE - ECOLE ELEMENTAIRE	95 BOULEVARD ARAGO, 75014 PARIS 14E ARRONDISSEMENT	24	Non	55.00	< 1.00

*lobe limité à 3 dB/ puissance maximale



Carte du site au regard des hauteurs d'immeubles dans un rayon de 25m autour des antennes



Simulation et conformité au seuil de la Charte pour la 2G/3G/4G/5G Faisceau fixe

Pour l'antenne à faisceau fixe d'azimut 0°, le niveau maximal calculé est compris entre 4 et 5 V/m. La hauteur correspondante est de 16.50 m.



Niveau	Couleur
Strictement supérieur à 6 V/m :	Brown
Entre 5 et 6 V/m :	Pink
Entre 4 et 5 V/m :	Yellow
Entre 3 et 4 V/m :	Orange
Entre 2 et 3 V/m :	Green
Entre 1 et 2 V/m :	Blue
Entre 0 et 1 V/m :	Dark Blue

Les simulations en espace libre avec bâti simple vitrage indiquent les niveaux maximums en intérieur par antenne à faisceau fixe :

	Azimut 0°	Azimut 120°	Azimut 250°
Niveau Maximal (V/m)	entre 4 et 5	entre 1 et 2	entre 2 et 3
Hauteur (en m)	16.50	13.50	10.50

SIMULATION CONFORME AU SEUIL DE LA CHARTE

Simulation et conformité au seuil de la Charte pour le 3500MHz (5G) Faisceau orientable

Pour l'antenne à faisceaux orientables d'azimut 0°, le niveau maximal calculé est compris entre 1 et 2 V/m. La hauteur correspondante est de 19.50 m.



Les simulations en espace libre avec bâti simple vitrage indiquent les niveaux maximums en intérieur par antenne à faisceaux orientables :

	Azimut 0°	Azimut 120°	Azimut 250°
Niveau Maximal (V/m)	entre 1 et 2	entre 1 et 2	entre 0 et 1
Hauteur (en m)	19.50	25.50	13.50

SIMULATION CONFORME AU SEUIL DE LA CHARTE

Vue des Antennes Avant/Après

AVANT



APRÈS



PAS D'IMPACT VISUEL DEPUIS LA RUE

Vue des Azimuts

Azimuth 0°



Azimuth 120°



Azimuth 250°

