

Téléphonie Mobile

Fiche de synthèse Charte 2021

Informations générales :

Opérateur	Orange	Arrdt	9 ^{ème}
Nom de site	RUE_DE_SEZE_BIS	Numéro	00021619U5
Adresse du site	7, rue de Caumartin	Hauteur	R+8 (31,60m)
Bailleur de l'immeuble	Privé	Destination	Habitations/ Commerces
Type d'installation	Ajout des fréquences 700MHz pour la 4G et 3500MHz pour la 5G		
Complément d'info	6 antennes sur 3 azimuts		
Dossier soumis à Déclaration Préalable ou Permis de Construire ?			Oui (DP)

Calendrier de suivi du dossier

Date de validation de la version précédente du dossier	28/12/2018
Date d'enregistrement au Département de la Téléphonie Mobile (J)	05/09/2022
Date limite de réponse de la Mairie d'arrondissement (J+1 mois)	06/10/2022

Objet de la demande

Motivation de l'opérateur	Dans le cadre de l'amélioration de la qualité de son réseau de radiocommunication, Orange envisage de réaménager le relais de téléphonie mobile installé au 7 rue de Caumartin, dans le 9 ^{ème} arrondissement de Paris		
Détail du projet	Ce projet concerne l'ajout de la fréquence 700MHz pour la 4G sur 3 nouvelles antennes à faisceau fixe remplaçant les 3 antennes existantes émettant sur les fréquences 800MHz, 900MHz, 1800MHz, 2100MHz et 2600MHz (2G/3G/4G), et l'installation de 3 nouvelles antennes à faisceau orientable émettant sur la fréquence 3500MHz (5G), orientées vers les azimuts 30°, 150° et 280°		
Distance des ouvrants	Accès à l'édicule à 1m des antennes Terrasses/fenêtres de 4m à 6m sous les antennes	Vis-à-vis (25m)	Néant
Estimation par azimut	2G/3G/4G : 30° < 5V/m ; 150° < 5V/m ; 280° < 5V/m 5G : 30° < 1V/m ; 150° < 1V/m ; 280° < 3V/m		
Hauteur des antennes (HMA)	Dans les azimuts 30° et 150° : 32,37m pour les faisceaux fixes et 34,17m pour les faisceaux orientables Dans l'azimut 280° : 28,55m pour les faisceaux fixes et 29,61m pour les faisceaux orientables		

Incidence visuelle

Description des antennes et intégration paysagère	4 des 6 antennes projetées seront intégrées à travers un camouflage tube, les 2 autres étant rassemblées en une antenne multi-technologie
Zone technique	Les modules techniques existants et projetés de taille réduite et de couleur gris clair seront intégrés dans une armoire installée en terrasse de l'édicule contre l'acrotère

Date :

Avis de la Mairie d'arrondissement concernée :

Avis Mairie d'arrondissement :		Favorable <input type="checkbox"/> Défavorable <input type="checkbox"/> Ne se prononce pas <input type="checkbox"/>
--------------------------------	--	--

Carte du site au regard des établissements particuliers dans un rayon de 100m autour des antennes

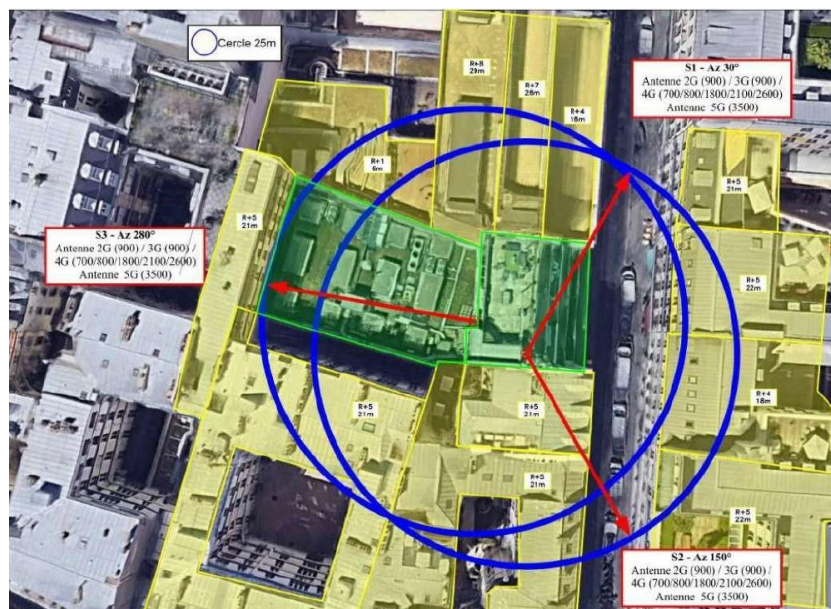
Liste des établissements particuliers dans un rayon de 100 m : adresse et estimation du champ maximum reçu pour chacun d'entre eux

Nom et type	Adresse	Hauteur (en m)	Situé dans le lobe principal de l'antenne émettrice* (Oui/non)	Distance / antenne la plus proche (en m)	Estimation du niveau maximum de champ reçu (en V/m)
CRECHE MADELEINE ACCUEIL DE JEUNES ENFANTS	12 RUE GODOT DE MAUROY, 75009 PARIS 9E	23	Non	63.00	<1.00 V/M

*lobe limité à 3 dB / puissance maximale

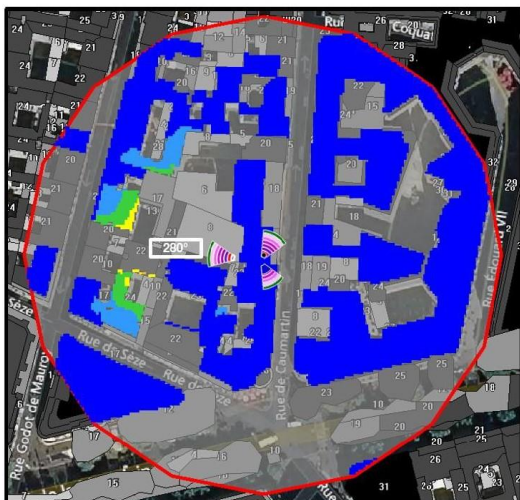


Carte du site au regard des hauteurs d'immeubles dans un rayon de 25m autour des antennes



Simulation et conformité au seuil de la Charte en 2G/3G/4G Faisceau fixe

Pour l'antenne à faisceau fixe d'azimut 280, le niveau maximal calculé est compris entre 4 et 5 V/m. La hauteur correspondante est de 22.50 m.



Niveau	Couleur
Strictement supérieur à 6 V/m :	Brown
Entre 5 et 6 V/m :	Pink
Entre 4 et 5 V/m :	Yellow
Entre 3 et 4 V/m :	Green
Entre 2 et 3 V/m :	Light Blue
Entre 1 et 2 V/m :	Blue
Entre 0 et 1 V/m :	Dark Blue

Les simulations en espace libre avec bâti simple vitrage indiquent les niveaux maximums en intérieur par antenne à faisceau fixe :

	Azimut 30°	Azimut 150°	Azimut 280°
Niveau Maximal (V/m)	entre 4 et 5	entre 4 et 5	entre 4 et 5
Hauteur (en m)	25.50	25.50	22.50

SIMULATION CONFORME AU SEUIL DE LA CHARTE

Simulation et conformité au seuil de la Charte pour le 3500MHz (5G) Faisceau orientable

Pour l'antenne à faisceaux orientables d'azimut 280, le niveau maximal calculé est compris entre 2 et 3 V/m. La hauteur correspondante est de 22.50 m.



Les simulations en espace libre avec bâti simple vitrage indiquent les niveaux maximums en intérieur par antenne à faisceaux orientables :

	Azimut 30°	Azimut 150°	Azimut 280°
Niveau Maximal (V/m)	entre 0 et 1	entre 0 et 1	entre 2 et 3
Hauteur (en m)	25.50	25.50	22.50

SIMULATION CONFORME AU SEUIL DE LA CHARTE

Vue des Antennes Avant/Après

AVANT



APRÈS



Vue des Azimuts

Azimet 30°



Azimet 150°



Azimet 280°

