



Réunion publique - Gare Maison-Blanche Paris XIII^e

6 septembre 2022

Ecole Auguste Perret

Réunion publique - MBP

Ce document est la propriété de la Société du Grand Paris. Toute diffusion ou reproduction intégrale ou partielle est autorisée pour et dans la limite des besoins découlant des prestations ou missions du marché conclu avec le titulaire destinataire.

Classification : Public

CONFIDENTIALITÉ C1

6 septembre 2022

1. L'actualité du Grand Paris Express
2. La ligne 14 et son prolongement
3. Point d'avancement des travaux de la gare Maison-Blanche Paris XIII^e
4. Le quartier de gare de Maison-Blanche
5. L'information et l'accompagnement pendant les travaux

Temps d'échange



Actualité du Grand Paris Express

Charles-Emmanuel Thuret

SGP, Directeur de projet adjoint aux relations extérieures

Réunion publique - MBP

Ce document est la propriété de la Société du Grand Paris. Toute diffusion ou reproduction intégrale ou partielle est autorisée pour et dans la limite des besoins découlant des prestations ou missions du marché conclu avec le titulaire destinataire.

Classification : Public

CONFIDENTIALITÉ C1

6 septembre 2022

3

Avancée des travaux du Grand Paris Express

Gains de temps prévus

Maison-Blanche
> Aéroport Orly

14 min **14**

contre

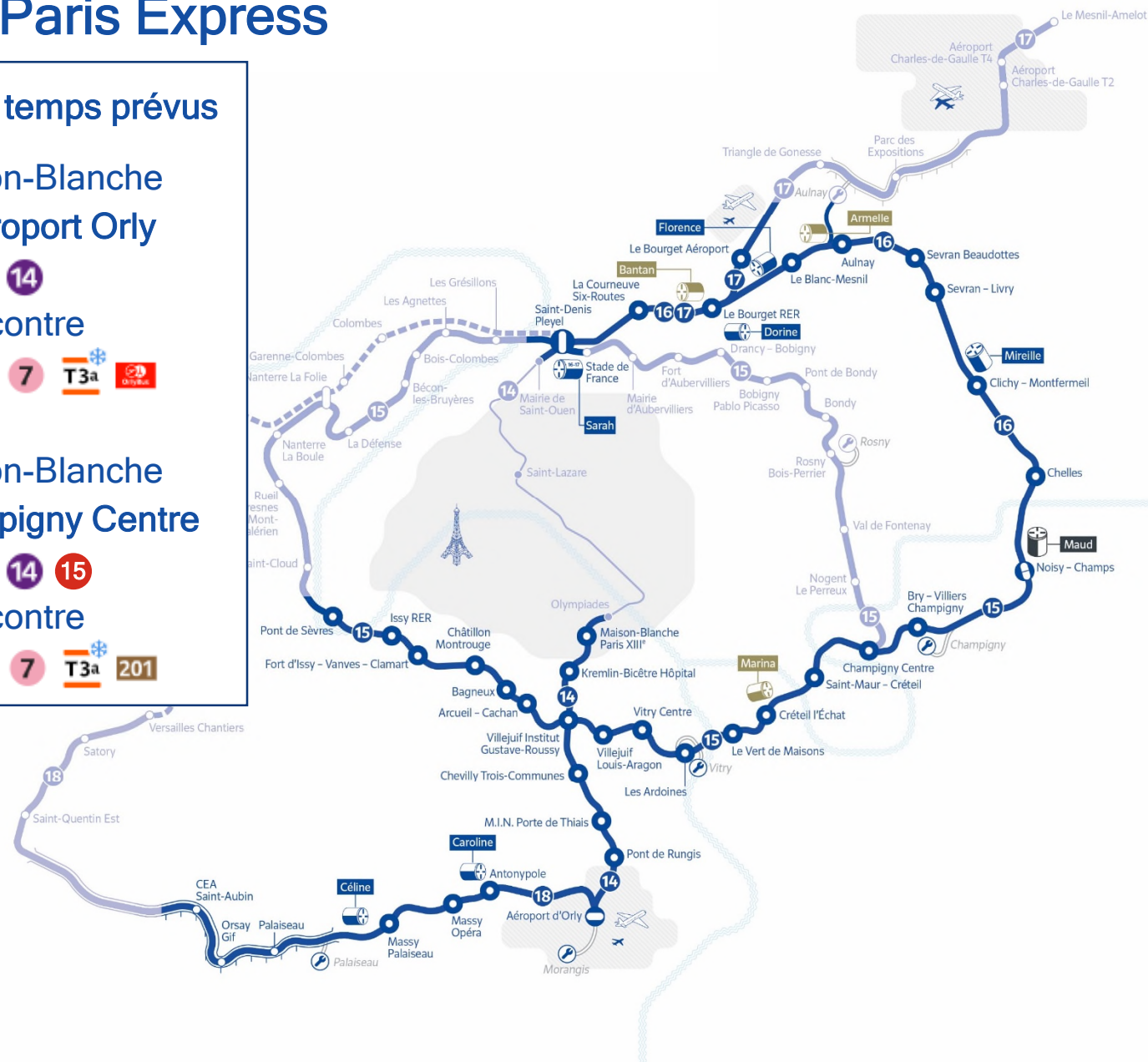
38 min **7** **T3a** **Orlybus**

Maison-Blanche
> Champigny Centre

23 min **14** **15**

contre

56 min **7** **T3a** **201**



Données à mai 2022

- Travaux de génie civil
- Gare en génie civil
- ⊙ Centre d'exploitation en génie civil
- ⚙ Tunnelier en action
- ⚙ Tunnelier en cours de montage sur site
- ⚙ Tunnelier à venir
- ⚙ Tunnelier en démontage
- Nom** Nom Tunnelier
- Grand Paris Express
- Mise en service au-delà de 2030
- Portions aériennes :
 - Au sol
 - Viaduc
- Gare du Grand Paris Express
- Autre gare
- ⊙ Centre d'exploitation
- Voie de raccordement
- Ligne 14 actuelle

2 km

Cartographie © Société du Grand Paris - © MAP - Mai 2022

Actualité du Grand Paris Express pour les lignes 14 Sud et 15 Sud



Société
du Grand
Paris



Soudure du dernier rail de la 14 Sud le 24 mars dernier



Pose des premiers escaliers mécaniques dans la future gare IGR en mai dernier



Reconduction des Journées Portes Ouvertes le 15 octobre 2022

Réunion publique - MBP

Ce document est la propriété de la Société du Grand Paris. Toute diffusion ou reproduction intégrale ou partielle est autorisée pour et dans la limite des besoins découlant des prestations ou missions du marché conclu avec le titulaire destinataire.

Classification : Public

CONFIDENTIALITÉ C1

6 septembre 2022

5

La Ligne 14 et son prolongement

Marine Leclef

RATP, Chef de projet Maison Blanche

Réunion publique - MBP

Ce document est la propriété de la Société du Grand Paris. Toute diffusion ou reproduction intégrale ou partielle est autorisée pour et dans la limite des besoins découlant des prestations ou missions du marché conclu avec le titulaire destinataire.

Classification : Public

CONFIDENTIALITÉ C1

6 septembre 2022

6

La ligne 14 prolongée



- 21 stations pour 27 km
- Correspondances avec toutes les lignes du Grand Paris Express
- 1 Million de voyages par jour
- 40 000 voyageurs / h / direction
- 2 sites de maintenance et de remisage : St-Ouen et Morangis
- 72 navettes à 8 voitures
- 1 navette par 85 secondes en heure de pointe

Réunion publique - MBP

Ce document est la propriété de la Société du Grand Paris. Toute diffusion ou reproduction intégrale ou partielle est autorisée pour et dans la limite des besoins découlant des prestations ou missions du marché conclu avec le titulaire destinataire.

Classification : Public

CONFIDENTIALITÉ C1

6 septembre 2022

Avancement travaux de la ligne

- Tunnel creusé : **100%** soit 14,2km.
- Gros œuvre gares : **97%** en moyenne : 7 gares en travaux, 5 sous MOA RATP et 2 sous MOA SGP et ADP; aménagements de second œuvre en cours dans tous les ouvrages (réseaux, revêtements, bâtiments)
- 1 SMR en travaux : **90%** réalisé
- Modification atelier TN2 : voie posée
- 12 Ouvrages annexes en travaux : **95%** du GC réalisé; aménagements de second œuvre en cours
- Rails posés : **99%** ; il ne reste plus que 120 m (gare de Maison Blanche)



Voies posées en tunnel



Gare de Pont de Rungis

Réunion publique - MBP

Ce document est la propriété de la Société du Grand Paris. Toute diffusion ou reproduction intégrale ou partielle est autorisée pour et dans la limite des besoins découlant des prestations ou missions du marché conclu avec le titulaire destinataire.

Classification : Public

CONFIDENTIALITÉ C1

6 septembre 2022

8

Avancement des travaux de la gare Maison-Blanche Paris XIII^e

Marine Leclef

RATP, Chef de projet Maison Blanche

Réunion publique - MBP

Ce document est la propriété de la Société du Grand Paris. Toute diffusion ou reproduction intégrale ou partielle est autorisée pour et dans la limite des besoins découlant des prestations ou missions du marché conclu avec le titulaire destinataire.

Classification : Public

CONFIDENTIALITÉ C1

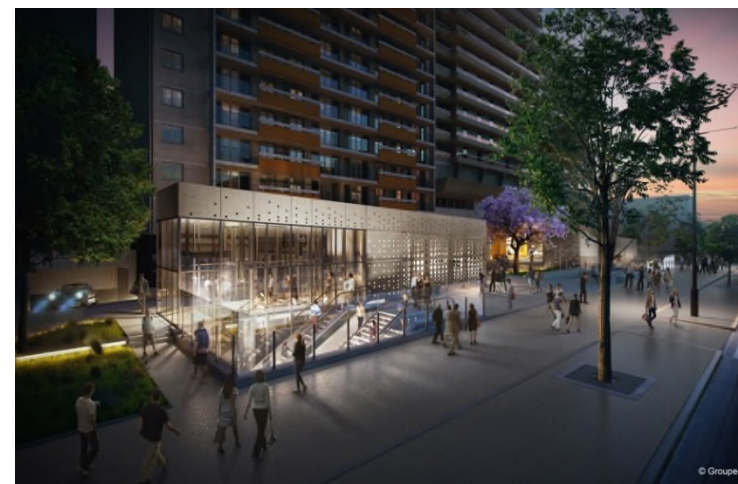
6 septembre 2022

9

Gare Maison-Blanche Paris XIII^e



Perspectives de la gare



Réunion publique - MBP

Ce document est la propriété de la Société du Grand Paris. Toute diffusion ou reproduction intégrale ou partielle est autorisée pour et dans la limite des besoins découlant des prestations ou missions du marché conclu avec le titulaire destinataire.

Classification : Public

CONFIDENTIALITÉ C1

6 septembre 2022

Gare Maison-Blanche Paris XIII^e



Rappel du contexte

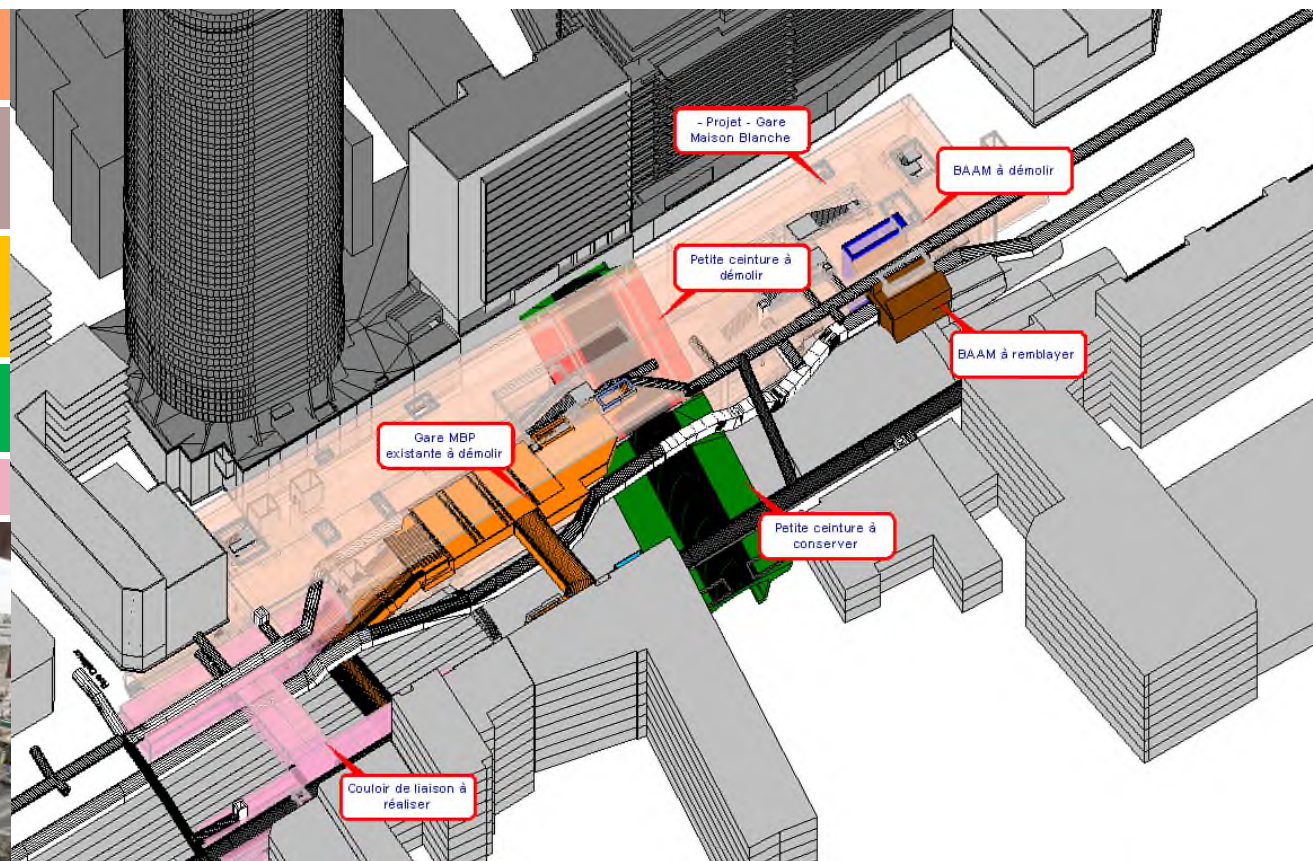
Création de la gare
Maison Blanche Paris XIII (MBP)

Réalisation du tunnel de liaison (140ml)
Entre cul de sac Tolbiac/Nationale 2
(TN2) et la station MBP

Travaux de démolition partielle
de la station existante « Maison
Blanche » ligne 7

Travaux de démolition partielle des
structures de la «Petite Ceinture» SNCF

Création d'un accès supplémentaire



Réunion publique - MBP

Ce document est la propriété de la Société du Grand Paris. Toute diffusion ou reproduction intégrale ou partielle est autorisée pour et dans la limite des besoins découlant des prestations ou missions du marché conclu avec le titulaire destinataire.

Classification : Public

CONFIDENTIALITÉ C1

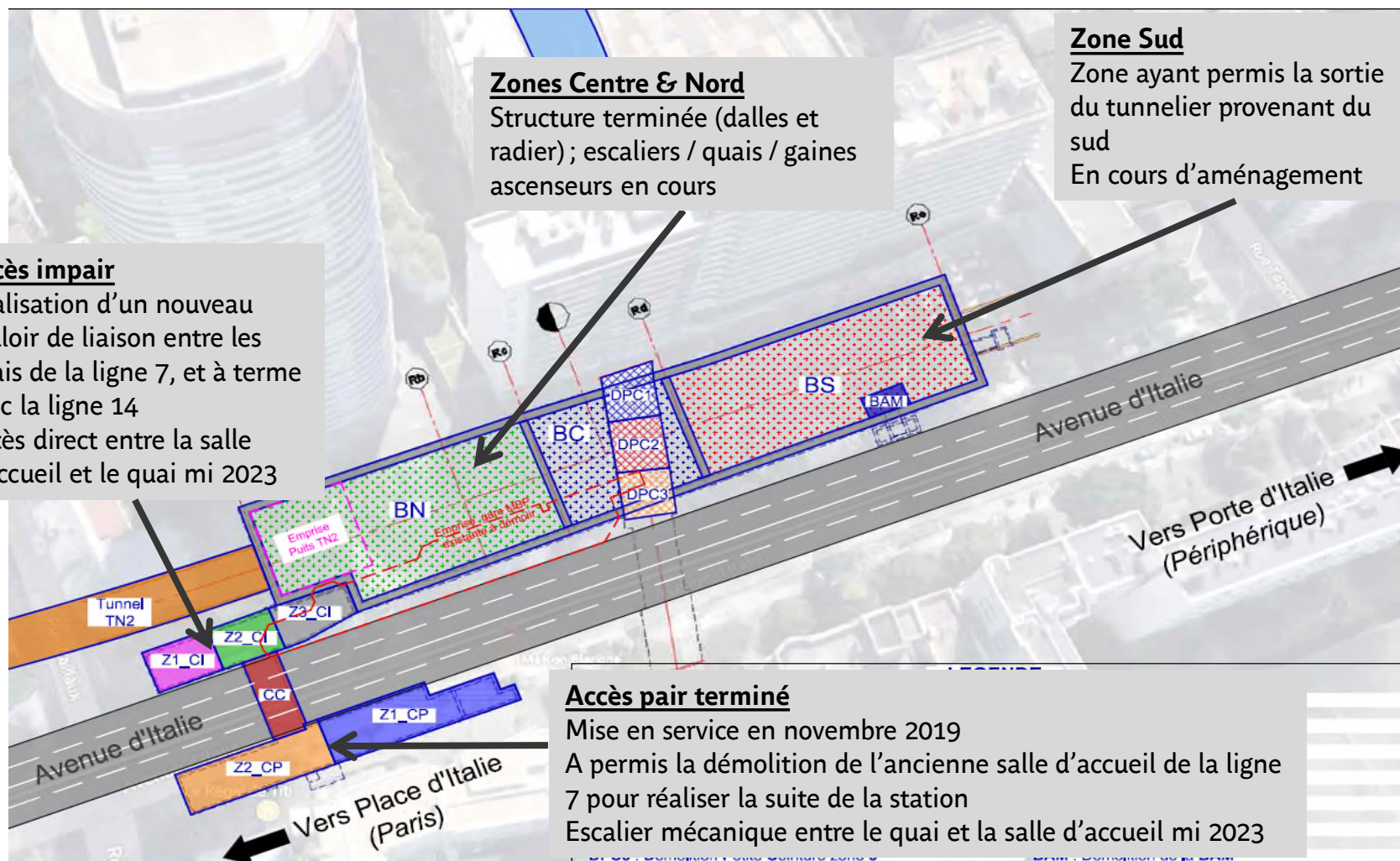
6 septembre 2022

11

Gare Maison-Blanche Paris XIII^e



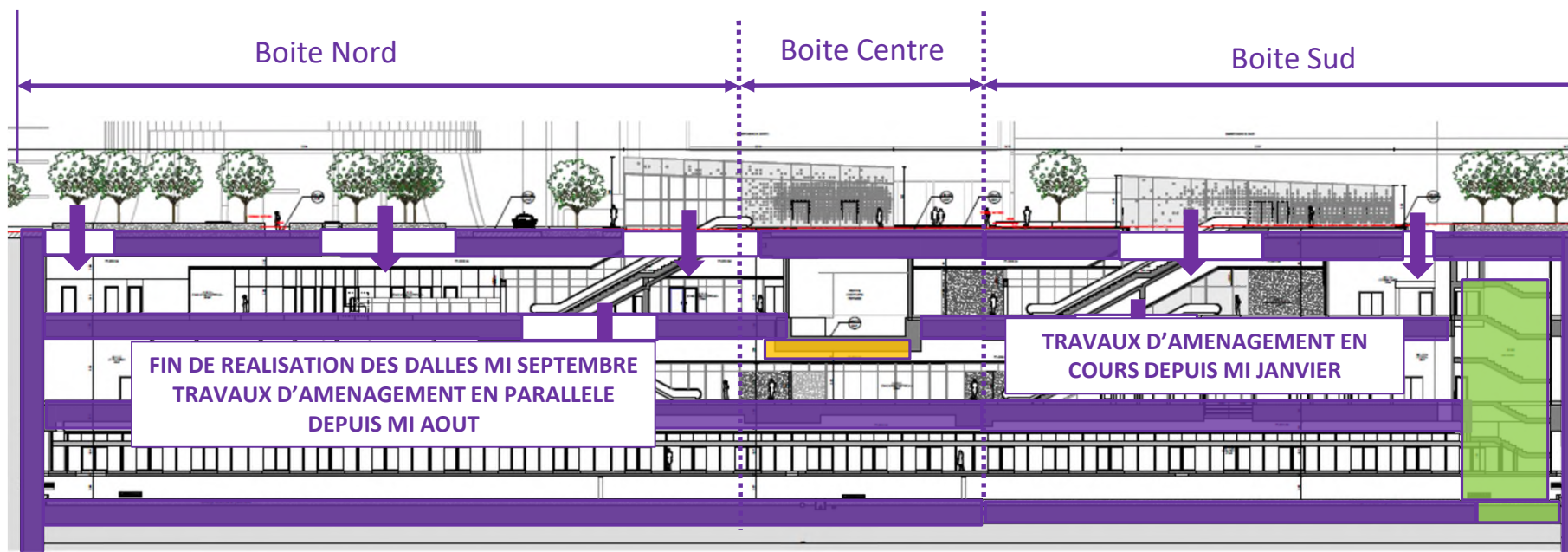
Plusieurs chantiers en un



Gare Maison-Blanche Paris XIII^e



Ensemble des structures de la station finalisé



- Dalles réalisées
- Dalles restants à faire
- Trémies pour les escaliers , ascenseurs et locaux techniques

Réunion publique - MBP

Ce document est la propriété de la Société du Grand Paris. Toute diffusion ou reproduction intégrale ou partielle est autorisée pour et dans la limite des besoins découlant des prestations ou missions du marché conclu avec le titulaire destinataire.

Classification : Public

CONFIDENTIALITÉ C1

6 septembre 2022

Gare Maison-Blanche Paris XIII^e



Photo du terrassement du dernier niveau de la station en mai 2022



© - RATP - INFRA - Gilbert Lasne

3003G017

Réunion publique - MBP

Ce document est la propriété de la Société du Grand Paris. Toute diffusion ou reproduction intégrale ou partielle est autorisée pour et dans la limite des besoins découlant des prestations ou missions du marché conclu avec le titulaire destinataire.

Classification : Public

CONFIDENTIALITÉ C1

6 septembre 2022

Gare Maison-Blanche Paris XIII^e

Travaux en cours au Nord

- Finalisation du radier de la station : dernier plot bétonné mi septembre avec la centrale de la Petite Ceinture
- Réalisation des structures secondaires : gaines d'ascenseurs, escaliers



Réunion publique - MBP

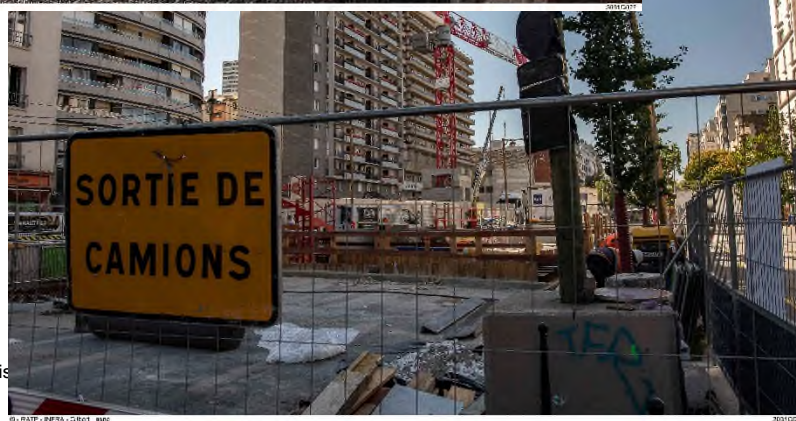
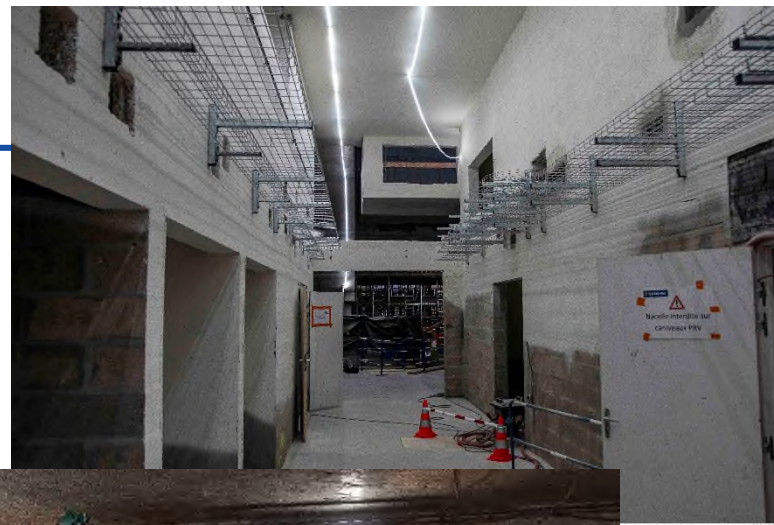
Ce document est la propriété de la Société du Grand Paris. Toute diffusion ou reproduction, même partielle, est interdite sans l'autorisation écrite de la Société du Grand Paris, et dans la limite des besoins découlant des prestations ou missions du marché conclu avec le Grand Paris.

Classification : Public

Gare Maison-Blanche Paris XIII^e

Travaux en cours dans l'ensemble de la gare

- Aménagements dans l'ensemble de la station : réalisation des cloisons, pose des réseaux (ventilation, électricité, plomberie etc)
- Reconstitution de la Petite Ceinture
- Réalisation du couloir de liaison L7 / L14 sous l'avenue d'Italie



Réunion publique - MBP

Ce document est la propriété de la Société du Grand Paris. Toute diffusion ou reproduction intégrale ou partielle est autorisée et dans la limite des besoins découlant des prestations ou missions du marché conclu avec le titulaire destinataire.

Classification : Public

Travaux à venir avenue d'Italie

- Réalisation par zone de l'étanchéité définitive de la dalle de couverture au nord de mi septembre 2022 à mi 2023 : recépage d'une partie des parois moulées en journée pouvant occasionner des nuisances sonores très ponctuellement
- Restitution de l'accès parking à la Tour Super Italie fin 2022
- Basculement des emprises du côté pairs vers le côté impairs sur l'avenue d'Italie en octobre 2022 pour finir le génie civil du nouveau couloir de liaison de la ligne 7

Travaux à venir avenue d'Italie

- Démarrage de la pose de la voie en station en novembre 2022 : approvisionnement des voies fait par le tunnel sans incidence en surface; uniquement bétonnage depuis la surface



Réunion publique - MBP © - RATP - INFRA - Gilbert Lasne

Ce document est la propriété de la Société du Grand Paris. Toute diffusion ou reproduction intégrale ou partielle est autorisée pour et dans la limite des besoins découlant des prestations ou missions du marché conclu avec le titulaire destinataire.

CONFIDENTIALITÉ C1

6 septembre 2022

Gare de Maison Blanche Paris XIIIe



Travaux à venir sur la Petite Ceinture

- Démontage de l'unité de production de béton d'octobre à décembre 2022
- Extension des cantonnements à venir à son emplacement



Réunion publique - MBP

Ce document est la propriété de la Société du Grand Paris. Toute diffusion ou reproduction intégrale ou partielle est autorisée pour et dans la limite des besoins découlant des prestations ou missions du marché conclu avec le titulaire destinataire.

Classification : Public

CONFIDENTIALITÉ C1

6 septembre 2022

19

Le quartier de gare de Maison Blanche

Marine Leclef, RATP

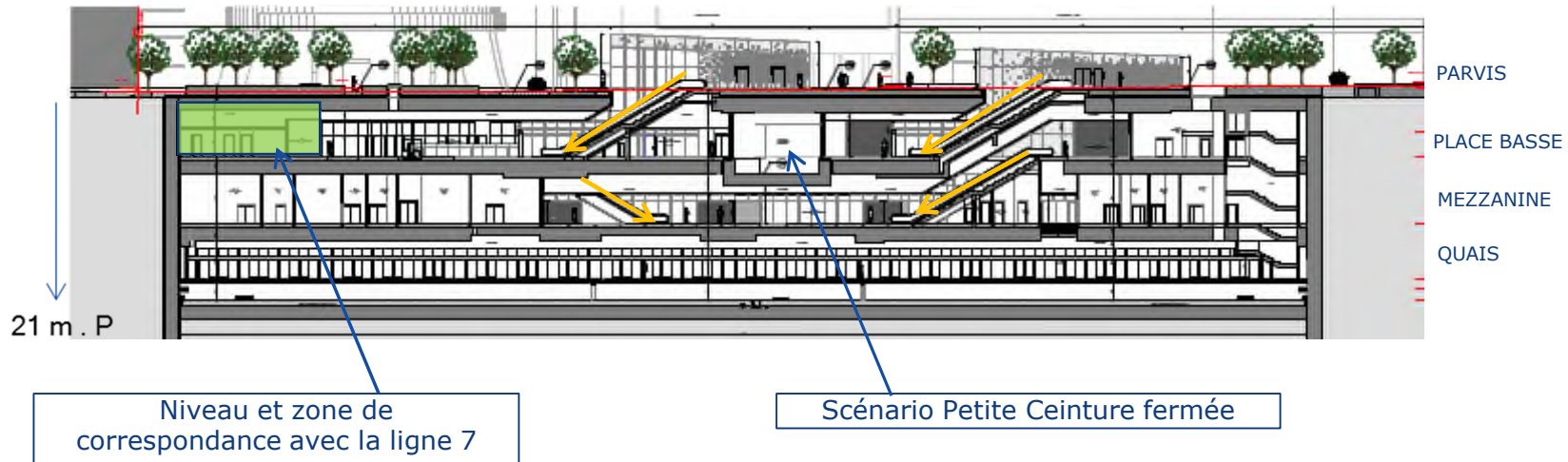
Nicolas Tricard, Groupe 6, architecte de la gare

Charles-Emmanuel Thuret, SGP

La Petite Ceinture



Rappel : conception de la gare compatible avec les deux scénarios
Petite ceinture fermée dans la gare



Réunion publique - MBP

Ce document est la propriété de la Société du Grand Paris. Toute diffusion ou reproduction intégrale ou partielle est autorisée pour et dans la limite des besoins découlant des prestations ou missions du marché conclu avec le titulaire destinataire.

Classification : Public

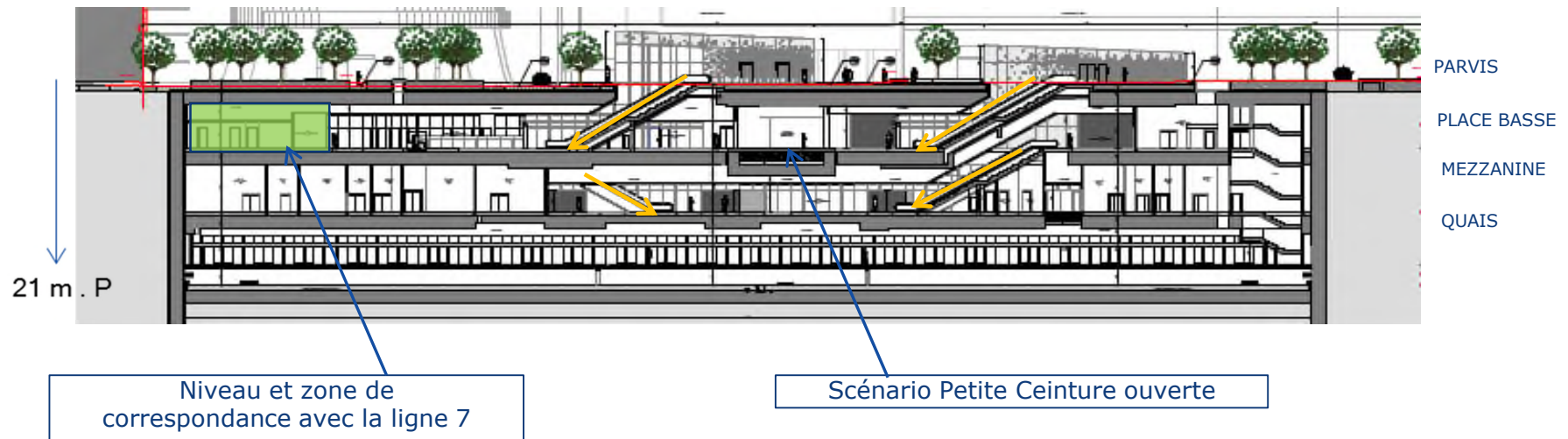
CONFIDENTIALITÉ C1

6 septembre 2022

La Petite Ceinture

Rappel : conception de la gare compatible avec les deux scénarios

Petite ceinture ouverte dans la gare



Le pôle de la gare de Maison Blanche



- Depuis 2016, étude d'intermodalité menée par le cabinet Kisio pilotée par la Ville de Paris pour définir les fonctionnalités du futur parvis avec les parties prenantes (IDFM, SGP, Ville, RATP)
- Aménagement du parvis financé par la Société du Grand Paris et la Ville de Paris
- Maitrises d'ouvrage : Ville de Paris et SGP, qui l'ont toutes deux déléguée à la RATP (délibération du Conseil de Paris de juillet 2022)

Évolution du projet depuis l'enquête publique



Réunion publique - MBP

Ce document est la propriété de la Société du Grand Paris. Toute diffusion ou reproduction intégrale ou partielle est autorisée pour et dans la limite des besoins découlant des prestations ou missions du marché conclu avec le titulaire destinataire.

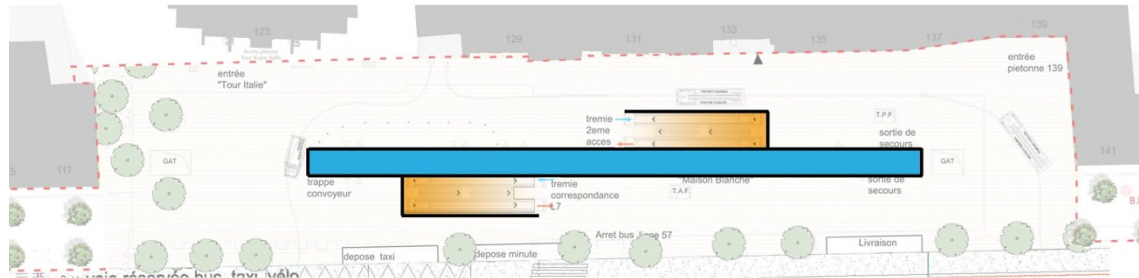
Classification : Public

CONFIDENTIALITÉ C1

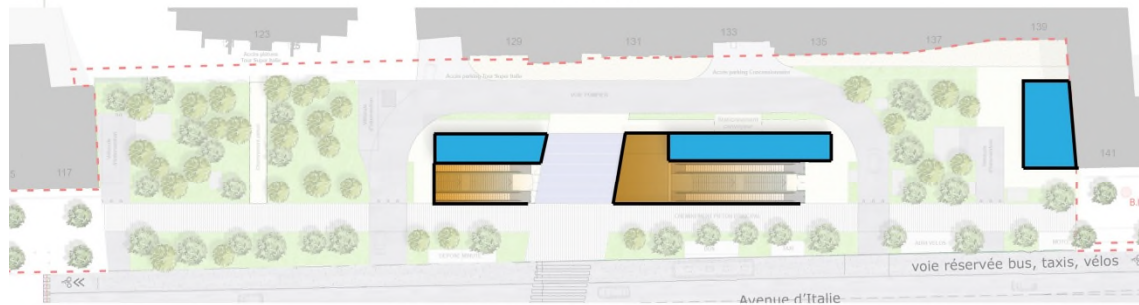
6 septembre 2022

24

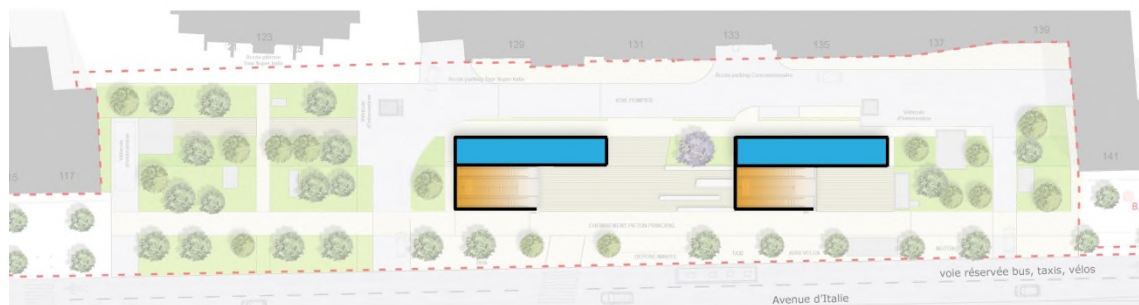
Évolution du projet depuis l'enquête publique



EPA - Plan masse



AVPb SC2 - Plan masse



PROa - Plan masse

Réunion publique - MBP

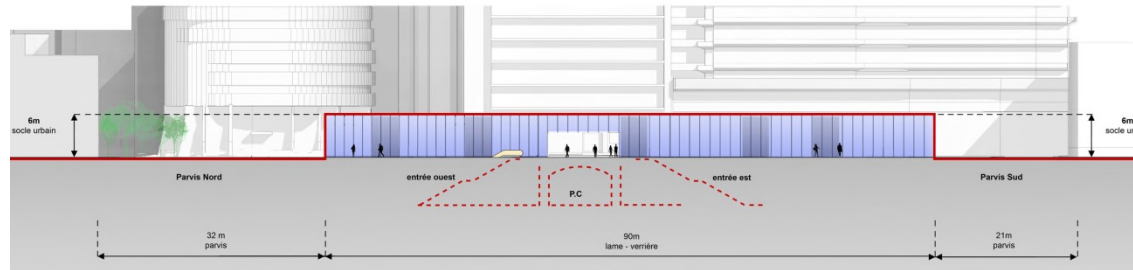
Ce document est la propriété de la Société du Grand Paris. Toute diffusion ou reproduction intégrale ou partielle est autorisée pour et dans la limite des besoins découlant des prestations ou missions du marché conclu avec le titulaire destinataire.

Classification : Public

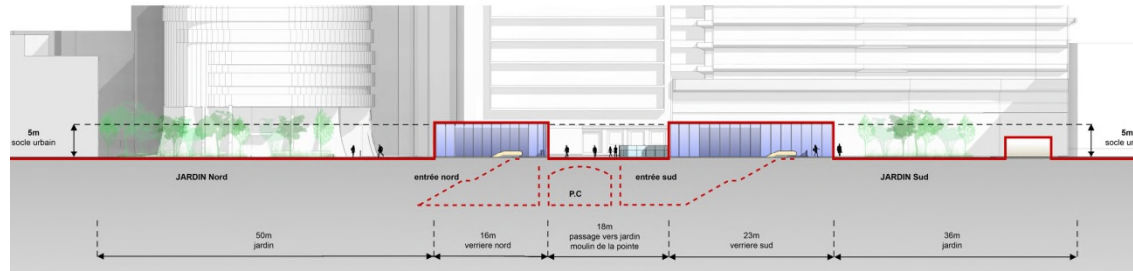
CONFIDENTIALITÉ C1

6 septembre 2022

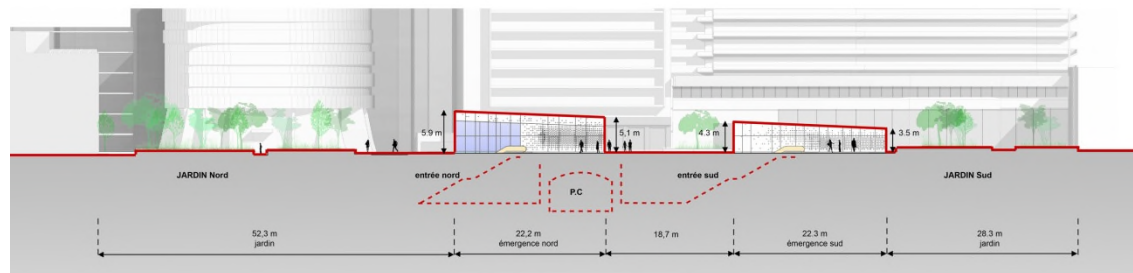
Évolution du projet depuis l'enquête publique



EPA - Elevation Ouest



AVPb SC2 - Elevation Ouest



PROa - Elevation Ouest

Réunion publique - MBP

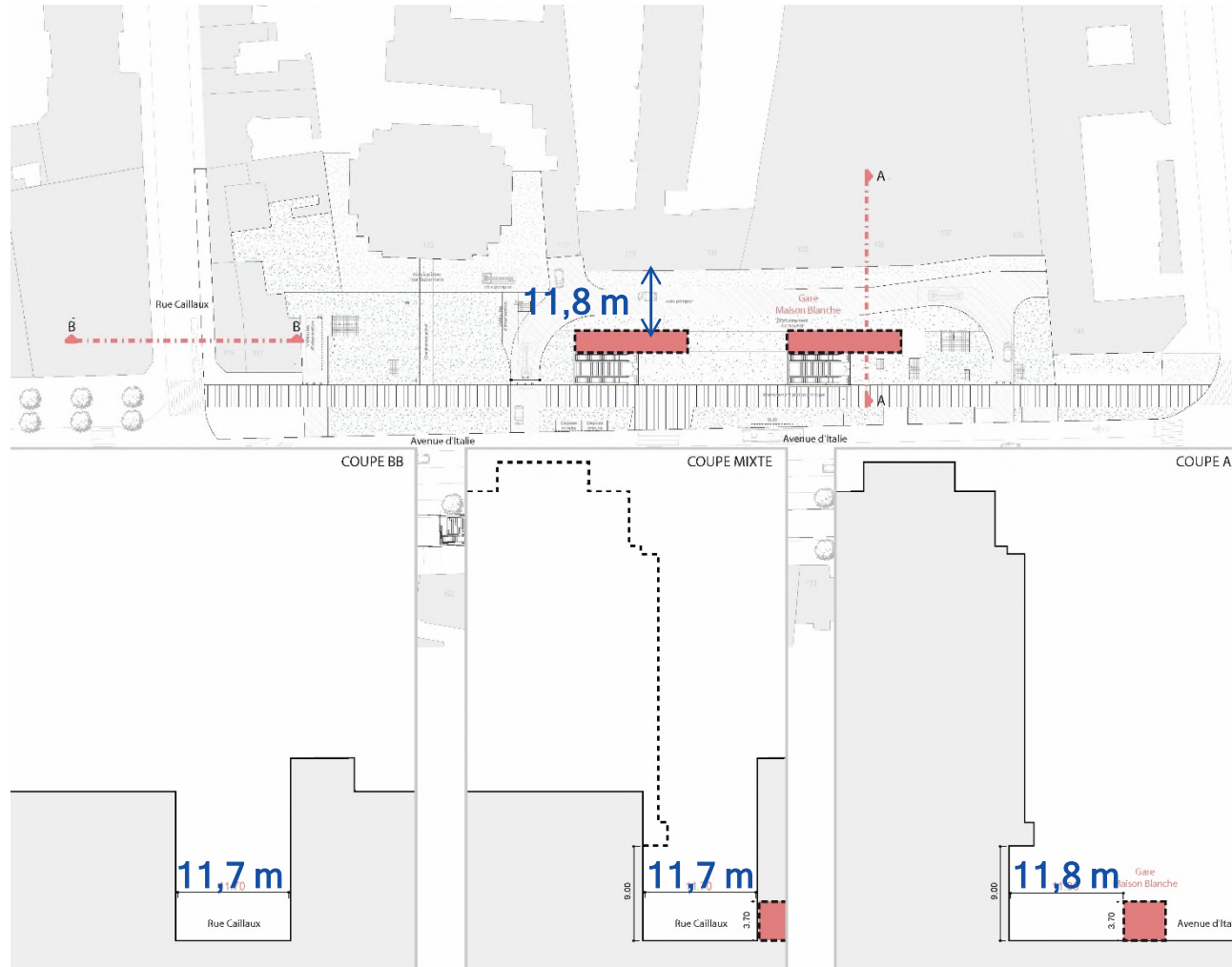
Ce document est la propriété de la Société du Grand Paris. Toute diffusion ou reproduction intégrale ou partielle est autorisée pour et dans la limite des besoins découlant des prestations ou missions du marché conclu avec le titulaire destinataire.

Classification : Public

CONFIDENTIALITÉ C1

6 septembre 2022

Comparatif des dimensions de la contre allée prévue



Réunion publique - MBP

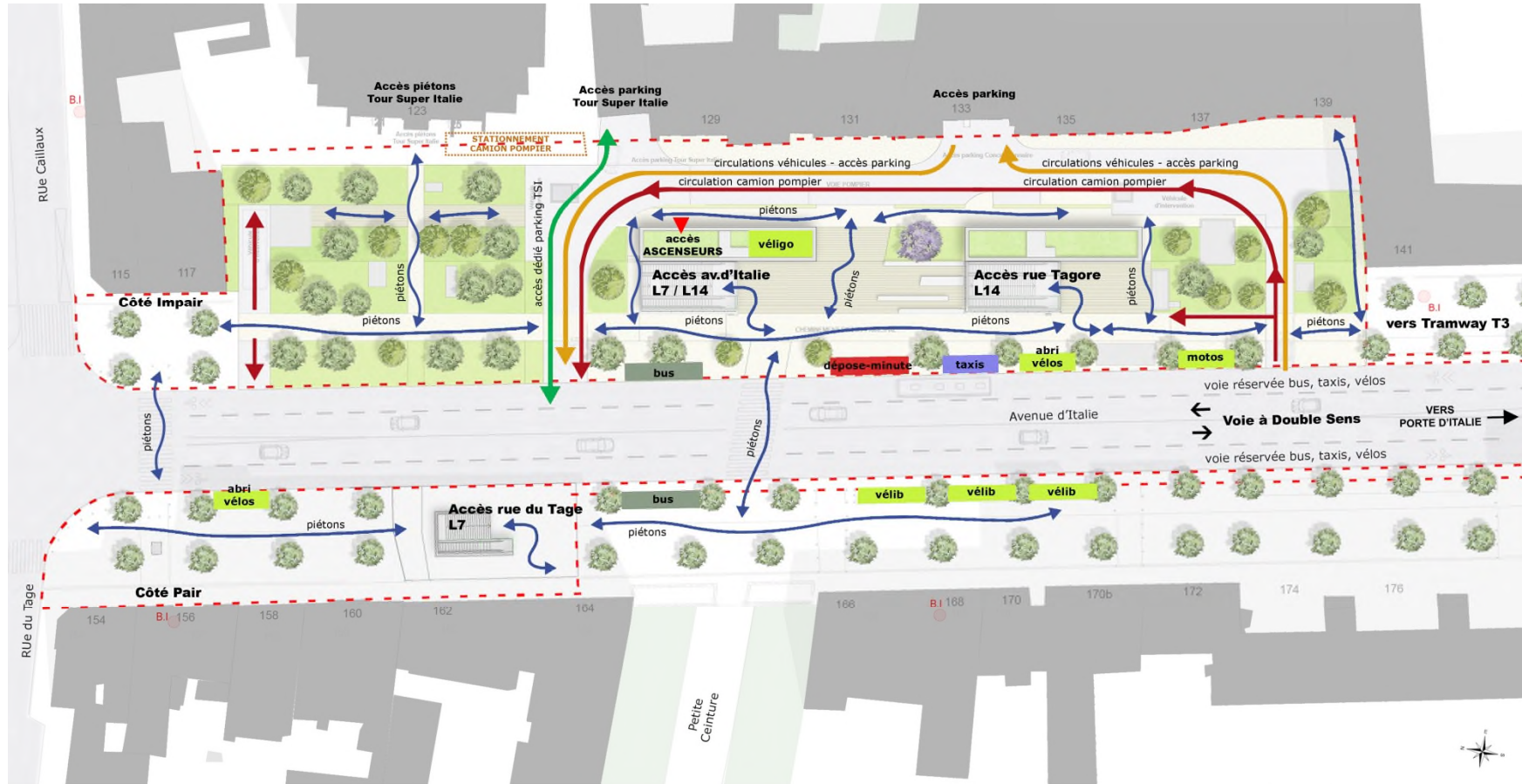
Ce document est la propriété de la Société du Grand Paris. Toute diffusion ou reproduction intégrale ou partielle est autorisée pour et dans la limite des besoins découlant des prestations ou missions du marché conclu avec le titulaire destinataire.

Classification : Public

CONFIDENTIALITÉ C1

6 septembre 2022

Fonctionnalités du parvis - circulation



LEGENDE

- Flux piétons
- Voie d'accès parking riverains
- Voie de service (Pompiers - Concess - Interventions)
- Voie double sens dédiée au parking Tour Super Italie
- Espaces Verts
- Espaces Vélos et Motos
- Espace Bus
- Borne Taxi
- Dépose-minute

LIGNE 14 SUD - PROJET MAISON BLANCHE
PLAN DE MASSE PROJETÉ
décembre 2016

LES FLUX ET LES INTERMODALITES

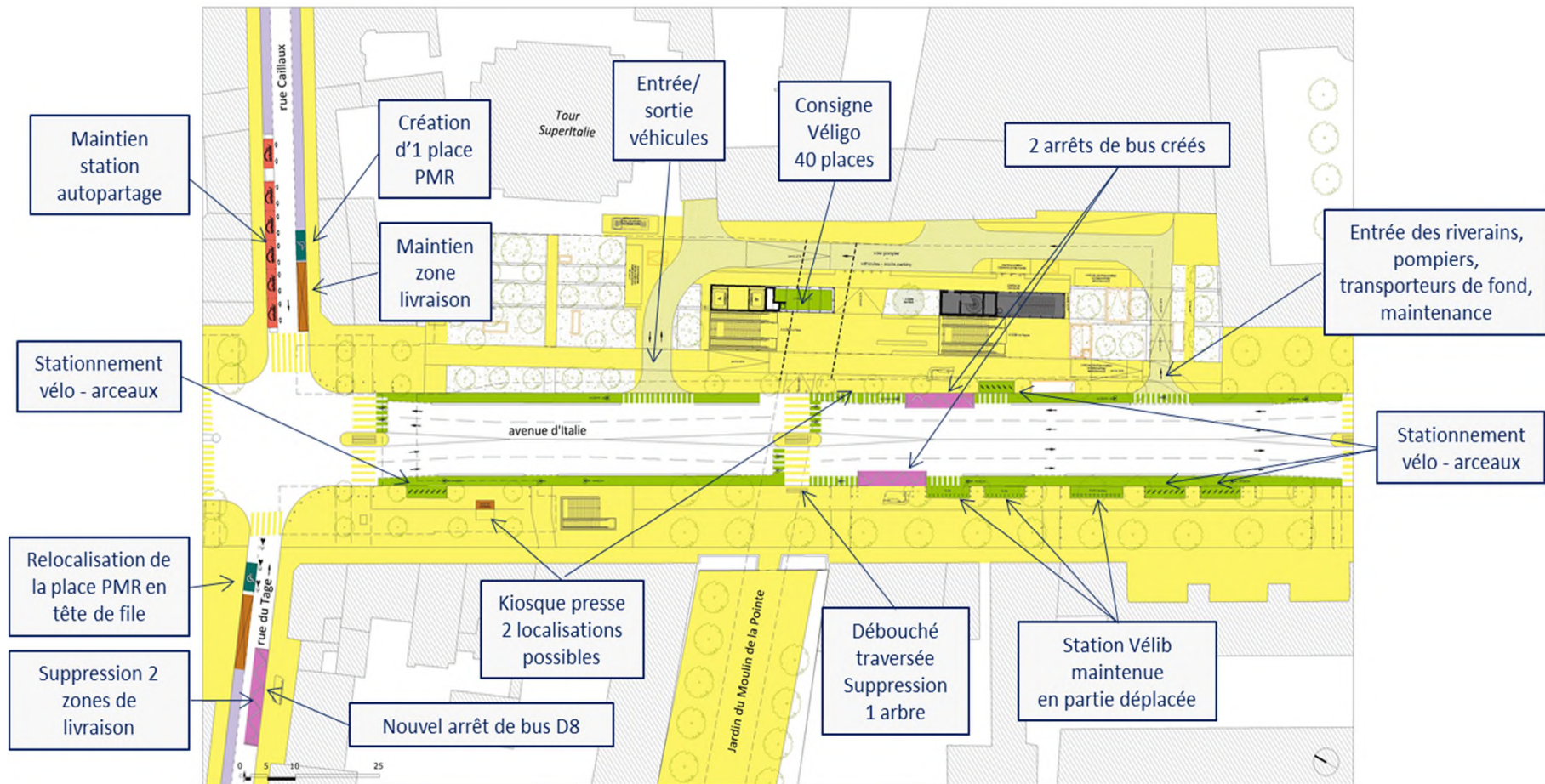
Réunion publique - MBP

Ce document est la propriété de la Société du Grand Paris. Toute diffusion ou reproduction intégrale ou partielle est autorisée pour et dans la limite des besoins découlant des prestations ou missions du marché conclu avec le titulaire destinataire.

CONFIDENTIALITÉ C1

6 septembre 2022

Fonctionnalités du parvis - intermodalité



Réunion publique - MBP

Ce document est la propriété de la Société du Grand Paris. Toute diffusion ou reproduction intégrale ou partielle est autorisée pour et dans la limite des besoins découlant des prestations ou missions du marché conclu avec le titulaire destinataire.

Classification : Public

CONFIDENTIALITÉ C1

6 septembre 2022



© Groupe-6

- Un espace public, conciliant un pôle multimodal avec l'ambiance d'un jardin sur dalle
- Un « ilot gare ». La partie centrale du parvis, plus minérale, regroupe les organes émergents indispensables de la gare. Ils ont été réunis à l'aide de 2 volumes compacts et homogènes.
- Un parvis largement végétalisé au-dessus de la boîte génie civil avec des jardinières jusqu'à 1,8m d'épaisseur de terre permettant d'accueillir des arbres à petit et moyen développement.

Réunion publique - MBP

Ce document est la propriété de la Société du Grand Paris. Toute diffusion ou reproduction intégrale ou partielle est autorisée pour et dans la limite des besoins découlant des prestations ou missions du marché conclu avec le titulaire destinataire.

Classification : Public

CONFIDENTIALITÉ C1

6 septembre 2022

30



© Groupe-6

- **PROJET URBAIN**
- Insertion sobre et homogène
- Les émergences signalent la gare et ces entrées, tout en préservant le plus possible la transparence et la lisibilité au niveau du passant.
- Les accès à la gare se feront pas 2 trémies à la parisienne, ouvertes sur l'extérieur.
- La typologie principale minérale des façades, en panneaux de béton fibré, répond à l'aspect des bâtiments environnants et aux besoins de durabilité et de résistance dans le temps de cette nouvelle construction. La teinte claire et lumineuse retenue permet aux volumes de mieux se fondre dans le paysage.

Réunion publique - MBP

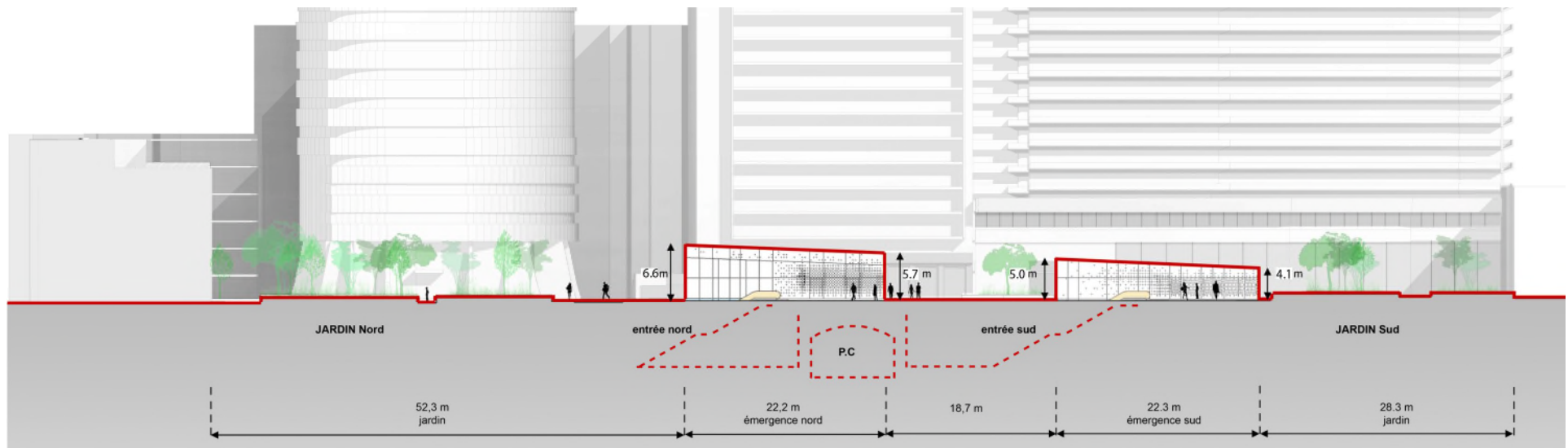
Ce document est la propriété de la Société du Grand Paris. Toute diffusion ou reproduction intégrale ou partielle est autorisée pour et dans la limite des besoins découlant des prestations ou missions du marché conclu avec le titulaire destinataire.

Classification : Public

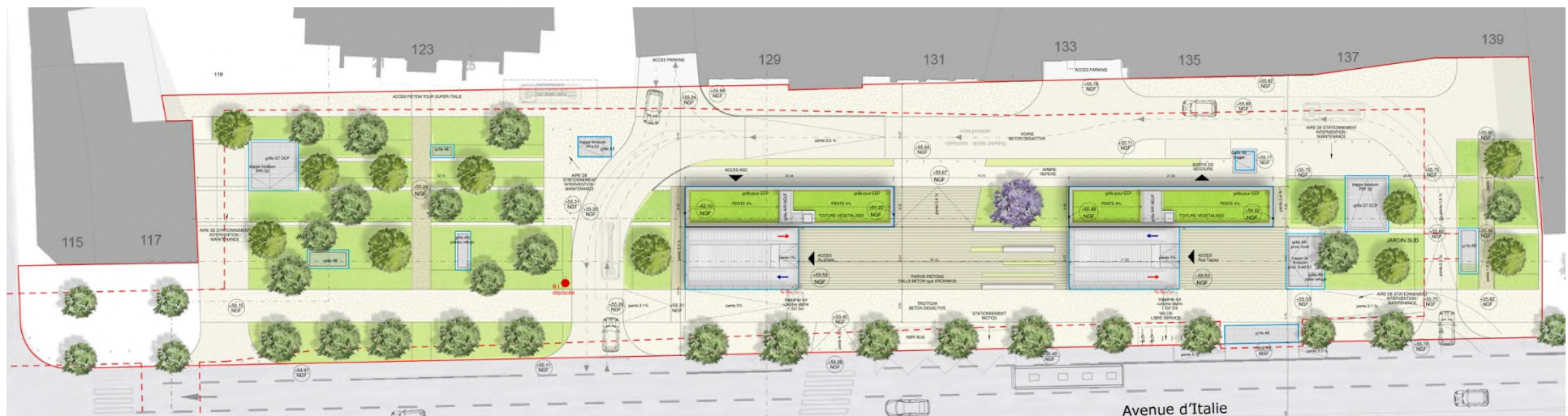
CONFIDENTIALITÉ C1

6 septembre 2022

31



• Gabarit urbain des émergences, volumes adaptés suivant les besoins fonctionnels



• **PROJET URBAIN**

• Les bâtis et les jardins

- Limite d'intervention des aménagements extérieurs : 5 595m²
- Jardin nord : 650 m² - Jardin sud : 190 m² - Toiture terrasse : 135 m²
- 61 arbres abattus et 64 arbres replantés dont 24 arbres sur le parvis + 1 arbre repère

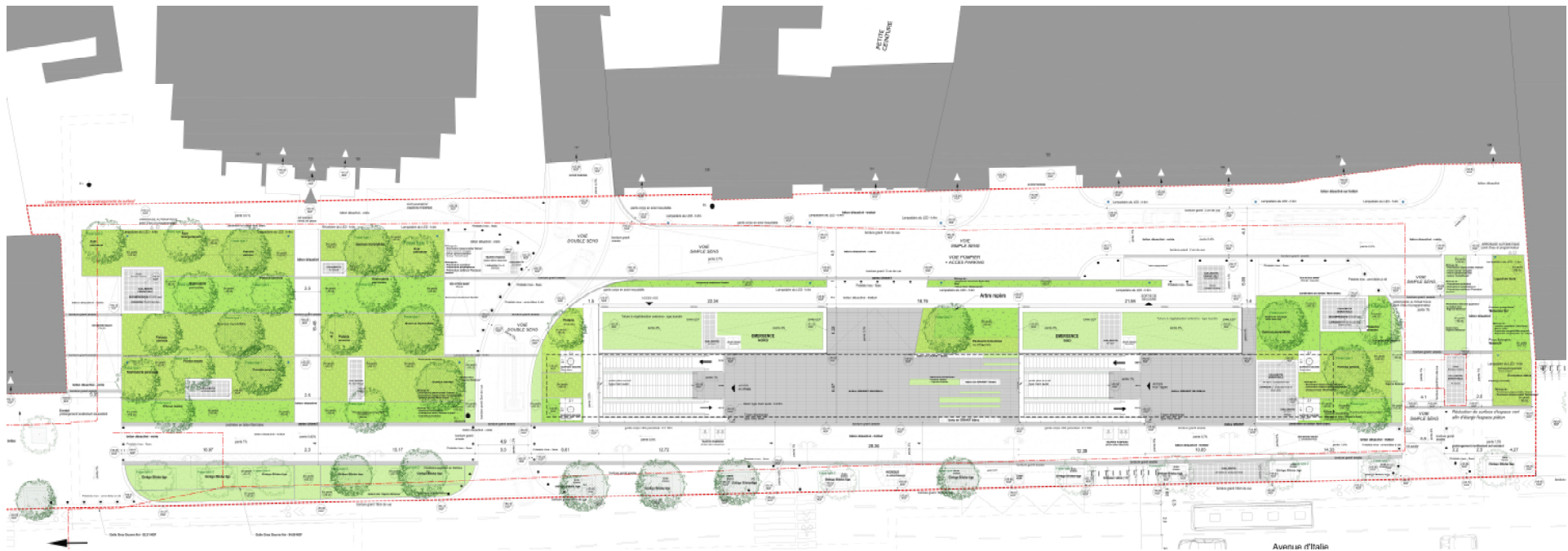
Réunion publique - MBP

Ce document est la propriété de la Société du Grand Paris. Toute diffusion ou reproduction intégrale ou partielle est autorisée pour et dans la limite des besoins découlant des prestations ou missions du marché conclu avec le titulaire destinataire.

Classification : Public

CONFIDENTIALITÉ C1

6 septembre 2022



LEGENDE

ESPACES VERTS

	Arbre projet moyen développement		Massif d'arbustes
	Arbre projet petit développement		Massif de graminées ou vivaces
	Arbre abattu et remplacé en alignement		Couvre-sol ras
	Fosse d'arbre type 1 : 3 x 3 m suivant développement arbre choisi profondeur de fosse de 1 à 1,5 m minimum sol 9 à 13,5 m ³ hors fossement		Grille d'arbre au droit des sols minéraux
	Fosse d'arbre type 2 : 2 x 4 m suivant développement arbre choisi profondeur de 1 à 1,5 m minimum sol 8 à 12 m ³ hors fossement		Jardinière en béton fibré Éléments en L, autostables avec dispositifs anti-skates

SOLS

	béton désactivé
	Dallage en granit
	Banc en granit teinte blanche
	Caillebotis (grille)

Equipements

	Potelets inox fixes
	Potelets inox - amovibles à clé
	Lampadaire alu LED - h:4 m type Exelia 2 Selux
	Candélabre ville de Paris - H: 10m

LIMITES

	Limite d'intervention pour les aménagements extérieurs
	Emprise infrastructure gare

Système d'arrosage

	Point d'eau pour arrosage à la main
	Mise en place d'un système d'arrosage automatique goutte à goutte maintenu
	Programmeur arrosage automatique

- **PROJET URBAIN**
- **Plan Masse**

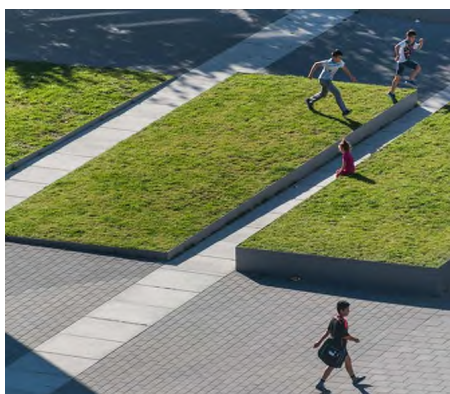
Réunion publique - MBP

Ce document est la propriété de la Société du Grand Paris. Toute diffusion ou reproduction intégrale ou partielle est autorisée pour et dans la limite des besoins découlant des prestations ou missions du marché conclu avec le titulaire destinataire.

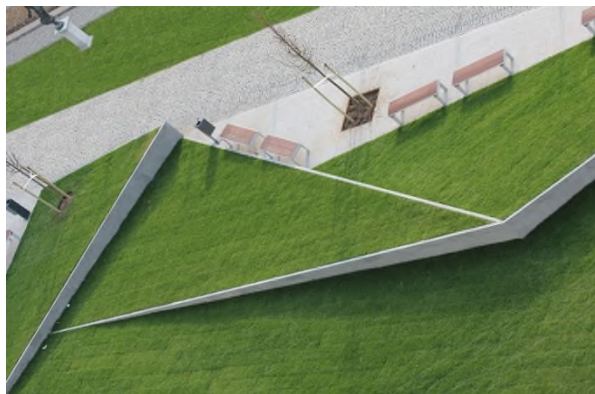
Classification : Public

CONFIDENTIALITÉ C1

6 septembre 2022



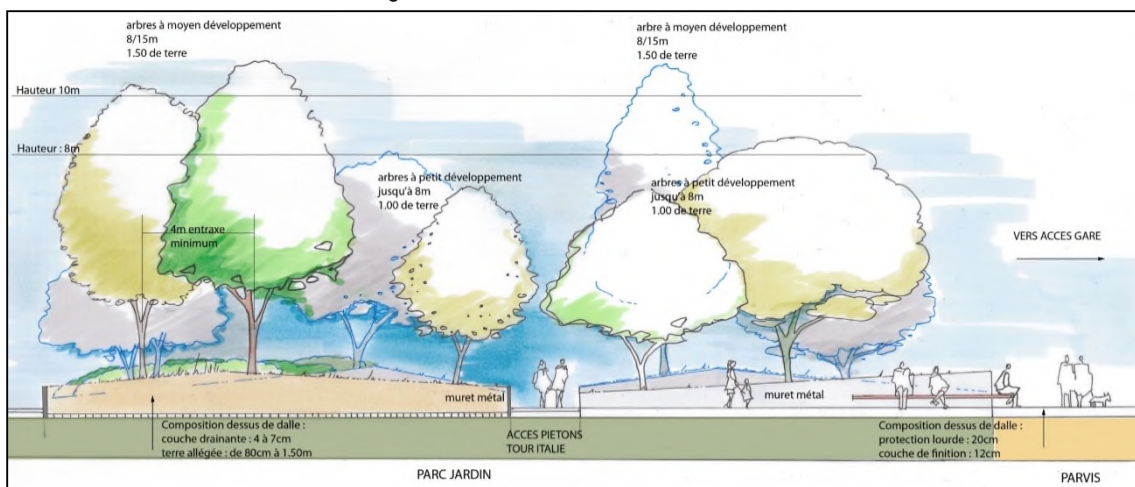
Place Berta Kroeger
Relai Landschaftsarchitekten–Hambourg-2015



Fluidity escape–agence SHMA–KhaoYai, Thaïlande-2014



Riverside Origami – Garten Studio – Budapest - 2011



Reconstituer un espace de nature sous forme de parc surélevé sur dalle apportant un couvert arboré de type parc avec des silhouettes végétales de formes libres et une ambiance apaisante dans un environnement urbain
Un jeu de jardinières qui affirme et anime ces différents plans par une succession de profils en plans inclinés autorisant des topographies qui permettent l'implantation des arbres (contrainte d'épaisseur de terre)

- **PROJET PAYSAGER**
- Un paysage modelé

Réunion publique - MBP

Ce document est la propriété de la Société du Grand Paris. Toute diffusion ou reproduction intégrale ou partielle est autorisée pour et dans la limite des besoins découlant des prestations ou missions du marché conclu avec le titulaire destinataire.

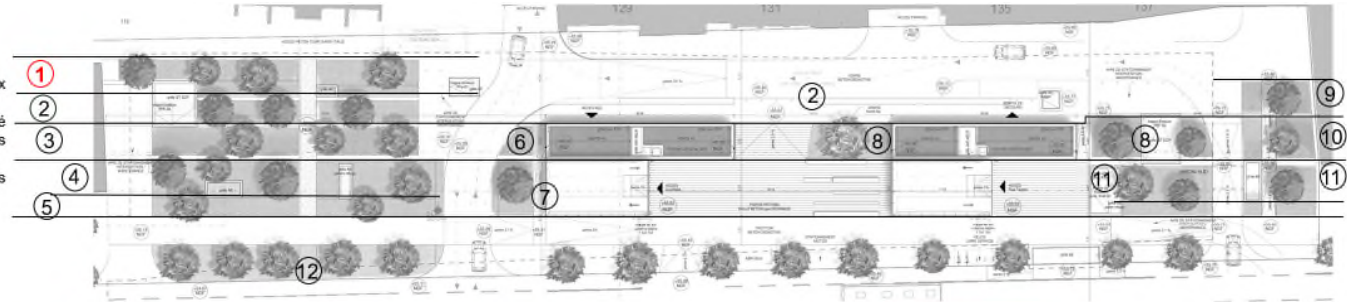
Classification : Public

CONFIDENTIALITÉ C1

6 septembre 2022

Jardinière 1 : jardin tour Italie

Ambiance intimiste de jardin dédié aux habitants :
Premier-plan côté tour Italie coloré et varié associant vivaces, arbustes bas et graminées sur une largeur d'environ 2m
Arrière-plan plus sobre : massif arbustif bas formant un tapis végétal uniforme



Avant plan sur tour Italie partie nord



Pennisetum alopecuroides
'Little Bunny'

Carex morrowii variegata

Allium 'Purple sensation'

Sedum 'Autumn Joy'



Acer buergerianum

Avant-plan sur tour Italie partie sud



Pennisetum alopecuroides 'Gelbstiehl' et 'Herbstzauber'

Erysinum 'Bowles Mauves'

Vinca minor Atropurpura

Arrière-plan



Sarcococca hookeriana humilis



Acer palmatum



Cèdre du Liban (ou cèdre bleu de l'Atlas)

- PROJET PAYSAGER
- Strates végétales

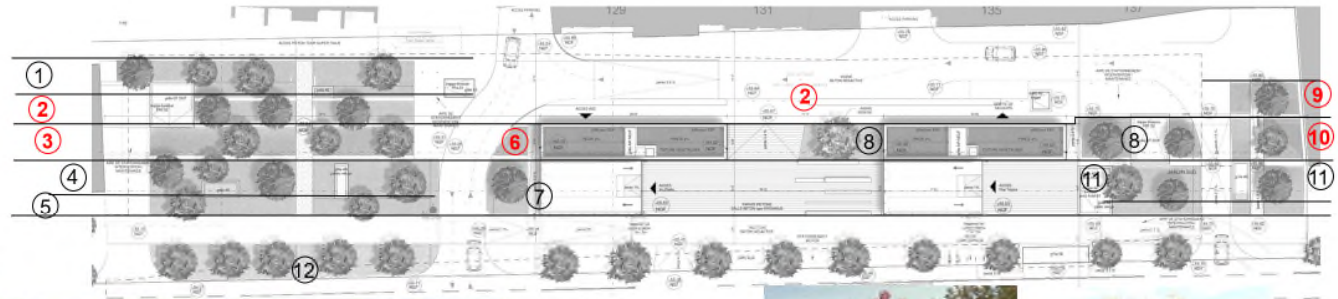
Réunion publique - MBP

Ce document est la propriété de la Société du Grand Paris. Toute diffusion ou reproduction intégrale ou partielle est autorisée pour et dans la limite des besoins découlant des prestations ou missions du marché conclu avec le titulaire destinataire.

Classification : Public

CONFIDENTIALITÉ C1

6 septembre 2022



Jardinière 2 jardinière 9

Ambiance de graminées souples et graphiques se prolongeant sur la jardinière étroite séparant le trottoir de la rue



Hakonechloa macra



Carex morrowii variegata



Melica ciliata



Pennisetum alopecuroides 'Gelbstielh' et 'Herbstzauber'



Pistacia sinensis



Koelreuteria paniculata

Jardinières 3, 6 et 10

Tapis végétal arbustif sobre et persistant, apportant une constante visuelle à l'ensemble



Euonymus 'Dart's Blanket'



Ou Lonicera pileata



Quercus myrsinifolia



Acer buergerianum



Pistacia sinensis

- PROJET PAYSAGER
- Strates végétales

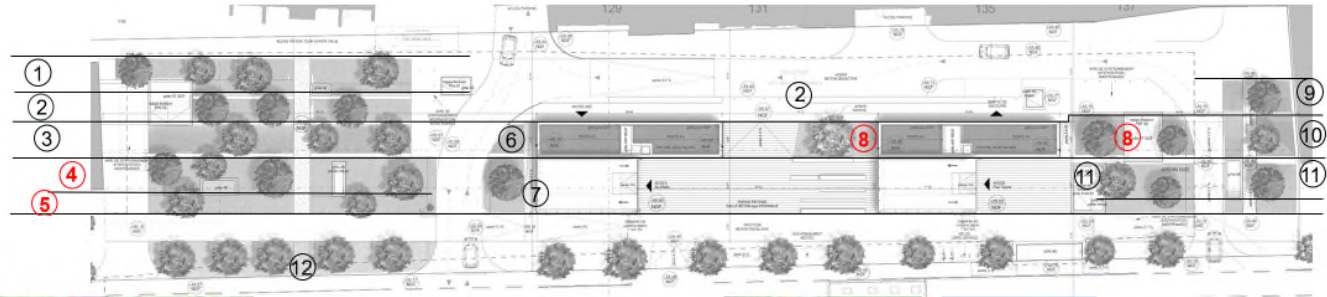
Réunion publique - MBP

Ce document est la propriété de la Société du Grand Paris. Toute diffusion ou reproduction intégrale ou partielle est autorisée pour et dans la limite des besoins découlant des prestations ou missions du marché conclu avec le titulaire destinataire.

Classification : Public

CONFIDENTIALITÉ C1

6 septembre 2022



Jardinière 8 support de l'arbre repère

Massif végétal coloré et uniforme persistant



Hypericum calycinum 'Saint John Wort'



Vinca minor 'Atropurpurea'



Paulownia tomentosa



Jardinières 4 et 5

Jardinière séparée en deux niveaux : premier-plan (5) contre le trottoir aménagé en couvre-sol persistants et colorés : côté nord, couvre-sol de pachysandra vert persistant, côté sud, tapis de vivaces colorées. Arrière-plan de graminées souples et graphiques (4) pour un effet joyeux et changeant dans le temps

Arrière-plan



Pennisetum alopecuroides 'Little Bunny'



Carex morrowii variegata



Allium 'Purple sensation'



Quercus accutissima



Koeleruteria paniculata

Premier-plan en bordure de trottoir côté nord



Pachysandra terminalis 'Green Carpet'

Premier-plan en bordure de trottoir côté sud



Vinca minor 'Atropurpurea'



Parrotia persica



Tilia mongolica

- **PROJET PAYSAGER**
- **Strates végétales**

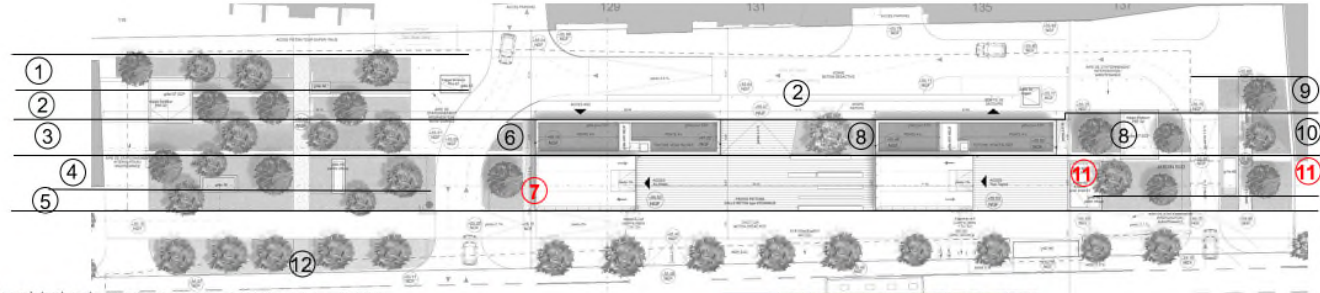
Réunion publique - MBP

Ce document est la propriété de la Société du Grand Paris. Toute diffusion ou reproduction intégrale ou partielle est autorisée pour et dans la limite des besoins découlant des prestations ou missions du marché conclu avec le titulaire destinataire.

Classification : Public

CONFIDENTIALITÉ C1

6 septembre 2022



Jardinière 7

Massif végétal coloré : avant –plan en couvre-sol persistant, note graphique, souple et colorée en arrière plan



Pachysandra terminalis 'Green Carpet'



Pennisetum alopecuroides 'Little Bunny'



Allium 'Purple sensation'



Quercus myrsinifolia

Jardinières 11

Massif persistant de pervenches en premier plan du trottoir, massifs variés en arrière-plan

Premier-plan en bordure de trottoir



Vinca minor Atropurpurea

Arrière-plan côté édicule



Pachysandra terminalis 'Green Carpet'



Tilia mongolica

Arrière-plan côté sud



Pennisetum alopecuroides 'Little Bunny'



Carex morrowii variegata



Allium 'Purple sensation'



Parrotia persica



Koeleruteria paniculata

- PROJET PAYSAGER
- Strates végétales

Réunion publique - MBP

Ce document est la propriété de la Société du Grand Paris. Toute diffusion ou reproduction intégrale ou partielle est autorisée pour et dans la limite des besoins découlant des prestations ou missions du marché conclu avec le titulaire destinataire.

Classification : Public

CONFIDENTIALITÉ C1

6 septembre 2022

Le « Tandem » : œuvre d'art pérenne



Le geste architectural propre à chaque gare du Grand Paris Express s'accompagne d'une offre artistique singulière, fruit de la rencontre entre deux univers esthétiques : l'architecte et l'artiste.

A Maison-Blanche : Groupe-6 et Ned Khan



Aéroport de Brisbane (avec UAP), Australie, 2011



Tipping Wall (avec Moshe Safdie), Marina Bay Sands, Singapour, 2011

Réunion publique - MBP

Ce document est la propriété de la Société du Grand Paris. Toute diffusion ou reproduction intégrale ou partielle est autorisée pour et dans la limite des besoins découlant des prestations ou missions du marché conclu avec le titulaire destinataire.

Classification : Public

CONFIDENTIALITÉ C1

6 septembre 2022

40

Le « Tandem » : œuvre d'art pérenne



Société
du Grand
Paris



Perspectives - 2021



Réunion publique - MBP

Ce document est la propriété de la Société du Grand Paris. Toute diffusion ou reproduction intégrale ou partielle est autorisée pour et dans la limite des besoins découlant des prestations ou missions du marché conclu avec le titulaire destinataire.

Classification : Public

CONFIDENTIALITÉ C1

6 septembre 2022

41

L'information et l'accompagnement pendant les travaux

Marine Leclef

RATP, Chef de projet Maison Blanche

Réunion publique - MBP

Ce document est la propriété de la Société du Grand Paris. Toute diffusion ou reproduction intégrale ou partielle est autorisée pour et dans la limite des besoins découlant des prestations ou missions du marché conclu avec le titulaire destinataire.

Classification : Public

CONFIDENTIALITÉ C1

6 septembre 2022

42

Une communication de proximité



Une équipe de chargés d'information de proximité pour assurer un lien continu avec les riverains :

- Catherine Barudoni sur le secteur
- En relation avec les riverains, les commerçants, les entreprises
- Contact : 06 17 27 51 33 / contactligne14sud@ratp.fr
- Depuis le site internet, rubrique « MON INFO »



Des relais d'information dans les territoires

- Commerçants de proximité, établissements publics, associations locales...
- Leur rôle : participer à la mise à disposition de l'information projet

Réunion publique - MBP

Ce document est la propriété de la Société du Grand Paris. Toute diffusion ou reproduction intégrale ou partielle est autorisée pour et dans la limite des besoins découlant des prestations ou missions du marché conclu avec le titulaire destinataire.

Classification : Public

CONFIDENTIALITÉ C1

6 septembre 2022

43

Les infos chantier :

- Diffusion ciblée uniquement auprès des riverains directement concernés, par affichage collectif ou par boitage individuel.

- Relayée par les médias de la ville

➤ Deux grandes thématiques :

- la mise en place des installations (palissades, base vie...)

- les interventions de chantier impactantes (modifications de circulation, interventions nocturnes ou week-end...)

➤ Deux sites distincts :

- Avenue d'Italie

- Linéaire de la Petite ceinture



Prochains RDV

- Ouverture du chantier au public dans le cadre des Journées du patrimoine le samedi 17 septembre prochain



JOURNÉES EUROPÉENNES DU PATRIMOINE
17 et 18 septembre 2022

Découvrez la future gare Maison-Blanche Paris XIII*

Pour les Journées européennes du patrimoine 2022, la RATP vous invite au cœur du chantier de la seule gare parisienne du Grand Paris Express.

Première ligne 100% automatique du métro de Paris, déjà prolongée jusqu'à Mairie de Saint-Ouen, la ligne 14 deviendra dès 2024 la première ligne du Grand Paris Express. Elle reliera Saint-Denis Pleyel à Aéroport d'Orly en seulement 40 minutes.

Implantée en plein cœur du quartier attractif de Maison-Blanche, la ligne 14 viendra dès 2024 renforcer la desserte de cette zone urbaine majeure. Habitants, commerçants et actifs, pourront ainsi profiter d'une correspondance directe avec la ligne 7, le T3a et le Tram 9 à quelques minutes à pied.

* Le nom de la gare est provisoire

Prolongement d'Olympiades à Aéroport d'Orly

© RATP

+ 14 km pour le Grand Paris Express

Réunion publique - MBP

Ce document est la propriété de la Société du Grand Paris. Toute diffusion ou reproduction intégrale ou partielle est autorisée pour et dans la limite des besoins découlant des prestations ou missions du marché conclu avec le titulaire destinataire.

Classification : Public

CONFIDENTIALITÉ C1

6 septembre 2022

45

Temps d'échanges

Réunion publique - MBP

Ce document est la propriété de la Société du Grand Paris. Toute diffusion ou reproduction intégrale ou partielle est autorisée pour et dans la limite des besoins découlant des prestations ou missions du marché conclu avec le titulaire destinataire.

Classification : Public

CONFIDENTIALITÉ C1

6 septembre 2022

46