

Téléphonie Mobile

Fiche de synthèse Charte 2021

Informations générales :

Opérateur	Orange	Arrdt	11 ^{ème}
Nom de site	SQUARE GARDETTE	Numéro	63U8
Adresse du site	90, rue du Chemin Vert	Hauteur	R+7 (24m)
Bailleur de l'immeuble	Privé	Destination	Habitations
Type d'installation	Ajout des fréquences 700MHz pour la 4G et 3500MHz pour la 5G		
Complément d'info	6 antennes sur 3 azimuts Suppression de la fréquence 2100MHz pour la 3G.		
Dossier soumis à Déclaration Préalable ou Permis de Construire ?			oui

Calendrier de suivi du dossier

Date de validation de la version précédente du dossier	2018
Date d'enregistrement au Département de la Téléphonie Mobile (J)	19/09/2022
Date limite de réponse de la Mairie d'arrondissement (J+2 mois)	19/11/2022

Objet de la demande

Motivation de l'opérateur	Dans le cadre de l'amélioration de la qualité de son réseau de radiocommunication, Orange envisage de réaménager le relais de téléphonie mobile installé au 90 Rue du Chemin Vert dans le 11ème arrondissement de Paris.		
Détail du projet	Ce projet concerne l'ajout du 700MHz sur les antennes existantes 2G/3G/4G (900MHz, 1800MHz, 2100MHz et 2600MHz) ainsi que la suppression de la 3G dans le 2100MHz et l'ajout de 3 antennes 3500MHz (5G) en faisceau orientable, orientées vers les azimuts 25°, 145° et 265°.		
Distance des ouvrants	Skydôme à 4.50m des antennes, fenêtres entre 5 et 8m des antennes	Vis-à-vis (25m)	Néant
Estimation par azimut	2G/3G/4G/5G : 25° <2V/m ; 145° <2V/m ; 265° <2V/m 5G : 25° <1V/m ; 145° <1V/m ; 265° <1V/m		
Hauteur des antennes (HMA)	29.90m pour les faisceaux fixes et 31m pour les faisceaux orientables		

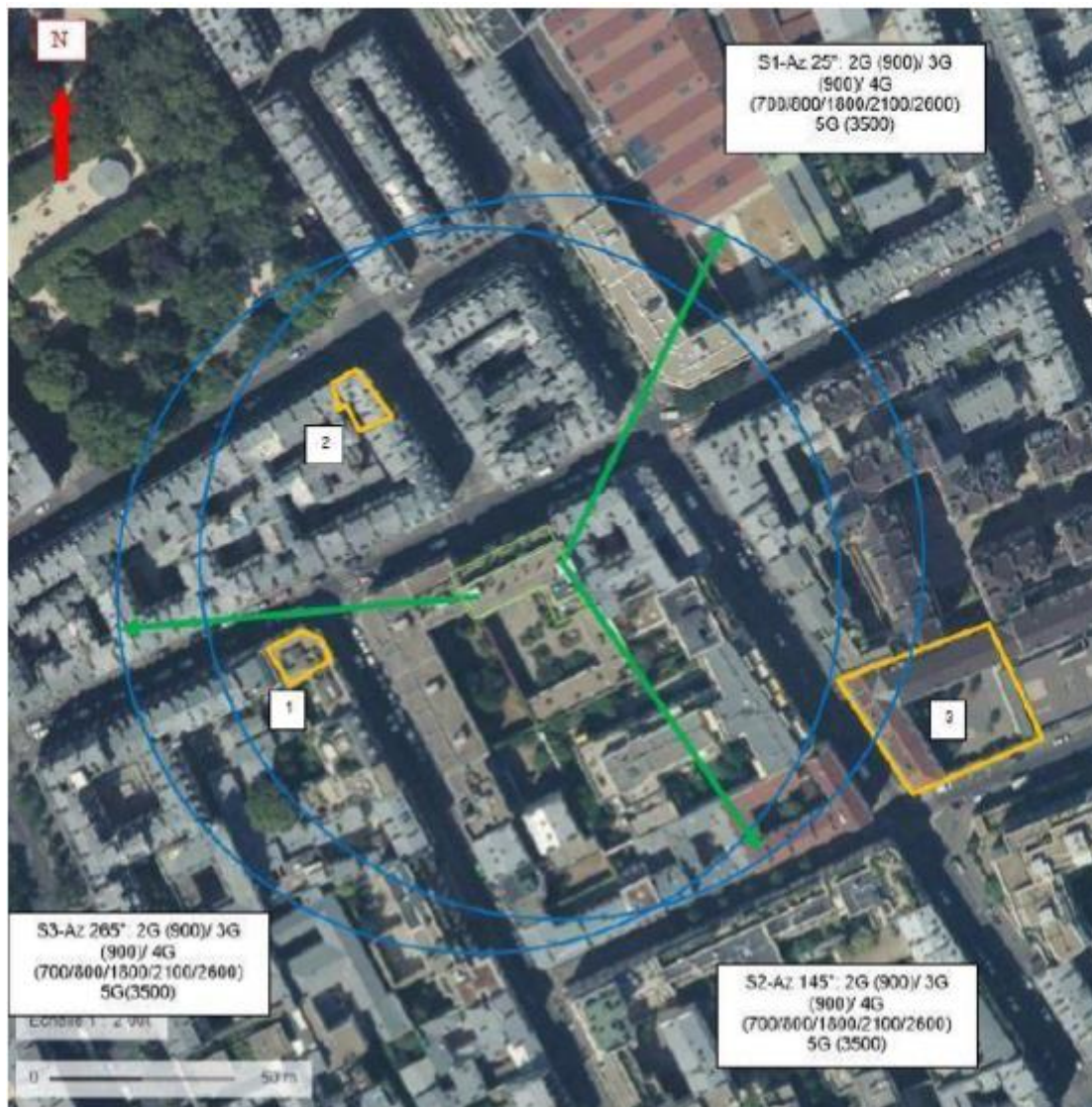
Incidence visuelle

Description des antennes et intégration paysagère	L'antenne 5G (35000MHz est positionnée à côté de l'antenne existante
Zone technique	Zone technique sans modification

Date :
Avis de la Mairie d'arrondissement concernée :

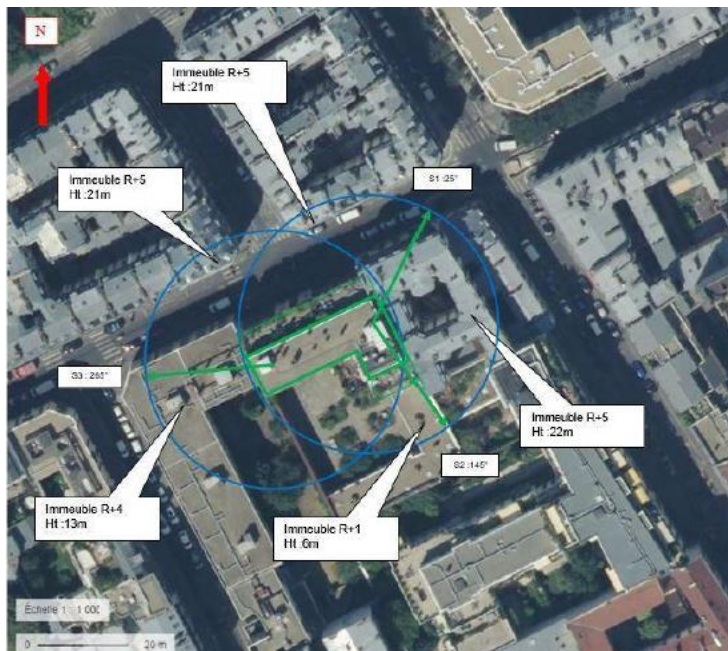
Avis Mairie d'arrondissement :	Favorable	<input type="checkbox"/>
	Défavorable	<input type="checkbox"/>
	Ne se prononce pas	<input type="checkbox"/>
	<input type="checkbox"/>	

Carte du site au regard des établissements particuliers dans un rayon de 100m autour des antennes



Nom et type	Adresse	Hauteur (en m)	Situé dans le lobe principal de l'antenne émettrice* (Oui/non)	Distance / antenne la plus proche (en m)	Estimation du niveau maximum de champ reçu (en V/m)
Liveli Crèche Gardette ACCUEIL DE JEUNES ENFANTS - ACCUEIL DE JEUNES ENFANTS	49 RUE PETION, 75011 PARIS 11E	RDC/ 3m	Oui	50.00	< 1.00
Square Bande Crèche ACCUEIL DE JEUNES ENFANTS - ACCUEIL DE JEUNES ENFANTS	5 RUE DU GENERAL GUILHEM, 75011 PARIS 11E ARRONDISSEMENT	RDC/ 3m	Non	65.00	< 1.00
Ecole élémentaire Saint Maur ECOLE ELEMENTAIRE	22 Rue de Saint-Maur, 75011 PARIS 11E ARRONDISSEMENT	R+2 / 15m	Non	100.00	< 1.00

Carte du site au regard des hauteurs d'immeubles dans un rayon de 25m autour des antennes



Simulation et conformité au seuil de la Charte pour la 2G/3G/4G/5G Faisceau fixe

Les simulations en espace libre avec bâti simple vitrage indiquent les niveaux maximums en intérieur par antenne à faisceau fixe :

	Azimut 25°	Azimut 145°	Azimut 265°
Niveau Maximal (V/m)	entre 1 et 2	entre 1 et 2	entre 1 et 2
Hauteur (en m)	19.50	19.50	19.50

Azimut 25°

Pour l'antenne à faisceau fixe d'azimut 25, le niveau maximal calculé est compris entre 1 et 2 V/m. La hauteur correspondante est de 19.50 m.



Niveau	Couleur
Strictement supérieur à 6 V/m :	Brown
Entre 5 et 6 V/m :	Pink
Entre 4 et 5 V/m :	Orange
Entre 3 et 4 V/m :	Yellow
Entre 2 et 3 V/m :	Green
Entre 1 et 2 V/m :	Light Green
Entre 0 et 1 V/m :	Blue

SIMULATION CONFORME AU SEUIL DE LA CHARTE

Simulation et conformité au seuil de la Charte pour le 3500MHz (5G) Faisceau orientable

Les simulations en espace libre avec bâti simple vitrage indiquent les niveaux maximums en intérieur par antenne à faisceaux orientables :

	Azimut 25°	Azimut 145°	Azimut 265°
Niveau Maximal (V/m)	entre 0 et 1	entre 0 et 1	entre 0 et 1
Hauteur (en m)	25.50	19.50	22.50

SIMULATION CONFORME AU SEUIL DE LA CHARTE

Azimut 145°
 Pour l'antenne à faisceaux orientables d'azimut 145, le niveau maximal calculé est compris entre 0 et 1 V/m. La hauteur correspondante est de 19.50 m.



Vue des Antennes Avant/Après

Etat de l'existant



Etat projeté



Vue des Azimuts

Azimut 25°



Azimut 145°



Azimut 265°

