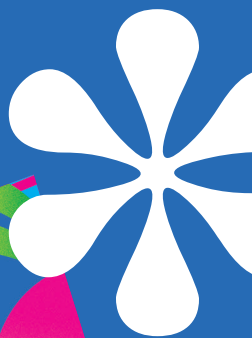


Annuaire des associations



Paris 20^e

édition
2022 • 2023

mairie **20**
paris




Découvrez
un territoire
en ébullition !



Paris 20^e

A circular portrait of Éric Pliez, an older man with light-colored hair, wearing a dark jacket over a dark shirt. The background is a blurred outdoor scene with trees. The entire image is overlaid with a semi-transparent blue filter.

Éric Pliez,
maire du 20^e

A circular portrait of Jean-Baptiste Salachas, a middle-aged man with dark hair, wearing a light-colored blazer over a dark shirt. The background is a blurred indoor setting. The entire image is overlaid with a semi-transparent blue filter.

Jean-Baptiste
Salachas,
délégué au maire
du 20^e en charge
de la vie associative

Édito



Avec 3000 associations dans le 20^e, il fallait bien un guide pour s'y retrouver et découvrir ce que l'on veut en faire. Parmi leur multitude d'activités, on y trouvera un temps pour soi, bien sûr. Mais aussi et surtout, un temps avec les autres et pour les autres.

La vitalité des associations du 20^e contribue grandement à sa richesse, et aujourd'hui plus que jamais, l'engagement volontaire, la nécessité de créer du lien, de se battre pour renforcer les actions de solidarité, sont essentiels.

Une devise : « Faire ensemble et aimer cela ».

S'il se veut utile, cet annuaire ne prendra pas les chemins de votre parcours associatif à votre place tant ils sont nombreux et personnels. Nous espérons cependant qu'il vous facilitera la vie et vous permettra de vous engager pleinement dans votre quartier, votre arrondissement, et simplement dans le monde qui vous entoure.

MVAC 20

La Maison de la Vie Associative et Citoyenne du 20^e (ou MVAC 20) a pour vocation de faciliter la vie quotidienne des associations du 20^e, de promouvoir la vie associative de l'arrondissement et de fédérer les énergies associatives autour de projets locaux.



La Maison de la Vie Associative et Citoyenne du 20^e

Horaires d'ouverture
Mardi, mercredi, vendredi
10h – 18h30
Jeudi 13h30 – 19h
Samedi 10h – 14h

18 rue Ramus – 75020 Paris
01 40 33 33 61
maison.asso.20@paris.fr
facebook.com/MVAC20

SES MISSIONS

- Informer le public sur les dispositifs proposés par la Ville de Paris et sur la vie de l'arrondissement.
 - Conseiller les porteuses et porteurs de projet.
 - Accompagner les associations locales dans leur développement.
 - Organisation de formations spécialisées et de rencontres inter-associations pour dynamiser les échanges.
 - Mise en relation avec les partenaires locaux.
 - Mise à disposition d'espaces de coworking, de salles de réunion, de bureaux, de boîtes aux lettres.
-

S'INSCRIRE EN MVAC 20

Pour s'inscrire, les associations, les porteuses et porteurs de projet et les collectifs doivent :

1

Prendre rendez-vous avec la MVAC par mail pour présenter leur projet :
maison.asso.20@paris.fr

2

Se référencer sur le service en ligne Paris Asso disponible sur paris.fr

3

Signer le règlement intérieur de la MVAC 20

SE RENDRE À LA MVAC 20

Métro

→ Ligne 3 : Gambetta

Bus

→ Lignes 26 et 64 : Ramus

→ Ligne 60 : Gambetta

→ Lignes 61 et 69 : Martin Nadaud

Vélib

→ Pyrénées – Charles Renouvier

Accessibilité →  

Wifi à disposition  sur place

C'est parti!

Bénévolat

→ 10

Culture

→ 12

**Écologie et
environnement**

→ 28

**Éducation populaire,
jeunesse et famille**

→ 35

**Emploi, insertion
et formation**

→ 40

**Histoire, patrimoine
et mémoire**

→ 46



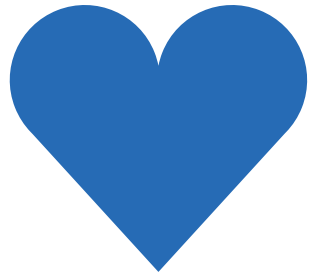


Information locale
→ 48

Interculturel
→ 50

**Lutte contre
les discriminations
et médiation sociale**
→ 53

Santé
→ 56



Séniors
→ 61

Solidarité
→ 63

Sports
→ 72

Vie de quartier
→ 77

BénévoLat

FRANCE BÉNÉVOLAT

11

France Bénévolat s'attache à valoriser les compétences des bénévoles avec le Passeport Bénévole et à mettre en lien associations et bénévoles au travers de diverses actions sur l'arrondissement.



MVAC – 18 rue Ramus
06 66 68 23 95
monique.belamich@gmail.com
www.francebenevolat.org



Culture

JOUR DE CIRQUE

L'association Jour de cirque organise depuis 2003 des ateliers d'initiation aux arts du cirque à destination des enfants et adolescents de 5 à 18 ans.



30 rue de l'Ermitage
06 86 66 61 64
nathalie.dauchez@orange.fr
www.jourdecirque.over-blog.com

Arts plastiques et visuels

ARTISTES DE MÉNILMONTANT – ADM

Développement et diffusion des arts plastiques (artistes et tout public) par des animations mensuelles telles que le mois du dessin, la semaine de l'estampe, ou encore le mois de la photo.



8 rue Boyer
06 75 25 65 03
contact@ateliersmenilmontant.org
www.ateliersdemenilmontant.org

ASSOCIATION DU RATRAIT

Animation culturelle et artistique de la rue du Retrait et du haut de Ménilmontant par des portes ouvertes annuelles, des spectacles cinq fois par an, la réalisation de fresques urbaines et la participation à la végétalisation dans la rue.



20 rue du Retrait
06 30 25 49 39
bertrand.bellon@gmail.com

ASSOCIATION POUR LA PROMOTION DES FONDS PHOTOGRAPHIQUES

Aider les photographes en fin de carrière et leur famille à conserver, diffuser et valoriser leurs fonds photographiques. Information sur les dispositifs et lieux d'accueil éventuels des fonds.



20 rue Jouye Rouve
01 47 97 20 33
apfp.photo@free.fr

ATELIERS D'ARTISTES DE BELLEVILLE

Les Ateliers d'Artistes de Belleville organisent de nombreuses expositions et événements en lien avec les arts plastiques, comme les Portes Ouvertes des Ateliers d'Artistes de Belleville, la galerie des AAB, des échanges internationaux ou encore des événements hors les murs.



1 rue Picabia
01 73 74 27 67
lesaab@gmail.com

AU SON DU BENDIR

Transmission et valorisation des danses d'Afrique du nord, et en particulier des danses berbères, par des cours, stages, ateliers, démonstrations, animations et spectacles.



25 villa Godin
06 76 81 80 52
ausondubendir@sfr.fr

CANAL MARCHES

Réalisation audiovisuelle et formation à la vidéo.



10-12 allée du Père-Julien-Dhuit
01 40 33 94 11
contact@canalmarches.org
www.canalmarches.org

COULEUR DE TEMPS

Production et diffusion de courts métrages d'animation et invitation à la pratique amateur de l'animation en image par image, organisation d'activités et d'ateliers intergénérationnels, débats et projections dans l'espace public, développement d'une création artistique participative de quartier.



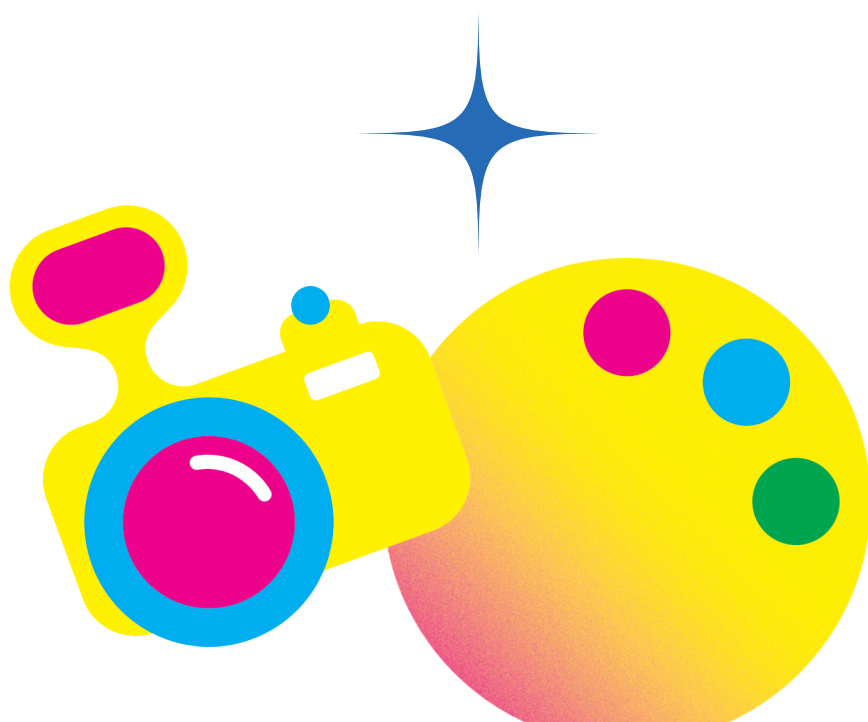
54 rue Pelleport
06 60 33 64 94
contact@couleurdetemps.eu
www.couleurdetemps.eu

ESPACE MONTE-CRISTO

Fondation pour la sculpture contemporaine avec expositions d'art contemporain en entrée libre.



9 rue Monte-Cristo
01 58 45 16 79
m.junca@fondationvilladaris.com
www.fondationvilladatrix.fr/espace-monte-cristo



AÏBA

L'association vise à enseigner, transmettre et partager la richesse et la diversité des danses et des rythmes traditionnels de Guinée, par des cours et stages de danse traditionnelle accompagnés de musiciens percussionnistes, pour adolescents et adultes. Aïba organise également des stages immersifs en Guinée.



43 rue du Borrégo
06 68 50 13 59
aissata.danseafricaine@gmail.com

ÉCOLE DE DANSE D'EXPRESSION ALAIN ET FRANÇOISE CHANTRAINE

Cours, stages et spectacles de danse d'expression qui s'adressent à toutes et tous, que l'on ait déjà pratiqué la danse ou que l'on soit complètement débutant. Les cours sont structurés en cinq temps : rythme, intériorité, technique, créativité et chorégraphie.



32 rue du Capitaine Marchal
06 18 27 04 70
ktrinef@gmail.com
www.dansechantraine.com

FLAMENCO EN FRANCE

Depuis 1979, Flamenco en France propose des cours de flamenco mêlant danse, guitare et chant, ainsi que des spectacles et événements autour du flamenco, comme le festival Voix de Femmes ou les récitals de chants traditionnels.



33 rue des Vignoles
01 43 48 99 92
info@flamencoenfrance.fr
www.flamencoenfrance.fr

FOLK EN SEINE

17

Pratique et promotion des danses traditionnelles folk de toutes régions de France et d'Europe, qu'il s'agisse de danses de couple ou de danses collectives.



11 allée Georges Rouault
01 47 97 97 65
folk.seine@gmail.com
www.folkenseine.fr

LA FABRIQUE DE LA DANSE

La Fabrique de la Danse est à la fois un incubateur artistique pour les professionnelles et professionnels et un porteur de projets socio-culturels à destination d'un large public. Elle propose également de nombreuses activités : ateliers chorégraphiques pour enfants, scènes ouvertes, cours de danse adultes, stages et workshops.



4 impasse Cordon Bousard
06 62 27 71 03
contact@lafabriquedeladanse.fr
www.lafabriquedeladanse.fr

LE REGARD SE POSE

L'association Le Regard se pose propose des cours hebdomadaires de tango argentin pour tous niveaux, mais aussi des stages, des initiations, des démonstrations et des spectacles.



MVAC – 18 rue Ramus
06 61 72 79 98
tangoetvous@gmail.com
www.tangoetvous.com

PROJET DANSE

Projet Danse organise des cours de modern jazz pour toutes et tous à partir de 4 ans, et des cours de danse en talons pour les adultes.



25 rue Boyer
06 18 60 71 00
projetdanse@yahoo.com
www.projetdanse.com

Lecture, écriture, poésie, slam

129H PRODUCTIONS

Né en 2001, 129H est un collectif de slam poésie, un studio d'enregistrement et un label musical français. Implantés dans le quartier des Amandiers, il développe des activités plurielles, liées par l'écriture, la musique et l'oralité. Acteur culturel et artistique, 129H est animé par la volonté de rendre l'expression libre accessible au plus grand nombre.



38 rue des Amandiers
01 77 12 63 63
contact@129h.com
www.129h.com

THÉÂTRE D'AILES ARDENTES

Outre la création, production, diffusion de spectacles vivants relatifs aux arts des théâtres, des oralités, des poétiques, des danses et des musiques, le Théâtre d'Ailes Ardentes propose de nombreuses activités : Café Poésie Nomade, spectacles performatifs, ateliers d'entraînement théâtral ou ateliers des oralités.



22 rue de Belleville
06 15 78 66 93
ailesardentes@gmail.com
www.rodriгорamis.com

AU BEAU MILIEU DES CHANTS

L'association agit pour favoriser l'expression, la transmission et la création artistique par la voix dans tous ses états, par le biais de lectures à voix haute (poésie et musique), de spectacles, de cours de chant, d'un atelier chanson à plusieurs voix et de rendez-vous écriture et lecture à voix haute.



MVAC – 18 rue Ramus
06 29 33 81 45
aubeaumilieudeschants2@orange.fr

ÉCOLE DE GUITARE MUSIQUE EXPÉRIENCE

Cours de guitare électrique et acoustique pour les enfants à partir de 10 ans et pour les adultes.



175 rue des Pyrénées
06 69 46 93 09
contact@coursguitareparis20.com
www.coursguitareparis20.com

LE CHŒUR DE L'AMOPA

Chorale mixte de 16 à 77 ans qui propose des répétitions hebdomadaires pour créer chaque année un spectacle musical.



25 rue Bisson
06 41 81 56 82
jacques.trief@orange.fr
www.amopa.asso.fr

MUSIQUE ENSEMBLE 20

Musique Ensemble propose depuis plus de 20 ans des cours d'instruments de musique, d'éveil musical, de chorale ainsi que des ateliers d'orchestre pour enfants, adolescents et adultes amateurs, le tout dans des répertoires variés

allant de la musique classique à la musique orientale en passant par la musique traditionnelle.



32 rue du Capitaine Marchal
06 41 85 97 15
musique.ensemble@wanadoo.fr
www.musique-ensemble.com

Philosophie

DIALOGOS CRÉER DES LIENS

Dialogos organise de nombreux événements autour de la philosophie et pour tous les publics : cafés philo pour adultes, parcours d'entraînement aux débats d'idées auprès des jeunes ou encore cafés des parents.



1 rue de l'Avenir
06 77 97 53 01
dialogos.creerdesliens@gmail.com
www.facebook.com/dialogos.creerdesliens

Production et soutien de projets culturels

CENTRE DE RECHERCHES THÉÂTRALES IDEOGRAMS ARTS

L'association CRT Ideogram Arts mène plusieurs activités autour de sa vision de l'art de la scène. L'objectif est de réunir le théâtre, la danse et la musique, ainsi que la mise en lumière des arts vivants traditionnels. Au travers de ces axes, l'association souhaite bâtir un pont entre le théâtre occidental et oriental afin mettre en avant les richesses de chacune.



7 square des Cardeurs
07 49 74 35 97
contact.ideogram1@gmail.com
www.ideogramarts.com

COMPAGNIE LES RÊVES FOUS

21

La compagnie utilise le théâtre et le cinéma comme outils de sensibilisation à la tolérance et au respect de l'autre par le biais de la création de spectacles, de l'organisation d'évènements et de rencontres sur des thématiques citoyennes et sociétales.



38 rue des Amandiers
06 60 22 28 04
lesrevesfous@gmail.com

KEUR

Diffusion et production culturelles, exposition d'arts visuels, performances, ateliers, édition.



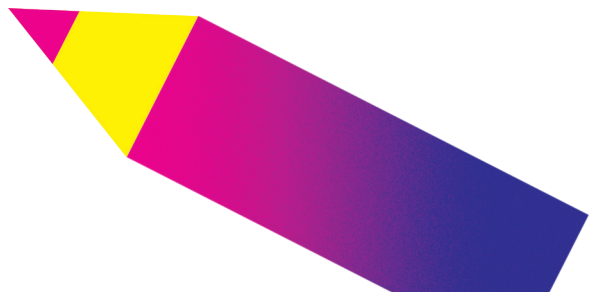
78 rue des Amandiers
06 81 18 04 32
contact@keur.info
www.keur.info

L'ART SOURCE

L'Art source accompagne le processus de création en proposant des ateliers d'arts plastiques et d'arts de la scène pour les particuliers et les institutions.



115 boulevard Mortier
06 79 32 66 25
contact@lartsource.org
www.lartsource.org



LAACI – LES ATELIERS ARTISTIQUES ET CRÉATIFS DE L'IMAGE

L'association mène des ateliers artistiques réguliers et des activités culturelles autour de l'image (graffiti, photographie, arts plastiques) à destination de tous publics et dans les centres sociaux, les collèges, les lycées et les musées.



5 rue des Montiboefus
06 24 13 32 52
laaci.france@gmail.com
www.laaci.fr

LA CONNECTIK

Organisation et promotion d'évènements artistiques et culturels, soutien et gestion des artistes dans leurs projets de création.



MVAC – 18 rue Ramus
06 13 72 48 44
laconnectik@protonmail.com

LA FLÈCHE D'OR (INTER-CO)

Plus qu'une salle de spectacle, La Flèche d'Or est un espace de vie non marchand, culturel et solidaire au service du quartier. La programmation y est construite collectivement pour accueillir des concerts, projections, théâtre, ateliers socioculturels, repas solidaires, bar et expositions.



102 bis rue de Bagnolet
06 67 11 71 93
contact@flechedor.org
www.flechedor.org

LE TZARA – AGETA COLLECTIF CURRY VAVART

Le Tzara est un espace de vie, de création et d'activités culturelles ouvertes sur le quartier. Les ateliers partagés sont aujourd'hui occupés par des photographes, artistes, peintres, dessinateurs de bandes dessinées, scénographes,

illustrateurs, éditeurs et producteurs de concerts
de musique expérimentale et contemporaine.

23



27-31 rue Joseph Python
06 68 26 82 85
tzara.curryvavart@gmail.com
www.instagram.com/le.tzara

LES ATELIERS DU PÈRE LACHAISE ASSOCIÉS

Les APLA assurent une présentation régulière au public
des œuvres des adhérents ou d'invités, et organisent des
événements tels que des portes ouvertes (deux fois par an)
ou la Galerie d'Artistes Ouverte (quatre samedis par an).



77 rue de Bagnole
06 68 26 82 85
r.celhay@laposte.net
www.apla.fr

MÉNIL MON TEMPS

Organisation d'événements culturels tout au long de l'année :
cinéma et concerts (festival des Canotiers, Gala annuel
des artistes de Ménilmontant), expositions, repas de soutien...



3 rue d'Eupatoria
01 46 36 01 83
asso@menilmontemps.org
www.menilmontemps.org

VMSF

L'association offre des espaces inédits de pratiques,
d'échanges et de rencontres artistiques. Défendant un projet
éco-citoyen qui privilégie les actions de proximité, VMSF
organise des séjours et des stages artistiques pour enfants,
jeunes et adultes.



26 bis rue de la Chine
01 40 33 30 10
developpement@vmsf.org
www.vmsf.org

WORLD MUSIC PRODUCTION

Promotion et diffusion artistiques, organisation de cours, stages et spectacles tous publics sur le thème des musiques et danses du monde.



MVAC – 18 rue Ramus
01 55 25 53 82
contact@worldmusicproduction.org
www.worldmusicproduction.org

ZARTS PROD

Zarts Prod développe les pratiques artistiques (théâtre, cinéma, radio) des enfants et adolescents à travers des ateliers et sorties culturelles. Elle réalise également ses propres créations dans le domaine théâtral et cinématographique, en les ancrant dans la lutte contre les discriminations. L'association porte notamment un projet de série participative avec des jeunes des Portes du 20^e.



10 rue des Fougères
06 60 97 44 02
annevoutey@hotmail.com

Théâtre

BELLES ABSENTES

Belles Absentes est une association de production et de diffusion de spectacles vivants et d'écritures contemporaines pluridisciplinaires, qui organise notamment le festival Du haut des cimes de Ménilmontant.



4 villa des Otages
06 81 25 21 82
babsentes@hotmail.com
www.facebook.com/babsentes

COMPAGNIE À VOL D'OISEAU

25

La compagnie mène un travail de recherche, création et formation autour du théâtre contemporain, du clown et du jeu masqué, de la voix et du chant. Elle crée des spectacles (en salle, en rue, en appartement), organise des ateliers et déploie des actions culturelles dans le but d'associer les enfants, les jeunes et les familles au travail de création et d'initier des espaces de rencontre.



MVAC – 18 rue Ramus
06 86 94 77 39
avoldoiseau@wanadoo.fr
www.clownairlinescompany.blogspot.com

COMPAGNIE LM CRÉATIONS

Compagnie professionnelle de théâtre musical qui propose des spectacles clé en main sur des thématiques citoyennes comme l'écologie, l'émancipation féminine ou la chanson historique, parisienne et libertaire.



95 rue d'Avron
06 16 98 62 78
compagnielmcreations@gmail.com
www.compagnielmcreations.fr

DOCKINGCIE

DockingCie a été fondée en 2012 pour produire des spectacles avec l'eau comme partenaire de jeu dans un principe d'accostage (docking en anglais), d'échanges de denrées et d'idées. La compagnie mène des actions artistiques dans le quartier des Amandiers du 20^e arrondissement.



38 rue Duris
06 82 28 23 62
dockingcie@free.fr
www.vimeo.com/dockingcie

KTHA COMPAGNIE

Compagnie de théâtre dont les spectacles se jouent dans des dispositifs placés dans la ville (toits, souterrains, couloirs du métro...) et dans lesquels les acteurs s'adressent directement aux spectateurs. Elle assure également un rôle d'appui-conseil en proposant des stages et des formations.



40 rue des Amandiers
01 42 62 42 49
ktha@ktha.org
www.ktha.org

LILALUNE ETC.

Le collectif Lilalune etc. est une compagnie de théâtre qui s'intéresse particulièrement à la question des identités à travers des textes qui mettent en jeu le féminin. Depuis 2015, il développe un cycle de lectures citoyennes régulièrement jouées dans les médiathèques, librairies, théâtres et musées. Les membres du collectif interviennent régulièrement lors d'ateliers théâtre auprès des enfants, notamment dans le milieu scolaire.



6 place Émile Landrin
06 07 95 94 55
lilalune.etc@gmail.com
www.lilaluneetc.wixsite.com/website

PERMIS DE CONSTRUIRE

Permis de construire est une compagnie de théâtre et marionnettes qui propose des spectacles pour l'espace public et pour la salle en essayant de se rapprocher des habitantes et habitants du 20^e arrondissement. En parallèle de ses créations, la compagnie mène des actions culturelles auprès de différents publics (scolaires, personnes en situation de handicap).



40 rue des Amandiers
07 70 33 40 80
cie.permisdeconstruire@gmail.com
www.ciepermisdeconstruire.fr

PIÈCES MONTÉES

Pièces Montées propose des spectacles de création contemporaine pour les théâtres et l'espace public, des ateliers de pratique artistique et des projets de création partagée avec les habitantes et habitants. La compagnie œuvre également à la promotion du matrimoine, notamment par la programmation du festival Femmes Ordinaires Extraordinaires.



4 place de la Porte de Bagnolet
07 70 33 40 80
artistique@cie-piecesmontees.com
www.cie-piecesmontees.com

THÉÂTRE À DURÉE INDETERMINÉE – AGETA COLLECTIF CURRY VAVART

De la recherche à la création de spectacles, le TDI est un lieu de mise à disposition pour les compagnies émergentes en début de création. Le TDI est également un espace ressource pour le quartier et développe un programme d'actions culturelles hors les murs pour les habitants du 20^e arrondissement.



40 rue des Amandiers
06 68 26 82 85
tdi.curryvavart@gmail.com
www.tdi.curry-vavart.com

THÉÂTRE DU CHAOS

Création théâtrale, chant et ateliers artistiques variés : théâtre jeunes, théâtre participatif séniors, culture et prévention.



5 rue Henri Poincaré
01 43 61 90 05
contact@theatreduchaos.org
www.theatreduchaos.org

Écologie et environnement

AMAP LE TEMPS DES LÉGUMES

L'AMAP permet de consommer des produits bio et locaux et de s'engager pour assurer la pérennité des exploitations agricoles de sa région par le maintien de l'agriculture paysanne et l'aide à l'installation de nouvelles productrices et de nouveaux producteurs.



33 rue des Vignoles
06 62 64 70 21
amapnation@riseup.net
www.amapnation.blogspot.com

AMAP RÉUNION-PÈRE LACHAISE

Recréer du lien social entre citadines et citadins et agricultrices et agriculteurs, faciliter l'accès et l'éducation à une alimentation issue de l'agriculture durable au plus grand nombre.



94 rue de Buzenval
06 73 46 55 89
amap.perelachaise@gmail.com
www.amap-rpl.org

L'ADDITION

L'Addition mobilise les habitantes et habitants pour accompagner la transition des restauratrices et restaurateurs vers une alimentation équitable, bio, locale et zéro déchet en leur fournissant des ressources, des outils et des contacts pour accompagner leur changement de pratiques.



06 42 97 50 77
mobilisation@faire-equitable.org
www.laddition.org

LA SOURCE

La Source est une coopérative qui propose un approvisionnement alimentaire et non-alimentaire de qualité et de nombreux ateliers (cuisine, information sur l'alimentation, rencontre de productrices et producteurs...).



4 rue Félix Terrier
06 58 12 88 86
contact@cooplasource.fr
www.cooplasource.fr

RADIS (RESTAURATION ANTI-GASPI À DOUBLE IMPACT SOCIAL)

Le RADIS a un triple objectif : lutter contre le gaspillage alimentaire en cuisinant des invendus de la distribution ; former des personnes éloignées de l'emploi aux métiers de la restauration et de la logistique ; améliorer l'offre de restauration proposée aux personnes accompagnées par les structures sociales en leur proposant des repas faits maison et de qualité.



3 rue Albert Marquet
01 72 59 61 54
antoine.baffreau@baluchon.fr
www.baluchon.fr

SAVEURS EN PARTAGE

Épicerie visant à rendre les produits bio, de saison et en circuit-court accessibles à toutes et tous grâce à la double-tarifcation pour les familles à faibles revenus. Des ateliers participatifs gratuits sur la consommation durable et responsable sont également organisés.



38 boulevard Mortier
07 61 40 54 97
ateliers@saveursenpartage.com
www.saveursenpartage.fr

ESPEREM

Les jardins du béton de l'association ESPEREM sont des jardins d'insertion et solidaires, des jardins partagés, des jardins ludiques, des jardins ouverts sur la cité et des jardins d'insertion professionnelle. Ces lieux, qui accueillent tous publics, permettent de se ressourcer et de se remobiliser à travers la pratique du jardinage.



91 rue des Haies
06 70 75 71 11
aurelia.boulland@esperem.org
www.esperem.org

JARDIVINGT

L'association promeut la végétalisation participative dans l'espace public du 20^e arrondissement. Elle se donne pour mission de participer à l'amélioration du cadre de vie et des relations intergénérationnelles, d'aider les jardiniers amateurs via un réseau permettant des échanges d'outils et de conseils, et de promouvoir des activités culturelles et sociales en lien avec l'environnement pour sensibiliser aux enjeux climatiques.



4 villa des Lyanes
06 87 10 27 23
jardivingt@gmail.com
www.facebook.com/jardi20

LE 56

Le 56 a pour vocation de jardiner ensemble et d'entretenir l'espace, de participer aux animations locales, de promouvoir le compostage au jardin et d'organiser des animations diverses ouvertes sur le quartier.



56 rue Saint-Blaise
06 52 83 02 56
le56contact@gmail.com
www.56stblaiseactivites.wordpress.com

LE PAYSAN URBAIN

Le Paysan Urbain est une structure d'agriculture urbaine ouverte à tous publics et développant des fermes urbaines agro-écologiques, économiquement viables et socialement responsables. Elle assure la production de micro-pousses et de fleurs comestibles, des ateliers pédagogiques et porte un chantier d'insertion.



14 rue Stendhal
06 63 41 08 14
contact@lepaysanurbain.fr
www.lepaysanurbain.fr

Recyclage et réemploi

EMMAÛS COUP DE MAIN

Boutique solidaire qui porte un projet d'accompagnement global autour de trois domaines d'activité : l'hébergement, l'insertion par l'activité économique et le réemploi des objets.



70 rue Saint-Blaise
01 48 44 44 92
emmaus@coupdemain.org
www.emmaus-coupdemain.org

ENVIE LE LABO

Réparation, collecte d'anciens appareils, vente d'électroménager reconditionné, ateliers pratiques et visites.



10 rue Julien Lacroix
06 08 12 93 87
envielelabo@envie.org
www.envie.org/envielelabo

LA CYCLOFFICINE DE PARIS



Permanences d'autoréparation de vélo et ateliers d'initiation à la mécanique cycle.



15 rue Pierre Bonnard / 3 rue de Noisy-le-Sec
07 57 18 00 58
info@cyclocoop.org
www.cyclocoop.org

REPAIR ECO PLACE

Promotion de l'économie circulaire et solidaire à travers des solutions de réparation, reconditionnement et réemploi de smartphones, ordinateurs portables et autres produits nomades pour des publics en situation de précarité, ainsi que par des conférences ouvertes au grand public.



95 rue d'Avron
01 43 70 40 25
boutique@repairecoplace.com
www.linkedin.com/company/repairecoplace/about

Sensibilisation et éducation populaire à l'écologie

COCYCLETTE

Promotion des déplacements à vélo en ville grâce à des animations originales et ludiques : balades urbaines, jeux de piste à vélo, ateliers de sensibilisation, formations aux déplacements à vélo.



MVAC – 18 rue Ramus
06 75 75 90 12
hello@cocyclette.fr
www.cocyclette.fr

LES ABEILLES DE LA COMMUNE

Éducation participative à l'environnement par la conduite collective d'un rucher de quartier et par des animations pédagogiques visant à faire progresser la connaissance des insectes, et plus largement de la biologie et du comportement des êtres vivants.



11 rue du Cher
01 43 49 29 42
lesabeillesdelacommune@gmail.com

RESPIRONS MIEUX DANS LA VILLE

Association de sensibilisation et d'information sur la qualité de l'air proposant une captothèque, un atelier construction de capteurs, des conférences sur la qualité de l'air et la prise de mesures de la pollution.



MVAC – 18 rue Ramus
06 84 24 51 74
respironsmieux@gmx.fr



Éducation
populaire,
jeunesse
et famille

AJE-PARIS – ASSOCIATION JEUNESSE ÉDUCATION

Accompagnement des jeunes de 6 à 30 ans à la scolarité, l'orientation, la recherche de stage, de formation et d'emploi, la médiation scolaire, l'aide dans les démarches administratives et les activités sportives et culturelles.



40 boulevard Mortier
09 53 95 03 37
contact@ajeparis.com
www.ajeparis.org

ASSOCIATION SOCRATE

Accompagnement à la scolarité de collégiennes et collégiens et de primaires (7-14 ans) grâce à l'organisation de binômes de mentorat par des lycéennes et lycéens bénévoles, auprès d'établissements présents au sein du quartier des Portes du 20^e. L'association complète son programme par l'organisation d'activités culturelles en direction des enfants, des bénévoles lycéens et de leur famille.



46 rue Saint-Blaise
01 43 70 84 66
elena.gautier@associationsocrate.org
www.associationsocrate.org

BELLEVILLE CITOYENNE

Depuis 11 ans, Belleville Citoyenne, association d'éducation populaire, a à cœur de voir se réaliser des projets artistiques, culturels et numériques partagés au sein du Grand Belleville. Elle cherche ainsi à générer des espaces de réflexion et de création collectifs ouverts à toutes et tous afin de participer à consolider le pouvoir d'agir des habitantes et habitants.



18 rue Bisson
09 83 25 43 55
contact@bellevillecitoyenne.fr
www.bellevillecitoyenne.fr

COLLECTIF NENM

37

Projet d'édition littéraire d'un ouvrage collectif, *Nos enfants, nous-mêmes*, sur le sujet de la parentalité. Les 8 autrices membres de l'association réalisent un vaste travail d'écoute, de retranscription, d'analyse, de mise en mots et de transmission de la parole et des vécus pluriels, des parents dans toute la singularité de leur situation.



1 rue Ernest Lefèvre
06 86 78 53 17
collectifnenm@gmail.com
www.facebook.com/nosenfantsnousmemes

ÉCLAIREUSES ET ÉCLAIREURS UNIONISTES DE FRANCE – GROUPE FAUBOURG SAINT-ANTOINE GAMBETTA

Association de scoutisme protestant ouverte à toutes et tous et membre du Scoutisme français, l'EEUF propose 10 week-ends et 2 à 3 semaines de camp sous tente pour filles et garçons de 8 à 18 ans avec des activités de pleine nature, des projets solidaires en équipe, des grands jeux ou des activités manuelles.



185 rue des Pyrénées
06 74 68 65 07
crahari@gmail.com
www.eeudf.org

ENTRAIDE SCOLAIRE AMICALE

L'ESA accompagne individuellement les enfants et adolescents dans leur scolarité et l'ouverture à la culture pour les aider à prendre confiance en eux et développer leur estime de soi. L'accompagnement individuel se fait du CP à la terminale par un bénévole au domicile de l'enfant.



01 40 40 26 60
paris20@entraidescolaireamicale.org
www.entraidescolaireamicale.org

LE 20^e AUX ENFANTS

Association œuvrant pour la reconnaissance des droits des enfants à vivre dans un cadre propice à leur développement via la promotion et l'organisation d'actions de toute nature à destination des enfants, notamment culturelles et pédagogiques.



118 bis rue Pelleport
06 60 12 30 86
le20emeauxenfants@gmail.com

LES HAUTS DE BELLEVILLE

L'association gère la MJC et le Foyer de jeunes travailleurs des Hauts de Belleville. Elle a pour mission d'animer des lieux d'expérimentation et d'innovation sociale répondant aux attentes des habitantes et habitants. De telles actions, de tels services encouragent la prise de responsabilité et une pratique citoyenne.



45 rue du Borrégo
01 43 64 68 13
marnia.bouhafs@assohdb.fr

MAISON DU GESTE ET DE L'IMAGE

La MGI propose à la jeunesse des ateliers de pratiques artistiques – théâtre, photo, vidéo, son – accompagnés par des artistes, pendant les temps scolaires, périscolaires et extra-scolaires. Elle intervient notamment auprès des enfants des écoles du 20^e arrondissement en lien avec le Pavillon Carré de Baudoin, dans le cadre d'un projet de cinéma d'animation autour de l'écologie.



01 42 36 33 52
info@mgi-paris.org
www.mgi-paris.org

MÔM'PELLEPORT

39

Les animatrices, animateurs et artistes intervenants de l'association accueillent les enfants de 4 à 14 ans et proposent des ateliers créatifs et artistiques après l'école, ainsi que des stages artistiques thématiques pendant les vacances scolaires. L'association organise également des événements dans le quartier et des sorties culturelles en famille.



165 bis rue Pelleport
09 53 47 99 60
mompelleport@gmail.com
www.momartre.net/ile-de-france-2/mompelleport

SOUTIEN PSYCHOLOGIQUE ET SCOLAIRE

Aide et conseil en matière d'échec et de mal-être scolaires.



MVAC – 18 rue Ramus
06 67 62 04 05
soutien.psy75@hotmail.com



Emploi,
insertion et
formation

ACADÉMIE DES RUCHES

41

Depuis 14 ans, La Ruche développe des programmes spécifiques afin de répondre aux besoins de cibles d'entrepreneurs prioritaires (habitantes et habitants des QPV, ZRR, personnes éloignées de l'emploi...) et qui souhaitent développer un projet.



24 rue de l'Est
01 83 64 59 04
salome.b@la-ruche.net
www.la-ruche.net

ADIE – ASSOCIATION POUR LE DROIT À L'INITIATIVE ÉCONOMIQUE

Par ses offres de crédits et d'accompagnement, l'ADIE s'adresse principalement à des publics en situation de précarité désireux de créer leur entreprise et/ou à retrouver un emploi salarié.



81 bis rue Julien Lacroix
06 18 46 71 13
ahaettel@adie.org
www.adie.org

ATELIERS COUTURE DE L'EST PARISIEN

L'association vise à créer du lien social et à favoriser l'insertion sociale et professionnelle par des activités d'apprentissage et de perfectionnement des métiers de la mode. Elle propose des projets et ateliers aussi bien pour adultes que pour enfants ou adolescents, en partenariat avec de nombreuses structures (Samu social, Paris Musées, Savoir pour réussir, etc.).



60 rue de la Mare
06 82 68 70 75
atelierscoutureestparisien@gmail.com
www.atelierscoutureestparisien.wordpress.com

CIP20 – CITOYENNES INTERCULTURELLES DE PARIS 20^e

CIP20 a pour but de développer le lien social et les relations interculturelles sur le quartier et de favoriser la citoyenneté et la participation des femmes à la vie de la cité. Pour cela, elle promeut les métiers de la filière alimentaire et de l'économie sociale et solidaire et organise des actions de solidarité (dons de repas, repas partagés par et avec les habitants).



39 bis rue de Tourtille
07 70 60 49 23
associationcip20@yahoo.fr
www.traiteurcip20.com

CITÉS COOP

Cités Coop est la première coopérative d'activité et d'emploi qui offre un accompagnement socio-professionnel à la création d'activité, allié à des services courants tels que la comptabilité et à des formations sur la communication et la gestion.



72 rue Orfila
09 50 96 52 74
contact@citescoop.com
www.citescoop.com

DU PAIN & DES ROSES

Du Pain & des Roses propose une formation gratuite au métier d'assistante fleuriste à des femmes éloignées de l'emploi et les accompagne vers l'emploi par des ateliers pratiques. Elle met aussi en place des ateliers psycho-sociaux d'initiation à l'art floral pour les femmes en centres d'accueil ou d'hébergement. L'association n'utilise que des fleurs françaises et de saison et organise des actions de sensibilisation écologique.



83 rue Haxo
07 70 64 11 30
association@dupainetdesroses.org
www.dupainetdesroses.org

INCUBATEUR BALUCHON

L'Incubateur Baluchon, c'est un programme d'accompagnement dédié aux métiers de bouche, implanté au cœur des quartiers prioritaires et ouvert à toutes et tous.



3 rue Albert Marquet
07 87 15 59 19
incubateur@baluchon.fr
www.incubateurbaluchon.fr

INTERFACE FORMATION

Depuis 2005, l'association est partie prenante du secteur de l'Insertion par l'Activité Économique (IAE). Aujourd'hui elle conduit cinq chantiers d'insertion où une large place est faite aux apprentissages avec une mise en situation pratique. Trois secteurs d'activité sont couverts dans ces chantiers : les espaces verts, les métiers d'aide à la personne et la vente.



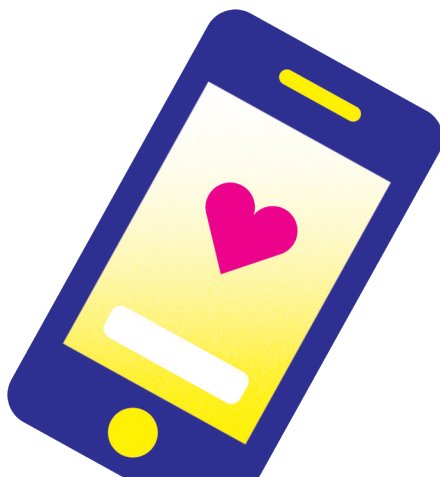
4 bis rue des Panoyaux
01 48 03 00 45
renaud.sandevor@interface-formation.net
www.interface-formation.net

KONEXIO

Konexio lutte contre l'exclusion numérique en proposant des formations aux apprenantes et apprenants afin qu'elles et ils puissent utiliser Internet de manière professionnelle.



15 rue de la Réunion
07 66 38 74 96
admin@konexio.eu
www.konexio.eu



LES ATELIERS DU TRAVAIL

Accueil, écoute, soutien et accompagnement dans les domaines de l'emploi, de la souffrance au travail et des violences sexistes et sexuelles au travail.



MVAC – 18 rue Ramus
06 64 03 94 21
contact@lesateliersdutravail.org
www.lesateliersdutravail.org

LULU DANS MA RUE

Lulu dans ma rue propose des services du quotidien chez vous par des Lulus, des personnes qui sont compétentes, déclarées et assurées. Le projet consiste à faire travailler un maximum de Lulus dans le 20^e arrondissement et de dynamiser la vie de quartier.



6 place Gambetta
01 73 74 89 52
contact@luludansmarue.org
www.luludansmarue.org

PANORAMA – CUISINE MODE D'EMPLOI(S)

Des formations gratuites en cuisine et boulangerie visant les personnes éloignées de l'emploi.



3-7 rue Albert Marquet
07 63 33 57 21
paris@cme-formations.com
www.cuisinemodeemplois.com

RÉGIE DE QUARTIER SAINT-BLAISE CHARONNE

Emploi de personnes en insertion sur des postes d'opérateurs et opératrices de quartier qui ont pour mission d'entretenir des parties communes, la voirie, nettoyer des parkings et gérer un site de compostage. La régie a aussi un volet social, qui lui permet de monter des projets de quartier à destination des habitantes et habitants du 20^e (lutte contre les incivilités,

tri des déchets, valorisation des espaces verts).

45



88 rue de la Réunion
01 43 73 14 14
mholley.regie@gmail.com
www.regie-stblaise.com

SYSTÈME C

Fondé par un trio de responsables de structures socio-culturelles de Belleville, Système C vise à renouveler la participation citoyenne en partant des besoins et priorités des habitantes et habitants. Elle met en lien les fabricantes et fabricants et leur permet de travailler ensemble, de partager leurs bonnes pratiques, de se former à travers des ateliers collectifs mais aussi de vendre leurs productions lors de marchés solidaires.



140 rue de Ménilmontant
07 49 39 71 04
lesfaab@gmail.com

TU PIGES

Tu Piges est une association de journalistes féministes pigistes, qui réalisent des reportages journalistiques sur différents médias et qui organisent des ateliers d'éducation aux médias et à l'information dans les écoles ou les associations pour faire connaître et comprendre les rouages de l'information.



MVAC – 18 rue Ramus
01 40 33 33 61
collectiftupiges@gmail.com
www.collectiftupiges.fr

*Histoire,
patrimoine
et mémoire*

AMIS ET PASSIONNÉS DU PÈRE LACHAISE

47

Protection du patrimoine funéraire ancien, aide à l'entretien et la restauration des monuments et organisation de visites et conférences.



MVAC – 18 rue Ramus
06 20 46 23 87
appl_contact@yahoo.fr
www.appl-lachaise.net

ASSOCIATION D'HISTOIRE ET D'ARCHÉOLOGIE DU 20^e – AHAV

L'AHAV a pour objet de faire connaître au plus vaste public possible le patrimoine et l'histoire des anciens villages de Belleville et Charonne, notamment par l'organisation de visites et conférences destinées à valoriser ces quartiers.



MVAC – 18 rue Ramus
06 89 30 24 80
ahav.paris20@gmail.com
www.ahavparis.com

BELLEVILLE UN ESPRIT DE PARIS

Expositions, balades urbaines et conférences sur la mémoire du quartier de Belleville.



124 rue de Belleville
07 86 89 97 09
mamoudb@hotmail.fr



Information
locale

L'AMI DU 20^e



Édition d'un journal d'arrondissement et organisation d'activités culturelles, éducatives et sociales.



81 rue Haxo
06 08 16 21 98
contact.amidu20@gmail.com
www.lamidu20eme.free.fr

MON PETIT 20^e

Média indépendant en ligne et gratuit sur le 20^e arrondissement de Paris visant à faire redécouvrir leur quartier à ses 200 000 habitantes et habitants et leur montrer que tout est à proximité.



20 rue Alphonse Penaud
monpetit20e@gmail.com
www.monpetit20e.com

TÉLÉ BOCAL

Télé Bocal est la chaîne historique des quartiers parisiens. Elle donne la parole à ses habitantes et habitants et donne de la visibilité aux associations qui organisent des événements culturels et sociaux dans les quartiers.



10 bis rue Bisson
06 07 40 80 28
telebocal@wanadoo.fr
www.telebocal.org

Interculturel

ASSOCIATION DE CULTURE BERBÈRE

51

L'ACB propose de nombreuses activités en lien avec la culture berbère, telles que des cours de langue, de musique ou de danse, mais aussi des actions ouvertes sur le quartier : activités et manifestations culturelles, permanences juridiques et sociales, activités jeunesse, accompagnement scolaire.



37 bis rue des Maronites
01 43 58 23 25
contact@acbparis.org
www.acbparis.org

ASSOCIATION IWADIYEN DE FRANCE

L'AIF vise à défendre les intérêts de toute personne issue des villages Iwadiyen (les Ouadhias), à créer des liens de solidarité entre membres de toutes générations et à venir en aide financière, morale et logistique aux adhérentes et adhérents en situation précaire.



MVAC – 18 rue Ramus
06 59 45 60 49
iwadiyen.france@gmail.com

CASA DAHLIA

Promotion de la culture, de la musique, de la gastronomie, de l'histoire et du tourisme de l'Andalousie, et plus généralement de l'Espagne et des pays de la Méditerranée par l'organisation d'évènements festifs culturels, gastronomiques, littéraires ou musicaux.



68 rue Saint-Fargeau
06 82 67 70 11
asso-casadahlia@hotmail.com

CHINOIS DE FRANCE-FRANÇAIS DE CHINE

L'association œuvre à faciliter l'insertion de la population d'origine chinoise, préserver et maintenir la santé des seniors migrants et promouvoir le vivre-ensemble, par des actions de médiation socio-culturelle, d'accès aux droits et de promotion de la santé.



45 rue de Tourtille
01 83 91 86 31
info@cffc.fr
www.cffc.fr

LES COMPTOIRS DE L'INDE

Association culturelle ayant pour but de faire connaître la culture indienne en France et de développer les relations franco-indiennes. Différentes activités sont organisées dans ce cadre : salons du livre de l'Inde, rencontres-dédicaces, spectacles, conférences, cours de danse ou encore cours de tamoul.



60 rue des Vignoles
01 46 59 02 12
comptoirs-inde@wanadoo.fr
www.comptoirsinde.org



Lutte contre les
discriminations
et médiation
sociale

Accès aux droits

ASSOCIATION DE DÉFENSE DES CONSOMMATEURS PARIS NORD EST – ADCPNE-CLCV

L'ADCPNE conseille tous les publics dans les conflits rencontrés au quotidien. Elle tient des permanences gratuites, le lundi après-midi à la Mairie du 20^e, le vendredi matin une fois par mois au PAD du 20^e et à la Maison du Bas Belleville deux mercredis par mois.



Mairie du 20^e arrondissement – 6 place Gambetta
01 42 41 85 04
contact@adcpne.fr
www.defenseconso.fr

LGBTQIA+

ARDHIS

ARDHIS lutte contre les discriminations contre les personnes LGBTI+ étrangères, et propose une permanence juridique, des ateliers de cuisine, des cours de français et des groupes de parole.



18 rue Henri Chevreau
09 72 47 19 55
contact@ardhis.org
www.ardhis.org

BAD ATTITUDE

Association LGBTQI+ hétéro-friendly pour la pratique du badminton en tant que sport, loisir, compétition et vecteur d'inclusion.



MVAC – 18 rue Ramus
contact@badattitude.fr
www.badattitude.fr

LES DÉGOMMEUSES

55

Les Dégommeuses sont à la fois une équipe de foot inclusive composée majoritairement de lesbiennes et personnes trans et une association de lutte contre les discriminations dans le sport et par le sport menant des actions de sensibilisation auprès des jeunes sur les enjeux liés aux stéréotypes de genre et aux LGBTphobies.



Stade Louis Lumière – 30 rue Louis Lumière
lesdegommeuses@gmail.com
www.lesdegommeuses.org

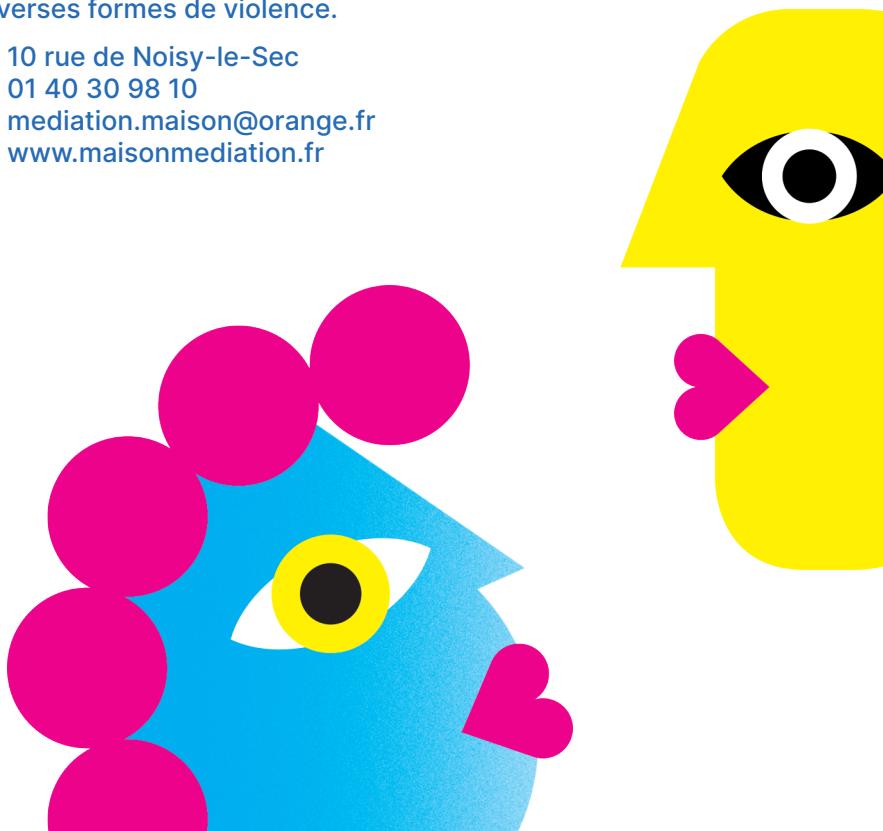
Médiation

LA MAISON DE LA MÉDIATION

La Maison de la médiation aide à l'apaisement des conflits de famille, de travail et de voisinage, diffuse une culture de la communication non violente et fait de la prévention contre les diverses formes de violence.



10 rue de Noisy-le-Sec
01 40 30 98 10
mediation.maison@orange.fr
www.maisonmediation.fr



Santé

ASSOCIATION DE RÉADAPTATION ET DE DÉFENSE DES DEVENUS SOURDS ET MALENTENDANTS – ARDDS

L'ARDDS vise plusieurs objectifs : améliorer les conditions de vie des malentendants, faire reconnaître les handicaps auditifs, développer l'entraide et l'accessibilité, agir pour la prévention de la santé auditive, favoriser l'intégration professionnelle et sociale et développer l'apprentissage de la lecture labiale.



MVAC – 18 rue Ramus
06 08 56 98 01
philippe.ardds@gmail.com
www.ardds.org

ESAT & CAJ MÉNILMONTANT

Le CAJ vise à socialiser et épanouir des adultes en situation de handicap mental reconnus inaptes au travail en milieu protégé et répond à leurs besoins sociaux, culturels ou cognitifs. Il a une capacité d'accueil de 35 places pour ce faire. L'ESAT accueille quant à lui 153 travailleuses et travailleurs en situation de handicap mental et psychique afin de développer leurs capacités d'intégration par le travail.



40 rue des Panoyaux
01 47 97 80 62
commercial@championnet-asso.fr
www.esatmenilmontant.com

Santé et prévention

ACTIONS TRAITEMENTS

Association de patients ayant pour but d'informer, d'accompagner, de soutenir et de défendre les droits des personnes vivant avec l'infection à VIH, les virus de l'hépatite, la tuberculose, les pathologies associées et les infections sexuellement transmissibles. Elle mène

également des actions de prévention, notamment auprès de personnes exposées.



23 rue Duris
01 43 67 10 52
jcharbonnier@actions-traitements.org
www.actions-traitements.org

ADERE – ASSOCIATION POUR LE DÉVELOPPEMENT, L'ENSEIGNEMENT ET LA RECHERCHE EN ERGOTHÉRAPIE

Développement de l'ergothérapie par l'enseignement théorique et pratique au sein d'un institut de formation initiale.



52 rue Vitruve
01 43 67 15 70
sarah.thiebaut@adere-paris.fr
www.adere-paris.fr

ASM 20 – ASSOCIATION DE SANTÉ MENTALE DU 20E

L'ASM 20 vise à favoriser la réadaptation et l'insertion sociale des personnes souffrant de troubles psychiques en proposant l'accès et le maintien dans un logement après un épisode de soins psychiatriques intensifs.



MVAC – 18 rue Ramus
01 44 64 30 71
axel.gauthier@ghu-paris.fr

AVEC NOS PROCHES

L'association œuvre au quotidien pour soutenir les personnes qui prennent soin d'un proche en perte d'autonomie. Elle gère et anime un dispositif social d'écoute, d'information, d'orientation, de prévention et de promotion de la santé.



2 bis rue Dupont de l'Eure
01 84 72 94 70
contact@avecnosproches.com
www.avecnosproches.com

COMITÉ DES FAMILLES

59

Accompagnement des personnes vivant avec le VIH et/ou une hépatite et dépistage du VIH, VHB et VHC.



18 rue de la Mare
01 40 40 90 25
contact@comitedesfamilles.net
www.comitedesfamilles.net

GOSB – GROUPE D'ŒUVRES SOCIALES DE BELLEVILLE

Depuis sa création en 1920, le GOSB répond aux besoins médico-sociaux des habitantes et habitants de l'est parisien et d'une partie du nord-est de la Seine-Saint-Denis. Ses activités s'articulent autour de 3 pôles : la santé, la petite enfance et la prise en charge du handicap.



162 rue de Belleville
06 41 81 56 82
jacques.trief@gosb.fr
www.gosb.eu

HOSPICE SNG

L'Hospice SNG est un espace d'accueil, de soin, d'échange, de répit qui valorise les personnes et choses marginalisées à travers d'actions poétiques et écologiques de proximité.



160 rue de Bagnole
06 23 68 50 06
natacha.guillet@yahoo.fr
www.facebook.com/HospiceSNG

INSTITUT THÉOPHRASTE RENAUDOT

Promotion et prévention de la santé par le développement et le renforcement de la participation citoyenne et de la co-construction avec tous les actrices et les acteurs.



48 rue Saint-Blaise
01 48 06 67 32
contact@institut-renaudot.fr
www.institut-renaudot.fr

LA VAGUE À L'ÂME

L'association gère un Groupe d'Entraide Mutuelle dénommé « La Maison de la Vague », lieu d'accueil et de convivialité destiné principalement à des adultes en difficulté psychique. Dans le même lieu, l'association a ouvert une bouquinerie-galerie solidaire ouverte sur le quartier.



32 rue des Couronnes
01 44 85 01 77
gem.lavagalam@fmail.com

LE CLUB DES NAIADES

Activités physiques adaptées à l'obésité et autres pathologies chroniques, ouvertes à tous.



MVAC – 18 rue Ramus
06 41 43 78 31
clubdesnaiades@gmail.com
www.lesnaiades-asso.fr

SPARADRAP

Une association pour rassurer les enfants et les aider à avoir moins peur et moins mal avant un soin ou un examen.



48 rue de la Plaine
01 43 48 80 11
contact@sparadrap.org
www.sparadrap.org

Seniors

ENSEMBLE & SOLIDAIRES – UNION NATIONALE RETRAITÉS ET PERSONNES ÂGÉES – FÉDÉRATION DE PARIS

L'UNRPA intervient à destination des personnes âgées sur plusieurs domaines : prévention en matière de santé (ateliers d'activités physiques et de stimulation de la mémoire), lien social (ateliers, projets, débats, activités conviviales, sorties...), accès aux droits sociaux (permanences retraite et droits annexes, informations collectives, interventions de porte-à-porte).



14 rue de Tlemcen
01 42 23 43 95
paris@unrpa.fr
www.paris-unrpa.fr



Solidarité

Exilé.es, demandeur.euses d'asile et réfugié.es

FASTI

La FASTI propose des actions de solidarité envers les personnes immigrées telles qu'une permanence juridique, des ateliers cuisine, des cours de français ou encore des groupes de parole.

→ 58 rue des Amandiers
06 85 67 02 02
coordination@fasti.org
www.fasti.org

LES MIDIS DU MIE

Soutien aux mineurs non accompagnés (ou MIE, mineurs isolés étrangers) : distribution de déjeuners, de vêtements et produits première nécessité, appui juridique pour la procédure de recours devant le tribunal pour enfants.

→ Jardin Gabriëlle Buffet – 38 rue de Pali-Kao
06 12 32 51 03
agathenadimi@hotmail.fr
www.facebook.com/lesmidisdumie

Solidarité internationale

ASSURANCE DÉCÈS DES RESSORTISSANTS DE LA VALLÉE DU FLEUVE SÉNÉGAL – ADRVF

Actions d'entraide et de solidarité, accompagnement de malades et aide au rapatriements des corps des ressortissantes et ressortissants de la vallée du fleuve Sénégal.

→ 06 63 64 82 93
fambou30@yahoo.fr

ÉCOLE FATOU KABA

65

Construction d'une école maternelle au Sénégal, appui en matière d'équipement et de formation, activités d'insertion pour les femmes.



19 rue du Soleil
06 60 58 20 32
association@fatoukaba.org
www.fatoukaba.org

ENFANTS DE L'ADRAR DES IFORAS (ARATANE N'ADRAR N'IFORAS)

Scolarisation d'enfants d'éleveurs nomades Touaregs de l'Adrar des Iforas, au nord du Mali.



3 rue Emmery
01 46 36 11 72
aratane@orange.fr

PARTENAIRES

L'association agit en faveur d'un monde plus solidaire et met en œuvre des actions concrètes et pragmatiques en matière d'éducation, de santé et/ou de développement dans les pays pauvres, et au profit des familles les plus défavorisées.



41 rue des Maronites
01 73 77 77 98
info@partenaires-association.org
www.partenaires-association.org

UNION DES RESSORTISSANTS DU CANTON ATTOBROU EN FRANCE

Actions d'entraide, de fraternité et de coopération
avec d'autres associations internationales à destination
des ressortissantes et ressortissants du canton Attobrou.



7 rue Robineau
06 46 17 04 31
celineamon@hotmail.com

Solidarité sociale et précarité

ACCORDERIE DU GRAND BELLEVILLE

Système d'échange de services, de savoir-faire et de talents
avec la monnaie temps pour lutter contre l'isolement
et la précarité.



42 rue des Panoyaux
07 69 09 03 55
belleville@accorderie.fr
www.accorderie.fr

ACCUEIL ET PARTAGE CHARONNE

Distributions hebdomadaires de colis alimentaires pour
des personnes ou familles envoyées par les services sociaux
du 20^e.



81 rue de la Plaine
06 84 74 18 39
joseph.berthet@free.fr

ASSOCIATION DE MÉDIATION INTERCULTURELLE – AMI

L'AMI intervient dans le 20^e arrondissement à travers
des actions de médiation sociale et interculturelle entre
les familles et les institutions, notamment entre parents,
enfants et établissements scolaires. Elle vient aussi en aide

aux primo-arrivants non francophones originaires d'Afrique subsaharienne à travers des actions d'écrivain public, de traduction et d'accompagnement dans leurs démarches.



17 rue Henri Chevreau
06 43 47 31 98
ibrahimadiawara93@gmail.com

AUTREMONDE

Association de solidarités qui lutte contre l'indifférence et l'exclusion dont la mission principale est de renouer et maintenir le lien social avec toute personne en situation d'isolement, de précarité ou de migration au travers de ses 4 pôles : lutte contre la précarité, accès aux droits, activités sociolinguistiques et action culturelle.



30 rue de la Mare
01 43 14 96 87
contact@autremonde.org
www.autremonde.org

DÉCLIC ALPHA 20 – ÉQUIPE SAINT-VINCENT

Atelier sociolinguistique et cours de Français Langue Étrangère pour tout public habitant ou travaillant dans le 20^e arrondissement, et particulièrement pour les femmes du quartier, afin de les aider à acquérir plus d'autonomie et à s'insérer dans la société.



14 rue des Fougères
06 24 25 79 00
14fougères@gmail.com

LA GRANDE PLAGE

La Grande Plage propose des activités artistiques et culturelles solidaires et inclusives à tous les habitantes et habitants du 20^e, en particulier aux personnes en situation de fragilité.



7 rue Monte-Cristo
06 21 65 32 99
lagrandeplage.asso@gmail.com
www.lagrandeplage.org

LA MAISON DES FOGÈRES

Ancrée dans le quartier Fougères-Le Vau, La Maison des Fougères est un espace socio-culturel et citoyen participatif. Il a pour but de promouvoir des initiatives locales en donnant à toutes et tous les moyens de s'informer et d'échanger au sein d'un espace convivial ouvert. C'est un lieu de vie, d'information, de rencontre et d'activités pour les enfants, les familles et les séniors.



10 rue des Fougères
09 84 41 17 05
maisondesfougères@gmail.com

LE BUS DES FEMMES

Association de santé communautaire pour les personnes en situation de prostitution proposant un lieu d'accueil, d'écoute, de soutien et d'orientation.



58 rue des Amandiers
01 43 14 98 98
direction@lebusdesfemmes.org
www.busdesfemmes.org

LES MARMOULINS DE MÉNIL'

Distribution alimentaire des invendus du marché international de Rungis et création de liens dans le quartier Ménilmontant (soutien scolaire, aide administrative et juridique, ateliers sportifs).



4 place Henri Matisse
06 62 76 14 95
lesmarmoulins75020@gmail.com
www.lesmarmoulins.fr



LES PETITS FRÈRES DES PAUVRES

Lutte contre la solitude des personnes âgées de plus de 50 ans démunies et isolées, notamment par des visites à domicile et en établissements (EHPAD).



81 rue Saint-Maur
01 85 73 60 00
paris.20@petitsfreresdespauvres.fr
www.petitsfreresdespauvres.fr

LES PETITS PANIERS

Aide aux personnes en précarité par le don de colis alimentaire, de produits d'hygiène et de première nécessité et de vêtements. L'association effectue quotidiennement des collectes alimentaires et de biens auprès des commerçants partenaires.



19 allée du Père-Julien-Dhuit
06 35 60 97 46
lespetitspaniers.association@gmail.com

LINKEE

Solution solidaire au gaspillage alimentaire pour publics en situation de précarité, notamment les étudiantes et étudiants.



80 rue des Haies
09 63 51 39 78
hello@linkee.co
www.linkee.co

PARRAINS PAR MILLE

Association de parrainage d'enfants et de jeunes de 3 à 25 ans, fragilisés par leur contexte social, culturel ou familial. Les binômes de parrainage sont formés en fonction de leurs centres d'intérêts et de leur localisation géographique et sont accompagnés tout au long du parrainage.



31 rue Planchat
06 75 48 68 33
lea.begue@ppm-asso.org
www.ppm-asso.org

PSYRIEL

Psyriel développe des actions dans les domaines de l'inclusion par le numérique, la médiation interculturelle et le soutien à la parentalité. Elle travaille avec les structures socio-éducatives et culturelles (écoles, centres Paris Anim', centres sociaux, etc.). Ses activités sont tous publics, des tous petits aux grands-parents.



160 bis rue Pelleport
06 32 62 93 48
contact@psyriel.org
www.psyriel.org

VRAC PARIS – VERS UN RESEAU D'ACHATS EN COMMUN

VRAC défend l'accès à une alimentation durable et de qualité pour toutes et tous, quels que soient les moyens financiers ou la localisation géographique des personnes. VRAC défend également un mode d'action basé sur le « faire ensemble » et la mixité sociale, à travers la mise en place de groupements d'achat solidaires et d'épiceries éphémères reposant sur l'engagement des habitantes et habitants.



4 rue Auguste Chapuis / 14 rue de Tlemcen
07 66 30 72 57
paris@vrac-asso.org
www.paris.vrac-asso.org

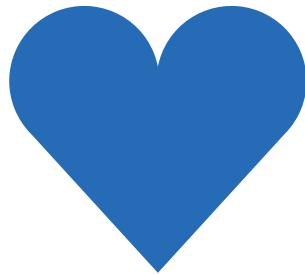
UTOP

71

L'association UTOP a créé une coopérative locative d'habitantes et d'habitants qui vise à construire un projet d'habitat partagé solidaire et ouvert sur le quartier dans le 20^e arrondissement, permettant à des personnes aux revenus modestes de vivre à Paris.



40 rue du Capitaine Ferber
06 65 16 82 74
groupeutop@gmail.com
www.wiki-utop.fr/1/accueil



Sports

AVANCER

Développement d'une culture de paix personnelle, simple, durable et accessible au plus grand nombre de personnes, de toute origine et de tout horizon, au travers d'un processus de découverte éducatif.



11 rue des Haies
07 77 73 78 96
contact@avancer-asso.org
www.avancer-asso.org

L'ÉCOLE DE MÉDITATION

La Maison de la méditation vise à permettre à toutes et tous de se former à la pratique de la méditation de manière simple et accessible, mais aussi à la philosophie, aux arts et à tout ce qui peut éclairer le sens d'une existence humaine accomplie.



10-12 rue de la Chine
09 51 07 03 78
maison@ecolemeditation.com
www.maison-meditation.com

LE PLEIN-ÊTRE

Cours collectifs et stage de méthode Feldenkrais – gymnastique douce basée sur la prise de conscience par le mouvement – pour adultes.



93 rue Pelleport
06 89 83 19 05
florence.feld@gmail.com

Fitness

ASSOCIATION SPORTIVE FITNESS COLLECTIF

Développement du sport féminin par l'organisation de cours de fitness variés adaptés pour tous les niveaux en salle, en plein air ou en ligne.



MVAC – 18 rue Ramus
06 17 32 46 84
assofitnesscollectif@gmail.com
www.assofitness.fr

Multisports

CLUB DE LOISIRS LÉO-LAGRANGE PARIS-EST

Club de loisirs proposant des animations sportives (initiations et compétitions) de hockey en salle et hockey sur gazon.



71 rue de Bagnolet
01 43 71 47 75
jdero@laposte.net
www.facebook.com/cd75hockey

MÉNILMONTANT FOOTBALL CLUB 1871

Club de football autogéré rassemblant des joueuses et joueurs de tous âges unies et unis par le rejet de toutes les discriminations basées sur le genre, l'origine sociale, la religion ou encore l'orientation sexuelle.



MVAC – 18 rue Ramus
06 60 42 51 45
580887@lpiff.fr

SPORTING CLUB BELLEVILLOIS

Club de cyclotourisme et marche touristique organisant des amicales les mercredis, jeudis, samedis et dimanches.



MVAC – 18 rue Ramus
06 62 93 57 00
muto.sadia@orange.fr
www.sc-bellevillois.com

TROPS FC

Club de football de 3 équipes qui vise à accompagner les joueuses et joueurs vers l'insertion à travers le sport.



MVAC – 18 rue Ramus
07 51 19 83 61
tropsfrance@gmail.com

Sports de combat

ASPP KARATÉ UECHIRYU

Cours de karaté Uechiryu pour tous niveaux à partir de 14 ans.



12 rue Denoyez
06 91 22 95 24
contact@aspp.paris
www.aspp.paris/karate-uechiryu

BUDO KAI ASSOCIATION PARIS

Cours de karaté Shorinji Ryu, Kobudo d'Okinawa, Ken Nintai Ryu (école du sabre) et Tai Chi Chuan pour jeunes et adultes.



7 rue Bretonneau
06 60 08 47 74
bukenryu@laposte.net
www.artsmartiauxbkap.com

COOPYR SPORTIF

Club de Savate Boxe Française, boxe loisir et compétition avec plus de 50 ans d'expérience, qui propose des cours à tous publics de 7 à 77 ans et utilise les valeurs éducatives de la Savate Boxe française dans le cadre d'une action d'insertion et d'intégration en direction des jeunes.



114 rue de Ménilmontant
06 86 31 34 45
isabelle.maltese@free.fr
www.coopyrsportif.fr

KARATÉ CLUB PARIS PELLEPORT

Cours, stages et rencontres amicales et officielles de karaté Shotokai, style de karaté réputé pour sa fluidité, sa recherche d'un développement en harmonie du physique et du mental dans la perspective du combat.



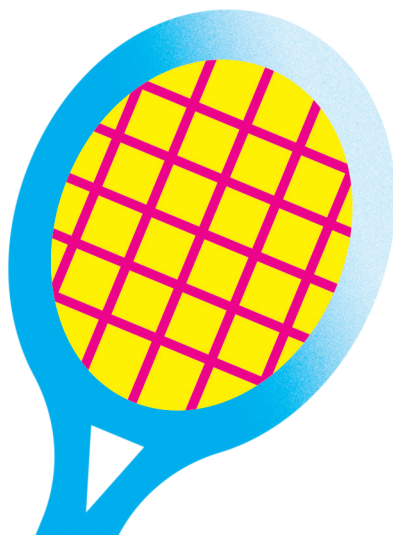
93 rue Pelleport
06 51 69 10 12
shotokai.pelleport@gmail.com
www.shotokai-pelleport.com

TEAM GUELMİ

Club de boxe thaï éducatif, loisir et compétition qui enseigne le muay thaï et organise des manifestations sportives.



30 rue Louis-Lumière
07 82 27 39 99
teamguelmi@gmail.com



Vie de quartier

AFFICHE VERTE MANOUCHIAN

Réunir les riveraines et riverains de la rue du groupe Manouchian afin d'œuvrer à la végétalisation de la rue et à son animation, à la mise en valeur de la mémoire de l'histoire de la rue et de celle du groupe Manouchian, de veiller à la propreté de la rue et à la préservation de son environnement, de ses aménagements, à la sécurité de ses habitants ainsi qu'à leur protection des nuisances.



23 rue du Groupe Manouchian
06 79 30 76 68
avm1@gmx.com
www.facebook.com/affichevertemanouchian

ASSOCIATION DES RÉSIDENTS DU PRESSEIR

Regrouper les habitantes et habitants de la résidence « Le Pressoir » en vue de défendre leurs intérêts, leurs conditions de logement et de cadre de vie et proposer, soutenir ou animer des loisirs et des activités culturelles susceptibles d'intéresser l'ensemble des résidentes et résidents.



37 bis rue des Maronites
06 60 37 97 15
arpressoir@gmail.com

ASSOCIATION DES RIVERAINS PETITE CEINTURE PLAINE LAGNY CHARONNE

Défense de la quiétude des riveraines et riverains en étant actrices et acteurs de tout projet d'aménagement temporaire ou définitif de la surlargeur de la petite ceinture.



11 boulevard Davout
06 07 10 02 40
riverains.pcplc@gmail.com

ASSOCIATION SURMELIN SAINT-FARGEAU ENVIRONNEMENT

79

Défense du patrimoine du quartier, création de lien entre les habitantes et habitants, participation à l'urbanisme, à l'environnement et à la végétalisation.



27 rue du Capitaine Marchal
07 60 65 54 78
surmelin@gmail.com
www.surmelin.fr

COLLECTIF MAISON DE L'AIR

Pour une Maison de l'Air populaire, culturelle et solidaire, l'association vise à faire que le pavillon situé sur les hauteurs du parc de Belleville, propriété de la Ville de Paris, reste un lieu ouvert aux habitantes et habitants, et aux structures du quartier.



44 rue de Tourtille
07 54 82 35 89
collectif.maisondelair@gmail.com
www.facebook.com/lamaisondelairauxhabitants

COMMUNE LIBRE DE L'ÉLYSÉE MÉNILMONTANT

Végétalisation de la rue de l'Élysée-Ménilmontant, organisation d'un repas de quartier annuel et de spectacles en plein air, entretien de la mémoire de Ménilmontant.



6 rue de l'Élysée-Ménilmontant
01 47 97 88 25
castimail@free.fr
www.facebook.com/elysee.menilmontant

COULEURS BRAZIL

Association culturelle, sociale et sportive créant du lien social dans le quartier pour le vivre-ensemble par des animations, des festivals et des actions de végétalisation.



18-20 rue du Borrégo
01 43 66 62 75
couleursbrazil@gmail.com
www.couleursbrazil.com

ICI SAVIES

Participation à la vie de la placette Cascades-Savies via l'organisation d'évènements de partage et d'animations tels que des concerts, des évènements artistiques ou encore les fêtes de quartier.



39-41 rue de l'Ermitage
06 70 56 28 30
larquere@gmail.com
www.facebook.com/icisavies

LES AILES DE SAINT-FARGEAU

Apporter aux habitantes et habitants du quartier du bien-être physique et moral, quel que soit leur âge, grâce à la pratique du sport et à des activités culturelles variées (gymnastique douce, expression corporelle, yoga, qi gong, ping-pong, aïkido sénior).



22 rue du Lieutenant Chauré
06 70 93 57 79
lesaillesdesaintfargeau@gmail.com
www.lesaillesdesaint-fargeau.com

LES AMI.ES DU 20^e

Association ayant pour objet l'animation du quartier par l'organisation d'animations éphémères (ateliers thématiques, concerts de rue, observations du ciel de Paris, etc.) dans un cadre convivial, intergénérationnel et multiculturel.



9 rue des Prairies
06 32 25 04 57
lesamisduvingtieme@gmail.com
www.facebook.com/amisdu20

SOLEIL BLAISE

Cette association d'habitantes et d'habitants anime le projet de Centre social dans une démarche d'éducation populaire visant à favoriser la participation et la prise d'autonomie de toutes et tous (accompagnement de la scolarité, accès aux droits, inclusion numérique, ateliers linguistiques...).



7 square Vitruve (accès par le 145 boulevard Davout)
01 44 93 00 72
contact@soleilblaise.org

UNITED BELLEVILLE

United Belleville cherche à favoriser l'expression participative locale et à contribuer au renforcement du lien social à travers ses actions sur le quartier de Belleville (ressourcerie éphémère, kermesses d'école, apéritifs de quartier...).



25 rue Bisson
06 99 21 67 44
lesamisduvingtieme@gmail.com
www.unitedbelleville.com





Design graphique → Laura Richard

Typographies :

Inter → Rasmus Andersson

PicNic → Mariel-le Nils, Velvetyne Type Foundry





Découvrez
un territoire
en ébullition!

