

## Téléphonie Mobile

### Fiche de synthèse Charte 2021

#### Informations générales :

Opérateur	<b>SFR</b>	Arrdt	<b>20<sup>ème</sup></b>
Nom de site	LAGNY	Numéro	7510052121
Adresse du site	<b>39, cours de Vincennes</b>	Hauteur	R+10 (34m)
Bailleur de l'immeuble	<b>Privé</b>	Destination	habitations
Type d'installation	<b>Nouveau site 2G/3G/4G/5G et partage de la fréquence de 2100Mhz (4G/5G)</b>		
Complément d'info	6 antennes sur 3 azimuts ; Bouygues et Free présents		
Dossier soumis à Déclaration Préalable ou Permis de Construire ?			Oui

#### Calendrier de suivi du dossier

Date d'enregistrement au Département Téléphonie Mobile (J)	<b>03/10/2022</b>
Date d'envoi de la fiche de synthèse à la Mairie d'arrondissement	<b>06/10/2022</b>
Date limite de réponse de la Mairie d'arrondissement (J+2 mois)	<b>03/12/2022</b>

#### Objet de la demande

Motivation de l'opérateur	L'opérateur prévoit d'installer une nouvelle antenne-relais sur le secteur pour permettre de disposer d'un réseau de qualité sur une zone jusqu'alors mal couverte et/ou permettre de continuer à téléphoner ou naviguer sur internet tout en évitant la saturation des réseaux, conformément à nos obligations réglementaires.		
Détail du projet	Ajout de 3 antennes pour la fréquence 3500 MHz (5G) et ajout de 3 antennes 2G/3G/4G (fréquences, 700MHz, 800MHz, 900MHz, 1800MHz, 2600MHz), avec partage de la fréquence 2100MHz en 4G/5G orientées vers les azimuts 0°, 120° et 240°.		
Distance des ouvrants	Skydôme à 4.5m des antennes	Vis-à-vis (25m)	Néant
Estimation	<b>2G/3G/4G/5G (2100):</b> 0° <4V/m - 120° <4V/m - 240° <4V/m <b>5G (3500) :</b> 0° <3V/m - 120° <3V/m - 240° <3V/m		
Hauteur (HMA) des antennes 5G	2G/3G/4G/5G : 42.50 (0°) et 6.90m pour les antennes à faisceaux fixes <b>5G: 36.07m pour les antennes à faisceaux orientables</b>		

#### Incidence visuelle

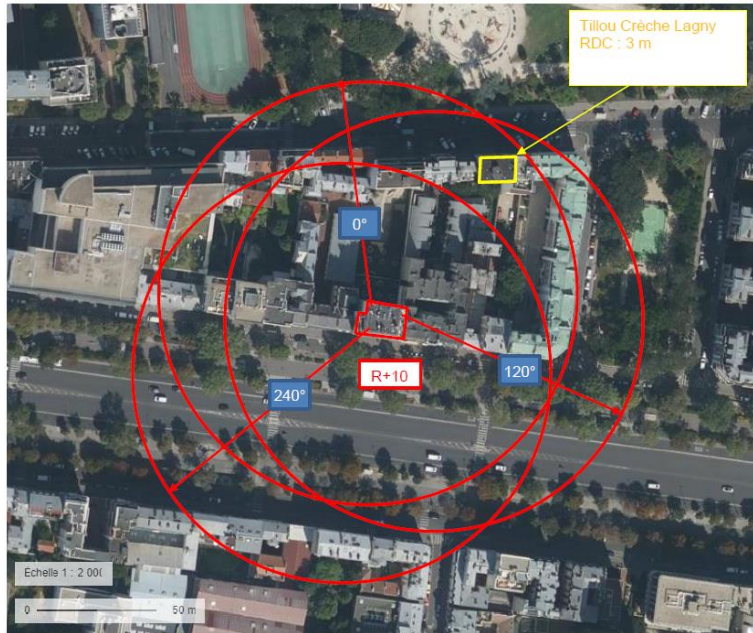
Description des antennes et intégration paysagère	Ce projet comprend : 3 nouvelles antennes panneaux fixes et 3 nouvelles antennes panneaux à faisceaux orientables activées en 5G (3500MHz) pour les mêmes azimuts.
Zone technique	Les modules techniques, de taille réduite et de couleur gris seront placés en toiture, invisibles depuis la rue.

#### **Date :**

#### **Avis de la Mairie d'arrondissement concernée :**

Avis Mairie d'arrondissement :	Favorable <input type="checkbox"/>
	Défavorable <input type="checkbox"/>
	Ne se prononce pas <input type="checkbox"/>
	<input type="checkbox"/>

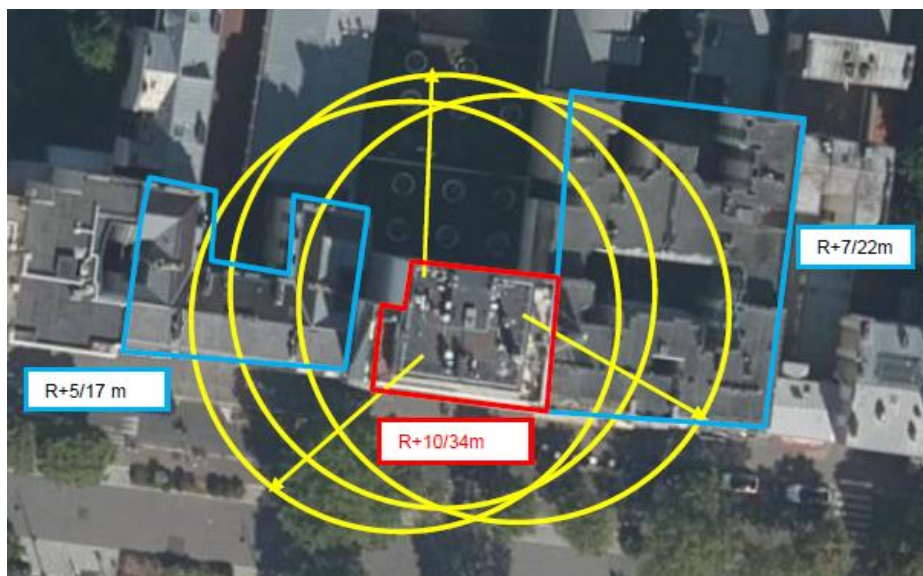
Carte du site au regard des établissements particuliers dans un rayon de 100m autour des antennes



Nom et type	Adresse	Hauteur	Situé dans le lobe principal de l'antenne émettrice* (Oui /Non)	Distance / antenne la plus proche	Estimation du niveau maximum de champ reçu, en V/m
Tillou Crèche Lagny	44 Rue de Lagny-75020 Paris	3 m	Non	65 m	0,237 V/m

\*lobe limité à 3 dB/ puissance maximale

Carte du site au regard des hauteurs d'immeubles dans un rayon de 25m autour des antennes



## Simulation et conformité au seuil de la Charte en 2G/3G/4G/5G (2100 MHz) - Faisceau fixe

❖ Exposition par antennes à faisceau fixe

Le niveau maximal d'exposition simulé à **1,5 m de hauteur** est compris entre 1 et 2 V/m

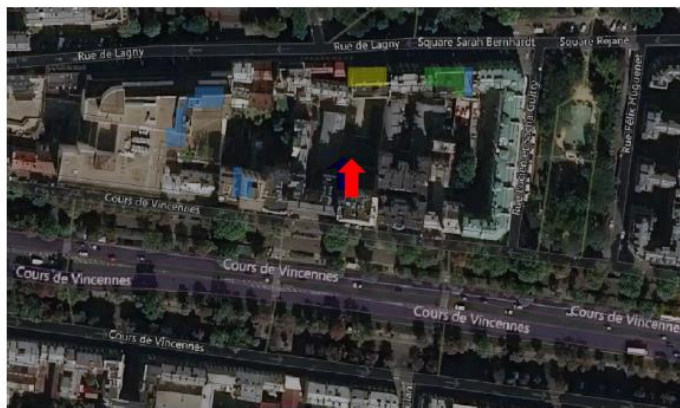
Les simulations en espace libre indiquent les niveaux maximums suivants par antenne à faisceau fixe:

	Azimut 0°	Azimut 120°	Azimut 240°
<b>Niveau Maximal</b>	entre 3 et 4 V/m	entre 3 et 4 V/m	entre 3 et 4 V/m
<b>Hauteur</b>	30.5 m	23.5 m	30.5 m

**SIMULATION CONFORME AU SEUIL DE LA CHARTE**

i. Azimut 0°: antennes fixes

Pour les antennes à faisceau fixe orientées dans l'azimut 0°, le niveau maximal calculé est compris entre 3 et 4 V/m . La hauteur correspondante est de 30.5 m .



## Simulation et conformité au seuil de la Charte pour le 3500MHz (5G) - Faisceaux orientables

❖ Exposition par antennes à faisceaux orientables

Le niveau maximal d'exposition simulé à **1,5 m de hauteur** est compris entre 0 et 1 V/m .

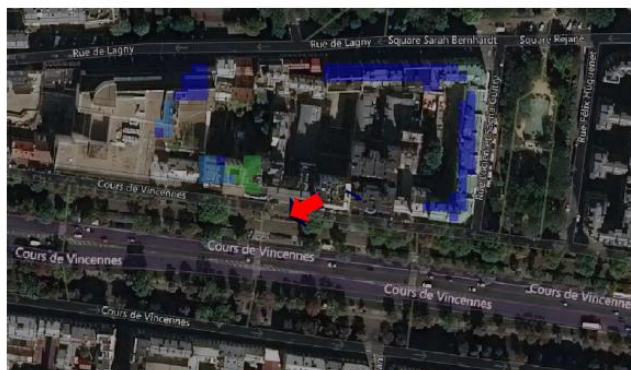
Les simulations en espace libre indiquent les niveaux maximums suivants par antenne à faisceaux orientables:

	Azimut 0°	Azimut 120°	Azimut 240°
<b>Niveau Maximal</b>	entre 2 et 3 V/m	entre 2 et 3 V/m	entre 2 et 3 V/m
<b>Hauteur</b>	27.5 m	26.5 m	26.5 m

**SIMULATION CONFORME AU SEUIL DE LA CHARTE**

vi. Azimut 240°: antennes à faisceau orientable

Pour les antennes à faisceau orientable dans l'azimut 240°, le niveau maximal calculé est compris entre 2 et 3 V/m . La hauteur correspondante est de 26.5 m .



## Vue des Antennes Avant/Après

Avant travaux



Après travaux



**AVEC MODIFICATION**

## Vue des Azimuts

Azimut 0° :



Azimut 120° :



Azimut 240° :

