

Téléphonie Mobile

Fiche de synthèse Charte 2021

Informations générales :

Opérateur	SFR	Arrdt	15^{ème}
Nom de site	PARIS (FOURCADE)	Numéro	7510057827
Adresse du site	18, rue Daniel Stern	Hauteur	R+7 (29m)
Bailleur de l'immeuble	Privé	Destination	Habitations
Type d'installation	Ce projet consiste à déployer 6 antennes pour la 2G/3G/4G/5G		
Complément d'info	6 antennes sur 3 azimuts Partage de la fréquence 2100MHz pour la 4G/5G Free présent (130°, 240° et 340°)		
Dossier soumis à Déclaration Préalable ou Permis de Construire ?			Oui (DP)

Calendrier de suivi du dossier

Date d'enregistrement au Département Téléphonie Mobile (J)	03/10/2022
Date d'envoi de la fiche de synthèse à la Mairie d'arrondissement	06/10/2022
Date limite de réponse de la Mairie d'arrondissement (J+2 mois)	03/12/2022

Objet de la demande

Motivation de l'opérateur	L'opérateur prévoit d'installer une nouvelle antenne-relais sur le secteur pour permettre de disposer d'un réseau de qualité sur une zone jusqu'alors mal couverte et/ou permettre de continuer à téléphoner ou naviguer sur internet tout en évitant la saturation des réseaux, conformément à nos obligations règlementaires.		
Détail du projet	Ajout de 3 antennes à faisceau orientable pour la 5G (fréquence 3500 MHz) et de 3 antennes à faisceau fixe pour la 2G/3G/4G/5G (fréquences : 700MHz, 800MHz, 900MHz, 1800MHz, 2100MHz et 2600MHz), orientées vers les azimuts 120°, 230° et 330°.		
Distance des ouvrants	Accès terrasse à 5m	Vis-à-vis (25m)	Néant
Estimation	2G/3G/4G/5G (2100): 120° < 4V/m; 230° < 4V/m ; 330° < 5V/m 5G (3500) : 120° < 4V/m ; 230° < 4V/m ; 330° < 5V/m		
Hauteur (HMA) des antennes	30,82m pour les faisceau fixes et 31,44m pour les faisceau orientables		

Incidence visuelle

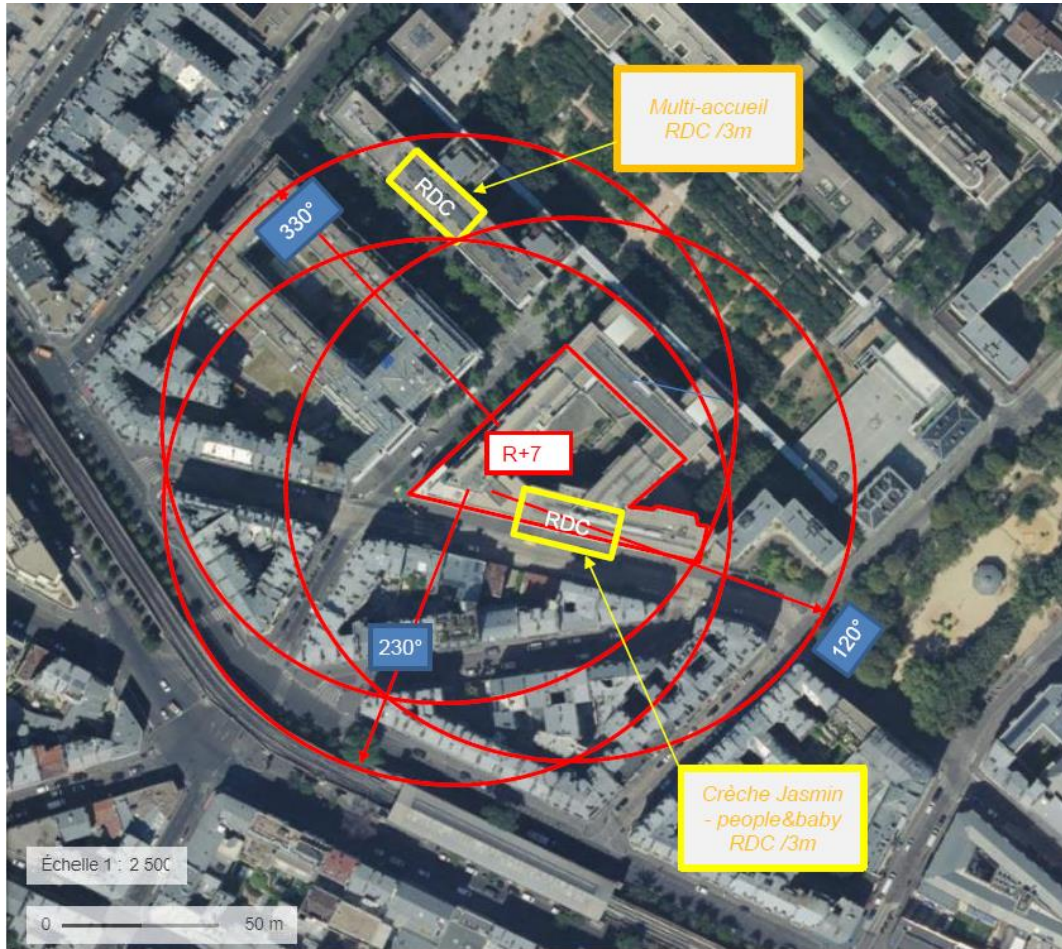
Description des antennes et intégration paysagère	6 nouvelles antennes installées en toiture de l'immeuble sur 3 mâts
Zone technique	

Date :

Avis de la Mairie d'arrondissement concernée :

Avis Mairie d'arrondissement :	Favorable
	<input type="checkbox"/>
	Défavorable
	<input type="checkbox"/>
	Ne se prononce pas
	<input type="checkbox"/>

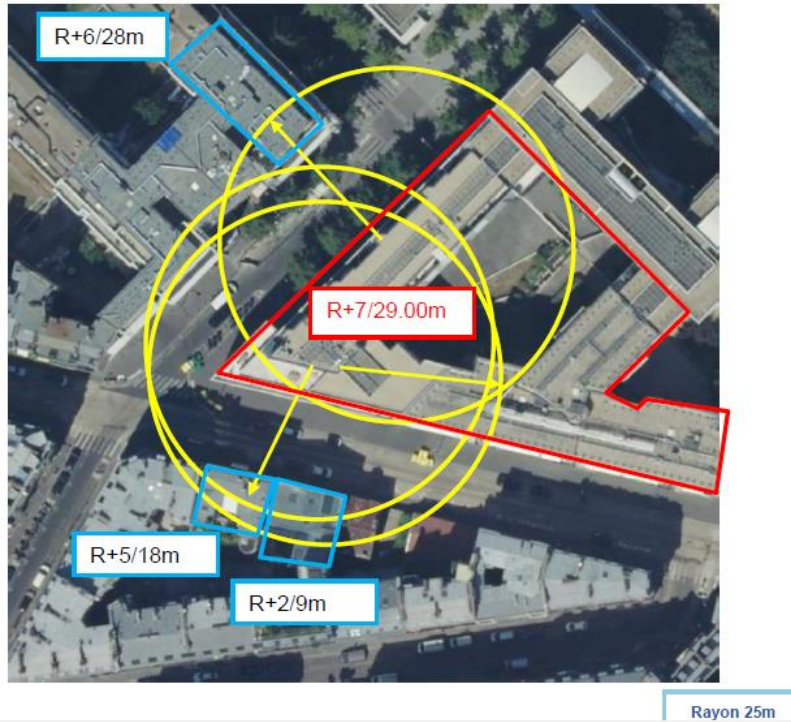
Carte du site au regard des établissements particuliers dans un rayon de 100m autour des antennes



Rayon 100m

Nom et type	Adresse	hauteur	Situé dans le lobe principal de l'antenne émettrice* (Oui /Non)	Distance / antenne la plus proche	Estimation du niveau maximum de champ reçu, en V/m
<i>Crèche Jasmin - people&baby</i>	14 rue Daniel Stern 75015	3 m	Oui	26	1,568 V/m
<i>Multi-accueil</i>	9 Rue George Bernard Shaw 75015	3 m	Oui	65	0,539 V/m

Carte du site au regard des hauteurs d'immeubles dans un rayon de 25m autour des antennes



Simulation et conformité au seuil de la Charte en 2G/3G/4G/5G (2100 MHz) - Faisceau fixe

Pour les antennes à faisceau fixe orientées dans l'azimut 330°, le niveau maximal calculé est compris entre 4 et 5 V/m . La hauteur correspondante est de 29.5 m .



Les simulations en espace libre indiquent les niveaux maximums suivants par antenne à faisceau fixe:

	Azimut 120°	Azimut 230°	Azimut 330°
Niveau Maximal	entre 3 et 4 V/m	entre 3 et 4 V/m	entre 4 et 5 V/m
Hauteur	29.5 m	23.5 m	29.5 m

SIMULATION CONFORME AU SEUIL DE LA CHARTE

Simulation et conformité au seuil de la Charte pour le 3500MHz (5G) - Faisceaux orientables

Pour les antennes à faisceau orientable dans l'azimut 330°, le niveau maximal calculé est compris entre 4 et 5 V/m . La hauteur correspondante est de 29.5 m .



Les simulations en espace libre indiquent les niveaux maximums suivants par antenne à faisceaux orientables:

	Azimut 120°	Azimut 230°	Azimut 330°
Niveau Maximal	entre 3 et 4 V/m	entre 3 et 4 V/m	entre 4 et 5 V/m
Hauteur	29.5 m	18.5 m	29.5 m

SIMULATION CONFORME AU SEUIL DE LA CHARTE

Vue des Antennes Avant/Après

AVANT



APRÈS



PAS DE CHANGEMENT VISUEL DEPUIS LA RUE

Vue des Azimuts

Azimut 120° :



Azimut 230° :



Azimut 330° :

