

Téléphonie Mobile

Fiche de synthèse Charte 2021

Informations générales :

Opérateur	Orange	Arrdt	14 ^{ème}
Nom de site	CASSINI	Numéro	00025083U3
Adresse du site	27, rue du Faubourg Saint-Jacques	Hauteur	R+7 (29,80m)
Bailleur de l'immeuble	APHP	Destination	Hôpital
Type d'installation	Ajout des fréquences 700MHz pour la 4G et 3500MHz pour la 5G		
Complément d'info	6 antennes sur 3 azimuts Free présent (30°, 150° et 270°)		
Dossier soumis à Déclaration Préalable ou Permis de Construire ?			Non

Calendrier de suivi du dossier

Date de validation de la version précédente du dossier	01/06/2018
Date d'enregistrement au Département de la Téléphonie Mobile (J)	31/10/2022
Date limite de réponse de la Mairie d'arrondissement (J+1 mois)	01/12/2022

Objet de la demande

Motivation de l'opérateur	Dans le cadre de la pérennisation de la qualité de service de son réseau de radiocommunication, Orange est conduit à modifier un relais sur la terrasse de l'immeuble 27 rue Faubourg Saint-Jacques dans le 14 ^{ème} arrondissement de Paris		
Détail du projet	Ce projet concerne le remplacement des 3 antennes existantes émettant sur les fréquences 800MHz, 900MHz, 1800MHz, 2100MHz et 2600MHz (3G/4G) par 3 antennes à faisceau fixe qui émettront sur 700MHz (ajout pour la 4G), 800MHz, 900MHz, 1800MHz, 2100MHz, 2600MHz (3G/4G), et l'ajout de 3 antennes à faisceau orientable qui émettront sur 3500MHz (5G), orientées vers les azimuts 80°, 250° et 330°		
Distance des ouvrants	Fenêtres à 2,40m sous les antennes	Vis-à-vis (25m)	Néant
Estimation par azimut	3G/4G : 80° < 2V/m ; 250° < 5V/m ; 330° < 5V/m 5G : 80° < 1V/m ; 250° < 5V/m ; 330° < 5V/m		
Hauteur des antennes (HMA)	32,05m pour les faisceaux fixes et 33,28m pour les faisceaux orientables		

Incidence visuelle

Description des antennes et intégration paysagère	Les antennes seront superposées, par groupe de 2, les faisceaux fixes en partie basse et les faisceaux orientables en partie haute, sur la partie supérieure des mats des antennes existantes
Zone technique	Un coffret technique et des modules seront installés sur l'édicule, à proximité des antennes

Date :

Avis de la Mairie d'arrondissement concernée :

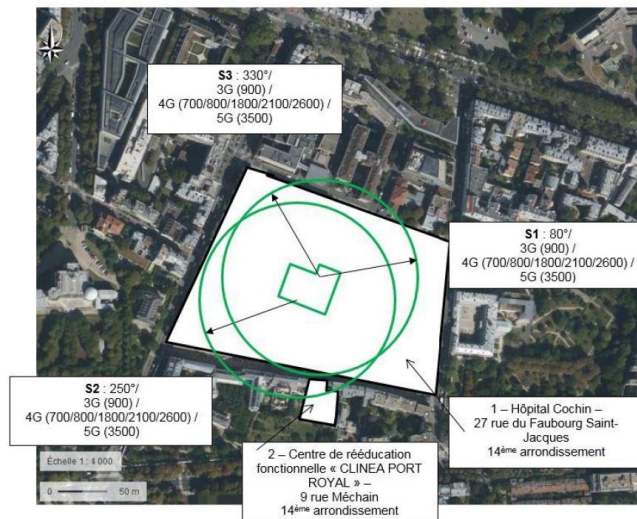
Avis Mairie d'arrondissement :	Favorable
	<input type="checkbox"/>
	Défavorable
	<input type="checkbox"/>
	Ne se prononce pas
	<input type="checkbox"/>

Carte du site au regard des établissements particuliers dans un rayon de 100m autour des antennes

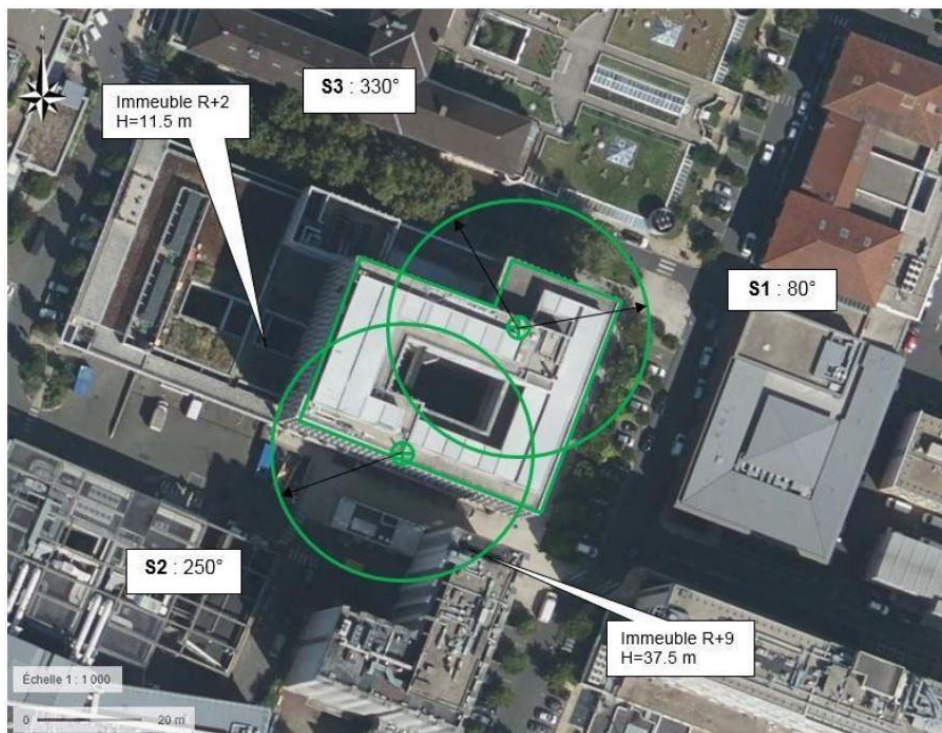
Liste des établissements particuliers dans un rayon de 100 m : adresse et estimation du champ maximum reçu pour chacun d'entre eux

Nom et type	Adresse	Hauteur (en m)	Situé dans le lobe principal de l'antenne émettrice* (Oui/non)	Distance / antenne la plus proche (en m)	Estimation du niveau maximum de champ reçu (en V/m)
HOPITAL COCHIN CENTRE HOSPITALIER	27 rue du Faubourg Saint-Jacques, 75014 PARIS	32.9	Oui	3.00	< 1.00
"CLINEA PORT ROYAL" CENTRE DE REEDUCAITON	9 RUE MECHAIN, 75014 PARIS	15.0	Non	82.70	< 1.00

*lobe limité à 3 dB/ puissance maximale



Carte du site au regard des hauteurs d'immeubles dans un rayon de 25m autour des antennes



Simulation et conformité au seuil de la Charte pour la 3G/4G Faisceau fixe

Pour l'antenne à faisceau fixe d'azimut 330, le niveau maximal calculé est compris entre 4 et 5 V/m. La hauteur correspondante est de 31.50 m.



Niveau	Couleur
Strictement supérieur à 6 V/m :	Brown
Entre 5 et 6 V/m :	Pink
Entre 4 et 5 V/m :	Yellow
Entre 3 et 4 V/m :	Light Green
Entre 2 et 3 V/m :	Green
Entre 1 et 2 V/m :	Blue
Entre 0 et 1 V/m :	Dark Blue

Les simulations en espace libre avec bâti simple vitrage indiquent les niveaux maximums en intérieur par antenne à faisceau fixe :

	Azimut 80°	Azimut 250°	Azimut 330°
Niveau Maximal (V/m)	entre 1 et 2	entre 4 et 5	entre 4 et 5
Hauteur (en m)	13.50	31.50	31.50

SIMULATION CONFORME AU SEUIL DE LA CHARTE

Simulation et conformité au seuil de la Charte pour le 3500MHz (5G) Faisceau orientable

Pour l'antenne à faisceaux orientables d'azimut 250, le niveau maximal calculé est compris entre 4 et 5 V/m. La hauteur correspondante est de 31.50 m.



Pour l'antenne à faisceaux orientables d'azimut 330, le niveau maximal calculé est compris entre 4 et 5 V/m. La hauteur correspondante est de 31.50 m.



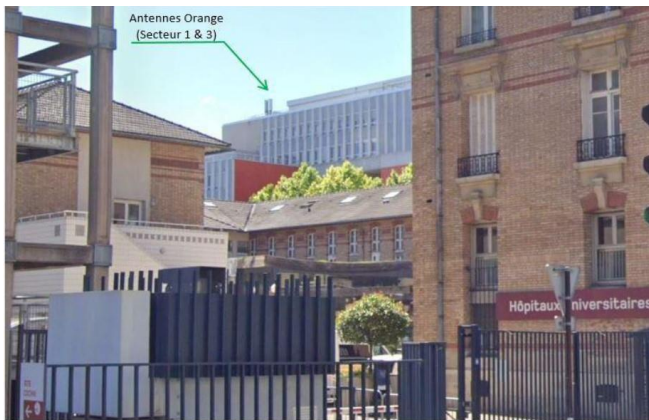
Les simulations en espace libre avec bâti simple vitrage indiquent les niveaux maximums en intérieur par antenne à faisceaux orientables :

	Azimut 80°	Azimut 250°	Azimut 330°
Niveau Maximal (V/m)	entre 0 et 1	entre 4 et 5	entre 4 et 5
Hauteur (en m)	25.50	31.50	31.50

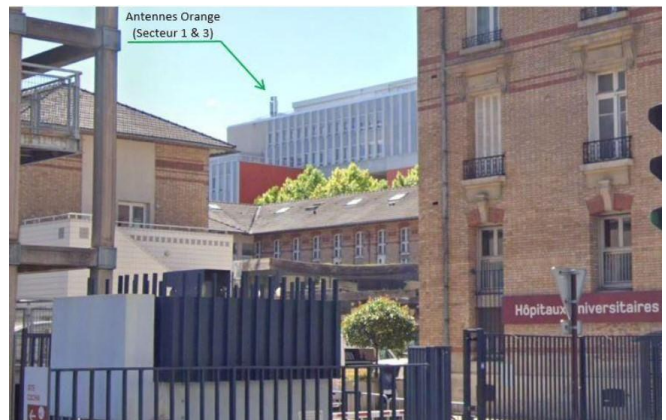
SIMULATION CONFORME AU SEUIL DE LA CHARTE

Vue des Antennes Avant/Après

AVANT



APRÈS



Vue des Azimuts

Azimet 80°



Azimet 250°



Azimet 330°

