

Téléphonie Mobile

Fiche de synthèse Charte 2021

Informations générales :

Opérateur	FREE MOBILE	Arrdt	15 ^{ème}
Nom de site	6_DESNOUETTES_75015	Numéro	75115_107_11
Adresse du site	6, square Desnouettes	Hauteur	R+8 (27,20m)
Bailleur de l'immeuble	Privé	Destination	Habitations
Type d'installation	Site neuf 3G/4G/5G (700/900/1800/2100/2600/3500MHz)		
Complément d'info	6 antennes sur 3 azimuts Partage de la fréquence 700MHz 4G/5G		
Dossier soumis à Déclaration Préalable ou Permis de Construire ?			Oui (DP)

Calendrier de suivi du dossier

Date d'enregistrement au Département de la Téléphonie Mobile (J)	10/11/2022
Date d'envoi de la fiche de synthèse à la Mairie d'arrondissement	10/11/2022
Date limite de réponse de la Mairie d'arrondissement (J+2 mois)	10/01/2023

Objet de la demande

Motivation de l'opérateur	Free Mobile projette l'installation d'antennes relais sur l'immeuble sis 6, square Desnouettes, émettant sur les bandes de fréquences 700/900/1800/2100/2600/3500 MHz pour contribuer à la couverture en Internet haut et très haut débit de Paris 75015		
Détail du projet	Ce projet concerne l'installation de 3 antennes pour la 3G/4G/5G (fréquences 700/900/1800/2100/2600MHz pour les faisceaux fixes) et 3 autres pour la 5G (fréquence 3500MHz pour les faisceaux orientables), orientées vers les azimuts 40°, 170° et 310°		
Distance des ouvrants	Passadôme d'accès à la toiture entre 2m et 4m	Vis-à-vis (25m)	Néant
Estimation par azimut	3G/4G/5G : 40° < 4V/m ; 170° < 2V/m ; 310° < 5V/m 5G : 40° < 2V/m ; 170° < 2V/m ; 310° < 4V/m		
Hauteur des antennes (HMA)	28,95m pour les antennes à faisceaux fixes et 29,50m pour les antennes à faisceaux orientables		

Incidence visuelle

Description des antennes et intégration paysagère	Seule la toiture est modifiée : 6 antennes panneaux seront installées et fixées contre les cheminées existantes et en retrait des façades afin de minimiser l'impact depuis la rue
Zone technique	Composée de modules techniques, elle sera placée en toiture à proximité des antennes et sera invisible depuis la voie publique

Date :

Avis de la Mairie d'arrondissement concernée

Avis Mairie d'arrondissement :		Favorable <input type="checkbox"/> Défavorable <input type="checkbox"/> Ne se prononce pas <input type="checkbox"/>
--------------------------------	--	--

Carte du site au regard des établissements particuliers dans un rayon de 100m autour des antennes

Adresses des établissements particuliers dont l'emprise est située à moins de 100 m et estimation du champ maximum reçu des antennes à faisceaux fixes dans chacun d'entre eux.

Les estimations réalisées tiennent compte de la contribution de l'ensemble des antennes à faisceaux fixes de Free Mobile présentées dans le présent document.

Nom et type	Adresse	Distance estimée, en mètres	Estimation du niveau maximum de champ reçu, en V/m*	% par rapport au niveau de référence	Hauteur	Situé dans le lobe principal de l'antenne émettrice (Oui / Non)
Crèche Paris Cité de l'Air	4, Rue de la Porte d'Issy 75015 Paris	72m	<1V/m	0,90%	RDC	Non

*lobe limité à 3 dB/ puissance maximale

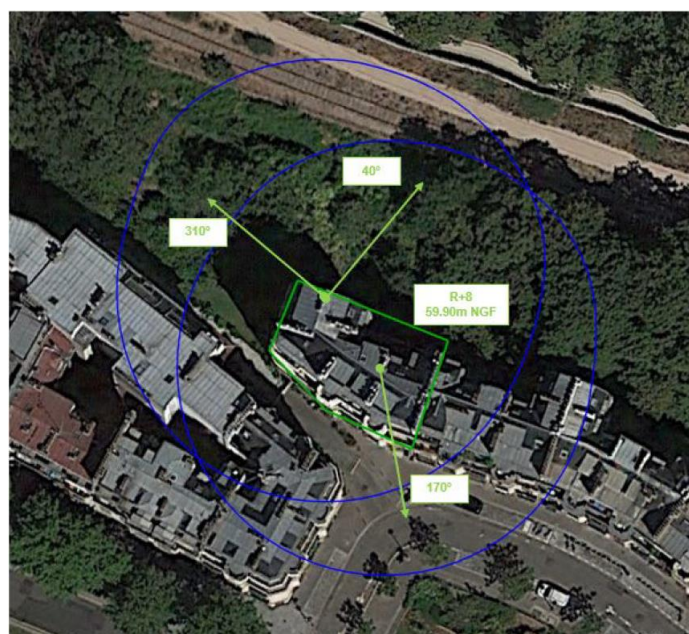
Adresses des établissements particuliers dont l'emprise est située à moins de 100 m et estimation du champ maximum reçu des antennes à faisceaux orientables dans chacun d'entre eux.

Nom et type	Adresse	Distance estimée, en mètres	Estimation du niveau maximum de champ reçu, en V/m (base ANFR)*	% par rapport au niveau de référence	Hauteur	Situé dans le lobe principal de l'antenne émettrice (Oui / Non)
Crèche Paris Cité de l'Air	4, Rue de la Porte d'Issy 75015 Paris	72m	<1V/m	0,70%	RDC	NON

*lobe limité à 3 dB/ puissance maximale

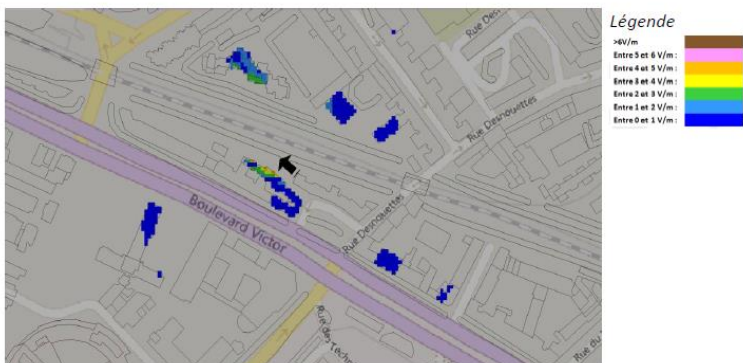


Carte du site au regard des hauteurs d'immeubles dans un rayon de 25m autour des antennes



Simulation et conformité au seuil de la Charte en 3G/4G/5G Faisceau fixe

Pour les antennes à faisceau fixe orientées dans l'azimut 310°, le niveau maximal calculé est compris entre 4 et 5 V/m . La hauteur correspondante est de 25.5 m .



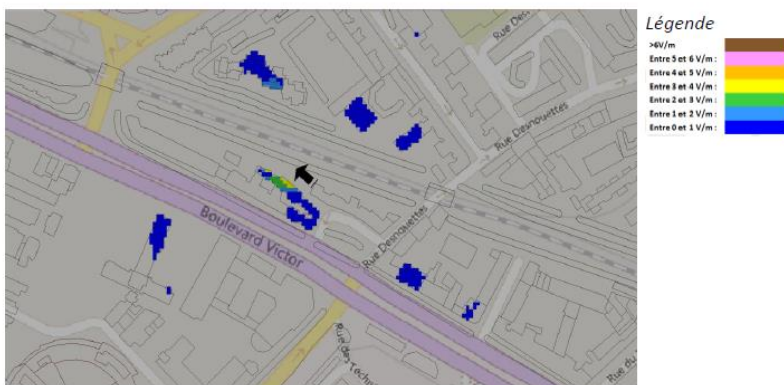
Les simulations en espace libre indiquent les niveaux maximums suivants par antenne à faisceau fixe:

	Azimut 40°	Azimut 170°	Azimut 310°
Niveau Maximal	entre 3 et 4 V/m	entre 1 et 2 V/m	entre 4 et 5 V/m
Hauteur	28.5 m	19.5 m	25.5 m

SIMULATION CONFORME AU SEUIL DE LA CHARTE

Simulation et conformité au Charte pour le 3500MHz (5G) Faisceau orientable

Pour les antennes à faisceau orientable dans l'azimut 310°, le niveau maximal calculé est compris entre 3 et 4 V/m . La hauteur correspondante est de 25.5 m .



Les simulations en espace libre indiquent les niveaux maximums suivants par antenne à faisceaux orientables:

	Azimut 40°	Azimut 170°	Azimut 310°
Niveau Maximal	entre 1 et 2 V/m	entre 1 et 2 V/m	entre 3 et 4 V/m
Hauteur	28.5 m	25.5 m	25.5 m

SIMULATION CONFORME AU SEUIL DE LA CHARTE

Vue des Antennes Avant/Après

AVANT



APRES



Vue des Azimuts

Azimut 40°



Azimut 170°



Azimut 310°

