



UN NOUVEAU JARDIN PUBLIC

Un nouveau jardin public, ouvert aux habitants, artistiquement dessiné par Gilles Clément et ses équipes, en partenariat avec les services municipaux des espaces verts et la mairie de Paris Centre, dans le cadre des travaux du site Richelieu de la BNF.

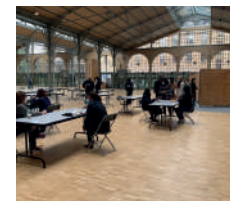


LE « QJ » : UN ESPACE 100% DÉDIÉ AUX JEUNES

Au sein de cette structure, les 16-30 ans sont accueillis et accompagnés dans tous les domaines qui les concernent : emploi, santé, logement, culture, loisirs.

NOUVEAU PASSAGE MOLIÈRE : DES LOGEMENTS ET DE LA CULTURE

Réhabilité par le bailleur Paris Habitat, il comporte 34 logements sociaux et 7 commerces et établissements culturels, dont la maison de la Poésie.



HALTE FEMMES : UN REFUGE POUR LES FEMMES SANS-ABRI

Situé au Carreau du Temple, cet espace créé en partenariat avec l'association Aurore accueille et accompagne ces femmes isolées.

UN NOUVEAU CENTRE D'AIDE POUR LES PERSONNES LGBT+ LES PLUS EXCLUES

22 rue Mahler, cet espace permet aux personnes précaires économiquement, en exil, victimes de racisme ou de violences, d'être soutenues et accompagnées.

OUVERTURE D'UNE CRÈCHE ASSOCIATIVE DE 90 PLACES

Dans la caserne des Minimes, une crèche portée par un fort projet pédagogique tourné vers la pédagogie Montessori : aménagement des espaces, activités et matériel choisis. Les enfants créent un jardin pédagogique dans l'espace extérieur.



FONTAINE MOLIÈRE : UN MONUMENT DU QUARTIER REMIS À NEUF

Après les fontaines Charlemagne et Louvois, elle a été entièrement restaurée : sculptures, système hydraulique, éclairage.



L'ESPACE PARISIEN DES SOLIDARITÉS ET LA FABRIQUE DE LA SOLIDARITÉ : UN LIEU D'ENTRAIDE ET D'ACCOMPAGNEMENT SOCIAL

Ouvert aux habitants de Paris Centre souhaitant bénéficier d'un suivi social et à toutes les personnes désireuses d'agir en faveur des plus fragiles.



RIVOLI : LES CYCLISTES SONT ROIS ET LES PIÉTONS RESPIRENT

ACADÉMIE DU CLIMAT : LA JEUNESSE S'ENGAGE POUR LA PLANÈTE

Ce lieu s'adresse principalement aux 9-25 ans et leur permet de participer à des actions et à des formations autour de la préservation de la planète et des enjeux du climat. Créé par la Ville de Paris, il est animé par un collectif.



LA FÉLICITÉ PARIS SULLY-MORLAND : UN NOUVEAU LIEU DE VIE, DE SERVICES ET DE LOISIRS

Dans cet ancien bâtiment administratif de la Ville, on y trouve désormais : logements, bureaux, espaces culturels, commerces et marché mais aussi une crèche privée, un hôtel, une auberge de jeunesse, un restaurant, une piscine et de l'agriculture urbaine.



JARDIN DES ARTS - ALBERT SCHWEITZER : POU MON VERT DU QUARTIER

Ce nouvel espace vert comporte sur 5000 m² des cultures potagères, des pelouses fleuries, des jeux et un théâtre de plein air financé par le Budget participatif.



PLUS DE NATURE BOULEVARD BOURDON

Flâner boulevard Bourdon en respirant à pleins poumons ? C'est possible le long du bassin de l'Arsenal, et l'été, c'est même très frais, grâce à l'asphalte clair, aux 33 jardinières pleine terre et aux 84 pieds d'arbres végétalisés.



Les pastilles numérotées répertorient les services près de chez vous, RDV en dernière page pour en savoir plus.



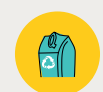
PISTES CYCLABLES

De nombreux axes de Paris Centre offrent désormais une plus grande place aux mobilités actives (piétons, cyclistes) tout en restant accessibles aux bus, taxis, véhicules d'urgences, commerçants et riverains (Rivoli, Grands Boulevard, Boulevard de Sébastopol...)



COURS « OASIS »

Quand les cours de récréation des écoles et collèges prennent la forme de véritables « oasis », espaces rafraîchis, plus agréables à vivre. Écoles Quatre Fils, Dussoubs, Argenteuil, Louvois et Saint-Louis-en-l'île.



TERRITOIRE ZÉRO DÉCHET

Mise en œuvre des dispositifs de prévention et de valorisation des déchets en mobilisant l'ensemble des acteurs d'une rue ou d'un quartier. Premier secteur retenu rue du Vertbois, avec une réunion de présentation qui a eu lieu en mai 2022.



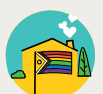
RÉAMÉNAGEMENT DE L'ESPACE PUBLIC

Élargissement des trottoirs, végétalisation de la rue de Sully, du boulevard Bourdon, et bientôt du boulevard Henri IV, harmonisation des pieds d'arbre.



RUES AUX ÉCOLES

Réservées aux piétons, sans voiture, elles sont autant d'espaces sécurisés et ouverts aux jeux, à végétaliser et à animer selon les souhaits du quartier. Écoles Arbre sec, Louvois, Saint-Martin, Fauconnier, Poulletier, Saint-Merri, Massillon, Moussy et lycée-collège Charlemagne.



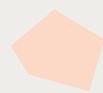
DISPOSITIF « EN LIEU SÛR »

La mairie fait partie du dispositif « En lieu sûr » lancé par l'association FLAG, qui accueille les victimes de LGBT-phobies dans un lieu sûr, bienveillant.



ENTRETIEN DU PATRIMOINE

Rénovation des fontaines Molière, Stravinsky, des Innocents, rénovation des abords de la cathédrale Notre-Dame-de-Paris, réouverture de la Samaritaine et de la Poste du Louvre.



EMBELLIR VOTRE QUARTIER

Plus de végétation, de zones piétonnes, d'itinéraires cyclables, un mobilier repensé, c'est à la clé un quartier plus agréable, plus accessible et plus respirable. Premiers quartiers concernés à Paris Centre : le Marais et les Îles, puis Sentier, Bourse et Louvre-Opéra.