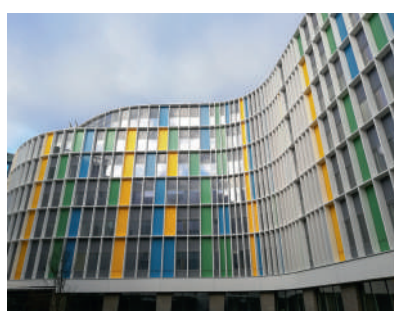




LA BIBLIOTHÈQUE SAINT-ÉLOI REDONNE DES COULEURS AU QUARTIER

Pour le plaisir des yeux, des fresques murales ont été réalisées par l'artiste Ruben Carrasco dans le cadre de la rénovation de la bibliothèque, financées en partie grâce à un projet lauréat du Budget participatif à l'initiative du conseil de quartier.



SORBONNE NOUVELLE : UN NOUVEAU CAMPUS OUVERT SUR LE QUARTIER

Conçu pour accueillir 18 000 étudiantes et étudiants, il comprend des espaces qui seront aussi accessibles aux habitantes et habitants, une bibliothèque et une salle de spectacle.

HISTOIRE ET MÉMOIRE AU PALAIS DE LA PORTE DORÉE

Un parcours mémoriel consacré à l'histoire de la colonisation dans le 12^e nous rappelle notamment les grandes expositions coloniales de 1907 et 1931 accueillies dans l'arrondissement.



UN BUS DENTAIRE POUR FACILITER L'ACCÈS AUX SOINS

Financé grâce au Budget participatif, il propose, 3 jours par semaine devant l'accueil de jour du Samu social avenue Courteline, des soins prodigués par une association de dentistes volontaires.

PRÉSERVER ET APAISER LE BOIS DE VINCENNES

La fermeture aux véhicules motorisés de plusieurs voies du Bois (route de la Ceinture du Lac Daumesnil, route du Pesage...) y contribue et permet, par exemple, la tenue de classes en extérieur, appréciées des enfants.



LES OMBRIÈRES, EFFICACES POUR LUTTER CONTRE LA CHALEUR

Elles apportent du bien-être, contribuent à rafraîchir la ville grâce à l'ombre qu'elles produisent et luttent contre le phénomène d'îlot de chaleur avec leur revêtement qui limite la restitution de chaleur. (Ici, place du bataillon du Pacifique)

UN MEILLEUR PARTAGE DE LA VOIRIE AU PROFIT DES MOBILITÉS DOUCES

De nouveaux aménagements cyclables sont livrés grâce au nouveau plan de circulation et à la réduction du trafic de transit dans certains quartiers (comme ici, dans la « vélorue » de Charenton). Cela permet de sécuriser et d'apaiser les déplacements pour toutes et tous.



JARDINS PARTAGÉS ET GUINGUETTE À BERCY-CHARENTON : CONVIVIALITÉ GARANTIE

Ce tiers-lieu de 9000 m² proche de la petite ceinture est ouvert à toutes et tous pour boire un verre ou mettre « la main à la terre ». Une bonne façon de faire revivre le quartier !



LÉO LAGRANGE : UN TERRAIN DE JEUX RÉNOVÉ POUR AUJOURD'HUI ET POUR DEMAIN

Réalisé pour l'accueil des Jeux olympiques et paralympiques de 2024, ce nouvel équipement sera pérenne, destiné à l'usage des futures générations de Parisiennes et Parisiens.

1 Les pastilles numérotées répertorient les services près de chez vous, RDV en dernière page pour en savoir plus.



RUES AUX ÉCOLES

Réservées aux piétons, sans voiture, elles sont autant d'espaces sécurisés et ouverts aux jeux, à végétaliser et à animer selon les souhaits du quartier. Écoles Elisa Lemonnier, Jacques Hillairet, Brèche-aux-Loups, Jean Bouton, Armand Rousseau, Charles Baudelaire et Lamoricière.



COURS « OASIS »

Quand les cours de récréation des écoles et collèges prennent la forme de véritables « oasis », espaces rafraîchis, plus agréables à vivre (écoles maternelles Bercy, Daumesnil, Netter, élémentaires Brèche-aux-loups, Charenton et collège Courteline).



NOUVEAUX LOGEMENTS SOCIAUX

165 nouveaux logements sociaux créés depuis 2020.



RÉNOVATION ÉNERGÉTIQUE

+ de 100 logements sociaux ont bénéficié de ces travaux avec à la clé des économies avantageuses.



EMBELLIR VOTRE QUARTIER

Cette démarche participative d'intervention concertée sur l'espace public a déjà pleinement bénéficié au premier quartier Jardin de Reuilly. Après une riche période de concertation, l'essentiel de sa transformation est intervenu : apaisement, sécurisation, mise en accessibilité et végétalisation de rues, élargissement des trottoirs, refonte du plan de circulation pour réduire les flux motorisés sur certains axes secondaires et piétonnisation de ceux qui peuvent l'être. Après une nouvelle concertation, le deuxième quartier retenu, Aigle/Gare de Lyon, commence à son tour à bénéficier de cette transformation et de cet embellissement.

La Ville de Paris préserve et accompagne le commerce et l'artisanat : elle a permis, par exemple, à un atelier de création de vitraux et à une distillerie de s'implanter au viaduc des Arts.