

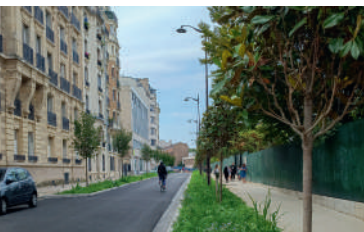


BIENVENUE DANS L'ÎLOT FERTILE ROSA PARKS

Accessible depuis le parvis de la gare, ce nouveau quartier innovant est inauguré fin 2022. Premier quartier « zéro carbone » de Paris, on y trouve logements, résidences sociales, commerces, un hôtel, un centre sportif et de grandes étendues de verdure qui réintègrent la biodiversité locale (flore variée, hôtels à insectes, nichoirs). Une toiture solaire végétalisée permettra de diviser l'énergie consommée par quatre.

MATERNELLE TANDOU: UNE OASIS DE FRAÎCHEUR POUR LES PETITS

Un « sous-bois » avec encore plus d'arbres, de l'ombre, une rivière qui s'écoule... Une des plus belles cours « oasis » de Paris! (Photo de Une)



CALME ET VERDURE RUE PAILLERON

Grâce à la démarche « Embellir votre quartier », le quartier Meaux-Secrétan se transforme! Rues Pailleron et Jean Ménans, 36 arbres ont été plantés pour assurer une continuité végétale avec les Buttes Chaumont. Des aménagements ludiques seront prochainement réalisés sur le tronçon désormais piéton, aux abords des équipements scolaires et sportifs.



ON VIT MIEUX À LA CITÉ ROUGE!

Cette résidence de 471 logements composée de 11 bâtiments a bénéficié de la rénovation complète des logements et des parties communes. L'opération a permis d'améliorer la performance énergétique et le confort des logements, d'offrir des espaces extérieurs beaux et verdoyants, et de rendre la résidence accessible aux personnes à mobilité réduite.

PLUS DE BIEN-ÊTRE AVEC LA MAISON SPORT SANTÉ

Inaugurée le 15 octobre 2022 au 84 rue Curial, c'est la toute première Maison Sport Santé municipale de Paris. Ouverte à tous, elle a pour principale mission de proposer une activité physique adaptée aux patients orientés par les professionnels de santé et aux personnes éloignées de la pratique sportive.

CHINER ET SE DÉTENDRE AU TLM

Installé rue Curial dans une ancienne gare à charbon, le TLM - Collectif Au Fil du Rail est devenu, lors de ses 6 mois de pré-ouverture, un lieu de vie incontournable de la Petite Ceinture, dédié à la mode, à l'alimentation durable et à la culture. Ses ateliers, sa friperie et sa terrasse sont ouverts à tous. Il ferme ses portes pour un an de travaux et rouvrira fin 2023.



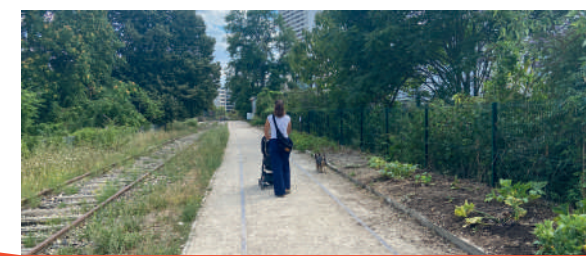
KILOMÈTRE25: CULTURE ÉLECTRONIQUE ET CONVIVIALITÉ

Inauguré en juin 2021, KM25 a su s'imposer sur la scène parisienne comme une référence pour la diffusion et la promotion des musiques électroniques. Son traitement acoustique innovant fait de ce site extérieur de 2500 m², niché sous le périphérique dans le parc de la Villette, un lieu festif et culturel respectueux du voisinage, qui accueille aussi des ateliers de créateurs.



LE CENTRE SPORTIF JULES LADOUMÈGUE GAGNE DU TERRAIN

De nombreux aménagements ont été réalisés. La piste d'athlétisme a été renouvelée, le terrain de rugby sera homologué à la fin des travaux, trois terrains de basket 3x3 créés: un atout pour les futurs champions du quartier!



PROMENADE SUR LA PETITE CEINTURE ENTRE THIONVILLE ET JAURÈS

Elle chemine de la rue de Thionville au 2bis rue de l'Ourcq, tout au long d'un parcours facile d'accès et sécurisé. Ce tronçon ouvre un corridor écologique entre le parc des Buttes Chaumont, le parc de la Villette, les canaux.

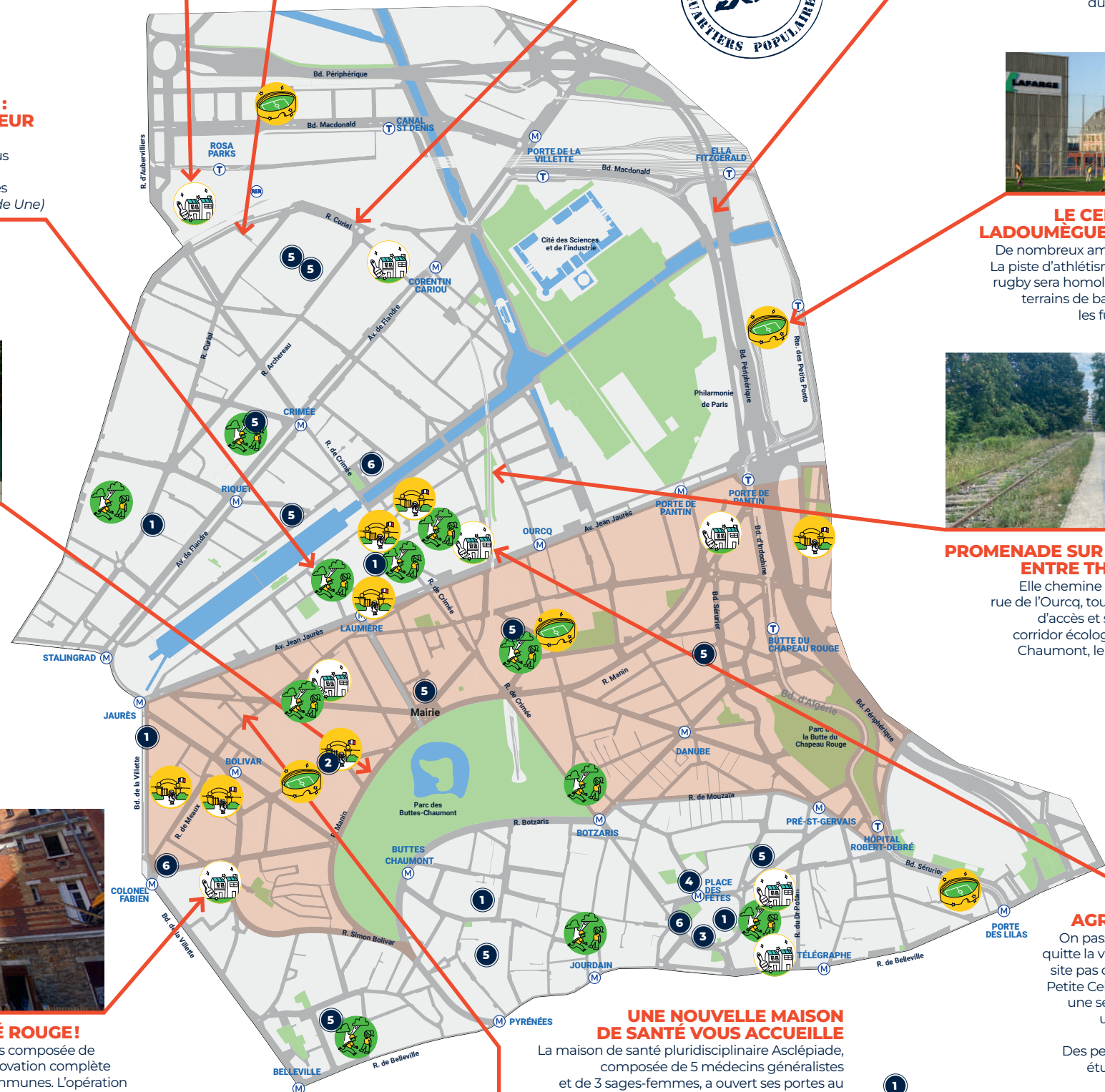


LA FERME DU RAIL, AGRICOLE ET SOLIDAIRE

On passe le 2bis rue de l'Ourcq et on quitte la ville pour la campagne! Sur ce site pas comme les autres, adossé à la Petite Ceinture: un potager, un verger, une serre maraîchère, un poulailler, un restaurant, un composteur pour valoriser les biodéchets. Des personnes en réinsertion et des étudiants y sont aussi hébergés.

UNE NOUVELLE MAISON DE SANTÉ VOUS ACCUEILLE

La maison de santé pluridisciplinaire Asclépiade, composée de 5 médecins généralistes et de 3 sages-femmes, a ouvert ses portes au 25 rue Clovis Hugues. Un projet essentiel, subventionné grâce au dispositif Paris Med', afin de répondre aux besoins des habitants du quartier et lutter contre la désertification médicale.



1 Les pastilles numérotées répertorient les services près de chez vous, RDV en dernière page pour en savoir plus.



ENCORE PLUS DE SPORT SUR DES TERRAINS TOUT NEUFS

Rénovation et réhabilitation avec des œuvres artistiques des terrains d'éducation physique rue d'Hautpoul et boulevard Sérurier. Deux terrains de tennis en terre battue rue Édouard Pailleron. Des travaux de rénovation square Claude Bernard.



RUES AUX ÉCOLES

Réservées aux piétons, sans voiture, elles sont autant d'espaces sécurisés et ouverts aux jeux, à végétaliser et à animer selon les souhaits du quartier: écoles Thionville, Sadi Lecointe, Cité Lepage, Cheminets, Tandou, Pierre Girard, Jean Ménans; collège et lycée Henri Bergson.



COURS « OASIS »

Les cours de récréation des écoles et collèges deviennent de véritables « oasis », espaces rafraîchis, végétalisés et plus ludiques (maternelles Thionville, Rampal, 22 Tandou, Palestine, groupes scolaires Aubervilliers, Compans-Brunet; élémentaires 9 Tandou, Ourcq, Armand Carrel; collèges Budé et Brassens).



RÉNOVATION ÉNERGÉTIQUE DU PARC SOCIAL

688 logements rénovés depuis 2020 – et 1180 en projet d'ici la fin de la mandature – pour adapter le parc social au changement climatique, améliorer le confort des habitants et réduire leurs factures d'énergie.



EMBELLIR VOTRE QUARTIER

Dans le cadre de la démarche participative « Embellir votre quartier », un peu plus de 500 contributions d'habitants ont été recueillies pour végétaliser nos quartiers, réduire la pression de la circulation et prolonger le réseau de pistes cyclables sécurisées. Premiers quartiers concernés: Meaux-Secrétan et Danube-Petit-Manin. Par ailleurs, Meaux-Secrétan sera le premier Quartier d'accessibilité augmentée du 19^e, permettant par un aménagement de l'espace public d'accéder sans empêchement à l'ensemble des services de proximité.