

Le chantier

Appuis et Dalles M10VP

INFO CHANTIER DU 18 NOVEMBRE 2022

Novembre 2022 : Renforcement de l'estacade

Des travaux de renforcement de l'estacade située côté avenue de France sont actuellement en cours jusqu'à la fin du mois de novembre. Ces travaux sont réalisés la nuit pendant l'interruption de la circulation des trains car ils nécessitent l'accès à la plateforme ferroviaire. Le boulonnage des pièces métalliques peut provoquer ponctuellement des bruits de métallerie.

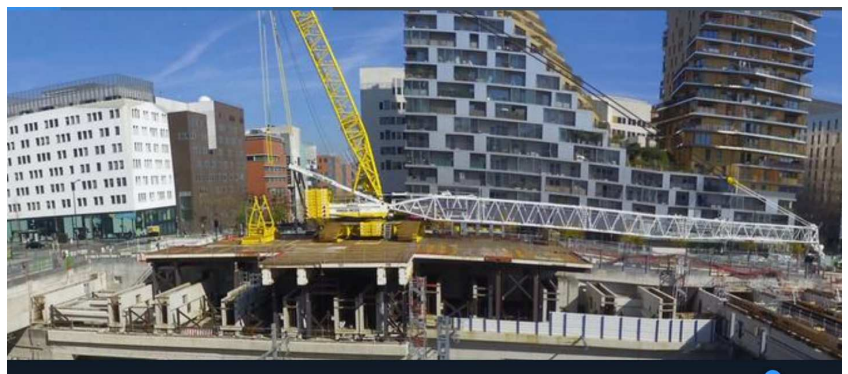


Figure 1 : grue LR 1600 sur estacade

Fin novembre : reprise de la pose de poutres des dalles 1-2-6

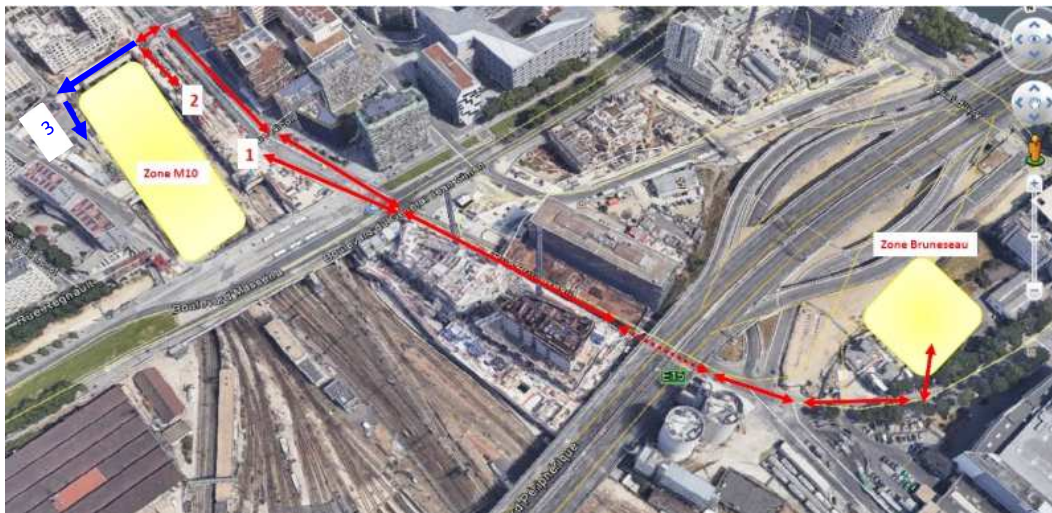


Figure 2 : itinéraires 1,2 et 3 empruntés pour le transport des poutres

Une fois les travaux de renforcement de l'estacade terminés, les poutres des dalles 1 et 2 seront posées côté Avenue de France selon l'itinéraire 1 et 2 (cf. figure 2).

Les poutres de la dalle 6 seront acheminées jusqu'au chantier selon un itinéraire différent de ceux empruntés jusqu'à présent (figure 2- itinéraire 3). Le convoi empruntera la rue Julie Daubié et les poutres seront posées côté rue Louise Bourgeois.

Dans tous les cas, des voitures pilotes et des hommes trafic réguleront le trafic pendant les opérations de transport.

Planning de transport et pose des poutres :

- Dalle 6 : 8 poutres dont :
 - o 4 poutres lors du week-end du 26 novembre (cf. figure 2, itinéraire 3)
 - o 4 poutres du 28 au 2 décembre

- Dalles 1 et 2 : 4 poutres entre les 8 et 15 décembre 2022.

TRAVAUX EXCEPTIONNELS LES 26 ET 27 NOVEMBRE 2022

La circulation des trains sera interrompue du 26 novembre 12h00 au 27 novembre 13h00. Durant cette période, des travaux sont prévus en continu sur le chantier et consistent à :

- Poursuivre le renforcement de l'estacade
- Assurer le transport et la pose de 4 poutres de la dalle 6 : les transports se feront la nuit pour éviter la gêne de la circulation en journée.
- Réaliser des travaux préparatoires pour les phases à venir (sciage d'un muret file F et perforation des niches dans une file d'appui). Le sciage sera réalisé le samedi entre 13h et 20h pour limiter les nuisances nocturnes.

Ces réalisations permettront de réduire le nombre d'interventions effectuées la nuit sur le chantier lors de prochaines phases de travaux.

Horaires de travail en poste

26/11	26/27/11	27/11
13h00 - 21h00	21h00-05h00	05h00 - 13h00

Pour l'ensemble de ces opérations, nous adaptons nos travaux et notre organisation pour faire face à ces différentes contraintes. Nous mettrons donc tout en œuvre pour respecter votre environnement et réduire au mieux les nuisances sonores (*bâches anti-bruit, utilisation de talkiewalkie, cri du lynx*, extinction des moteurs, contrôles périodiques des engins de chantier ...*).

Nous vous prions de bien vouloir nous excuser pour les désagréments que nous occasionnerons.

Nous contacter : 07.77.73.85.13

Pour en savoir plus

<http://www.semapa.fr/Infos-travaux/Paris-Rive-Gauche/Travaux-de-couverture-des-voies-ferrees-et-construction-de-logements>
<https://www.devisubox.com/dv/dv.php5?pgl=Project/interface&sRef=T7U1OD8E>

**Le cri du lynx est une alternative aux bips de recul des engins de chantier*