

# Présentation de la gestion des arbres à Paris



# L'arbre à Paris



# Les arbres de Paris en chiffres

**100 000** arbres d'alignement sur les **1650** voies publiques parisiennes

**40 000** arbres dans les **490** parcs, jardins et squares municipaux

**30 000** arbres dans les **20** cimetières de la Ville

**6000** arbres sur les talus du boulevard périphérique

**7000** arbres dans les établissements municipaux scolaires et de la petite enfance

**4000** dans les établissements sportifs

**300 000** arbres dans les bois de Boulogne et de Vincennes





# Brève histoire de l'arbre à Paris



## XVI<sup>e</sup> siècle

### L'orme Saint-Gervais

Jusqu'au XVII<sup>e</sup> siècle, dans les villes aux rues étroites, les arbres sont peu fréquents et constituent souvent des points de rassemblement. L'orme Saint-Gervais, qui trône sur la place du même nom derrière l'Hôtel de Ville, servait par exemple de point de collecte des créances. Replanté en 1935, il reste associé à la mémoire de Paris.



## XVII<sup>e</sup> siècle

### Les premières promenades

Première à voir le jour, celle du cours la Reine (8<sup>e</sup>), située à l'extrémité ouest des Tuileries, est créée en 1608 à la demande de la reine Marie de Médicis. Avec l'introduction du carrosse dans Paris, ces balades plantées d'arbres appelées « cours » servent alors à la promenade mondaine. L'avenue des Champs-Élysées viendra la compléter en 1670.



## XVIII<sup>e</sup> siècle

### Le développement des boulevards

Paris s'agrandit. L'arbre planté en boulevard vient signifier ce dépassement des enceintes devenues trop étriquées. On trace les futurs Grands Boulevards, et les anciennes enceintes de Paris de Charles V et Louis XIII sont transformées en un grand réseau de promenades au nord et de boulevards plantés au sud.



## XIX<sup>e</sup> siècle

### L'arbre s'intègre à l'urbanisme moderne

Avec l'exode rural, la population de Paris explose, entraînant promiscuité, insalubrité et maladies. L'avènement du Second Empire marque l'entrée dans une ère de changement urbain. Le rôle des arbres dans l'assainissement et l'esthétique est affirmé par Alphand, ingénieur des ponts et chaussées chargé des travaux d'Haussmann.



## XX<sup>e</sup> siècle

### De nouveaux enjeux urbains

La pression foncière et l'arrivée de l'automobile, notamment après la Seconde Guerre mondiale, pèsent sur les espaces naturels. À partir des années 1980, le végétal reprend de l'importance avec le premier plan d'occupation des sols de la ville. La fin des années 1990 voit la création de cinq grands parcs : Bercy (12<sup>e</sup>), André-Citroën (15<sup>e</sup>), Georges-Brassens (15<sup>e</sup>), La Villette (19<sup>e</sup>) et Belleville (20<sup>e</sup>).



## XXI<sup>e</sup> siècle

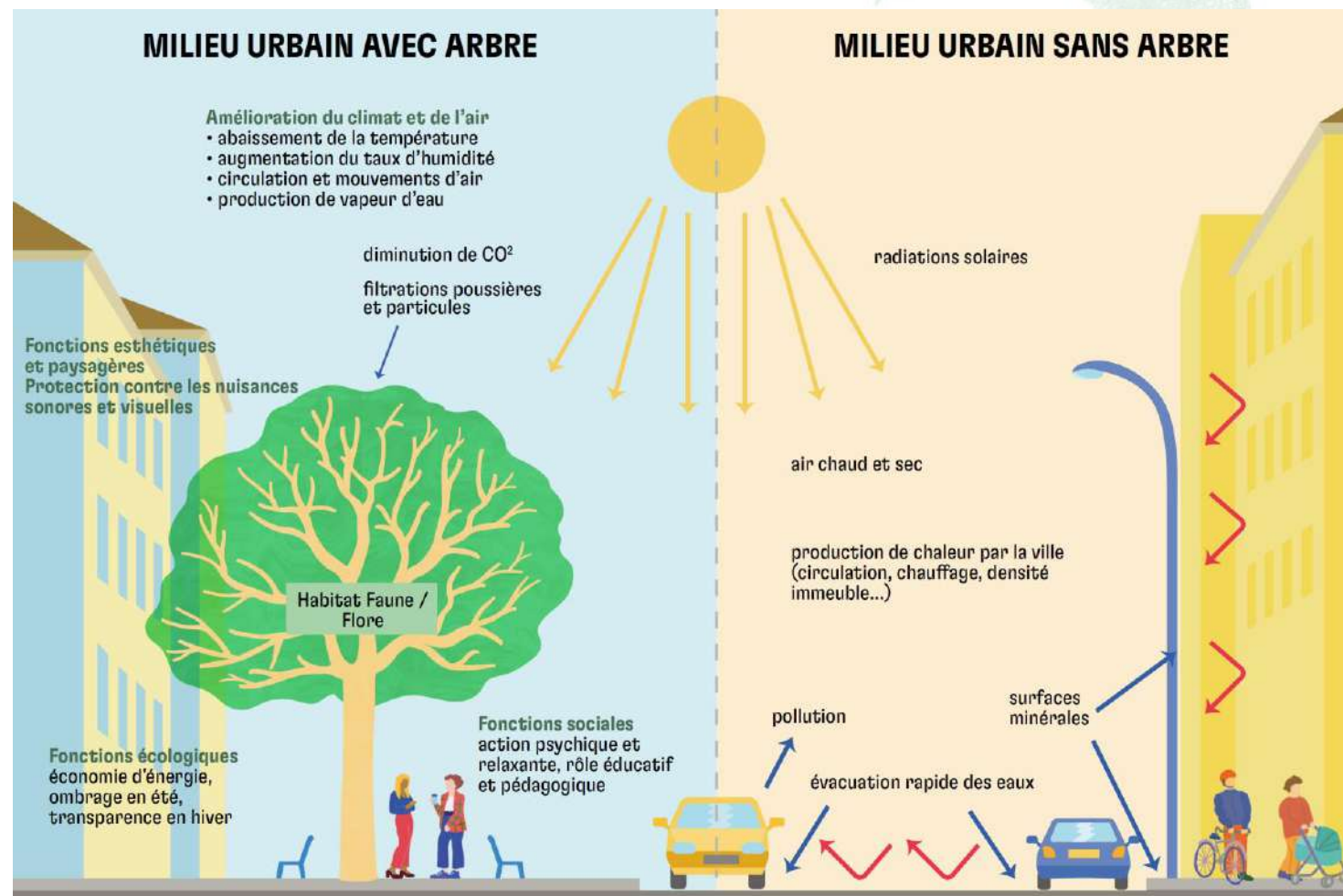
### Assurer son développement

Ce patrimoine vivant fait l'objet aujourd'hui d'une protection et d'un développement. Afin d'inscrire le végétal dans les futures évolutions urbaines, la place de l'arbre se voit confortée avec un projet de plantation. Une meilleure connaissance des arbres et des pratiques plus adaptées permettent d'assurer une gestion de plus en plus durable de ce patrimoine.

# L'arbre en ville remplit de nombreuses fonctions

- **Rafrâichissement**
- **Biodiversité**
- **Régulation de la ressource en eau**
- **Embellissement du paysage**
- **Bien-être**

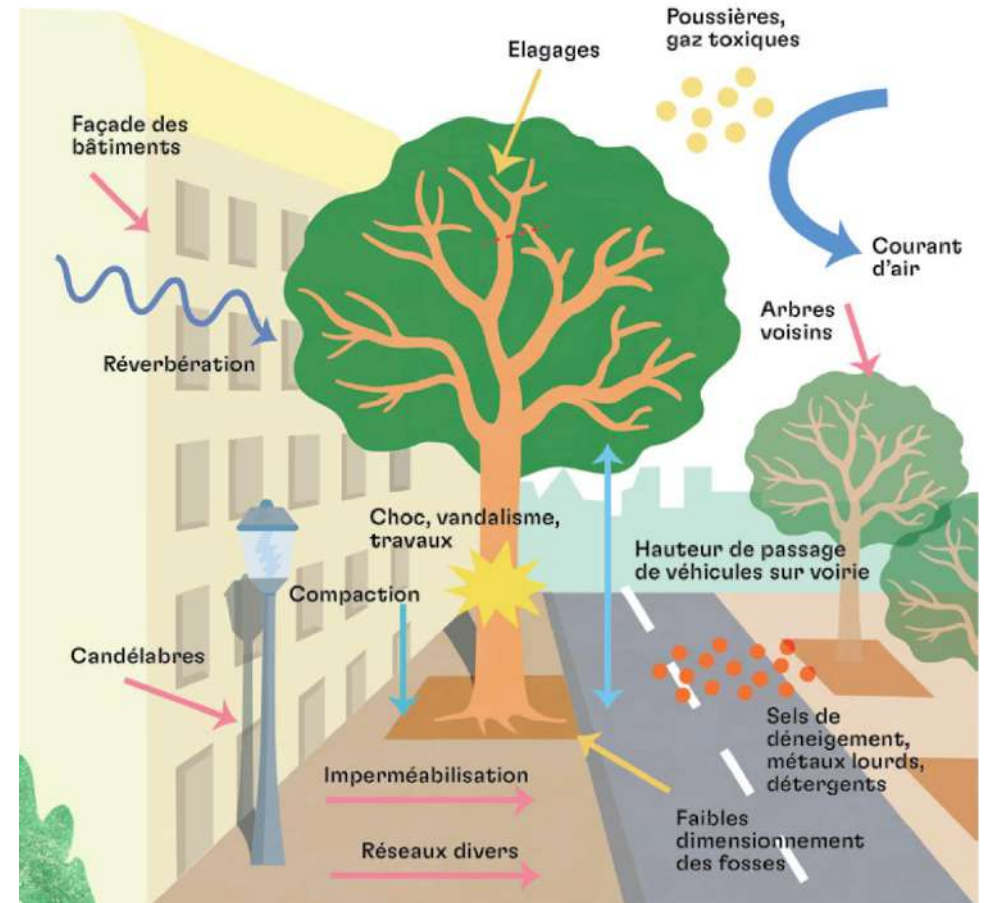
Etc.





# Mais les arbres urbains subissent de nombreuses contraintes

- **densité bâtie forte**, des hauteurs de construction souvent élevées
  - **sol de mauvaise qualité** occupé par des réseaux et affecté par les travaux
  - **microclimat urbain** avec une ambiance plus chaude et plus sèche qu'en milieu naturel
  - **agressions physiques accidentelles** (chocs de véhicules, pollutions du sol, tranchées sur racines)
  - **tailles nécessaires** pour l'adapter aux contraintes de son environnement proche.
- **fragilité et mortalité** accrue par rapport au milieu naturel
- **grande vulnérabilité** aux agents pathogène





02

# L'entretien des arbres

# Les arbres en ville font donc faire l'objet de soins particuliers ...

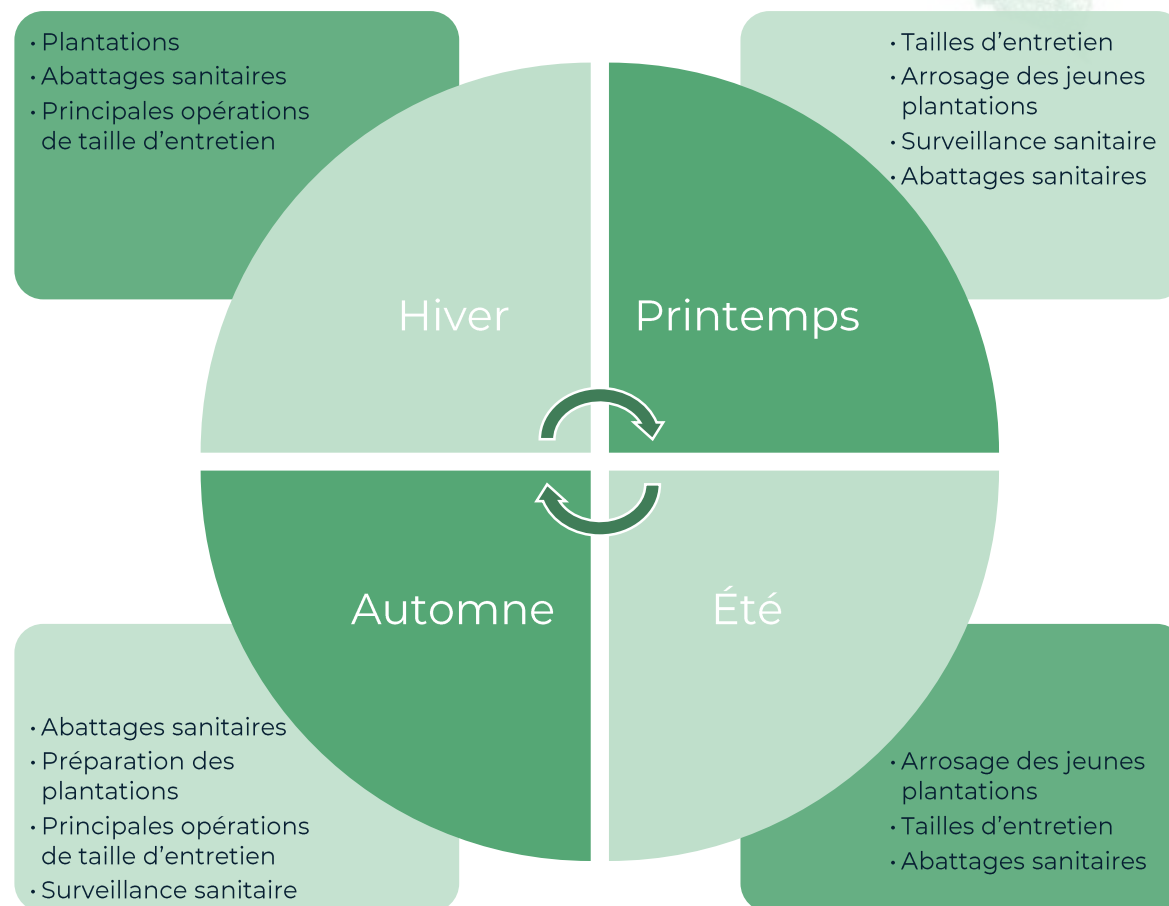
Plantations essentiellement de novembre à mars

Environ 1,5% du patrimoine à renouveler chaque hiver

Près de 5.000 arbres à arroser sur la voie publique

647km de voies plantées à entretenir (tailles de dégagements de façades, relevage)

Plus de 200.000 arbres à surveiller chaque année





# ... et d'un surveillance attentive

## Tournées de contrôles visuels

Alignement  
Jardins  
Ecoles; DJS  
Cimetières

## Diagnostics approfondis

Réseaux experts  
Prestataires  
Pénétrromètre  
Tests de traction  
Tomographie

## Mise en sécurité

Abattage  
Tailles de mise en sécurité  
Périmètres de sécurité  
Haubanages; étayages



Arbres secs sur pied



Arbre intégralement pourri au collet



Arbre affecté par un champignon lignivore dangereux



Arbre très étiolé vers la voie, en conflit avec la circulation

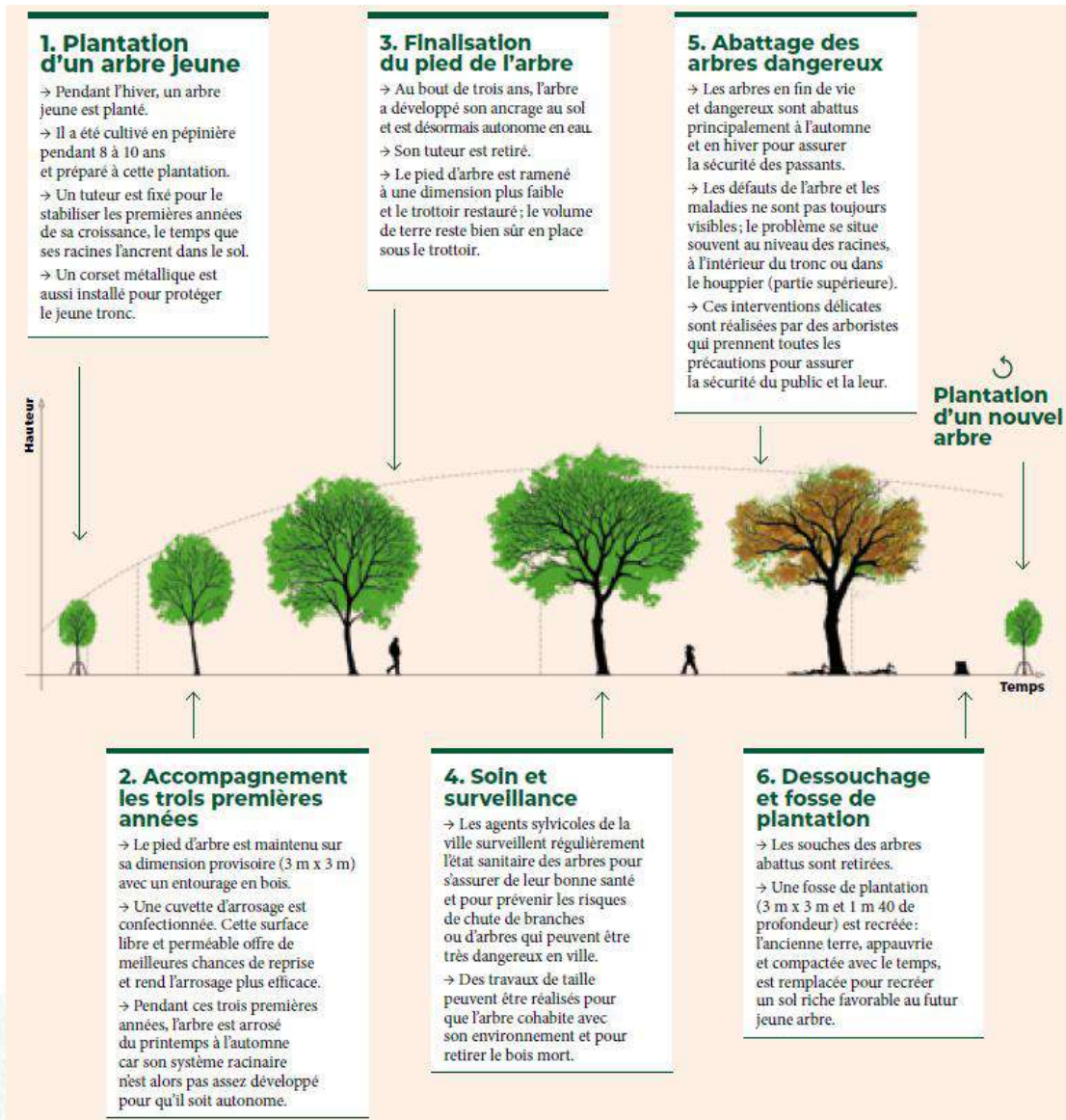


Tronc infecté par un foyer de pourriture



Fourche avec foyer de pourriture

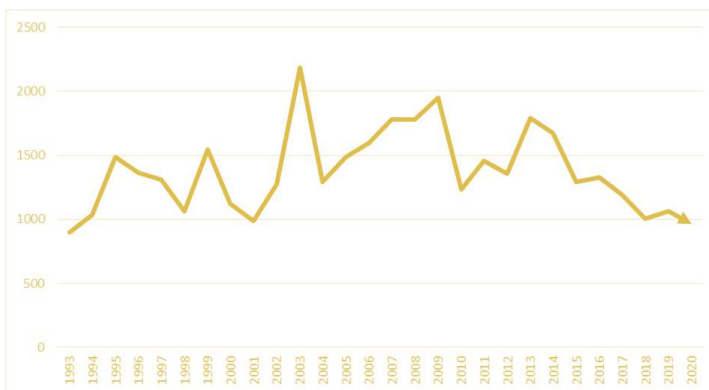
# Le cycle de vie de l'arbre en ville





# Des abattages sécuritaires et sanitaires

Environ 1,5% du patrimoine à renouveler chaque hiver



Évolution du nombre d'abattages sanitaires en alignement (1993-2020)

Une information sur site avant les abattages

et une carte interactive sur paris.fr pour plus de détail



Ici, pour votre sécurité,  
cet arbre doit être abattu.  
Un jeune arbre sera replanté.

Paris compte plus de deux-cent mille arbres situés dans les rues, les espaces verts et les équipements municipaux. Pour la sécurité des Parisiens et l'entretien de ce patrimoine, les agents sylvicoles de la Ville de Paris vérifient tous les ans l'état sanitaire de chacun d'entre eux. Moins de 1,5% doivent être abattus chaque année. De jeunes arbres issus des pépinières de la Ville de Paris sont systématiquement replantés.

→ Cet arbre a été identifié comme mort, dépérissant ou dangereux pour les usagers.

Il sera recyclé en broyat, utilisé comme paillage dans les espaces verts, les cheminements des bois et les composteurs. Si son bois est suffisamment sain, il pourra être utilisé dans la confection du mobilier urbain.

→ Découvrez comment Paris protège ses arbres sur Paris.fr

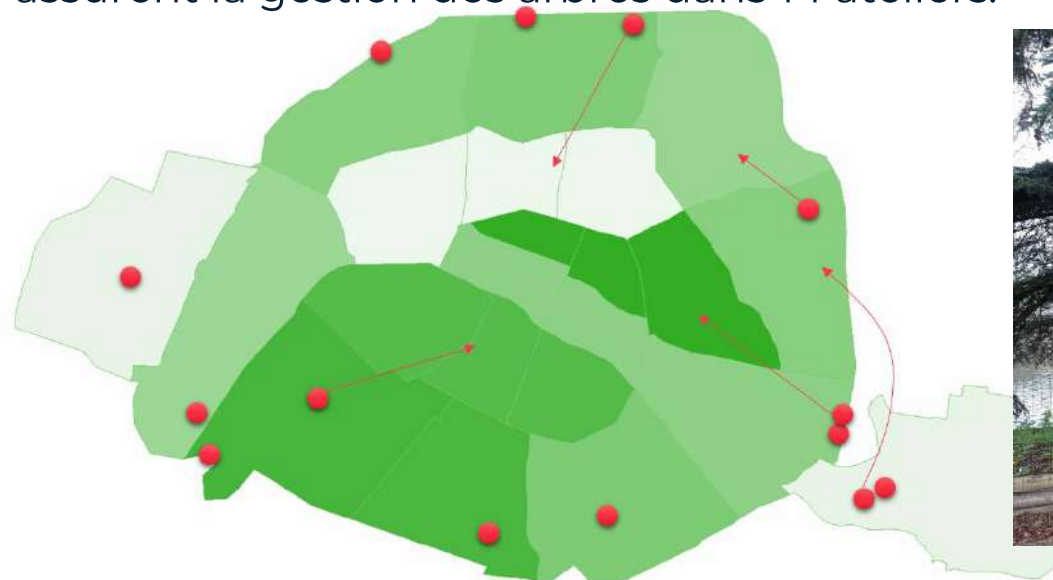


## Un service dédié aux arbres parisiens



Arboristes-élagueurs, personnels d'encadrement sylvicole, experts-diagnosticiens, ingénieurs forestiers...

Près de **250 professionnels**, spécialisés et dotés de formations solides, assurent la gestion des arbres dans 14 ateliers.



Tous ces professionnels de l'arbre, et d'autres, composent le **Service de l'arbre et des bois (SAB)**.



# Les missions des arboristes élagueurs

**La plantation** de nouveaux arbres, leur arrosage et entretien, puis leur taille de formation



**La taille des arbres** relevage des branches basses, dégagement des façades et suppression de bois morts

**L'abattage des arbres** du domaine public pour raison sanitaire



**La mise en place des chantiers** et leur sécurisation pour les usagers  
**L'entretien du matériel**

**La gestion forestière dans les bois**





**03**

**Les actions de la  
Ville en faveur de  
l'Arbre**



# La Ville a adopté en 2021 son Plan Arbre

Il fixe des objectifs :

## Quantitatifs

pour planter plus d'arbres en ville

## Qualitatifs

pour planter mieux dans un contexte de changement climatique

## De préservation

pour protéger les arbres existants

## De valorisation

pour mieux faire connaître le patrimoine arboré exceptionnel de Paris



# Il se décline par de nombreuses actions de plantations ...



Par exemple dans les rues de Paris ...



... sur le boulevard périphérique ...



... dans les bois et les nouveaux espaces verts ...





# ... une Charte de l'Arbre pour inviter les acteurs de la Ville à :

## PLANTER PLUS ET MIEUX

1

DÉVELOPPER  
SON PATRIMOINE ARBORÉ

2

CHOISIR LE BON ARBRE  
AU BON ENDROIT

3

GARANTIR DE BONNES  
CONDITIONS DE PLANTATION

## MAINTENIR UN PATRIMOINE ARBORÉ DURABLE

4

ACCOMPAGNER  
LES JEUNES  
PLANTATIONS

5

APPLIQUER  
UNE TAILLE  
RAISONNÉE

6

VEILLER  
À LA SANTÉ  
DES ARBRES

7

SOIGNER  
ET VALORISER LES  
ARBRES SINGULIERS

## PLACER L'ARBRE AU CŒUR DES PROJETS

8

ÉVITER ET RÉDUIRE  
LES ABATTAGES

9

COMPENSER LES ABATTAGES  
ET CONTRIBUER AU RENFORCEMENT  
DE LA NATURE EN VILLE

10

BIEN TENIR  
SON CHANTIER



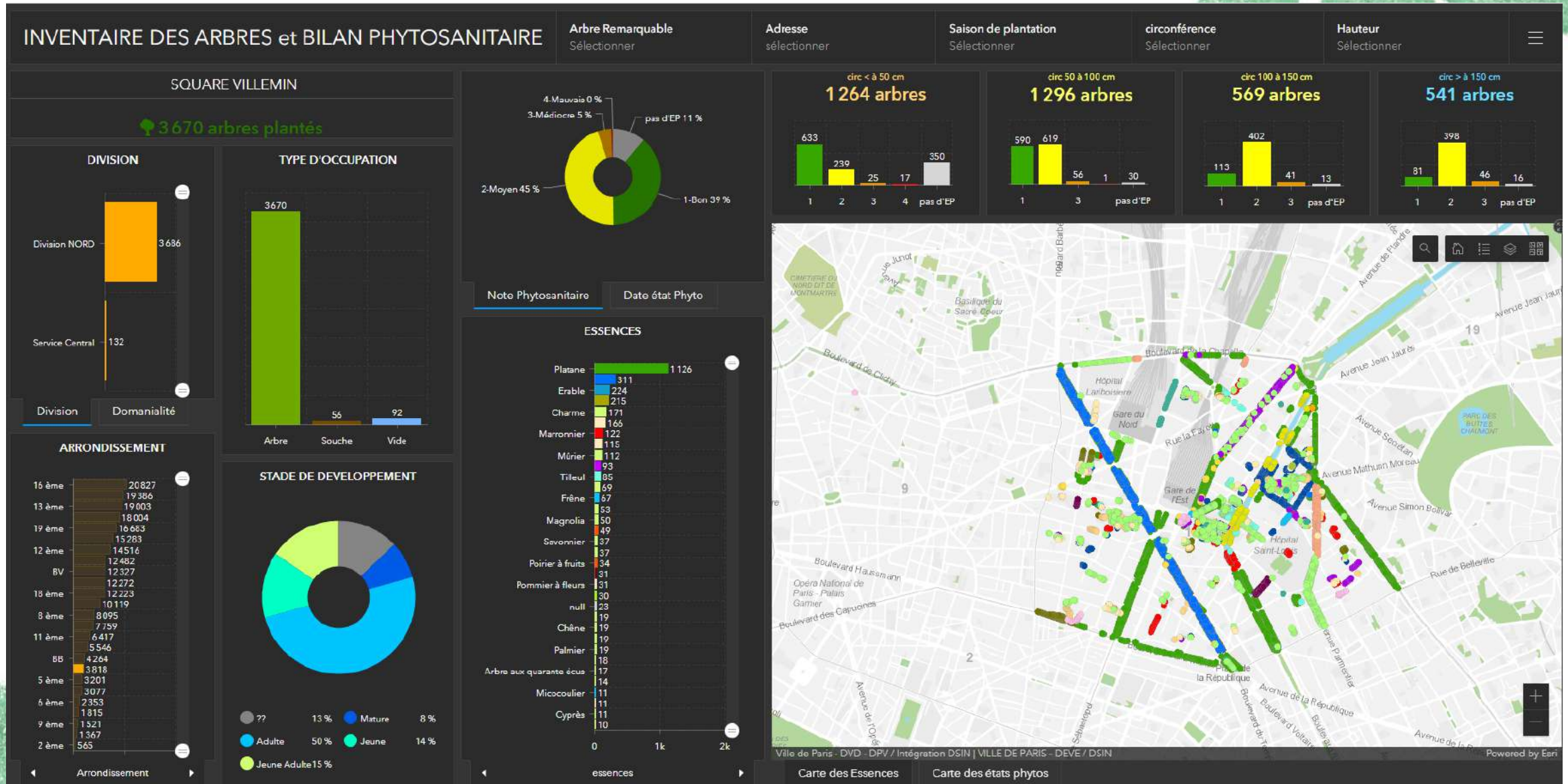
**04**

**L'arbre dans le  
10ème**

**arrondissement**



# Le patrimoine arboré de l'arrondissement



# Bilan des plantations depuis le début de la mandature

## Prévision saison 2022/2023

saison	2020/2021	2021/2022	2022/2023
Abattages	63	74	12 (en cours)
Plantations	168	119	45 (prévision)
Solde	105 (actualisation base arbre)	45	33 (provisoire)





05

Pour en savoir  
plus ...



## Quelques ressources pour mieux connaître l'arbre à Paris

- **La page Arbre du site paris.fr** pour tout savoir sur la gestion des arbres, les travaux planifiés, les abattages sanitaires, etc. <https://www.paris.fr/pages/l-arbre-a-paris-199>
- **Le Plan Arbre et la Charte de l'Arbre (et ses annexes)** pour connaître en détail les actions menées par la Ville et les bonnes pratiques (disponibles en ligne sur la page Arbre de paris.fr)
- **Le hors-série À Paris sur l'arbre** pour découvrir l'histoire et les enjeux du patrimoine arboré parisien <https://www.paris.fr/pages/magazine-a-paris-2422>
- **L'open-data de la Ville** pour plus d'informations sur les arbres près de chez vous <https://opendata.paris.fr>