

## Téléphonie Mobile

### Fiche de synthèse Charte 2021

#### Informations générales :

Opérateur	Free Mobile	Arrdt	15 <sup>ème</sup>
Nom de site	2_LECOURBE_75015	Numéro	75115_009_06
Adresse du site	2, rue Lecourbe	Hauteur	R+7 (25m)
Bailleur de l'immeuble	Privé	Destination	Habitations
Type d'installation	Ajout de la fréquence 3500MHz pour la 5G		
Complément d'info	6 antennes sur 3 azimuts Partage de la fréquence 700MHz 4G/5G		
Dossier soumis à Déclaration Préalable ou Permis de Construire ?			Oui (DP)

#### Calendrier de suivi du dossier

Date de validation de la version précédente du dossier	23/02/2017
Date d'enregistrement au Département de la Téléphonie Mobile (J)	21/11/2022
Date limite de réponse de la Mairie d'arrondissement (J+2 mois)	21/01/2023

#### Objet de la demande

Motivation de l'opérateur	Free Mobile projette d'une part, l'installation d'antennes relais sur l'immeuble situé au 2 rue Lecourbe émettant sur les bandes de fréquences 3500 MHz et d'autre part, le partage dynamique de la bande 700 MHz 4G existante en 700 MHz 4G/5G pour contribuer à la couverture de Paris 75015 en très haut Débit Mobile		
Détail du projet	Ajout de 3 nouvelles antennes à faisceaux orientables émettant à la fréquence 3500 MHz (5G) sur un site existant en 3G/4G (fréquences 700MHz, 900MHz, 1800MHz, 2100MHz et 2600MHz) et modification des 3 antennes existantes à faisceaux fixes pour le partage 4G/5G de la fréquence 700MHz, orientées vers les azimuts 120°, 230° et 340°		
Distance des ouvrants	Skydôme d'accès toiture à 6m	Vis-à-vis (25m)	Azimut 230° : R+7
Estimation par azimut	3G/4G/5G : 120° < 2V/m ; 230° < 3V/m ; 340° < 3V/m 5G : 120° < 3V/m ; 230° < 3V/m ; 340° < 2V/m		
Hauteur des antennes (HMA)	27,45m pour les antennes à faisceaux fixes et 26,90m pour les antennes à faisceaux orientables		

#### Incidence visuelle

Description des antennes et intégration paysagère	Est prévu le remplacement des antennes existantes par de nouvelles antennes reprenant les teintes du matériel présent. Ces dernières sont maintenues de même teinte que la façade de l'immeuble
---	---

Zone technique	
----------------	--

#### Date :

#### Avis de la Mairie d'arrondissement concernée :

Avis Mairie d'arrondissement :	Favorable	<input type="checkbox"/>
	Défavorable	<input type="checkbox"/>
	Ne se prononce pas	<input type="checkbox"/>
		<input type="checkbox"/>

## Carte du site au regard des établissements particuliers dans un rayon de 100m autour des antennes

Adresses des établissements particuliers dont l'emprise est située à moins de 100 m et estimation du champ maximum reçu des antennes à faisceaux fixes dans chacun d'entre eux.

Les estimations réalisées tiennent compte de la contribution de l'ensemble des antennes à faisceaux fixes de Free Mobile présentées dans le présent document.

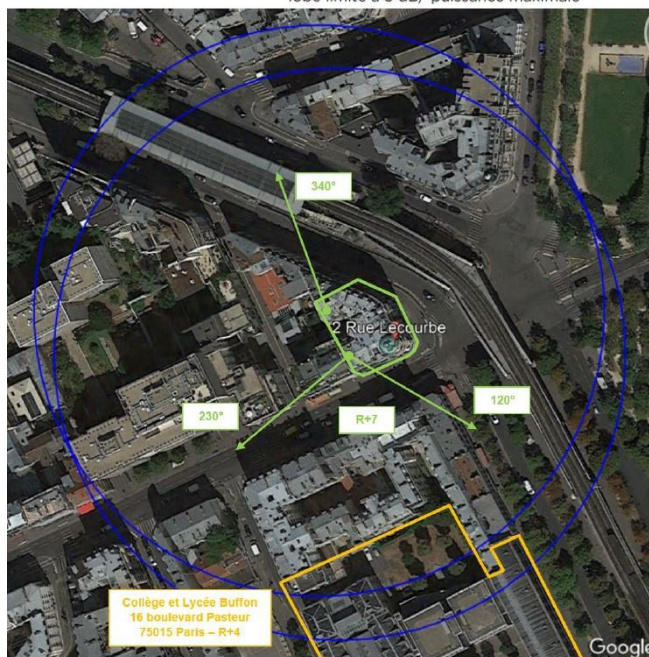
Nom et type	Adresse	Distance estimée, en mètres	Estimation du niveau maximum de champ reçu, en V/m*	% par rapport au niveau de référence	Hauteur	Situé dans le lobe principal de l'antenne émettrice (Oui / Non)
Collège et Lycée Buffon	16 Boulevard Pasteur 75015 Paris	65 m	1.46 V/m	4.05 %	R+4	Non

\*lobe limité à 3 dB/ puissance maximale

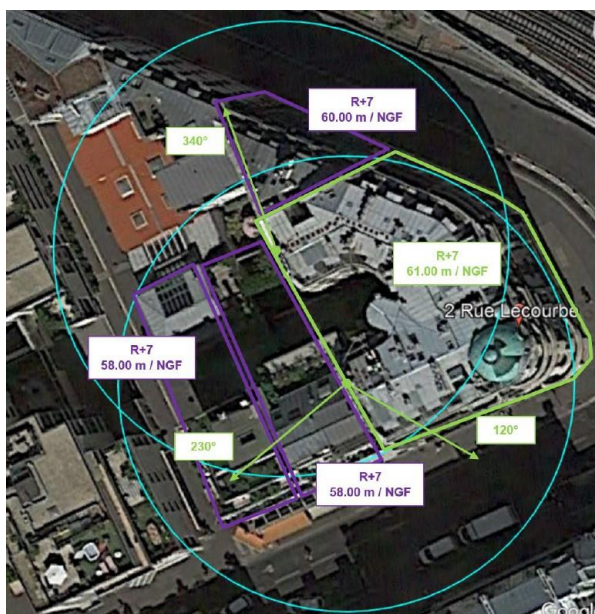
Adresses des établissements particuliers dont l'emprise est située à moins de 100 m et estimation du champ maximum reçu des antennes à faisceaux orientables dans chacun d'entre eux.

Nom et type	Adresse	Distance estimée, en mètres	Estimation du niveau maximum de champ reçu, en V/m (base ANFR)*	% par rapport au niveau de référence	Hauteur	Situé dans le lobe principal de l'antenne émettrice (Oui / Non)
Collège et Lycée Buffon	16 Boulevard Pasteur 75015 Paris	65 m	1.10 V/m	1.80 %	R+4	Non

\*lobe limité à 3 dB/ puissance maximale

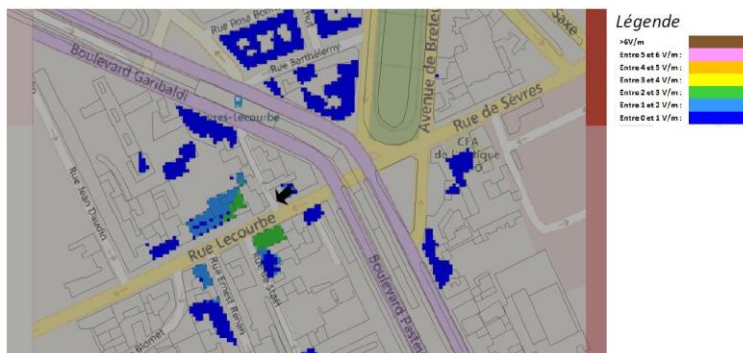


## Carte du site au regard des hauteurs d'immeubles dans un rayon de 25m autour des antennes



## Simulation et conformité au seuil de la Charte en 3G/4G/5G Faisceau fixe

Pour les antennes à faisceau fixe orientées dans l'azimut 230°, le niveau maximal calculé est compris entre 2 et 3 V/m . La hauteur correspondante est de 22.5 m .



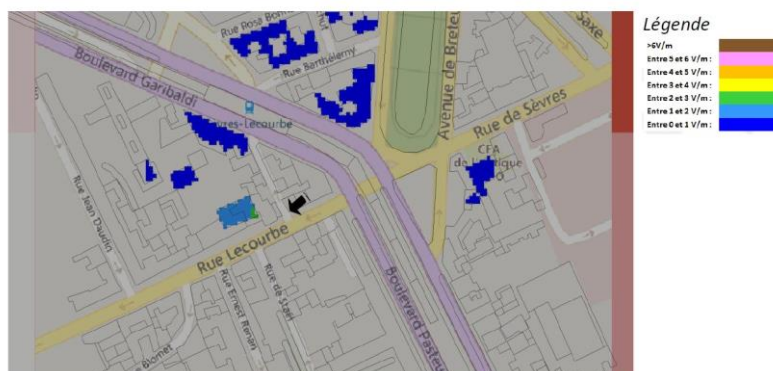
Les simulations en espace libre indiquent les niveaux maximums suivants par antenne à faisceau fixe:

	Azimut 340°	Azimut 120°	Azimut 230°
Niveau Maximal	entre 2 et 3 V/m	entre 1 et 2 V/m	entre 2 et 3 V/m
Hauteur	22.5 m	13.5 m	22.5 m

### SIMULATION CONFORME AU SEUIL DE LA CHARTE

## Simulation et conformité au seuil de la Charte pour le 3500MHz (5G) Faisceau orientable

Pour les antennes à faisceau orientable dans l'azimut 230°, le niveau maximal calculé est compris entre 2 et 3 V/m . La hauteur correspondante est de 25.5 m .



Les simulations en espace libre indiquent les niveaux maximums suivants par antenne à faisceaux orientables:

	Azimut 340°	Azimut 120°	Azimut 230°
Niveau Maximal	entre 1 et 2 V/m	entre 2 et 3 V/m	entre 2 et 3 V/m
Hauteur	22.5 m	22.5 m	25.5 m

### SIMULATION CONFORME AU SEUIL DE LA CHARTE



**Vue des Antennes Avant/Après**

AVANT



APRÈS



**Vue des Azimuts**

Azimut 230°



Azimut 120°



Azimut 340°

