



Embellissons votre quartier
Jardin de Reuilly

Réunion publique du 8 avril 2021

01 Présentation de la démarche

02 Éléments de diagnostic du quartier

03 Potentiel d'évolution et leviers d'action pour embellir le quartier

04 Prochaines étapes de la démarche

01

Présentation de la démarche

Pourquoi la démarche Embellir votre quartier?

□ Des ambitions fortes :

- **Végétalisation:** végétaliser Paris, lutter contre le réchauffement climatique et l'effet d'îlot de chaleur urbain, améliorer le paysage et le cadre de vie des habitants, agir en faveur de la biodiversité et améliorer la qualité de l'air.
- **Déplacements:** apaiser la circulation automobile, favoriser les déplacements cyclables, améliorer l'accessibilité et la sécurité des piétons.

□ Multiplication des interventions à venir sur l'espace public

Zones 30, rues aux écoles, piétonisation de certaines rues, plan vélo, végétalisation ...

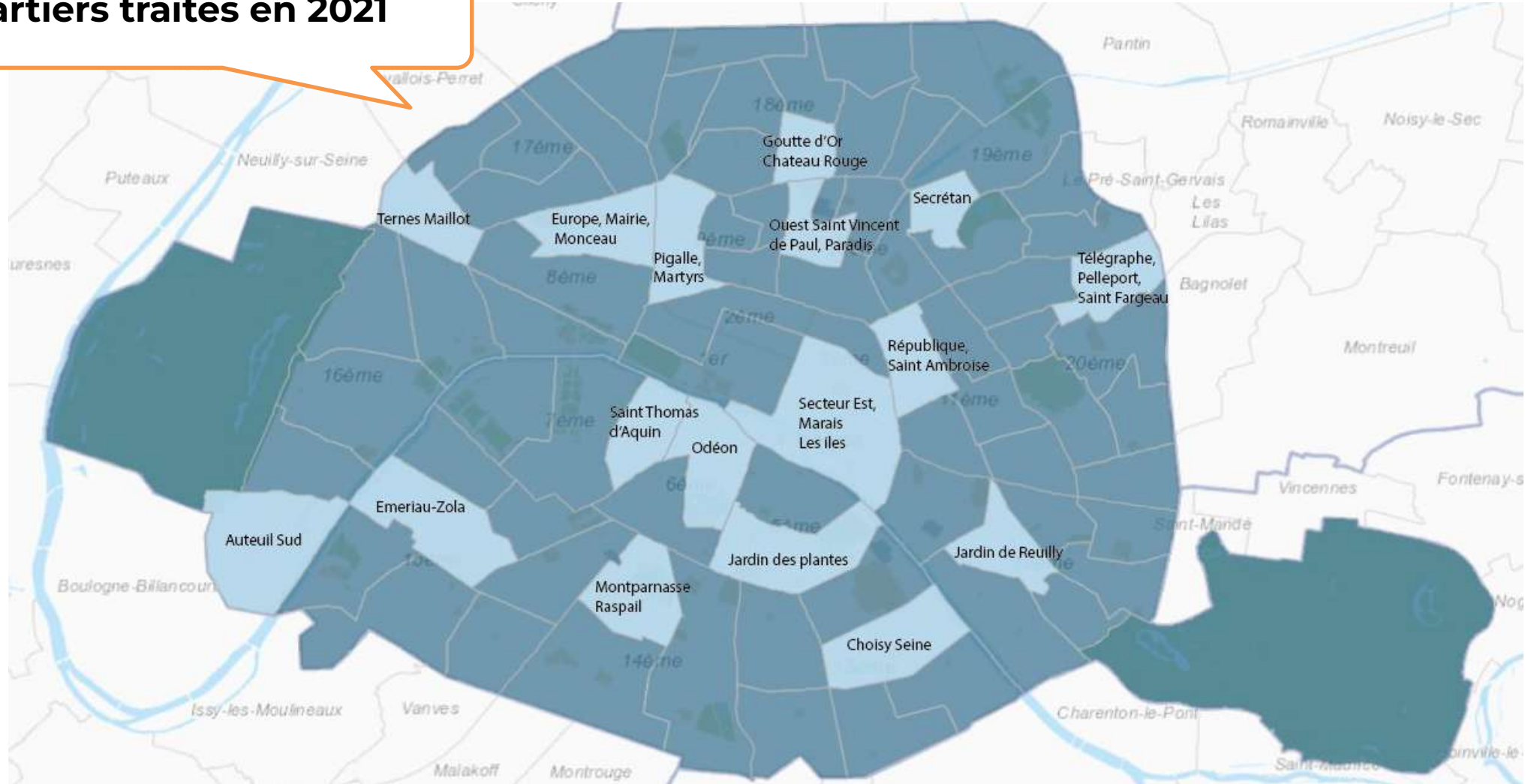
□ Volonté de placer les usages au centre de l'aménagement

Objectifs de la méthode Embellir votre quartier

- ❑ **Une méthode pour transformer les espaces publics de proximité afin de répondre notamment à l'impératif d'adapter la ville au réchauffement climatique**
- ❑ **structurer des méthodes d'intervention pour regrouper et rationaliser l'ensemble des interventions d'un même quartier sur une période de travaux resserrée**
- ❑ **limiter dans le temps la gêne occasionnée par les périodes de travaux**
- ❑ **offrir une prévisibilité pour les habitants et usagers de l'espace public**
- ❑ **Permettre aux habitants, usagers de coconstruire les transformations des quartiers**

Une démarche parisienne

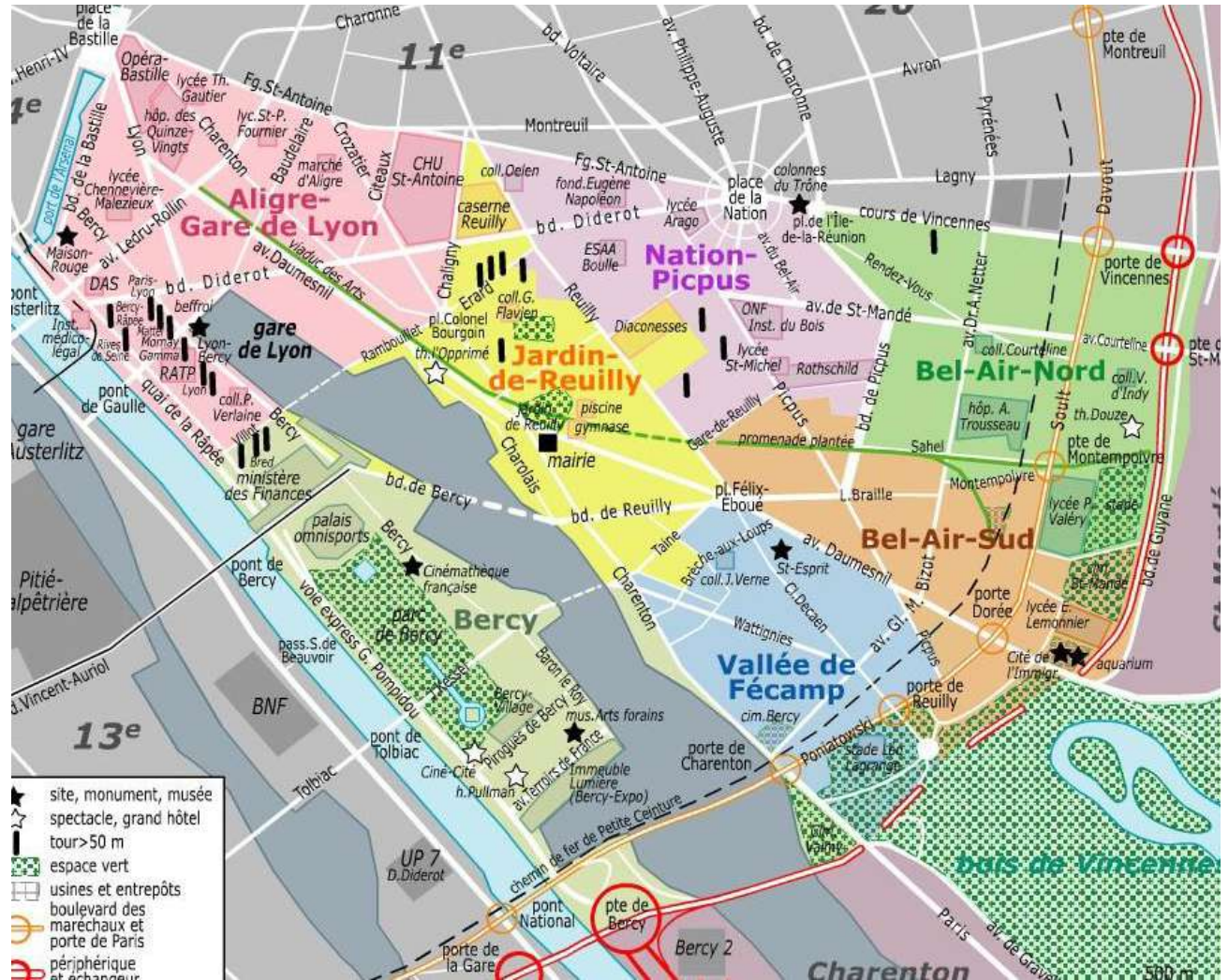
17 quartiers traités en 2021



Dans le 12^{ème} arrondissement

Le 12^{ème} arrondissement est découpé en 7 quartiers.

Le quartier Jardin de Reuilly est le premier quartier traité par la démarche Embellir votre quartier



Une Démarche en 4 phases:



- Participation en ligne sur le site Idee.paris.fr
- Marches exploratoires

Première phase à l'été 2021

- Interventions légères

Deuxième phase en 2022

- Aménagements plus importants

02

Éléments de diagnostic du quartier

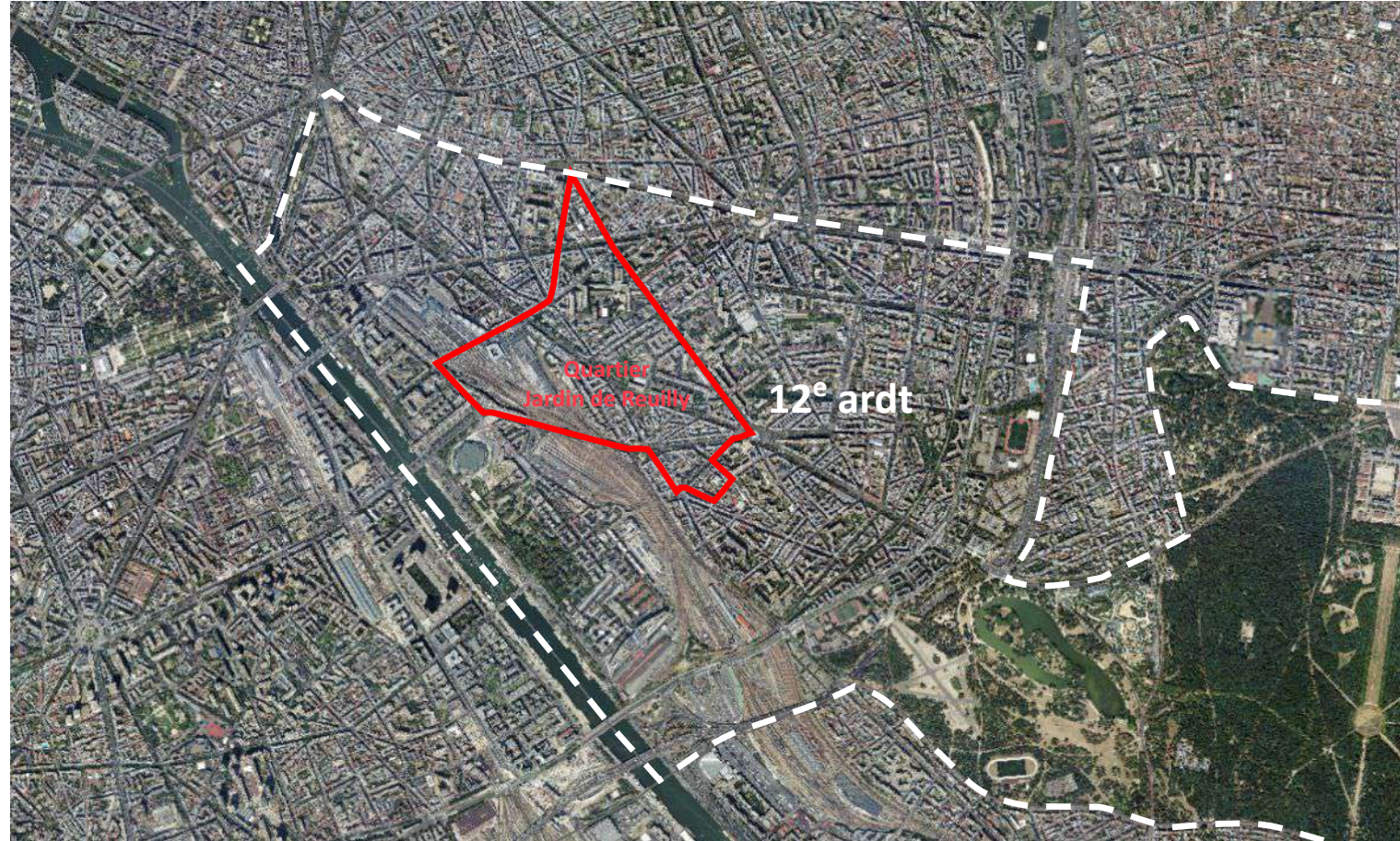
**Le document de diagnostic
sera disponible en
téléchargement dès le 9 avril
sur la plateforme de la
consultation [idée.paris.fr](https://www.idée.paris.fr)**

Situation géographique

- situé au cœur du 12^{ème} arrondissement
- superficie : environ 0,785 km², soit **12,3% de la superficie totale du 12^e arrondissement** (6,38 km² hors bois de Vincennes)
- linéaire de voies : 14,6 km

Emprises remarquables :

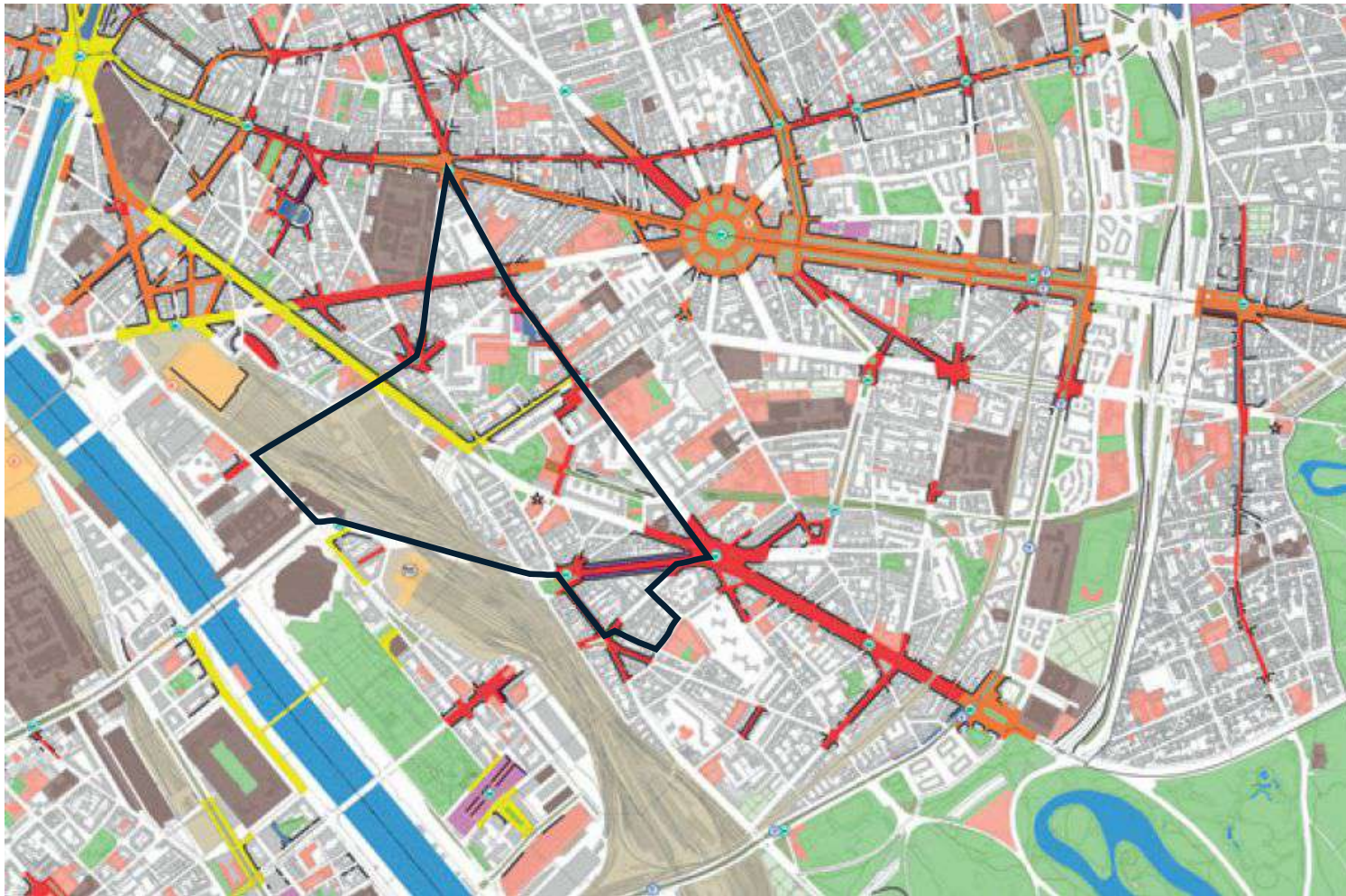
- **Voies ferrées de la Gare de Lyon** au sud du quartier
- la **coulée verte René Dumont** (ancienne ligne de chemin de fer) traverse d'est en ouest le quartier



21 315 habitants, soit environ 15% de la population totale du 12^e arrondissement (141 227 hab)
11 440 emplois (données INSEE 2017)

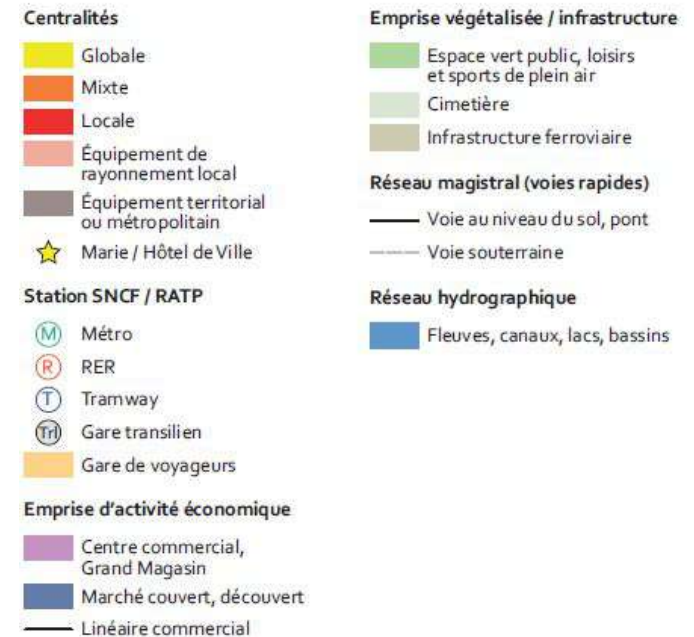
Dynamique et vie de quartier

Les principales centralités

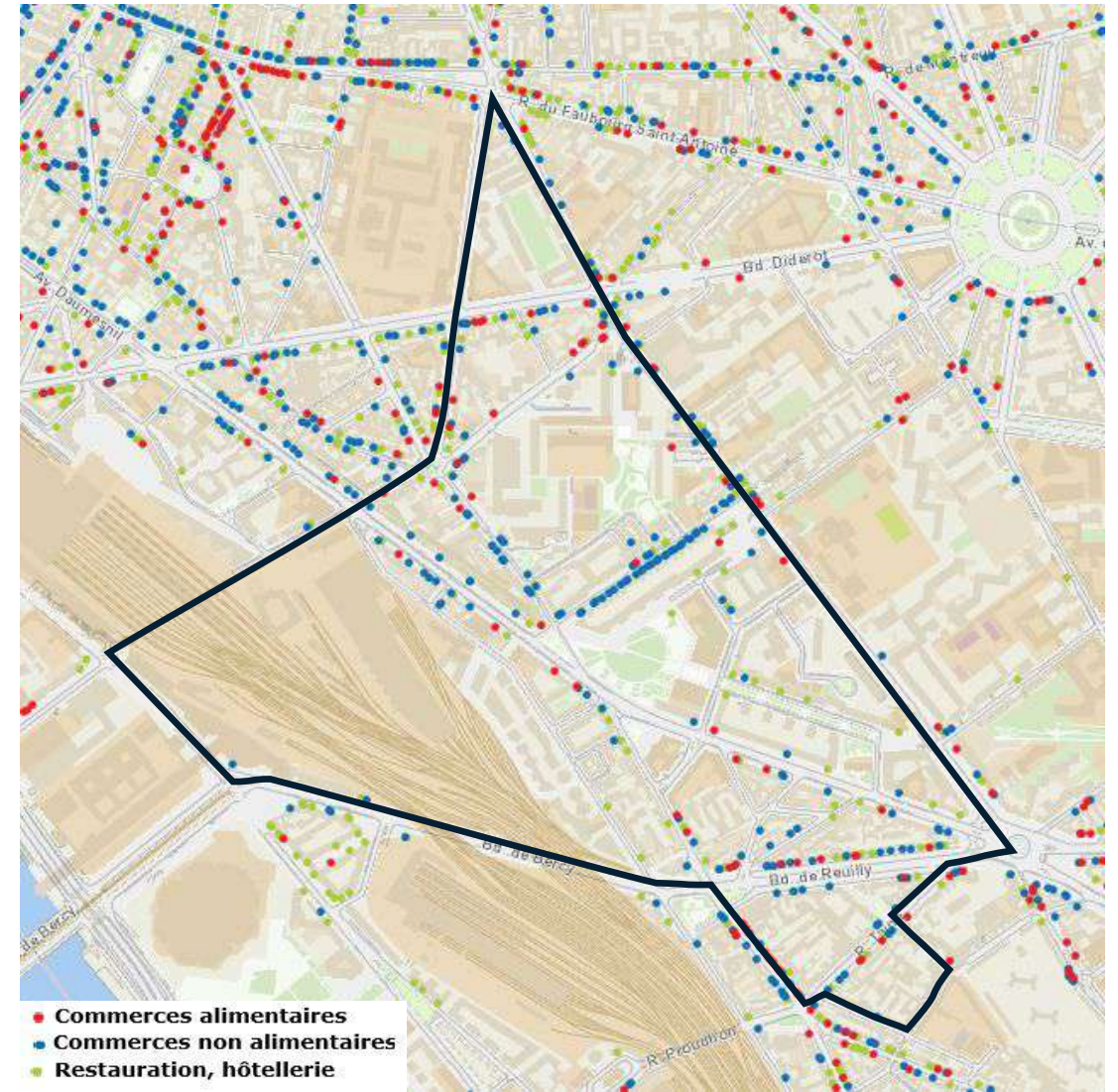
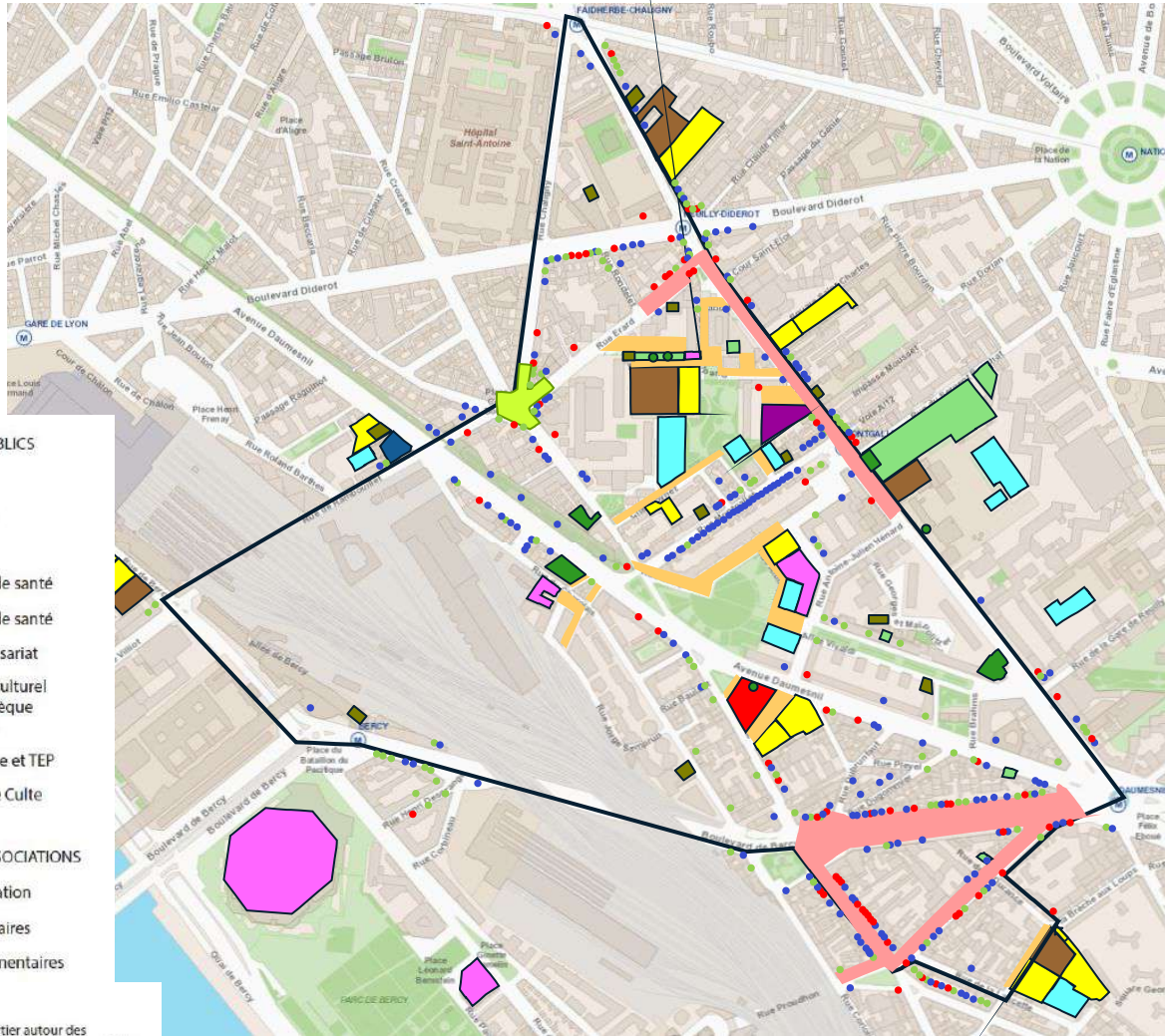


Atlas de l'espace public parisien-12^{ème} arrondissement,2017

- La place Félix Éboué, l'axe Dugommier-Daumesnil et la place du colonel Bourgoin se démarquent comme lieux d'intensité urbaine à échelle locale
- l'avenue Daumesnil et la rue Montgallet connaissent un rayonnement plus large du fait de la présence de grandes surfaces ou magasins spécialisés



Équipements publics et commerces



Mobilités et espace public

Desserte en transports en commun et accessibilité PMR

Métros :

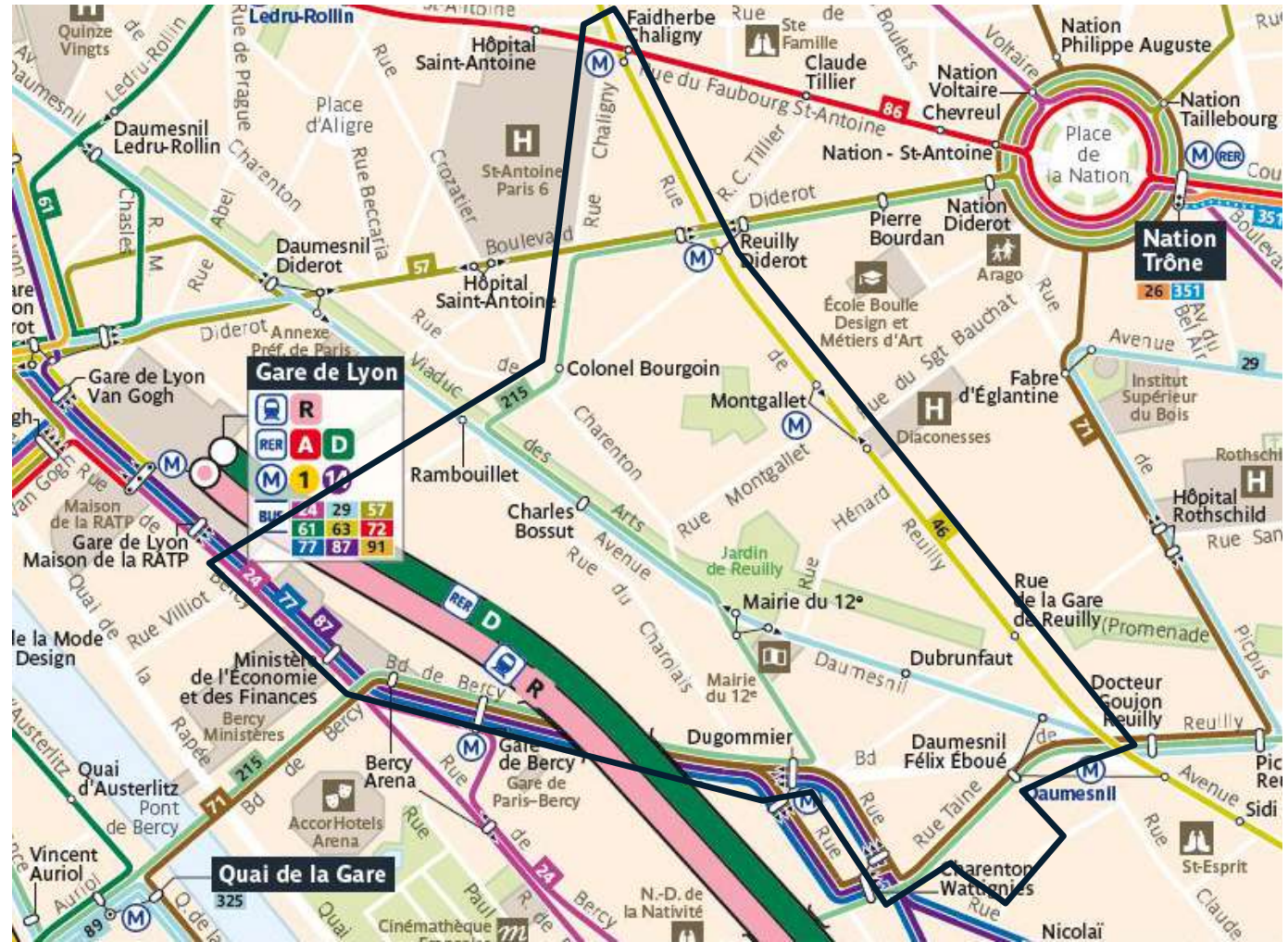
lignes 1, 6, 8, 14 – Arrêts situés aux abords du quartier.
Seule la station de Bercy, desservie par la ligne 14, est accessible aux utilisateurs de fauteuil roulant.

Bus :

Lignes 29, 46, 57, 64, 71, 77, 87 et 215 sur le boulevard

Noctiliens : N33, 35 et 130

L'ensemble des lignes de bus parisien (RATP) sont accessibles PMR. Pour autant quelques points d'arrêt ne sont pas encore conformes. Sur le secteur c'est le cas de l'arrêt Reuilly-Diderot de la ligne 46 situé rue de Reuilly, mais aussi de certains arrêts situés boulevard de Bercy (lignes 77, 87 et 215) et rue Taine (ligne 64 et 71).



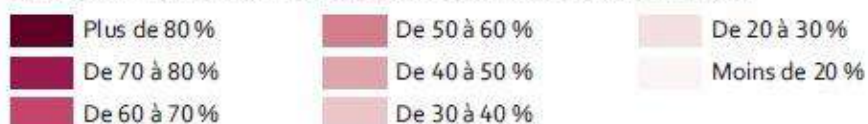
Plan des lignes de bus à Paris – Source : RATP

Taux de motorisation des ménages

Sur le périmètre étudié, bien que variable selon les îlots, plus de 60% des ménages ne possèdent pas de voiture

Le taux de non-motorisation est dans la moyenne parisienne (62 %)

Part des ménages n'ayant pas de voiture, dans le total des ménages



Moyenne Paris : 62 %

Les emprises des principaux équipements et espaces verts ainsi que les IRIS non significatifs apparaissent en gris.

729 nombre de ménages n'ayant pas de voiture 1762 nombre total de ménages

Source : Recensement de la Population (INSEE) - 2012



Atlas de l'espace public parisien-12^{ème} arrondissement, 2017

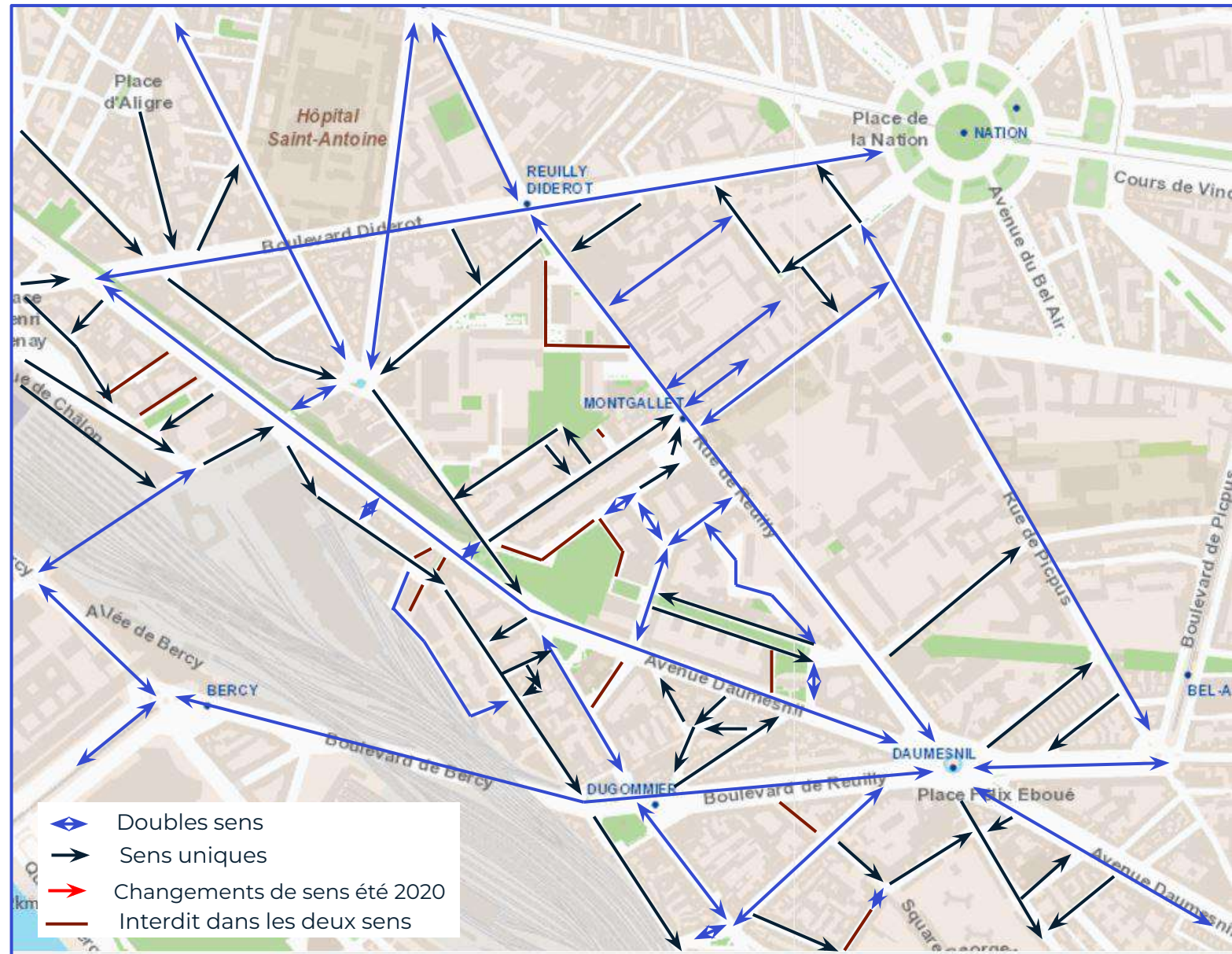
Circulation

Plan de circulation actuel

A l'heure actuelle plusieurs axes permettent une traversée complète du quartier dans les deux sens de la circulation:

- l'avenue Daumesnil
- les boulevards de Bercy et Reuilly
- le boulevard Diderot
- la rue de Reuilly
- la rue de Chaligny

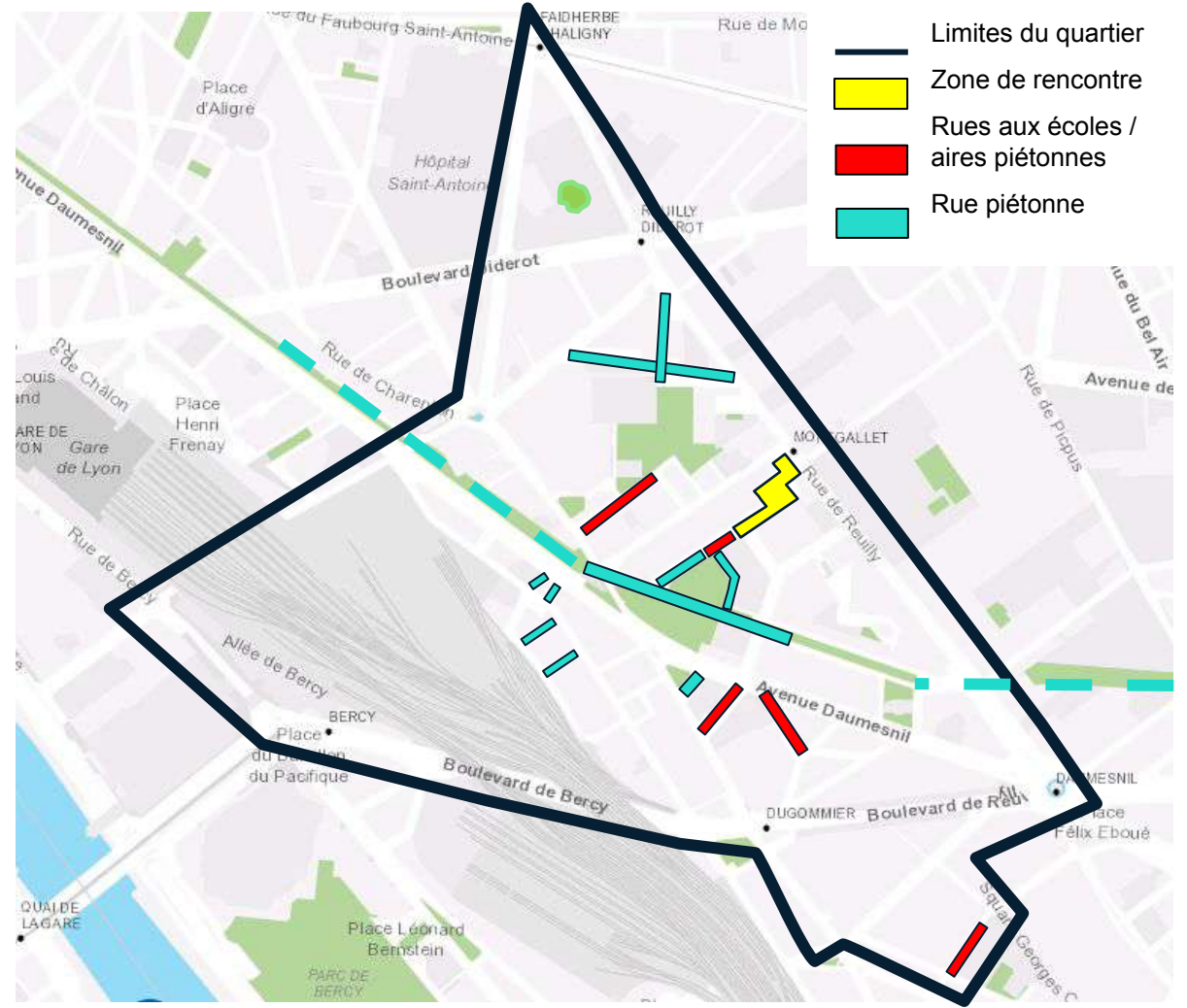
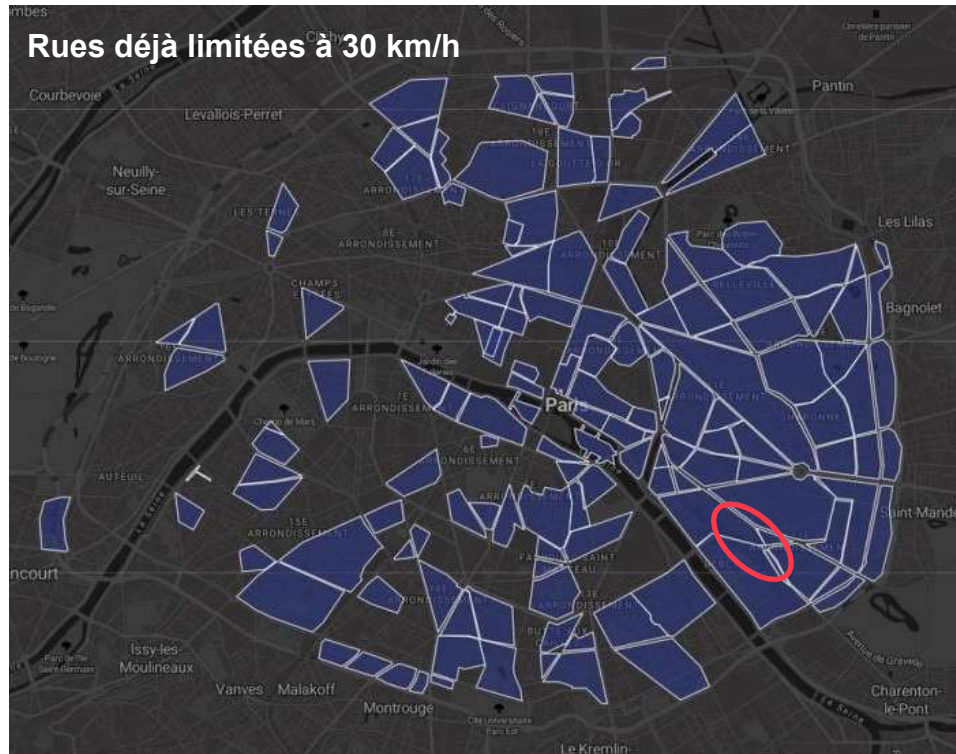
La rue de Charenton permet une traversée complète dans le sens Bastille - porte de Charenton.



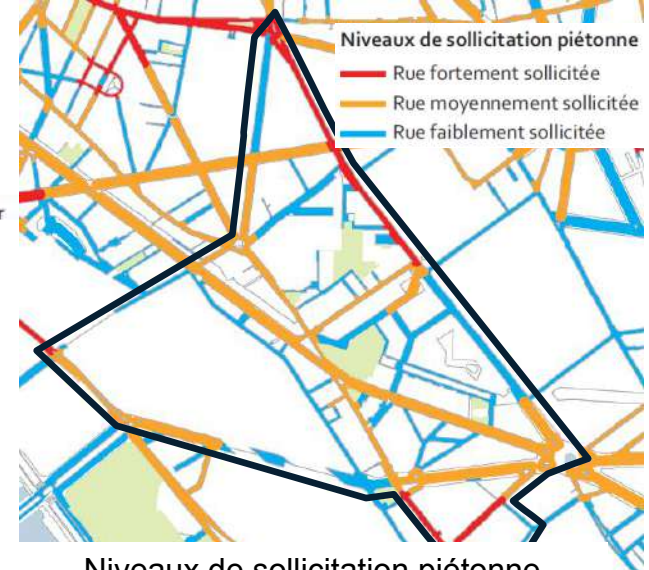
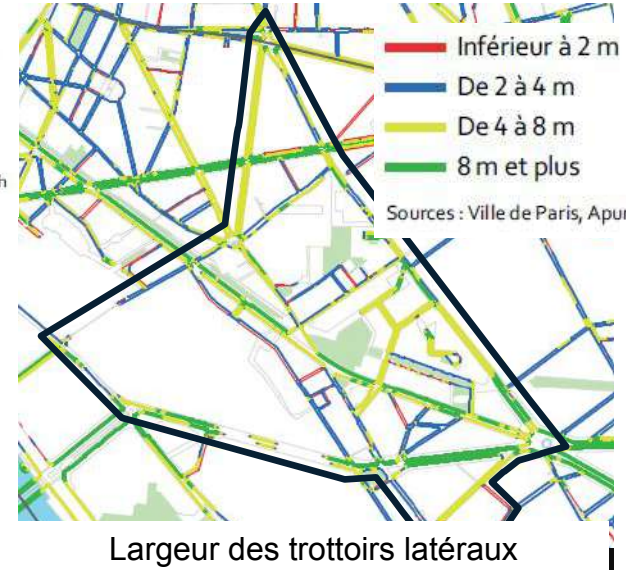
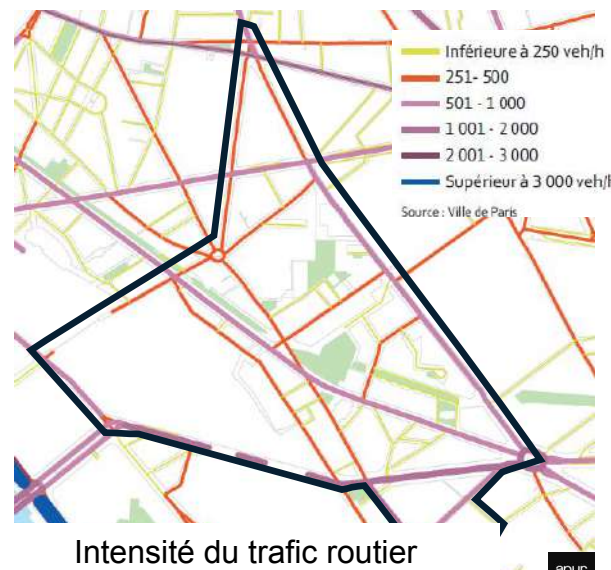
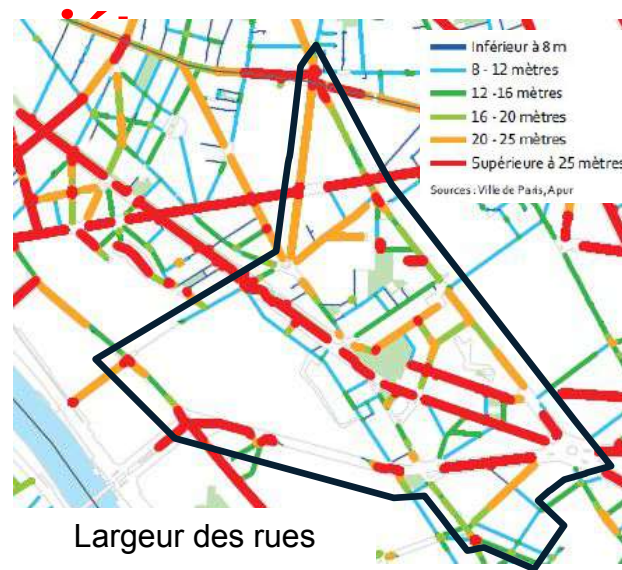
Circulation

Les mesures d'apaisement de la circulation

Les voies du quartier sont en zone 30, à l'exception du boulevard Diderot, de l'avenue Daumesnil, du boulevard de Bercy et du boulevard de Reuilly.



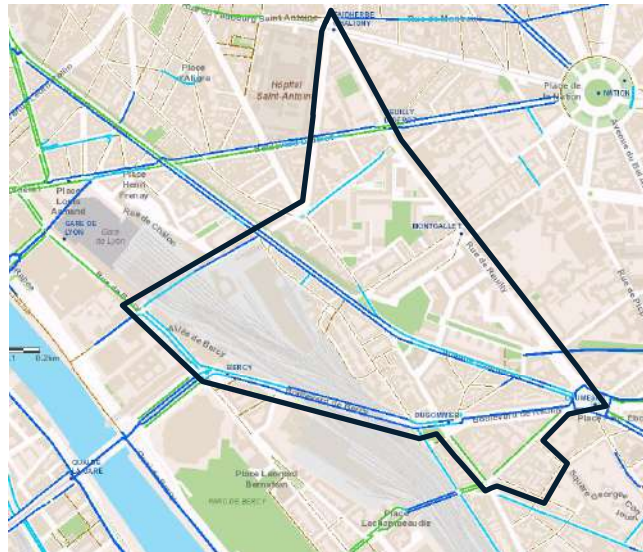
Largeur des voies et des trottoirs / intensité du trafic routier et des sollicitations



Aménagements cyclables et intensité des sollicitations

Aménagements cyclables

- Pistes cyclables bidirectionnelles
- Pistes cyclables unidirectionnelles
- Bandes cyclables bidirectionnelles
- Bandes cyclables unidirectionnelles
- Couloirs de bus ouverts aux vélos bidirectionnels
- Couloirs de bus ouverts aux vélos unidirectionnels
- Autres itinéraires cyclables bidirectionnels
- Autres itinéraires cyclables unidirectionnels



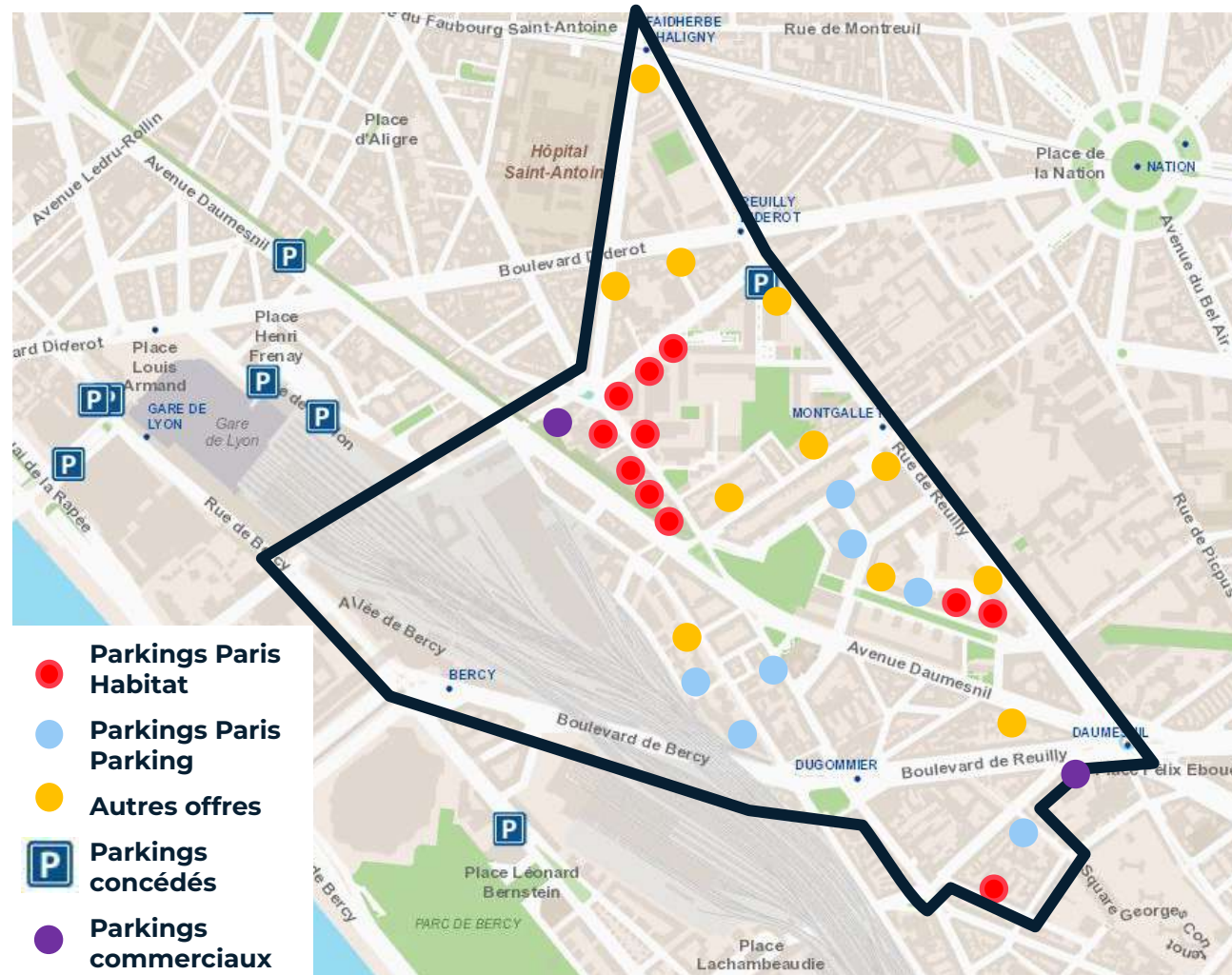
Offre et répartition du stationnement

en surface



1010 places de stationnement en surface

en ouvrage



Cadre de vie et environnement

Le cadre urbain et paysager

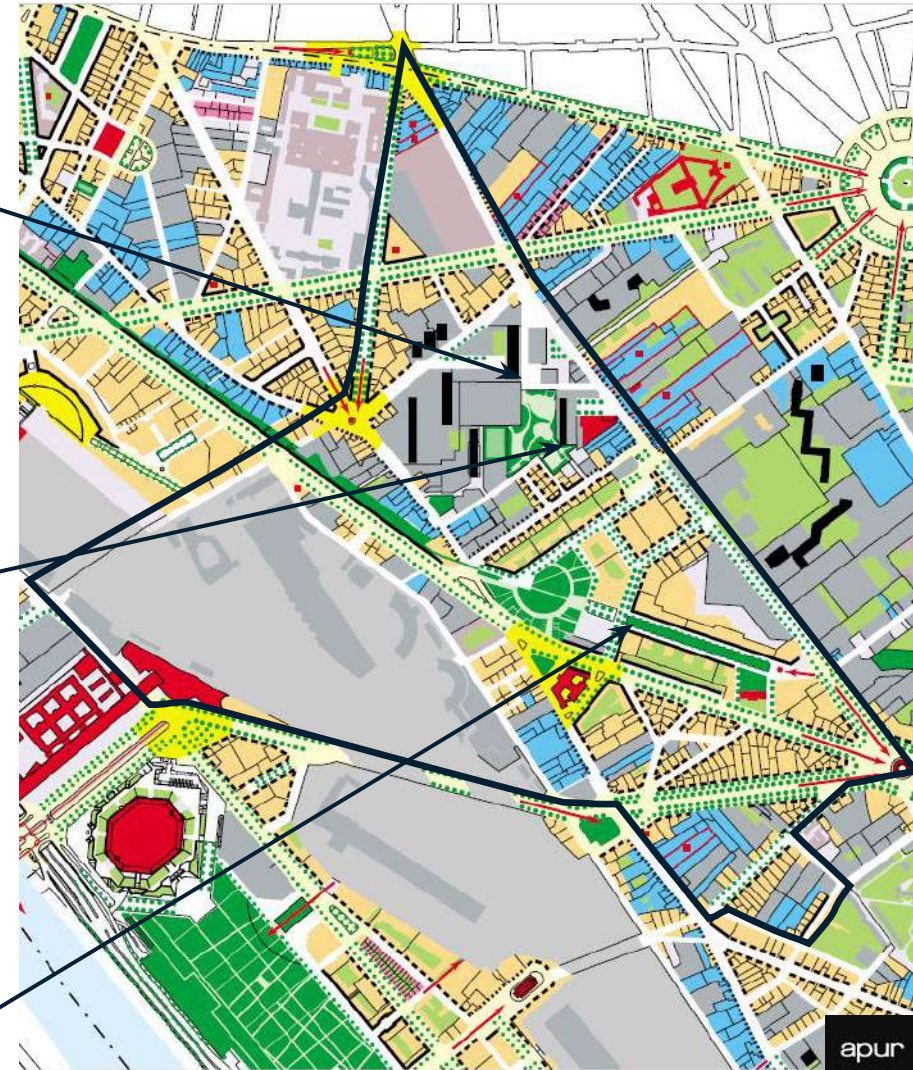
Îlot Saint-Eloi : construit en partie sur dalle et composé de rues piétonnes (rue du Colonel Rozanoff en photo ci-contre), d'immeubles de grandes hauteur orientés nord-sud et d'équipements collectifs (square, bibliothèque, écoles)



Rue Montgallet : voie très ancienne et commerçante. Elle regroupe de nombreux commerces spécialisés dans les matériels informatiques / high-tech



Jardin de Reuilly et allée Vivaldi : créés lors du réaménagement de la ZAC de Reuilly, bordés d'immeubles résidentiels, ils font partis intégrante de la coulée verte René Dumont



Paris et ses quartiers - 12^e arrondissement, 2001

LES PAYSAGES

Formes structurantes

- compositions et tracés monumentaux
- espaces singuliers
- perspectives et échappées
- bâtiments repères de 13 étages et plus
- Seine, canaux et plans d'eau

Composants du paysage et de son décor

- édifices monumentaux (grands et petits)
- sculptures et fontaines
- plantations d'alignements
- jardins publics
- cimetières
- terrains de sport
- espaces et talus paysagers non accessibles

LE TISSU URBAIN

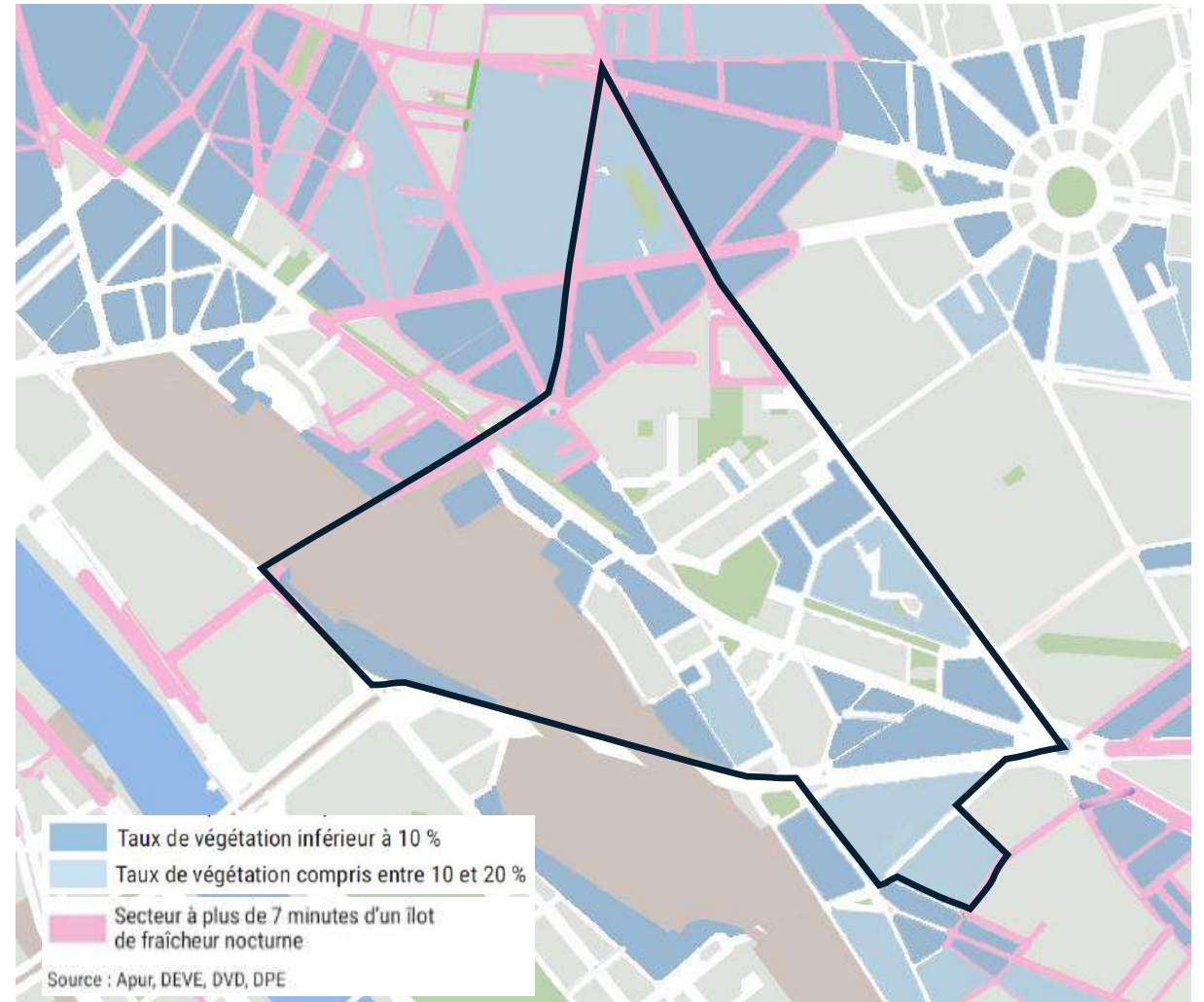
Bordures d'îlots

- bordures ordonnancées
- bordures ordonnées
- bordures irrégulières

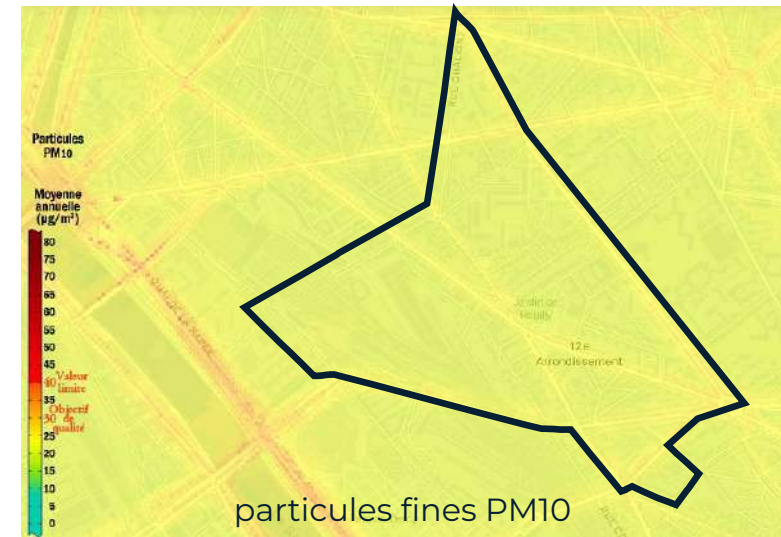
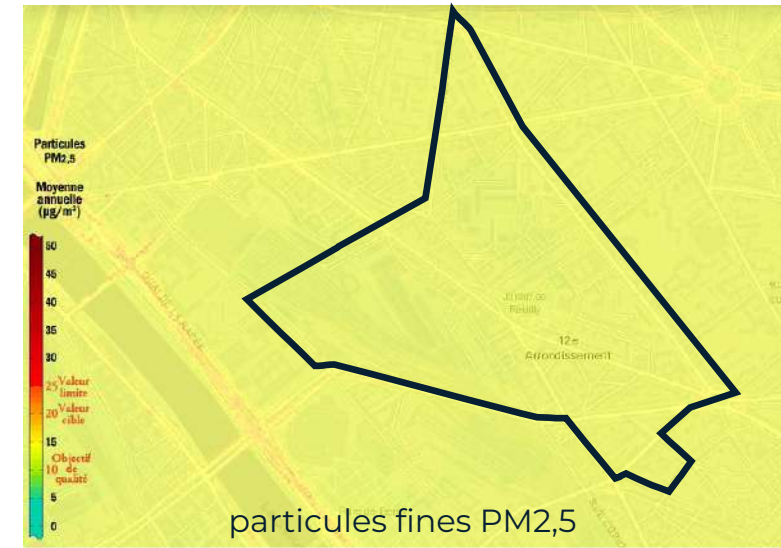
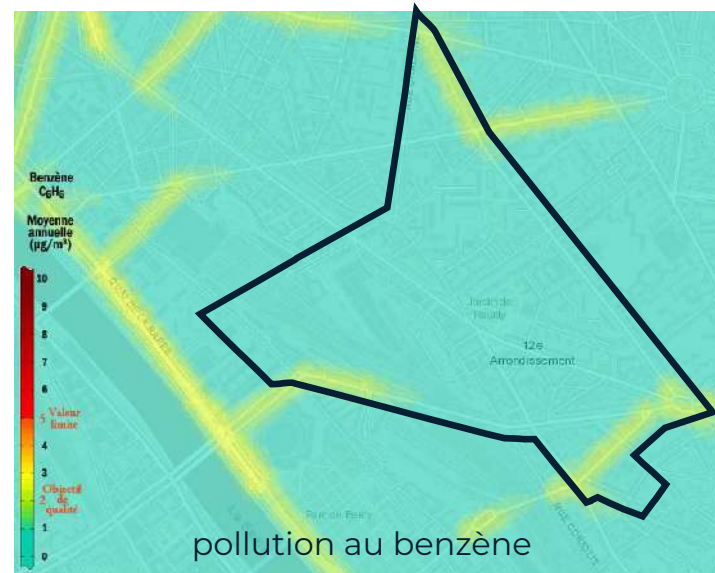
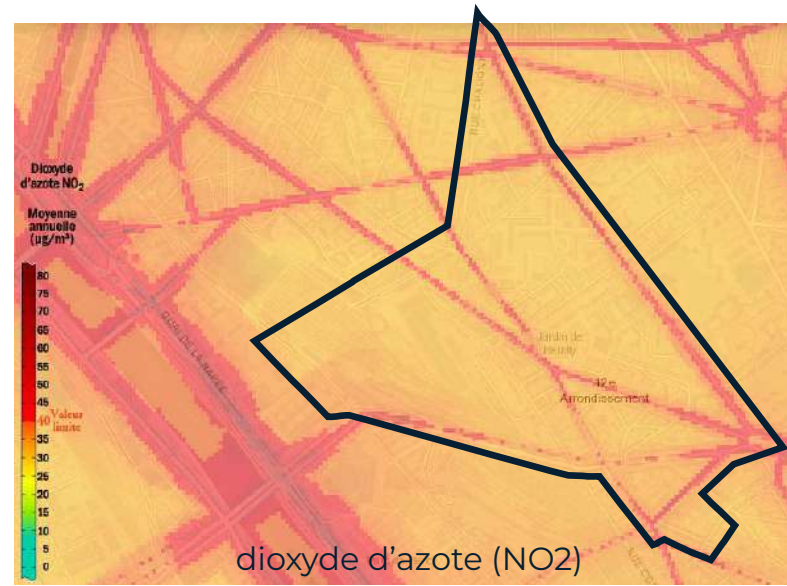
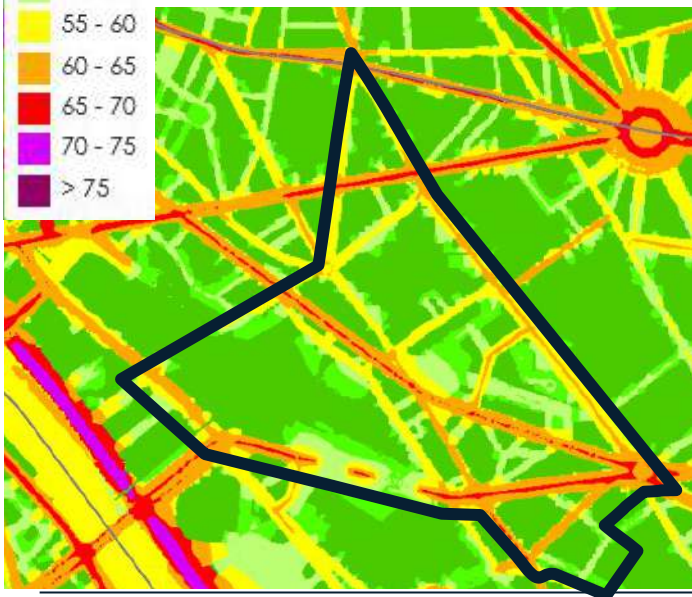
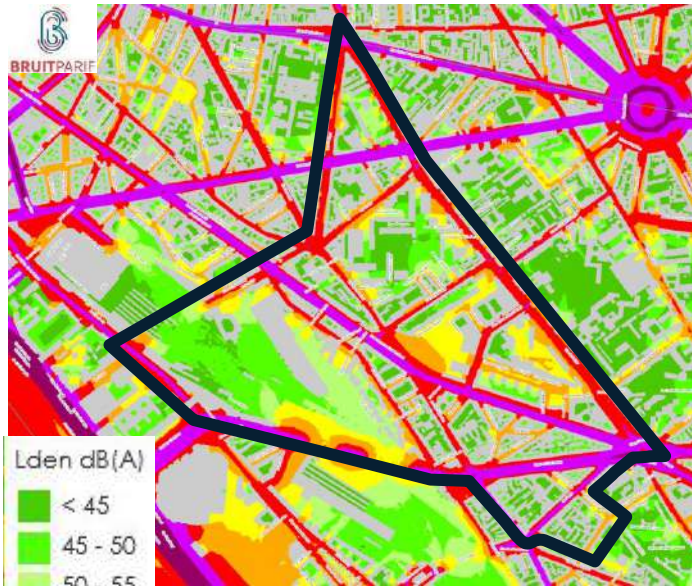
Organisation

- Tissus continus**
 - réguliers
 - composites
 - en partie libres
- Tissus discontinus**
 - compositions centrées ou axées
 - compositions libres
- Tissus de petite échelle**
 - jardins privés
 - faisceaux ferroviaires
 - éléments remarquables (y compris : hôtels particuliers, ponts, métro aérien)
 - terrains libres

Couverture végétale et zones de carence de la végétation



Bruit routier (jour et nuit) et Pollution atmosphérique



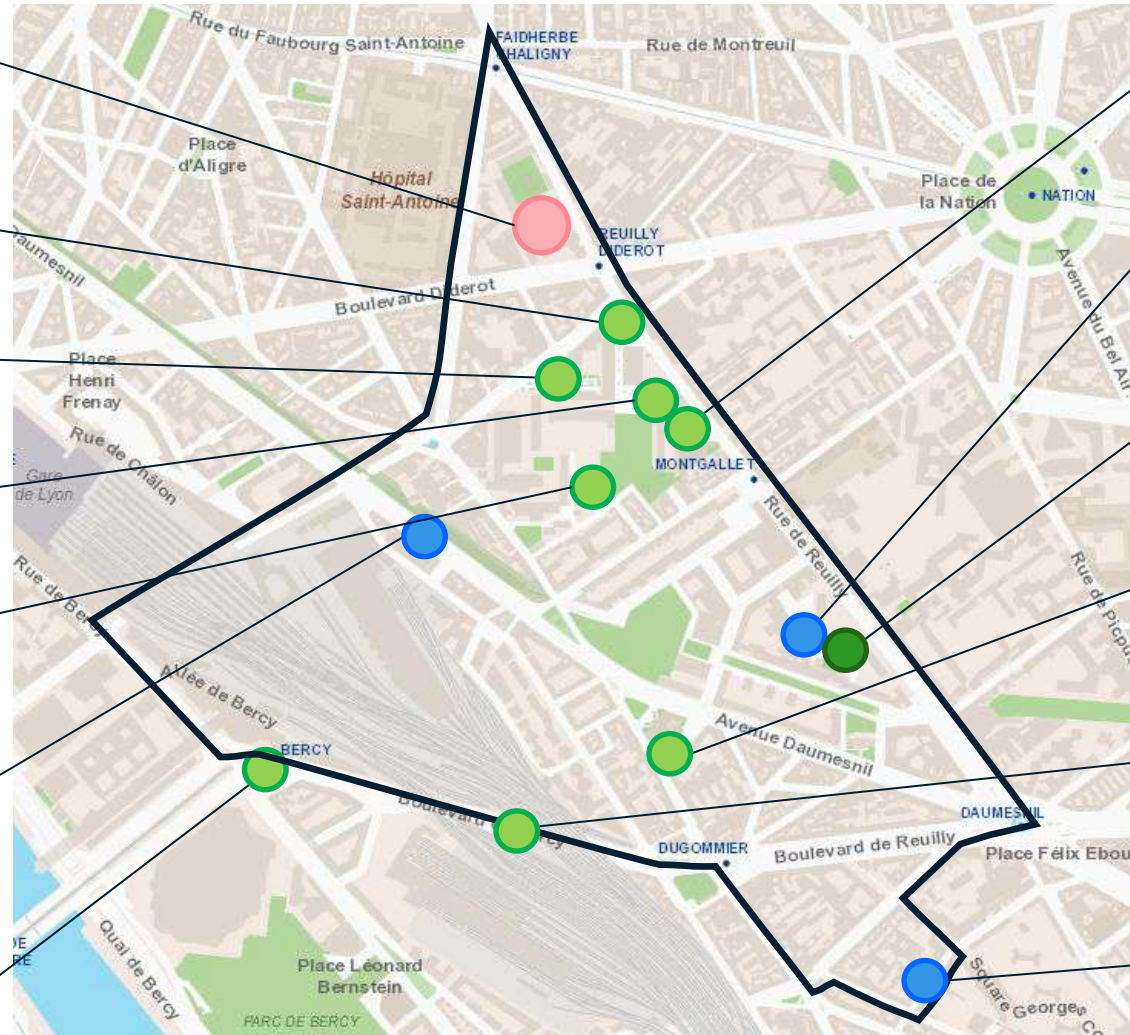
**Évolutions
récentes, en
cours ou à venir**

Aménagements réalisés récemment sur l'espace public dans le quartier (dont budget participatif)

13 aménagements ont été réalisés sur l'espace public au cours de la précédente mandature :

- 1 opération d'aménagement urbain pilotée par Paris Habitat : la reconversion de l'ancienne caserne de Reuilly
- 1 projet d'espace vert (en vert foncé sur la carte ci-contre)
- 8 projets de voirie comprenant la création ou le réaménagement de jardinières / la plantation d'arbres d'alignement (projets associant la DVD et la DEVE) (en vert)
- 3 projets de voirie (en bleu) pour faciliter la circulation des piétons

- Reconversion de la caserne de Reuilly par Paris Habitat: construction de 600 logements, d'équipements et de locaux commerciaux, aménagement du jardin Martha Desrumaux
- Création jardinière - place Jean Lauprêtre - 2017
- Réaménagement de la rue Eugénie Eboué et de ses jardinières - 2019
- Création jardinière - rue du Colonel Rozanoff - 2018
- Création jardinière - rue du Charles Nicolle - 2020
- Aménagement d'une traversée piétonne au 90-92, avenue Daumesnil - 2019 (BPa 2018 « Des cheminements piétons sécurisés et accessibles »)
- Réaménagement de la place du Bataillon du Pacifique avec replantation des arbres d'alignement suite aux travaux RATP (phase 1) - 2019

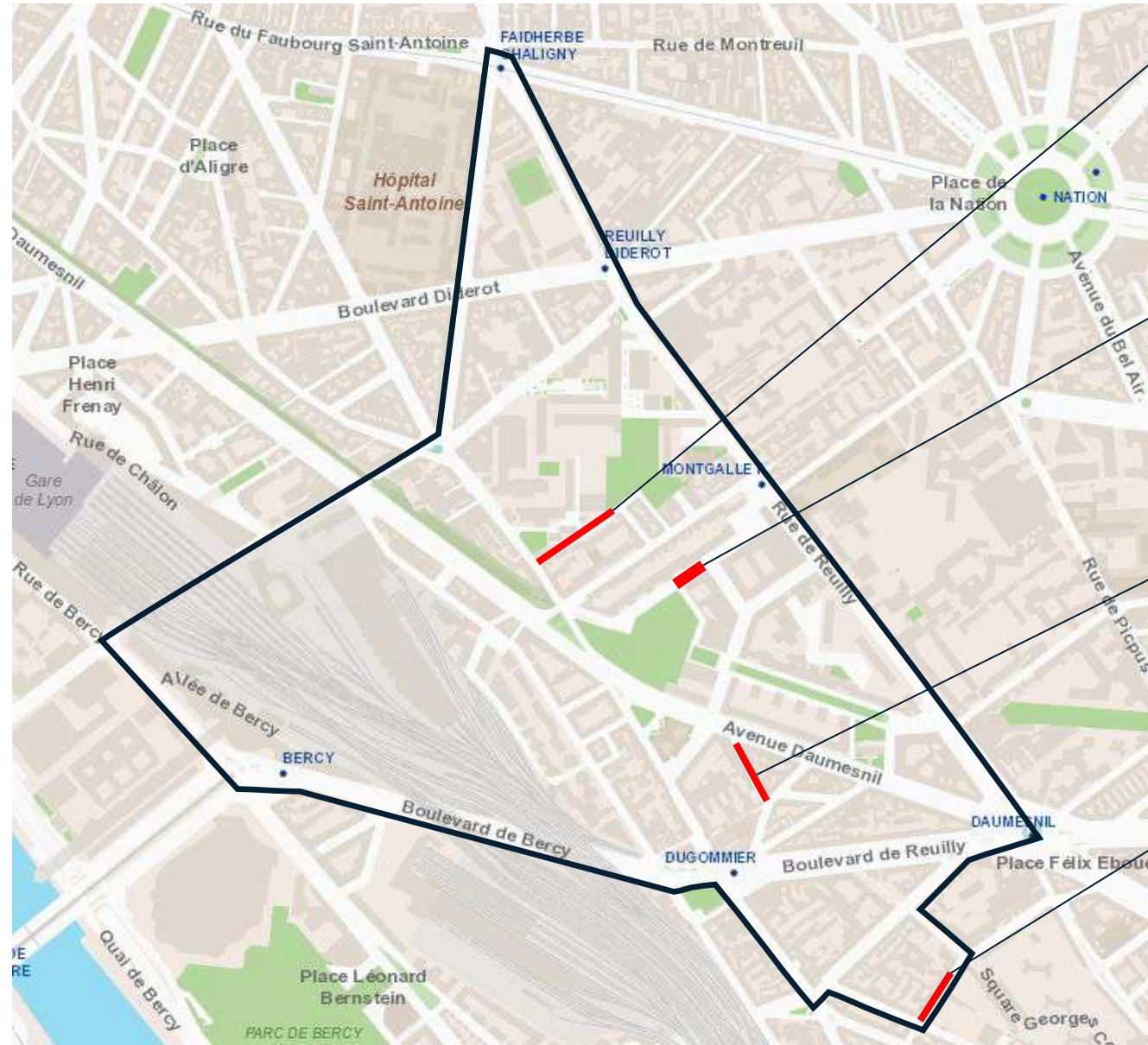


- Réaménagement de la place Maurice de Fontenay et de ses jardinières - 2018
- Aménagement d'une traversée piétonne rue G. et M. Politzer - 2019 (BPa 2018 « Des cheminements piétons sécurisés et accessibles »)
- Mise en valeur de la rue Georges et Maï Pollitzer - 2018/2020 (Bpa 2016 « Végétalisation : l'ambition verte du 12^e »)
- Aménagement d'un parvis rue Bignon avec création d'une jardinière - 2020
- Réaménagement des espaces en stabilisé le long des arbres d'alignement du boulevard de Bercy 2020-2021 (BPa 2017 « Moderniser l'axe du tunnel de Bercy »)
- Élargissement du trottoir côté pair rue de la Brèche aux Loups - 2018 (BPa 2016 « Sécuriser les chemins des écoles du 12^e »)

Apaisement des rues aux écoles

Passage en aire piétonne de
4 tronçons de rues devant des
écoles maternelles et / ou
élémentaires du quartier à l'été
2020 :

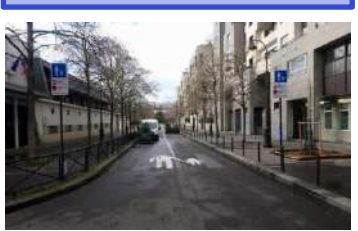
- Rue Elisa Lemonnier
- Rue Jacques Hillairet
- Cité Moynet
- Rue de la Brèche aux
Loups (fermeture de la
voie à la circulation
entre le n°13 et le n°25)



Cité Moynet, entre la rue Ebelmen et la rue de Charenton



Rue Jacques Hillairet, entre la rue Riesener et la rue Albinoni



Rue Elisa Lemonnier





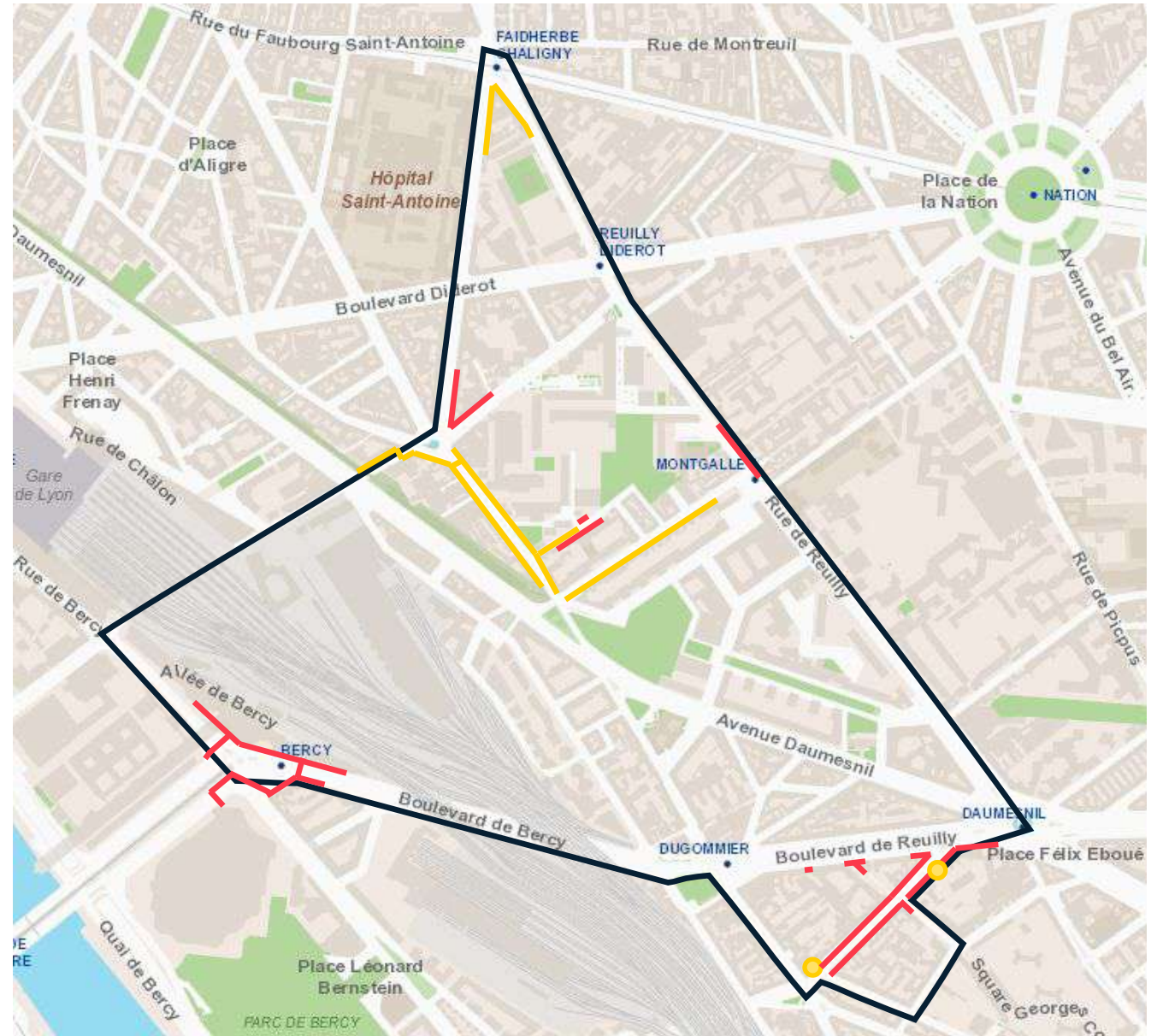
Rue de la Brèche aux Loups, entre la rue de la Lancette et la rue de la Durance



Travaux concessionnaires

Quelques travaux concessionnaires en cours de programmation sur le quartier (dates prévisionnelles) :

- Travaux GRDF 
 - angle rue de Reuilly (n°2 au 18) et rue de Chaligny (n°38 au 44) : du 13/09/2021 au 12/09/2022
 - rue Taine : du 02/08 au 01/10/2021
 - Rue de Rambouillet, rue de Charenton, cité Moynet, rue de Rambouillet : programmation en cours, au 4^e trimestre 2021 
- Travaux Enedis
 - angle rue de Chaligny / rue Erard : programmation en cours, en 2021
 - 73, rue de Reuilly (et impasse Mousset) : programmation en cours, en 2021
 - secteur Taine/Charenton/bd de Reuilly : programmation, en 2021



Projets déjà programmés :

Réaménagement de la rue de Reuilly, entre le boulevard Diderot et la rue du Faubourg Saint-Antoine

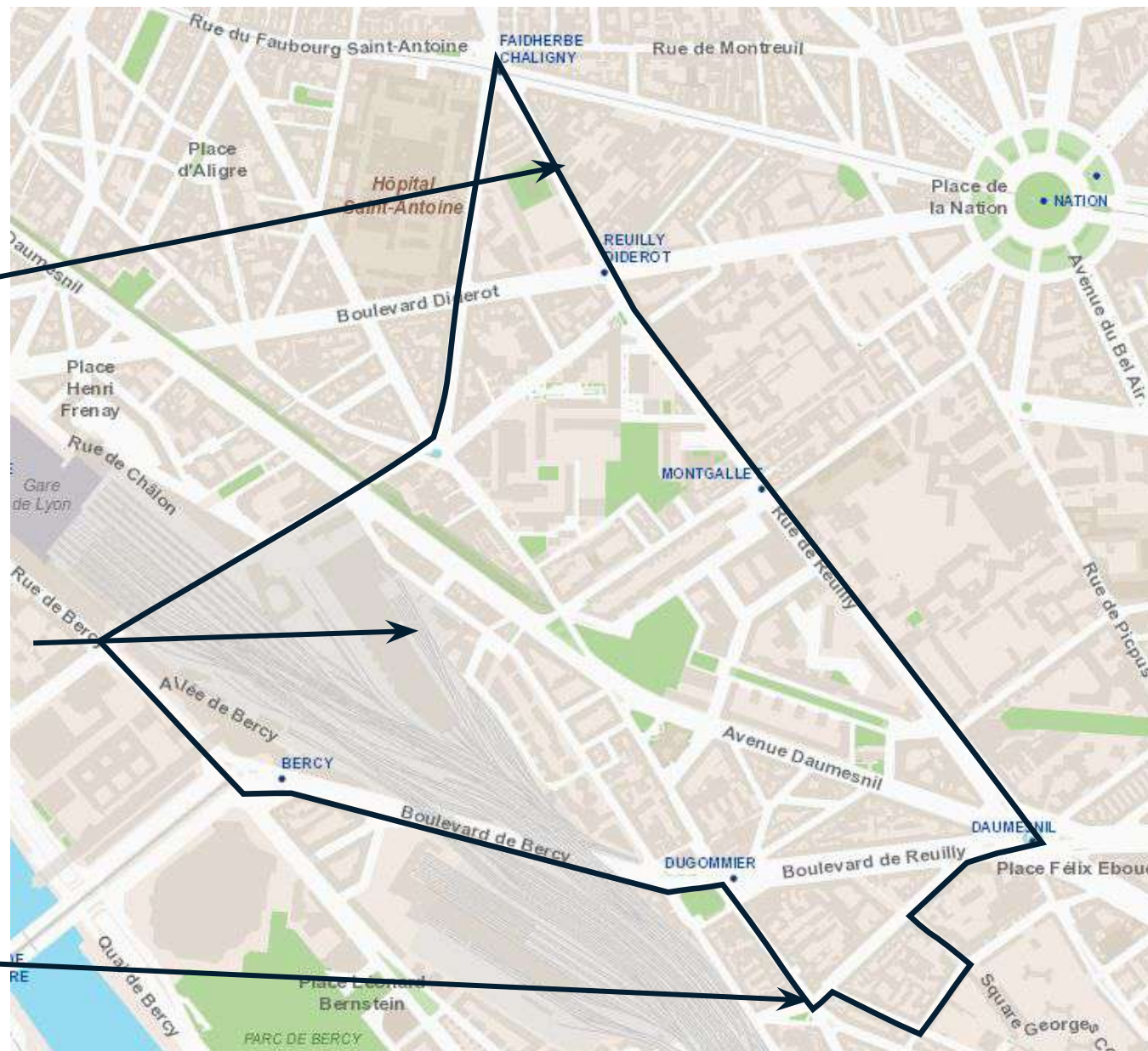
Apaisement de la circulation, mise en sens unique, élargissement du trottoir au droit des établissements scolaires. Végétalisation. Aménagement d'une piste cyclable dans le sens Faidherbe-Diderot

Projet d'aménagement urbain Les Messageries

Requalification de 6 ha d'espaces ferroviaires en un quartier mixte et apaisé. Aménageur : Espaces ferroviaires / SNCF Immobilier – 2020/2030

Réaménagement carrefour Charenton / Taine / Proudhon

Aménagement d'un plateau surélevé dans le carrefour et création d'un passage piéton supplémentaire



03

**potentiel d'évolution et leviers
d'action pour embellir le quartier**

Synthèse du diagnostic

Points forts du quartier :

- De **nombreux équipements** scolaires, sportifs, culturels
- Une bonne **offre de commerces** de proximité et deux **marchés alimentaires**
- Une bonne desserte par les **transports en commun**
- La majorité du quartier en **zone 30** et plusieurs secteurs à statut piétonnier
- Plusieurs **axes arborés**
- Une offre qualitative d'espace vert avec la **coulée verte** et le **jardin de Reuilly** notamment
- Des **aménagements cyclables** sur les axes principaux et des contre-sens cyclable en zone 30

Points faibles du quartier :

- Des **nuisances** liées à la circulation routière
- Quelques axes encore à 50 km/h
- une **circulation de transit** possible sur plusieurs axes y compris dans les rues secondaires
- Une place encore très importante consacrée à la circulation automobile et au **stationnement**
- Quelques **trottoirs sous-dimensionnés** par rapport à leur sollicitation et **pas accessibles PMR**
- Quelques **aménagements cyclables discontinus ou inadaptés**
- Carence en **stationnement vélo**
- Une prise en compte encore limitée des besoins de **publics en situation de handicap et des questions de genre**

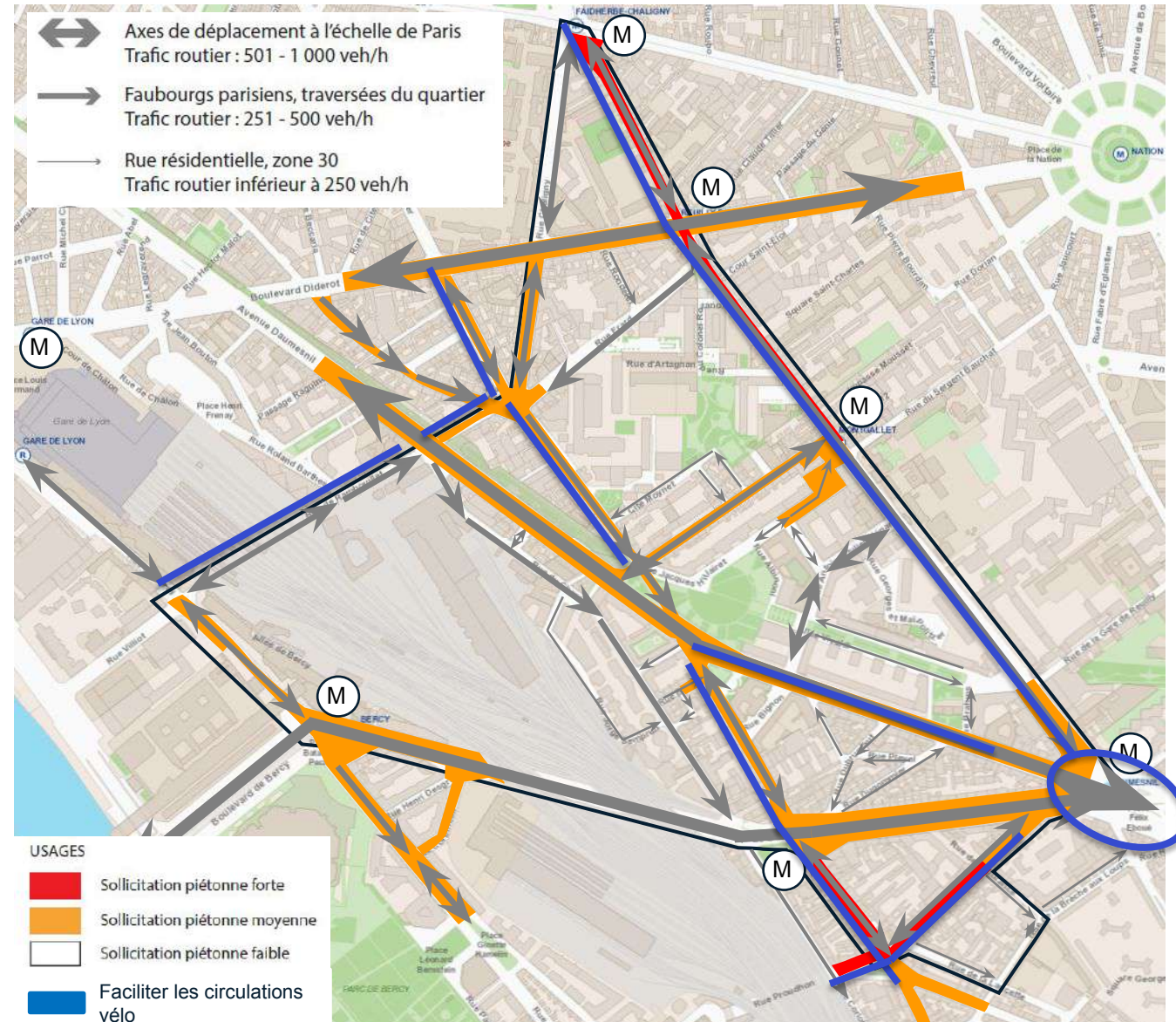
Synthèse des enjeux issus du diagnostic - Circulation

Le quartier se caractérise par une **bonne desserte en transport en commun**, avec plusieurs lignes de bus et noctilien qui viennent compléter l'offre du métro.

La circulation automobile est encore importante sur certains axes et source de **nuisances importantes**. Les **rues de desserte interne** sont parfois encore encombrées par de la circulation de transit. Des solutions sont à envisager, par un travail sur le **plan de circulation**, pour **apaiser davantage** et améliorer le cadre de vie.

Certains **itinéraires cyclables** structurants sont à **sécuriser et améliorer** pour faire face à l'augmentation du nombre de cyclistes et **encourager le recours aux mobilités actives**. C'est le cas des rues de Charenton, de Reuilly, Énard, Rambouillet, de certains tronçons de l'avenue Daumesnil et de nombreux carrefours et intersections (place du colonel Bourgoïn, place Félix Éboué).

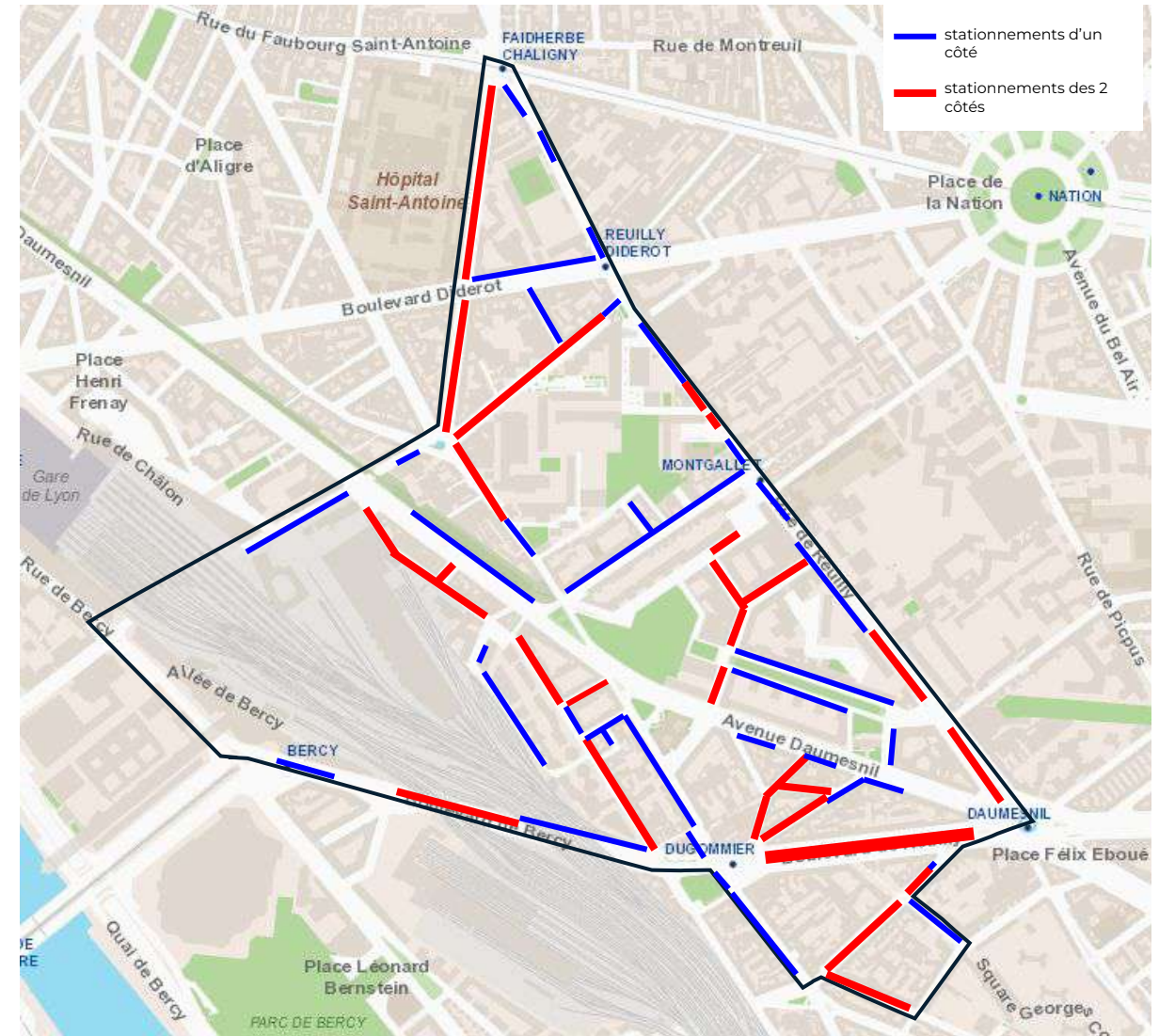
Les **cheminements piétons** sont à conforter et sécuriser notamment **autour des écoles** et le long des **rues commerçantes**. Les stations de métro étant situées aux abords du quartier, les parcours piétons **depuis et vers le métro** doivent faire l'objet d'une attention particulière.



Synthèse des enjeux issus du diagnostic - stationnement

Des nombreuses rues, y compris de desserte interne, disposent de deux bandes de stationnement de part et d'autre de la chaussée.

Cela représente **un réservoir important d'espace public à reconquérir** pour favoriser les déplacements actifs (élargissement de trottoirs, aménagements cyclables), végétaliser en pleine terre là où possible et/ou développer de nouveaux usages respectueux de l'environnement et favorisant le vivre ensemble.



Potentiel de végétalisation de l'espace public

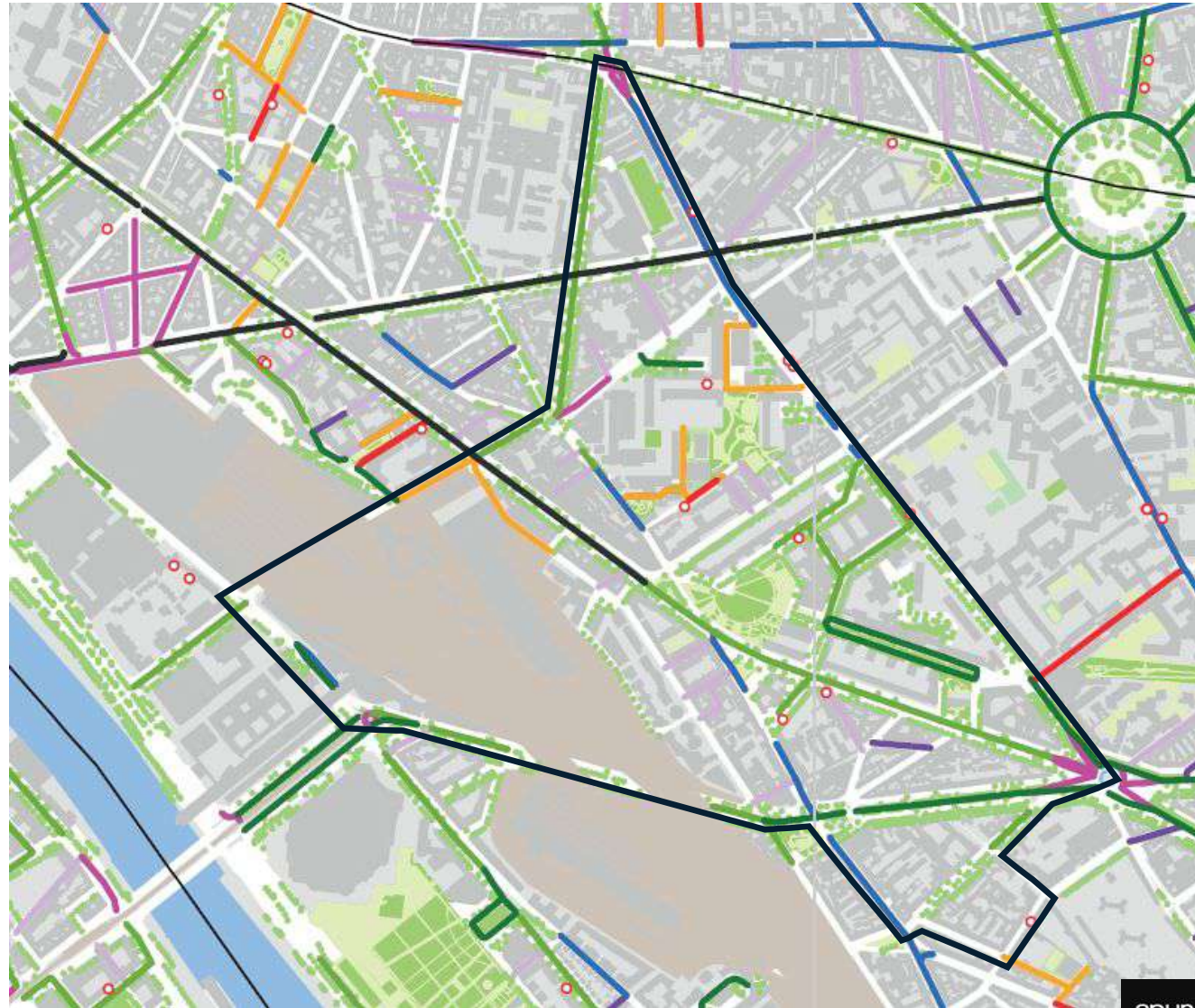
AXE 1 : GRANDES VOIES STRUCTURANTES À L'ÉCHELLE DE LA VILLE

- 1- Double alignement existant
- 2- Double alignement disparu
- 3- Alignement existant sur trottoirs de plus de 6 m de large
- Autres plantations sur l'espace public
- 4- Rue de plus de 19 m de large non plantée, présentant un potentiel de plantation d'arbres
- 5- Rue de faubourg non plantée, présentant un potentiel de plantation d'arbres

AXE 2 : RUES JARDIN DE PROXIMITÉ

- 6- Rue à proximité d'une école, non plantée, présentant un potentiel de plantation d'arbres
- École maternelle, élémentaire et collège, publics et privés
- 7- Rue à proximité d'un parc, cimetière ou terrain de sport de plein air, non plantée, présentant un potentiel de plantation d'arbres
- 8- Rue résidentielle, non plantée, présentant un potentiel de plantation d'arbres
- 8bis- Rue résidentielle, non plantée, ne présentant pas de potentiel de plantation d'arbres

Source : Apur, DEVE, DVD, DPE



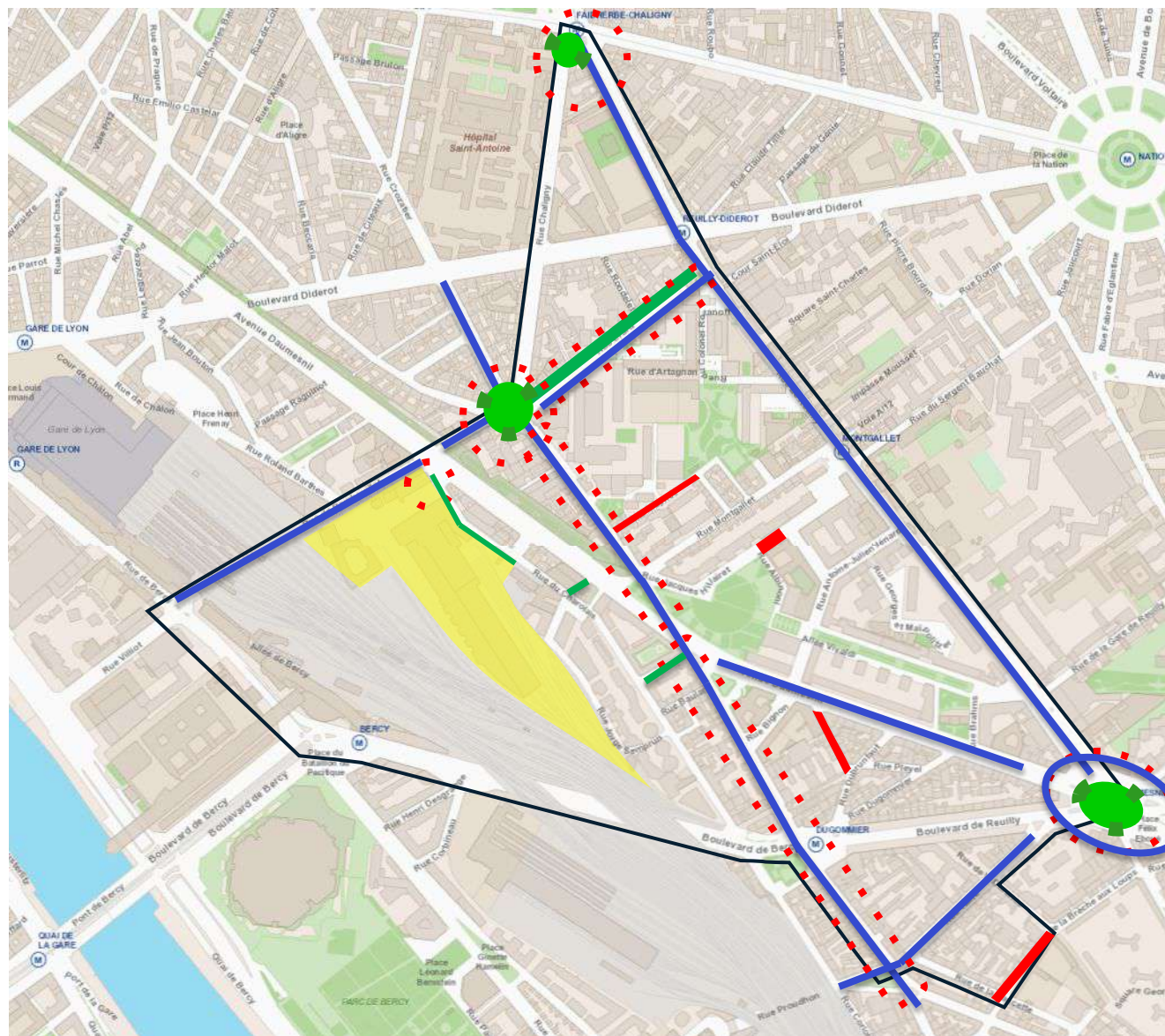
Le potentiel de végétalisation de ces rues et la possibilité de plantation d'arbres est à confirmer par l'étude des contraintes techniques et notamment la présence de réseaux enterrés.







Les principaux objectifs définis par l'équipe municipale

- **Apaiser** la circulation automobile **pour réduire les nuisances** (bruit et pollution)
- Rendre l'espace public aux piétons et offrir un plus grand **confort de déplacement à pied** notamment pour les personnes les plus vulnérables (**enfants, seniors, personnes en situation de handicap**)
- **Sécuriser les traversées piétonnes notamment le long des parcours des scolaires**
- Améliorer la sécurité et le confort des itinéraire cyclables pour **développer le recours aux mobilités actives**
- Promouvoir un **partage équilibré et serein de l'espace public** entre les différents usagers
- **Permettre l'émergence des nouveaux usages de l'espace public favorisant le vivre ensemble**
- **Prendre en compte le genre dans la conception des espaces publics**
- **Améliorer l'accessibilité et l'inclusion des personnes en situation de handicap**
- **Végétaliser davantage l'espace public pour améliorer le cadre de vie et contrer les effets du réchauffement climatique**

Synthèse des enjeux et des potentiels

Synthèse à compléter avec vos idées dans le cadre de la concertation.
NOUS AVONS BESOIN DE VOUS POUR EMBELLIR VOTRE QUARTIER !



-  Zones à aménager / à apaiser
-  Axes à apaiser ou faciliter les circulations vélo
-  Elargissement de trottoirs et / ou végétalisation
-  Rues aux écoles à aménager de façon pérenne
-  Projet d'aménagement urbain Les Messageries (aménageur : Espaces Ferroviaires)
-  Place à potentiel de végétalisation et enjeux de rafraîchissement

04

**Les prochaines étapes de la
démarche**

Comment participer ?

- Retrouvez **dès maintenant** toutes les informations et partagez vos envies pour le quartier sur le site **idee.paris.fr**
- Participez aux **marchés exploratoires** pour contribuer à l'élaboration des projets





• Les randonnées urbaines : des diagnostics en marchant

Solène Mourey, directrice adjointe du CAUE de Paris

www.caue75.fr



c|a.u.e
de Paris

• Parcourir l'espace public pour apporter un diagnostic d'usage

Objectifs :

repérer des éléments positifs ou négatifs
et émettre des propositions
d'aménagement



• Kit « randonnée urbaine » en autonomie

En téléchargement sur idee.paris.fr et disponible au format papier à l'accueil de la Mairie du 12^e



MARCHER POUR EMBELLIR VOTRE QUARTIER



Ce support vous est proposé par le CAUE de Paris et la Ville de Paris. www.caue75.fr

LE GRAND MONTPARNASSE : PLACE A VOTRE QUARTIER !

REALISER UN DIAGNOSTIC EN MARCHANT est un moyen de transmettre aux services de la Ville de Paris votre connaissance de votre quartier. En tant que riverain, vous êtes en contact direct avec la vie du quartier et vous croisez de multiples points de vue : cyclistes, enfants, commerçants, usagers de transports en commun, promeneurs, joggeurs...

KIT PRATIQUE DU MARCHEUR

Pour le repérage : stylo ou feutre, support rigide, de quoi photographier, papier brouillon, plan du parcours réalisé et de ses environs.

Pour soi, un masque, en fonction de la durée prévue du parcours ; vêtements et chaussures adaptés. Tester le confort : à vélo, avec une poussette ou un caddie...

MODE D'EMPLOI ET OBJECTIFS

- 1 - imprimer ce support et définir un parcours à l'aide du plan,
- 2 - marcher et observer pour enrichir l'état des lieux et questionner la qualité de l'espace public, ses atouts et faiblesses. **Attention à respecter les règles en vigueur sur l'espace public,**
- 3 - restituer vos propositions argumentées et illustrées sur :
idee.paris

Vous pouvez joindre à vos contributions une photo de ce support !

BESOIN D'AIDE ?

mairie12.paris.fr

OBSERVER LA RUE

> Regarder la rue dans toute sa largeur, de façade à façade.

> Selon plusieurs temporalités (tôt le matin, de nuit...).

Profitez de vos trajets quotidiens pour effectuer votre repérage !

DES QUESTIONS DE CONFORT

> Comment s'orienter-t-on ?
> Comment se déplace-t-on ?
> Quelles sont les coupures dans le parcours ?
> Quelles sont les ambiances urbaines ? Etc.

OBJECTIF

> Repérer des éléments positifs ou négatifs.
> Pointer des possibilités d'action.



MARCHER POUR EMBELLIR VOTRE QUARTIER



Ce support vous est proposé par le CAUE de Paris et la Ville de Paris. www.caue75.fr

POINTS D'ATTENTION POSSIBLES

LES CONTINUITES DE CHEMINEMENT

- la largeur des trottoirs et son adaptation à la densité de piéton
- les traversées piétonnes (sécurité, logique, facilité...)
- le mobilier urbain (implantation, utilité, état...)
- le confort de chacun (largeur de l'espace public, partage de la rue...)
- la densité de circulation automobile et son impact sur le confort général d'usage de la rue
- les haltes possibles (assises, arceaux vélos, stationnements...)
- accessibilité (continuité du cheminement, clarté de la signalisation...)
- la continuité du déplacement à vélo (banc...)

LE PAYSAGE DE L'ESPACE PUBLIC

- les matériaux de revêtement (état, confort, esthétique)
- l'éclairage urbain (état, confort, ambiance)
- la place de la nature (implantation, état, esthétique, usage)
- les points de vue et repères (mise en valeur...)

L'ANIMATION DE L'ESPACE PUBLIC

- la place des enfants dans la ville (sécurité, équipement dédié, usage...)
- le sport dans la rue (équipement dédié, usage, ambiance...)
- la fréquentation liée aux équipements (partage de la rue, ambiance, usage...)
- la fréquentation liée aux commerces (partage de la rue, ambiance, usage...)
- les flux (interconnexion entre les modes de déplacement, affluence, fluidité des mouvements...)
- le bruit (circulation, fréquentation, ambiance...)

EXPLOREZ VOTRE QUARTIER ET FAITES DES PROPOSITIONS !

• Kit « randonnée urbaine » en autonomie


En téléchargement sur idee.paris.fr et disponible au format papier à l'accueil de la Mairie du 12e

cl.a.u.e de Paris

GRILLE DE REPERAGE

Une ligne par point d'arrêt ; n'oubliez pas de photographier chaque lieu.

TEMPORALITE DU REPERAGE :
Date : _____
Heure : _____

Météo   

	LOCALISATION (adresse ou point sur le plan)	APPRECIATION DU SITE (journal, état des lieux) +++ / ++ / + / - / --	OBJECTIF OU PROBLEMATIQUE DE CE LIEU	DESRIPTIF DU PROJET PROPOSE	THEME PHARE (renvoyer le thème identifié)
1					végétalisation piétonisation aménagement vélo accessibilité désencombrement circulation apaisée
2					végétalisation piétonisation aménagement vélo accessibilité désencombrement circulation apaisée
3					végétalisation piétonisation aménagement vélo accessibilité désencombrement circulation apaisée
4					végétalisation piétonisation aménagement vélo accessibilité désencombrement circulation apaisée
5					végétalisation piétonisation aménagement vélo accessibilité désencombrement circulation apaisée
6					végétalisation piétonisation aménagement vélo accessibilité désencombrement circulation apaisée

VILLE DE PARIS  **cl.a.u.e** de Paris

BILAN DE VOTRE PARCOURS

Quel est l'endroit du parcours où vous vous êtes **sentie le mieux**, et pourquoi ?

Quel est l'endroit où vous vous êtes **sentie le moins bien**, et pourquoi ?

Avez-vous constaté des usages inattendus qui pourraient faire l'objet d'un aménagement spécifique ?



LA VIE DONT ON A ENVIE, ON VA LA FAIRE ICI.



c̄|a.u.e
de Paris

•Outil de diagnostic

GRILLE DE REPERAGE

Une ligne par point d'arrêt ;
n'oubliez pas de photographier chaque lieu.

TEMPORALITE DU REPERAGE :

Date :
Heure :

Météo



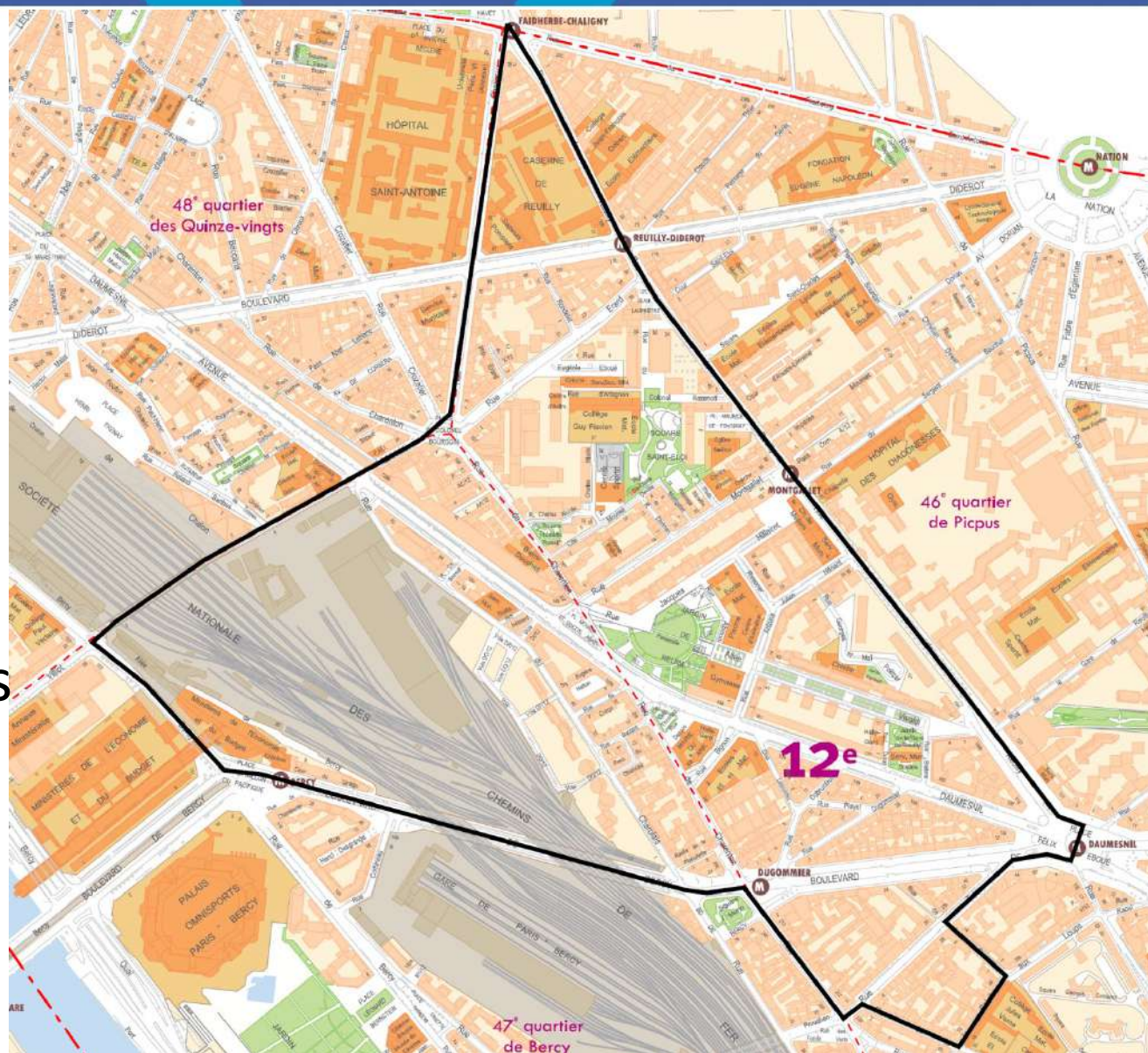
LOCALISATION (adresse à pointer sur le plan)	APPRECIATION DU SITE (constat, état des lieux) +++ / ++ / + / - / --	OBJECTIF OU PROBLEMATIQUE DE CE LIEU	DESCRIPTIF DU PROJET PROPOSE	THEME PHARE (entourer le thème identifié)
<p>1</p>				végétalisation piétonnisation aménagement vélo accessibilité désencombrement circulation apaisée
<p>2</p>				végétalisation piétonnisation aménagement vélo accessibilité désencombrement circulation apaisée



c|a.u.e
de Paris

- Bonnes « randonnées urbaines » !

Transmettez-nous vos relevés
et propositions à
embellir@caue75.fr
avant fin avril.





Merci

LA VIE DONT ON A ENVIE, ON VA LA FAIRE ICI