



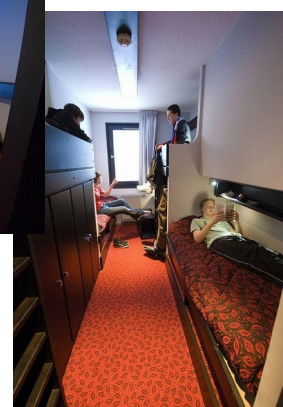
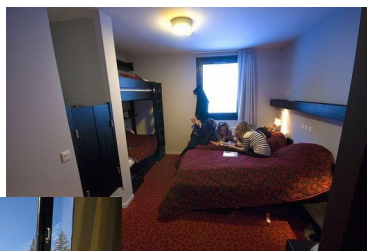
Sport Mountain

Région : Rhône Alpes
Département : Haute-Savoie
Lieu : Flaine



SITUATION ET HEBERGEMENT -

Située en Haute Savoie, sur la commune d'Arâches la Frasse entre Genève et Chamonix Mont Blanc, la station de montagne de Flaine est nichée au coeur d'un grand cirque naturel à 1.600 mètres d'altitude. Le village sportif UCPA est implanté à minutes du coeur de la station. Il dispose de chambres de 4 à 5 lits "re-designées" dans le style de cabines de bateau boisées, et ré-agencées avec un coin lavabo. Elles sont situées au calme à l'écart des espaces collectifs.



LES ACTIVITES ET ANIMATIONS -

Spéléologie : 1 séance encadrée par des professionnels. En toute sécurité, les enfants découvriront les joies de l'exploration des mondes souterrains. Matériel de sécurité fourni.

Escalade : 1 séance de découverte et d'initiation encadrée par des moniteurs diplômés d'Etat sur le site d'escalade de Flaine la Cascade. Matériel de sécurité fourni.

Parcours aventure : 1 séance dans un coin de forêt paisible, les jeunes pourront évoluer d'arbre en arbre en toute sécurité et tester les ateliers tels que les tyroliennes, ponts de singe, passerelles, filets sans oublier la balançoire à tournis... Gants, harnais, longes et mousquetons fournis.

Carabine laser : 2 séances qui permettront aux enfants d'allier concentration, maîtrise et précision tout en s'éclatant. Matériel de sécurité fourni.

Accro-roc : Parcours insolite riche en sensations, autour des cimes des arbres et des parois rocheuses de Flaine. Matériel de sécurité fourni.

Randonnée au Désert de Platé avec montée en télécabine : Au départ de Flaine, le téléphérique emmène au sommet des Grandes Platières à 2 500 m. Surprise inoubliable au sommet, une vue saisissante à 360° sur les montagnes environnantes : massifs du Mont-Blanc, des Aravis, de Belledonne ou encore du Jura...

Bumper ball : 1 séance pour (re)découvrir le jeu du baret dans une bulle géante dans laquelle on se glisse, fixé par un harnais, pour marcher, courir, rouler et percuter ses adversaires ...

Pentagliss : 1 descente rapide d'un toboggan propulsera les jeunes dans une piscine.

Baignades au plan d'eau du lac bleu à Morillon.

Activités manuelles et d'expressions, grands jeux.

Veillées à thème chaque soir, selon le planning de l'équipe pédagogique et les souhaits des jeunes.

TRANSPORT - Transport en train au départ de Paris Gare de Lyon puis transfert en car de la gare d'arrivée jusqu'au centre.

FORMALITES - Néant



SÉJOUR : _Sport Mountain	DATES : du ___/___/20__ au ___/___/20__
ENFANT : Nom : _____	Prénom : _____

ANIMATEUR : Nom : _____	Prénom : _____

INVENTAIRE	Minimum conseillé	Fourni par la famille	Contrôle à l'arrivée sur le centre*	Contrôle au départ du centre*
K-Way ou coupe-vent	1			
Paire de chaussures confortables (marche)	1			
Paire de chaussures de sport usagées	1			
Paire de chaussures aérées type sandalettes	1			
Paire de chaussons / pantoufles	1			
Paire de chaussettes	9			
Pull de laine, Sweat ou polaire	3			
Tee-shirt ou chemise manches longues	3			
Tee-shirt manches courtes	5			
Short ou bermuda ou jupe	5			
Pantalon	2			
Survêtement	1			
Pyjama ou chemise de nuit	2			
Culotte ou slip	9			
Maillot de bain	1			
Serviette de bain / de toilette / de plage	1 de chaque			
Gant de toilette	2			
Trousse de toilette avec savon, shampoing, brosse à dents, dentifrice, peigne, brosse.	1			
Mouchoirs en papier	2 paquets			
Petit sac à dos	1			
Crème de protection solaire (indice 30 conseillé)	1			
Chapeau de soleil ou casquette	1			
Lunettes de soleil	Facultatif			
Lampe de poche et gourde	1			
Sac en tissu pour le linge sale	1			
Enveloppe timbrée	2			

Pour le bon déroulement du voyage et pour la sécurité de tous, un seul bagage par enfant (de préférence sac de voyage) sera accepté lors du départ.

Des masques chirurgicaux seront à prévoir pour le séjour selon les directives de l'État.
Une note à ce sujet sera rajoutée sur votre convocation avant le départ

RECOMMANDATIONS :

- Tout le linge doit être **marqué** au nom de l'enfant et les vêtements portés le jour du départ doivent figurer sur le trousseau
- Éviter d'emmener des vêtements de marque ou objets de valeur (bijoux, portables, consoles de jeux, tablettes).
- L'argent de poche doit être mis dans une enveloppe au nom de l'enfant et sera à remettre le jour du départ au chef de convoi
- Pour tout traitement médical pendant le séjour, fournir le jour du départ l'ordonnance correspondante avec les médicaments

CADRE A REMPLIR PAR L'ANIMATEUR

Je certifie avoir vérifié le trousseau de l'enfant ci-dessus nommé. Le ___ / ___ / 20__

*NB : Le siège de Tootazimut impose à ses équipes le contrôle du trousseau à l'arrivée et au départ pour les enfants de 6 à 13 ans. Pour les plus grands, il est possible que le présent document ne soit pas pointé car Tootazimut préconise l'autonomie du jeune sur son trousseau mais laisse libre le directeur du séjour de mettre en place l'organisation de son choix.