

BALADE URBAINE CLIMAT





Square de la Salamandre

Opération Salamandre

Eco-rénovons Paris

Association Veni Verdi

Agriculture urbaine et économie circulaire

4
5
6
7
8

En 2018, le Conseil de Paris adoptait le 3^e opus du Plan Climat de Paris. Ce document dessinait une vision à l'horizon 2050, les principales actions par domaines à mener d'ici 2030, ainsi que les plaidoyers à porter au niveau de différentes instances pour mener Paris vers la neutralité carbone et des réponses adaptées aux évolutions climatiques.



En 2022, la Ville de Paris engage la révision¹ du Plan Climat dans un triple objectif : plus vite, plus local, plus juste. Tout en maintenant le cap de la neutralité carbone, d'un territoire 100 % EnR et adapté aux changements climatiques en 2050, cette révision s'inscrit dorénavant dans le triptyque :

- Accélération de l'action
- Territorialisation
- Renforcement du volet social du plan climat

Ouvrant la discussion sur les priorités d'actions des six prochaines années et des besoins pour une action de tou.te.s et à tous les niveaux, des balades urbaines climat sont proposées entre octobre et décembre 2022 afin de donner à voir les réalisations à l'échelle de l'arrondissement, mais aussi d'évoquer les projets et les expérimentations en cours sur le territoire. Ces déambulations permettront de s'exprimer aussi bien sur les îlots de fraîcheur, la rénovation thermique des bâtiments, l'aménagement de la ville et du quartier, la végétalisation de l'espace public et la biodiversité, la préservation de la ressource en eau, la mobilité, les énergies renouvelables, l'amélioration de la qualité de l'air, les déchets et l'économie circulaire, l'agriculture urbaine ou encore l'alimentation durable.

Elles sont généralement composées d'une dizaine d'étapes, réparties sur un parcours de 2 km environ. Réactions, ressentis et propositions seront collectés pour contribuer à la rédaction du Plan Climat 2024-2030.

¹Conformément à l'article L.229-26 du code de l'environnement, les Plans Climat-Air-Energie-Territoriaux (PCAET) des collectivités doivent être réajustés tous les 6 ans.

Publication **Ville de Paris** - Décembre 2022

Balades urbaines Climat élaborées dans le cadre de la révision du Plan Climat Air Energie Territorial

Conception graphique et éditoriale **DTEC - Pôle Climat**

Crédits photos Ville de Paris **DTEC** - Rouge Vif territoires



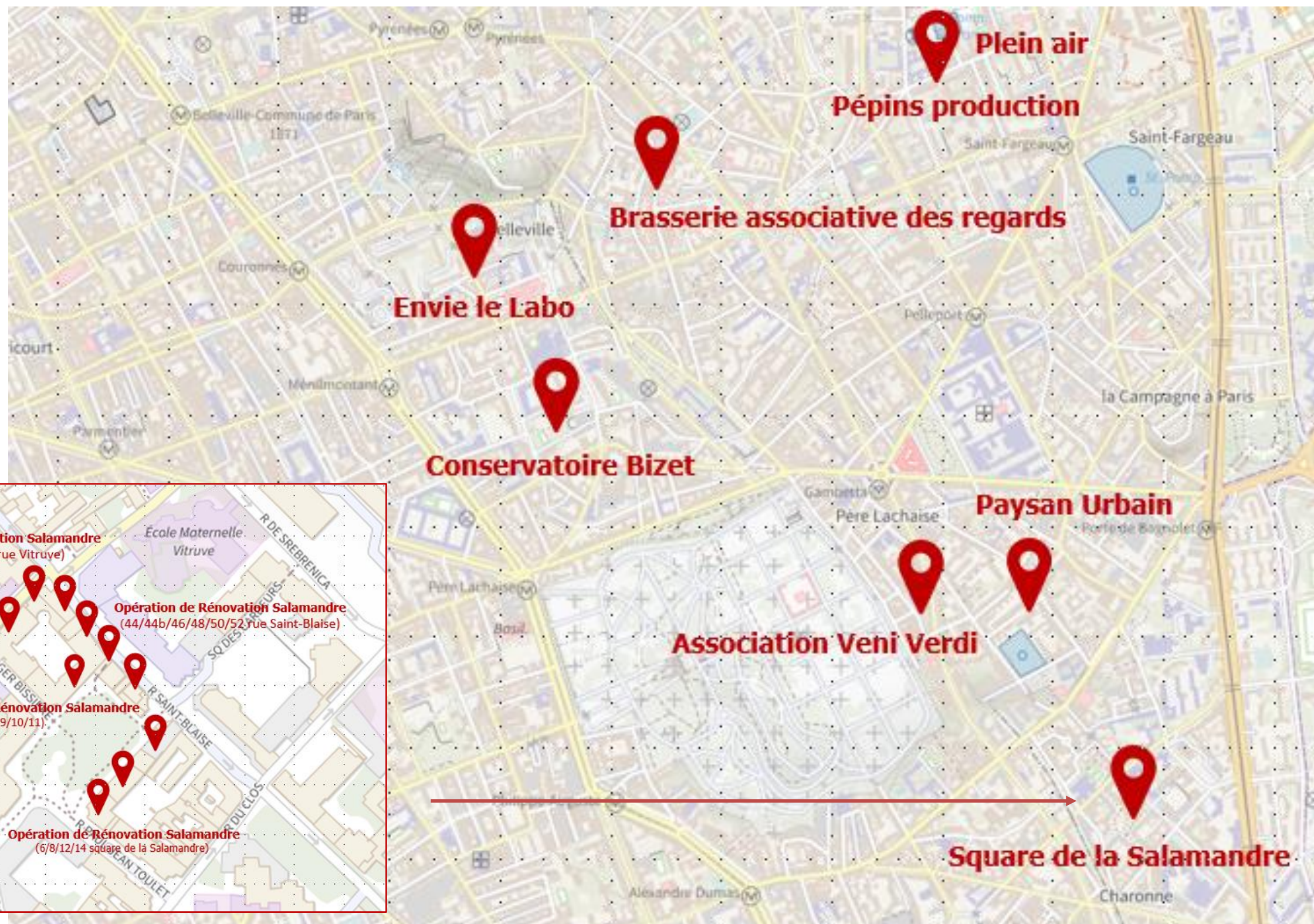
mairie
paris **20**
www.mairie20.paris.fr

Le parcours

Objectifs

Donner à voir les actions menées, qui s'inscrivent dans le cadre du Plan Climat de Paris et de sa révision. Ces actions permettent de rendre compte des aménagements en termes de rénovation énergétique des bâtiments, d'agriculture urbaine et d'économie circulaire.

2 étapes





© Clément Dorval/ Ville de Paris

Square de la Salamandre



16 square de la Salamandre

Square de la Salamandre

Le square de la Salamandre fait l'objet d'un réaménagement total depuis fin 2020, en lien avec la réhabilitation des immeubles adjacents permettant la rénovation de 2 650m² du square et 2 300 m² de végétalisation plantée sur les voies adjacentes.

Aires de jeux, structures pour jouer aux ballons, agrès et baby-foot jouxtent des pelouses accessibles agrémentées de bancs, axées sur la détente. Les arbres – troènes du Japon, aubépine, sorbier, frêne à fleurs et pin Napoléon – apportent leur ombrage par petites touches. Arbustes et vivaces permettent des cloisonnements en douceur des différentes parties du jardin. Leurs essences sont toutes indigènes et leur diversité – caduques, persistants, fruitiers, mellifères – favorise la biodiversité tout en apportant des couleurs nuancées à l'ensemble.

Source : Square de la Salamandre - Ville de Paris

Chiffres clés pour l'arrondissement

56 jardins, parcs et promenades soit 31 hectares

23 jardins partagés, solidaires et pédagogiques (2020)

342 permis de végétaliser (2020)

15 789 arbres dont 191 arbres fruitiers (hors bois de Boulogne)

87 îlots de fraîcheur dont 27 en équipements publics et 60 en espaces verts

127 fontaines à boire





La réhabilitation

L'opération « Salamandre » se situe dans le 20ème au 9/11 square de la Salamandre, 44/44b/46/48 rue Saint Blaise - 52b/54/54b/56 rue Vitruve, 6/8/12/14 square de la Salamandre - 50/52 rue Saint Blaise. Ces bâtiments ont été construits en **1988** et comprennent **208 logements 11 locaux d'activité gérés par le bailleur Paris Habitat**.

L'ensemble immobilier a fait l'objet de travaux de réhabilitation afin d'améliorer les performances thermiques du bâtiment, à partir de matériaux biosourcés, orientés par le Plan Climat de la Ville de Paris.

La réhabilitation complète des immeubles a été livrée en mai 2022 et a été pensée avec le réaménagement du square Salamandre donnant lieu à plusieurs travaux :

- rénovation énergétique des bâtiments
- création de locaux d'activités en rez-de-chaussée
- ouverture du site sur le reste du quartier
- façade entièrement végétalisée
- projet d'agriculture urbaine exploité par l'association Veni Verdi

Source : [Square de la Salamandre - Ville de Paris](#)





Eco-rénovons Paris – première édition

Eco-rénovons Paris est un programme de la Ville de Paris qui vise à encourager la rénovation énergétique des immeubles d'habitat privé, réduire leur impact environnemental et lutter contre la précarité énergétique.

En 2018, à la clôture des appels à candidature, 536 copropriétés représentant près de 33 000 logements ont été reçues lauréates dans le dispositif Eco-rénovons Paris.

Pour poursuivre et accélérer la dynamique engagée sur la massification de la rénovation des logements, la Ville de Paris vient de lancer le dispositif Eco-rénovons Paris +, un programme qui permet aux copropriétaires de bénéficier d'aides ainsi que d'un accompagnement gratuit dans le cadre d'un projet de rénovation globale.

L'objectif : rénover 22 500 logements privés d'ici 2026, soit près de 2,5 fois plus que la première édition d'Eco-rénovons Paris. Le programme Eco-rénovons Paris + est doté de plus de moyens et d'un budget à hauteur de 58 millions d'euros pour aider les copropriétaires à financer leurs travaux et bénéficier d'un accompagnement personnalisé.

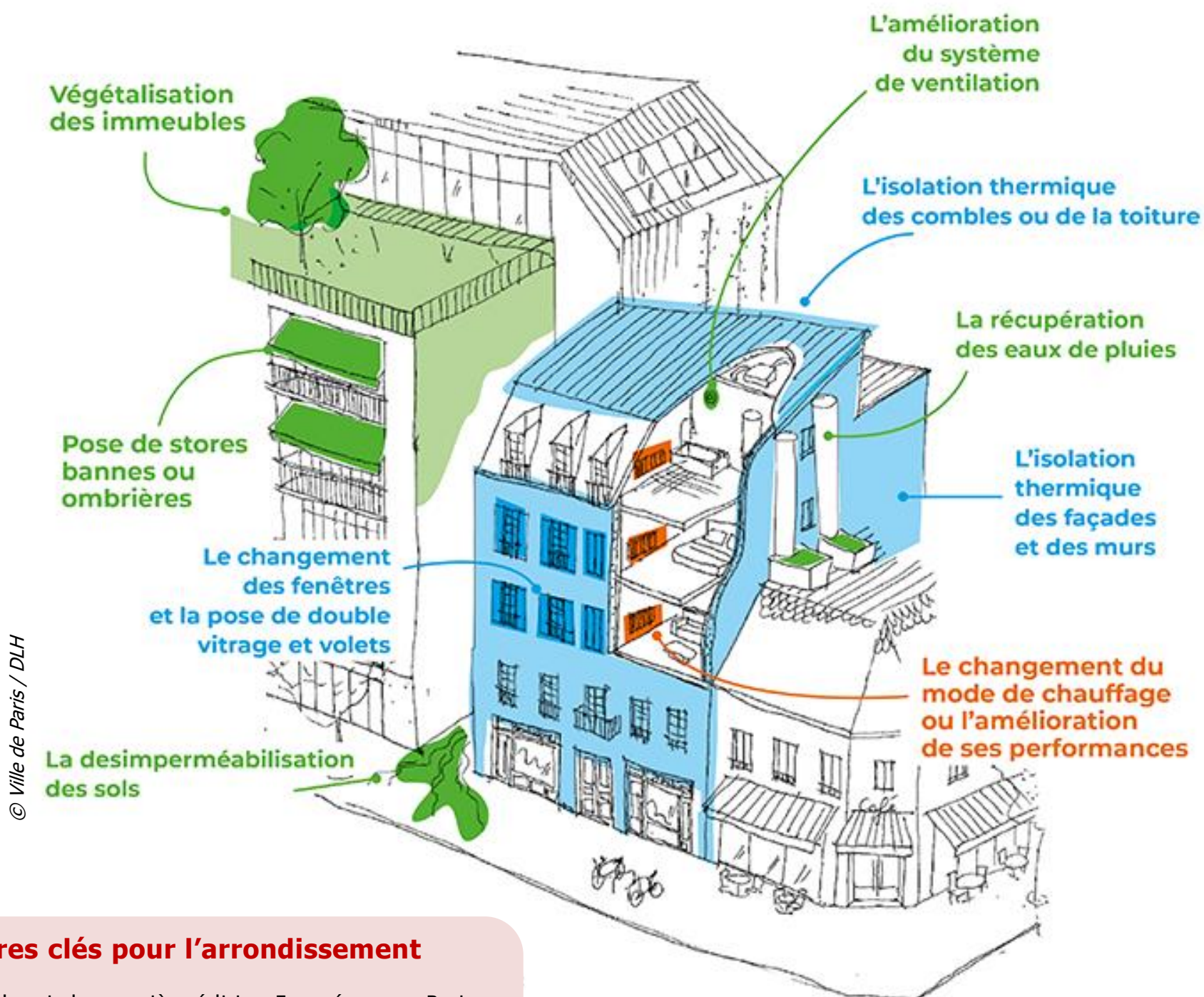
L'Agence Parisienne du Climat est la porte d'entrée unique pour accéder à ce dispositif.

Source : [Agence Parisienne du Climat \(apc-paris.com\)](http://apc-paris.com)

CoachCopro

Gratuite et indépendante, CoachCopro est la plateforme d'accompagnement des copropriétés dans leurs projets de rénovations énergétiques. Elle a été développée par l'Agence Parisienne du Climat en 2013, puis déployée depuis dans de nombreux territoires de France métropolitaine.

Tous les travaux possibles



Chiffres clés pour l'arrondissement

2125 logements depuis la première édition Eco-rénovons Paris en 2016 :

- En cours : 1828 logements
- Livrés : 297 logements

44 copropriétés inscrites sur Coachcopro soit 1352 logements



© Legoutdu20ème



Zoom sur l'association Veni Verdi

Reconnue d'intérêt général, l'association Veni Verdi agit depuis 2010 pour une agriculture de proximité, participative et sociale, pédagogique et créatrice d'activités économiques, avec la volonté d'apprendre au plus grand nombre à se réapproprier ce savoir essentiel qu'est le vivant. Elle mène des activités autour de l'agriculture urbaine, notamment auprès des publics scolaires. Le projet porté par cette association consiste à construire des composteurs, des séchoirs solaires et à acquérir un vélo cargo pour optimiser la production, la valorisation des déchets et la transformation des récoltes sur les sites existants de l'association. Plusieurs lieux emblématiques dans le 20^{ème} : la micro-ferme du collège Pierre Mendès France, le jardin sur le toit des collèges Henri Matisse et Flora Tristan ou encore sur les toits de la Salamandre.

Contact : info@veniverdi.fr

Chaque semaine, Veni Verdi entretient et accueille :

9 jardins potagers



1300 enfants



500 adultes



Chiffres clés

- 15000m² de surfaces urbaines (7 établissements scolaires, 1 ferme bailleur sociaux, 1 ferme Enedis, 1 quartier à Clichy-sous-bois)
- 580kg de récolte/an
- 5406h de bénévolat/ an

Source : [Nos chiffres clés - Veni Verdi](#)



Agriculture urbaine

Paris compte près de trente hectares d'espaces d'agriculture urbaine. Cultiver Paris, c'est à la fois lutter pour le développement de la biodiversité et contre le dérèglement climatique en favorisant les circuits courts. Ce sont par exemple : des fermes urbaines pédagogiques, la permaculture, les animaux de la ferme, des ruchers et abeilles, mais aussi des vergers, vignes ou potagers urbains, enfin des cultures sur les murs et les toitures.

Un appel à projets Paris Sème a été lancé en 2021, visant à soutenir, au travers de subventions en investissement, des projets relevant des secteurs de la production agricole primaire, de la transformation et de la commercialisation de produits agricoles ou de l'aquaculture. 17 porteurs ou porteuses de projets ont été sélectionnés, dont 6 dans le 20^{ème} :

- Brasserie associative des Regards
- Céleste
- Le Paysan urbain
- Plein air
- Pépins Production
- Veni Verdi

Source : [Tout savoir sur l'agriculture urbaine à Paris - Ville de Paris](#)



Economie circulaire

Économie du moindre impact sur l'environnement, l'économie circulaire promeut l'écoconception des produits et services, la lutte contre l'obsolescence, le réemploi, la réutilisation et le recyclage pour préserver les ressources et matières premières. L'économie circulaire participe à la lutte contre le dérèglement climatique par la réduction des émissions de CO2 des activités économiques.

La municipalité parisienne poursuit son engagement pour la promotion de l'économie circulaire sur le territoire. Le soutien au développement de la consigne et du réemploi s'est vu renforcé avec la création du Réseau consigne et réemploi Ile-de-France en 2019.

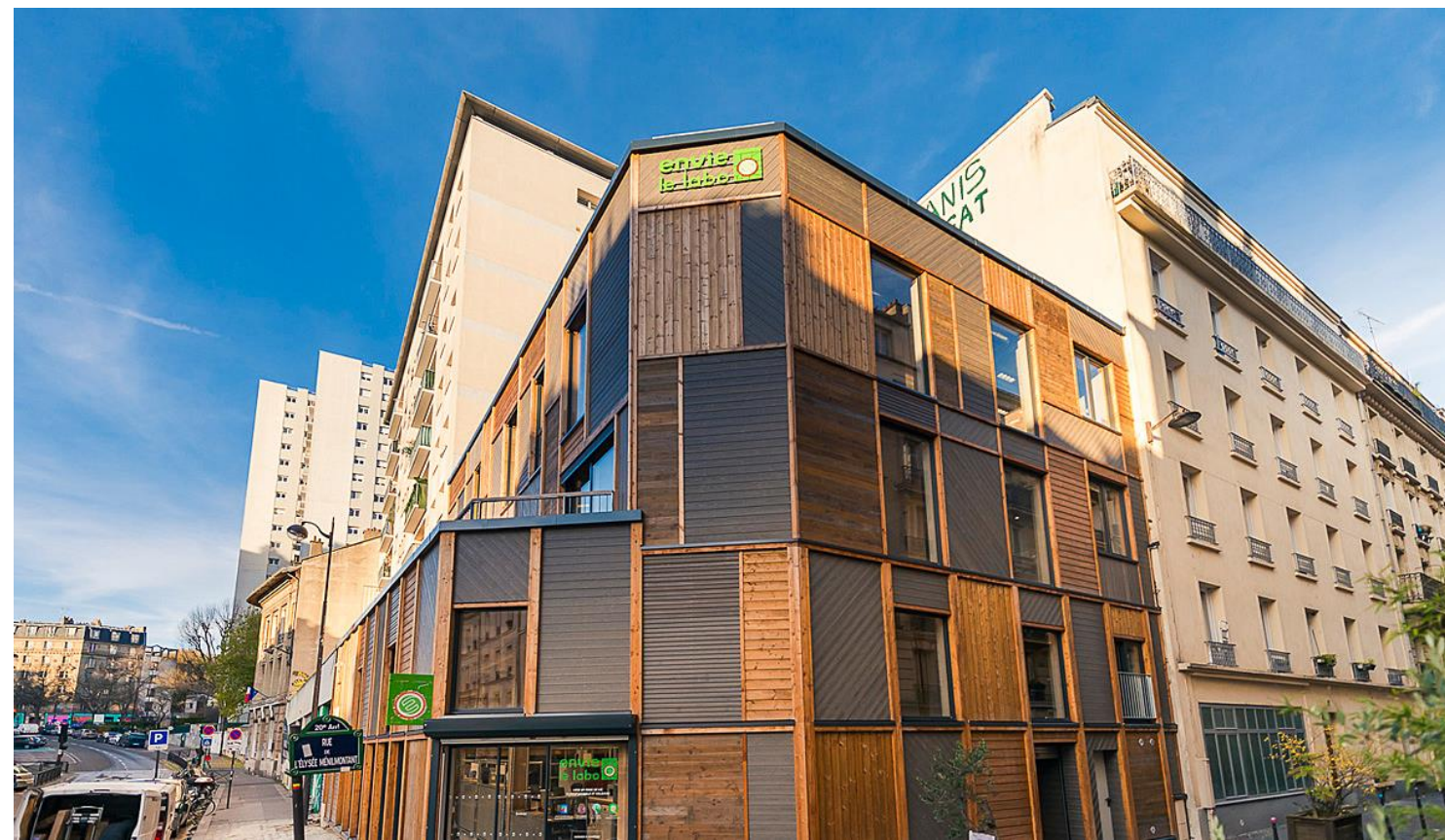


Horaires

Du mardi au samedi
de 10h à 19h

Dans le 20^{ème}, « Envie le Labo » est un éco-lieu pour acheter et recycler son électroménager. Ce lieu est né du désir de la Ville de Paris et des habitants du 20^{ème}, via le Budget participatif, de conjuguer engagement social et savoir-faire écologique. Plusieurs activités sont proposées : atelier de réparation sur place ou dépannage à domicile, collectes de proximité, visites.

[Envie Le labo - Réseau ENVIE](#)



Le climat change, Paris agit.

Décidons ensemble !

Participez à la concertation !

Donnez vos idées sur decider.paris.fr
Du 11 octobre au 15 décembre 2022



mairie 20
paris
www.mairie20.paris.fr