

Téléphonie Mobile

Fiche de synthèse Charte 2021

Informations générales :

| | | | |
|--|--|-------------|-------------------|
| Opérateur | FREE MOBILE | Arrdt | 14 ^{ème} |
| Nom de site | | Numéro | 75114_063_06 |
| Adresse du site | 49, rue de Gergovie | Hauteur | R+6 (21.80m) |
| Bailleur de l'immeuble | ELOGIE SIEMP | Destination | Habitations |
| Type d'installation | Site neuf 3G/4G/5G (700/900/1800/2100/2600/3500MHz) | | |
| Complément d'info | 6 antennes sur 3 azimuts Partage de la fréquence 700MHz 4G/5G | | |
| Dossier soumis à Déclaration Préalable ou Permis de Construire ? | | | Oui (DP) |

Calendrier de suivi du dossier

| | |
|---|-------------------|
| Date d'enregistrement au Département de la Téléphonie Mobile (J) | 05/12/2022 |
| Date d'envoi de la fiche de synthèse à la Mairie d'arrondissement | 08/12/2022 |
| Date limite de réponse de la Mairie d'arrondissement (J+1 mois) | 05/01/2023 |

Objet de la demande

| | | | |
|----------------------------|---|-----------------|-------|
| Motivation de l'opérateur | Free Mobile projette l'installation d'antennes relais sur l'immeuble sis 49, Rue de Gergovie, géré par le bailleur social privé ELOGIE SIEMP et émettant sur les bandes de fréquences 700/900/1800/2100/2600/3500 MHz pour contribuer à la couverture en Internet haut et très haut débit de Paris 75014. | | |
| Détail du projet | Ce projet concerne l'installation de 3 antennes pour la 3G/4G/5G (fréquences 700/900/1800/2100/2600MHz pour les faisceaux fixes) et 3 autres pour la 5G (fréquence 3500MHz pour les faisceaux orientables), orientées vers les azimuts 160°, 250° et 340° | | |
| Distance des ouvrants | Passadome d'accès à la toiture entre 1.5m et 3m | Vis-à-vis (25m) | Néant |
| Estimation par azimut | 3G/4G/5G : 160° < 2V/m ; 250° < 3V/m ; 340° < 3V/m 5G : 160° < 2V/m ; 250° < 2V/m ; 340° < 2V/m | | |
| Hauteur des antennes (HMA) | 24.30m pour les antennes à faisceaux fixes et 24,90m pour les antennes à faisceaux orientables | | |

Incidence visuelle

| | |
|---|--|
| Description des antennes et intégration paysagère | Seule la toiture est modifiée, six antennes panneaux seront installées et seront de couleur gris clair de type RAL 7035. Elles seront fixées sur le toit terrasse inférieur du bâtiment et en retrait de la façade afin de minimiser l'impact depuis la rue. |
| Zone technique | La zone technique, composée de modules techniques sera placée également sur le toit terrasse, à proximité des antennes et invisible depuis la voie publique. |

Date :

Avis de la Mairie d'arrondissement concernée

| | |
|--------------------------------|--------------------------|
| Avis Mairie d'arrondissement : | Favorable |
| | <input type="checkbox"/> |
| | Défavorable |
| | <input type="checkbox"/> |
| | Ne se prononce pas |
| | <input type="checkbox"/> |

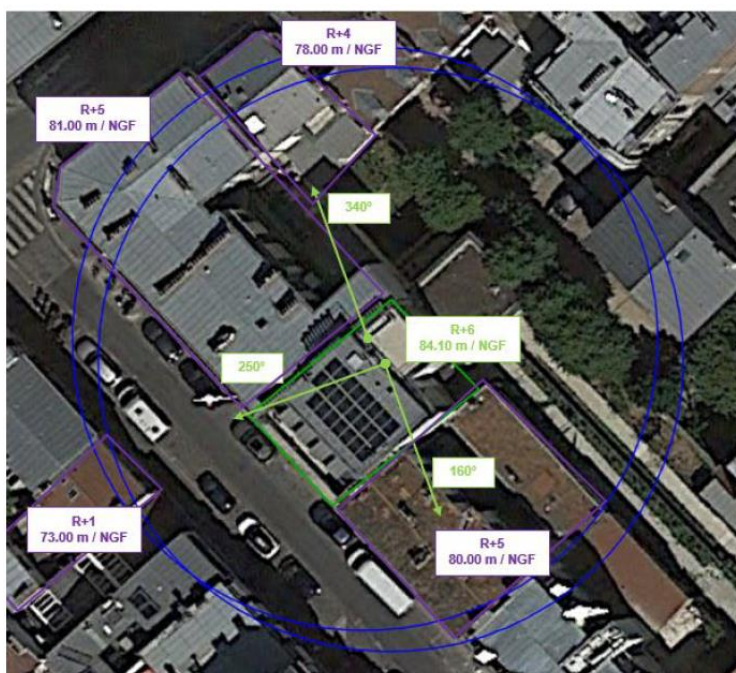
Carte du site au regard des établissements particuliers dans un rayon de 100m autour des antennes



| Nom et type | Adresse | Distance estimée, en mètres | Estimation du niveau maximum de champ reçu, en V/m* | % par rapport au niveau de référence | Hauteur | Situé dans le lobe principal de l'antenne émettrice (Oui / Non) |
|---------------------------|------------------------------------|-----------------------------|---|--------------------------------------|---------|---|
| Micro Crèche Papier Bulle | 61, Rue de Gergovie 75014 Paris | 70m | <1V/m | 0,45% | RDC | NON |

*lobe limité à 3 dB/ puissance maximale

Carte du site au regard des hauteurs d'immeubles dans un rayon de 25m autour des antennes



Simulation et conformité au seuil de la Charte en 3G/4G/5G Faisceau fixe

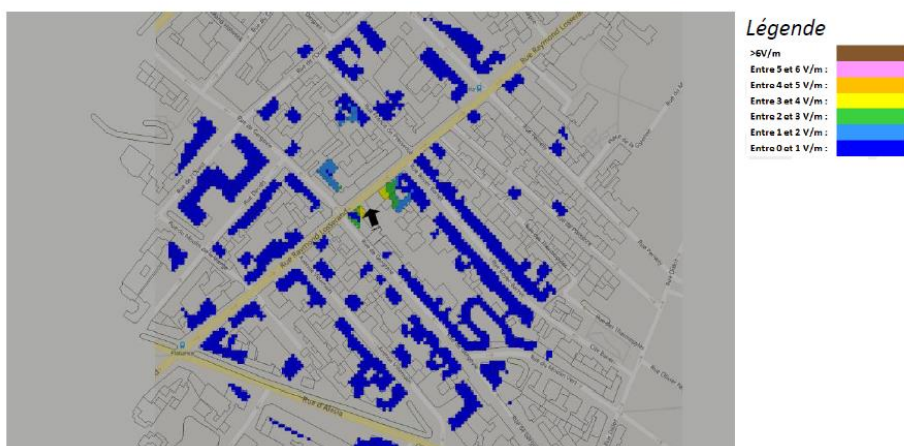
Les simulations en espace libre indiquent les niveaux maximums suivants par antenne à faisceau fixe:

| | Azimut 160° | Azimut 250° | Azimut 340° |
|----------------|------------------|------------------|------------------|
| Niveau Maximal | entre 3 et 4 V/m | entre 2 et 3 V/m | entre 4 et 5 V/m |
| Hauteur | 19.5 m | 19.5 m | 19.5 m |

SIMULATION CONFORME AU SEUIL DE LA CHARTE

e. Azimut 340°: antennes fixes

Pour les antennes à faisceau fixe orientées dans l'azimut 340°, le niveau maximal calculé est compris entre 4 et 5 V/m. La hauteur correspondante est de 19.5 m.



Simulation et conformité au Charte pour le 3500MHz (5G) Faisceau orientable

Les simulations en espace libre indiquent les niveaux maximums suivants par antenne à faisceaux orientables:

| | Azimut 160° | Azimut 250° | Azimut 340° |
|----------------|------------------|------------------|------------------|
| Niveau Maximal | entre 3 et 4 V/m | entre 3 et 4 V/m | entre 3 et 4 V/m |
| Hauteur | 16.5 m | 19.5 m | 19.5 m |

f. Azimut 340°: antennes à faisceau orientable

Pour les antennes à faisceau orientable dans l'azimut 340°, le niveau maximal calculé est compris entre 3 et 4 V/m. La hauteur correspondante est de 19.5 m.



SIMULATION CONFORME AU SEUIL DE LA CHARTE

Vue des Antennes Avant/Après

Etat avant :



Etat après :



Vue des Azimuts

Azimet 160°



Azimet 250°



Azimet 340°

