



Réaménagement de la place Sarah Monod – Jacques Hillairet

Paris 12^e arrondissement

Réunion publique 18 janvier 2023



Mot d'introduction

**Emmanuelle PIERRE-MARIE,
Maire du 12^e arrondissement de Paris**

Réunion publique 18 janvier 2023

Contexte et plan de situation

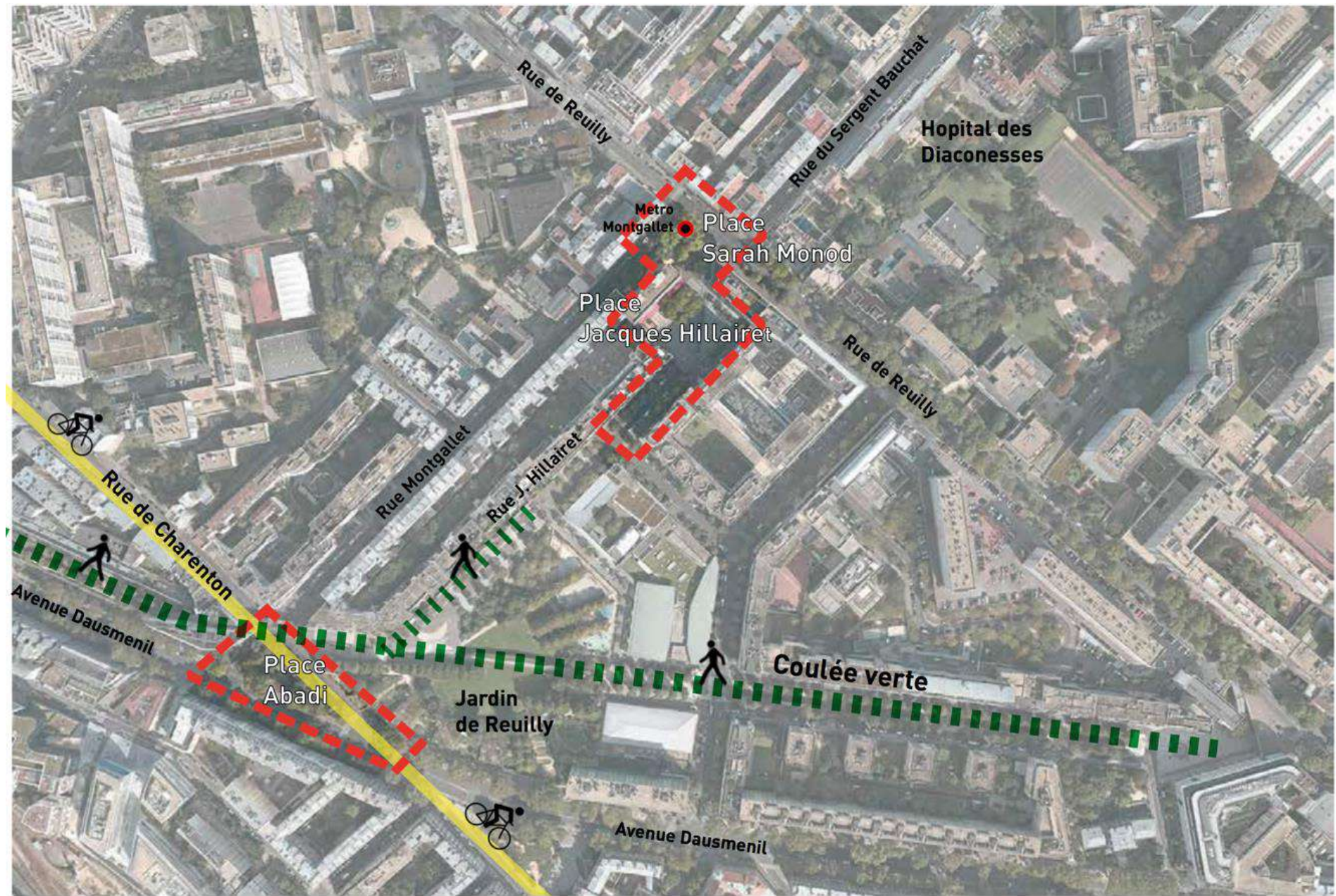


Dans le cadre de la démarche « Embellir votre quartier », la place Sarah Monod - Jacques Hillairet a été identifiée comme lieu à fort potentiel de végétalisation.

Il a été décidé de la réaménager en place piétonne et compléter la végétalisation existante.

Contexte et plan de situation

Situation géographique du projet dans le quartier Jardin de Reuilly



Photos de la place Sarah Monod-Jacques Hillairet

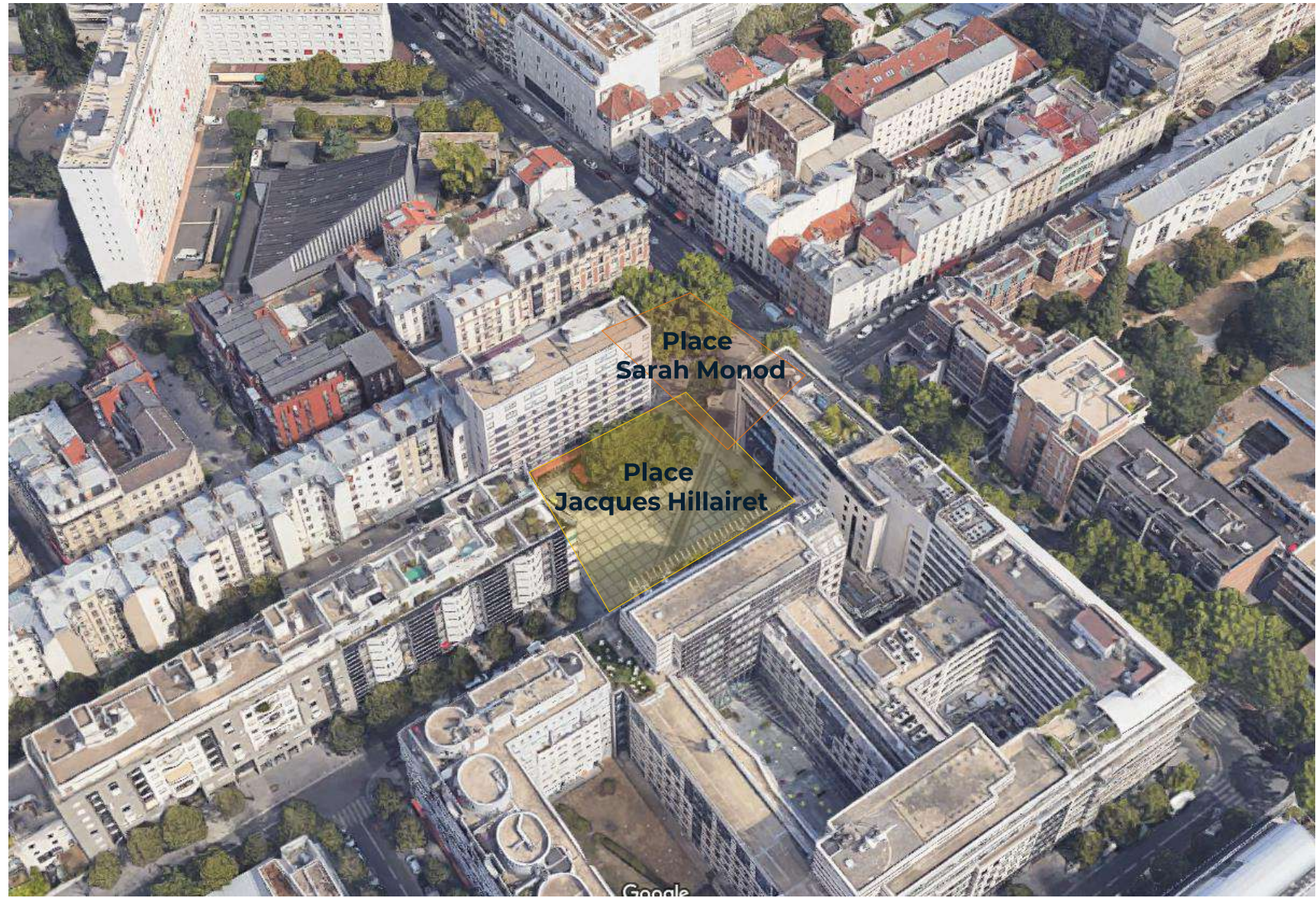


Aménagements aux abords de la place Sarah Monod-Jacques Hillairet



Photos de la place Sarah Monod-Jacques Hillairet

Photo vue aérienne



Contexte

Contexte :

La place Jacques Hillairet aménagée dans les années 1990 a un caractère minéral lié au revêtement au sol et aux bâtiments de grande hauteur qui encadrent la place.

Du fait de la traversée de véhicules sur la place, une remise en état du revêtement est nécessaire (remplacement / remise en place de nombreuses dalles au niveau de la voie circulée en particulier).

La place Sarah Monod présente un important flux de piétons du fait de la présence de l'accès à la station M°8 Montgallet. Mais son aménagement n'incite pas les piétons à rester.

Objectifs :

- Neutraliser la voie circulée pour permettre un cheminement piéton apaisé
- Végétaliser l'espace public et lutter contre les îlots de chaleur en période de canicule
- Développer de nouveaux usages sur la place
- Améliorer le cadre de vie

Contraintes :

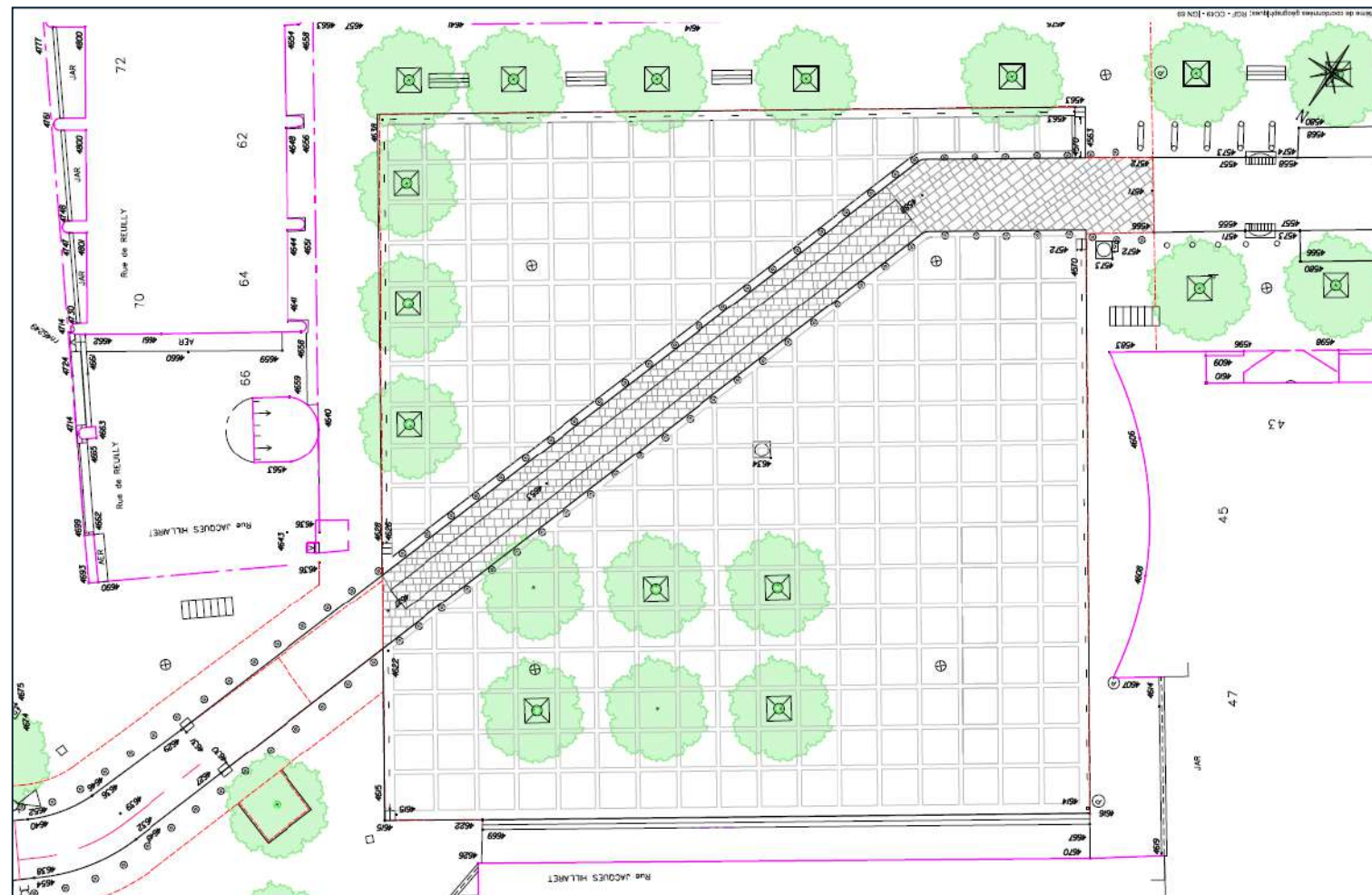
- Nécessité de maintenir un accès à la place à certains véhicules motorisés pour permettre les livraisons des divers commerces, notamment de la ressourcerie, des restaurateurs et de la Biocoop.
- Accès pompier aux immeubles à préserver.

Place Sarah Monod-Jacques Hillairet

État actuel

Caractéristique de la voie

- Place entre la rue de Reuilly (zone 30) et la rue Jacques Hillairet (aire piétonne)
- Voie en zone de rencontre (limitée à 20 km/h)
- Voie circulée de 3,50 m de large
- Place de 2 250 m²



Programme

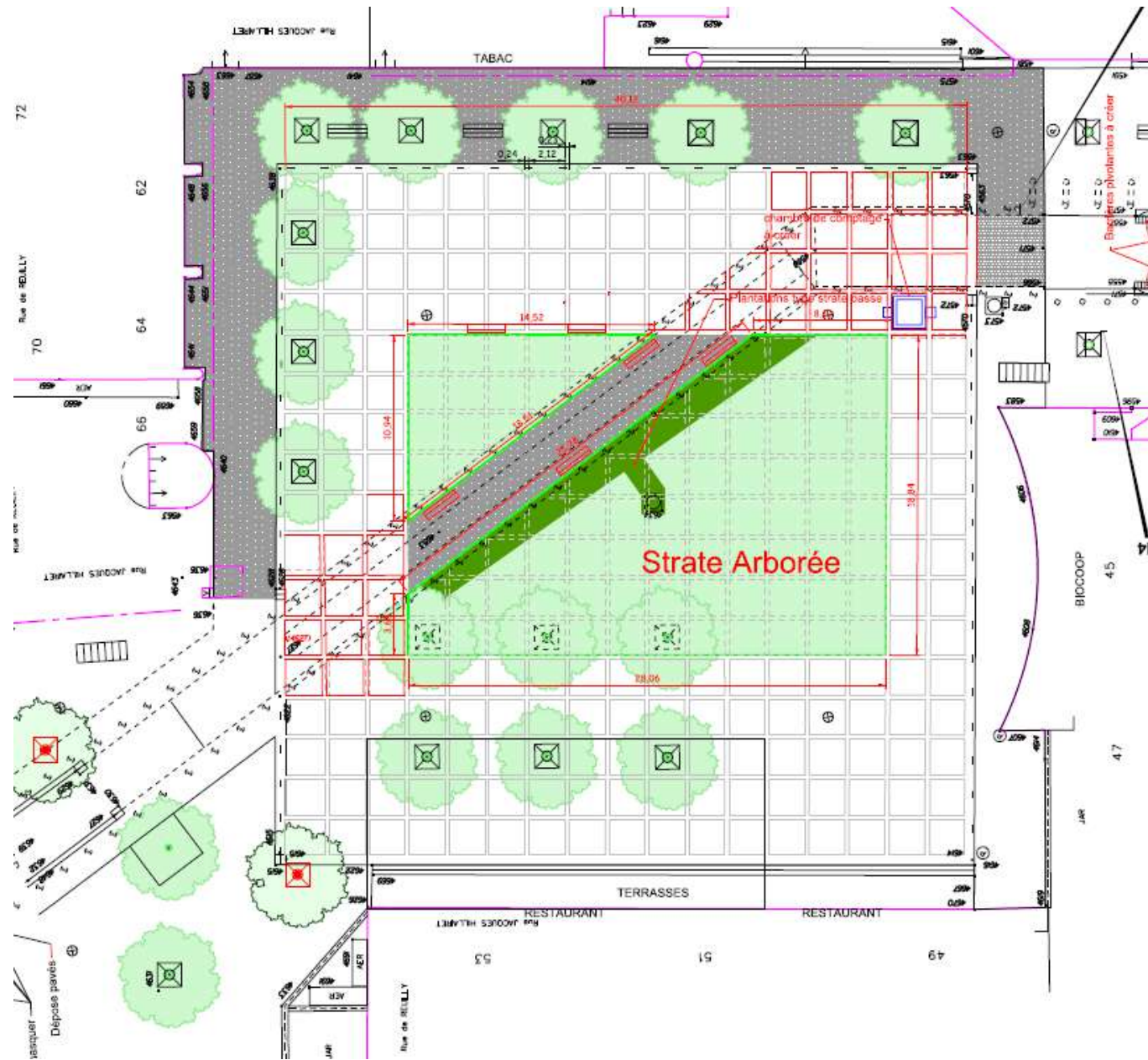
Programme

- Passage en aire piétonne fermée par un portail
- Déviation de la circulation résiduelle (livraison de véhicules grands gabarits) par le Sud Est de la place
- Végétalisation 500 m² de bande plantée avec une strate arborée dense
- Reprise partielle du revêtement au sol : reconstitution du calepinage existant sur l'axe en diagonal et pavés dans le rectangle végétalisé
- Reprise de l'éclairage pour l'adapter au mode piéton
- Agrémentation de la place : ajout de bancs, d'une fontaine à eau et de mobiliers divers
- Désencombrement de l'espace public : suppression des bornes en granit délimitant la voie circulée

Place Sarah Monod -Jacques Hillairet

État projeté

Plan d'exécution



Place Sarah Monod -Jacques Hillairet

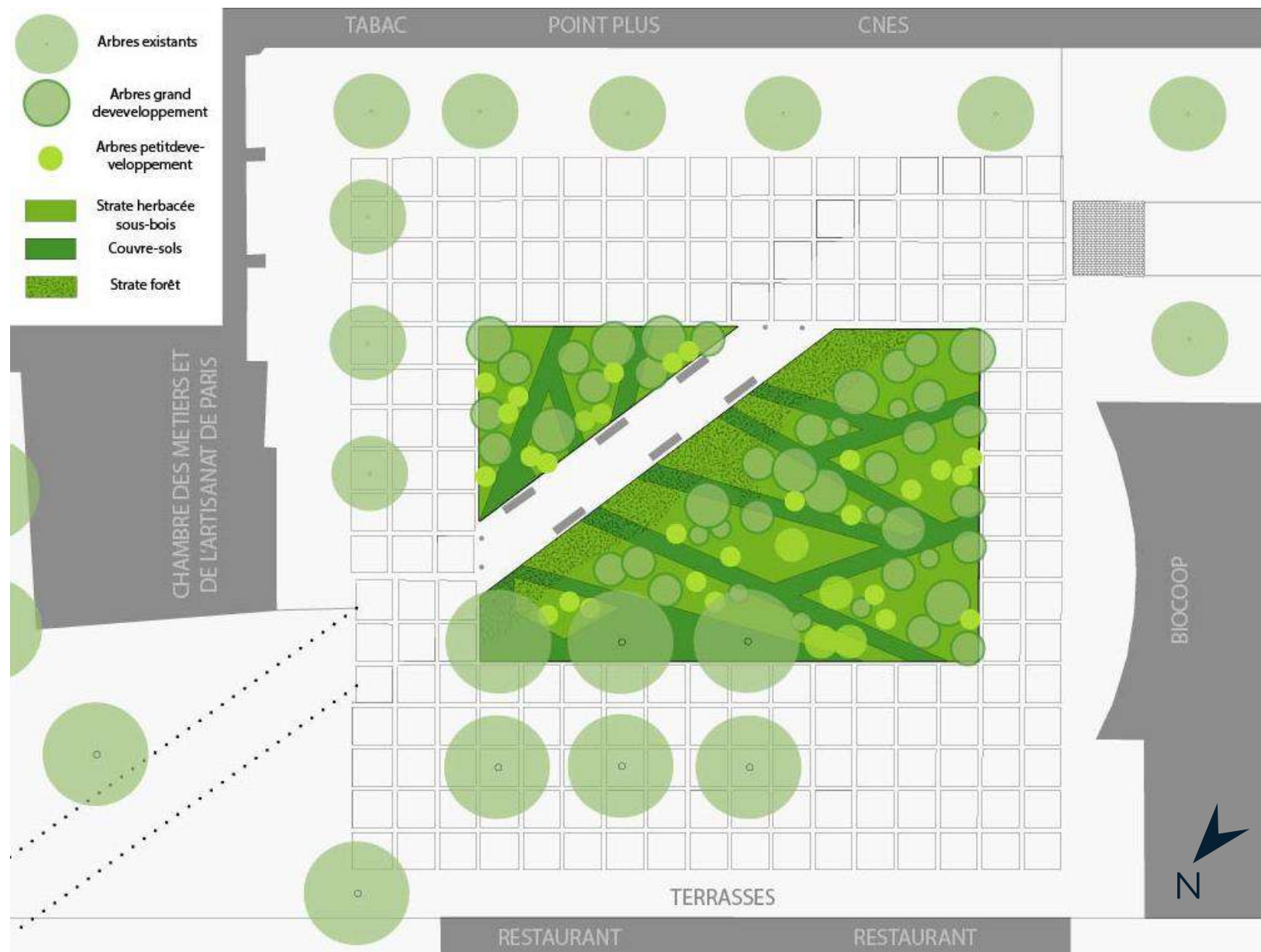
Plan paysager

L'unité des espaces plantés permet d'envisager **une strate arborée dense**. La strate herbacée, comme dans les sous-bois, vient créer **un tapis végétal vert** sur l'ensemble de la surface et **des vivaces apportent des floraisons** en lisière du cheminement.

La strate arborée donne de la hauteur à l'ensemble des massifs. A l'intérieur, **les cépées** créent un volume végétal à mi-hauteur avec un feuillage léger et fin, mais les **vues à hauteur d'homme sont bien dégagées** à travers ces massifs.

Un fort potentiel de plantation d'arbres

- **80 nouveaux arbres**
- **Près de 500m² de surface végétalisée** (hors pieds d'arbre) sur les 2250 m² de la place



Place Sarah Monod-Jacques Hillairet

Projection



Type de végétation

Strate arborée

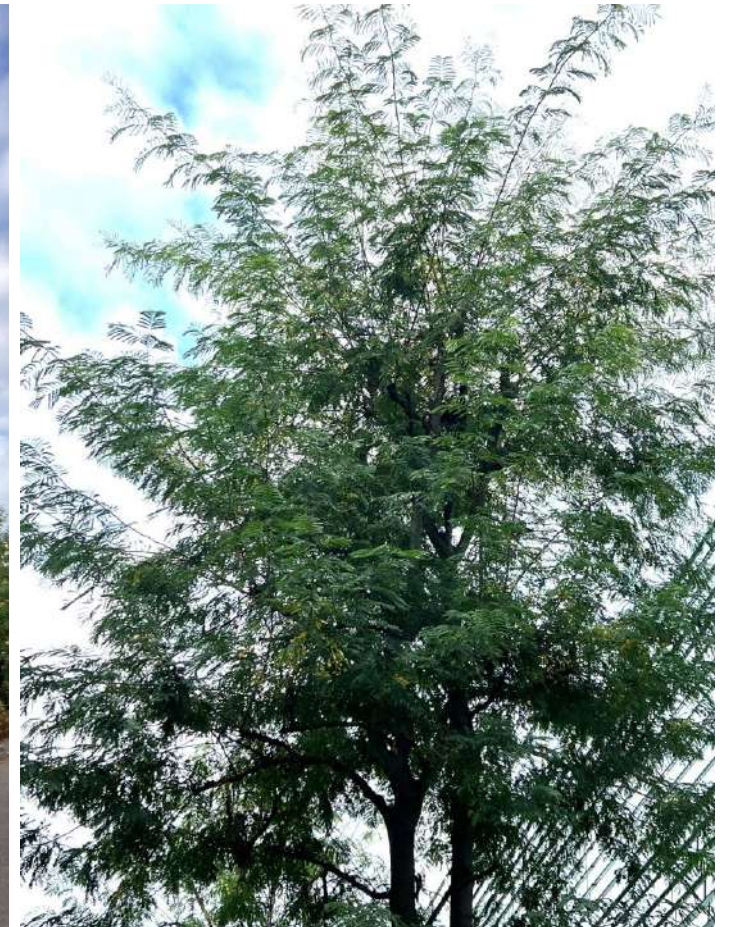
Arbres de grand développement – Gleditsia et Sorbus ‘Dodong’ (34u)



Gleditsia triacanthos 'Sunburst' - cépée



Gleditsia – arbre tige



Type de végétation

Strate arborée

Arbres de moyen développement (46u)
Nothofagus, Sorbus aucuparia et Acer palmatum



Nothofagus antarctica



Acer palmatum

Type de végétation

- Persistante
- Caduc
- * Indigène

Couvre-sol

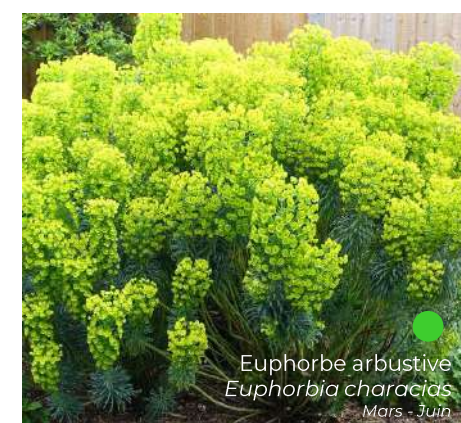


Les couvre-sols accompagnent l'ambiance générale avec un feuillage vert sombre amenant du contraste au massif.

Type de végétation

-  Persistante
-  Caduc
-  Indigène

Vivaces



Type de végétation

- Persistante
- Caduc
- * Indigène

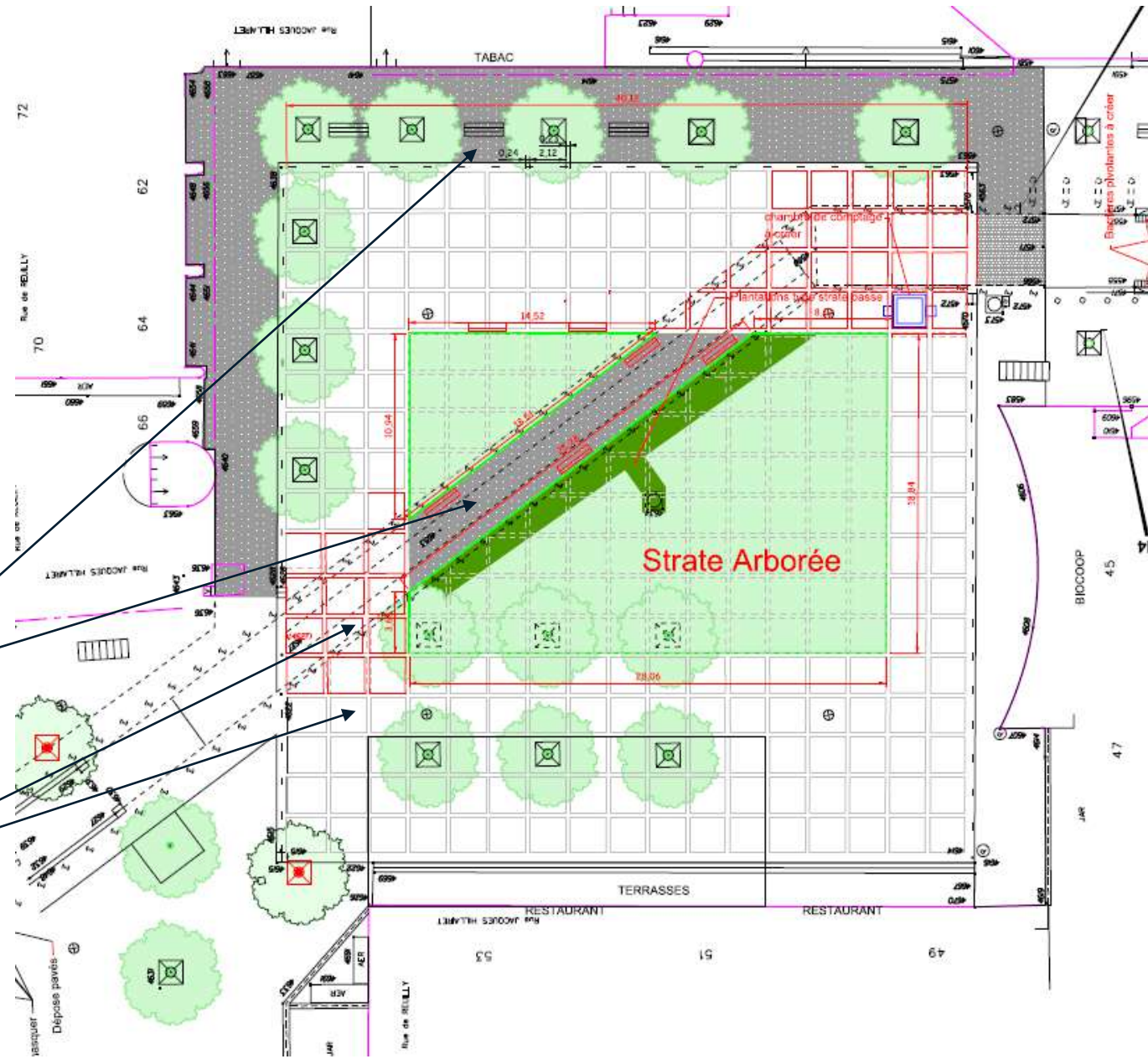
Vivaces



Traitement du sol

Reprise du calepinage pour déconnecter la diagonale de la chaussée avec récupération des dalles

Traitement de la diagonale avec des pavés reprenant le sol de la périphérie de la place



Éclairage

Reprise de l'éclairage aujourd'hui routier, pour un éclairage piétonnier



Assises

Banc type Davioud double et simple



Fontaine à eau

Mât source, Eau de Paris



Mobilier

Barrière pivotante



Grille d'arbre carrée



Lisse basse ajourée associée à une lisse haute horizontale



Calendrier prévisionnel des travaux

	janvier	Février	Mars	Avril	Mai	Juin	Juillet
Travaux préliminaire (dépose des dalles)	■						
Aménagement des bandes plantées		■	■				
Plantation des arbres			■				
Mise en place des lisses et de l'arrosage automatique des bandes plantées				■			
Réalisation des travaux d'éclairage public				■	■	■	
Aménagement des abords des bandes plantées et remplacement des dalles endommagées sur l'ensemble de la place				■	■	■	■

Plantation à l'automne 2023 de la strate basse (arbustes, vivaces, graminées). En attendant un semi de prairie fleuri sera mis en œuvre.

Un semis de prairie fleurie en attendant les plantations définitives

Calendrier de plantations :

	J	F	M	A	M	J	J	A	S	O	N	D
Arbres												
Arbustes / vivaces / graminées												

ARBRES :

De fin nov. au 15 mars.

ARBUSTES - VIVACES /GRAMINEES

De fin septembre à fin avril



Semis provisoire sur la rue Eblé, 7^{ème}



Merci

Service de la voirie du 12^{ème} arrondissement

<http://www.paris.fr/dansmarue>

01 44 87 43 00

