

## Téléphonie Mobile

### Fiche de synthèse Charte 2021

#### Informations générales :

Opérateur	Orange	Arrdt	18 <sup>ème</sup>
Nom de site	FRANCIS_DE_CROISSET	Numéro	00025182U5
Adresse du site	27, avenue de la porte de Clignancourt	Hauteur	R+6 (24m)
Bailleur de l'immeuble	Paris Habitat	Destination	Habitations/ Commerces
Type d'installation	Ajout des fréquences 700MHz pour la 4G et 3500MHz pour la 5G		
Complément d'info	6 antennes sur 3 azimuts Suppression de la 3G 2100MHz		
Dossier soumis à Déclaration Préalable ou Permis de Construire ?			Oui (DP)

#### Calendrier de suivi du dossier

Date de validation de la version précédente du dossier	31/01/2020
Date d'enregistrement au Département de la Téléphonie Mobile (J)	30/01/2023
Date limite de réponse de la Mairie d'arrondissement (J+2 mois)	01/04/2023

#### Objet de la demande

Motivation de l'opérateur	Dans le cadre de l'amélioration de la qualité de son réseau de radiocommunication, ORANGE envisage de réaménager le relais de téléphonie mobile installé sur l'immeuble sis 27 avenue de la porte de Clignancourt, dans le 18 <sup>ème</sup> arrondissement de Paris		
Détail du projet	Ce projet concerne le remplacement des 3 antennes existantes émettant sur les fréquences 800MHz, 900MHz, 1800MHz, 2100MHz et 2600MHz (2G/3G/4G) par 3 antennes à faisceau fixe qui émettront sur 700MHz (ajout pour la 4G), 800MHz, 900MHz, 1800MHz, 2100MHz, 2600MHz (2G/3G/4G), et 3 antennes à faisceau orientable qui émettront sur 3500MHz (5G), orientées vers les azimuts 30°, 150° et 280°		
Distance des ouvrants	Fenêtres/balcons à 3m	Vis-à-vis (25m)	Néant
Estimation par azimut	2G/3G/4G : 30° < 1V/m ; 150° < 5V/m ; 280° < 1V/m 5G : 30° < 1V/m ; 150° < 1V/m ; 280° < 1V/m		
Hauteur des antennes (HMA)	22,65m pour les faisceaux fixes et 23,90m pour les faisceaux orientables		

#### Incidence visuelle

Description des antennes et intégration paysagère	Ces antennes seront superposées, par groupe de 2, les faisceaux fixes en partie basse et les faisceaux orientables en partie haute. Les intégrations existantes seront remplacées par des similaires de dimensions supérieures afin d'accueillir les nouveaux équipements
Zone technique	Des modules techniques de taille réduite et de couleur gris clair seront placés sur des supports repris sur les cheminées existantes en toiture de l'immeuble, en ajout à ceux existants

**Date :**

#### Avis de la Mairie d'arrondissement concernée :

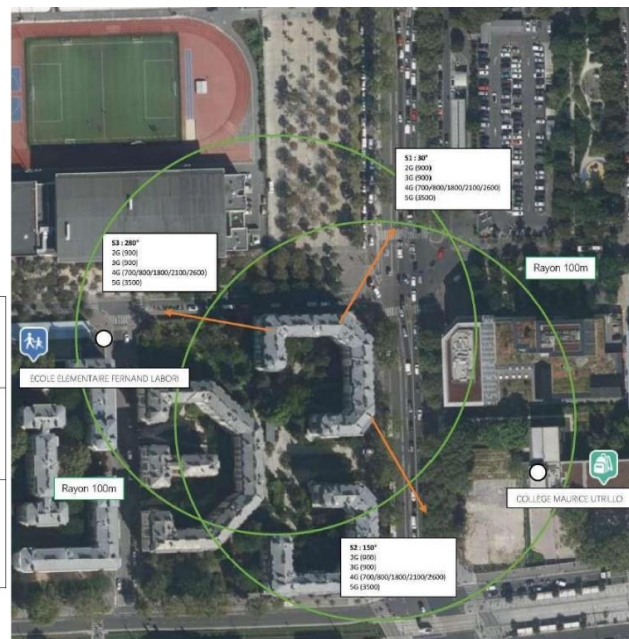
Avis Mairie d'arrondissement :		Favorable <input type="checkbox"/> Défavorable <input type="checkbox"/> Ne se prononce pas <input type="checkbox"/>
--------------------------------	--	--

## Carte du site au regard des établissements particuliers dans un rayon de 100m autour des antennes

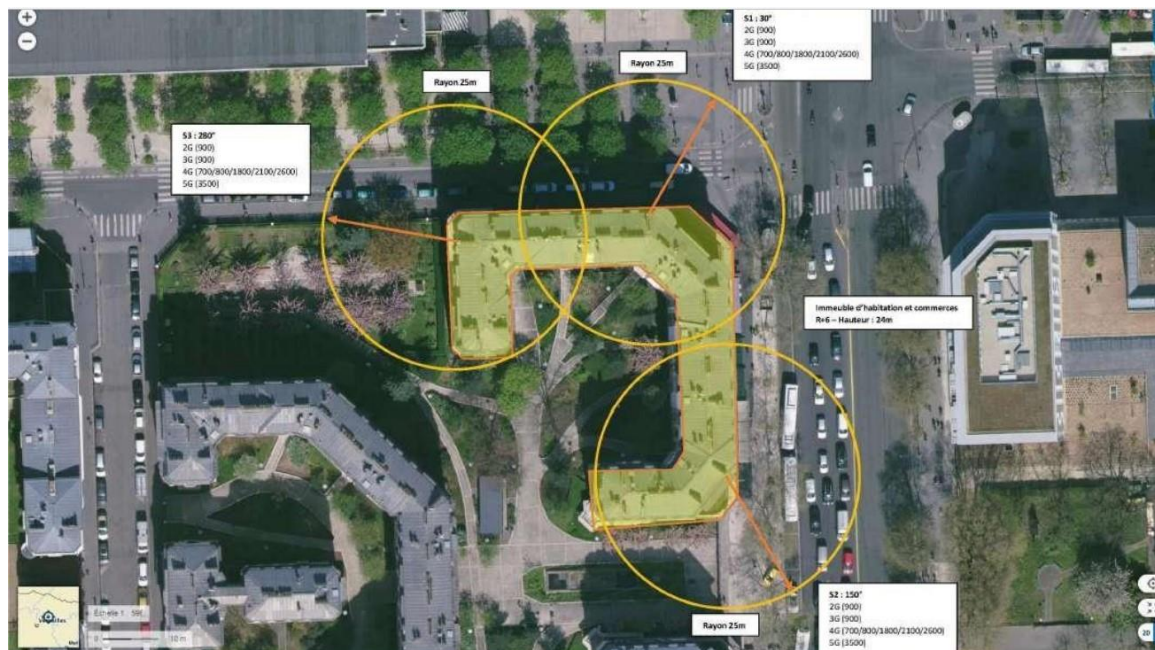
**Liste des établissements particuliers dans un rayon de 100 m : adresse et estimation du champ maximum reçu pour chacun d'entre eux**

Nom et type	Adresse	Hauteur (en m)	Situé dans le lobe principal de l'antenne émettrice* (Oui/mon)	Distance / antenne la plus proche (en m)	Estimation du niveau maximum de champ reçu (en V/m)
COLLÈGE MAURICE UTRILLO ENSEIGNEMENT SECONDAIRE	4 avenue de la porte de Clignancourt, 75018 PARIS	14	Non	65.00	<1.00
ÉCOLE ÉLÉMENTAIRE FERNAND LABORI ENSEIGNEMENT PRIMAIRE	19 rue Fernand Labori, 75018 PARIS	5	Oui	90.00	<1.00

\*lobe limité à 3 dB/ puissance maximale

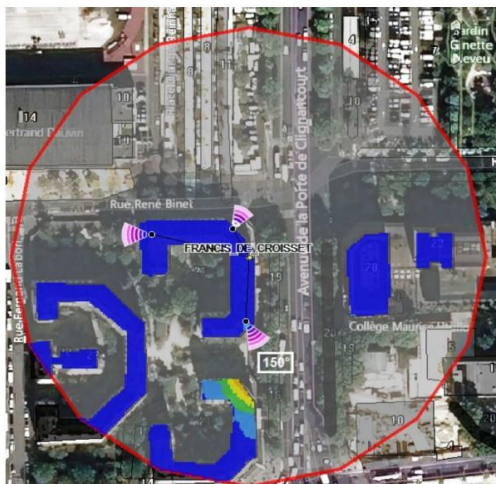


## Carte du site au regard des hauteurs d'immeubles dans un rayon de 25m autour des antennes



## Simulation et conformité au seuil de la Charte pour la 2G/3G/4G Faisceau fixe

Pour l'antenne à faisceau fixe d'azimut 150, le niveau maximal calculé est compris entre 4 et 5 V/m. La hauteur correspondante est de 19.50 m.



Niveau	Couleur
Strictement supérieur à 6 V/m :	Brown
Entre 5 et 6 V/m :	Pink
Entre 4 et 5 V/m :	Yellow
Entre 3 et 4 V/m :	Light Green
Entre 2 et 3 V/m :	Green
Entre 1 et 2 V/m :	Blue
Entre 0 et 1 V/m :	Dark Blue

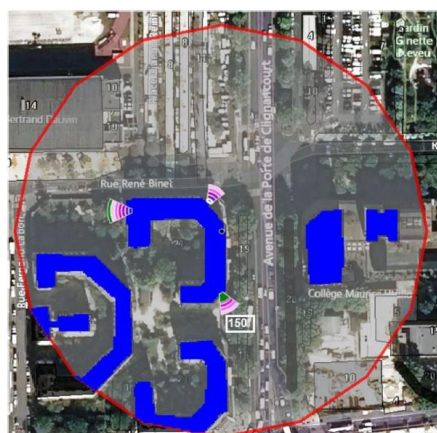
Les simulations en espace libre avec bâti simple vitrage indiquent les niveaux maximums en intérieur par antenne à faisceau fixe :

	Azimut 30°	Azimut 150°	Azimut 280°
Niveau Maximal (V/m)	entre 0 et 1	entre 4 et 5	entre 0 et 1
Hauteur (en m)	10.50	19.50	19.50

**SIMULATION CONFORME AU SEUIL DE LA CHARTE**

## Simulation et conformité au seuil de la Charte pour le 3500MHz (5G) Faisceau orientable

Pour l'antenne à faisceaux orientables d'azimut 150, le niveau maximal calculé est compris entre 0 et 1 V/m. La hauteur correspondante est de 19.50 m.



Niveau	Couleur
Strictement supérieur à 6 V/m :	Brown
Entre 5 et 6 V/m :	Pink
Entre 4 et 5 V/m :	Yellow
Entre 3 et 4 V/m :	Light Green
Entre 2 et 3 V/m :	Green
Entre 1 et 2 V/m :	Blue
Entre 0 et 1 V/m :	Dark Blue

Les simulations en espace libre avec bâti simple vitrage indiquent les niveaux maximums en intérieur par antenne à faisceaux orientables :

	Azimut 30°	Azimut 150°	Azimut 280°
Niveau Maximal (V/m)	entre 0 et 1	entre 0 et 1	entre 0 et 1
Hauteur (en m)	19.50	19.50	19.50

**SIMULATION CONFORME AU SEUIL DE LA CHARTE**

**Vue des Antennes Avant/Après**

AVANT



APRÈS



**Vue des Azimuts**

Azimet 30°



Azimet 150°



Azimet 280°

