

Téléphonie Mobile

Fiche de synthèse Charte 2021

Informations générales :

Opérateur	Orange	Arrdt	6 ^{ème}
Nom de site	RUE_DU_BAC_BIS	Numéro	00080174U8
Adresse du site	6, rue Dupin	Hauteur	R+8 (27m)
Bailleur de l'immeuble	Paris Habitat	Destination	Habitations
Type d'installation	Ajout de la fréquence 3500MHz pour la 5G		
Complément d'info	6 antennes sur 3 azimuts Suppression de la fréquence 2100MHz pour la 3G Free (0°, 100° et 260°), SFR (0°, 110° et 240°) et Bouygues (0°, 100° et 240°) présents		
Dossier soumis à Déclaration Préalable ou Permis de Construire ?			Non

Calendrier de suivi du dossier

Date de validation de la version précédente du dossier	28/10/2019
Date d'enregistrement au Département de la Téléphonie Mobile (J)	31/01/2023
Date limite de réponse de la Mairie d'arrondissement (J+1 mois)	03/03/2023

Objet de la demande

Motivation de l'opérateur	Dans le cadre de la pérennisation de la qualité de service de son réseau de radiocommunication, Orange est conduit à modifier un relais sur la terrasse de l'immeuble 6 rue Dupin dans le 6 ^{ème} arrondissement de Paris		
Détail du projet	Ce projet concerne l'ajout de 3 nouvelles antennes à faisceau orientable qui émettront sur 3500MHz (5G) sur un site 3G/4G existant, qui comprend 3 antennes à faisceau fixe émettant sur les fréquences 700MHz, 800MHz, 900MHz, 1800MHz, 2100MHz et 2600MHz et 3 antennes inactives, orientées vers les azimuts 40°, 180° et 300°		
Distance des ouvrants	Trappe d'accès toiture à 5m Fenêtres à 6m sous les antennes	Vis-à-vis (25m)	Néant
Estimation par azimut	3G/4G : 40° < 5V/m ; 180° < 3V/m ; 300° < 2V/m 5G : 40° < 3V/m ; 180° < 2V/m ; 300° < 2V/m		
Hauteur des antennes (HMA)	29,65m pour les faisceaux fixes et 30,98m pour les faisceaux orientables		

Incidence visuelle

Description des antennes et intégration paysagère	Les nouvelles antennes seront implantées en lieu et place des anciennes antennes inactives. Il n'a aura donc pas de changement visuel
Zone technique	Un coffret technique et des modules seront installés sur l'édicule, à proximité des antennes

Date :

Avis de la Mairie d'arrondissement concernée :

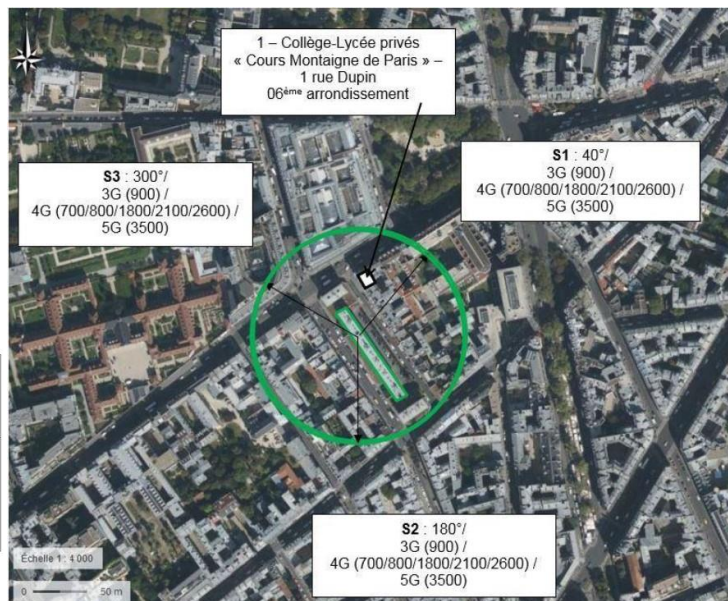
Avis Mairie d'arrondissement :	Favorable <input type="checkbox"/>
	Défavorable <input type="checkbox"/>
	Ne se prononce pas <input type="checkbox"/>
	<input type="checkbox"/>

Carte du site au regard des établissements particuliers dans un rayon de 100m autour des antennes

Liste des établissements particuliers dans un rayon de 100 m : adresse et estimation du champ maximum reçu pour chacun d'entre eux

Nom et type	Adresse	Hauteur (en m)	Situé dans le lobe principal de l'antenne émettrice* (Oui/non)	Distance / antenne la plus proche (en m)	Estimation du niveau maximum de champ reçu (en V/m)
COURS MONTAIGNE DE PARIS COLLEGE - LYCEE D ENSEIGNEMENT GENERAL - PRIVES	1 RUE DUPIN, 75006 PARIS 6E	28.00	Non	44.20	< 1.00

*lobe limité à 3 dB/ puissance maximale

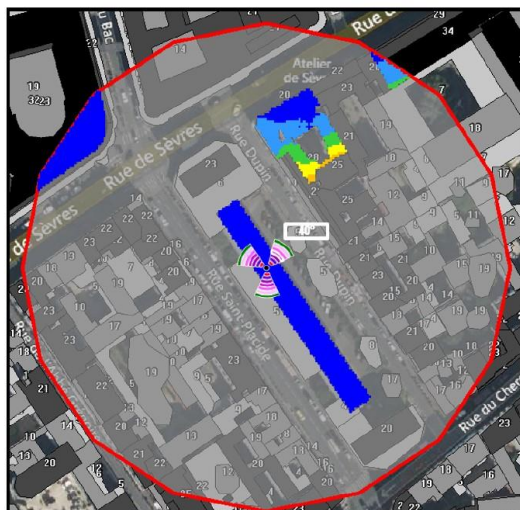


Carte du site au regard des hauteurs d'immeubles dans un rayon de 25m autour des antennes



Simulation et conformité au seuil de la Charte pour la 3G/4G Faisceau fixe

Pour l'antenne à faisceau fixe d'azimut 40, le niveau maximal calculé est compris entre 4 et 5 V/m. La hauteur correspondante est de 25.50 m.



Niveau	Couleur
Strictement supérieur à 6 V/m :	Brown
Entre 5 et 6 V/m :	Pink
Entre 4 et 5 V/m :	Yellow
Entre 3 et 4 V/m :	Light Green
Entre 2 et 3 V/m :	Green
Entre 1 et 2 V/m :	Blue
Entre 0 et 1 V/m :	Dark Blue

Les simulations en espace libre avec bâti simple vitrage indiquent les niveaux maximums en intérieur par antenne à faisceau fixe :

	Azimut 40°	Azimut 180°	Azimut 300°
Niveau Maximal (V/m)	entre 4 et 5	entre 2 et 3	entre 1 et 2
Hauteur (en m)	25.50	19.50	25.50

SIMULATION CONFORME AU SEUIL DE LA CHARTE

Simulation et conformité au seuil de la Charte pour le 3500MHz (5G) Faisceau orientable

Pour l'antenne à faisceaux orientables d'azimut 40, le niveau maximal calculé est compris entre 2 et 3 V/m. La hauteur correspondante est de 25.50 m.



Les simulations en espace libre avec bâti simple vitrage indiquent les niveaux maximums en intérieur par antenne à faisceaux orientables :

	Azimut 40°	Azimut 180°	Azimut 300°
Niveau Maximal (V/m)	entre 2 et 3	entre 1 et 2	entre 1 et 2
Hauteur (en m)	25.50	19.50	19.50

SIMULATION CONFORME AU SEUIL DE LA CHARTE

Vue des Antennes Avant/Après

AVANT



APRÈS



Vue des Azimuts

Azimuth 40°



Azimuth 180°



Azimuth 300°

