

Téléphonie Mobile

Fiche de synthèse Charte 2021

Informations générales :

Opérateur	FREE MOBILE	Arrdt	16 ^{ème}
Nom de site	ROLAND_GARROS_ACCUEIL_JOUEURS	Numéro	75116_164_01
Adresse du site	Roland Garros - 45, avenue de la Porte d'Auteuil	Hauteur	R+1 (7,45m)
Bailleur de l'immeuble	Ville de Paris	Destination	Centre Sportif
Type d'installation	Site neuf 3G/4G/5G (700/900/1800/2100/2600/3500MHz)		
Complément d'info	2 antennes sur 1 azimut Partage de la fréquence 700MHz 4G/5G Ce projet en réalisé en simultané avec les 3 autres opérateurs		
Dossier soumis à Déclaration Préalable ou Permis de Construire ?			Oui (DP)

Calendrier de suivi du dossier

Date d'enregistrement au Département de la Téléphonie Mobile (J)	30/01/2023
Date d'envoi de la fiche de synthèse à la Mairie d'arrondissement	31/01/2023
Date limite de réponse de la Mairie d'arrondissement (J+1 mois)	02/03/2023

Objet de la demande

Motivation de l'opérateur	Free Mobile projette l'installation d'une station relais sur le bâtiment d'accueil des joueurs du complexe sportif Roland Garros sis 45 avenue de la Porte d'Auteuil 75016 Paris, pour contribuer à la couverture en Internet haut et très haut débit de votre commune en 3G/4G/5G		
Détail du projet	Ce projet concerne l'installation d'une antenne pour la 3G/4G/5G (fréquences 700/900/1800/2100/2600MHz pour les faisceaux fixes) et d'une antenne pour la 5G (fréquence 3500MHz pour les faisceaux orientables), orientées vers l'azimut 200°		
Distance des ouvrants	Lucarne d'accès à la toiture à 6m	Vis-à-vis (25m)	Néant
Estimation par azimut	3G/4G/5G : 200° < 3V/m 5G : 200° < 2V/m		
Hauteur des antennes (HMA)	10,50m pour les faisceaux fixes et 11,60m pour les faisceaux orientables		

Incidence visuelle

Description des antennes et intégration paysagère	L'unique antenne de type panneau, en retrait de façade, est intégrée avec de faux arbustes à l'aspect adapté aux structures existantes.
Zone technique	Les modules techniques, de taille réduite, seront installés sur la toiture du bâtiment, non visibles de la rue

Date :

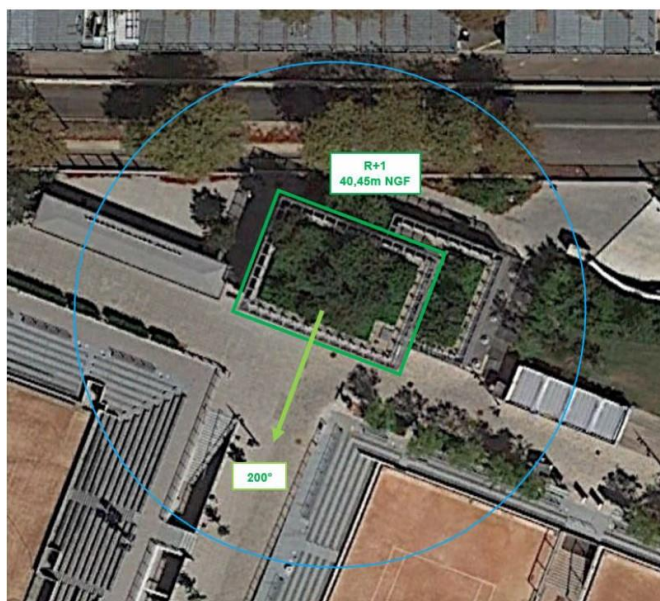
Avis de la Mairie d'arrondissement concernée

Avis Mairie d'arrondissement :	Favorable <input type="checkbox"/>
	Défavorable <input type="checkbox"/>
	Ne se prononce pas <input type="checkbox"/>
	<input type="checkbox"/>

Carte du site au regard des établissements particuliers dans un rayon de 100m autour des antennes

PAS D'ÉTABLISSEMENT PARTICULIER DANS UN RAYON DE 100M

Carte du site au regard des hauteurs d'immeubles dans un rayon de 25m autour des antennes



Simulation et conformité au seuil de la Charte en 3G/4G/5G Faisceau fixe

Pour les antennes à faisceau fixe orientées dans l'azimut 200°, le niveau maximal calculé est compris entre 2 et 3 V/m . La hauteur correspondante est de 4.5 m .



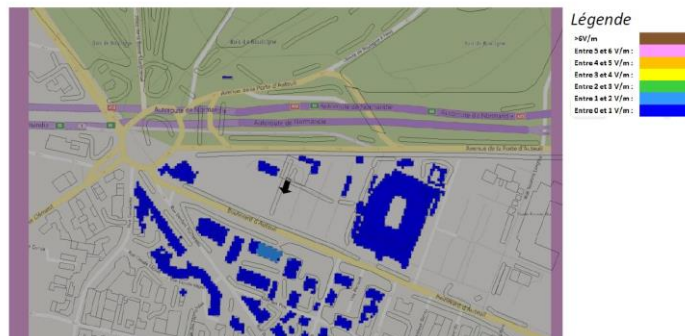
Les simulations en espace libre indiquent les niveaux maximums suivants par antenne à faisceau fixe:

Niveau Maximal	Azimut 200° entre 2 et 3 V/m
Hauteur	4.5 m

SIMULATION CONFORME AU SEUIL DE LA CHARTE

Simulation et conformité au Charte pour le 3500MHz (5G) Faisceau orientable

Pour les antennes à faisceau orientable dans l'azimut 200°, le niveau maximal calculé est compris entre 1 et 2 V/m . La hauteur correspondante est de 1.5 m .



Les simulations en espace libre indiquent les niveaux maximums suivants par antenne à faisceaux orientables:

	Azimut 200°
Niveau Maximal	entre 1 et 2 V/m
Hauteur	1.5 m

SIMULATION CONFORME AU SEUIL DE LA CHARTE

Vue des Antennes Avant/Après

AVANT



APRES



PAS D'IMPACT VISUEL DEPUIS LA RUE

Vue des Azimuts

Azimut 200°

