

**Carte du site au regard des établissements particuliers
dans un rayon de 100m autour des antennes**
Informations générales :

Opérateur	Orange	Arrdt	15 ^{ème}
Nom de site	BOUCICAUT	Numéro	415U7
Adresse du site	101, rue de la Convention	Hauteur	R+9 (29m)
Bailleur de l'immeuble	Paris Habitat	Destination	Habitations
Type d'installation	Ajout des fréquences 700MHz pour la 4G et 3500MHz pour la 5G		
Complément d'info	6 antennes sur 3 azimuts		
Dossier soumis à Déclaration Préalable ou Permis de Construire ?			Oui (DP)

Calendrier de suivi du dossier

Date de validation de la version précédente du dossier	2013
Date d'enregistrement au Département de la Téléphonie Mobile (J)	07/12/2022
Date limite de réponse de la Mairie d'arrondissement (J+2 mois)	07/02/2023

Objet de la demande

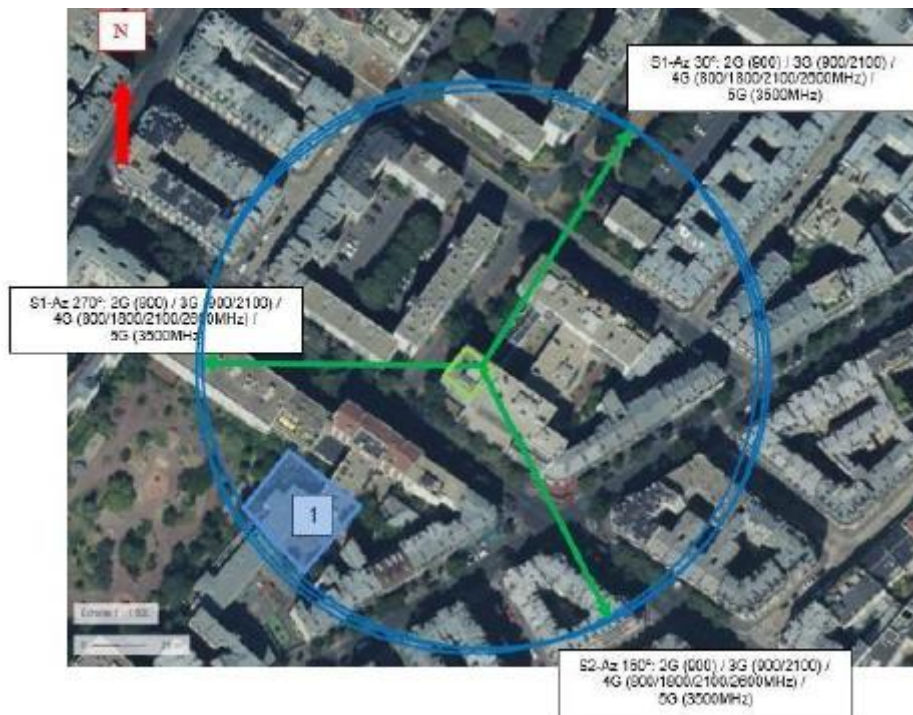
Motivation de l'opérateur	Dans le cadre de l'amélioration de la qualité de son réseau de radiocommunication, Orange envisage de réaménager le relais de téléphonie mobile installé au 101, rue de la convention, dans le 15ème arrondissement de Paris.		
Détail du projet	Ce projet concerne le remplacement des 3 antennes existantes émettant sur les fréquences 800MHz, 900MHz, 1800MHz, 2100MHz et 2600MHz (2G/3G/4G) par 3 antennes à faisceau fixe qui émettront sur 700MHz (ajout pour la 4G), 800MHz, 900MHz, 1800MHz, 2100MHz, 2600MHz (2G/3G/4G), et 3 antennes à faisceau orientable qui émettront sur 3500MHz (5G), orientées vers les azimuts 30°, 150° et 270°		
Distance des ouvrants	Fenêtres entre 5m et 10m sous les antennes	Vis-à-vis (25m)	R+9 Az 150°
Estimation par azimut	2G/3G/4G : 30° < 4V/m ; 150° < 3V/m ; 270° < 3V/m 5G : 30° < 2V/m ; 150° < 1V/m ; 270° < 2V/m		
Hauteur des antennes (HMA)	35.90m pour les faisceaux fixes et 37.80m pour les faisceaux orientables		

Incidence visuelle

Description des antennes et intégration paysagère	Les antennes seront superposées, par groupe de 2, les faisceaux fixes en partie basse et les faisceaux orientables en partie haute. les 6 antennes seront superposées deux à deux et intégrées dans 1 monotube.
Zone technique	Zone technique Orange dans un shelter, sur la terrasse du bâtiment.

Date :
Avis de la Mairie d'arrondissement concernée :

Avis Mairie d'arrondissement :	<p>Favorable</p> <input type="checkbox"/> <p>Défavorable</p> <input type="checkbox"/> <p>Ne se prononce pas</p> <input type="checkbox"/>
--------------------------------	--



Nom et type	Adresse	Hauteur (en m)	Situé dans le lobe principal de l'antenne émettrice* (Oui/non)	Distance / antenne la plus proche (en m)	Estimation du niveau maximum de champ reçu (en V/m)
Ecole élémentaire Felix Faure Ecole primaire ou élémentaire	146 avenue Felix Faure, 75015 PARIS	12	Non	72.00	< 1.00

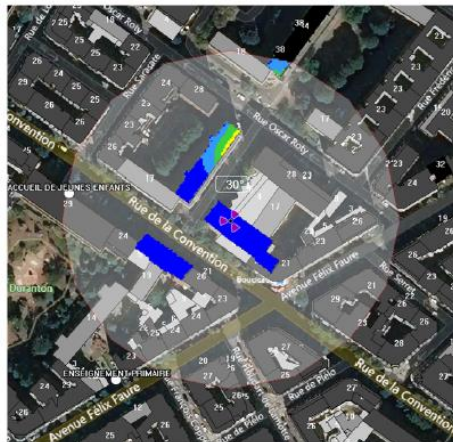
Carte du site au regard des hauteurs d'immeubles dans un rayon de 25m autour des antennes



Simulation et conformité au seuil de la Charte pour la 2G/3G/4G Faisceau fixe

Azimut 30°
 Pour l'antenne à faisceau fixe d'azimut 30, le niveau maximal calculé est compris entre 3 et 4 V/m. La hauteur correspondante est de 28.50 m.

Niveau	Couleur
Strictement supérieur à 6 V/m :	Brown
Entre 5 et 6 V/m :	Pink
Entre 4 et 5 V/m :	Yellow
Entre 3 et 4 V/m :	Light Green
Entre 2 et 3 V/m :	Green
Entre 1 et 2 V/m :	Blue
Entre 0 et 1 V/m :	Dark Blue



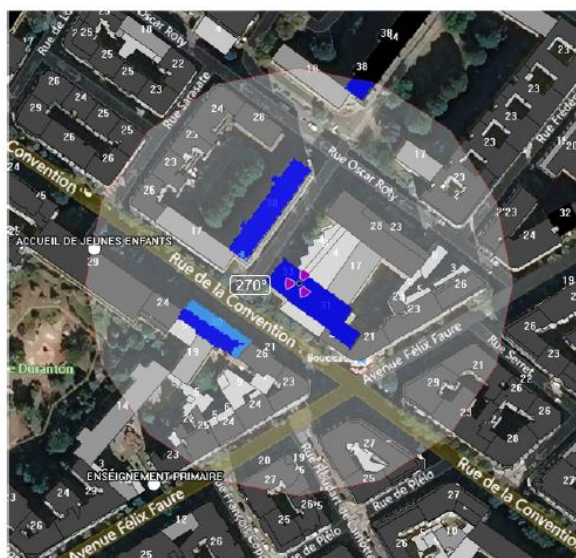
Les simulations en espace libre avec bâti simple vitrage indiquent les niveaux maximums en intérieur par antenne à faisceau fixe :

	Azimut 30°	Azimut 150°	Azimut 270°
Niveau Maximal (V/m)	entre 3 et 4	entre 2 et 3	entre 2 et 3
Hauteur (en m)	28.50	25.50	28.50

SIMULATION CONFORME AU SEUIL DE LA CHARTE

Simulation et conformité au seuil de la Charte pour le 3500MHz (5G)
Faisceau orientable

Azimut 270°
 Pour l'antenne à faisceaux orientables d'azimut 270, le niveau maximal calculé est compris entre 1 et 2 V/m. La hauteur correspondante est de 28.50 m.



Les simulations en espace libre avec bâti simple vitrage indiquent les niveaux maximums en intérieur par antenne à faisceaux orientables :

	Azimut 30°	Azimut 150°	Azimut 270°
Niveau Maximal (V/m)	entre 1 et 2	entre 0 et 1	entre 1 et 2
Hauteur (en m)	28.50	28.50	28.50

Vue des Antennes Avant/Après

Etat de l'existant



Etat projeté



Vue des Azimuts

Azimuth 30°



Azimuth 150°



Azimuth 270°

