

Téléphonie Mobile

Fiche de synthèse Charte 2021

Informations générales :

| | | | |
|--|---|-------------|-------------------|
| Opérateur | Orange | Arrdt | 11 ^{ème} |
| Nom de site | RICHARD_LENOIR_BIS | Numéro | 00016724U5 |
| Adresse du site | 15, rue Bréguet | Hauteur | R+6 (25,40m) |
| Bailleur de l'immeuble | Privé | Destination | Hôtel |
| Type d'installation | Ajout des fréquences 700MHz pour la 4G et 3500MHz pour la 5G | | |
| Complément d'info | 6 antennes sur 3 azimuts Suppression des fréquences 1800MHz pour la 2G et 2100MHz pour la 3G | | |
| Dossier soumis à Déclaration Préalable ou Permis de Construire ? | | | Non |

Calendrier de suivi du dossier

| | |
|--|------------|
| Date de validation de la version précédente du dossier | 2013 |
| Date d'enregistrement au Département de la Téléphonie Mobile (J) | 31/01/2023 |
| Date limite de réponse de la Mairie d'arrondissement (J+2 mois) | 02/04/2023 |

Objet de la demande

| | | | |
|----------------------------|---|-----------------|-------|
| Motivation de l'opérateur | Dans le cadre de la pérennisation de la qualité de service de son réseau de radiocommunication, Orange est conduit à modifier un relais sur la terrasse de l'immeuble 15 rue Bréguet dans le 11 ^{ème} arrondissement de Paris | | |
| Détail du projet | Ce projet concerne le remplacement des 3 antennes existantes émettant sur les fréquences 800MHz, 900MHz, 1800MHz, 2100MHz et 2600MHz (2G/3G/4G) par 3 antennes à faisceau fixe qui émettront sur 700MHz (ajout pour la 4G), 800MHz, 900MHz, 1800MHz, 2100MHz, 2600MHz (2G/3G/4G), et 3 antennes à faisceau orientable qui émettront sur 3500MHz (5G), orientées vers les azimuts 160°, 270° et 340° | | |
| Distance des ouvrants | Accès terrasse entre 2m et 5m Fenêtres entre 6m et 8m | Vis-à-vis (25m) | Néant |
| Estimation par azimut | 2G/3G/4G : 160° < 5V/m ; 270° < 3V/m ; 340° < 5V/m 5G : 160° < 1V/m ; 270° < 1V/m ; 340° < 1V/m | | |
| Hauteur des antennes (HMA) | Dans les azimuts 160° et 270° : 26,95m pour les faisceaux fixes et 27,98m pour les faisceaux orientables Dans l'azimut 340° : 26,55m pour les faisceaux fixes et 27,58m pour les faisceaux orientables | | |

Incidence visuelle

| | |
|---|--|
| Description des antennes et intégration paysagère | Les antennes seront implantées en lieu et place des anciennes et seront superposées, par groupe de 2, les faisceaux fixes en partie basse et les orientables en partie haute |
| Zone technique | Un coffret technique et des modules seront installés sur l'édicule, à proximité des antennes |

Date :
Avis de la Mairie d'arrondissement concernée :

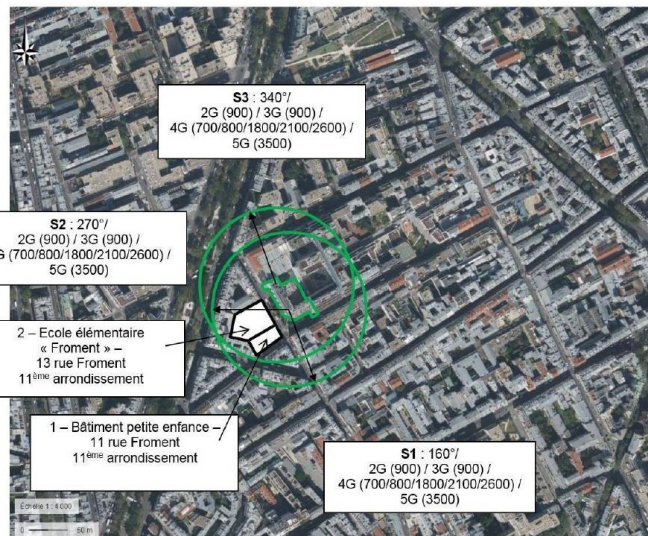
| | |
|--------------------------------|--------------------------|
| Avis Mairie d'arrondissement : | Favorable |
| | <input type="checkbox"/> |
| | Défavorable |
| | <input type="checkbox"/> |
| | Ne se prononce pas |
| | <input type="checkbox"/> |

Carte du site au regard des établissements particuliers dans un rayon de 100m autour des antennes

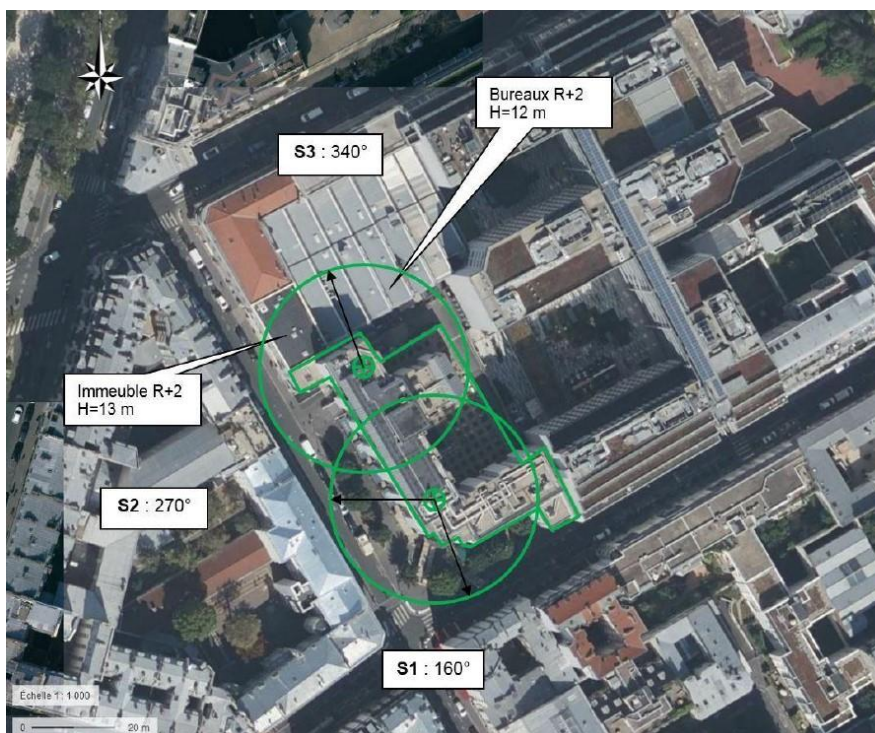
Liste des établissements particuliers dans un rayon de 100 m : adresse et estimation du champ maximum reçu pour chacun d'entre eux

| Nom et type | Adresse | Hauteur (en m) | Situé dans le lobe principal de l'antenne émettrice* (Oui/non) | Distance / antenne la plus proche (en m) | Estimation du niveau maximum de champ reçu (en V/m) |
|--|---------------------------------|----------------|--|--|---|
| BAT PETITE ENFANCE 11 RUE FROMENT VIL ACCUEIL DE JEUNES ENFANTS | 11 RUE FROMENT, 75011 PARIS 11E | 18 | Non | 30.90 | < 1.00 |
| ECOLE PRIMAIRE FROMENT ENSEIGNEMENT PRIMAIRE - ECOLE ELEMENTAIRE | 13 RUE FROMENT, 75011 PARIS 11E | 18 | Oui | 28.00 | < 1.00 |

*lobe limité à 3 dB/ puissance maximale



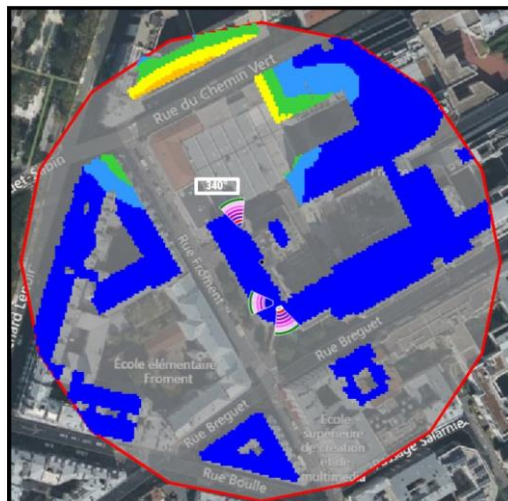
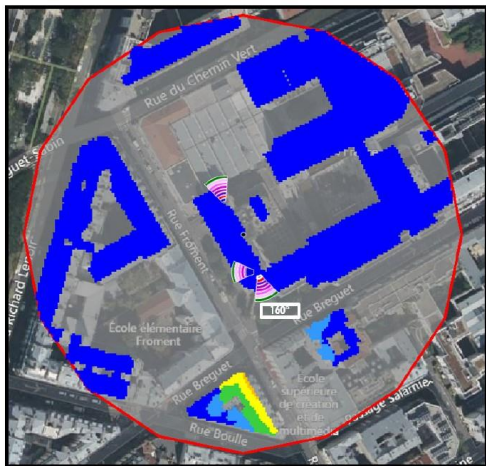
Carte du site au regard des hauteurs d'immeubles dans un rayon de 25m autour des antennes



Simulation et conformité au seuil de la Charte pour la 2G/3G/4G Faisceau fixe

Pour l'antenne à faisceau fixe d'azimut 160, le niveau maximal calculé est compris entre 4 et 5 V/m. La hauteur correspondante est de 19.50 m.

Pour l'antenne à faisceau fixe d'azimut 340, le niveau maximal calculé est compris entre 4 et 5 V/m. La hauteur correspondante est de 19.50 m.



Les simulations en espace libre avec bâti simple vitrage indiquent les niveaux maximums en intérieur par antenne à faisceau fixe :

| | Azimut 160° | Azimut 270° | Azimut 340° |
|----------------------|--------------|--------------|--------------|
| Niveau Maximal (V/m) | entre 4 et 5 | entre 2 et 3 | entre 4 et 5 |
| Hauteur (en m) | 19.50 | 16.50 | 19.50 |

SIMULATION CONFORME AU SEUIL DE LA CHARTE

Simulation et conformité au seuil de la Charte pour le 3500MHz (5G) Faisceau orientable

Pour l'antenne à faisceaux orientables d'azimut 340, le niveau maximal calculé est compris entre 0 et 1 V/m. La hauteur correspondante est de 28.50 m.



| Niveau | Couleur |
|---------------------------------|-------------|
| Strictement supérieur à 6 V/m : | Brown |
| Entre 5 et 6 V/m : | Pink |
| Entre 4 et 5 V/m : | Yellow |
| Entre 3 et 4 V/m : | Light Green |
| Entre 2 et 3 V/m : | Green |
| Entre 1 et 2 V/m : | Blue |
| Entre 0 et 1 V/m : | Dark Blue |

Les simulations en espace libre avec bâti simple vitrage indiquent les niveaux maximums en intérieur par antenne à faisceaux orientables :

| | Azimut 160° | Azimut 270° | Azimut 340° |
|----------------------|--------------|--------------|--------------|
| Niveau Maximal (V/m) | entre 0 et 1 | entre 0 et 1 | entre 0 et 1 |
| Hauteur (en m) | 28.50 | 28.50 | 28.50 |

SIMULATION CONFORME AU SEUIL DE LA CHARTE

Vue des Antennes Avant/Après

AVANT



APRÈS



Vue des Azimuts

Azimuth 160°



Azimuth 270°



Azimuth 340°

