

Téléphonie Mobile

Fiche de synthèse Charte 2021

Informations générales :

Opérateur	Orange	Arrdt	10 ^{ème}
Nom de site	MAGENTA_BIS	Numéro	00015173U5
Adresse du site	50, rue d'Alsace	Hauteur	R+5 (22,80m)
Bailleur de l'immeuble	SNCF	Destination	Mixte
Type d'installation	Ajout des fréquences 700MHz pour la 4G et 3500MHz pour la 5G		
Complément d'info	4 antennes sur 2 azimuts Suppression de la fréquence 2100MHz pour la 3G		
Dossier soumis à Déclaration Préalable ou Permis de Construire ?			Oui (DP)

Calendrier de suivi du dossier

Date de validation de la version précédente du dossier	28/12/2018
Date d'enregistrement au Département de la Téléphonie Mobile (J)	07/12/2022
Date limite de réponse de la Mairie d'arrondissement (J+1 mois)	07/01/2023

Objet de la demande

Motivation de l'opérateur	Dans le cadre de l'amélioration de la qualité de son réseau de radiocommunication, Orange envisage de réaménager le relais de téléphonie mobile installé au 50 rue d'Alsace, Dans le 10 ^{ème} arrondissement de Paris		
Détail du projet	Ce projet concerne le remplacement des 2 antennes existantes émettant sur les fréquences 800MHz, 900MHz, 1800MHz, 2100MHz et 2600MHz (2G/3G/4G) par 2 antennes à faisceau fixe qui émettront sur 700MHz (ajout pour la 4G), 800MHz, 900MHz, 1800MHz, 2100MHz, 2600MHz (2G/3G/4G), et 2 antennes à faisceau orientable qui émettront sur 3500MHz (5G), orientées vers les azimuts 60° et 165°		
Distance des ouvrants	Porte d'accès terrasse à 4m Fenêtres entre 3m et 7m sous les antennes	Vis-à-vis (25m)	Néant
Estimation par azimut	2G/3G/4G : 60° < 5V/m ; 165° < 4V/m 5G : 60° < 2V/m ; 165° < 3V/m		
Hauteur des antennes (HMA)	17,71m pour les faisceaux fixes et 18,94m pour les faisceaux orientables		

Incidence visuelle

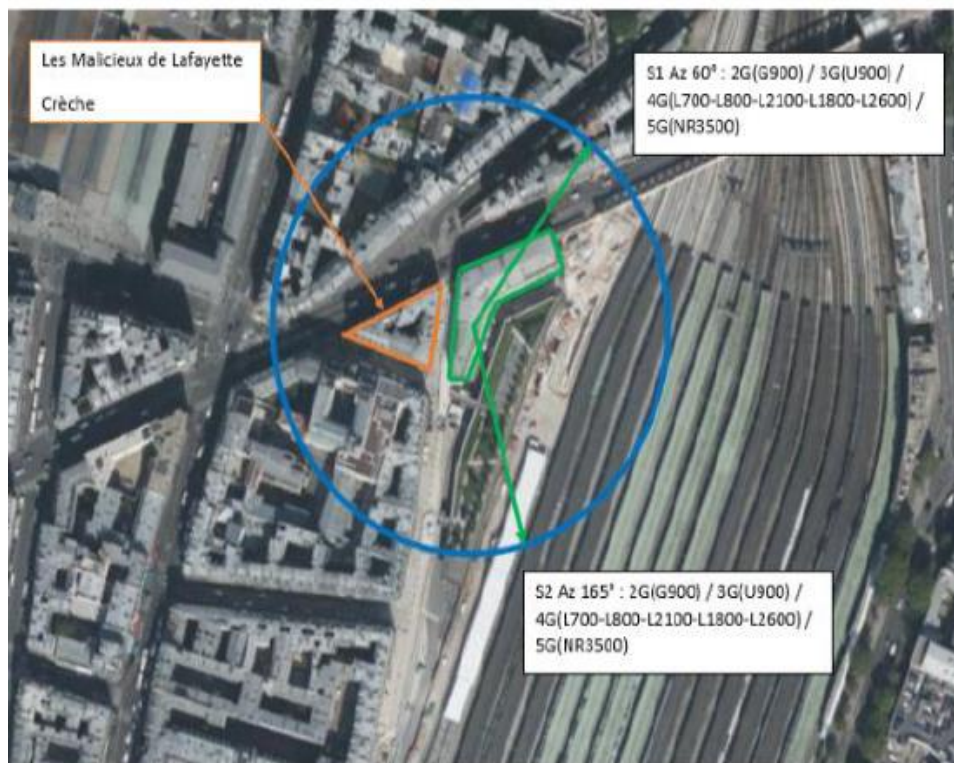
Description des antennes et intégration paysagère	Les antennes seront superposées, par groupe de 2, les faisceaux fixes en partie basse et les faisceaux orientables en partie haute. Elles seront intégrées dans un radôme remplaçant l'existant
Zone technique	Des modules techniques de taille réduite et de couleur gris clair seront placés sur des supports en toiture de l'immeuble

Date :

Avis de la Mairie d'arrondissement concernée :

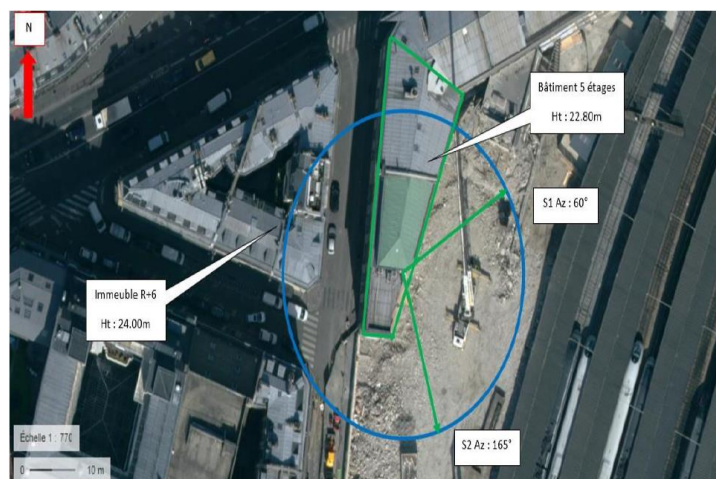
Avis Mairie d'arrondissement :	Favorable <input type="checkbox"/>
	Défavorable <input type="checkbox"/>
	Ne se prononce pas <input type="checkbox"/>
	<input type="checkbox"/>

Carte du site au regard des établissements particuliers dans un rayon de 100m autour des antennes



Nom et type	Adresse	Hauteur (en m)	Situé dans le lobe principal de l'antenne émettrice* (Oui/non)	Distance / antenne la plus proche (en m)	Estimation du niveau maximum de champ reçu (en V/m)
Crèche les malcieux de Lafayette Accueil des jeunes enfants	166 Rue La Fayette, 75009 PARIS	3.50	Oui	20.00	< 1.00

Carte du site au regard des hauteurs d'immeubles dans un rayon de 25m autour des antennes



Simulation et conformité au seuil de la Charte pour la 2G/3G/4G Faisceau fixe

correspondante est de 13.00 m.



Niveau	Couleur
Strictement supérieur à 6 V/m :	
Entre 5 et 6 V/m :	
Entre 4 et 5 V/m :	
Entre 3 et 4 V/m :	
Entre 2 et 3 V/m :	
Entre 1 et 2 V/m :	
Entre 0 et 1 V/m :	

Les simulations en espace libre avec bâti simple vitrage indiquent les niveaux maximums en intérieur par antenne à faisceau fixe :

	Azimet 60°	Azimet 165°
Niveau Maximal (V/m)	entre 4 et 5	entre 3 et 4
Hauteur (en m)	13.00	7.00

SIMULATION CONFORME AU SEUIL DE LA CHARTE

Simulation et conformité au seuil de la Charte pour le 3500MHz (5G) Faisceau orientable

Pour l'antenne à faisceaux orientables d'azimet 165, le niveau maximal calculé est compris entre 2 et 3 V/m. La hauteur correspondante est de 16.00 m.



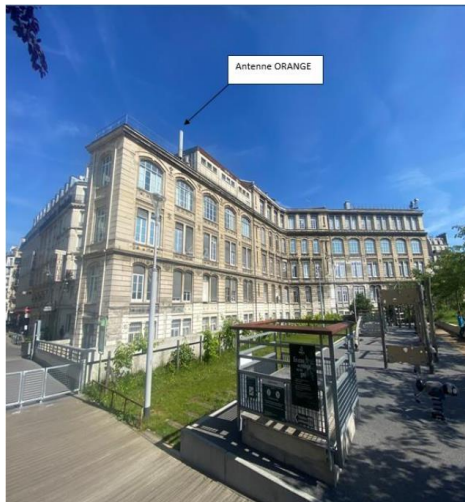
Les simulations en espace libre avec bâti simple vitrage indiquent les niveaux maximums en intérieur par antenne à faisceaux orientables :

	Azimet 60°	Azimet 165°
Niveau Maximal (V/m)	entre 1 et 2	entre 2 et 3
Hauteur (en m)	16.00	16.00

SIMULATION CONFORME AU SEUIL DE LA CHARTE

Vue des Antennes Avant/Après

AVANT



APRÈS



Vue des Azimuts



Azimuth 165°

