

## Téléphonie Mobile

### Fiche de synthèse Charte 2021

#### Informations générales :

Opérateur	Free Mobile	Arrdt	14 <sup>ème</sup>
Nom de site	101_BRUNE_75014	Numéro	75114_050_04
Adresse du site	101, boulevard Brune	Hauteur	R+8 (32,50m)
Bailleur de l'immeuble	Privé	Destination	Bureaux
Type d'installation	Ajout de la fréquence 3500MHz pour la 5G		
Complément d'info	6 antennes sur 3 azimuts Orange présent sur le même bâtiment au 111 boulevard Brune (130°, 272° et 360°)		
Dossier soumis à Déclaration Préalable ou Permis de Construire ?			Oui (DP)

#### Calendrier de suivi du dossier

Date de validation de la version précédente du dossier	18/02/2022
Date d'enregistrement au Département de la Téléphonie Mobile (J)	06/02/2023
Date limite de réponse de la Mairie d'arrondissement (J+1 mois)	09/03/2023

#### Objet de la demande

Motivation de l'opérateur	Free Mobile projette l'installation d'antennes relais sur l'immeuble situé au 101 boulevard Brune émettant sur les bandes de fréquences 3500MHz pour contribuer à la couverture de Paris 75014 en très haut Débit Mobile		
Détail du projet	Ajout de 3 nouvelles antennes à faisceaux orientables émettant sur la fréquence 3500MHz (5G) sur un site existant en 3G/4G/5G (fréquences 700MHz, 900MHz, 1800MHz, 2100MHz et 2600MHz) comprenant 3 antennes pour les faisceaux fixes, orientées vers les azimuts 150°, 240° et 340°		
Distance des ouvrants	Skydôme de désenfumage de 1m à 6m Porte d'accès toiture à 2m	Vis-à-vis (25m)	Néant
Estimation par azimut	3G/4G/5G : 150° < 3V/m ; 240° < 2V/m ; 340° < 3V/m 5G : 150° < 2V/m ; 240° < 2V/m ; 340° < 2V/m		
Hauteur des antennes (HMA)	34,90m pour les faisceaux fixes et 34,70m pour les faisceaux orientables		

#### Incidence visuelle

Description des antennes et intégration paysagère	Seuls des compléments aux antennes Free mobile existantes seront installés. Les nouvelles antennes 5G seront installées dans de fausses cheminées d'aspect identique à l'édicule
Zone technique	

#### Date :

#### Avis de la Mairie d'arrondissement concernée :

Avis Mairie d'arrondissement :	Favorable	<input type="checkbox"/>
	Défavorable	<input type="checkbox"/>
	Ne se prononce pas	<input type="checkbox"/>
	<input type="checkbox"/>	

## Carte du site au regard des établissements particuliers dans un rayon de 100m autour des antennes

Adresses des établissements particuliers dont l'emprise est située à moins de 100 m et estimation du champ maximum reçu des antennes à faisceaux fixes dans chacun d'entre eux.

Les estimations réalisées tiennent compte de la contribution de l'ensemble des antennes de faisceaux fixes de Free Mobile présentées dans le présent document.

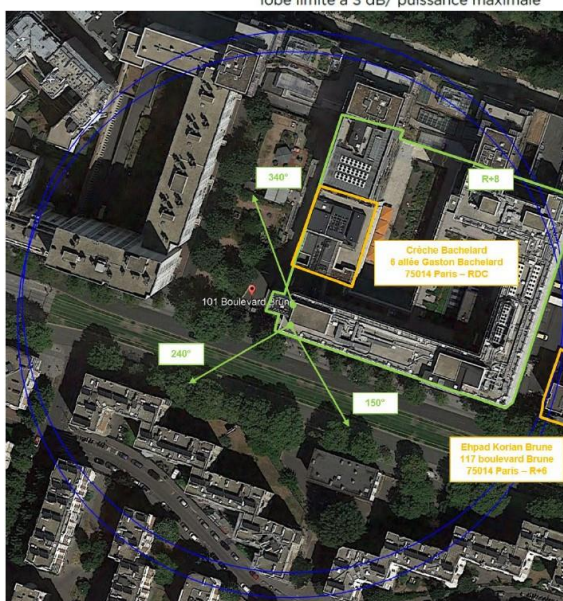
Nom et type	Adresse	Distance estimée, en mètres	Estimation du niveau maximum de champ reçu, en V/m*	% par rapport au niveau de référence	Hauteur	Situé dans le lobe principal de l'antenne émettrice (Oui / Non)
Crèche Bachelard	6 allée Gaston Bachelard 75014 Paris	10 m	<1 V/m	1.02 %	RDC	Non
Ehpad Korian Brune	117 Boulevard Brune 75014 Paris	99 m	<1 V/m	0.08 %	R+6	Non

\*lobe limité à 3 dB/ puissance maximale

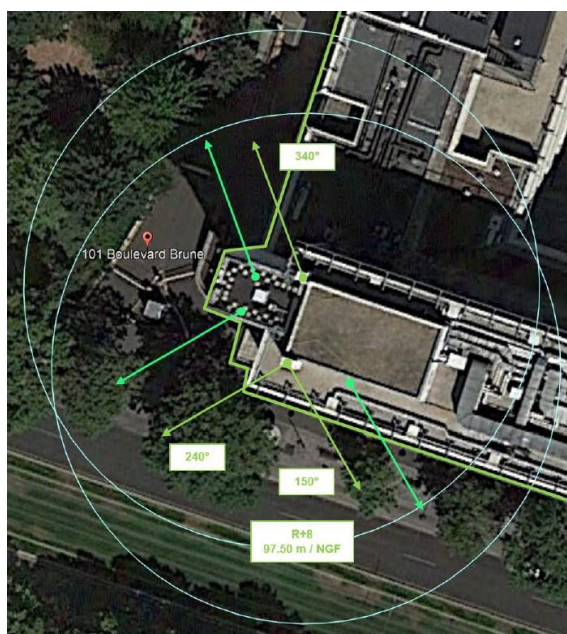
Adresses des établissements particuliers dont l'emprise est située à moins de 100 m et estimation du champ maximum reçu des antennes à faisceaux orientables dans chacun d'entre eux.

Nom et type	Adresse	Distance estimée, en mètres	Estimation du niveau maximum de champ reçu, en V/m*	% par rapport au niveau de référence	Hauteur	Situé dans le lobe principal de l'antenne émettrice (Oui / Non)
Crèche Bachelard	6 allée Gaston Bachelard 75014 Paris	10 m	<1 V/m	0.50 %	RDC	Non
Ehpad Korian Brune	117 Boulevard Brune 75014 Paris	99 m	<1 V/m	0.03 %	R+6	Non

\*lobe limité à 3 dB/ puissance maximale

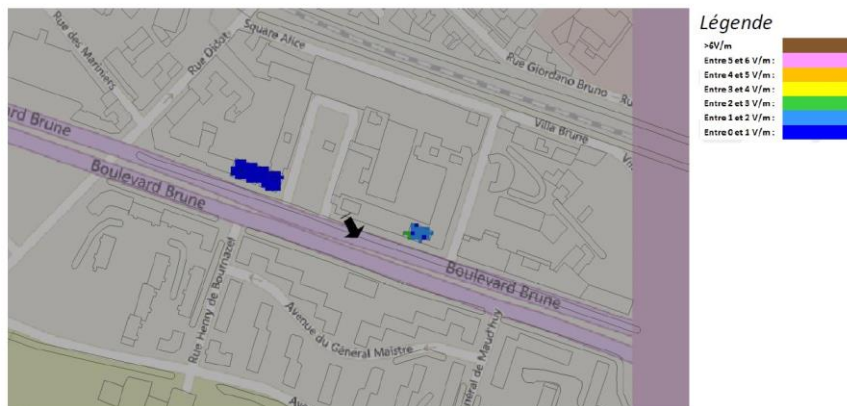


## Carte du site au regard des hauteurs d'immeubles dans un rayon de 25m autour des antennes



## Simulation et conformité au seuil de la Charte en 3G/4G/5G Faisceau fixe

Pour les antennes à faisceau fixe orientées dans l'azimut 150°, le niveau maximal calculé est compris entre 2 et 3 V/m . La hauteur correspondante est de 31.5 m .



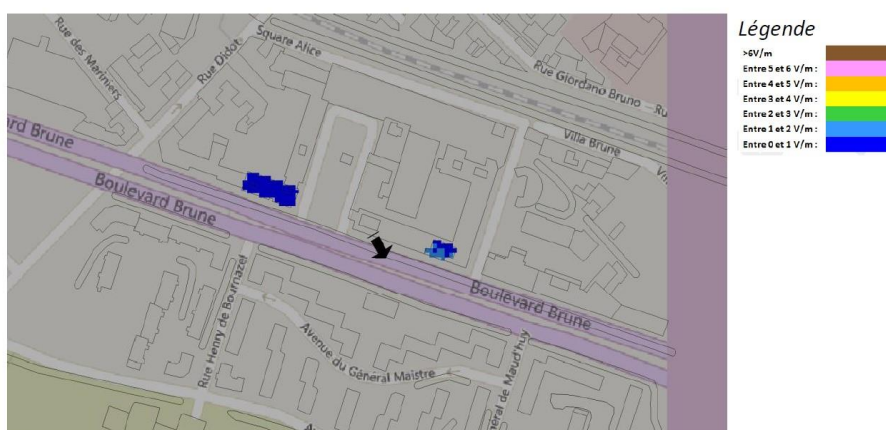
Les simulations en espace libre indiquent les niveaux maximums suivants par antenne à faisceau fixe:

	Azimut 240°	Azimut 340°	Azimut 150°
Niveau Maximal	entre 1 et 2 V/m	entre 2 et 3 V/m	entre 2 et 3 V/m
Hauteur	19.5 m	25.5 m	31.5 m

**SIMULATION CONFORME AU SEUIL DE LA CHARTE**

## Simulation et conformité au seuil de la Charte pour le 3500MHz (5G) Faisceau orientable

Pour les antennes à faisceau orientable dans l'azimut 150°, le niveau maximal calculé est compris entre 1 et 2 V/m . La hauteur correspondante est de 31.5 m .



Les simulations en espace libre indiquent les niveaux maximums suivants par antenne à faisceaux orientables:

	Azimut 240°	Azimut 340°	Azimut 150°
Niveau Maximal	entre 1 et 2 V/m	entre 1 et 2 V/m	entre 1 et 2 V/m
Hauteur	31.5 m	25.5 m	31.5 m

**SIMULATION CONFORME AU SEUIL DE LA CHARTE**



**Vue des Antennes Avant/Après**

AVANT



APRES



**Vue des Azimuts**

Azimut 150°



Azimut 240°



Azimut 340°

