



**Réunion Publique**  
**Aménagement cyclable**  
**Boulevard du Palais**  
**(Bd Sébastopol au pont Saint-Michel)**

**01 Février 2023**

---

# Introduction

## Mot d'introduction par les élus :

- Ariel WEIL - Maire de Paris Centre.
- David BELLIARD – Adjoint à la Maire de Paris, en charge de la transformation de l'Espace Public et des transports.

## Sommaire

**01** LOCALISATION

**02** EXISTANT

**03** PROJET

**04** TRAVAUX

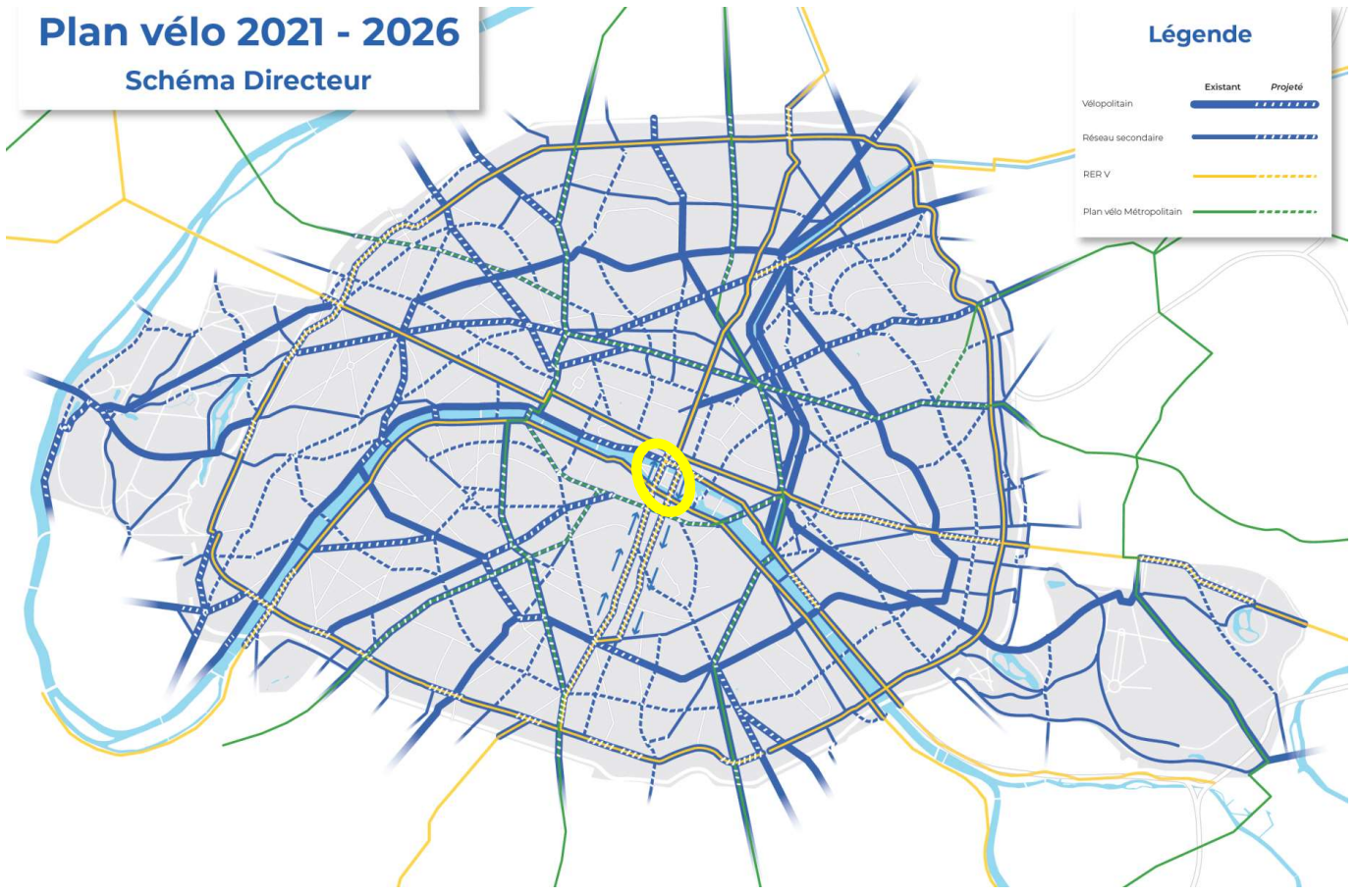
01

LOCALISATION

# Localisation

## Inscription du projet dans le réseau parisien/métropolitain

**Plan vélo 2021 - 2026**  
Schéma Directeur



Piste inscrite dans le schéma du Vélopolitain, ligne 4 (partie centrale).



02

EXISTANT

## EXISTANT

La situation existante est la suivante :

- Des coronapistes unidirectionnelles sur les ponts au Change et St-Michel, côté impair.
- Dans le sens Sud Nord (de St-Michel vers Chatelet) :
  - Une voie bus partagée avec les vélos ;
  - Deux files de circulation.

Dans le sens Nord Sud (de Chatelet vers St-Michel) :

- Une voie bus partagée avec les vélos.

Le Boulevard du Palais est sous la **compétence de la Préfecture de Police.**

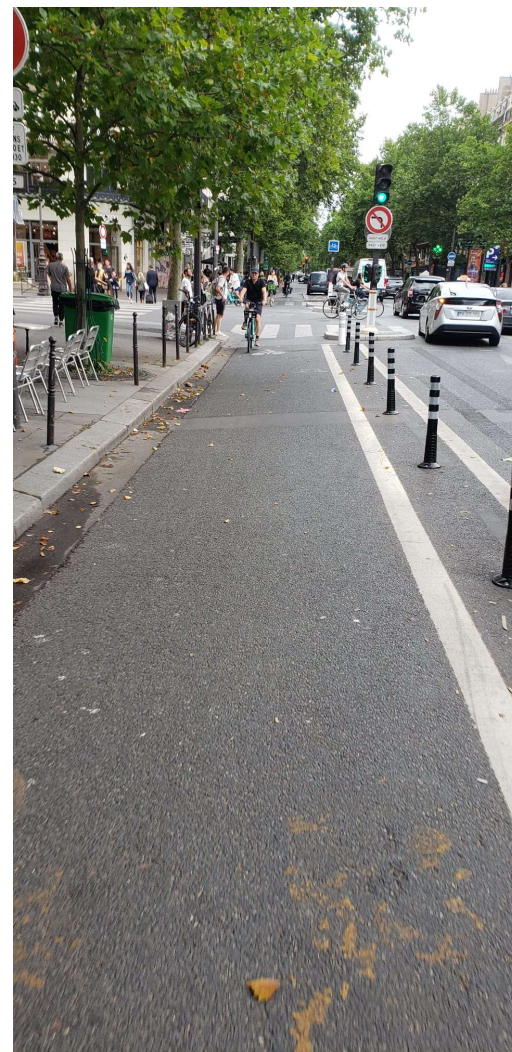


# EXISTANT

## Etat actuel



**Boulevard du Palais**



**Boulevard Sébastopol**



## EXISTANT

### Etat actuel



**Pont au Change (vue vers Place du Châtelet)**



## EXISTANT

### Déformation chaussée



Bd du Palais

## EXISTANT

### Baromètre des villes cyclables - 2021

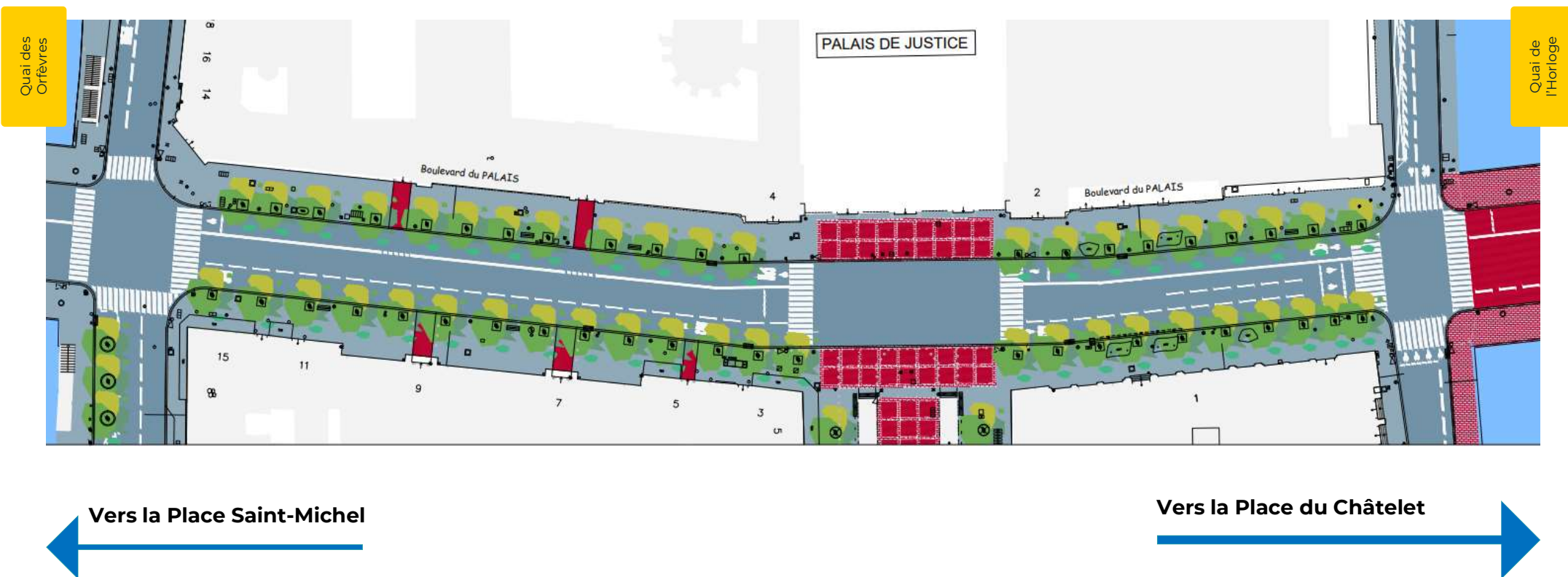
● Sites à améliorer en priorité  
selon le Baromètre

□ Périmètre du projet



# EXISTANT

## Plan de l'état actuel - Boulevard du Palais



# 03

## PROJET



## Projet

L'opération consiste à créer une bidirectionnelle depuis la rue Rivoli jusqu'au Pont St-Michel.

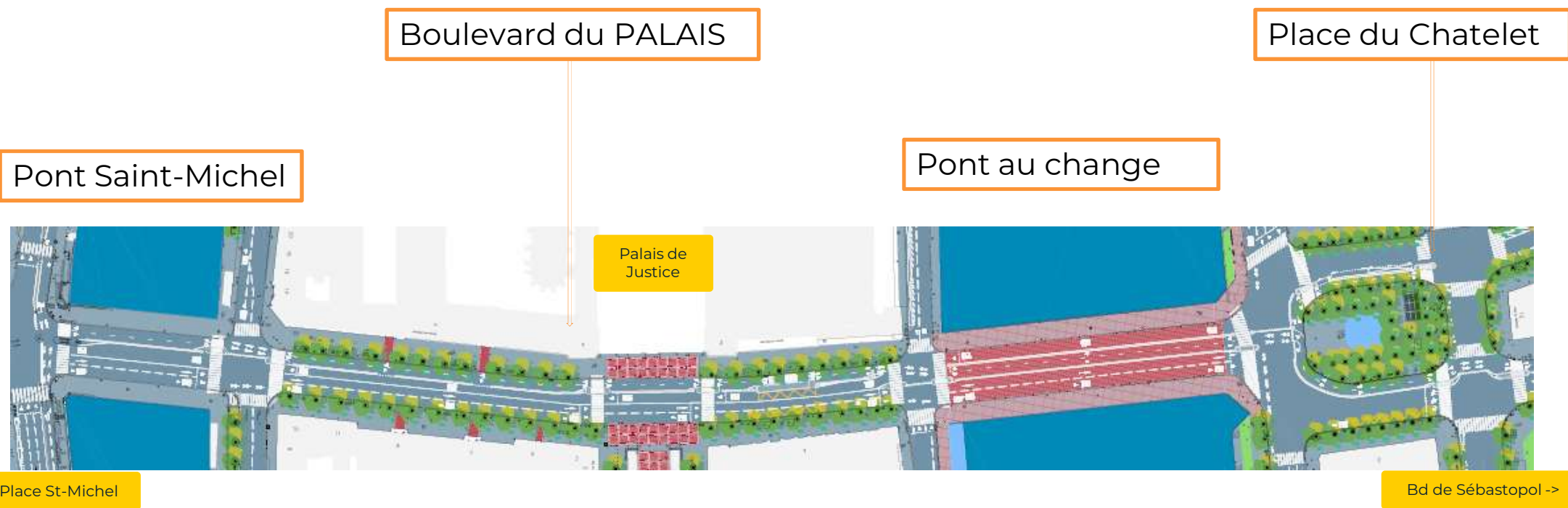
Objectifs :

- **Aménager des pistes cyclables de 4m de large environ (avec pincements au quai bus et ilots piétons) ;**
- **Sécuriser le carrefour de la place du Châtelet / Pont au Change et les traversées piétonnes ;**
- **Résorber la coupure Nord - Sud de la ligne 4 Sud : création d'une continuité cyclable ;**
- **Créer du stationnement vélos dans une zone carencée ;**
- **Rénover la chaussée.**



# Projet

## Plan d'aménagement - vue d'ensemble

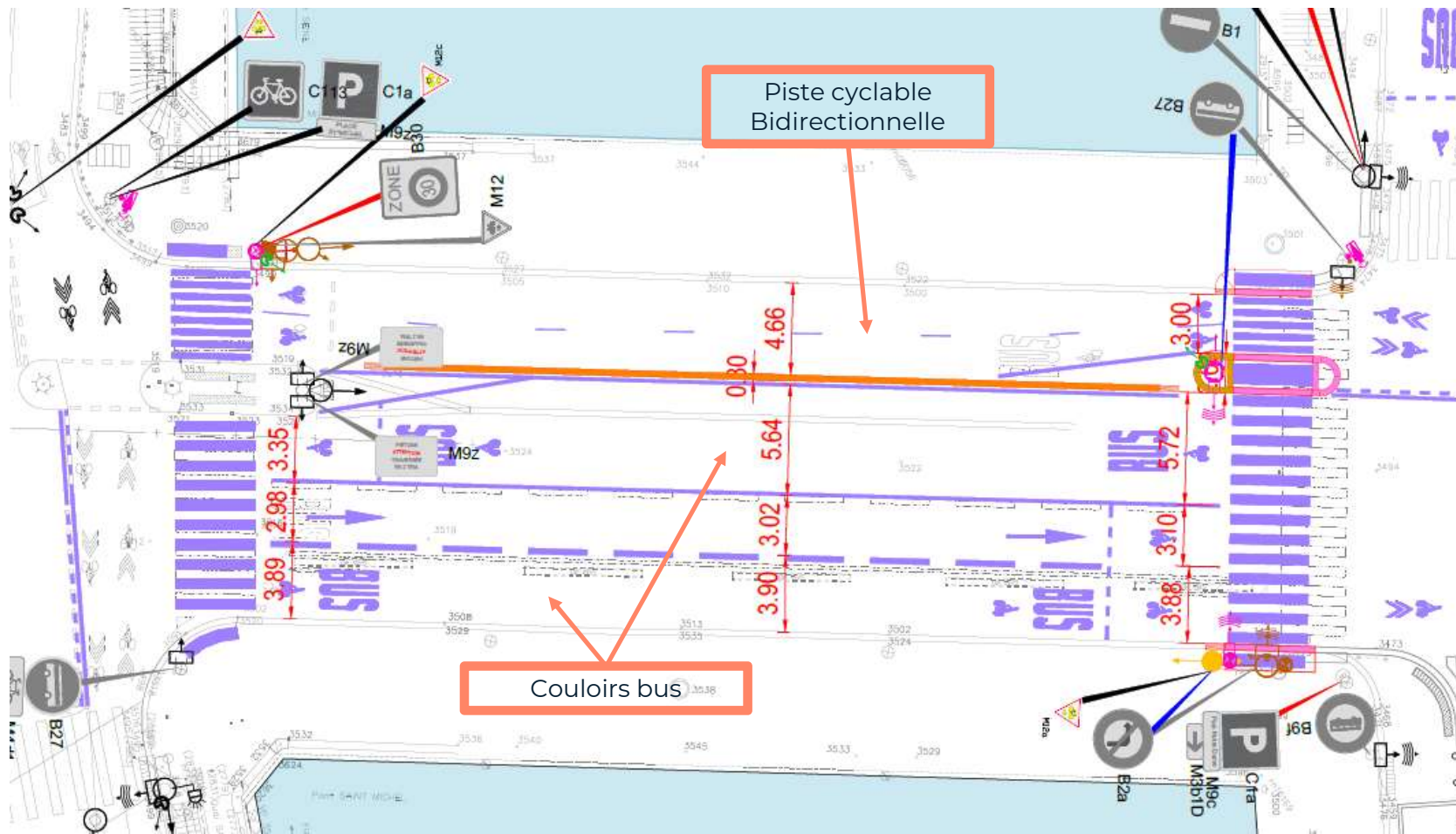


# Projet

## Tronçon – Pont St-Michel

Quai des Cds Augustins

Quai des Orfèvres



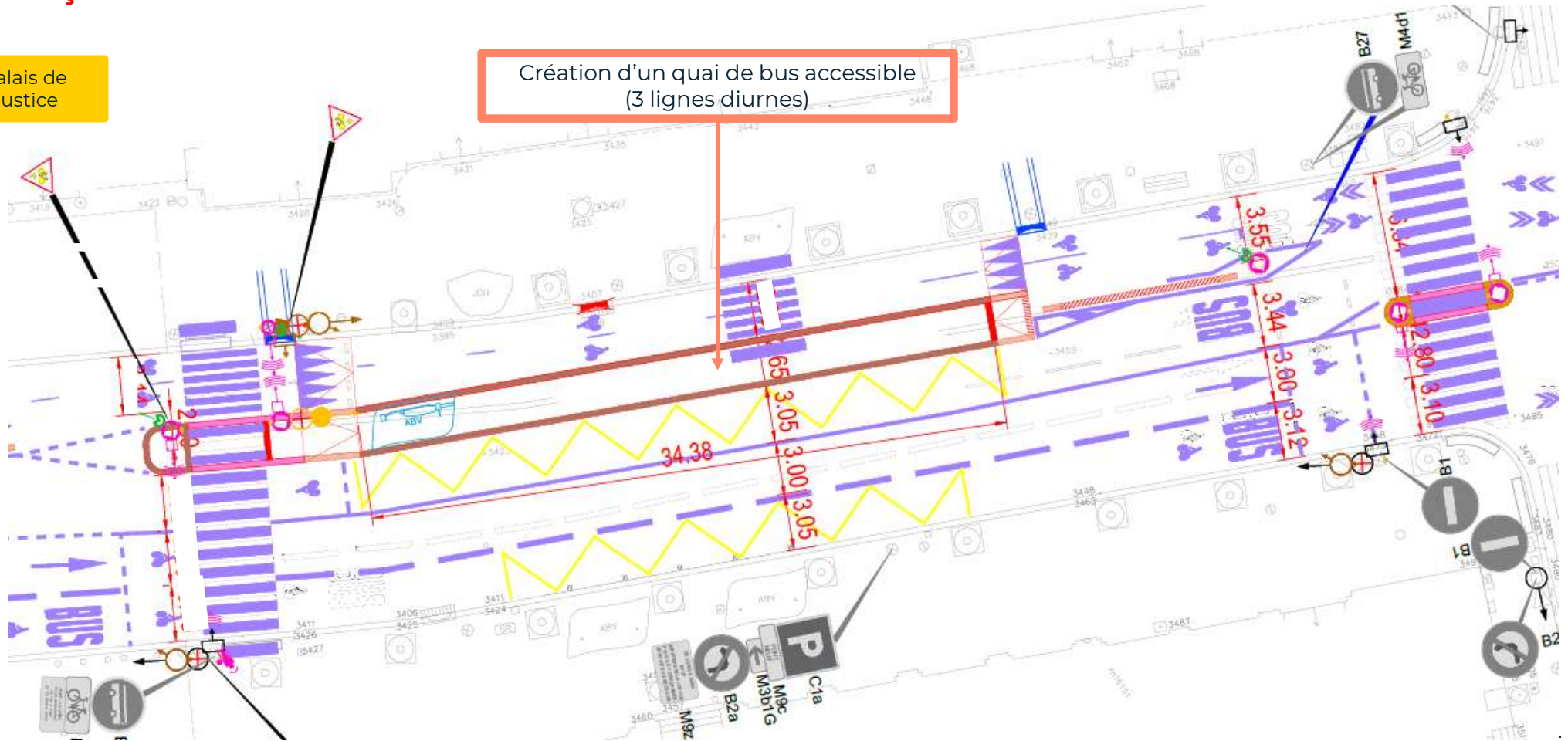
# Projet

## Tronçon – Boulevard du PALAIS

Quai de l'Horloge

Palais de Justice

Création d'un quai de bus accessible  
(3 lignes diurnes)

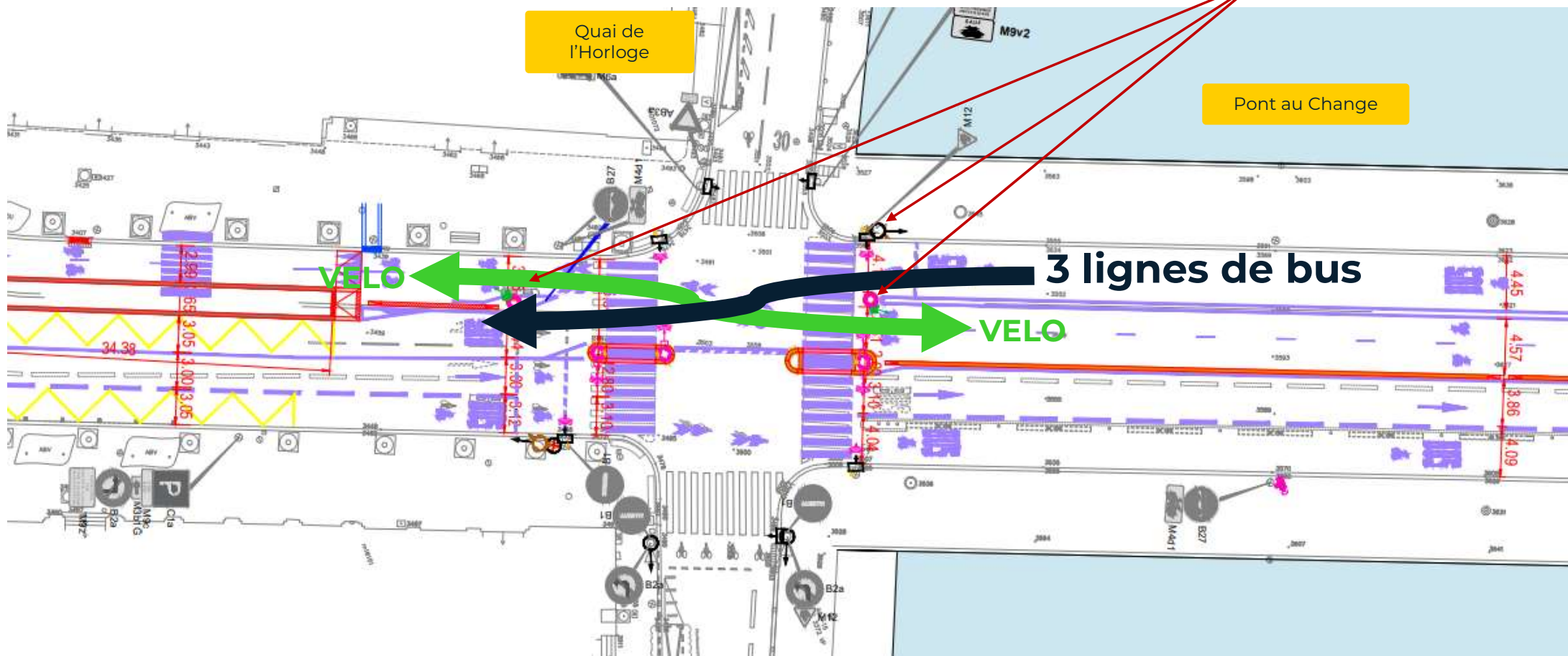




# Projet

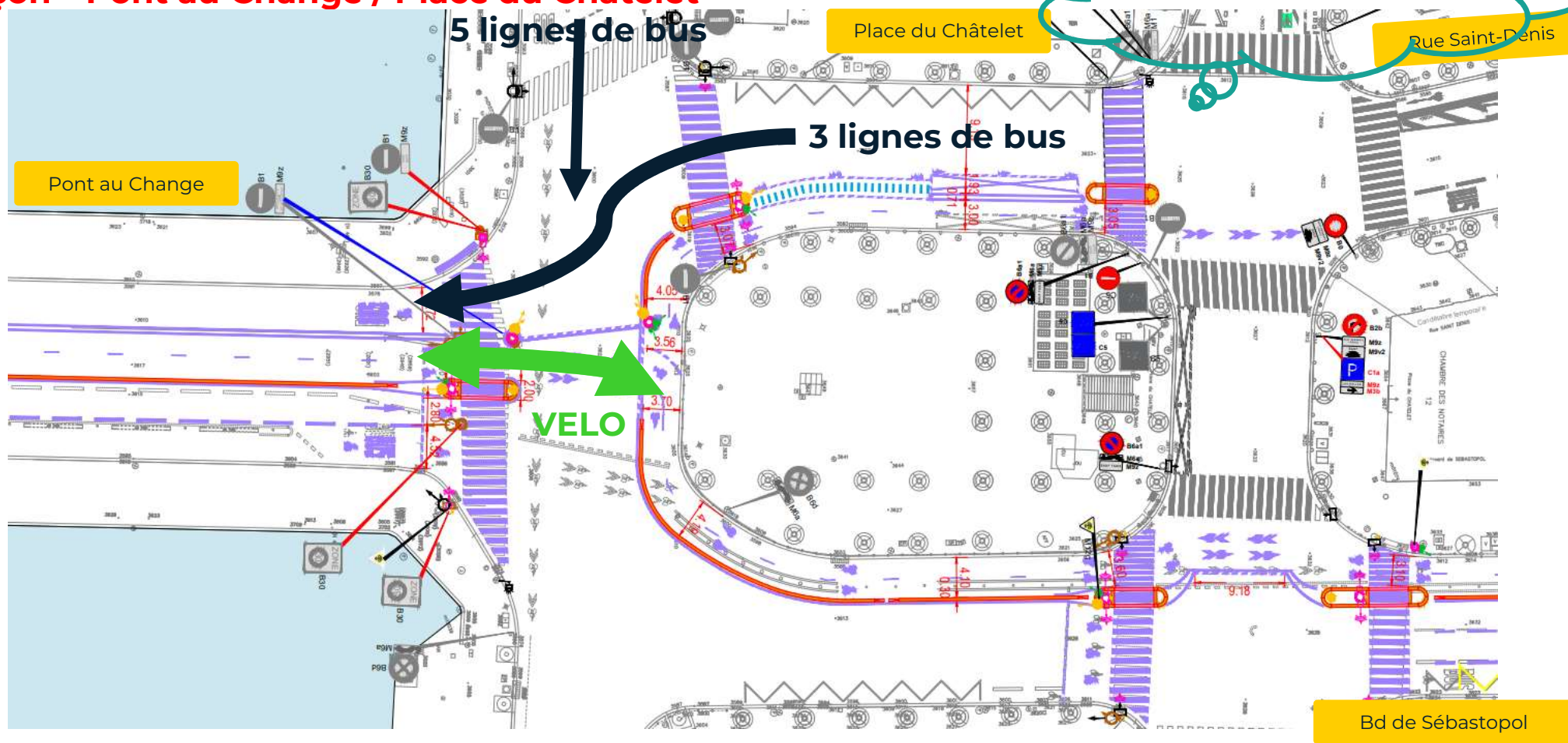
## Tronçon – Bd du Palais / Pont au Change

**LE CROISEMENT BUS / VÉLO SERA GÉRÉ AVEC DES FEUX**



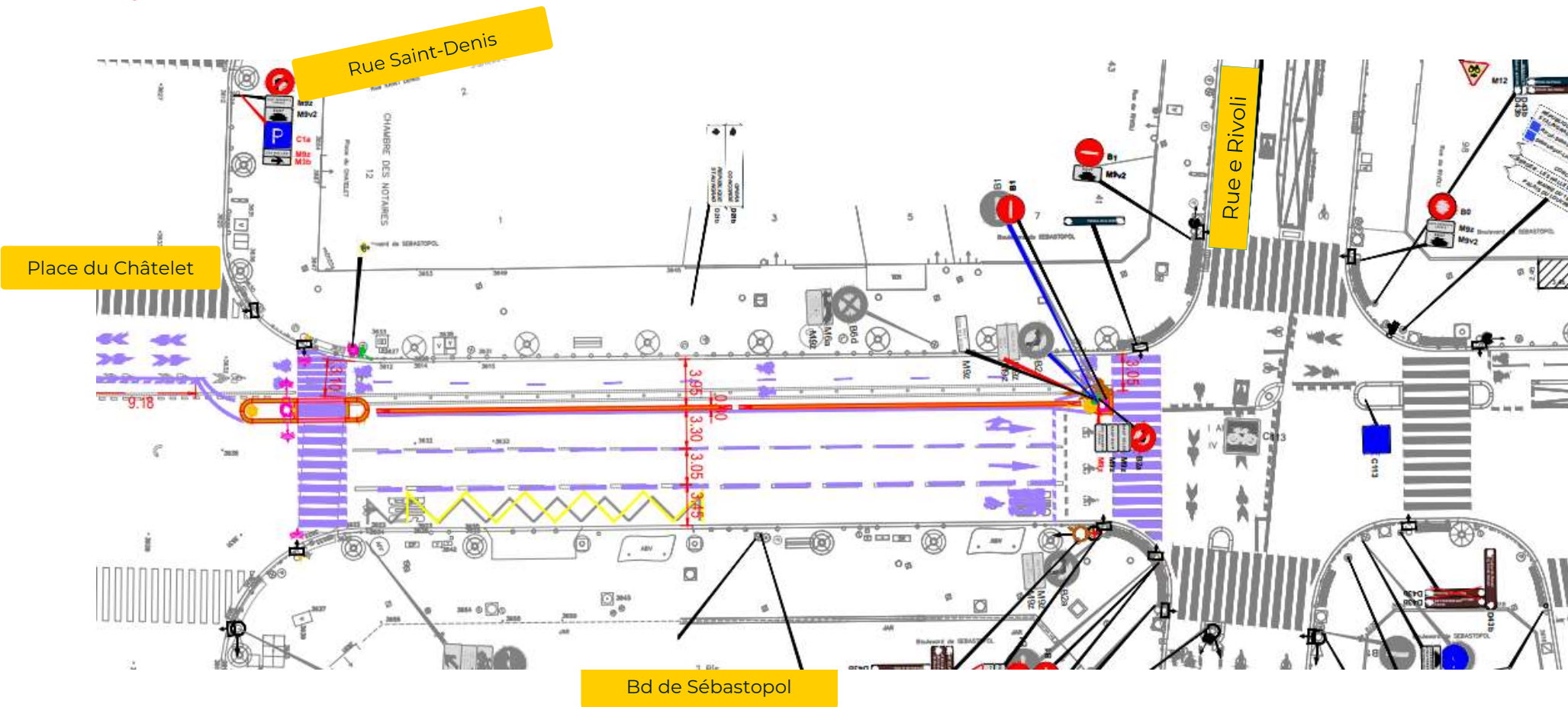
# Projet

## Tronçon – Pont au Change / Place du Châtelet



# Projet

## Tronçon – Boulevard de Sébastopol





# Projet

## Boulevard du Palais / Pont au Change (vers Place du Châtelet)



État actuel



État projeté

04

TRAVAUX

## Travaux - Calendrier

Phases	Date
Finalisation des études	Mars 2023
Début des travaux	Avril 2023
Fin des travaux	Automne 2023

## **Travaux -**

### **Principe de phasage prévisionnel Nord vers le Sud :**

**Phase 1 - Boulevard de Sébastopol et place du Châtelet ;**

**Phase 2 - Boulevard du Palais compris les ponts au Change et Saint-Michel**

**Reprise de 100% du tapis (chaussée et piste) sur le Boulevard du Palais.**

## **Coordination des autres projets en articulation avec la piste cyclable**

**Une étude d'amélioration de la place du Châtelet est en cours pour une réalisation en plusieurs phases, sous réserves des avis de la Préfecture de Police et ABF et autres instances.**

### **1 – Septembre 2023 :**

- Réouverture du théâtre de la Ville ;
- Remise en état global de la place (pieds d'arbres, kiosques, stationnement vélos, mise en accessibilité du trottoir du théâtre) ;

### **2 – D'ici les JO et la mise en place de la Zone à Trafic Limité :**

- Etude des itinéraires et arrêts de bus ;
- Etude en cours pour donner davantage de places aux piétons.

### **3 – Poursuite des études puis restauration de la fontaine du Palmier**

---



**Merci**