



## **EXTENSION DU PARC DE CHOISY**

Réunion publique 7 février 2023

1

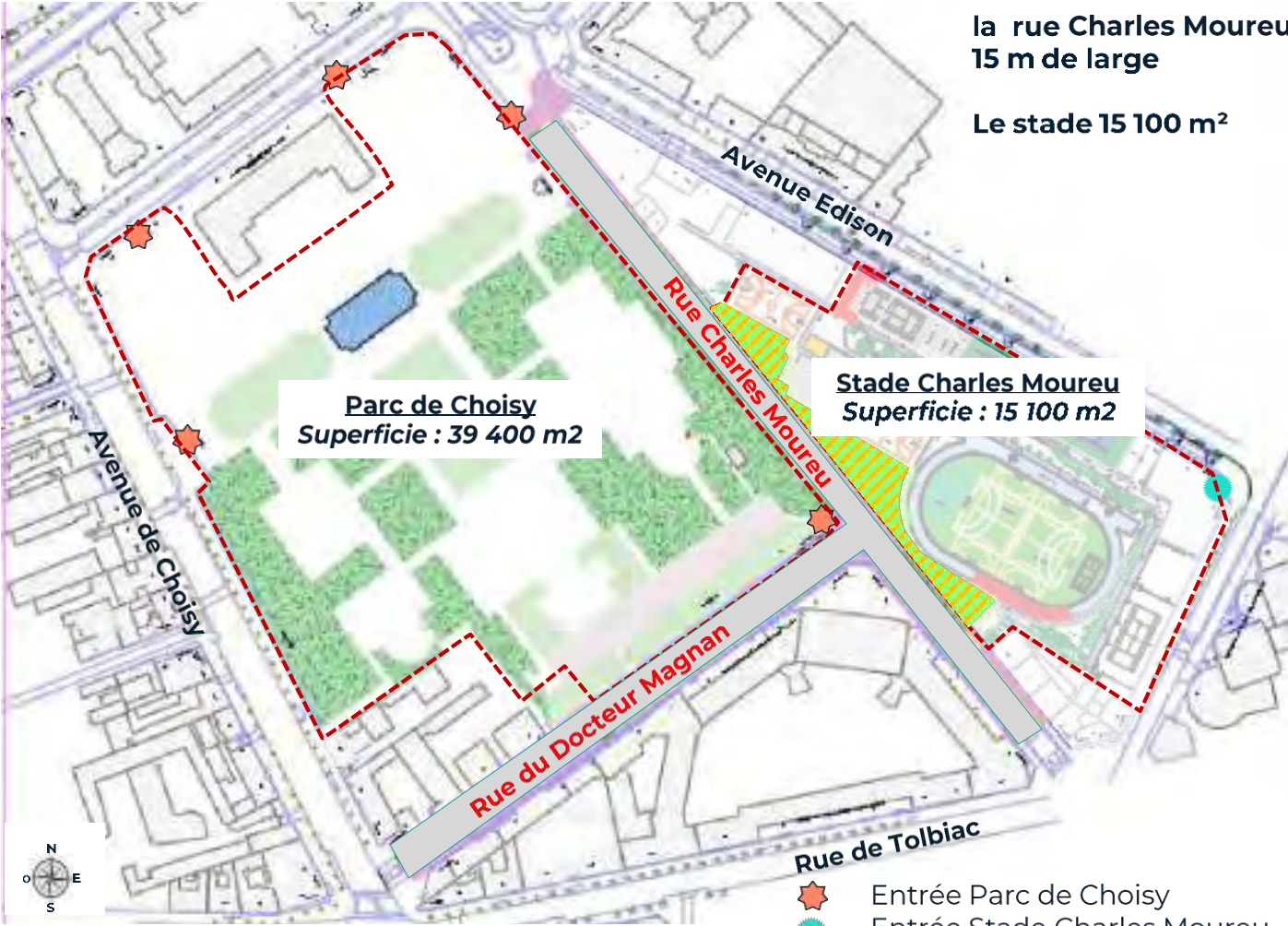
# CONTEXTE

# L'ambition de création d'un grand parc : Trois espaces à repenser

le parc de Choisy : 39 400m<sup>2</sup>

la rue Charles Moureu : 350 mètres linéaire sur 15 m de large

Le stade 15 100 m<sup>2</sup>



**Parc de Choisy**  
Superficie : 39 400 m<sup>2</sup>

**Stade Charles Moureu**  
Superficie : 15 100 m<sup>2</sup>

- ★ Entrée Parc de Choisy
- ★ Entrée Stade Charles Moureu
- - - Limite Parc de Choisy et Enceinte sportive du Stade



# Projet de création d'un grand parc




**2**

**DIAGNOSTIC**



# le Parc de Choisy : un parc de 39 400m<sup>2</sup>, espace boisé classé, remarquable par la diversité de l'offre d'activités (parc végétal, de loisirs, de sports et d'animation).



Fondation George Eastman  
Rue C. Moureu  
Rue du Docteur Magnan

Jardin partagé 70 m<sup>2</sup>

Pelouse et topiaires

Aire de jeux des petits

Bassin central

Pelouse centrale

Rue Charles Moureu

Mosaïque du préau du Parc



Théâtre de Guignol

Théâtre de plein air

Rue du Docteur Magnan

Aire de jeux

Fresque de Sliman du théâtre de plein air

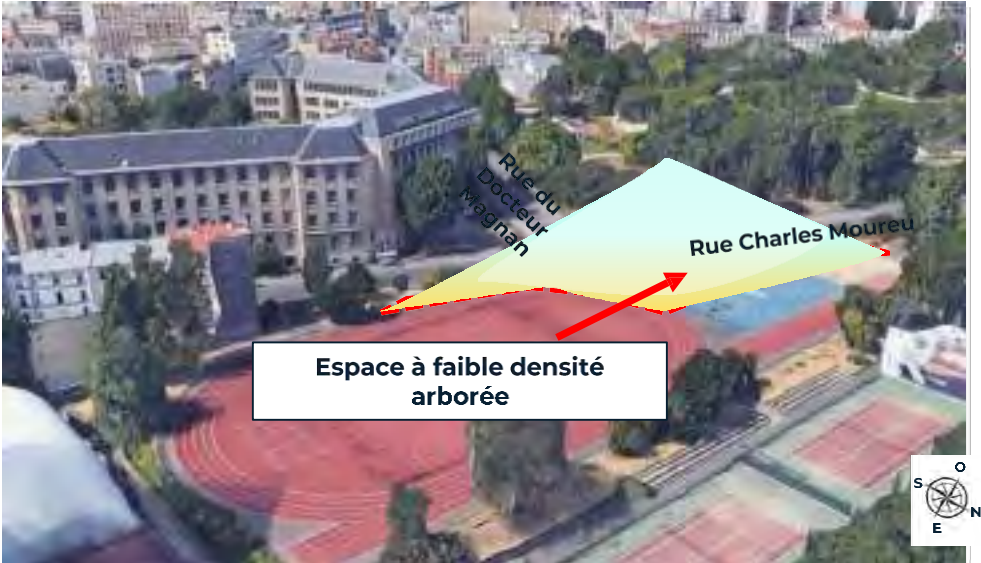


Une contrainte forte de préservation du patrimoine qui limite fortement toute intervention sur le parc



# Le stade Charles Moureu : un équipement sportif important pour le 13<sup>ème</sup> avec une offre sportive très complète et des espaces de pleine terre à améliorer

Avec **3860 m<sup>2</sup>** d'espaces végétalisés sur une superficie de **15 100 m<sup>2</sup>**, soit un peu plus de 25% , le complexe sportif dispose **d'un bon potentiel de surfaces pour accueillir de nouvelles plantations** et renforcer sa palette végétale tout en la diversifiant.

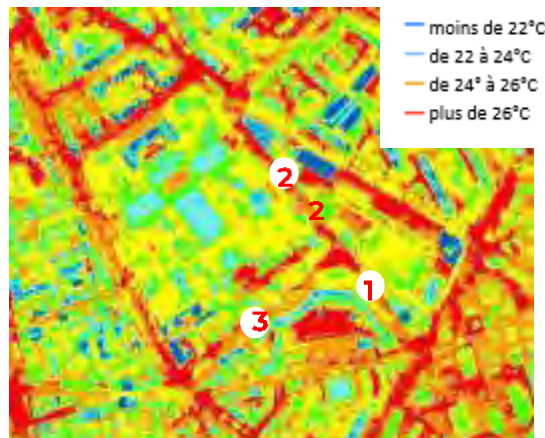


Halle autrefois occupée par un skate park: L'opportunité d'une halle pouvant recevoir des usages complémentaires ; Souhait de conserver la vocation sportive



# La rue Charles Moureu : une rue très minérale avec quelques équipements et des riverains à desservir

La **rue Charles Moureu**, à double sens avec 35 places de stationnement dont 5 réservées aux personnes handicapées, est desservie par la **ligne de bus n°83**. Elle abrite des équipements publics, avec, outre le parc et le stade, un centre médical, et le lycée Claude Monet



Thermographie de début de nuit

- **grandes largeurs de trottoirs et de voies sans aucune présence de végétal** qui sont en été des zones accumulatrices de chaleur au niveau du sol, avec des températures supérieures à 26°C, notamment au carrefour des rues Charles Moureu – docteur Magnan et à ses abords.

- **Contraste fort** avec le parc de Choisy et le stade Charles Moureu beaucoup moins impactés.





3

ENJEUX- PROGRAMME

## 1. Constituer un grand parc urbain

- transformer la rue Charles Moureu en espace piéton, végétalisé
- créer une grande perméabilité entre le parc, la rue et le stade avec une gestion adaptée des ouvertures
- végétaliser les espaces libres du stade et y développer le caractère paysager

## 2. Diversifier les usages

- L'espace Charles Moureu comme lieu de vie et de rencontre : créer des espaces « alcôve » propices à la détente et aux échanges
- diversifier les usages du stade au sein d'espaces végétalisés pour attirer un public diversifié par l'ajout de mobiliers

## 3. Un espace adapté aux changements climatiques

- créer et diversifier des milieux cohérents en termes écologiques : adapter la palette végétale au réchauffement climatique
- favoriser la préservation et le développement de la biodiversité: diversifier les strates et les espèces
- agir sur les îlots de chaleur en plantant des arbres et en limitant les surfaces minérales



# 4

## PROPOSITIONS

# Plan Masse du projet: un nouveau parc sportif connecté au parc de Choisy

**Création d'un parc sportif, stade étendu et connecté au parc de Choisy**

**Un nouvel espace piéton permettant des liaisons entre le Parc et le Stade.**

Coté stade existant, **un réaménagement pour des usages complémentaires à la pratique sportive.**

**Embellissement de l'espace public aux abords du nouveau parc urbain**

La rue du Dr Magnan végétalisée ainsi que la rue C Moureu jusqu'à la rue de Tolbiac

**Sobriété dans l'intervention**

Usage raisonné de matériaux, en partie recyclés  
Impact limité sur l'existant





# Transformer une partie de la rue Charles Moureu en espace piéton, végétalisé

## Propositions :

- **Créer un espace piétonnier protégé avec des espaces végétalisés de part et d'autre**
  - la voie est fermée à toute circulation entre le n°40 et la rue du Docteur Magnan
- **Maintenir un axe central piéton, avec plantation d'arbres en alignements**

**Axe central de la voie conservé** et renforcé par des alignements d'arbres le long de la rue Charles Moureu permettant

- la **continuité du cheminement piéton de desserte du quartier en journée**
- la **cohérence de l'aménagement** de la voie y compris sur le tronçon ouvert à la circulation de la rue Ch. Moureu (mais aussi sur Docteur Magnan)



Clôtures/Portails



Entrées principales actuelles Parc de Choisy

# un nouveau parc sportif

Une rue jardin composée de placettes adossées aux bancs de la grille du parc  
 Végétalisation du stade et pose de mobiliers pour des usages complémentaires à la pratique sportive.

	RUE JARDIN	STADE
<b>Surface totale</b>	<b>1875 m<sup>2</sup></b>	<b>1350 m<sup>2</sup></b>
Pelouse	212,5 m <sup>2</sup>	<b>1055 m<sup>2</sup></b>
Pavés enherbés	337,5 m <sup>2</sup>	<b>88 m<sup>2</sup></b>
Arbustes bas, vivaces	306 m <sup>2</sup>	<b>150 m<sup>2</sup></b>
Arbustes hauts	530 m <sup>2</sup>	<b>40 m<sup>2</sup></b>
<b>TOTAL surfaces végétalisées</b>	<b>1386m<sup>2</sup> soit 74%</b>	<b>1350</b>
Pavés jointifs	19 m <sup>2</sup>	
Béton désactivé	470 m <sup>2</sup>	
<b>TOTAL surfaces minérales</b>	<b>489 m<sup>2</sup> soit 26%</b>	<b>0</b>
<b>ARBRES</b>	<b>21 u</b>	<b>8 u</b>



- mobilier
- abribacs
- Agrès existants
- Nouvelle plantation d'arbres
- Pavés enherbés
- arbustes
- pelouse
- arbuste bas
- Béton désactivé aspect stabilisé



# Créer une perméabilité accrue entre le Parc et le Stade

## Propositions :

### Création de deux liaisons côté Parc à vocation différente

- Un **premier accès, large** ( 3,5 m ) , **central vers un espace dégagé** en pelouse du parc
- Un **second accès, plus réduit** (1,75 m) **pour un sentier « running »** faisant la liaison entre le Stade Charles Moureu et les parcours sportifs du Parc de Choisy.
- Distances équivalentes entre tous les accès pour **une desserte optimum entre les espaces** .

### Ouverture vers le Stade

La clôture est retirée coté stade dans l'espace fermé.



Deux nouveaux portails au droit du parc de Choisy



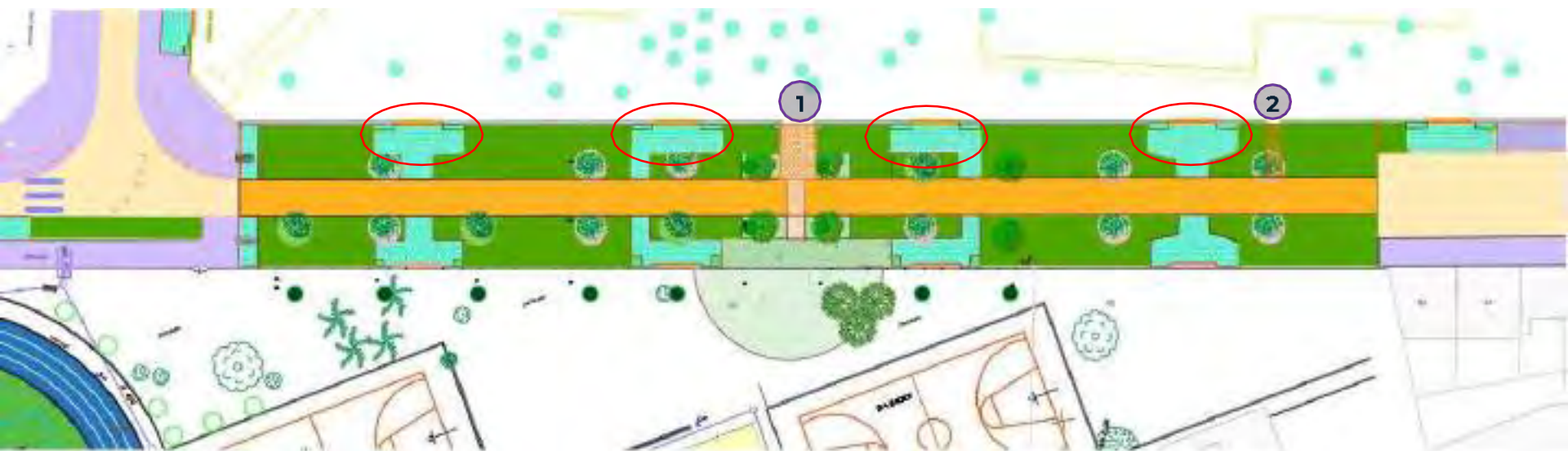
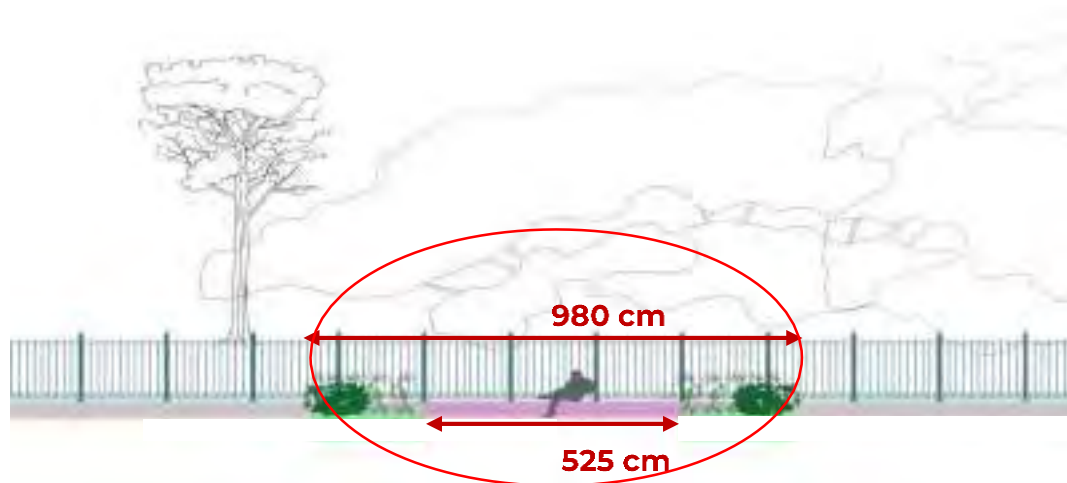
1 Pelouse dégagée



2 Sentier running

# L'espace Charles Moureu comme lieu de vie et de rencontre

Proposition: Créer des espaces de détente en s'appuyant sur les bancs existants





# Des usages de détente au sein d'un parc sportif paysager: un mobilier adapté

Coté parc **améliorer le confort et la qualité des bancs existants**



Banc actuel



Pose de plateaux en bois filants dans la longueur pour améliorer le confort d'assise

Vers le stade proposer **un mobilier qui attire un public diversifié**: Fauteuils, chaises, avec dossiers et accoudoirs, tables et bancs de pique-nique



Réf. : Parc de la Chapelle Charbon

# Les équipements pour faciliter la gestion

## Propositions :

- Arrosage automatique des espaces végétalisés
- Fontaine à boire, Bacs de tri au sein du stade pour accompagner les nouveaux usages
- Séparateurs entre la piste d'athlétisme et le sentier
- Panneaux, Règlement





# Des revêtements et des équipements pour lutter contre les îlots de chaleur

Pour lutter contre la chaleur :

- limiter les surfaces minérales : Des revêtements d'aspect naturel avec une plus grande perméabilité
- revêtement clair
- équipement de type brumisateur

Placettes et cheminements en pavés enherbés



Cheminement et sentier dans le parc de Choisy



Pour l'allée centrale piétonne fréquentée : **proposition d'un revêtement stabilisé renforcé, dont l'aspect est plus naturel**



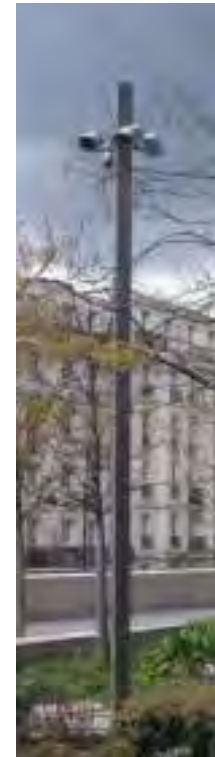


## Eclairage de la voie piétonne uniquement lorsque l'allée est ouverte afin de préserver la trame noire

- Allumage selon horaires définis d'ouverture du site (pilotage par horloge).
- Raccordement sur réseau d'éclairage public.



★ Point lumineux



# Traitement des limites - La serrurerie

## En accord avec l'Architecte des Bâtiments de France, Deux nouveaux portails coté parc de Choisy

Reprise du modèle existant



1

## En limite du stade et sur rue

Une nouvelle clôture barreaudée, 2,00 m de hauteur, anti intrusion, SAS anti deux roues



# Horaires d'ouvertures de l'allée et du parc C. Moureu

**Gestion des ouvertures :** 2 portails aux extrémités de la rue Charles Moureu et 2 portails coté parc de Choisy :

- Pour mémoire :  
le parc est ouvert la journée selon les saisons ;

le stade est ouvert de 7h50 à 22h30 en semaine sauf le dimanche et les jours fériés où il ferme à 18h00. Il est par ailleurs fermé 5 jours fériés (25 décembre, 1<sup>er</sup> janvier, 1<sup>er</sup> mai, 14 juillet et 15 août)

- La proposition :  
Ouverture à 7h50 / seule exception des 5 jours fériés évoqués

Fermeture :

En semaine : Du côté de l'allée C. Moureu, discussions en cours pour une fermeture à 21 h, la fermeture du portail côté rue Edison reste à 22 h

Le dimanche et les jours fériés : la fermeture est calée sur horaires du stade soit 18h00

L'équipe locale de médiation informera et sensibilisera les usagers du parc et du stade au cours des premiers mois.



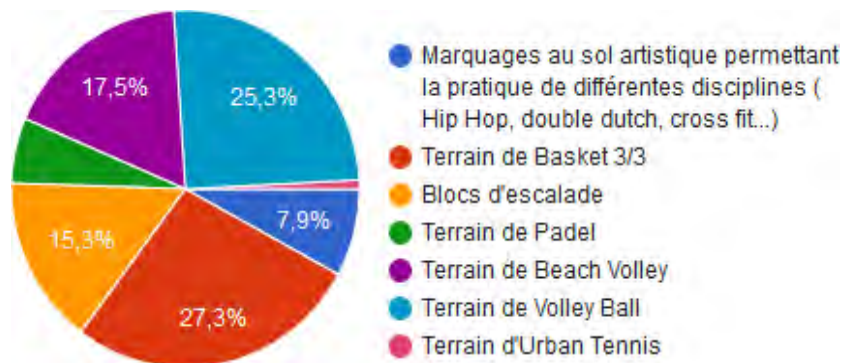


## Contexte

Ancienne aire de glisse (modules de *skatepark*) qui représente aujourd'hui une aire sportive extérieure et couverte, à réinvestir pour compléter l'**offre sportive** du centre Charles Moureu.

- Une consultation publique a été menée auprès **des élèves et des professeurs d'EPS du collège/Lycée Claude Monet** entre le 26 Septembre et le 27 Octobre 2022
- Sondage en ligne via un formulaire Google Form partagé dans **l'Espace Numérique de Travail (ENT)**
- **515 personnes** ont répondu à ce sondage dont :
  - 13 professeurs d'EPS
  - 67,2 % de lycéens
  - 39,5% de femmes
- **7 propositions d'aménagements** étaient faites : Basket 3\*3, Volley Ball, Beach Volley, Padel, Escalade, Urban Tennis, Marquages au sol artistiques

## • Résultats :



- **Focus sur les professeurs d'EPS** dans le cadre de l'enseignement scolaire de l'EPS : 9 sur 13 ont sollicité la pratique du Volleyball (dont 2 pour le Beach Volley).
- **Focus sur le public féminin** afin de favoriser le développement de la pratique sportive féminine : 47 % des femmes se sont positionnées pour cette même discipline (26% pour le Volley et 21% pour le Beach-volley).
- Un item libre a permis également d'identifier les besoins des jeunes pour d'autres disciplines comme le Football, la Musculation, les sports de Glisse, la gymnastique, le ping pong ou encore le Parkour.

## ➤ Conclusion :

- Aménagement d'un terrain de Volley-Ball dans la Halle Couverte du centre sportif Charles Moureu.
- Le terrain de Basket proche de l'école-relais sera rénové et transformé en 2 terrains de Basket 3\*3 (avec une création artistique au sol)



# L'allée Charles Moureu

Ré Charles Moureu Paris, Ile-de-France

État projeté





# La voie Charles Moureu-côté stade: prolongement en jardin

État projeté





# La voie Charles Moureu-côté lycée

État projeté





# La circulation maintenue sur la rue du Docteur Magnan et la partie sud de la rue C. Moureu

## Création de jardinières

- Réduction de la chaussée à 4 mètres
- **500 m<sup>2</sup> de surfaces végétalisées Dr Magnan**
- **357 m<sup>2</sup> de surfaces végétalisées C Moureu**
- **27 arbres + 10 arbustes**
- léger bombé anti franchissement
- passage en pavés enherbés
- placettes enherbées au droit des bancs du parc



Réf. République modèle haut



Ref Bd Bourdon



## Végétation arbustive et tapissante sous les alignements d'arbres

Proposition:

- Réduction de la chaussée à 4 mètres
- Jardinières plantées à la place des 35 places de stationnement
- Une zone de livraison et une place handicapée sont préservées

État actuel



État projeté

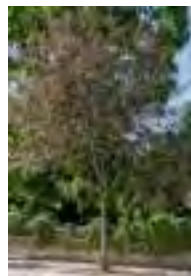


# Palette végétale: trois orientations autour de la biodiversité.

## Fonction écologique des arbres

- **Absorption de CO2** grâce à des feuillages abondants, et parfois persistants.

R  
u  
e  
  
C  
h  
a  
r  
l  
e  
s  
  
M  
o  
u  
r  
e  
u



**Prunus padus (50%)**  
Espèce régionale



Feuillage persistant  
(Eriobotrya japonica)



Acer griseum

R  
u  
e  
d  
u  
D  
o  
c  
t  
e  
u  
r  
M  
a  
g  
n  
a  
n



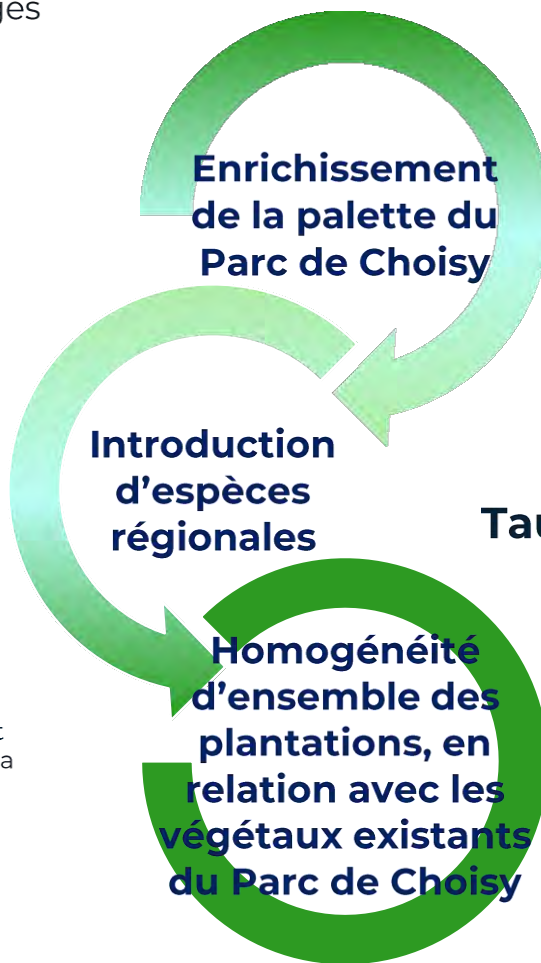
**Sorbus aria (50%)**  
Espèce régionale



Feuillage persistant  
Magnolia grandiflora  
Galissoniere



Liriodendron  
tulipifera fastigiata



Feuillages attractifs.



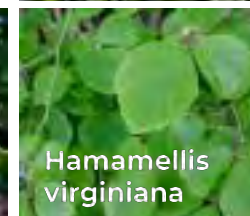
Sorbus aria



Eriobotrya  
japonica



Hydrangea villosa



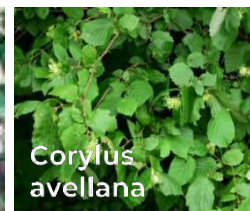
Hamamelis  
virginiana

**Taux d'indigénat de 50%**

Espèces régionales



Viburnum  
lantana



Corylus  
avellana

**Palette végétale adaptée aux changements climatiques**



# Palette végétale: arbustes, vivaces et pelouses.

- **Harmonie entre plantes indigènes et horticoles**, avec plus de 50% de feuillages persistants.
- 2/3 de couvre-sols indigènes, et 50% de vivaces indigènes.
- **Effets variés au fil des saisons** pour des espaces en arbustes et vivaces sur 20% de la surface.
- Ouverture des placettes, dans la partie fermée à la circulation, sur des espaces en pelouse pour 15% de la surface totale.

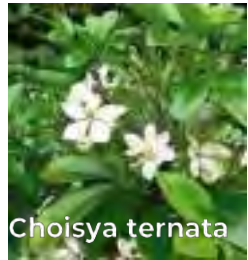
## Arbustes à feuillage persistant



Raphiolepis delacourii



Leucothoe keiskei royal ruby



Choisya ternata



Cistus creticus



Rhododendron yakushimanum

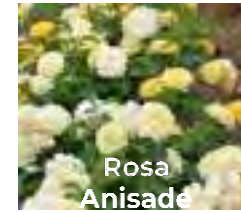


Massif de vivaces et arbustes bas Parc floral de Vincennes



Pelouse et pavés enherbés. Jardin des rosiers 4<sup>ème</sup>.

## Effets changeants au fil des saisons



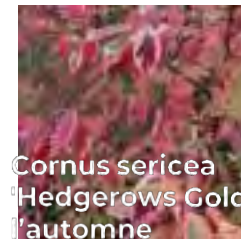
Rosa Anisade



Syringa persica



Miscanthus sinensis zebrinus



Cornus sericea Hedgerows Gold l'automne



Camellia sasanqua en hiver

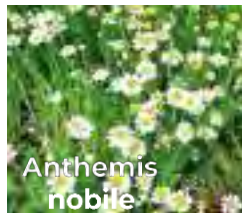


Euonymus europaeus



Écorce de l'Acer griseum

## Couvre-sols régionaux à feuillage persistant.



Anthemis nobilis



Ajuga reptans



Vinca minor alba



Viola sylvestris



Satureja montana



## Planning

- Rue du Docteur Magnan : printemps/été 2023 pour minimiser les nuisances aux abords du lycée (vacances scolaires)
- Parc sportif Charles Moureu : 2<sup>ème</sup> semestre 2014

## Projet d'évolution de la ligne 83 en lien avec l'extension du Parc de Choisy

- Le projet d'extension du parc de Choisy nécessitant la fermeture d'une partie de la rue C. Moureu, un nouvel itinéraire est prévu pour le bus 83 par les rues Nationale et Château des Rentiers.



## Potentiel : Création d'un espace canin dans le secteur

Plusieurs espaces identifiés pour un potentiel parc canin ( TEP C Moureu au niveau de l'espace vert situé à l'entrée technique du 12 rue Charles Moureu ou sur le TEP Baudricourt après son occupation par la RATP.

- des agrès pourront être déployés pour favoriser le dressage canin,
- une serrurerie de 1 à 2 m de haut viendra séparer ce futur espace du TEP. Un sas sélectif à doubles portillons inversés sera à prévoir,
- Pelouse ou stabilisé sera à prévoir comme revêtement de sol, avec un point d'eau.







**Merci de votre attention**

# Palette végétale: Deux stratégies différentes autour de la biodiversité.



- Concilier flore régionale et plantations sur espace public.

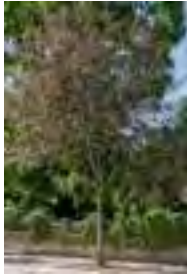


- Accorder les plantations dans un cadre jouxtant le Parc de Choisy

## Utiliser la fonction écologique des arbres rue Charles Moureu et rue du Docteur Magnan:

- **Absorption de CO2** grâce à des feuillages abondants parfois persistants et des feuilles plates.
- **Taux d'indigénat** de 50%

Rue Charles Moureu



50% de **Prunus padus**  
Espèce régionale



Feuillage persistant (Eriobotrya japonica)



Acer griseum

Rue du Docteur Magnan



50% de **Sorbus aria**  
Espèce régionale



Feuillage persistant du Magnolia grandiflora Galissoniere



Liriodendron tulipifera fastigiata

## Accorder les plantations, avec introduction d'espèces régionales.



Sorbus aria



Eriobotrya japonica

Espèces choisies pour l'attrait de leur feuillage.



Hydrangea villosa



Hamamelis virginiana



Ligustrum lucidum



Viburnum lantana



Corylus avellana

Espèces régionales

## Palette végétale adaptée aux changements climatiques