

## Téléphonie Mobile

### Fiche de synthèse Charte 2021

#### Informations générales :

Opérateur	Orange	Arrdt	20 <sup>ème</sup>
Nom de site	ZAC_DES_LILAS	Numéro	00023059U5
Adresse du site	9, rue Charles Cros	Hauteur	R+6 (23,06m)
Bailleur de l'immeuble	Paris Habitat	Destination	Habitations
Type d'installation	Ajout des fréquences 700MHz pour la 4G et 3500MHz pour la 5G		
Complément d'info	4 antennes sur 2 azimuts Free présent (40°, 140° et 280°)		
Dossier soumis à Déclaration Préalable ou Permis de Construire ?			Oui (DP)

#### Calendrier de suivi du dossier

Date de validation de la version précédente du dossier	2014
Date d'enregistrement au Département de la Téléphonie Mobile (J)	10/02/2023
Date limite de réponse de la Mairie d'arrondissement (J+2 mois)	12/04/2023

#### Objet de la demande

Motivation de l'opérateur	Dans le cadre de l'amélioration de la qualité de son réseau de radiocommunication, Orange envisage de réaménager le relais de téléphonie mobile installé au 9, rue Charles Cros, dans le 20 <sup>ème</sup> arrondissement de Paris		
Détail du projet	Ce projet concerne le remplacement des 2 antennes existantes émettant sur les fréquences 800MHz, 900MHz, 1800MHz, 2100MHz et 2600MHz (3G/4G) par 2 antennes à faisceau fixe qui émettront sur 700MHz (ajout pour la 4G), 800MHz, 900MHz, 1800MHz, 2100MHz, 2600MHz (3G/4G), et 2 antennes à faisceau orientable qui émettront sur 3500MHz (5G), orientées vers les azimuts 10° et 110°		
Distance des ouvrants	Porte d'accès terrasse à 4m Fenêtres/balcons entre 2m et 9m	Vis-à-vis (25m)	Néant
Estimation par azimut	3G/4G : 10° < 3V/m ; 110° < 3V/m 5G : 10° < 2V/m ; 110° < 2V/m		
Hauteur des antennes (HMA)	25m pour les faisceaux fixes et 25,50m pour les faisceaux orientables		

#### Incidence visuelle

Description des antennes et intégration paysagère	Les antennes à faisceaux fixes seront installées sur le même mât, chacune sur un bras de déport
Zone technique	Elle est implantée sur la terrasse. Elle sera légèrement modifiée, mais sans impact visuel. Les modules techniques de petite taille et de couleur gris seront placés sur une petite structure, proche du mât des antennes à faisceaux fixes et à côté la cheminée

**Date :**

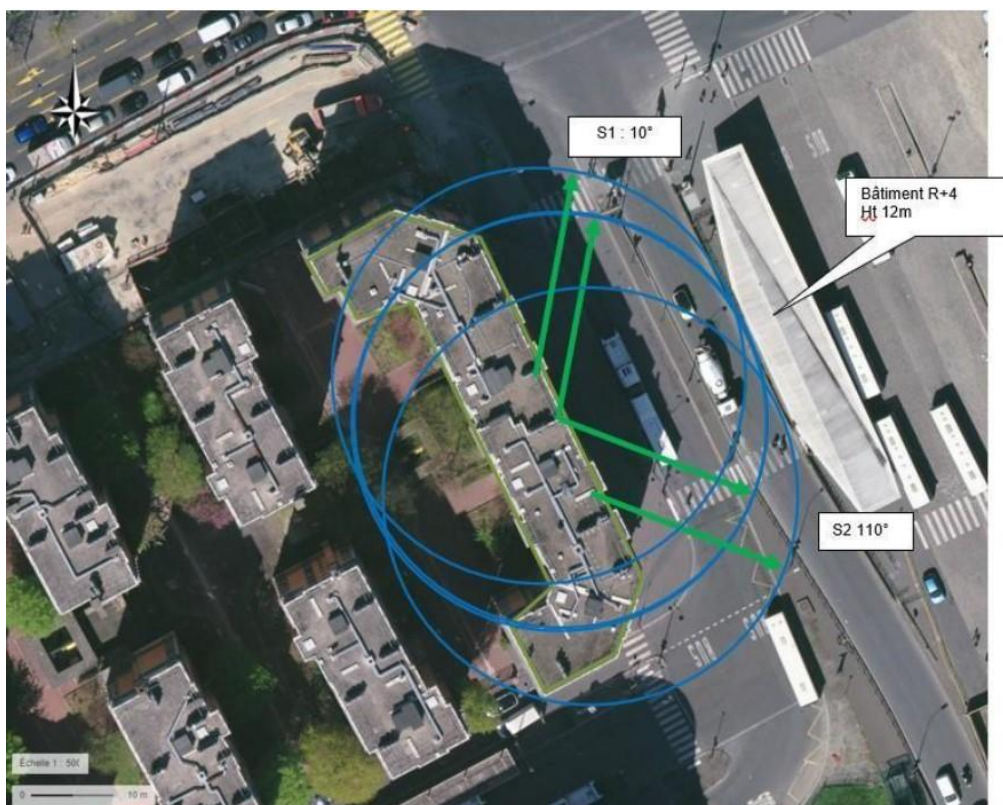
#### Avis de la Mairie d'arrondissement concernée :

Avis Mairie d'arrondissement :	Favorable
	<input type="checkbox"/>
	Défavorable
	<input type="checkbox"/>
	Ne se prononce pas
	<input type="checkbox"/>

**Carte du site au regard des établissements particuliers  
dans un rayon de 100m autour des antennes**

PAS D'ÉTABLISSEMENT PARTICULIER DANS UN RAYON DE 100M

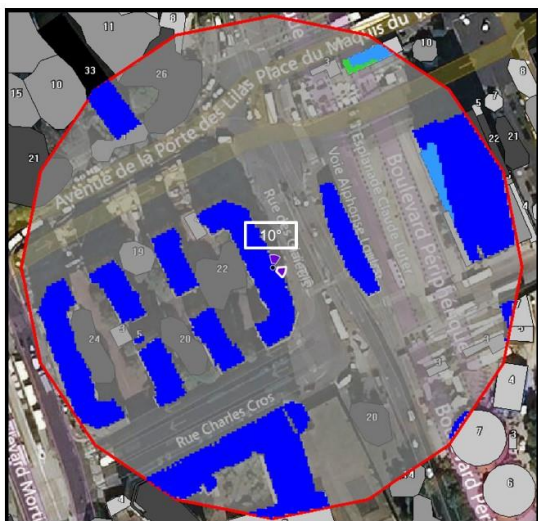
**Carte du site au regard des hauteurs d'immeubles  
dans un rayon de 25m autour des antennes**



## Simulation et conformité au seuil de la Charte pour la 3G/4G Faisceau fixe

Pour l'antenne à faisceau fixe d'azimut 10°, le niveau maximal calculé est compris entre 2 et 3 V/m. La hauteur correspondante est de 4.50 m.

Pour l'antenne à faisceau fixe d'azimut 110°, le niveau maximal calculé est compris entre 2 et 3 V/m. La hauteur correspondante est de 16.50 m.



Les simulations en espace libre avec bâti simple vitrage indiquent les niveaux maximums en intérieur par antenne à faisceau fixe :

	Azimut 10°	Azimut 110°
Niveau Maximal (V/m)	entre 2 et 3	entre 2 et 3
Hauteur (en m)	4.50	16.50

**SIMULATION CONFORME AU SEUIL DE LA CHARTE**

## Simulation et conformité au seuil de la Charte pour le 3500MHz (5G) Faisceau orientable

Pour l'antenne à faisceaux orientables d'azimut 110°, le niveau maximal calculé est compris entre 1 et 2 V/m. La hauteur correspondante est de 28.50 m.



Les simulations en espace libre avec bâti simple vitrage indiquent les niveaux maximums en intérieur par antenne à faisceaux orientables :

Niveau	Couleur
Strictement supérieur à 6 V/m :	
Entre 5 et 6 V/m :	
Entre 4 et 5 V/m :	
Entre 3 et 4 V/m :	
Entre 2 et 3 V/m :	
Entre 1 et 2 V/m :	
Entre 0 et 1 V/m :	

	Azimut 10°	Azimut 110°
Niveau Maximal (V/m)	entre 1 et 2	entre 1 et 2
Hauteur (en m)	19.50	28.50

**SIMULATION CONFORME AU SEUIL DE LA CHARTE**



**Vue des Antennes Avant/Après**

AVANT

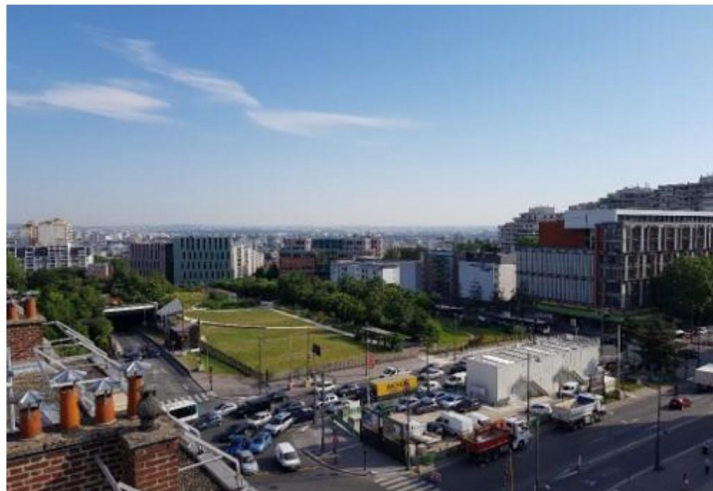


APRÈS



**Vue des Azimuts**

Azimut 10°



Azimut 110°

