

Téléphonie Mobile

Fiche de synthèse Charte 2021

Informations générales :

Opérateur	Free Mobile	Arrdt	12 ^{ème}
Nom de site	6_BENOIST_75012	Numéro	75112_061_02
Adresse du site	6, rue Marie Benoist	Hauteur	R+7 (26m)
Bailleur de l'immeuble	Privé	Destination	Habitations
Type d'installation	Ajout de la fréquence 3500MHz pour la 5G		
Complément d'info	6 antennes sur 3 azimuts		
Dossier soumis à Déclaration Préalable ou Permis de Construire ?			Oui (DP)

Calendrier de suivi du dossier

Date de validation de la version précédente du dossier	01/02/2022
Date d'enregistrement au Département de la Téléphonie Mobile (J)	14/02/2023
Date limite de réponse de la Mairie d'arrondissement (J+1 mois)	17/03/2023

Objet de la demande

Motivation de l'opérateur	Free Mobile projette l'installation d'antennes relais sur l'immeuble situé au 6 rue Marie Benoist émettant sur les bandes de fréquences 3500 MHz pour contribuer à la couverture de Paris 75012 en très haut Débit Mobile		
Détail du projet	Ajout de 3 nouvelles antennes à faisceaux orientables émettant sur la fréquence 3500MHz (5G) sur un site existant en 3G/4G/5G (fréquences 700MHz, 900MHz, 1800MHz, 2100MHz et 2600MHz) comprenant 3 antennes pour les faisceaux fixes, orientées vers les azimuts 0°, 110° et 220°		
Distance des ouvrants	Skydôme d'accès à la toiture à 5m	Vis-à-vis (25m)	Azimut 220° : R+6
Estimation par azimut	3G/4G/5G : 0° < 5V/m ; 110° < 5V/m ; 220° < 5V/m 5G : 0° < 5V/m ; 110° < 5V/m ; 220° < 5V/m		
Hauteur des antennes (HMA)	28m pour les faisceaux fixes et 27,50m pour les faisceaux orientables		

Incidence visuelle

Description des antennes et intégration paysagère	Seuls des compléments aux antennes Free mobile seront installés : 3 nouvelles antennes 5G seront installées dans de fausses cheminées, en retrait de la façade afin de minimiser leur impact visuel depuis la rue
Zone technique	

Date :

Avis de la Mairie d'arrondissement concernée :

Avis Mairie d'arrondissement :		Favorable <input type="checkbox"/> Défavorable <input type="checkbox"/> Ne se prononce pas <input type="checkbox"/>
--------------------------------	--	--

Carte du site au regard des établissements particuliers dans un rayon de 100m autour des antennes

Adresses des établissements particuliers dont l'emprise est située à moins de 100 m et estimation du champ maximum reçu des antennes à faisceaux fixes dans chacun d'entre eux.

Les estimations réalisées tiennent compte de la contribution de l'ensemble des antennes à faisceaux fixes de Free Mobile présentées dans le présent document.

Nom et type	Adresse	Distance estimée, en mètres	Estimation du niveau maximum de champ reçu, en V/m*	% par rapport au niveau de référence	Hauteur	Situé dans le lobe principal de l'antenne émettrice (Oui / Non)
Maison de retraite / Ehpad Protestante de la Muette	43, Rue du Sergent Bauchat 75012 Paris	6 m	2.98 V/m	8.27 %	R+5	Oui

*lobe limité à 3 dB/ puissance maximale

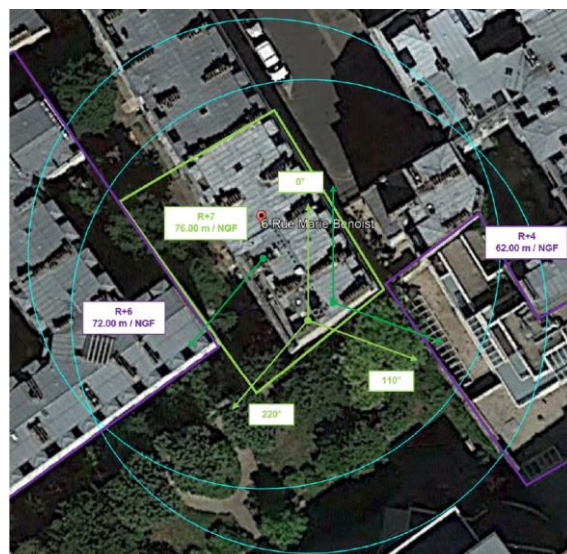
Adresses des établissements particuliers dont l'emprise est située à moins de 100 m et estimation du champ maximum reçu des antennes à faisceaux orientables dans chacun d'entre eux.

Nom et type	Adresse	Distance estimée, en mètres	Estimation du niveau maximum de champ reçu, en V/m*	% par rapport au niveau de référence	Hauteur	Situé dans le lobe principal de l'antenne émettrice (Oui / Non)
Maison de retraite / Ehpad Protestante de la Muette	43, Rue du Sergent Bauchat 75012 Paris	6 m	2.90 V/m	4.75 %	R+5	Non

*lobe limité à 3 dB/ puissance maximale



Carte du site au regard des hauteurs d'immeubles dans un rayon de 25m autour des antennes



Simulation et conformité au seuil de la Charte en 3G/4G/5G Faisceau fixe

Pour les antennes à faisceau fixe orientées dans l'azimut 110°, le niveau maximal calculé est compris entre 4 et 5 V/m . La hauteur correspondante est de 22.5 m .

Pour les antennes à faisceau fixe orientées dans l'azimut 220°, le niveau maximal calculé est compris entre 4 et 5 V/m . La hauteur correspondante est de 22.5 m .



Les simulations en espace libre indiquent les niveaux maximums suivants par antenne à faisceau fixe:

	Azimut 110°	Azimut 0°	Azimut 220°
Niveau Maximal	entre 4 et 5 V/m	entre 4 et 5 V/m	entre 4 et 5 V/m
Hauteur	22.5 m	22.5 m	22.5 m

SIMULATION CONFORME AU SEUIL DE LA CHARTE

Simulation et conformité au seuil de la Charte pour le 3500MHz (5G) Faisceau orientable

Pour les antennes à faisceau orientable dans l'azimut 110°, le niveau maximal calculé est compris entre 4 et 5 V/m . La hauteur correspondante est de 22.5 m .

Pour les antennes à faisceau orientable dans l'azimut 220°, le niveau maximal calculé est compris entre 4 et 5 V/m . La hauteur correspondante est de 22.5 m .



Les simulations en espace libre indiquent les niveaux maximums suivants par antenne à faisceaux orientables:

	Azimut 110°	Azimut 0°	Azimut 220°
Niveau Maximal	entre 4 et 5 V/m	entre 4 et 5 V/m	entre 4 et 5 V/m
Hauteur	22.5 m	22.5 m	22.5 m

SIMULATION CONFORME AU SEUIL DE LA CHARTE

Vue des Antennes Avant/Après

AVANT



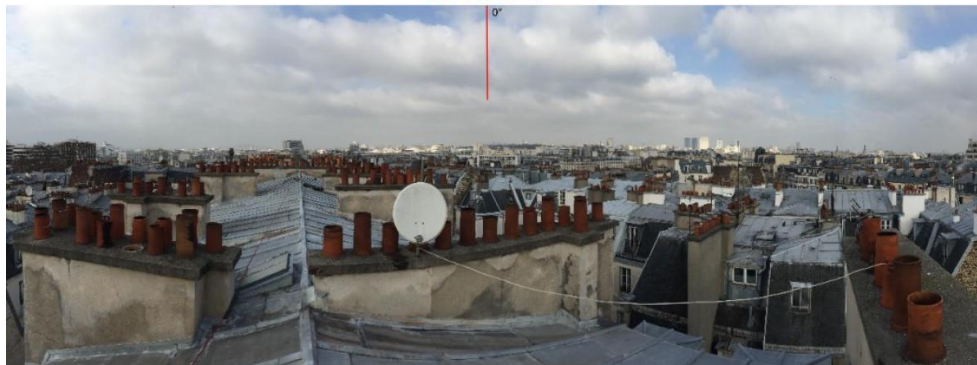
APRES



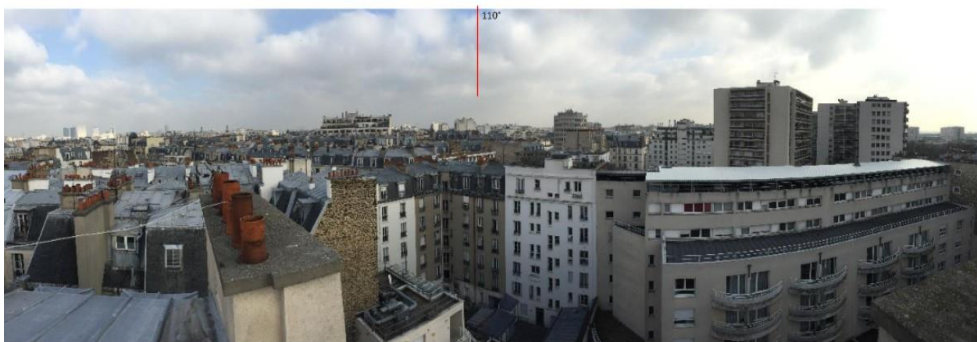
PAS D'IMPACT VISUEL DEPUIS LA RUE

Vue des Azimuts

Azimut 0°



Azimut 110°



Azimut 220°

