

Téléphonie Mobile

Fiche de synthèse Charte 2021

Informations générales :

Opérateur	Free Mobile	Arrdt	16 ^{ème}
Nom de site	PARIS-16E/27, R DE LA POMPE	Numéro	75116_094_12
Adresse du site	27, rue de la Pompe	Hauteur	R+8 (27,60m)
Bailleur de l'immeuble	Privé	Destination	Habitations
Type d'installation	Ajout de la fréquence 3500MHz pour la 5G		
Complément d'info	6 antennes sur 3 azimuts Orange (30°, 140° et 280°) et SFR (60°, 200° et 300°) présents		
Dossier soumis à Déclaration Préalable ou Permis de Construire ?			Non

Calendrier de suivi du dossier

Date de validation de la version précédente du dossier	30/10/2018
Date d'enregistrement au Département de la Téléphonie Mobile (J)	14/02/2023
Date limite de réponse de la Mairie d'arrondissement (J+1 mois)	17/03/2023

Objet de la demande

Motivation de l'opérateur	Free Mobile projette l'installation d'antennes relais sur l'immeuble sis 27 rue de la Pompe émettant sur les bandes de fréquences 3500MHz pour contribuer à la couverture de Paris 75016 en très haut Débit Mobile		
Détail du projet	Ajout de 3 nouvelles antennes à faisceaux orientables émettant sur la fréquence 3500MHz (5G) sur un site existant en 3G/4G/5G (fréquences 700MHz, 900MHz, 1800MHz, 2100MHz et 2600MHz) et remplacement des 3 antennes existantes pour les faisceaux fixes, orientées vers les azimuts 60°, 190° et 280°		
Distance des ouvrants	Porte d'accès terrasse à 2m	Vis-à-vis (25m)	Néant
Estimation par azimut	3G/4G/5G : 60° < 4V/m ; 190° < 5V/m ; 280° < 3V/m 5G : 60° < 3V/m ; 190° < 4V/m ; 280° < 2V/m		
Hauteur des antennes (HMA)	29,15m pour les faisceaux fixes et 30,20m pour les faisceaux orientables		

Incidence visuelle

Description des antennes et intégration paysagère	Est prévu le remplacement, sans changement visuel, des antennes existantes par de nouvelles reprenant les teintes et aspects du matériel présent. Les antennes seront installées en retrait de la façade afin de minimiser leur impact visuel depuis la rue
Zone technique	

Date :

Avis de la Mairie d'arrondissement concernée :

Avis Mairie d'arrondissement :	Favorable <input type="checkbox"/>
	Défavorable <input type="checkbox"/>
	Ne se prononce pas <input type="checkbox"/>
	<input type="checkbox"/>

Carte du site au regard des établissements particuliers dans un rayon de 100m autour des antennes

Adresses des établissements particuliers dont l'emprise est située à moins de 100 m et estimation du champ maximum reçu des antennes à faisceaux fixes dans chacun d'entre eux.

Les estimations réalisées tiennent compte de la contribution de l'ensemble des antennes à faisceaux fixes de Free Mobile présentées dans le présent document.

Nom et type	Adresse	Distance estimée, en mètres	Estimation du niveau maximum de champ reçu, en V/m*	% par rapport au niveau de référence	Hauteur	Situé dans le lobe principal de l'antenne émettrice (Oui / Non)
EHPAD VILLA JULES JANIN	10 AVENUE JULES JANIN 75016 PARIS 16	60 m	<1 V/m	0.8%	R+3	Non
GROUPE SCOLAIRE PRIVE GERSON	31 RUE DE LA POMPE 75016 PARIS 16	3 m	1.1 V/m	3%	R+3	Non

*lobe limité à 3 dB/ puissance maximale

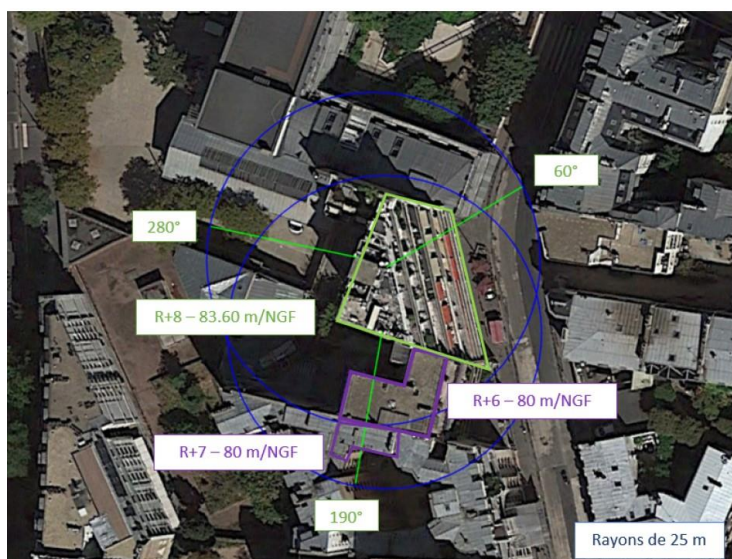
Adresses des établissements particuliers dont l'emprise est située à moins de 100 m et estimation du champ maximum reçu des antennes à faisceaux orientables dans chacun d'entre eux.

Nom et type	Adresse	Distance estimée, en mètres	Estimation du niveau maximum de champ reçu, en V/m (base ANFR)*	% par rapport au niveau de référence	Hauteur	Situé dans le lobe principal de l'antenne émettrice (Oui / Non)
EHPAD VILLA JULES JANIN	10 AVENUE JULES JANIN 75016 PARIS 16	60 m	<1 V/m	0.5%	R+3	Non
GROUPE SCOLAIRE PRIVE GERSON	31 RUE DE LA POMPE 75016 PARIS 16	3 m	<1 V/m	0.16%	R+3	Non

*lobe limité à 3 dB/ puissance maximale



Carte du site au regard des hauteurs d'immeubles dans un rayon de 25m autour des antennes



Simulation et conformité au seuil de la Charte en 3G/4G/5G Faisceau fixe

Pour les antennes à faisceau fixe orientées dans l'azimut 190°, le niveau maximal calculé est compris entre 4 et 5 V/m. La hauteur correspondante est de 25.5 m.



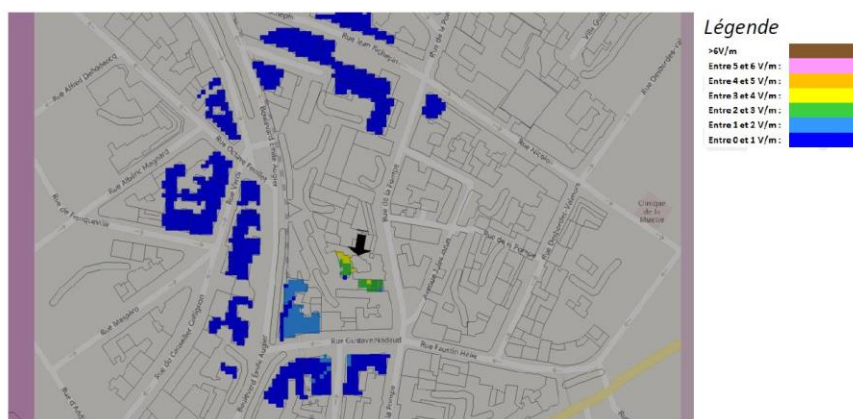
Les simulations en espace libre indiquent les niveaux maximums suivants par antenne à faisceau fixe:

	Azimut 190°	Azimut 60°	Azimut 280°
Niveau Maximal	entre 4 et 5 V/m	entre 3 et 4 V/m	entre 2 et 3 V/m
Hauteur	25.5 m	22.5 m	22.5 m

SIMULATION CONFORME AU SEUIL DE LA CHARTE

Simulation et conformité au seuil de la Charte pour le 3500MHz (5G) Faisceau orientable

Pour les antennes à faisceau orientable dans l'azimut 190°, le niveau maximal calculé est compris entre 3 et 4 V/m. La hauteur correspondante est de 25.5 m.



Les simulations en espace libre indiquent les niveaux maximums suivants par antenne à faisceaux orientables:

	Azimut 190°	Azimut 60°	Azimut 280°
Niveau Maximal	entre 3 et 4 V/m	entre 2 et 3 V/m	entre 1 et 2 V/m
Hauteur	25.5 m	22.5 m	22.5 m

SIMULATION CONFORME AU SEUIL DE LA CHARTE

Vue des Antennes Avant/Après

AVANT



APRES



PAS D'IMPACT VISUEL DEPUIS LA RUE

Vue des Azimuts

Azimut 60°



Azimut 190°



Azimut 280°

