

Téléphonie Mobile

Fiche de synthèse Charte 2021

Informations générales :

Opérateur	Orange	Arrdt	2 ^{ème}
Nom de site	PASSAGE_DE_CLERY	Numéro	00015032U5
Adresse du site	104, rue d'Aboukir	Hauteur	R+6 (29m)
Bailleur de l'immeuble	Privé	Destination	Habitations/ Commerces
Type d'installation	Ajout des fréquences 700MHz pour la 4G et 3500MHz pour la 5G		
Complément d'info	6 antennes sur 3 azimuts Bouygues (30°, 140° et 250°) et Free (0°, 120° et 240°) présents Suppression de la 3G 2100MHz		
Dossier soumis à Déclaration Préalable ou Permis de Construire ?			Oui (DP)

Calendrier de suivi du dossier

Date de validation de la version précédente du dossier	2013
Date d'enregistrement au Département de la Téléphonie Mobile (J)	14/02/2023
Date limite de réponse de la Mairie d'arrondissement (J+2 mois)	16/04/2023

Objet de la demande

Motivation de l'opérateur	Dans le cadre de la pérennisation de la qualité de service de son réseau de radiocommunication, Orange est conduit à modifier un relais sur la terrasse de l'immeuble 104 rue d'Aboukir dans le 2 ^{ème} arrondissement de Paris		
Détail du projet	Ce projet concerne le remplacement des 3 antennes existantes émettant sur les fréquences 800MHz, 900MHz, 1800MHz, 2100MHz et 2600MHz (2G/3G/4G) par 3 antennes à faisceau fixe qui émettront sur 700MHz (ajout pour la 4G), 800MHz, 900MHz, 1800MHz, 2100MHz, 2600MHz (2G/3G/4G), et l'ajout de 3 antennes à faisceau orientable qui émettront sur 3500MHz (5G), orientées vers les azimuts 20°, 150° et 280°		
Distance des ouvrants	Skydôme à 5m et fenêtres entre 3m et 4m	Vis-à-vis (25m)	Néant
Estimation par azimut	2G/3G/4G : 20° < 5V/m ; 150° < 4V/m ; 280° < 4V/m 5G : 20° < 1V/m ; 150° < 1V/m ; 280° < 1V/m		
Hauteur des antennes (HMA)	Dans les azimuts 20° et 280° : 27,50m pour les faisceaux fixes et 28,42m pour les faisceaux orientables Dans l'azimut 150° : 27,80m pour les faisceaux fixes et 28,72m pour les faisceaux orientables		

Incidence visuelle

Description des antennes et intégration paysagère	Les antennes projetées seront fixées sur des mâts contre la façade
Zone technique	Les nouveaux coffrets techniques de taille réduite et de couleur gris clair seront installés sur un mât contre le mur et d'autres contre la façade du bâtiment

Date :

Avis de la Mairie d'arrondissement concernée :

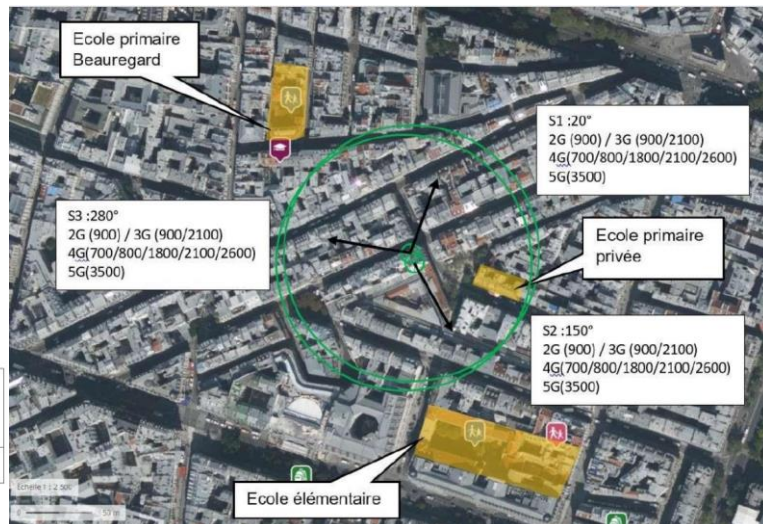
Avis Mairie d'arrondissement :	Favorable	<input type="checkbox"/>
	Défavorable	<input type="checkbox"/>
	Ne se prononce pas	<input type="checkbox"/>
		<input type="checkbox"/>

Carte du site au regard des établissements particuliers dans un rayon de 100m autour des antennes

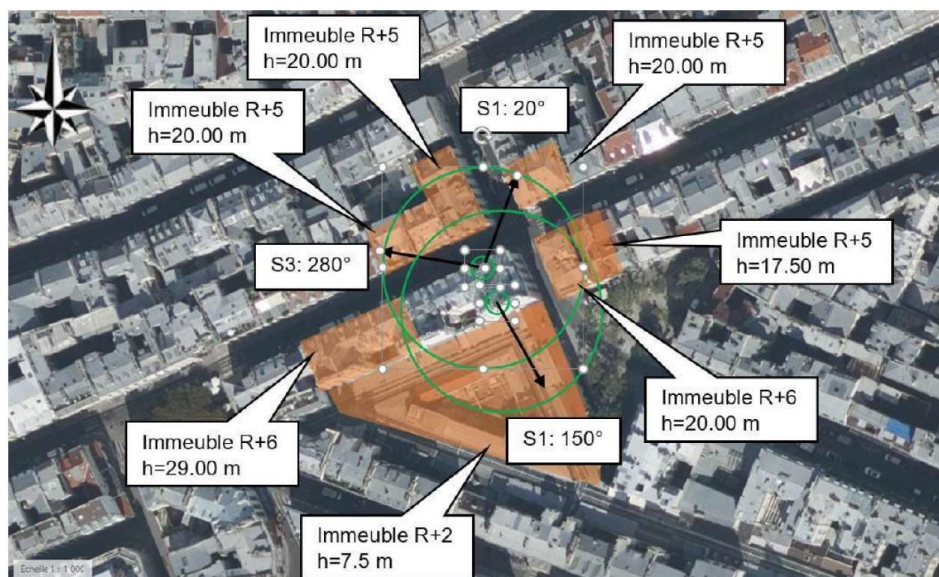
Liste des établissements particuliers dans un rayon de 100 m : adresse et estimation du champ maximum reçu pour chacun d'entre eux

Nom et type	Adresse	Hauteur (en m)	Situé dans le lobe principal de l'antenne émettrice* (Oui/non)	Distance / antenne la plus proche (en m)	Estimation du niveau maximum de champ reçu (en V/m)
Lab School école primaire privée	12 rue Alexandrie, 75002 PARIS	27	Non	62.00	3.30

*lobe limité à 3 dB/ puissance maximale



Carte du site au regard des hauteurs d'immeubles dans un rayon de 25m autour des antennes



Simulation et conformité au seuil de la Charte pour la 2G/3G/4G Faisceau fixe

Pour l'antenne à faisceau fixe d'azimut 20°, le niveau maximal calculé est compris entre 4 et 5 V/m. La hauteur correspondante est de 19.50 m.



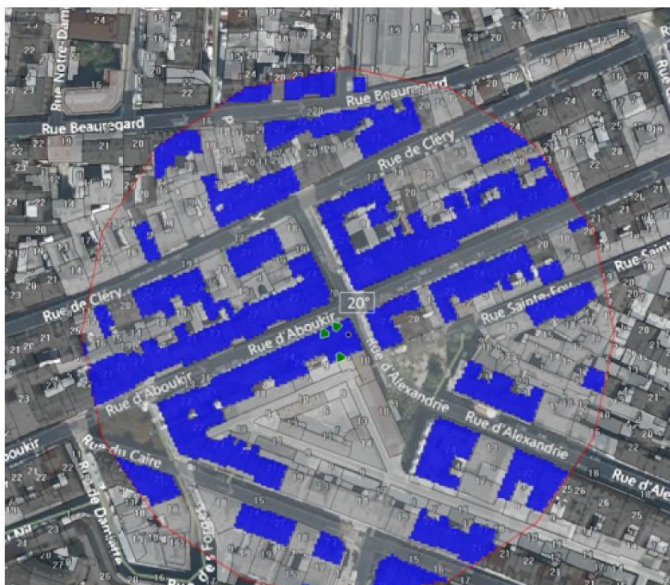
Les simulations en espace libre avec bâti simple vitrage indiquent les niveaux maximums en intérieur par antenne à faisceau fixe :

	Azimut 20°	Azimut 150°	Azimut 280°
Niveau Maximal (V/m)	entre 4 et 5	entre 3 et 4	entre 3 et 4
Hauteur (en m)	19.50	19.50	19.50

SIMULATION CONFORME AU SEUIL DE LA CHARTE

Simulation et conformité au seuil de la Charte pour le 3500MHz (5G) Faisceau orientable

Pour l'antenne à faisceaux orientables d'azimut 20°, le niveau maximal calculé est compris entre 0 et 1 V/m. La hauteur correspondante est de 19.50 m.



Niveau	Couleur
Strictement supérieur à 6 V/m :	Brown
Entre 5 et 6 V/m :	Pink
Entre 4 et 5 V/m :	Yellow
Entre 3 et 4 V/m :	Light Green
Entre 2 et 3 V/m :	Green
Entre 1 et 2 V/m :	Blue
Entre 0 et 1 V/m :	Dark Blue

Les simulations en espace libre avec bâti simple vitrage indiquent les niveaux maximums en intérieur par antenne à faisceaux orientables :

	Azimut 20°	Azimut 150°	Azimut 280°
Niveau Maximal (V/m)	entre 0 et 1	entre 0 et 1	entre 0 et 1
Hauteur (en m)	19.50	19.50	19.50

SIMULATION CONFORME AU SEUIL DE LA CHARTE

Vue des Antennes Avant/Après

AVANT



APRÈS



PAS DE CHANGEMENT VISUEL DEPUIS LA RUE

Vue des Azimuts

Azimet 20°



Azimet 150°



Azimet 280°

