

Téléphonie Mobile

Fiche de synthèse Charte 2021

Informations générales :

Opérateur	Orange	Arrdt	17 ^{ème}
Nom de site	LEGENDRE	Numéro	00000119U7
Adresse du site	53, rue Legendre	Hauteur	R+7 (26,55m)
Bailleur de l'immeuble	Privé	Destination	Mixte
Type d'installation	Ajout des fréquences 700MHz pour la 4G et 3500MHz pour la 5G		
Complément d'info	6 antennes sur 3 azimuts (réazimutage d'un secteur) Suppression de la 2G 900MHz et 3G 2100MHz Bouygues (0°, 120° et 240°) et SFR (0° et 200°) présents		
Dossier soumis à Déclaration Préalable ou Permis de Construire ?			Oui (DP)

Calendrier de suivi du dossier

Date de validation de la version précédente du dossier	2013
Date d'enregistrement au Département de la Téléphonie Mobile (J)	23/02/2023
Date limite de réponse de la Mairie d'arrondissement (J+1 mois)	26/03/2023

Objet de la demande

Motivation de l'opérateur	Dans le cadre de l'amélioration de la qualité de son réseau de radiocommunication, Orange envisage de réaménager le relais de téléphonie mobile installé au 53 rue Legendre dans le 17 ^{ème} arrondissement de Paris		
Détail du projet	Ce projet concerne le remplacement des 3 antennes existantes émettant sur les fréquences 800MHz, 900MHz, 1800MHz, 2100MHz et 2600MHz (2G/3G/4G) par 3 antennes à faisceau fixe qui émettront sur 700MHz (ajout pour la 4G), 800MHz, 900MHz, 1800MHz, 2100MHz, 2600MHz (3G/4G), et 3 antennes à faisceau orientable qui émettront sur 3500MHz (5G), orientées vers les azimuts 30°, 180° et 270°		
Distance des ouvrants	Porte d'accès terrasse à 5m Fenêtres entre 2m et 8m	Vis-à-vis (25m)	Néant
Estimation par azimut	3G/4G : 30° < 3V/m ; 180° < 5V/m ; 270° < 5V/m 5G : 30° < 2V/m ; 180° < 1V/m ; 270° < 2V/m		
Hauteur des antennes (HMA)	Azimut 30° : 29,75m pour les faisceaux fixes et 30,98m pour les faisceaux orientables Azimut 180° : 28,95m pour les faisceaux fixes et 30,15m pour les faisceaux orientables Azimut 270° : 29,25m pour les faisceaux fixes et 30,78m pour les faisceaux orientables		

Incidence visuelle

Description des antennes et intégration paysagère	Les antennes des azimuts 30° et 270° seront superposées, par groupe de 2, les faisceaux fixes en partie basse et les faisceaux orientables en partie haute, en lieu et place de l'existant. La fausse cheminée existante sera remplacée par une nouvelle d'apparence similaire et au même emplacement
Zone technique	Le local technique est situé sur la terrasse du bâtiment

Date :

Avis de la Mairie d'arrondissement concernée :

Avis Mairie d'arrondissement :		Favorable <input type="checkbox"/> Défavorable <input type="checkbox"/> Ne se prononce pas <input type="checkbox"/>
--------------------------------	--	--

Carte du site au regard des établissements particuliers dans un rayon de 100m autour des antennes

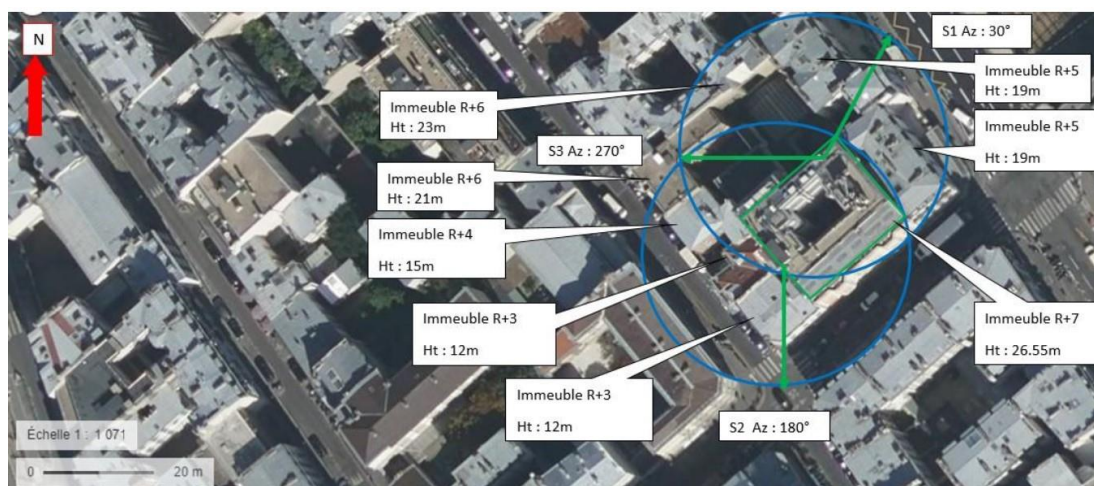
Liste des établissements particuliers dans un rayon de 100 m : adresse et estimation du champ maximum reçu pour chacun d'entre eux

Nom et type	Adresse	Hauteur (en m)	Situé dans le lobe principal de l'antenne émettrice* (Oui/non)	Distance / antenne la plus proche (en m)	Estimation du niveau maximum de champ reçu (en V/m)
Micro crèche Babilou Accueil de jeunes enfants	58 Rue Dulong, 75017 PARIS	21.00	Oui	33.00	< 1.00
Ecole Maternelle Publique Enseignement Primaire	48 Rue de Saussure, 75017 PARIS	6.00	Non	80.00	< 1.00
Ecole Primaire Publique Legendre Enseignement Primaire	49 Rue Legendre, 75017 PARIS	9.00	Non	23.00	< 1.00

*lobe limité à 3 dB/ puissance maximale



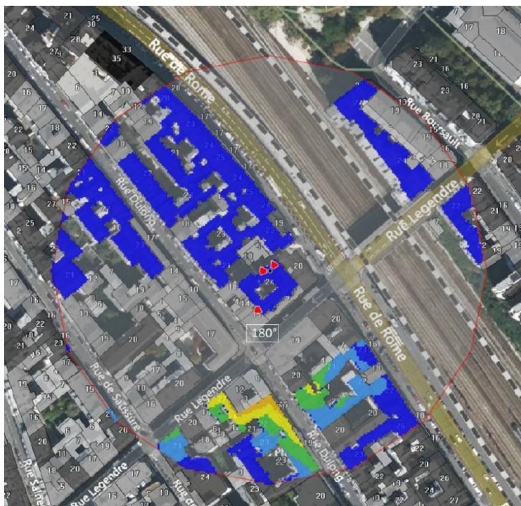
Carte du site au regard des hauteurs d'immeubles dans un rayon de 25m autour des antennes



Simulation et conformité au seuil de la Charte pour la 3G/4G Faisceau fixe

Pour l'antenne à faisceau fixe d'azimut 180, le niveau maximal calculé est compris entre 4 et 5 V/m. La hauteur correspondante est de 19.50 m.

Pour l'antenne à faisceau fixe d'azimut 270, le niveau maximal calculé est compris entre 4 et 5 V/m. La hauteur correspondante est de 19.50 m.



Niveau	Couleur
Strictement supérieur à 6 V/m :	Brown
Entre 5 et 6 V/m :	Pink
Entre 4 et 5 V/m :	Yellow
Entre 3 et 4 V/m :	Light Green
Entre 2 et 3 V/m :	Green
Entre 1 et 2 V/m :	Blue
Entre 0 et 1 V/m :	Dark Blue

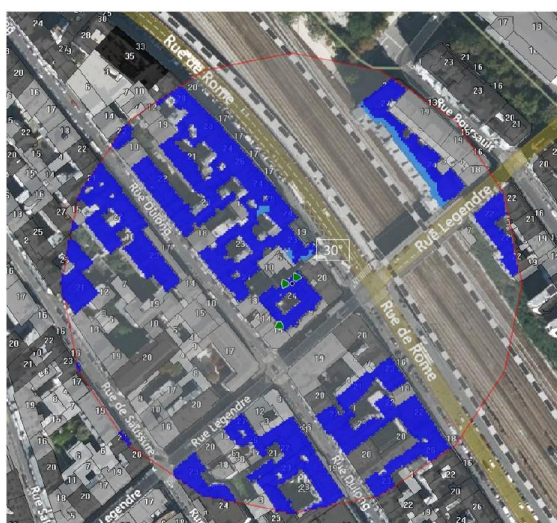
Les simulations en espace libre avec bâti simple vitrage indiquent les niveaux maximums en intérieur par antenne à faisceau fixe :

	Azimut 30°	Azimut 180°	Azimut 270°
Niveau Maximal (V/m)	entre 2 et 3	entre 4 et 5	entre 4 et 5
Hauteur (en m)	19.50	19.50	19.50

SIMULATION CONFORME AU SEUIL DE LA CHARTE

Simulation et conformité au seuil de la Charte pour le 3500MHz (5G) Faisceau orientable

Pour l'antenne à faisceaux orientables d'azimut 30, le niveau maximal calculé est compris entre 1 et 2 V/m. La hauteur correspondante est de 19.50 m.



Les simulations en espace libre avec bâti simple vitrage indiquent les niveaux maximums en intérieur par antenne à faisceaux orientables :

	Azimut 30°	Azimut 180°	Azimut 270°
Niveau Maximal (V/m)	entre 1 et 2	entre 0 et 1	entre 1 et 2
Hauteur (en m)	19.50	25.50	19.50

SIMULATION CONFORME AU SEUIL DE LA CHARTE

Vue des Antennes Avant/Après

AVANT



APRÈS



Vue des Azimuts

Azimuth 30°



Azimuth 180°



Azimuth 270°

