

Téléphonie Mobile

Fiche de synthèse Charte 2021

Informations générales :

Opérateur	FREE MOBILE	Arrdt	6 ^{ème}
Nom de site	10_SAINTE-MICHEL_75006	Numéro	75105_028_16
Adresse du site	10, boulevard Saint-Michel	Hauteur	R+6 (23 m)
Bailleur de l'immeuble	Privé	Destination	Habitations
Type d'installation	Site neuf 3G/4G/5G (700/900/1800/2100/2600/3500MHz)		
Complément d'info	4 antennes sur 2 azimuts Partage de la fréquence 700MHz 4G/5G		
Dossier soumis à Déclaration Préalable ou Permis de Construire ?			Oui (DP)

Calendrier de suivi du dossier

Date d'enregistrement au Département de la Téléphonie Mobile (J)	27/02/2023
Date d'envoi de la fiche de synthèse à la Mairie d'arrondissement	27/02/2023
Date limite de réponse de la Mairie d'arrondissement (J+1 mois)	30/03/2023

Objet de la demande

Motivation de l'opérateur	Free Mobile projette l'installation d'antennes relais sur l'immeuble sis 10 boulevard Saint-Michel émettant sur les bandes de fréquences 700/900/1800/2100/2600/3500 MHz pour contribuer à la couverture en Internet haut et très haut débit de Paris 75006		
Détail du projet	Ce projet concerne l'installation de 2 antennes pour la 3G/4G/5G (fréquences 700/900/1800/2100/2600MHz en faisceaux fixes) et de 2 antennes pour la 5G (fréquence 3500MHz en faisceaux orientables), orientées vers les azimuts 70° et 330°		
Distance des ouvrants	Skydôme d'accès à la terrasse à 4m Vasistas à 6m Vasistas et porte d'accès à l'édicule à 10m	Vis-à-vis (25m)	Néant
Estimation par azimut	3G/4G/5G : 70° < 2V/m ; 330° < 2V/m 5G : 70° < 3V/m ; 330° < 3V/m		
Hauteur des antennes (HMA)	24,10m pour les faisceaux fixes et 24,30m pour les faisceaux orientables		

Incidence visuelle

Description des antennes et intégration paysagère	Seule la toiture est modifiée : 4 antennes de teinte brun cuivré seront installées et insérées dans 4 fausses cheminées de teinte blanc perlé. Les antennes seront placées en retrait de la façade afin de limiter l'impact depuis la rue
Zone technique	Les modules techniques, de taille réduite et de couleur gris seront placés en toiture, invisibles depuis la rue

Date :

Avis de la Mairie d'arrondissement concernée

Avis Mairie d'arrondissement :		Favorable <input type="checkbox"/> Défavorable <input type="checkbox"/> Ne se prononce pas <input type="checkbox"/>
--------------------------------	--	--

Carte du site au regard des établissements particuliers dans un rayon de 100m autour des antennes

PAS D'ÉTABLISSEMENT PARTICULIER DANS UN RAYON DE 100M

Carte du site au regard des hauteurs d'immeubles dans un rayon de 25m autour des antennes



Simulation et conformité au seuil de la Charte en 3G/4G/5G Faisceau fixe

Pour les antennes à faisceau fixe orientées dans l'azimut 70°, le niveau maximal calculé est compris entre 1 et 2 V/m . La hauteur correspondante est de 22.5 m .



Les simulations en espace libre indiquent les niveaux maximums suivants par antenne à faisceau fixe:

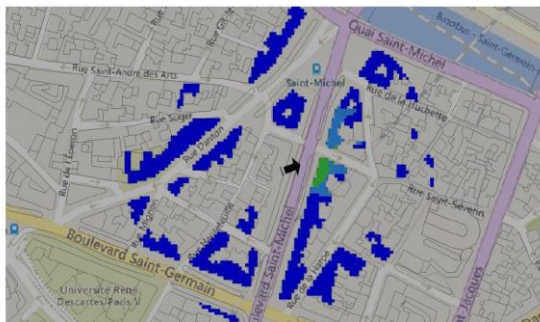
	Azimut 70°	Azimut 330°
Niveau Maximal	entre 1 et 2 V/m	entre 1 et 2 V/m
Hauteur	22.5 m	25.5 m

SIMULATION CONFORME AU SEUIL DE LA CHARTE

Simulation et conformité au Charte pour le 3500MHz (5G) Faisceau orientable

Pour les antennes à faisceau orientable dans l'azimut 70°, le niveau maximal calculé est compris entre 2 et 3 V/m . La hauteur correspondante est de 22.5 m .

Pour les antennes à faisceau orientable dans l'azimut 330°, le niveau maximal calculé est compris entre 2 et 3 V/m . La hauteur correspondante est de 19.5 m .



Les simulations en espace libre indiquent les niveaux maximums suivants par antenne à faisceaux orientables:

	Azimut 70°	Azimut 330°
Niveau Maximal	entre 2 et 3 V/m	entre 2 et 3 V/m
Hauteur	22.5 m	19.5 m

SIMULATION CONFORME AU SEUIL DE LA CHARTE

Vue des Antennes Avant/Après

AVANT



APRES



Vue des Azimuts

Azimet 70°



Azimet 330°

