

## Téléphonie Mobile

### Fiche de synthèse Charte 2021

#### Informations générales :

Opérateur	Free Mobile	Arrdt	15 <sup>ème</sup>
Nom de site	107_BLOMET_75015	Numéro	75115_042_01
Adresse du site	107, rue Blomet	Hauteur	R+7 (25,10m)
Bailleur de l'immeuble	Privé	Destination	Habitations
Type d'installation	Ajout de la fréquence 3500MHz pour la 5G		
Complément d'info	6 antennes sur 3 azimuts Bouygues présent (0°, 120° et 240°) Partage de la fréquence 700MHz 4G/5G		
Dossier soumis à Déclaration Préalable ou Permis de Construire ?			Oui (DP)

#### Calendrier de suivi du dossier

Date de validation de la version précédente du dossier	2016
Date d'enregistrement au Département de la Téléphonie Mobile (J)	27/02/2023
Date limite de réponse de la Mairie d'arrondissement (J+2 mois)	29/04/2023

#### Objet de la demande

Motivation de l'opérateur	Free Mobile projette d'une part, l'installation d'antennes relais sur l'immeuble situé au 107 rue Blomet émettant sur les bandes de fréquences 3500MHz et d'autre part, le partage dynamique de la bande 700MHz 4G existante en 700 MHz 4G/5G pour contribuer à la couverture de Paris 75015 en très haut Débit Mobile		
Détail du projet	Ajout de 3 nouvelles antennes à faisceaux orientables émettant à la fréquence 3500MHz (5G) sur un site existant en 3G/4G (fréquences 700MHz, 900MHz, 1800MHz, 2100MHz et 2600MHz) et modification des 3 antennes existantes à faisceaux fixes pour le partage 4G/5G de la fréquence 700MHz, orientées vers les azimuts 0°, 120° et 240°		
Distance des ouvrants	Skydôme d'accès toiture à 5m	Vis-à-vis (25m)	Néant
Estimation par azimut	3G/4G/5G : 0° < 5V/m ; 120° < 4V/m ; 240° < 3V/m 5G : 0° < 4V/m ; 120° < 3V/m ; 240° < 3V/m		
Hauteur des antennes (HMA)	Dans l'azimut 0° : 28,05m pour les faisceaux fixes et 29,10m pour les faisceaux orientables Dans les azimuts 120° et 240° : 27,45m pour les faisceaux fixes et 28,50m pour les faisceaux orientables		

#### Incidence visuelle

Description des antennes et intégration paysagère	Est prévu le remplacement des antennes tube et panneau existantes par 3 nouvelles de type panneau reprenant les teintes du matériel présent. Toutes les antennes ont même teinte que la façade de l'immeuble
Zone technique	

#### Date :

#### Avis de la Mairie d'arrondissement concernée :

Avis Mairie d'arrondissement :	Favorable
	<input type="checkbox"/>
	Défavorable
	<input type="checkbox"/>
	Ne se prononce pas
	<input type="checkbox"/>

## Carte du site au regard des établissements particuliers dans un rayon de 100m autour des antennes

**Adresses des établissements particuliers dont l'emprise est située à moins de 100 m et estimation du champ maximum reçu des antennes à faisceaux fixes dans chacun d'entre eux.**

Les estimations réalisées tiennent compte de la contribution de l'ensemble des antennes à faisceaux fixes de Free Mobile présentées dans le présent document.

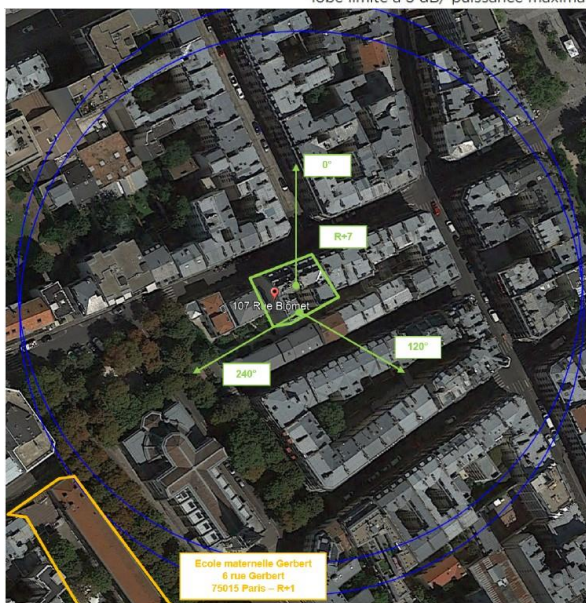
Nom et type	Adresse	Distance estimée, en mètres	Estimation du niveau maximum de champ reçu, en V/m*	% par rapport au niveau de référence	Hauteur	Situé dans le lobe principal de l'antenne émettrice (Oui / Non)
École maternelle Gerbert	6 rue Gerbert 75015 Paris	99 m	<1 V/m	1.94 %	R+1	Non

\*lobe limité à 3 dB/ puissance maximale

**Adresses des établissements particuliers dont l'emprise est située à moins de 100 m et estimation du champ maximum reçu des antennes à faisceaux orientables dans chacun d'entre eux.**

Nom et type	Adresse	Distance estimée, en mètres	Estimation du niveau maximum de champ reçu, en V/m (base ANFR)*	% par rapport au niveau de référence	Hauteur	Situé dans le lobe principal de l'antenne émettrice (Oui / Non)
École maternelle Gerbert	6 rue Gerbert 75015 Paris	99 m	<1 V/m	0.70 %	R+1	Non

\*lobe limité à 3 dB/ puissance maximale



## Carte du site au regard des hauteurs d'immeubles dans un rayon de 25m autour des antennes



## Simulation et conformité au seuil de la Charte en 3G/4G/5G Faisceau fixe

Pour les antennes à faisceau fixe orientées dans l'azimut 0°, le niveau maximal calculé est compris entre 4 et 5 V/m. La hauteur correspondante est de 22.5 m.



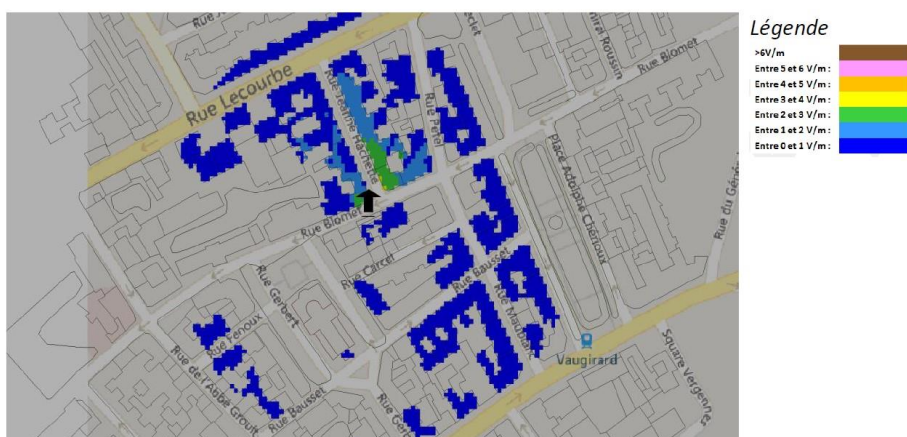
Les simulations en espace libre indiquent les niveaux maximums suivants par antenne à faisceau fixe:

	Azimut 0°	Azimut 120°	Azimut 240°
Niveau Maximal	entre 4 et 5 V/m	entre 3 et 4 V/m	entre 2 et 3 V/m
Hauteur	22.5 m	19.5 m	22.5 m

**SIMULATION CONFORME AU SEUIL DE LA CHARTE**

## Simulation et conformité au seuil de la Charte pour le 3500MHz (5G) Faisceau orientable

Pour les antennes à faisceau orientable dans l'azimut 0°, le niveau maximal calculé est compris entre 3 et 4 V/m. La hauteur correspondante est de 22.5 m.



Les simulations en espace libre indiquent les niveaux maximums suivants par antenne à faisceaux orientables:

	Azimut 0°	Azimut 120°	Azimut 240°
Niveau Maximal	entre 3 et 4 V/m	entre 2 et 3 V/m	entre 2 et 3 V/m
Hauteur	22.5 m	19.5 m	22.5 m

**SIMULATION CONFORME AU SEUIL DE LA CHARTE**

**Vue des Antennes Avant/Après**

AVANT



APRÈS



**Vue des Azimuts**

**Azimut 0°**



**Azimut 120°**



**Azimut 240°**

