

Téléphonie Mobile

Fiche de synthèse Charte 2021

Informations générales :

Opérateur	FREE MOBILE	Arrdt	20 ^{ème}
Nom de site	276_BELLEVILLE_75020	Numéro	75119_097_01
Adresse du site	276, rue de Belleville	Hauteur	R+8 (24,50m)
Bailleur de l'immeuble	Paris Habitat	Destination	Habitations
Type d'installation	Site neuf 3G/4G/5G (700/900/1800/2100/2600/3500MHz)		
Complément d'info	6 antennes sur 3 azimuts Partage de la fréquence 700MHz 4G/5G		
Dossier soumis à Déclaration Préalable ou Permis de Construire ?			Oui (DP)

Calendrier de suivi du dossier

Date d'enregistrement au Département de la Téléphonie Mobile (J)	27/02/2023
Date d'envoi de la fiche de synthèse à la Mairie d'arrondissement	27/02/2023
Date limite de réponse de la Mairie d'arrondissement (J+2 mois)	29/04/2023

Objet de la demande

Motivation de l'opérateur	Free Mobile projette l'installation d'antennes relais sur l'immeuble sis 276 rue de Belleville émettant sur les bandes de fréquences 700/900/1800/2100/2600/3500MHz pour contribuer à la couverture en Internet haut et très haut débit de Paris 75020		
Détail du projet	Ce projet concerne l'installation de 3 antennes pour la 3G/4G/5G (fréquences 700/900/1800/2100/2600MHz pour les faisceaux fixes) et de 3 antennes pour la 5G (fréquence 3500MHz pour les faisceaux orientables), orientées vers les azimuts 20°, 120° et 230°		
Distance des ouvrants	Skydôme d'accès à la terrasse à 6m	Vis-à-vis (25m)	Néant
Estimation par azimut	3G/4G/5G : 20° < 5V/m ; 120° < 5V/m ; 230° < 5V/m 5G : 20° < 3V/m ; 120° < 4V/m ; 230° < 3V/m		
Hauteur des antennes (HMA)	Dans l'azimut 20° : 26,55m pour les faisceaux fixes et 27,55m pour les faisceaux orientables Dans les azimuts 120° et 230° : 27,75m pour les faisceaux fixes et 28,75m pour les faisceaux orientables		

Incidence visuelle

Description des antennes et intégration paysagère	Seule la toiture est modifiée : 6 antennes seront installées en retrait de façade. Deux antennes seront insérées dans une fausse cheminée en résine de même teinte que les cheminées existantes, et les 4 restantes de teinte blanc gris seront sur 2 mâts à nus derrière un brise-vue afin de minimiser l'impact depuis la rue
Zone technique	Les modules techniques, de taille réduite et de couleur gris seront placés en toiture, invisibles depuis la rue

Date :

Avis de la Mairie d'arrondissement concernée

Avis Mairie d'arrondissement :	Favorable
	<input type="checkbox"/>
	Défavorable
	<input type="checkbox"/>
	Ne se prononce pas
	<input type="checkbox"/>

Carte du site au regard des établissements particuliers dans un rayon de 100m autour des antennes

Adresses des établissements particuliers dont l'emprise est située à moins de 100 m et estimation du champ maximum reçu des antennes à faisceaux fixes dans chacun d'entre eux.

Les estimations réalisées tiennent compte de la contribution de l'ensemble des antennes à faisceaux fixes de Free Mobile présentées dans le présent document.

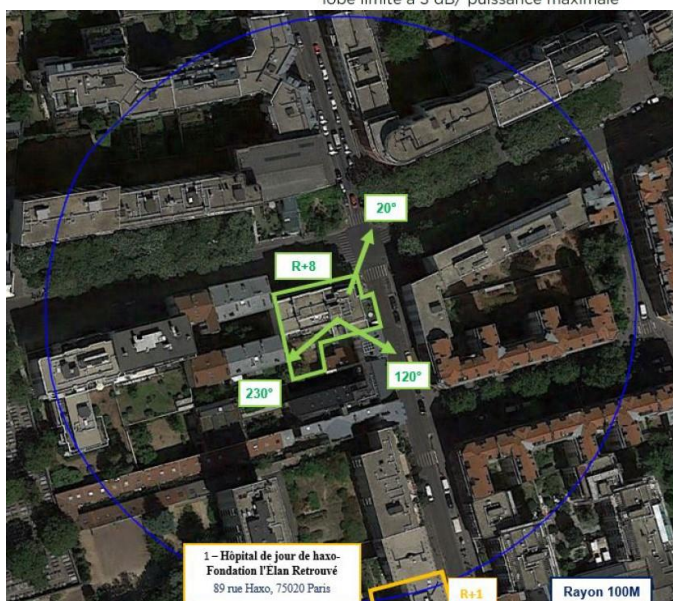
Nom et type	Adresse	Distance estimée, en mètres	Estimation du niveau maximum de champ reçu, en V/m*	% par rapport au niveau de référence	Hauteur	Situé dans le lobe principal de l'antenne émettrice (Oui / Non)
Hôpital de jour de Haxo- Fondation l'Élan Retrouvé	89 RUE HAXO 75020 PARIS 20	95 m	2,1V/m	5,8 %	R+1	Non

*lobe limité à 3 dB/ puissance maximale

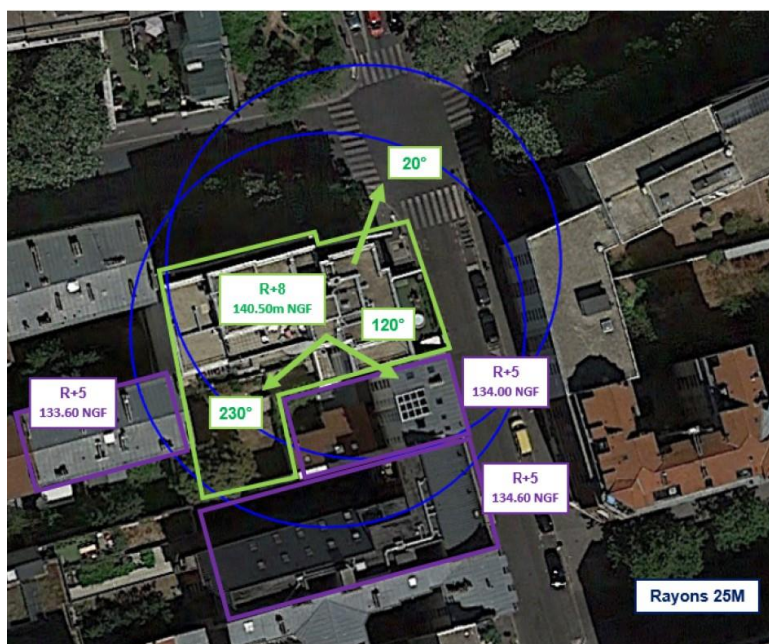
Adresses des établissements particuliers dont l'emprise est située à moins de 100 m et estimation du champ maximum reçu des antennes à faisceaux orientables dans chacun d'entre eux.

Nom et type	Adresse	Distance estimée, en mètres	Estimation du niveau maximum de champ reçu, en V/m (base ANFR)*	% par rapport au niveau de référence	Hauteur	Situé dans le lobe principal de l'antenne émettrice (Oui / Non)
Hôpital de jour de Haxo- Fondation l'Élan Retrouvé	89 RUE HAXO 75020 PARIS 20	95 m	1,1V/m	2,6 %	R+1	Non

*lobe limité à 3 dB/ puissance maximale



Carte du site au regard des hauteurs d'immeubles dans un rayon de 25m autour des antennes



Simulation et conformité au seuil de la Charte en 3G/4G/5G Faisceau fixe

Pour les antennes à faisceau fixe orientées dans l'azimut 120°, le niveau maximal calculé est compris entre 4 et 5 V/m . La hauteur correspondante est de 22.5 m .



Les simulations en espace libre indiquent les niveaux maximums suivants par antenne à faisceau fixe:

	Azimut 20°	Azimut 120°	Azimut 230°
Niveau Maximal	entre 4 et 5 V/m	entre 4 et 5 V/m	entre 4 et 5 V/m
Hauteur	22.5 m	22.5 m	16.5 m

SIMULATION CONFORME AU SEUIL DE LA CHARTE

Simulation et conformité au Charte pour le 3500MHz (5G) Faisceau orientable

Pour les antennes à faisceau orientable dans l'azimut 120°, le niveau maximal calculé est compris entre 3 et 4 V/m . La hauteur correspondante est de 22.5 m .



Les simulations en espace libre indiquent les niveaux maximums suivants par antenne à faisceaux orientables:

	Azimut 20°	Azimut 120°	Azimut 230°
Niveau Maximal	entre 2 et 3 V/m	entre 3 et 4 V/m	entre 2 et 3 V/m
Hauteur	25.5 m	22.5 m	16.5 m

SIMULATION CONFORME AU SEUIL DE LA CHARTE

Vue des Antennes Avant/Après

AVANT

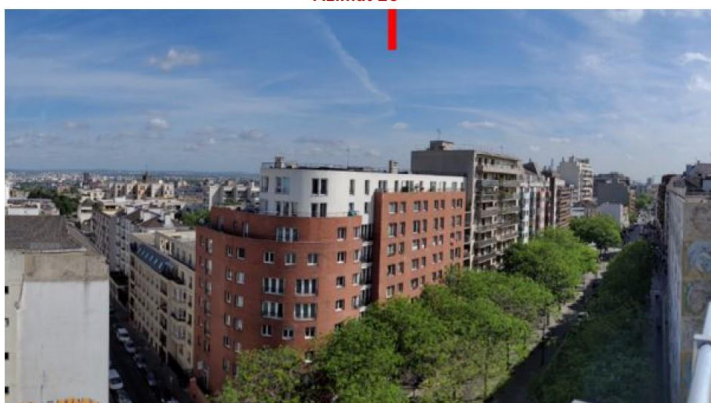


APRES

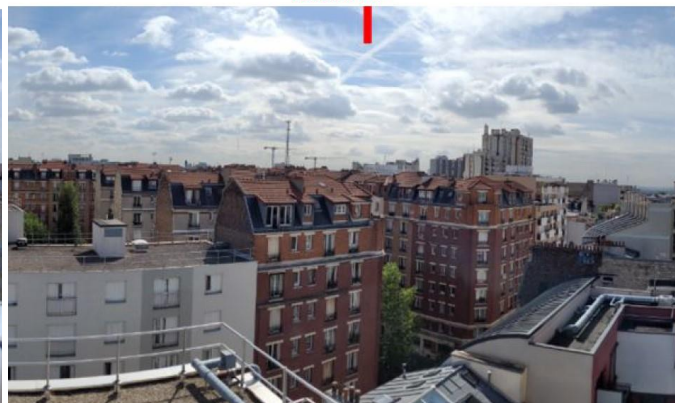


Vue des Azimuts

Azimut 20°



Azimut 120°



Azimut 230°

