

## Téléphonie Mobile

### Fiche de synthèse Charte 2021

#### Informations générales :

Opérateur	Orange	Arrdt	16 <sup>ème</sup>
Nom de site	CLAUDE_BERNARD	Numéro	00000071U7
Adresse du site	31, rue du Général Delestraint	Hauteur	R+8 (28,37m)
Bailleur de l'immeuble	Privé	Destination	Habitations
Type d'installation	Ajout des fréquences 700MHz pour la 4G et 3500MHz pour la 5G		
Complément d'info	5 antennes sur 3 azimuts (léger réazimutage d'un secteur) Suppression de la 3G 2100MHz		
Dossier soumis à Déclaration Préalable ou Permis de Construire ?			Non

#### Calendrier de suivi du dossier

Date de validation de la version précédente du dossier	09/06/2021
Date d'enregistrement au Département de la Téléphonie Mobile (J)	27/02/2023
Date limite de réponse de la Mairie d'arrondissement (J+1 mois)	30/03/2023

#### Objet de la demande

Motivation de l'opérateur	Dans le cadre de la pérennisation de la qualité de service de son réseau de radiocommunication, Orange est conduit à modifier un relais sur la terrasse de l'immeuble 31 rue du Général Delestraint dans le 16ème arrondissement de Paris		
Détail du projet	Ce projet concerne le remplacement de 2 antennes existantes émettant sur les fréquences 800MHz, 900MHz, 1800MHz, 2100MHz et 2600MHz (2G/3G/4G) par 2 antennes à faisceau fixe qui émettront sur 700MHz (ajout pour la 4G), 800MHz, 900MHz, 1800MHz, 2100MHz, 2600MHz (2G/3G/4G), et l'ajout de 2 antennes à faisceau orientable qui émettront sur 3500MHz (5G), orientées vers les azimuts 120° et 240°. L'antenne orientée vers l'azimut 359° et qui émet sur les fréquences 800MHz, 900MHz, 1800MHz, 2100MHz et 2600MHz (2G/3G/4G) a juste fait l'objet d'un léger réazimutage		
Distance des ouvrants	Porte d'accès terrasse à 3m Fenêtres entre 3m et 6m	Vis-à-vis (25m)	Azimut 240° : R+9 Azimut 359° : R+9
Estimation par azimut	2G/3G/4G : 120° < 5V/m ; 240° < 4V/m ; 359° < 5V/m 5G : 120° < 3V/m ; 240° < 3V/m		
Hauteur des antennes (HMA)	31,93m pour les faisceaux fixes et 33,15m pour les faisceaux orientables		

#### Incidence visuelle

Description des antennes et intégration paysagère	Les antennes seront intégrées dans une fausse cheminée en résine haute de 3m afin de minimiser leur impact visuel
Zone technique	Un coffret technique et des modules seront installés sur l'édicule, à proximité des antennes. Un local technique sera situé au sous-sol

**Date :**
**Avis de la Mairie d'arrondissement concernée :**

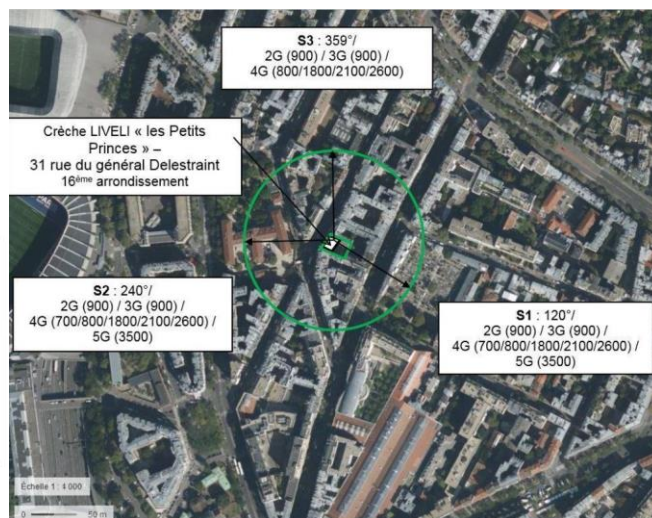
Avis Mairie d'arrondissement :	Favorable
	<input type="checkbox"/>
	Défavorable
	<input type="checkbox"/>
	Ne se prononce pas
	<input type="checkbox"/>

## Carte du site au regard des établissements particuliers dans un rayon de 100m autour des antennes

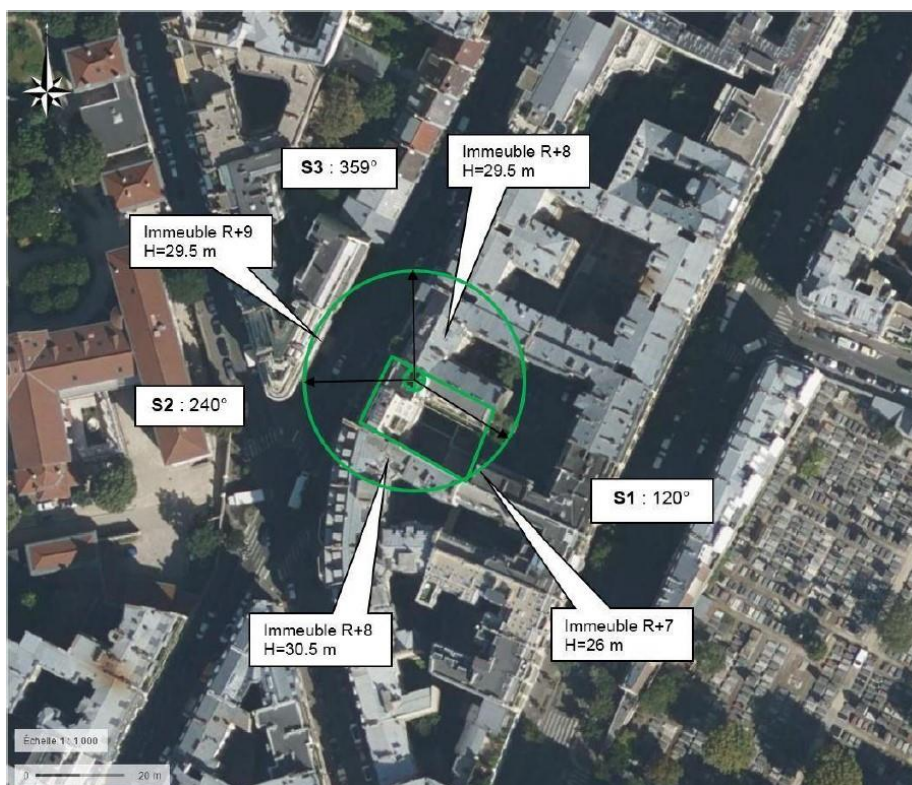
Liste des établissements particuliers dans un rayon de 100 m : adresse et estimation du champ maximum reçu pour chacun d'entre eux

Nom et type	Adresse	Hauteur (en m)	Situé dans le lobe principal de l'antenne émettrice* (Oui/non)	Distance / antenne la plus proche (en m)	Estimation du niveau maximum de champ reçu (en V/m)
"LES PETITS PRINCES" CRECHE LIVELI	31 RUE DU GENERAL DELESTRAINT, 75016 PARIS 16E	28.37m	Oui	3,00	< 1.00

\*lobe limité à 3 dB/ puissance maximale



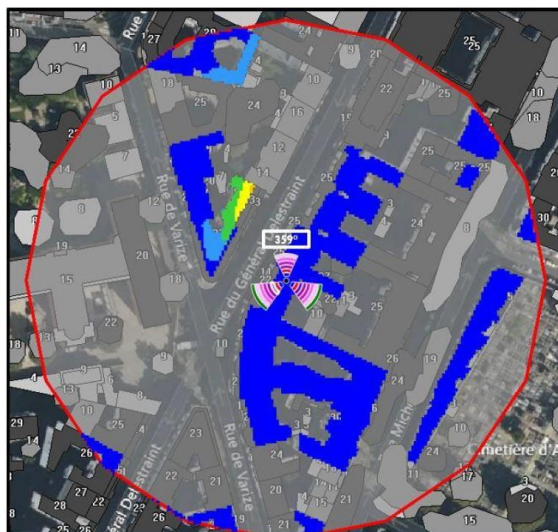
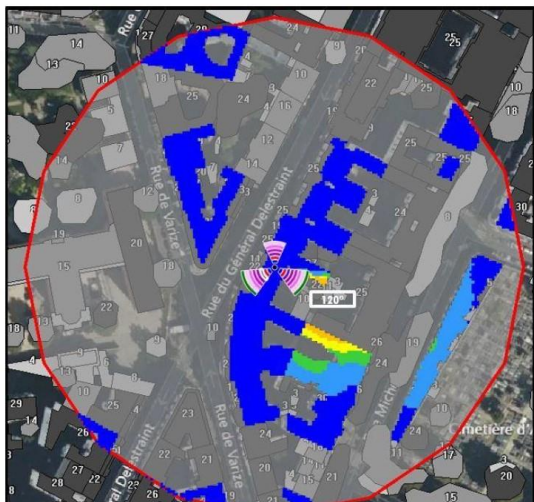
## Carte du site au regard des hauteurs d'immeubles dans un rayon de 25m autour des antennes



## Simulation et conformité au seuil de la Charte pour la 2G/3G/4G Faisceau fixe

Pour l'antenne à faisceau fixe d'azimut 120°, le niveau maximal calculé est compris entre 4 et 5 V/m. La hauteur correspondante est de 25.50 m.

Pour l'antenne à faisceau fixe d'azimut 359°, le niveau maximal calculé est compris entre 4 et 5 V/m. La hauteur correspondante est de 25.50 m.



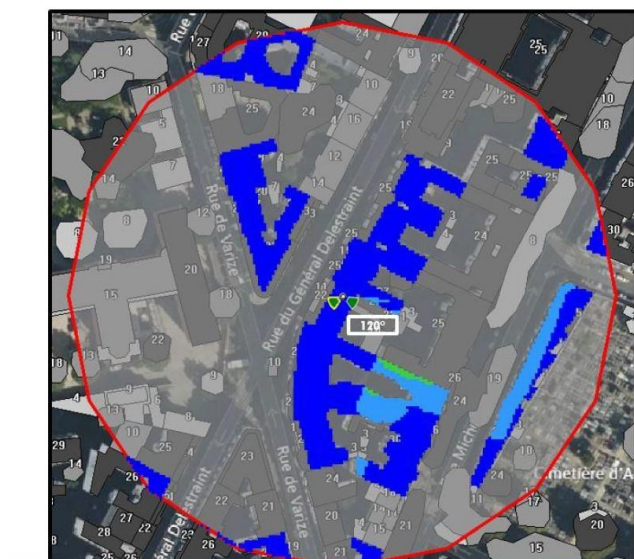
Les simulations en espace libre avec bâti simple vitrage indiquent les niveaux maximums en intérieur par antenne à faisceau fixe :

	Azimut 120°	Azimut 240°	Azimut 359°
Niveau Maximal (V/m)	entre 4 et 5	entre 3 et 4	entre 4 et 5
Hauteur (en m)	25.50	22.50	25.50

**SIMULATION CONFORME AU SEUIL DE LA CHARTE**

## Simulation et conformité au seuil de la Charte pour le 3500MHz (5G) Faisceau orientable

Pour l'antenne à faisceaux orientables d'azimut 120°, le niveau maximal calculé est compris entre 2 et 3 V/m. La hauteur correspondante est de 25.50 m.



Niveau	Couleur
Strictement supérieur à 6 V/m :	
Entre 5 et 6 V/m :	
Entre 4 et 5 V/m :	
Entre 3 et 4 V/m :	
Entre 2 et 3 V/m :	
Entre 1 et 2 V/m :	
Entre 0 et 1 V/m :	

Les simulations en espace libre avec bâti simple vitrage indiquent les niveaux maximums en intérieur par antenne à faisceaux orientables :

	Azimut 120°	Azimut 240°
Niveau Maximal (V/m)	entre 2 et 3	entre 2 et 3
Hauteur (en m)	25.50	28.50

**SIMULATION CONFORME AU SEUIL DE LA CHARTE**

## Vue des Antennes Avant/Après



PAS D'IMPACT VISUEL DEPUIS LA RUE

## Vue des Azimuts

Azimuth 120°



Azimuth 240°



Azimuth 359°

