

Téléphonie Mobile

Fiche de synthèse Charte 2021

Informations générales :

Opérateur	FREE MOBILE	Arrdt	19 ^{ème}
Nom de site	1_ARGONNE_75019	Numéro	75119_090_01
Adresse du site	1/5, rue de l'Argonne	Hauteur	R+6 (23,05m)
Bailleur de l'immeuble	Habitat Social Français	Destination	Habitations
Type d'installation	Site neuf 3G/4G/5G (700/900/1800/2100/2600/3500MHz)		
Complément d'info	6 antennes sur 3 azimuts Partage de la fréquence 700MHz 4G/5G		
Dossier soumis à Déclaration Préalable ou Permis de Construire ?			Oui (DP)

Calendrier de suivi du dossier

Date d'enregistrement au Département de la Téléphonie Mobile (J)	06/03/2023
Date d'envoi de la fiche de synthèse à la Mairie d'arrondissement	06/03/2023
Date limite de réponse de la Mairie d'arrondissement (J+2 mois)	06/05/2023

Objet de la demande

Motivation de l'opérateur	Free Mobile projette l'installation d'antennes relais sur l'immeuble sis 1/5, rue de l'Argonne émettant sur les bandes de fréquences 700/900/1800/2100/2600/3500 MHz pour contribuer à la couverture de pour contribuer à la couverture en Internet haut et très haut débit de Paris 75019		
Détail du projet	Ce projet concerne l'installation de 3 antennes pour la 3G/4G/5G (fréquences 700/900/1800/2100/2600MHz en faisceaux fixes) et de 3 antennes pour la 5G (fréquence 3500MHz en faisceaux orientables), orientées vers les azimuts 10°, 120° et 280°		
Distance des ouvrants	Skydôme d'accès à la terrasse à 1m	Vis-à-vis (25m)	Azimut 10° : R+6 Azimut 280° : R+6
Estimation par azimut	3G/4G/5G : 10° < 2V/m ; 120° < 1V/m ; 280° < 2V/m 5G : 10° < 3V/m ; 120° < 1V/m ; 280° < 3V/m		
Hauteur des antennes (HMA)	25,80m pour les faisceaux fixes et 26,40m pour les faisceaux orientables		

Incidence visuelle

Description des antennes et intégration paysagère	Seule la toiture terrasse est modifiée : 6 antennes panneaux de teinte gris clair seront installées. Elles seront fixées sur un seul mat et en retrait de la façade afin de minimiser l'impact depuis la rue
Zone technique	Composée de modules techniques, elle sera placée en toiture terrasse au milieu de cette dernière, et sera invisible depuis la voie publique

Date :

Avis de la Mairie d'arrondissement concernée

Avis Mairie d'arrondissement :	Favorable <input type="checkbox"/>
	Défavorable <input type="checkbox"/>
	Ne se prononce pas <input type="checkbox"/>
	<input type="checkbox"/>

Carte du site au regard des établissements particuliers dans un rayon de 100m autour des antennes

Adresses des établissements particuliers dont l'emprise est située à moins de 100 m et estimation du champ maximum reçu des antennes à faisceaux fixes dans chacun d'entre eux.

Les estimations réalisées tiennent compte de la contribution de l'ensemble des antennes à faisceaux fixes de Free Mobile présentées dans le présent document.

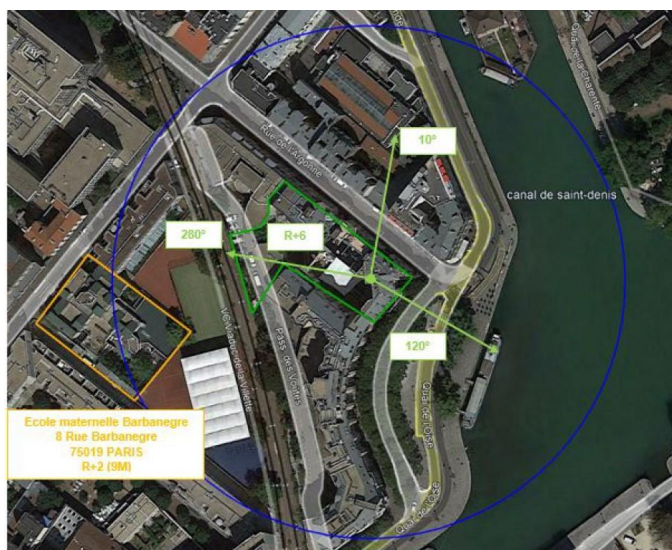
Nom et type	Adresse	Distance estimée, en mètres	Estimation du niveau maximum de champ reçu, en V/m*	% par rapport au niveau de référence	Hauteur	Situé dans le lobe principal de l'antenne émettrice (Oui / Non)
ECOLE MATERNELLE	8 RUE BARBANEGRE 75019 PARIS 19	73 m	<1 V/m	0,8 %	9m	NON

*lobe limité à 3 dB/ puissance maximale

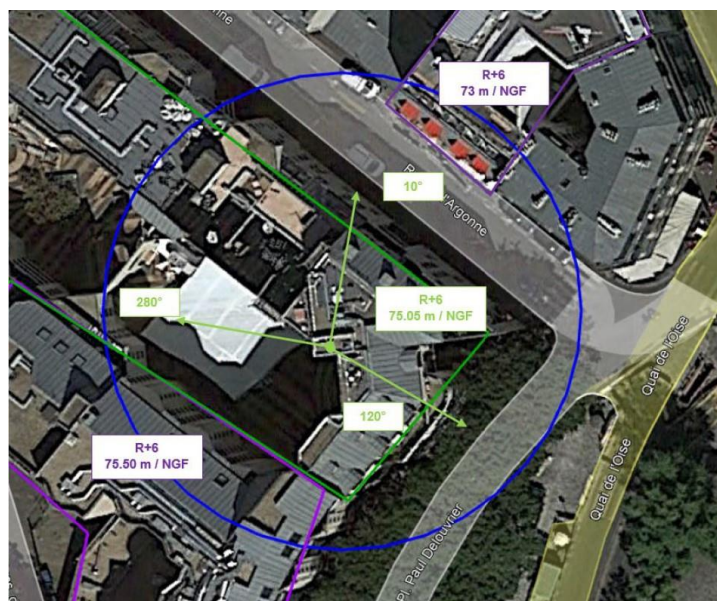
Adresses des établissements particuliers dont l'emprise est située à moins de 100 m et estimation du champ maximum reçu des antennes à faisceaux orientables dans chacun d'entre eux.

Nom et type	Adresse	Distance estimée, en mètres	Estimation du niveau maximum de champ reçu, en V/m (base ANFR)*	% par rapport au niveau de référence	Hauteur	Situé dans le lobe principal de l'antenne émettrice (Oui / Non)
ECOLE MATERNELLE	8 RUE BARBANEGRE 75019 PARIS 19	73 m	<1 V/m	0,25 %	9 m	NON

*lobe limité à 3 dB/ puissance maximale



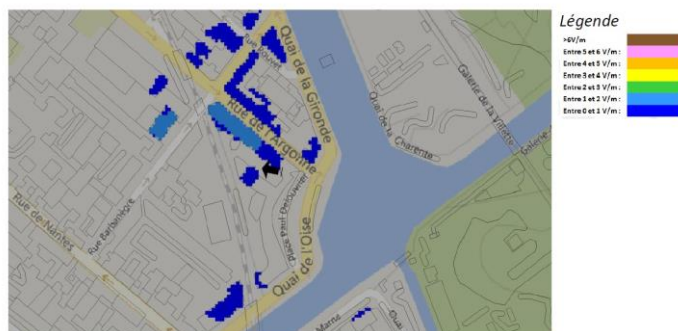
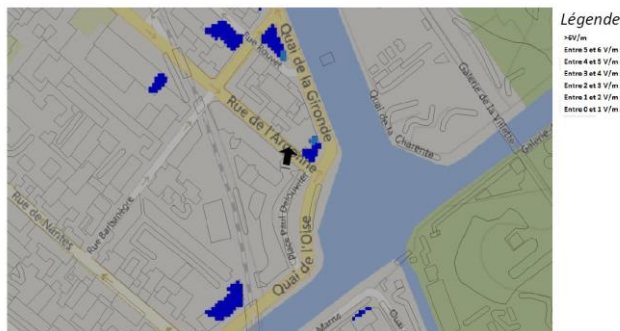
Carte du site au regard des hauteurs d'immeubles dans un rayon de 25m autour des antennes



Simulation et conformité au seuil de la Charte en 3G/4G/5G Faisceau fixe

Pour les antennes à faisceau fixe orientées dans l'azimut 10°, le niveau maximal calculé est compris entre 1 et 2 V/m . La hauteur correspondante est de 22.5 m .

Pour les antennes à faisceau fixe orientées dans l'azimut 280°, le niveau maximal calculé est compris entre 1 et 2 V/m . La hauteur correspondante est de 16.5 m .



Les simulations en espace libre indiquent les niveaux maximums suivants par antenne à faisceau fixe:

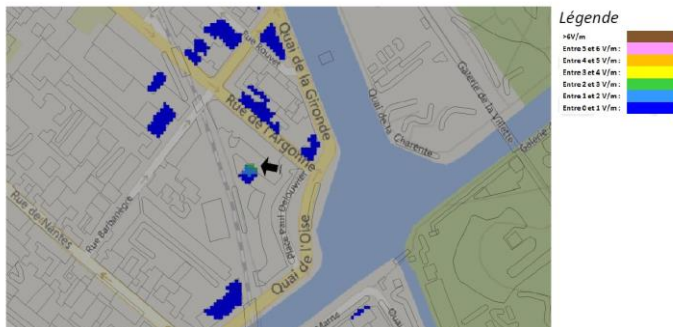
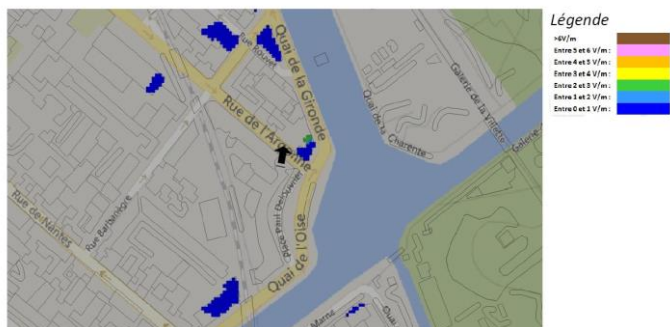
	Azimut 120°	Azimut 10°	Azimut 280°
Niveau Maximal	entre 0 et 1 V/m	entre 1 et 2 V/m	entre 1 et 2 V/m
Hauteur	16.5 m	22.5 m	16.5 m

SIMULATION CONFORME AU SEUIL DE LA CHARTE

Simulation et conformité au Charte pour le 3500MHz (5G) Faisceau orientable

Pour les antennes à faisceau orientable dans l'azimut 10°, le niveau maximal calculé est compris entre 2 et 3 V/m . La hauteur correspondante est de 22.5 m .

Pour les antennes à faisceau orientable dans l'azimut 280°, le niveau maximal calculé est compris entre 2 et 3 V/m . La hauteur correspondante est de 19.5 m .



Les simulations en espace libre indiquent les niveaux maximums suivants par antenne à faisceaux orientables:

	Azimut 120°	Azimut 10°	Azimut 280°
Niveau Maximal	entre 0 et 1 V/m	entre 2 et 3 V/m	entre 2 et 3 V/m
Hauteur	13.5 m	22.5 m	19.5 m

SIMULATION CONFORME AU SEUIL DE LA CHARTE

Vue des Antennes Avant/Après

AVANT



APRES



PAS D'IMPACT VISUEL DEPUIS LA RUE

Vue des Azimuts

Azimut 10°



Azimut 120°



Azimut 280°

