

## Téléphonie Mobile

### Fiche de synthèse Charte 2021

#### Informations générales :

Opérateur	Orange	Arrdt	19 <sup>ème</sup>
Nom de site	COLONEL_FABIEN	Numéro	0000207U8
Adresse du site	17, rue Henri Turot	Hauteur	R+6 (21m)
Bailleur de l'immeuble	Paris Habitat	Destination	Habitations
Type d'installation	Ajout des fréquences 700MHz pour la 4G et 3500MHz pour la 5G		
Complément d'info	6 antennes sur 3 azimuts (léger réazimutage d'un secteur) SFR (100°, 210° et 350°) présent Bouygues et Free (0°, 120° et 240°) présents sur l'immeuble au 15 rue Henri Turot		
Dossier soumis à Déclaration Préalable ou Permis de Construire ?			Oui (DP)

#### Calendrier de suivi du dossier

Date de validation de la version précédente du dossier	2013
Date d'enregistrement au Département de la Téléphonie Mobile (J)	02/03/2023
Date limite de réponse de la Mairie d'arrondissement (J+2 mois)	02/05/2023

#### Objet de la demande

Motivation de l'opérateur	Dans le cadre de l'amélioration de la qualité de son réseau de radiocommunication, Orange envisage de réaménager le relais de téléphonie mobile installé au 17,rue Henri Turot, dans le 19ème arrondissement de Paris		
Détail du projet	Ce projet concerne le remplacement des 3 antennes existantes émettant sur les fréquences 800MHz, 900MHz, 1800MHz, 2100MHz et 2600MHz (2G/3G/4G) par 3 antennes à faisceau fixe qui émettront sur 700MHz (ajout pour la 4G), 800MHz, 900MHz, 1800MHz, 2100MHz, 2600MHz (2G/3G/4G), et 3 antennes à faisceau orientable qui émettront sur 3500MHz (5G), orientées vers les azimuts 60°, 190° et 280°		
Distance des ouvrants	Fenêtres entre 1m et 8m	Vis-à-vis (25m)	Azimut 280° : R+6
Estimation par azimut	2G/3G/4G : 60° < 5V/m ; 190° < 5V/m ; 280° < 5V/m 5G : 60° < 1V/m ; 190° < 1V/m ; 280° < 1V/m		
Hauteur des antennes (HMA)	Azimut 60° : 23m pour les faisceaux fixes et 24,30m pour les faisceaux orientables Azimut 190° : 23,40m pour les faisceaux fixes et 24,20m pour les faisceaux orientables Azimut 280° : 23,90m pour les faisceaux fixes et 25,20m pour les faisceaux orientables		

#### Incidence visuelle

Description des antennes et intégration paysagère	Les faisceaux orientables seront au-dessus des faisceaux fixes pour les azimuts 60° et 280°, et juxtaposés pour l'azimut 190°. Les antennes seront intégrées dans des fausses cheminées installées sur la toiture du bâtiment
Zone technique	Elle sera installée dans un shelter

#### Date :

#### Avis de la Mairie d'arrondissement concernée :

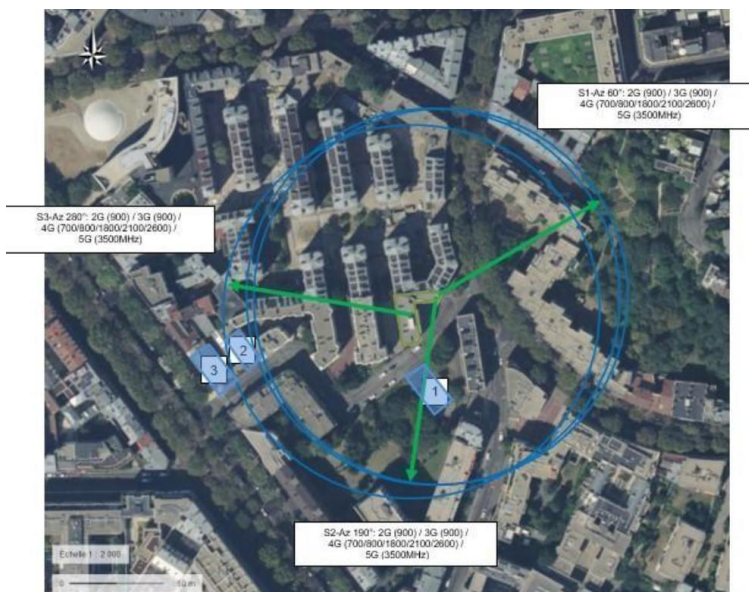
Avis Mairie d'arrondissement :	Favorable	<input type="checkbox"/>
	Défavorable	<input type="checkbox"/>
	Ne se prononce pas	<input type="checkbox"/>
	<input type="checkbox"/>	

## Carte du site au regard des établissements particuliers dans un rayon de 100m autour des antennes

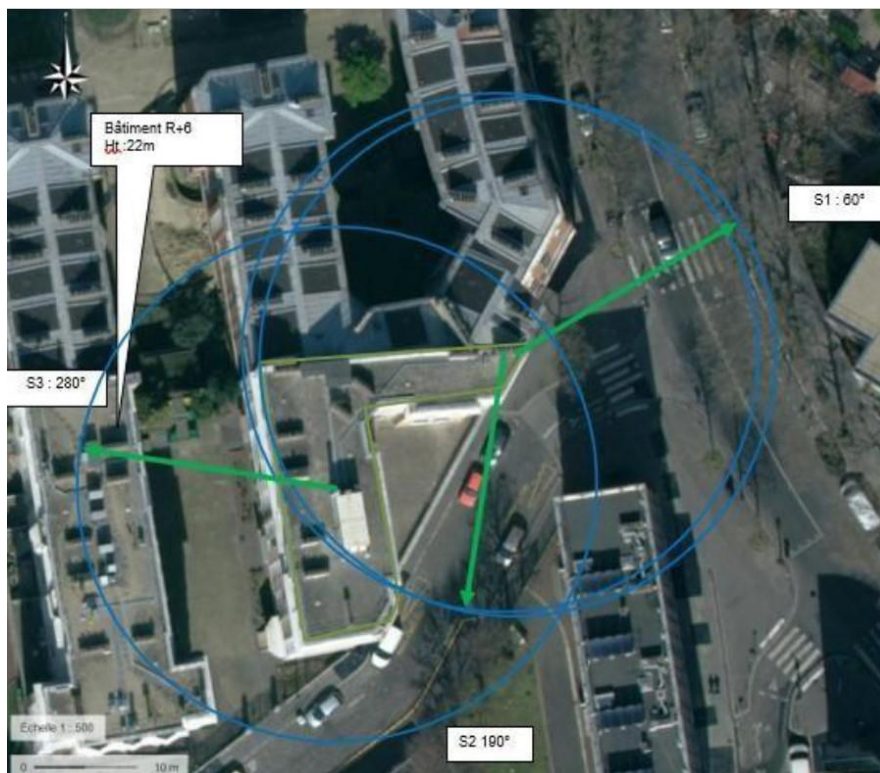
Liste des établissements particuliers dans un rayon de 100 m : adresse et estimation du champ maximum reçu pour chacun d'entre eux

Nom et type	Adresse	Hauteur (en m)	Situé dans le lobe principal de l'antenne émettrice* (Oui/non)	Distance / antenne la plus proche (en m)	Estimation du niveau maximum de champ reçu (en V/m)
Mairie 19ème jardin d'enfants Crèche et garderie d'enfants	20 rue Henri Turot, 75019 PARIS	3	Oui	25.00	< 1.00
Lycée privé N R HATORAH Ecole, collège et lycée	3/5 rue Henri Turot, 75019 PARIS	9	Non	80.00	< 1.00
Collège privé N R HATORAH Ecole, collège et lycée	1 rue Henri Turot, 75019 PARIS	9	Non	96.00	< 1.00

\*lobe limité à 3 dB/ puissance maximale



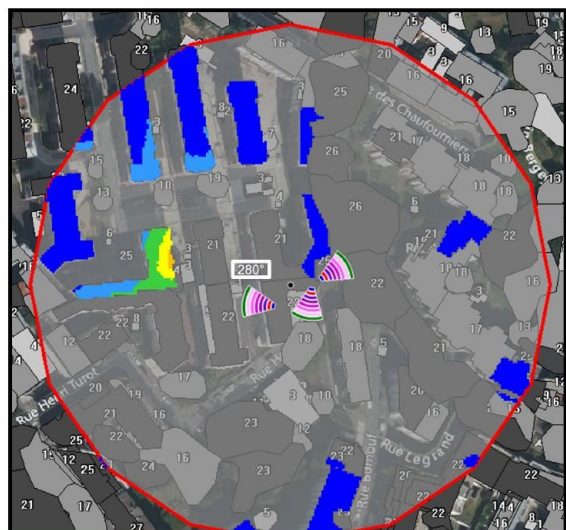
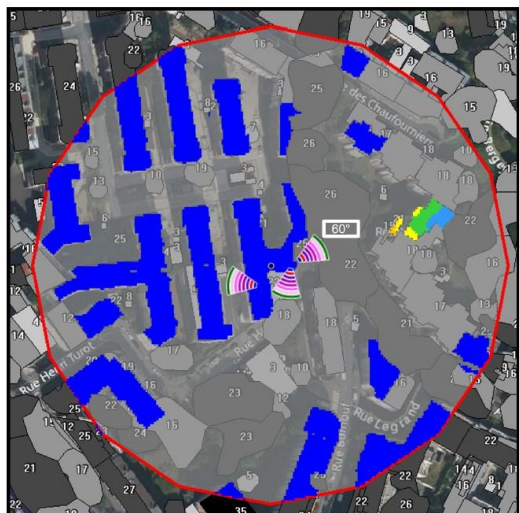
## Carte du site au regard des hauteurs d'immeubles dans un rayon de 25m autour des antennes



## Simulation et conformité au seuil de la Charte pour la 2G/3G/4G Faisceau fixe

Pour l'antenne à faisceau fixe d'azimut 60, le niveau maximal calculé est compris entre 4 et 5 V/m. La hauteur correspondante est de 19.50 m.

Pour l'antenne à faisceau fixe d'azimut 280, le niveau maximal calculé est compris entre 4 et 5 V/m. La hauteur correspondante est de 22.50 m.



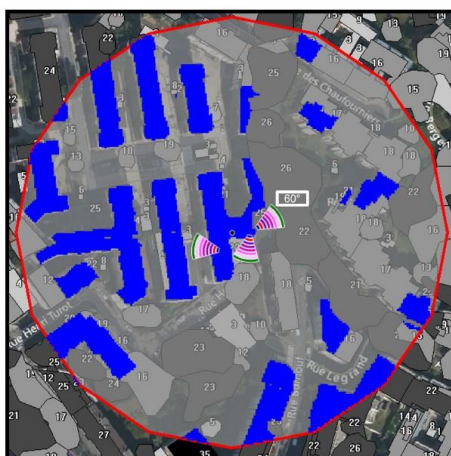
Les simulations en espace libre indiquent les niveaux maximums en intérieur par antenne à faisceau fixe :

	Azimut 60°	Azimut 190°	Azimut 280°
Niveau Maximal (V/m)	entre 4 et 5	entre 4 et 5	entre 4 et 5
Hauteur (en m)	19.50	16.50	22.50

**SIMULATION CONFORME AU SEUIL DE LA CHARTE**

## Simulation et conformité au seuil de la Charte pour le 3500MHz (5G) Faisceau orientable

Pour l'antenne à faisceaux orientables d'azimut 60, le niveau maximal calculé est compris entre 0 et 1 V/m. La hauteur correspondante est de 19.50 m.



Niveau	Couleur
Strictement supérieur à 6 V/m :	
Entre 5 et 6 V/m :	
Entre 4 et 5 V/m :	
Entre 3 et 4 V/m :	
Entre 2 et 3 V/m :	
Entre 1 et 2 V/m :	
Entre 0 et 1 V/m :	

Les simulations en espace libre avec bâti simple vitrage indiquent les niveaux maximums en intérieur par antenne à faisceaux orientables :

	Azimut 30°	Azimut 180°	Azimut 270°
Niveau Maximal (V/m)	entre 1 et 2	entre 0 et 1	entre 1 et 2
Hauteur (en m)	19.50	25.50	19.50

**SIMULATION CONFORME AU SEUIL DE LA CHARTE**

**Vue des Antennes Avant/Après**

AVANT



APRÈS



PAS DE CHANGEMENT VISUEL DEPUIS LA RUE

**Vue des Azimuts**

Azimet 60°



Azimet 190°



Azimet 280°

