

Téléphonie Mobile

Fiche de synthèse Charte 2021

Informations générales :

Opérateur	Orange	Arrdt	15 ^{ème}
Nom de site	EMILE_ZOLA_SECTEUR_1_ET_2	Numéro	0000419U7
Adresse du site	68/70 rue St Charles	Hauteur	R+10 (36,50m)
Bailleur de l'immeuble	I3F	Destination	Habitations
Type d'installation	Ajout des fréquences 700MHz pour la 4G et 3500MHz pour la 5G		
Complément d'info	4 antennes sur 2 azimuts		
Dossier soumis à Déclaration Préalable ou Permis de Construire ?			Oui (DP)

Calendrier de suivi du dossier

Date de validation de la version précédente du dossier	2013
Date d'enregistrement au Département de la Téléphonie Mobile (J)	06/03/2023
Date limite de réponse de la Mairie d'arrondissement (J+2 mois)	06/05/2023

Objet de la demande

Motivation de l'opérateur	Dans le cadre de l'amélioration de la qualité de son réseau de radiocommunication, Orange envisage de réaménager le relais de téléphonie mobile installé au 68/70, rue St Charles, dans le 15 ^{ème} arrondissement de Paris		
Détail du projet	Ce projet concerne le remplacement des 2 antennes existantes émettant sur les fréquences 800MHz, 900MHz, 1800MHz, 2100MHz et 2600MHz (2G/3G/4G) par 2 antennes à faisceau fixe qui émettront sur 700MHz (ajout pour la 4G), 800MHz, 900MHz, 1800MHz, 2100MHz, 2600MHz (2G/3G/4G), et 2 antennes à faisceau orientable qui émettront sur 3500MHz (5G), orientées vers les azimuts 30° et 150°		
Distance des ouvrants	Skydôme d'accès à la terrasse à 3,50m Fenêtres entre 5m et 8m	Vis-à-vis (25m)	Néant
Estimation par azimut	2G/3G/4G : 30° < 1V/m ; 150° < 3V/m 5G : 30° < 2V/m ; 150° < 2V/m		
Hauteur des antennes (HMA)	34,70m pour les faisceaux fixes et 36,20m pour les faisceaux orientables		

Incidence visuelle

Description des antennes et intégration paysagère	Les antennes seront superposées 2 à 2 et intégrées dans des caches en résine
Zone technique	Les modules techniques de taille réduite et de couleur gris clair seront placés à proximité des antennes sur une structure lestée en terrasse. La zone technique est située dans un local, à l'intérieur du bâtiment

Date :

Avis de la Mairie d'arrondissement concernée :

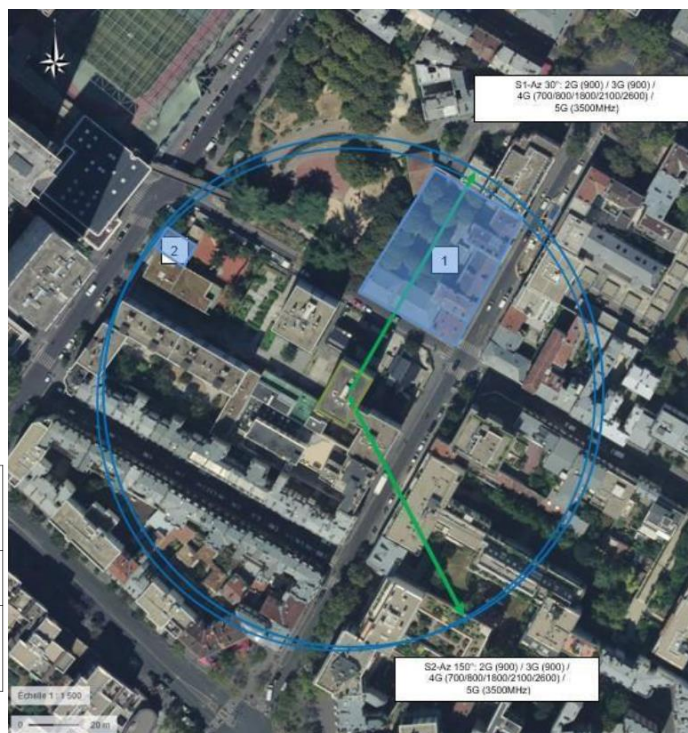
Avis Mairie d'arrondissement :	Favorable	<input type="checkbox"/>
	Défavorable	<input type="checkbox"/>
	Ne se prononce pas	<input type="checkbox"/>
	<input type="checkbox"/>	

Carte du site au regard des établissements particuliers dans un rayon de 100m autour des antennes

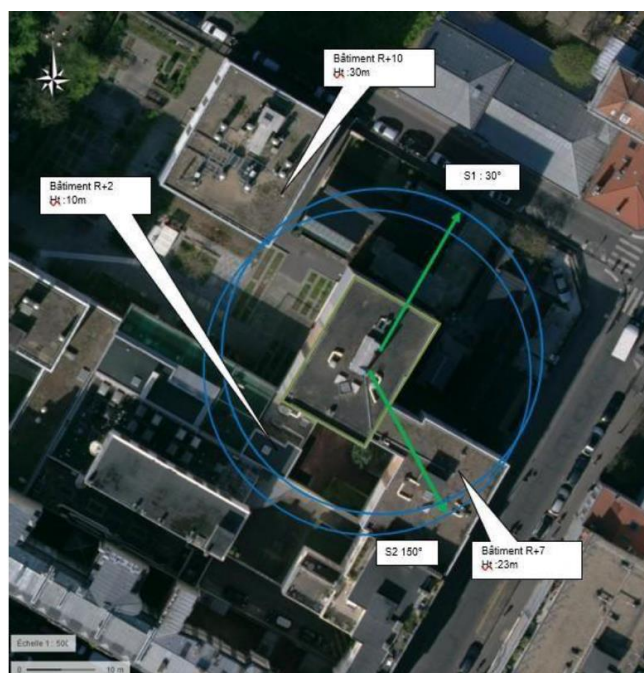
Liste des établissements particuliers dans un rayon de 100 m : adresse et estimation du champ maximum reçu pour chacun d'entre eux

Nom et type	Adresse	Hauteur (en m)	Situé dans le lobe principal de l'antenne émettrice* (Oui/non)	Distance / antenne la plus proche (en m)	Estimation du niveau maximum de champ reçu (en V/m)
Lycée Beaugrenelle Lycée	62 rue Saint Charles, 75015 PARIS	20	Oui	28.00	< 1.00
Crèche Collective Municipale - Emeriau Accueil des jeunes enfants	53 rue Emeriau, 75015 PARIS	3	Non	88.00	< 1.00

*lobe limité à 3 dB/ puissance maximale

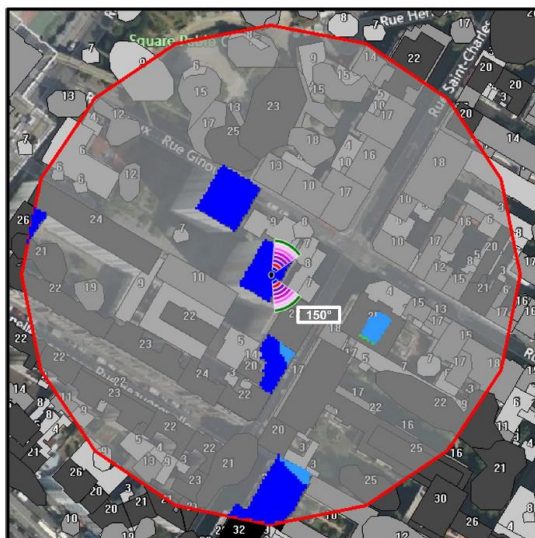


Carte du site au regard des hauteurs d'immeubles dans un rayon de 25m autour des antennes



Simulation et conformité au seuil de la Charte pour la 2G/3G/4G Faisceau fixe

Pour l'antenne à faisceau fixe d'azimut 150°, le niveau maximal calculé est compris entre 2 et 3 V/m. La hauteur correspondante est de 25.50 m.



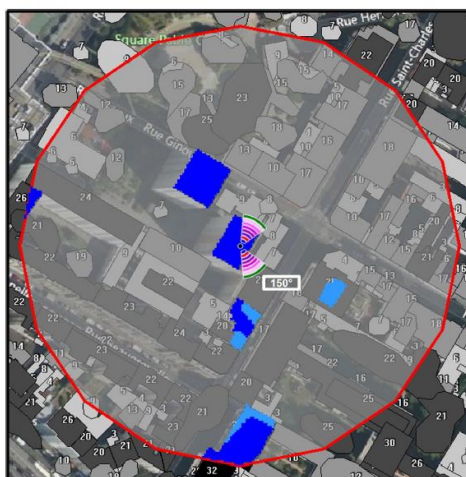
Les simulations en espace libre indiquent les niveaux maximums en intérieur par antenne à faisceau fixe :

	Azimut 30°	Azimut 150°
Niveau Maximal (V/m)	entre 0 et 1	entre 2 et 3
Hauteur (en m)	25.50	25.50

SIMULATION CONFORME AU SEUIL DE LA CHARTE

Simulation et conformité au seuil de la Charte pour le 3500MHz (5G) Faisceau orientable

Pour l'antenne à faisceaux orientables d'azimut 150°, le niveau maximal calculé est compris entre 1 et 2 V/m. La hauteur correspondante est de 25.50 m.



Niveau	Couleur
Strictement supérieur à 6 V/m :	
Entre 5 et 6 V/m :	
Entre 4 et 5 V/m :	
Entre 3 et 4 V/m :	
Entre 2 et 3 V/m :	
Entre 1 et 2 V/m :	
Entre 0 et 1 V/m :	

Les simulations en espace libre indiquent les niveaux maximums en intérieur par antenne à faisceaux orientables :

	Azimut 30°	Azimut 150°
Niveau Maximal (V/m)	entre 1 et 2	entre 1 et 2
Hauteur (en m)	28.50	25.50

SIMULATION CONFORME AU SEUIL DE LA CHARTE

Vue des Antennes Avant/Après

AVANT



APRÈS



Vue des Azimuts

Azimet 30°



Azimet 150°

